



## LEGUMES

**N°4**

du 08/04/2020

### Rédacteurs

CA41 / CA45 / FREDON  
Centre-Val de Loire

### Observateurs

Chambres d'Agriculture  
18, 28, 37, 41 et 45,  
Fredon Centre-Val de  
Loire, Maingourd, BCO,  
Ferme des Arches, Ferme  
de la Motte. SCEE  
JANVIER, Jérôme BROU,  
Axéreal, Marionnet,  
Cadran de Sologne,  
ADPLC, Soufflet, Graines  
Voltz, Euroloire.

### Directeur de publication :

**Philippe NOYAU**,  
Président de la Chambre  
régionale d'agriculture du  
Centre-Val de Loire

**13 avenue des Droits de  
l'Homme – 45921 ORLEANS**

Ce bulletin est produit à  
partir d'observations  
ponctuelles. Il donne une  
tendance de la situation  
sanitaire régionale, qui ne  
peut pas être transposée  
telle quelle à la parcelle.

La Chambre régionale  
d'agriculture du Centre-Val  
de Loire dégage donc toute  
responsabilité quant aux  
décisions prises par les  
agriculteurs pour la  
protection de leurs cultures.

*Action du plan Ecophyto  
pilotee par les ministères en  
charge de l'agriculture, de  
l'écologie, de la santé et de  
la recherche, avec l'appui  
technique et financier de  
l'Office français de la  
Biodiversité.*

## SOMMAIRE

<b>Ravageurs communs à plusieurs cultures</b>	1
<b>Carotte</b>	2
<b>Cultures sous abris froid et maraîchage traditionnel</b>	3
<b>Salade</b>	3
<b>Chou</b>	4
<b>tomate et aubergine sous abris</b>	5
<b>Fraisiers</b>	5
<b>Fraise de printemps</b>	5
<b>Fraise remontante</b>	6
<b>Légumes d'industrie</b>	7
<b>Pois de conserve</b>	7
<b>Oignons / Echalotes</b>	8

## EN BREF

**Informations coronavirus :** les observateurs du réseau sont en télétravail ; les déplacements sur le terrain sont limités au minimum essentiel. Le contenu du BSV s'en trouve donc affecté. Nous faisons au mieux pour rédiger le BSV en fonction des informations disponibles.

Mineuse des alliums : poursuite de l'activité.

Mouche de l'oignon et mouche des semis : début de l'activité

Salade : surveiller les pucerons sur jeunes salades sous abris à proximité de salades plus avancées et touchées servant de réservoir.

Solanacées sous abris : attention aux arrivées de pucerons.

Mouches du chou : arrivée des premières mouches, il est urgent de poser les voiles.

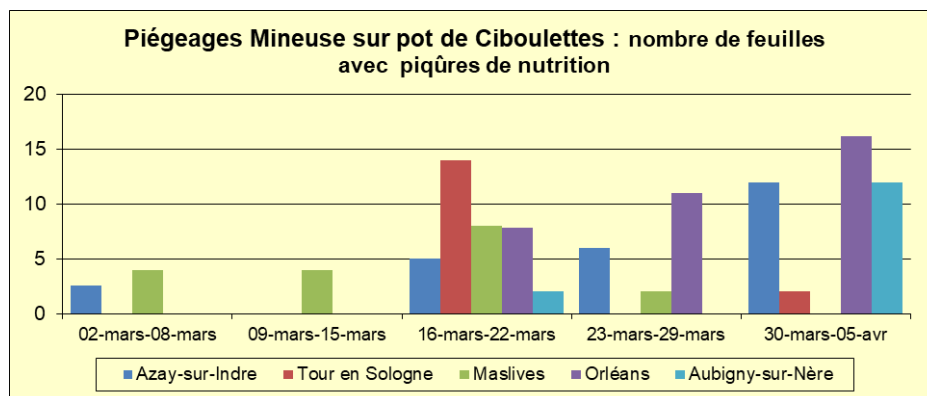
Pois : présence de thrips sur les semis en cours de levée.

Oignon automne modélisation mildiou : nombreux secteurs avec risque cette semaine en cas de retour d'humidité.

# Ravageurs communs à plusieurs cultures

## MOUCHE MINEUSE DES ALLIUMS (*PHYTOMYZA GYMMOSTOMA*)

	Indre-et-Loire	Loir-et-Cher	Loiret	Cher
Piégeage (pot de ciboulettes)	Azay-sur-Indre	Tour-en-Sologne Maslives	Orléans	Aubigny-sur-Nère
Observations	Parcelles des réseaux oignon et poireau			

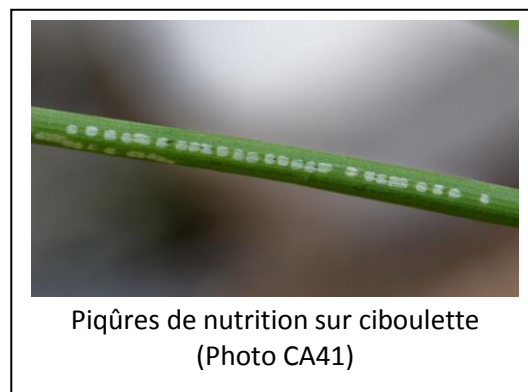


### Etat général

Des piqûres de nutrition sont observées sur l'ensemble des secteurs avec plus ou moins d'intensité selon les sites. L'activité se poursuit.

### Seuil indicatif de risque

Le risque est lié à la présence de piqûres de nutrition, la ponte étant liée à cette activité de nutrition. L'observation des piqûres de nutrition sur les alliums présents sur votre exploitation est le meilleur indicateur de risque. Ces piqûres sont facilement visibles sur oignon ou ciboulette (cf photo).



## MOUCHE DE L'OIGNON (*DELIA ANTIQUA*)

### Composition du réseau d'observation

Des cuvettes jaunes ont été mises en place à Outarville (45), Férolles (45), Sougy (45) et Oucques (41).

**Le réseau est de nouveau en fonctionnement.**

### Etat général

Une mouche de l'oignon capturée sur le site d'Outarville (45). L'activité de vol est faible à nulle.

### Seuil indicatif de risque

Modélisation SWAT :

Ce modèle permet de prévoir l'activité de vol, de mouches à partir de données météorologiques (relevés de températures, vent...) récoltées pour les stations météo suivantes : Chartres (28), Montierchaume (36), Parçay-Meslay (37), Tour-en-Sologne (41), Férolles (45).

**D'après la modélisation, la sortie de la diapause hivernale se fait en douceur sur tous les secteurs. Elle est un peu plus avancée sur les situations du sud de la région.**

Peu d'activité de vol de la mouche de l'oignon.

## MOUCHE DES SEMIS (*DELIA PLATURA*)

### Composition du réseau d'observation

Les cuvettes jaunes mises en place pour la mouche de l'oignon permettent de donner une indication sur la présence (ou absence) de mouche des semis.

**Le réseau est de nouveau en fonctionnement.**

#### Etat général

Quelques mouches sont capturées cette semaine sur tous les sites, Outarville a la plus forte activité avec 13 mouches capturées. L'activité de vol a débuté.

#### Seuil indicatif de risque

La mouche des semis est polyphage et surtout dommageable sur jeunes plantes, les femelles adultes étant attirées par des sols récemment travaillés, riches en matières organiques et humides. Le travail du sol conditionne l'importance de la population larvaire et donc les dégâts (pourritures et destruction partielle à totale des semis).

### Prévision globale

Mouche mineuse des alliums : Le risque est **élevé** pour l'ensemble des cultures d'alliums.

Mouche de l'oignon : pas à peu d'activité de vol. Le risque est **faible**.

Mouche des semis : activité en cours. Le risque est **faible à modéré**

## Carotte

### Composition du réseau d'observation

Plein champ : 5 parcelles au stade 1F sur les secteurs Bray en Val (45), Tigy (45), Saint Denis de l'Hôtel (45), Sandillon (45) et la ville aux Dames (37)

Plein champ sous P17 : 1 parcelle du stade cotylédons à 4F, sur le secteur de Saint Benoit sur Loire (45), 1 parcelle stade 4F à Bonnée (45).

Sous abris : 2 parcelles en conventionnel dont les plantes sont au stade grossissement sur le secteur de Saint Benoit sur Loire (45) et gidy (45).

#### Etat général

Bon état général des parcelles.

## DEGATS CLIMATIQUES

Les conditions climatiques sont favorables au développement des cultures.

## MOUCHE DE LA CAROTTE

#### Etat général

Le piégeage n'est pas encore mis en place sur les cultures nouvellement semées car cela est encore un peu tôt. Le modèle SWAT n'indique pas de vol.

## PUCERON

## Etat général

Quelques pucerons sont observés sous serre. Aucune observation n'est réalisée pour le moment en plein champ.

## Seuil indicatif de risque

Tant que les individus sont isolés et ne forment pas de foyers ils ne constituent pas une menace pour la culture.

### MALADIES FOLIAIRES

## Etat général

Les conditions climatiques favorables font que l'état sanitaire des cultures est correct, aucune maladie n'a été signalée dans le réseau.

## Prévision globale

Mouche de la carotte : risque **faible**

Pucerons : **Risque faible**

# Cultures sous abris froid et maraîchage traditionnel

## SALADE

### Composition du réseau d'observation

7 parcelles d'observation en région Centre- Val de Loire (2 en bio et 5 en conventionnel) du stade 4 feuilles à proche récolte :

- 3 parcelles en Indre et Loire dont 2 plein champ et 1 sous abris
- 4 parcelles dans le Loiret dont 1 plein champs et 3 sous abris.

### PUCERONS SP.

## Etat général

Des pucerons sont signalés sur plusieurs parcelles sous abris dans le Loiret et l'Indre et Loire, avec des pourcentages d'attaque variable d'une parcelle à l'autre (de 4% pieds touchés dans une parcelle d'Indre et Loire à 80-90% de pieds touchés sur des parcelles du Loiret). Ces populations ont été trouvées sur des salades proches de la récolte.

Pour les parcelles de plein champ, les situations sont saines.

## Seuil indicatif de risque

10% de plantes avec aptères au printemps sur de jeunes plantations.

### LIMACES ET ESCARGOTS.

## Etat général

La présence de limaces et escargots ainsi que des petits dégâts sur quelques pieds de salades (12% de pieds touchés) ont été détectée sur une parcelle sous abris proche de la récolte.

## Méthode prophylactique

L'aération des abris en pleine journée avec le soleil et les températures assez chaudes de l'après midi devraient limiter l'activité des limaces et escargots.

## Prévision globale (par culture ou groupe de cultures)

Pucerons : en parcelle plein champ, le risque est **faible**. Sous abris, le risque est **faible** à **modéré**, surveiller les jeunes salades sous abris à proximité de salades touchées.

Limaces et escargots : le risque est **faible** compte tenu des conditions météo plus séchantes du moment.

## CHOU

### Composition du réseau de piégeage de la mouche du chou (*Delia radicum*)

Les bandes de feutrine ont été posées cette semaine 11 sur de vieux trognons de choux de plein champ ou sur de jeunes plantations.

Rappel : ces bandes sont des rectangles de feutrine (de couleur vert foncé ou brun) que l'on enroule autour du collet. La mouche du chou va confondre la feutrine avec le collet et déposer ses œufs sur le tissu. Chaque semaine, on compte le nombre d'œufs sur 10 feutrines.

Un seuil indicatif de risque découle de ce mode de piégeage.

		Sem 11	Sem 12	Sem 13	Sem 14	Sem 15
<b>Indre et Loire</b>	Villandry	Mise en place	Suivi ponte non redémarré en Indre et Loire			
	Veigné					
<b>Loiret</b>	Guilly		0	Dégâts lapins	Dégâts lapins	0
	Férolles		0	0	0	<b>0.1</b>



Photo : Cyril Kruczkowski FREDON CVL.  
Feutrine posée sur trognon de chou.

## MOUCHE DU CHOU

### Etat général

Tout début des pontes dans le Loiret, le 1<sup>er</sup> œuf a été observé sur un pied de chou à Férolles.

### Seuil indicatif de risque

Le piégeage des oeufs par bande de feutrine : 10 oeufs par piège par semaine.

**Le seuil n'est pas atteint.**

Piégeage de la mouche du chou :

### Modèle Swat

Le modèle SWAT (simulations à partir des stations météorologiques de Chartres (28), Montierchaume (36), Parçay Meslay (37), Tour en Sologne (41), Gien (45), Férolles (45)) indique que le vol est en cours sur toute la région avec le tout début du démarrage des pontes sur toutes les stations à l'exception de Chartres. Le modèle est conforté par la capture et l'identification cette semaine de 31 mouches du chou à Outarville (45).

### Méthode prophylactique

La pose d'un voile dès le début d'activité de la mouche du chou permet de réduire significativement le niveau d'attaque.

## Prévision globale (par culture ou groupe de cultures)

Mouche du chou : Les pontes devraient se généraliser dans les prochains jours. Le risque pourrait passer de **faible** à **modéré**.

## TOMATE ET AUBERGINE SOUS ABRIS

### Composition du réseau d'observation

- 2 parcelles de tomates en région Centre- Val de Loire (2 parcelles en Indre et Loire, 1 en bio et 1 en conventionnelle).
- 1 parcelle d'aubergine en Indre et Loire (en bio)

#### MALADIES CRYPTOGAMIQUES

##### Etat général

Aucune maladie détectée sur les parcelles du réseau.

#### PUCERONS SP.

##### Etat général

Des pucerons sont signalés sur les 2 parcelles de tomate sous abris dans l'Indre et Loire, avec des pourcentages d'attaque variant de 30% à 45% de pieds touchés. Des pucerons sont également présents sur la parcelle d'aubergine. Sur chaque plante, ce sont des individus isolés, on est donc au tout début des arrivées.

### Prévision globale (par culture ou groupe de cultures)

Sous abris, les conditions vont rester favorables au développement de ces ravageurs, le risque est **faible** à **modéré**. Mais les pucerons doivent être gérés rapidement.

## Fraisiers

## FRAISE DE PRINTEMPS

### Composition du réseau d'observation

4 parcelles en Sologne (41), 1 parcelle dans le Loiret (Orléans), 2 parcelles en Indre et Loire (région tourangelle) + parcelles flottantes du 41.

#### ACARIENS

##### Etat général

Les acariens sont très peu présents sur à peine 5 % des parcelles contrôlées.

##### Seuil indicatif de risque

Le seuil d'intervention est fixé à 5 formes mobiles par feuilles. A ce jour cette présence est rarement atteinte. Les températures clémentes de ces prochains jours devraient être favorables à leur multiplication.

#### PUCERONS

##### Etat général

Dans les parcelles où une prophylaxie a été mise en place, le puceron ne pose plus de problème. Pour les autres, les populations sont très importées dépassant largement le seuil de risque.

##### Seuil indicatif de risque

Sur les parcelles avec moins de 5 individus pour 10 feuilles, le risque est faible mais demande des visites régulières afin de suivre l'évolution des populations.

Si ce seuil est dépassé, les pucerons vont prendre le dessus et une gestion doit être mise en place.

#### THRIPS

## Etat général

La situation est stable et peu préoccupante concernant ce redoutable ennemi du fraisier. Généralement présents sur les variétés remontantes, on peut les rencontrer sur les variétés de jours courts comme Gariguette si les 2 ateliers sont proches les uns des autres.

## Seuil indicatif de risque



Le seuil de risque se situe à 1 thrips par fleur.

Les premiers lâchers en sachets d'auxiliaires *P. cucumérus* ont eu lieu ces derniers jours. Il est nécessaire d'avoir une température de 16° sous abri et une hygrométrie supérieure à 60%.

## OIDIUM

### Etat général

Les premiers symptômes ont été détectés récemment sous la forme de feutrage blanc sur les tiges des fraisiers. Un nombre très limité de parcelles est pour l'instant concerné.

### Seuil indicatif de risque

La lutte contre l'oïdium est essentiellement préventive. De nombreux produits bio-contrôle sont homologués à cet usage. L'alternance des nuits froides et journées chaudes est très favorable à la multiplication de ce champignon.

## DIVERS

Les cicadelles baveuses se rencontrent sur quasiment toutes les parcelles en sol. Des dégâts de mulots sont signalés sur les parcelles proches de l'entrée en production.

## FRAISE REMONTANTE

### THRIPS

#### Etat général

Les variétés remontantes sont maintenant en fleurs. Le thrips n'est pas encore repéré sur les fleurs comme sur les plaques posées sur la plupart des ateliers.

#### Seuil indicatif de risque

A surveiller dès l'apparition des premières fleurs surtout si les ateliers sont composés de variétés de printemps et de remontantes au même stade végétatif. Là aussi les premiers lâchers d'auxiliaires ont eu lieu.

### DROSOPHILA SUZUKII

#### Etat général

Les premiers piégeages effectués dans la région tourangelle montrent déjà une présence de cette mouche aussi bien dans les fraiseraies que dans les haies avec respectivement 2 et 10 individus capturés. La pression est quasiment identique au dernier comptage.

En Sologne, le premier relevé vient d'avoir lieu. Il montre une présence plus faible dans les haies avec 1 à 4 individus capturés sur 2 sites. Sur un troisième, presque 50 individus ont été capturés dans son proche environnement.

En Orléannais, aucune mouche n'a été capturée.

## Prévision globale (printemps et remontantes)

Acariens : les populations vont augmenter avec l'accroissement des températures. Le risque est **modéré** à **faible** selon le stade d'avancement de la culture.

Pucerons : période à risque **modéré**. **Les pucerons restent une problématique à surveiller**. Restez vigilant en observant régulièrement vos parcelles afin des détecter les premiers foyers. Ils peuvent malheureusement nous accompagner tout au long de la saison !

Thrips : La période est à risque **modéré**. Restez vigilant en observant régulièrement vos parcelles afin des détecter les premiers foyers.

Drosophile : déjà présentes dans les haies et dans une moindre mesure les fraiseraias.

Maladies fongiques : **observation des premiers symptômes d'oïdium**.

# Légumes d'industrie

## POIS DE CONSERVE

### Composition du réseau d'observation

4 parcelles secteur Orgères-en-Beauce (28), début à 60% de levée.

1 parcelle bio secteur St Claude de Diray, stade 2cm

#### THRIPS

##### Etat général

Secteur Orgères-en-Beauce on dénombre de 0,6 à 0,75 thrips par plante levée. La pression est homogène sur les parcelles observées. Aucun thrips n'est signalé sur le secteur de St Claude de Diray (observation de la semaine dernière).

##### Seuil indicatif de risque

Le stade de sensibilité du pois au thrips s'étale de la levée au stade 5-6 étages foliaires. Le seuil de nuisibilité du ravageur est de 1 thrips par plante (à partir du stade 80% de levée).

Certains précédents (céréales, lin, crucifères, légumineuses), les semis précoces, ainsi que les printemps froids et secs (levée des pois plus lente) augmentent la nuisibilité du ravageur.

#### SITONE

##### Etat général

Présence non signalée pour l'instant.

#### PUCERONS

##### Etat général

Des pucerons ailés qui n'ont pu être identifiés ont été signalés secteur Orgères-en-Beauce.

## Prévision globale

Thrips : La présence des thrips est établie et homogène secteur Orgères et les conditions climatiques à venir sont favorables à leur développement. Même si ces conditions sont également favorables au développement des pois (ce qui limite la nuisibilité), le risque est **moyen** à **élevé**. Sur les secteurs concernés les parcelles en cours de levée sont à surveiller avec attention.

Sitone : les conditions leur seront également favorables. Pour l'instant le risque est **faible**.

Puceron : à surveiller, risque **nul** pour l'instant



# Oignons / Echalotes

## Composition du réseau d'observation

Types oignons	Nombre de parcelles du réseau / département			Stades
	45	28	41	
Oignons blanc botte automne	2			4-6- feuilles
Oignons semis Jours courts	2	1		3-6 feuilles
Oignons bulbilles	2	3	1	Plantation -1-2 feuilles
Oignons semis Jours longs	3	3	3	Semis en court

### MILDIU

#### Etat général

Aucun signalement de mildiou dans le réseau

#### Seuil indicatif de risque

Modélisation Miloni au 8 avril 2020 : données présentées pour **des semis d'oignon d'automne** levés aux environs de début septembre 2019.

Sites	Dates des dernières contaminations	Génération en cours	Sorties des prochaines taches*
Guillonville (28)	31/01 au 9/03	5ème	sortie de tache milieu et fin de semaine 15
Le Puiset (28)	07/01 au 11/03	4ème	sortie de tache milieu et fin de semaine 15
Pré-St-Evroult (28)	9/01 au 9/03	4ème	sortie de tache milieu et fin de semaine 15
Montierchaume (36)	8/01 au 4/03	5ème	sortie de tache milieu de semaine 15
Fondettes (37)	20/02 au 11/03	5ème	sortie de tache milieu de semaine 15
Tour en Sologne (41)	9/02 au 9/03	4ème	sortie de tache milieu et fin de semaine 15
St Léonard en Beauce (41)	15/03	3ème	sortie de tache fin de semaine 16
Ouzouer le Marché (41)	31/01 au 24/02	4ème	sortie de tache fin de semaine 15
Amilly (45)	1/02 au 14/02	4ème	sortie de tache fin de semaine 15
Boisseaux (45)	09/01 au 11/03	4ème	sortie de tache milieu et fin de semaine 15
Corbeilles (45)	3/02 au 9/03	5ème	sortie de tache milieu et fin de semaine 15
Férolles Sencrop (45)	9/01 au 9/02	5ème	sortie de tache milieu et fin de semaine 15
Outarville (45)	8/01 au 9/03	4ème	sortie de tache milieu et fin de semaine 15
Pithiviers (45)	26/11 au 31/01	3ème	sortie de tache milieu de semaine 15

\*Les sorties de taches prévues dans la semaine à venir sont données à titre indicatif (évolution en fonction des conditions climatiques).

#### Prévision

Pour les oignons de semis (jours courts et blanc botte semis automne) on considère qu'à la 3<sup>ème</sup> génération (première sortie de tache de la 3<sup>ème</sup> génération), le risque mildiou débute.

- Le risque n'a pas démarré si dans le tableau, nous sommes en 2<sup>ème</sup> génération ou en 3<sup>ème</sup> génération. Si le risque mildiou a démarré, nous sommes en 3<sup>ème</sup> génération et autre génération au dessus quelsoit sa couleur.

En **présence de mildiou sporulant observé sur un secteur** qu'il provienne d'oignon de consommation ou d'oignon porte-graine, le **risque est immédiat** quelle que soit la génération. **Aucun mildiou n'est visible en parcelle actuellement.**

**Pour les cultures d'allium d'automne :**

A l'exception de St Léonard en Beauce (41), pour tous les secteurs modélisés dans la région, le risque a démarré.

Des **sorties de tache sont prévues sur allium d'automne pour ce milieu ou cette fin de semaine ou fin de l'autre semaine** pour tous les secteurs modélisés. **Ces sorties de tache sont prévues seulement en cas de retour d'hygrométrie et d'arrêt du vent d'est déssechant.**

**Pour les cultures d'allium de printemps, le risque n'a pas encore démarré.**

## DIVERS

Les parcelles ont souffert des vents violents, de la pluie et de la grêle des dernières semaines. Sur les parcelles les plus avancées, les 1ères et 2èmes feuilles sont encore très marquées. Cela peut constituer des portes d'entrée pour d'autres affections (stemphylose notamment). Pour l'instant le vent d'est à tout désseché. A suivre.

## THRIPS

### Etat général

Dans le Loiret, signalement de thrips sur 3 parcelles d'oignon, 2 oignons semis jours courts et un oignon blanc botte d'automne. Quelques pieds porteurs de thrips sont observés mais avec 1 à 5 thrips par pied. Quelques premiers symptômes de grignottage de feuilles sont observés.

### Seuil indicatif de risque et prévision

Les thrips peuvent être préjudiciables pour de grandes populations par temps chaud et sec. Une population importante bloque le développement végétatif. Pour l'oignon blanc botte, il peut y avoir dépréciation du feuillage en cas de forte infestation avec dégâts.

**A surveiller.**

## Prévision globale

Mildiou : risque **moyen** à **élevé** sur **oignon automne** pour tous les secteurs modélisés et ceci sur allium d'automne.