

## sommaire

<b>Ravageurs communs à plusieurs cultures</b> .....	<b>2</b>
<b>Asperge</b> .....	<b>4</b>
<b>Courgette</b> .....	<b>5</b>
<b>Légumes d'industrie</b> .....	<b>6</b>
Pois de conserve.....	6
Scorsonère.....	8
<b>Cultures sous abris froids et maraîchage traditionnel</b> .....	<b>8</b>
Salades.....	8
Crucifères.....	9
Epinards.....	11
Tomates.....	12
Aubergines.....	12
Poivrons.....	13
<b>Ombellifères</b> .....	<b>13</b>
Carotte.....	13
Persil.....	14
<b>Oignon – échalote – pomme de terre primeur</b> .....	<b>16</b>
<b>Poireau</b> .....	<b>19</b>

### EN BREF

Mineuse des alliums et mouche de l'oignon : poursuite de l'activité de vol

Présence de la mouche de l'asperge

Crucifères : vol et ponte de la mouche du chou – 1ères captures de la teigne des crucifères

Mildiou du persil : généralisé sous abris

Mouche de la carotte : début des vols

Mildiou oignon : toujours présent au nord du Loiret

Bulletin rédigé par CA45 / CA41 / Fredon Centre Val-de-Loire, avec les observations des Chambres d'Agriculture 41, 37, 45, 28, LCA, Fredon Centre Val-de-Loire, Maingourd, D3L Contres, Sarl Baby, BCO, Ferme des Arches, Ferme de la Motte, Oignon de Beauce, SCEE Janvier, Axereal, Groupe Soufflet, Graines Voltz, Marionnet, Cadran de Sologne, ADPLC, Bio Centre, Anne-Sophie CASTETS, Philippe JONCQUEL, Jérôme BROU.

**Si aucun seuil indicatif de risque n'est précisé, c'est qu'il n'existe pas de références précises pour le couple culture/bio-agresseur concerné. Aller observer les parcelles avant toute intervention.**

**Retrouvez des informations sur les adventices en lisant le « BSV Adventices » en cliquant sur ce lien :**

<http://www.centre-valdeloire.chambres-agriculture.fr/agroenvironnement/sbt/bulletin-de-sante-du-vegetal/bsv-adventices/>

Directeur de publication : Jean-Pierre LEVEILLARD, Président de la Chambre régionale d'agriculture du Centre Val de Loire  
13 avenue des Droits de l'Homme – 45921 ORLEANS

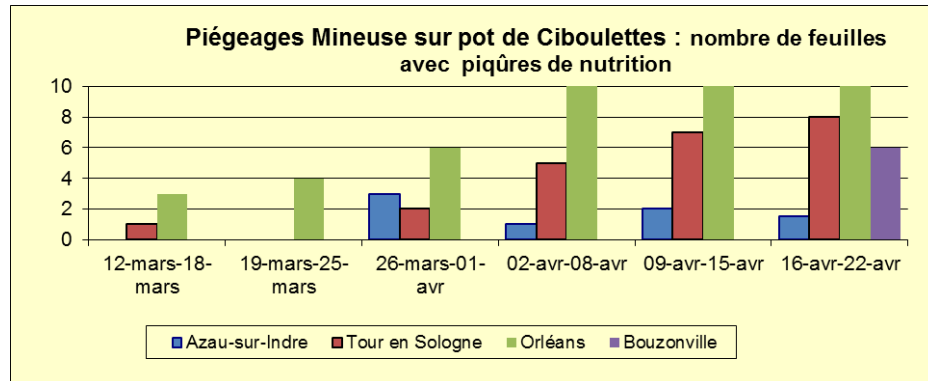
Ce bulletin est produit à partir d'observations ponctuelles. Il donne une tendance de la situation sanitaire régionale, qui ne peut pas être transposée telle quelle à la parcelle. La Chambre régionale d'agriculture du Centre Val de Loire dégage donc toute responsabilité quant aux décisions prises par les agriculteurs pour la protection de leurs cultures. Action pilotée par les Ministères chargés de l'agriculture et de l'écologie avec l'appui financier de l'Agence Française de la Biodiversité, par les crédits issus de la redevance pour pollution diffuses attribués au financement du plan Ecophyto 2.

## Ravageurs communs à plusieurs cultures

### Mouche mineuse des alliums (*Phytomyza gymnostoma*)

#### Composition du réseau d'observations

	Indre-et-Loire	Loir-et-Cher	Loiret
Piégeage (pot de ciboulettes)	Azay-sur-Indre	Tour-en-Sologne	Orléans Bouzonville
Bol à émergence		Tour-en-Sologne	
Observations	Parcelles des réseaux oignon et poireau		



#### Etat général

Les piqûres de nutrition se poursuivent. Elles sont également observées sur des échalotes en cours d'émergence en plein-champ. Des déformations liées à des sorties de larves sont observées sur oignon botte sous-abris.

#### Seuil indicatif de risque

L'activité de nutrition est nécessaire et précède de peu la ponte. On considère donc que le risque est lié à la présence de piqûres de nutrition.



### Mouche de l'oignon (*Delia antiqua*)

#### Composition du réseau d'observations

Des cuvettes jaunes ont été mises en place à Outarville (45), St Benoît-sur-Loire (45), Bricy (45) et Oucques (41).

#### Etat général

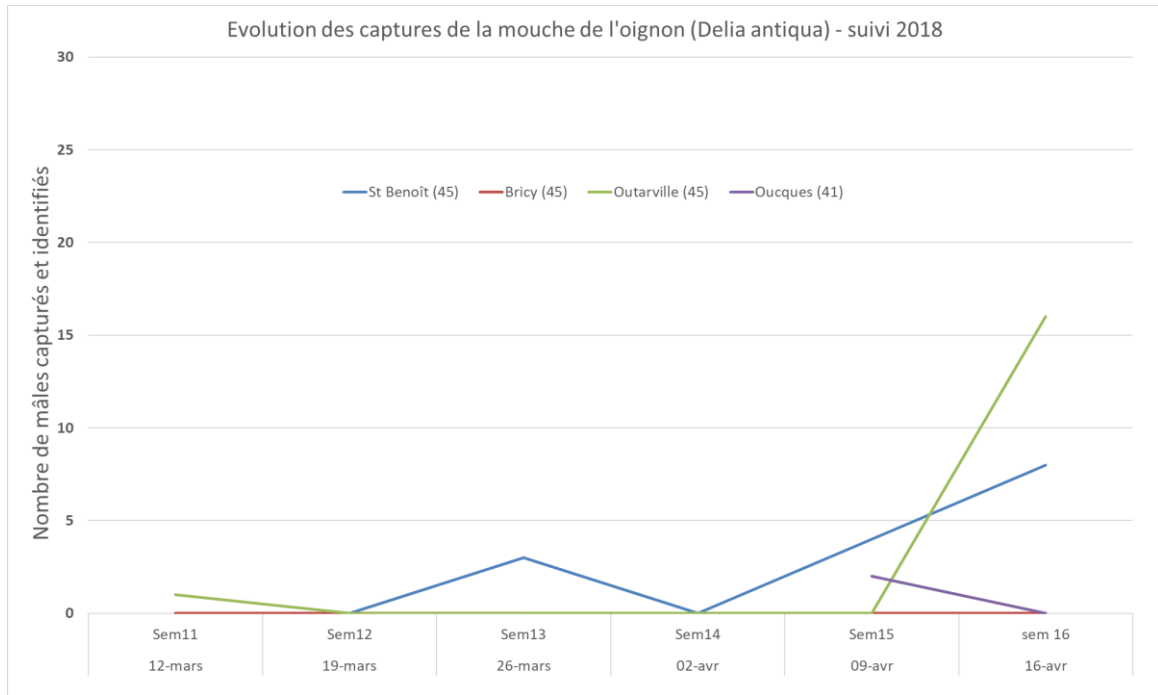
L'activité de vol augmente fortement sur les secteurs du Val de Loire dans le Loiret et au nord de ce même département. Aucune capture sur les autres sites de piégeage.

#### Seuil indicatif de risque

##### Modélisation SWAT :

Ce modèle permet de prévoir les cycles de vie de mouches à partir de données météorologiques (relevés de températures, vent...) issues des stations météo suivantes : Sévry (18), Chartres (28), Parçay-Meslay (37), Tour-en-Sologne (41), Férolles, Gien et Outarville (45).

**D'après la modélisation, sur tous les secteurs, le vol et l'activité de ponte sont en cours. Le développement des larves débute.**



La mouche de l'oignon s'attaque surtout aux jeunes plants d'allium (oignon, poireau, oignon bulbillé, échalote). L'activité de la mouche de l'oignon favorise l'installation de pourritures attirant d'autres diptères saprophytes.

## Mouche des semis (*Delia platura*)

### Composition du réseau d'observations

Les cuvettes jaunes mises en place pour la mouche de l'oignon permettent également de donner une indication sur la présence (ou absence) de mouche des semis.

### Etat général

De nombreuses captures sont observées sur tous les sites de piégeage, particulièrement à Bricy (45) et Outarville (45).

### Seuil indicatif de risque

La mouche des semis est polyphage et surtout dommageable sur jeunes plantes, les femelles adultes étant attirées par des sols récemment travaillés, riches en matières organiques et humides. Le travail du sol conditionne l'importance de la population larvaire et donc les dégâts (pourritures et destruction partielle à totale des semis).

### Prévision globale

Mouche mineuse des alliums : Le **risque reste élevé** pour l'ensemble des cultures d'alliums, aussi bien sous abris qu'en plein-champ.

Mouche de l'oignon : Au vu des captures des 2 dernières semaines, l'activité de ponte devrait débuter. Le risque est **élevé**.

Mouche des semis : risque **élevé**. Les captures restent nombreuses.

## Noctuelles terricoles et noctuelle gamma

### Composition du réseau d'observations

Des pièges fonctionnant avec des attractifs sexuels (phéromones = attractivité pour les mâles) ont été mis en place récemment pour *Agrotis segetum* et *Agrotis ipsilon*, 2 noctuelles terricoles ainsi qu'*Autographa gamma*, une noctuelle défoliatrice.

L'utilisation de pièges à phéromones, complémentaire de l'observation des plantes, permet de suivre le vol et éventuellement d'estimer/anticiper les variations de niveaux de populations de ces noctuelles. Ils nous permettent d'être plus attentif à la recherche des œufs, des larves ou des dégâts sur les cultures attractives.

### Etat général

N° Semaine d'exposition	Semaine 15	Semaine 16
<b>Agrotis segetum</b>		
Saint-Benoît-sur-Loire (45)	Mise en place piège	0
Chanteau (45)	Mise en place piège	0
Villandry (37)	Mise en place piège	0
Blois (41)	Mise en place piège	0
<b>Agrotis ipsilon</b>		
Saint-Benoît-sur-Loire (45)	Mise en place piège	0
Chanteau (45)	Mise en place piège	0
Villandry (37)	-	Mise en place piège
Saint-Claude-de-Diray (41)	Mise en place piège	0
<b>Autographa gamma</b>		
Saint-Benoît-sur-Loire (45)	Mise en place piège	0
Chanteau (45)	Mise en place piège	0
Villandry (37)	Mise en place piège	0

### Seuil de nuisibilité

Les papillons de ces 3 espèces pondent sur un large panel de plantes cultivées. La ponte est plus ou moins importante selon le niveau d'infestation. **Seules les chenilles sont à redouter**, car elles se nourrissent des feuilles des plantes et occasionnent aussi le sectionnement des tiges (pour les Agrotis seulement), diminuant ainsi le rendement. **Le risque démarre dès lors que les adultes sont capturés.**

### Prévision globale

Aucune capture cette semaine, le risque est **faible** pour ces trois ravageurs sur tous les secteurs de piégeage.

## Asperge

### Composition du réseau d'observations

culture	Type	Lieu	Stade
Asperge	Verte	Maslives (41)	Récolte
Asperge	Verte	Ouchamps (41)	Récolte
Asperge	Verte, 2ème pousse	Ouchamps (41)	Torche
Asperge	Blanche, 2ème pousse	Soings-en-Sologne (41)	Ramifications
Asperge	Blanche, 2ème pousse	Darvoy (45)	Ramifications

### MOUCHE DES SEMIS

Voir chapitre spécifique dans les ravageurs communs.

Cette mouche peut provoquer des dégâts sur les jeunes turions en émergence, notamment sur les premières ou deuxièmes pousses à l'émergence des tiges.

Pour l'asperge blanche en récolte, la pose de paillage à ourlets constitue la meilleure prophylaxie contre ce ravageur.

## **MOUCHE DE L'ASPERGE (*PLATYPAREA POECILOPTERA*)**

### **Etat général**

Plusieurs captures ont été effectuées sur bâtons englués. Parallèlement, des nombreux individus sont observés soit sur des 2<sup>èmes</sup> pousses en cours de démarrage de végétation, ou des asperges vertes en récoltes.

Cette mouche pond sur la pointe de l'asperge. L'asticot creuse une galerie dans la tige qui provoque son dessèchement en juin ou début juillet.



Mouche de l'asperge  
Photo LCA

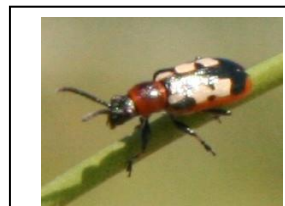
### **Seuil de nuisibilité**

Le seuil est atteint dès la constatation de sa présence. Sa présence est à surveiller sur les premières et deuxièmes pousses. La période sensible pour la plante se situe entre le stade pointe et le stade début de ramification.

## **CRIOCERES**

### **Etat général**

Les criocères (adulte, 6points) sont apparus en fin de semaine dernière, tous secteurs confondus. Des pontes sont également observées, entre autres sur asperge verte en récolte.



Criocère 6 points  
Photo LCA



Criocère pontes  
Photo LCA

### **Seuil indicatif de risque**

La nuisibilité est due essentiellement aux larves à partir du stade ramification.

## **PREVISION GLOBALE**

Les risques mouches des semis et mouches de l'asperge sont **élevés** pour les 1<sup>ères</sup> ou 2<sup>èmes</sup> pousses.

Le risque criocère est **faible**, tant que les premières larves ne sont pas sorties.

# **Courgette**

## **Composition du réseau d'observations**

culture	Type	Lieu	Stade
Courgette	Abri	Villandry (37)	Nouaison
Courgette	Abri	Chitenay (41)	4 feuilles
Courgette	Abri	Chanteau (45)	6 feuilles
Courgette	Abri	Guilly (45)	2 feuilles

## **ACARIENS**

### **Etat général**

Les premiers acariens ont été détectés sous abris sur une parcelle flottante dans le Loiret. Des acariens prédateurs sont également observés.

### **Seuil indicatif de risque**

Même si le seuil de nuisibilité est mal déterminé, des colonies importantes seront préjudiciables au développement de la plante.

## **PUCERONS**

**Etat général**

Des pucerons sont observés sous abri tous secteurs confondus. Les infestations sont très variables selon les sites.

**Seuil de nuisibilité**

Même si le seuil de nuisibilité est mal déterminé, la présence des pucerons peut favoriser la prolifération des viroses au sein des parcelles concernées. Des colonies importantes seront préjudiciables au développement de la plante.

**PREVISION GLOBALE**

Les températures élevées de ces derniers jours ont été favorables au développement des pucerons et des acariens. La baisse des températures devrait ralentir leur prolifération.

Le **risque est modéré**.

## Légumes d'Industrie

**Pois de conserve**
**Composition du réseau d'observations**

Culture	Type	Lieu	Stade
<b>Pois de conserve</b>	Industrie	Guillonville 1 (28)	5 feuilles
		Péronville (28)	4-5 étages foliaires
		Loigny la Bataille (28)	4-5 étages foliaires
		Guillonville 2 (28)	4-5 étages foliaires
		Pruneville (28)	4 feuilles
		Viabon 1 (28)	3 étages foliaires
		Viabon 2 (28)	2-3 étages foliaires
		Neuvy en Dunois (28)	2 étages foliaires
		Sancheville 1 (28)	2 étages foliaires
		Sancheville 2 (28)	2 étages foliaires
		Voves 1 (28)	2 étages foliaires
		Ormois (28)	1-2 étages foliaires
		Neuvy en Dunois (28)	1-2 étages foliaires
Voves 2 (28)	10-20 % de levée		

**THRIPS**
**Etat général**

Lieu	Nb thrips / plantes (25 plantes notées)
Guillonville 1 (28)	0
Péronville (28)	0
Loigny la Bataille (28)	0,1
Guillonville 2 (28)	0,15
Pruneville (28)	0
Viabon 1 (28)	0
Viabon 2 (28)	0
Neuvy en Dunois (28)	0,16
Sancheville 1 (28)	0,04
Sancheville 2 (28)	0,04
Voves 1 (28)	0,15
Ormois (28)	0

Neuvy en Dunois (28)	0,12
Voves 2 (28)	0,6

Les parcelles à plus de 1-2 étages foliaires ont été protégées.

### Seuil indicatif de risque

Le stade de sensibilité du pois au thrips s'étale de la levée au stade 5-6 étages foliaires. Le seuil de nuisibilité du ravageur est de **1 thrips par plante** (à partir du stade 80% de levée). Certains précédents (céréales, lin, crucifères, légumineuses), les semis précoces, ainsi que les printemps froids et secs (levée des pois plus lente) augmentent la nuisibilité du ravageur.

## SITONES

### Etat général

Des morsures de sitones sont observées sur les différents secteurs. Des sitones sont également observées sur le sol. Une des parcelles sur le secteur d'Orgères présente des dégâts proche du seuil de nuisibilité (7-10 morsures par plante au stade 4-5 étages foliaires).

### Stade de nuisibilité et seuil indicatif de risque

Le stade de sensibilité du pois à ce ravageur s'étale de la levée au stade 5-6 étages foliaires. Le seuil de nuisibilité pour les sitones est de **5 à 10 encoches par plantes** (en fonction du stade).

Les dégâts souterrains de sitones, bien que non visibles, sont beaucoup plus dommageables que les dégâts observés sur feuilles (les larves s'attaquent au système racinaires des plantes).

## PUCERONS

### Etat général

Un puceron vert du pois (*Acyrtosiphon pisum*) ailé a été observé à Ormoy (28).

### Stade de nuisibilité et seuil indicatif de risque

Le seuil indicatif de risque du puceron vert sur pois est de 10 colonies pour 20 plantes. Les pucerons forment des colonies, ils provoquent un affaiblissement des plantes par prélèvement de sève et éléments nutritifs. Leur salive est également vectrice de virus. Les colonies s'accroissent avec un climat sec et chaud (inférieur à 30°C).

## PIGEONS

### Etat général

Des dégâts de pigeons sont toujours signalés sur certaines parcelles.

## PREVISION GLOBALE

Thrips : Les conditions climatiques sont favorables au développement des pois et limitent la nuisibilité du ravageur. Sur les pois avancés et déjà protégés le risque thrips est **faible**. Dans les parcelles en cours de levée le seuil de nuisibilité est quasiment atteint, les parcelles atteignant 80 % de levée doivent être surveillées. Le risque est **moyen** pour ces parcelles.

Sitones : Le seuil de nuisibilité n'est pas atteint. Cependant compte tenu de leur présence dans les parcelles le risque est **moyen**.

Puceron : Le seuil de nuisibilité n'est pas atteint. Le risque puceron immédiat est **faible**.

## Scorsonère

### Composition du réseau d'observations

Culture	Type	Lieu	Stade
<b>Scorsonère</b>	Industrie	Tigy	2 feuilles cotylédonaire

Rien à signaler.

## Cultures sous abris froids et maraîchage traditionnel

### Composition du réseau d'observations

Indre et Loire	Loir et Cher		Loiret	
Conventionnel	Conv	Bio	Conv	Bio
Villandry Veigné St Genouph	St Claude de Diray	Chitenay	Guilly St Benoit/ Loire Bonné St Florent	Chanteau Ouvrouer les Champs

## Salades

### Composition du réseau d'observations

Culture	Type	Lieu	Environnement	Stade
Batavia	Conv	Villandry	PC	9 F
Batavia	Conv	Veigné	PC	Pommaison
Laitue	Bio	Chitenay	Abri	Récolte
Laitue	Conv	St Claude de Diray	Abri	Récolte
Laitue	Conv	St Benoit	Abri	Récolte
Laitue	Conv	Guilly	PC	6 F
Laitue	Conv	Bonné	PC	Proche récolte
Laitue	Conv	St Florent	PC	Récolte
Laitue	Bio	Chanteau	PC	10 F
Laitue	Bio	Chanteau	PC	6 F
Batavia	Bio	Ouvrouer	Abri	Pommaison
Batavia	Bio	Ouvrouer	PC	9 F

### MALADIES CRYPTOGAMIQUES (MILDIU, POURRITURE GRISE ET SCLEROTINOSE)

#### Etat général

- 1 seul site avec présence de mildiou sur des salades en récolte à St Benoit. La situation est saine sur toutes les autres parcelles du réseau.
- Quelques départs de sclérotinose sur des salades en récolte à St Claude de Diray.

#### Seuil indicatif de risque

Dès la présence de symptômes

### PUCERONS

#### Etat général

Les colonies de pucerons sont présentes sur quelques sites (St Benoit, Ouvrouer) et restent faibles.



### Seuil indicatif de risque

10% de plantes avec aptères au printemps sur de jeunes plantations

#### LIMACES

##### Etat général

Uniquement observées à Chanteau et en moyenne sur 20% des parcelles.

#### PREVISION GLOBALE

- Le temps chaud et sec touche à sa fin et nous rentrons dans une période plus fraîche et humide propice au développement de maladies cryptogamiques, le **risque est moyen**
- Pucerons, **le risque est faible**
- Limaces : **le risque est moyen et lié à la parcelle**

### Crucifères

#### Choux :

#### PIEGEAGE DE LA MOUCHE DU CHOU

#### Comptage et identification de mouches à la Clinique du Végétal dans le cadre du suivi de la mouche de l'oignon et des semis.

Les captures de mouche du chou restent très nombreuses sur les 4 sites de piégeage (St Benoit, Outarville, Bricy (45), et Oucques (41)) confirmant la poursuite du vol.

##### Composition du réseau de piégeage

		Sem 11	Sem 12	Sem 13	Sem 14	Sem 15	Sem 16	Sem 17
<b>Indre et Loire</b>	Saint Genouph	0	0	0	0.2	1.9	4	0.5
	Veigné	0	0	0	0	0.7	2	1
<b>Loiret</b>	Guilly	0	0	0	0	3.2	12	8.1
	St Benoît sur Loire	0	0	0	0.7	0	17.1	25.2
<b>Loir et cher</b>	Blois		MEP	0	0	-	-	0.3

##### Etat général

Les pontes sont recensées sur tous les sites de piégeage. Elles sont particulièrement importantes dans le secteur de Loiret.

##### Seuil indicatif de risque

10 oeufs par piège par semaine. Le seuil est atteint à St Benoit sur Loire.

##### Méthode prophylactique

La pose d'un voile dès le début d'activité de la mouche du chou permet de réduire significativement le niveau d'attaque.

#### PREVISION GLOBALE

**Le risque reste élevé**

#### PIEGEAGE DE LA NOCTUELLE *MAMESTRA BRASSICAE* ET LA TEIGNE DES CRUCIFERES *PLUTELLA XYLOSTELLA*

#### Situation du réseau de piégeage 2018

	Nbre de piège Dépt 45	Nbre de piège Dépt 41	Nbre de piège Dépt 37
Noctuelle <i>Mamestra brassicae</i>	2 (Guilly / Chanteau)	1 (Blois)	1 (Veigné)
Teigne des crucifères <i>Plutella xylostella</i>	2 (St Benoit/ Chanteau)	1 (Blois)	1 (Veigné)

**Mamestra brassicae :**

**Etat général**

Aucune capture cette semaine.

**Plutella xylostella :**

**Etat général**

Les premières captures ont lieu à Chanteau. 5 papillons ont été piégés.

**Seuil indicatif de risque**

*P. xylostella* cause des dégâts sur les crucifères et notamment le chou. Seules les chenilles sont à redouter. Dès lors que des adultes sont capturés, le risque démarre.

**Prévision**

**Le risque de pontes démarre avec les premières captures, restez vigilant.**

**Méthode prophylactique**

La pose d'un voile dès le début d'activité de la mouche du chou permet de réduire significativement le niveau d'attaque.

**Radis :**

**Composition du réseau d'observations**

Culture	Type	Lieu	Environnement	Stade
Radis	Conv	Villandry	PC	Cotylédon
Radis	Bio	Chanteau	Abri	3 F
Radis	Bio	Chanteau	PC	3 F
Radis	Conv	St Benoit	Abri	Récolte
Radis	Bio	Chitenay	Abri	Proche récolte

**ALTISES**

**Etat général**

Les altises ont profité de la chaleur de ces derniers jours pour se développer sur les crucifères. On les retrouve sur pratiquement toutes les parcelles d'observations en plein champ et sous abris.

Les populations sont importantes avec en moyenne 2 altises par radis et les dégâts sont importants surtout pour les jeunes stades de cultures.



Photos C. Emy Fredon CVL. Dégâts d'altises sur radis au stade cotylédon.

**Méthode prophylactique**

La pose d'un voile dès le début d'activité de l'altise permet de réduire significativement le niveau d'attaque.

### PREVISION GLOBALE

Le temps frais et humide prévu ces prochains jours limitera fortement l'activité nutritionnelle des altises. Les cultures auront un peu de répit en attendant le retour de conditions plus chaudes.

**Le risque redevient faible**

## Epinars

### Composition du réseau d'observations

Culture	Type	Lieu	Environnement	Stade
Epinaud	Conv	Villandry	Abri	8 F
Epinaud	Bio	Chanteau	Abri	Proche récolte
Epinaud	Conv	Bonné	PC	5 F
Epinaud	Conv	Guilly	Abri	Récolte
Epinaud	Conv	Guilly	PC	6 F
Epinaud	Conv	Guilly	PC	Proche récolte
Epinaud	Conv	St Benoit/ Loire	Abri	Récolte
Epinaud	Conv	Bonné	PC	2 F
Epinaud	Bio	Chitenay	Abri	Proche récolte

### ACARIENS TYROPHAGUS SP

#### Etat général

Déteetés à Chanteau et récemment à Guilly sur 4% de la parcelle.

### PUCERONS

#### Etat général

Un seul foyer de pucerons a été déteété à Guilly sur 16% des plantes.

### PEGOMYIES

#### Etat général

La présence de pontes et d'asticots de pégomies est déteété sur 2 sites (Guilly et Chitenay). Le vol de la mouche est donc en cours.



Photos Fredon CVL. Mines de pégomies à gauche et ponte à droite.

**PREVISION GLOBALE**

Acarien : **risque modéré et lié à la parcelle**

Pégomyie : **risque modéré**

**Tomates**
**Composition du réseau d'observations**

Culture	Type	Lieu	Environnement	Stade
Tomate	Conv	Villandry	Abri	Floraison
Tomate	Conv	Veigné	Abri	Floraison
Tomate	Bio	Chanteau	Abri	6 F
Tomate	Conv	St Benoit	Abri	Floraison
Tomate	Bio	Ouvrouer	Abri	Floraison
Tomate	Conv	Guilly	Abri	5 F
Tomate	Bio	Chitenay	Abri	7 F

**PUCERONS**
**Etat général**

Les pucerons sont présents sur 2 sites (St Benoit et Ouvrouer). Les colonies restent faibles (moins de 10 individus par feuille). Pas de dégâts observés.

**TUTA ABSOLUTA**
**Etat général**

Les pièges ont été installés à proximité des parcelles de tomates. Aucune capture cette semaine.

**MALADIES CRYPTOLOGIQUES**
**Etat général**

Bon état sanitaire mais il faudra être vigilant avec le retour de conditions fraîches et humides.

**PREVISION GLOBALE**

Pucerons : **risque modéré**. Surveiller son apparition.

*Tuta absoluta* : **risque nul** en l'absence de captures

Maladies cryptogamiques : *à surveiller*

**Aubergines**
**Composition du réseau d'observations**

Culture	Type	Lieu	Environnement	Stade
Aubergine	Conv	Villandry	Abri	6 F
Aubergine	Conv	Veigné	Abri	6 F
Aubergine	Bio	Chanteau	Abri	Floraison

**PUCERONS**
**Etat général**

Les pucerons sont présents sur les 3 sites. Les populations sont faibles (moins de 10 individus) mais présentes sur au moins 75 % des plantes.

## DORYPHORES

### Etat général

Les premiers doryphores ont été observés sur une parcelle flottante située à Villiers (36).

### PREVISION GLOBALE

Pucerons : **risque modéré**. Surveiller son apparition et la présence d'auxiliaires.

## Poivrons

### Composition du réseau d'observations

Culture	Type	Lieu	Environnement	Stade
Poivron	Conv	Villandry	Abri	7 F
Poivron	Conv	Veigné	Abri	7 F
Poivron	Bio	Chanteau	Abri	Floraison

## PUCERONS

### Etat général

Les pucerons sont présents sur les 3 sites avec de faibles populations (moins de 10 individus).

### PREVISION GLOBALE

Pucerons : **risque modéré**. Surveiller leur apparition.

## Ombellifères

## Carotte

### Composition du réseau d'observations

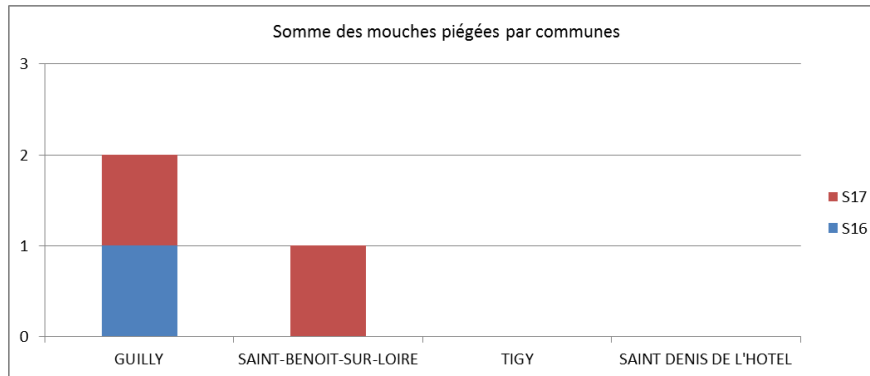
Culture	Type	Lieu	Stade
Carotte	Plein champ	Brinon sur Sauldre (18)	4 feuilles
Carotte	Abri	Villandry (37)	Grossissement
Carotte	Abri (Bio)	Chitenay(41)	Récolte
Carotte	Plein champ	Bonnée (45)	2 feuilles
Carotte	Abri	Guilly (45)	6 feuilles
Carotte	Plein champ	Guilly (45)	2 feuilles
Carotte	Abri	Saint Benoit sur Loire (45)	Grossissement
Carotte	Plein champ	Saint Benoit sur Loire (45)	Cotylédons
Carotte	Plein champ	Saint Denis de l'hôtel (45)	1 feuille
Carotte	Plein champ	Tigy (45)	2 feuilles
Cerfeuil tubéreux	Plein champ	Darvoy(45)	2 feuilles
Cerfeuil tubéreux	Plein champ	Saint Benoit sur Loire (45)	Cotylédons

## MOUCHE DE LA CAROTTE

### Etat général

**Modèle SWAT** : les pontes ont été importantes cette semaine, il faut s'attendre à un vol important dans les prochaines semaines.

**Pièges chromatiques** : Des mouches ont été piégées dans le Loiret à Guilly et à St Benoit sur Loire, 1 dans chaque piège.



*Psila rosae* : mouche de la carotte

Le risque se résonne à la parcelle, avec comme facteurs aggravants la proximité d'un bois ou un précédent ombellifères.

## PUCERONS

### Etat général

Présence de pucerons non ailés sur cerfeuil tubéreux à 2 feuilles en plein champ, en petit nombre (individus isolés). Les auxiliaires tels que les coccinelles sont aussi présents.

## Persil

### Composition du réseau d'observations

Culture	Type	Lieu	Stade
Persil	Plein champ	Brinon sur Sauldre (18)	4 feuilles
Persil	Plein champ	Bonnée (45)	20 cm
Persil	Abri	Saint Benoit sur Loire (45)	1 <sup>ère</sup> coupe
Persil	Abri (bio)	Chanteau (45)	3-5 feuilles
Persil	Abri	Saint Florent (45)	1 <sup>ère</sup> coupe
Persil	Plein champ	Saint Florent (45)	20 cm

## MILDIU DU PERSIL

### Etat général

**Le mildiou est développé sur les cultures sous abris ou sous filet.**

On observe du mildiou sporulant sur les feuilles de la base. Des températures chaudes de cette semaine n'ont pas favorisé son développement.

### Seuil indicatif de risque

Une végétation dense, une fertilisation azotée élevée et l'excès d'humidité sont des facteurs favorisants. En cas d'irrigation, les arrosages doivent être positionnés aux heures chaudes de la



Mildiou sporulant sur persil  
Photo Luc Bonnot CA45

journee pour permettre au feuillage de sécher rapidement. Veiller également à bien aérer les abris.

Le temps pluvieux annoncé la semaine prochaine risque de favoriser son développement.

### SEPTORIOSE DU PERSIL

Signalée sur une culture de persil en plein champ sur l'ensemble des plantes. Les symptômes sont présents sur les feuilles basales.

Les conditions climatiques peuvent être favorables à son développement températures douces et humidité sous les filets.

### PUCERONS

Quelques pucerons ont été repérés sur des plantes très développés sous abris. A surveiller

### PREVISION GLOBALE

**Mouche de la carotte** : **Risque élevé** Le risque se résonne à la parcelle, avec comme facteurs aggravants la proximité d'un bois ou un précédent ombellifères.

**Mildiou du persil** : **Risque élevé** sur les cultures couvertes. A surveiller, les conditions humides favorisent le champignon.

**Septoriose sur persil** : **Risque modéré** sur les cultures restant humides la journée. **Faibles** sur les cultures aérées

**Puceron** : **Risque modéré** en raison des températures douces.

## Oignon – échalote – pomme de terre primeur

### Oignon-échalote

#### Composition du réseau d'observations

Culture	Type	Lieu / secteur	Stade
Oignon	Jours courts	Bricy (45)	Bulbaison
Oignon	Jours courts	Pithiviers (45)	6F
Oignon	Jours courts, sous abri, bio	Chitenay (41)	Bulbaison
Oignon	Blancs bottes	Outarville (45)	Bulbaison
Oignon	Blancs bottes	Outarville (45)	3F
Oignon	Blancs bottes	Saint-Benoît-sur-Loire (45)	Bulbaison
Oignon	Blancs bottes sous abri	Villandry (37)	Bulbaison
Oignon	Blancs bottes sous abri, bio	Chanteau (45)	Bulbaison
Oignon	Semis, bio	Saint-Claude-de-Diray (41)	1F
Oignon	Semis, bio	Chanteau (45)	1 à 2 F
Oignon	Semis	Pithiviers (45)	1F
Oignon	Semis tardif	Pithiviers (45)	Levée
Oignon	Bulbille	Guilly (45)	5 F
Oignon	Bulbille	Pithiviers (45)	3F
Oignon	Bulbille, bio	Ouvrouer-les-Champs (45)	4 F
Echalote	Bulbille	Guilly (45)	5 F
Echalote	Bulbille, bio	Saint-Claude-de-Diray (41)	4 F

### MILDIU (*PERONOSPORA DESTRUCTOR*)

#### Etat général

Mildiou toujours présent au nord du Loiret sur oignon blancs bottes (semis début Août). Les conditions chaudes de la semaine dernière n'ont cependant pas favorisé sa progression.

#### Seuil indicatif de risque

Modélisation Miloni au 25 avril 2018 : données présentées pour **des semis d'oignon d'automne** levés aux environs de la mi-septembre 2017.



Sites	Dates des dernières contaminations	Génération en cours	Sorties des prochaines taches*
Guillonville (28)	les 10, 13 et 15/4	3ème	sortie des prochaines taches début de semaine prochaine
Pré-St-Evrout (28)	le 10 et 13/4	5ème	sortie des prochaines taches milieu de cette semaine
Montierchaume (36)		1ère	rien à venir pour semaine 17 et 18
Fondettes (37)	24/3	3ème	rien à venir pour semaine 17 et 18
Tour en Sologne (41)	le 10, 11/4 et du 13 au 15/4	4ème	sortie des prochaines taches milieu de cette semaine et début de semaine prochaine
St Léonard en Beauce (41)	le 10, 13 et 15/4	4ème	sortie des prochaines taches début de semaine prochaine
Ouzouer le Marché (41)	le 13 et 15/4	3ème	sortie des prochaines taches milieu de semaine prochaine
Boisseaux (45)	le 30/3, 10, 13 et 15/4	5ème	sortie des prochaines taches début de semaine prochaine
Férolles (45)	le 10, 13 et 15/4	4ème	sortie des prochaines taches milieu de cette semaine
Amilly (45)	10 et 13/4	5ème	sortie des prochaines taches milieu de cette semaine et début de semaine prochaine
Corbeilles (45)	9, 10 et 13/4	5ème	sortie des prochaines taches milieu de cette semaine et début de semaine prochaine
Pithiviers (45)	pb sur station météo		

\*Les sorties de taches prévues dans la semaine à venir sont données à titre indicatif (évolution en fonction des conditions climatiques).

**Modélisation Miloni au 25 avril 2018 : données présentées pour des semis d'oignon ou bulbilles de printemps levés aux environs de la mi-mars 2018.**

Sites	Dates des dernières contaminations	Génération en cours	Sorties des prochaines taches*
Guillonville (28)		1ère	rien à venir pour semaine 17 et 18
Pré-St-Evrout (28)		1ère	rien à venir pour semaine 17 et 18
Montierchaume (36)		1ère	rien à venir pour semaine 17 et 18
Fondettes (37)		1ère	rien à venir pour semaine 17 et 18
Tour en Sologne (41)	le 10, 11, et 13 au 15/4	2ème	sortie des prochaines taches milieu de cette semaine et début semaine prochaine
St Léonard en Beauce (41)		1ère	rien à venir pour semaine 17 et 18
Ouzouer le Marché (41)		1ère	rien à venir pour semaine 17 et 18
Boisseaux (45)	le 10, 13 et 15/4	2ème	sortie des prochaines taches milieu de semaine prochaine
Férolles (45)	le 10, 13 et 15/4	2ème	sortie des prochaines taches milieu de cette semaine
Amilly (45)	10 et 13/4	2ème	sortie des prochaines taches milieu de cette semaine et début semaine prochaine
Corbeilles (45)	9, 10 et 13/4	2ème	sortie des prochaines taches milieu de cette semaine et début semaine prochaine
Pithiviers (45)	pb sur station météo		

**Prévision**

Pour les oignons de semis (jours courts et blanc botte semis automne) on considère qu'à la 3<sup>ème</sup> génération (première sortie de tache de la 3<sup>ème</sup> génération), le risque mildiou débute.

Pour les bulbilles (oignon et échalote) et les oignons de semis précoces, on considère qu'à la 2<sup>ème</sup> génération (première sortie de tache de la 2<sup>ème</sup> génération), le risque mildiou débute.

En présence de mildiou sporulant observé sur un secteur qu'il provienne d'oignon de consommation ou d'oignon porte-graine, le risque est immédiat quelle que soit la génération.

**Pour les cultures d'allium d'automne :**

Pour les secteurs de Pré-St-Evroult (28), Tour-en-Sologne, Férolles, Amilly et Corbeilles (45), une sortie de tache de mildiou est prévue milieu de cette semaine, **le risque est élevé cette semaine.**

Pour les secteurs de Guillonville (28), Tour en Sologne, St-Léonard-en-Beauce, Ouzouer-le-Marché (41), Boisseaux, Amilly, Corbeilles, **le risque est élevé début ou milieu de semaine prochaine.**

Pour les autres secteurs modélisés, **il n'y a pas de risque cette semaine ou en début et milieu de semaine prochaine.**

**Pour les cultures d'allium de printemps :**

Pour les oignons et échalotes bulbilles et semis d'oignons précoces **levés au mois de mars :**

- Sur les secteurs de Tour-en-Sologne, Férolles, Amilly et Corbeilles (45), une sortie de tache de mildiou est prévue milieu de cette semaine, **le risque est élevé cette semaine.**

- Sur les secteurs de Tour en Sologne (41), Boisseaux, Amilly et Corbeilles (45), **le risque est élevé début ou milieu de semaine prochaine.**

- Sur les semis d'oignons intermédiaires ou tardifs, ils sont encore en cours. **Le risque n'est pas démarré.**

**Pomme de terre primeur**
**Composition du réseau d'observations**

Culture	Type	Lieu	Stade
Pomme de terre	Sous abri	Villandry (37)	30 % recouvrement
Pomme de terre	Sous abri	Saint-Benoît-sur-Loire (45)	3 F
Pomme de terre	Sous abri, bio	Chanteau (45)	70% Recouvrement
Pomme de terre	Sous abri, bio	Chitenay (41)	90 % Recouvrement

Rien à signaler pour ces 4 parcelles. Présence d'auxiliaires (coccinelles) à Villandry (37).

**PUCERONS**

Un réseau de cuvettes jaunes est en place afin de suivre l'évolution des populations de pucerons, vecteurs de virus, sur pomme de terre.

Aucune capture cette semaine dans le Val de Loire (45).

**PREVISION GLOBALE**

Pucerons : risque **faible** à **modéré**. A surveiller.

# Poireau

## Composition du réseau d'observations

culture	Type	Lieu	Stade
Poireau	Pépinière plein champ	Fougères-sur-Bièvre (41)	1 feuille
Poireau	Pépinière plein champ, Bio	St Claude de Diray (41)	1 feuille
Poireau	Pépinière plein champ, Bio	Chanteau (45)	1 feuille
Poireau	Pépinière sous abri	Darvoy (45)	5 feuilles
Poireau	Pépinière plein champ	Darvoy (45)	1 feuille
Poireau	Pépinière plein champ	Darvoy (45)	1 feuille
Poireau	Plantation motte	Guilly (45)	3 feuilles

### MOUCHE DES SEMIS OU DE L'OIGNON

Il n'est pas observé de pertes de plants liés à ces ravageurs pour le moment.  
Voir chapitre spécifique dans les ravageurs communs.

### MOUCHE MINEUSE DES ALLIUMS (*PHYTOMYZA GYMNOSTOMA*)

Pleine activité : Voir Ravageurs communs.

### FONTES DES SEMIS

#### Etat général

Des symptômes de fontes de semis (pertes de plants) ont été observés sur une pépinière dans le Loiret. Aucun autre cas n'est signalé sur le réseau d'observation.

#### Prévision globale

La météo reste peu favorable à la fonte des semis, excepté sur des parcelles humides.  
Le **risque est faible**.