

sommaire

Ravageurs communs à plusieurs cultures.....	2
Betteraves rouges.....	5
Cultures sous abris froids et maraîchage traditionnel.....	6
Salades.....	6
Crucifères.....	7
Epinards.....	10
Mâche.....	11
Solanacées.....	11
Légumes d'industrie.....	12
Haricot/Flageolet.....	12
Scorsonère.....	14
Poireau.....	15

EN BREF

Ravageurs communs : Mineuse des alliums : généralisation de l'activité.

Noctuelles défoliatrices : vol en cours sur le secteur du Loiret en maraîchage traditionnel. Surveiller les chenilles sur les cultures à feuille.

Noctuelles terricoles : vol en cours sur le secteur du Loiret.

Crucifères et salades : risque de dégâts de chenilles important.

Haricot/flageolet : niveau de capture Héliothis toujours élevé. Présence de sclérotinia et botrytis dans les parcelles.

Poireau : Stemphylium, thrips.

Bulletin rédigé par CA45 / CA41 / Fredon Centre Val-de-Loire, avec les observations des Chambres d'Agriculture 41, 37, 45, 28, LCA, Fredon Centre Val-de-Loire, Maingourd, D3L Contres, Sarl Baby, BCO, Ferme des Arches, Ferme de la Motte, Oignon de Beauce, SCEE Janvier, Axereal, Groupe Soufflet, Graines Voltz, Marionnet, Cadran de Sologne, ADPLC, Bio Centre, Jean-Marc LELUC, Anne-Sophie CASTETS, Philippe JONCQUEL, Jérôme BROU.

Si aucun seuil indicatif de risque n'est précisé, c'est qu'il n'existe pas de références précises pour le couple culture/bio-agresseur concerné.

Retrouvez des informations sur les adventices en lisant le « BSV Adventices » en cliquant sur ce lien :

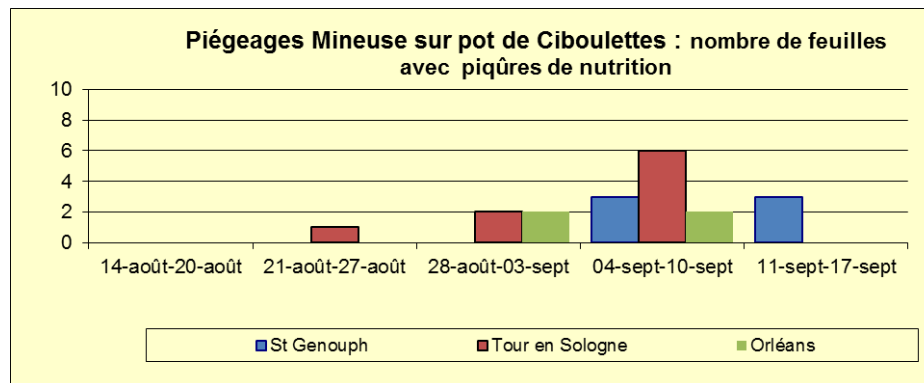
<http://www.centre.chambagri.fr/developpement-agricole/bulletin-de-sante-du-vegetal/bsv-adventices.html>

Ravageurs communs à plusieurs cultures

MOUCHE MINEUSE DES ALLIUMS (PHYTOMYZA GYMNOSTOMA)

Composition du réseau d'observations

	Indre-et-Loire	Loir-et-Cher	Loiret
Piégeage (pots de ciboulettes)	Chambray	Tour-en-Sologne	Orléans Audeville
Observations	Parcelles des réseaux oignon et poireau		



Etat général

Les piqûres de nutrition se maintiennent à St-Genouph mais diminuent à Tour-en-Sologne et Orléans. Des piqûres sont observées sur les mêmes secteurs en dehors du réseau de piégeage. Toutefois, leur présence n'est pas généralisée.

Seuil indicatif de risque

On considère que le risque est lié à la présence de piqûres de nutrition car celles-ci sont liées à l'activité de pontes.

Prévision

En raison de la présence de piqûre sur plusieurs secteurs, le risque est **élevé** pour l'ensemble des cultures d'alliums.



MOUCHE DE L'OIGNON (*DELIA ANTIQUA*)

Composition du réseau d'observations

Des cuvettes jaunes sont suivies à Guilly (45), Outarville (45) et Bricy (45).

Etat général

Quelques mouches de l'oignon sont capturées à Bricy et Outarville dans le Loiret.

Seuil indicatif de risque

Modélisation SWAT :

Ce modèle permet de prévoir l'activité de vol de mouches à partir de données météorologiques (relevés de températures, vent...) récoltées pour les stations météo suivantes : Sévry (18), Chartres (28), Parçay-Meslay (37), Tour-en-Sologne (41), Férolles, Gien et Outarville (45).

D'après la modélisation, le vol, les pontes et le développement larvaire sont en régression. Le développement des pupes se poursuit quant à lui.

La mouche de l'oignon s'attaque surtout aux jeunes plants d'allium (oignon, poireau, bulbille, échalote). L'activité de la mouche de l'oignon favorise l'installation de pourritures attirant d'autres diptères saprophages.

Prévision

Pour les cultures en place, le risque est **modéré** au Nord et à l'Est du Loiret, et **faible** sur l'autre secteur de piégeage (Val de Loire).

MOUCHE DES SEMIS (*DELIA PLATURA*)

Composition du réseau d'observations

Les cuvettes jaunes mises en place pour la mouche de l'oignon permettent de donner une indication sur la présence (ou absence) de mouche des semis.

Etat général

La mouche des semis est capturée dans le Loiret à Bricy et Outarville.

Seuil indicatif de risque

La mouche des semis est polyphage et surtout dommageable sur jeunes plantes, les femelles adultes étant attirées par des sols récemment travaillés, riches en matières organiques et humides. Le travail du sol conditionne l'importance de la population larvaire et donc les dégâts (pourritures et destruction partielle à totale des semis).

Prévision

Le risque est **élevé** sur les deux secteurs où la mouche des semis est piégée.

NOCTUELLES TERRICOLES ET NOCTUELLE GAMMA

Des pièges fonctionnant avec des attractifs sexuels (phéromones = attractivité pour les mâles), pour *Agrotis segetum* et *Agrotis ipsilon*, 2 noctuelles terricoles, *Autographa gamma*, une noctuelle défoliatrice, et pour *Helicoverpa armigera*, la noctuelle de la tomate, espèce polyphage s'attaquant à de nombreuses cultures (potagères, légumineuses, maïs, ...). L'utilisation de pièges à phéromones, complémentaire de l'observation des plantes, permet de suivre le vol et éventuellement d'estimer/anticiper les variations de niveaux de populations de ces noctuelles.

Etat général

N° Semaine d'exposition	Semaine 34	Semaine 35	Semaine 36	Semaine 37
<i>Agrotis segetum</i>				
Saint Benoît sur Loire (45)	2	0	0	4
Chanteau (45)	0	0	0	0
Villandry (37)	0	0	0	0
<i>Agrotis ipsilon</i>				
Saint Benoît sur Loire (45)	0	0	0	0
Chanteau (45)	0	0	0	0
Veigné (37)	0	0	0	0
<i>Autographa gamma</i>				
Chanteau (45)	1	4	3	2
Saint Benoît sur Loire (45)	5	4	4	2
Veigné (37)	0	0	0	0
St Claude de Diray (41)	0	0	0	-
<i>Helicoverpa armigera</i>				
MT/ Villandry (37)	0	0	0	0
MT/ Saint Benoît sur Loire (45)	1	1	5	2

Seuil de nuisibilité

Les papillons de ces 4 espèces pondent sur un large panel de plantes cultivées. La ponte est plus ou moins importante selon le niveau d'infestation. **Seules les chenilles sont à redouter**, car elles se nourrissent des feuilles des plantes et occasionnent aussi le sectionnement des tiges (pour les *Agrotis* seulement) et le grignotage des fruits (pour *Helicoverpa armigera* seulement), diminuant ainsi le rendement. **Le risque démarre dès lors que les adultes sont capturés.**

Prévision

Agrotis segetum : des captures cette semaine dans le Loiret. Le risque est **élevé** dans le Loiret sur le secteur Val de Loire et **faible** sur les autres secteurs de piégeage.

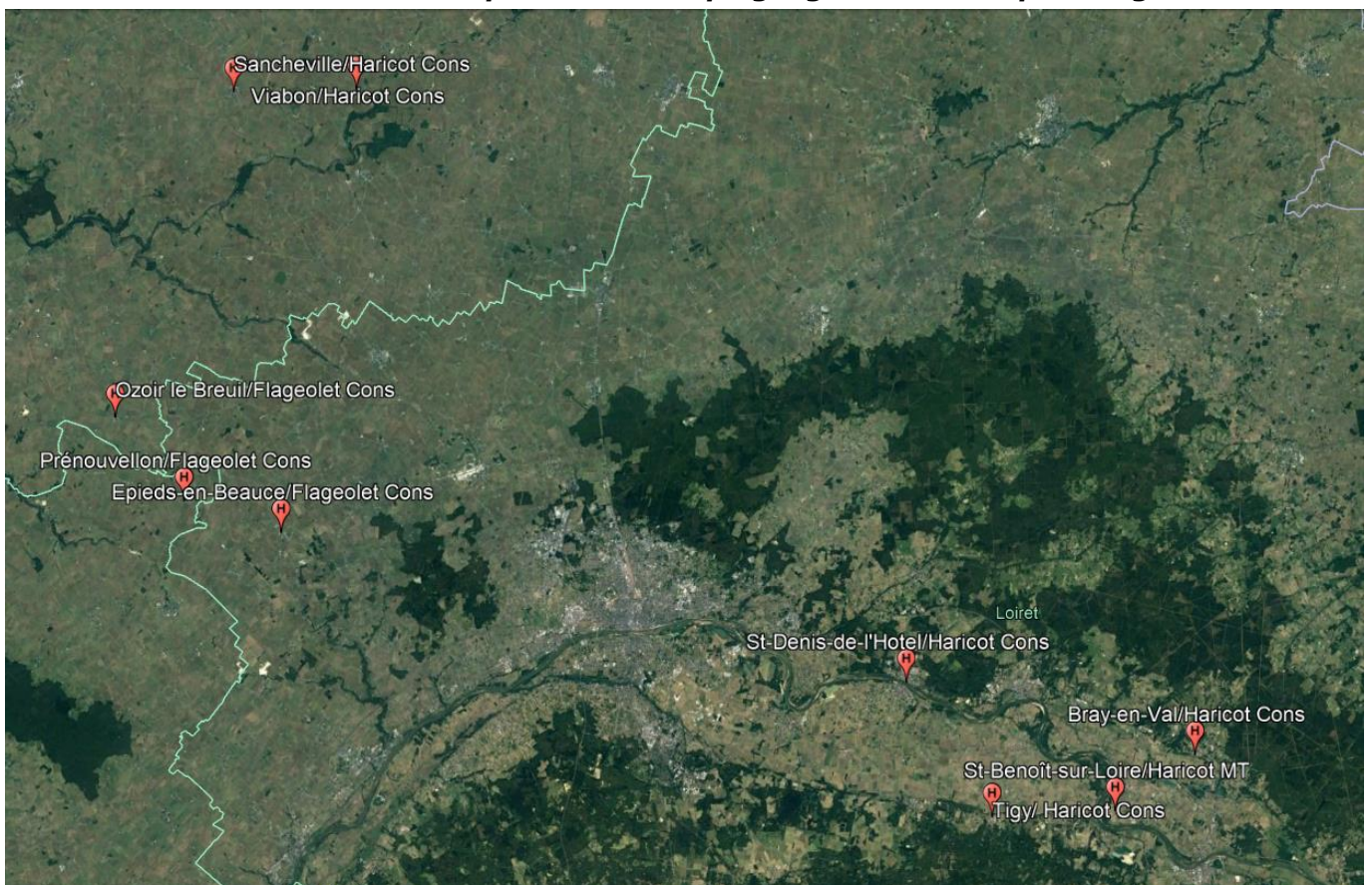
Agrotis ipsilon : aucune capture cette semaine. Le risque est **faible** sur tous les secteurs de piégeage.

Autographa gamma : 0 capture en Indre-et-Loire et des captures dans le Loiret (au Nord d'Orléans et dans le Val). Le risque est **élevé** dans le Loiret. Le risque est **faible** en Indre-et-Loire.

Helicoverpa armigera : 2 captures cette semaine dans le Loiret. Le risque est **élevé** en **maraîchage traditionnel** dans le Loiret et **faible** en Indre-et-Loire.

Pour les piégeages des parcelles en culture de conserve, **voir les informations dans légumes de conserve.**

Localisation des parcelles avec piégeage d'*Helicoverpa armigera*



Communes et cultures sur lesquelles les pièges sont positionnés. Une parcelle est également présente à Villandry (37) sur tomate MT.

MT : Maraîchage traditionnel

Cons : de conserve

Betteraves rouges

Composition du réseau d'observations

Culture	Type	Lieu	Stade
Betterave rouge	Conservation - semis début mai	Sandillon	Grossissement
	Conservation - semis début mai	Bouzy	Grossissement
	Conservation - semis début mai	Sandillon	Grossissement
	Conservation - semis début mai	Sigloy	Grossissement
	Conservation - semis mi-mai	St Cyr en Val	Grossissement
	Conservation - semis mi-mai	St Aignan	Grossissement
	Conservation - semis mi-mai	Germigny	Grossissement
	Conservation - semis mi-mai	Marcilly	Grossissement
	Conservation - semis fin mai	St Cyr en Val	Grossissement
	Conservation - semis début juin	Germigny	Grossissement
	Conservation - semis début juin	Férolles	Grossissement
	Conservation - semis mi-juin	Ouvrouer	Grossissement
	Conservation - semis fin juin	Tigy	Grossissement

OÏDIUM

Etat général

Les températures de la semaine passée n'ont pas permis le développement de l'oïdium. Aucune parcelle ne présentait de symptômes visibles.

Prévision

Le léger réchauffement, l'humidité matinale et l'affaiblissement des cultures en fin de cycles seront favorables à l'oïdium. Le risque est **modéré**.

ROUILLE

Etat général

Quelques nouveaux petits foyers de rouille sont visibles, sans grandes conséquence sur l'état global du feuillage.

Prévision

Les conditions fraîches sont favorables à la rouille (l'optimum est de 15-22°C avec une forte hygrométrie). Des parcelles assez en avance, dont le feuillage est déjà bien dégradé, et des calibres proches de la récolte, sont des facteurs aggravants. Le risque reste **modéré** à **élevé** selon l'état du feuillage et la présence de foyers dans la parcelle.

CERCOSPORIOSE ET ALTERNARIA

Etat général

On observe toujours une différence importante entre les parcelles semées avant la mi-juin et celles semées plus tard. Les premières finissent la saison avec une masse foliaire faible (feuilles sorties après la dernière vague de contamination), mais ne présentent pas ou peu de symptômes. Les semis tardifs présentent un feuillage beaucoup plus conséquent et des taches de cercosporiose peu actives sur 60 à 100 % des plantes.

Les symptômes de cercosporiose sont plutôt stabilisés mais on constate un développement d'alternaria (champignon saprophyte) sur les feuilles touchées.

Prévision

Le temps frais ralentit le cycle de la maladie, le risque de nouvelles contaminations est **faible**. L'apparition de nouveaux symptômes est assez lente, le risque est **modéré**. Le risque d'apparition d'*alternaria* est **modéré**.

RHIZOCTONE

Etat général

Les symptômes sont toujours visibles en petits foyers.

Prévision

Le risque dépend essentiellement du niveau de contamination de la parcelle.

Cultures sous abris froids et maraîchage traditionnel

Composition du réseau d'observations

Indre et Loire		Loir et Cher		Loiret	
Conventionnel	Bio	Conv	Bio	Conv	Bio
Villandry Veigné St Genouph	La Ville aux Dames	St Claude de Diray	Blois Chitenay	Guilly St Benoit/Loire	Ouvrouer Chanteau

Salades

Composition du réseau d'observations

Culture	Type	Lieu	Environnement	Stade
Batavia	Conv	Veigné	PC	Pommaison
Laitue	Bio	La Ville aux Dames	PC	Prépommaison
Laitue	Bio	La Ville aux Dames	Abri	Prépommaison
Batavia	Conv	St Genouph	PC	Récolte
Batavia	Conv	Villandry	PC	Proche récolte
Laitue	Conv	Guilly	PC	Récolte
Laitue	Conv	St Benoit sur Loire	PC	Pommaison
Laitue	Bio	Chanteau	PC	6 F
Laitue	Bio	Ouvrouer	PC	Proche récolte
Laitue	Bio	Chitenay	PC	Proche récolte

NOCTUELLES DEFOLIATRICES ET TERRICOLES

Etat général

- Quelques dégâts de noctuelles défoliatrices sont détectés à Chanteau et Veigné en culture de plein champ (moins de 5% des plantes).
- De nombreux dégâts de noctuelles terricoles sont observés à La Ville aux Dames en culture sous abris et de plein champ (5% des plantes).

Prévision

Des captures de noctuelles sont toujours en cours : le risque de dégâts de chenilles reste élevé.

MALADIES CRYPTOLOGIQUES

Etat général

1 seul signalement de mildiou observé à Chitenay sur 1 seule variété. Aucune maladie détectée sur les autres parcelles du réseau

Prévision

Les conditions climatiques plus sèches et douces prévues ces prochains jours seront défavorables à l'apparition de maladies cryptogamiques. Restez vigilant, malgré l'absence de pluie, les rosées matinales et le brouillard peuvent contribuer au développement des maladies.

Crucifères

Choux :

Composition du réseau d'observations

Culture	Type	Lieu	Environnement	Stade
Chou-fleur	Conv	Villandry	PC	Grossissement
Chou de Bruxelles	Conv	St Genouph	PC	Grossissement
Chou de Bruxelles	Conv	Veigné	PC	Grossissement
Chou	Conv	St Claude de Diray	PC	Grossissement
Chou	Conv	Guilly	PC	7 F
Chou	Conv	St Benoit sur Loire	PC	Grossissement
Chou	Bio	Chanteau	PC	Grossissement

ALTISES

Etat général

Leur présence est anecdotique. Avec l'arrivée de l'automne, elles ne représentent plus une menace pour les cultures de plein champ.

Prévision

Le temps automnal n'est pas favorable à son activité.

Risque nul

PUCERONS VERTS ET CENDRES

Etat général

Quelques signalements à Guilly sur 8% des plantes.

Prévision

Risque faible.

VOL DE LA PIERIDE DU CHOU ET DE LA RAVE , DES NOCTUELLES DEFOLIATRICES *AUTOGRAPHA GAMMA* ET *MAMESTRA BRASSICAE* ET DE LA TEIGNE DES CRUCIFERES

Etat général

- Vol de piéride du chou et de la rave : quelques vols observés sur certains sites mais aucune chenille détectée sur les parcelles du réseau.
- Papillons et chenilles défoliatrices (*Autographa gamma* et *Mamestra brassicae*) observés à Guilly, Veigné et à St Genouph.
- Teigne des crucifères : aucune capture de papillons et aucune trace de dégâts sur les parcelles du réseau.

Prévision

Le temps plus doux et sec prévu sera favorable à l'activité des lépidoptères.

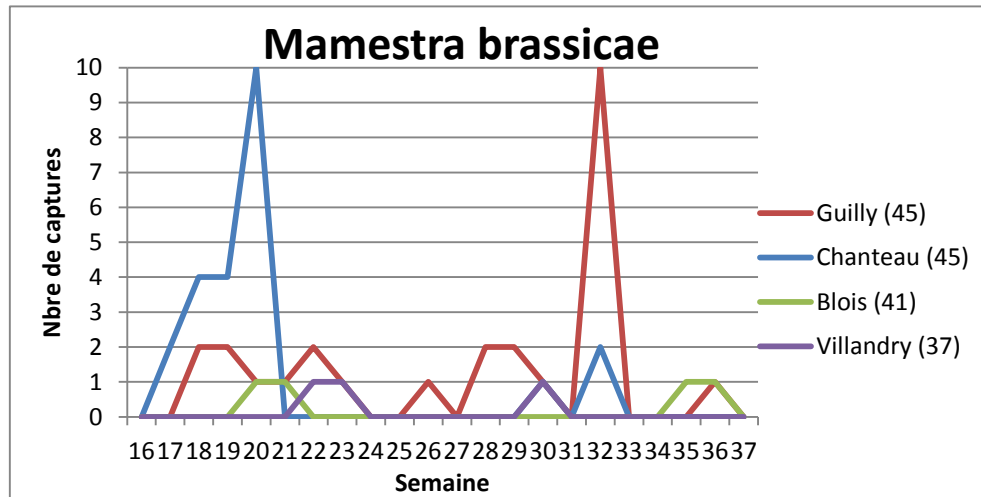
Le risque est modéré à élevé.

PIEGEAGE DE LA NOCTUELLE *MAMESTRA BRASSICAE* ET LA TEIGNE DES CRUCIFERES *PLUTELLA XYLOSTELLA*

Situation du réseau de piégeage 2017

	Nombre de pièges Dépt 45	Nombre de pièges Dépt 41	Nombre de pièges Dépt 37
Noctuelle <i>Mamestra brassicae</i>	2 (Guilly / Chanteau)	1 (Blois)	1 (Villandry)
Teigne des crucifères <i>Plutella xylostella</i>	2 (Guilly / Chanteau)	1 (Blois)	1 (Villandry)

Mamestra brassicae :
Etat général



Aucune capture cette semaine.

Seuil indicatif de risque

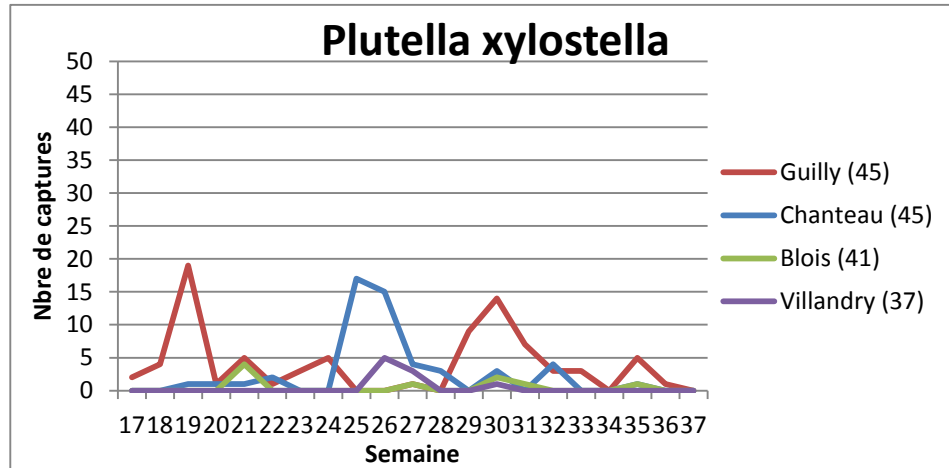
La noctuelle *M. brassicae* cause des dégâts sur les crucifères et notamment le chou. La ponte est plus ou moins importante selon le niveau d'infestation. Seules les chenilles sont à redouter. Dès lors que des adultes sont capturés, le risque démarre.

Prévision

Risque de pontes nul

Plutella xylostella :

Etat général



Aucune capture cette semaine.

Seuil indicatif de risque

P. xylostella cause des dégâts sur les crucifères et notamment le chou. La ponte est plus ou moins importante selon le niveau d'infestation. Seules les chenilles sont à redouter. Dès lors que des adultes sont capturés, le risque démarre.

Prévision

Risque de pontes nul

PIEGEAGE DE LA MOUCHE DU CHOU

Piégeage feutrine

Modèle Swat

Le modèle SWAT (simulations à partir des stations météorologiques de Parçay Meslay (37), Tour en Sologne (41), Outarville (45), Gien (45), Férolles (45) et Sévry (36)) indique la fin du vol avec l'augmentation des pupaisons des larves sur la plupart des stations.

Comptage et identification de mouches à la Clinique du Végétal dans le cadre du suivi de la mouche de l'oignon et des semis.

Aucune capture de mouche du chou sur les sites de piégeage à St Benoit (45), Bricy (45) et Outarville (45).

Composition du réseau de piégeage

		Sem 28	Sem 29	Sem 30	Sem 31	Sem 32	Sem 33	Sem 33	Sem 34	Sem 35	Sem 36
Indre et Loire	Saint Genouph/ Villandry	0,5	0,9	0,9	0,7	0	0	0	0,9	0,5	0
	Guilly	0,8	0,9	0,5		1	0,6	6,8	4,9	2	0
Loiret	St Benoît sur Loire	4,7	3,6	5,4	0,7	4,5	2,9	0,7	1,2	1,5	0
Loir et Cher	Blois	0,4	5,2	0,4	0,5	0	0	0,6	0,6	0	0

Etat général

Aucune ponte.

Seuil indicatif de risque

10 œufs par piège par semaine. Le seuil n'est atteint sur aucun des 4 sites.

Prévision

Le vol de la mouche du chou se termine, le risque de pontes est nul

Navets :

Composition du réseau d'observations

Culture	Type	Lieu	Environnement	Stade
Navet	Conv	Villandry	PC	6 F
Navet	Conv	Veigné	PC	3 F
Navet	Conv	Guilly	PC	7 F
Navet	Bio	Chanteau	PC	Récolte

Etat général

La culture est en bon état sanitaire

Epinards

Composition du réseau d'observations

Culture	Type	Lieu	Environnement	Stade
Epinard	Bio	La Ville aux Dames	PC sous filet anti-insecte	7 F
Epinard	Conv	Guilly	PC	6 F
Epinard	Bio	Ouvrouer	Abri	9 F

STEMPHYLIOSE

Etat général

Des taches de stemphyliose ont été détectées la semaine dernière à Ouvrouer sur près de 80% de la parcelle. Les feuilles touchées ayant complètement séché, près de 5% des plantes ont été perdues. La maladie n'a cependant pas progressé sur de nouvelles feuilles et les plantes restantes sont saines cette semaine.

La stemphyliose est une maladie foliaire causée par un champignon (*Stemphylium botryosum*) dont les symptômes se caractérisent par de petites taches claires de 2 à 6 mm et qui deviennent coalescentes (les taches se rejoignent). L'humidité, la présence d'adventices de la même famille que l'épinard, les résidus de cultures sont des sources de contaminations.

Remarque : d'autres maladies foliaires comme l'antracnose et la cladosporiose peuvent se rencontrer sur épinard.



Photos : Samuel Graillat CA 45. Stemphyliose sur jeune feuille d'épinard

Prévision

Le temps doux et sec est défavorable
Risque faible

Méthode prophylactique

La prophylaxie est le seul rempart pour limiter les infestations et passe par :

- La gestion des résidus de cultures (broyage et enfouissage)
- La rotation entre les cultures d'épinard (au moins 3 ans)
- La maîtrise des adventices susceptibles d'abriter le champignon
- La maîtrise de l'irrigation

Mâche

Composition du réseau d'observations

Culture	Type	Lieu	Environnement	Stade
Mâche	Bio	LA Ville aux Dames	PC	6 F
Mâche	Bio	Chanteau	Abri	6 F
Mâche	Bio	Ouvrouer	Abri	Plantation
Mâche	Conv	St Benoit	PC	4 F
Mâche	Bio	Chitenay	Abri	6 F

Etat général

Bon état sanitaire

Solanacées

PIEGEAGE DE TUTA ABSOLUTA

Situation du piégeage en 2017 :

	Nombre de pièges Dépt 37	Nombre de pièges Dépt 41	Nombre de pièges Dépt 45
<i>Tuta absoluta</i>	2 (Veigné et La Ville aux Dames)	1 (Chitenay)	3 (Guilly / Chanteau / St Benoit)

Etat général

1 capture à Chanteau et à Guilly cette semaine. Aucun dégât de chenille n'est observé sur les parcelles.

Seuil indicatif de risque

Il sera atteint dès la prochaine sortie de larves.

Prévision

Le risque existe.

Il est indispensable de maintenir une vigilance régulière dans vos parcelles afin d'éviter le développement de ce ravageur qui peut causer d'importantes pertes en récolte.

Observer attentivement les pieds de tomates en recherchant d'éventuelles traces de mines sur feuilles et des galeries ou trous de sortie sur fruits.

Légumes d'industrie

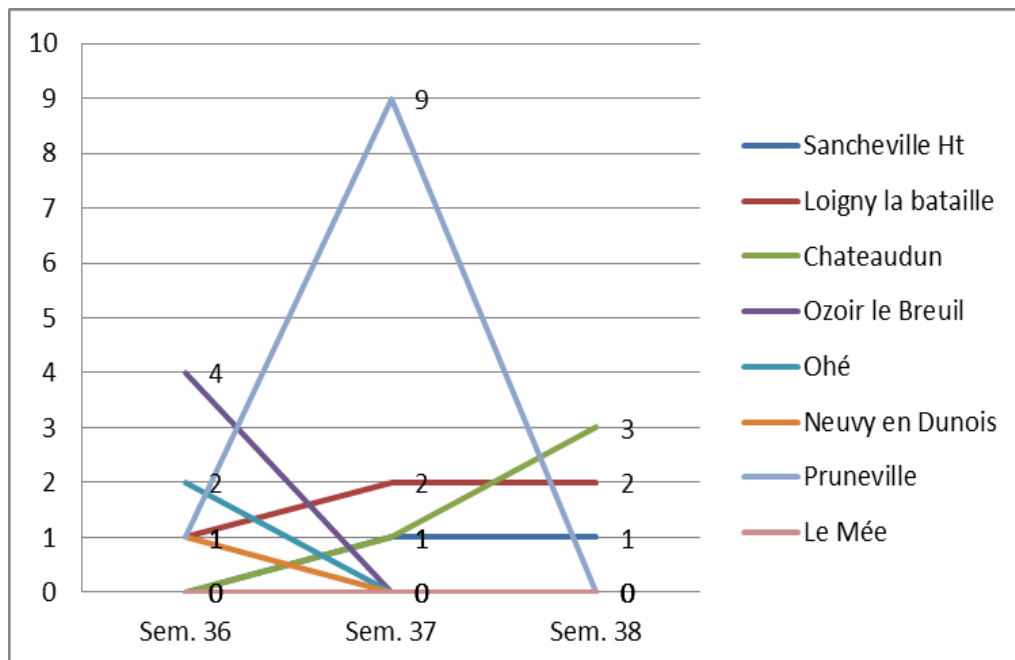
Haricot/Flageolet

Culture	Type	Lieu	Stade
Flageolet	Industrie	Neuvy en Dunois (28)	En cours de récolte
		Le Mée (28)	
		Ozoir le Breuil (28)	
Haricot	Industrie	Ohé (28)	Récolté
		Pruneville (28)	Proche récolte
		Loigny la Bataille (28)	
		Sancheville (28)	
		Chateaudun (28)	Filets

PYRALE DU MAÏS

Etat général

Ci-dessous, le récapitulatif des captures :



Seuil de nuisibilité

Voir BSV semaine 29.

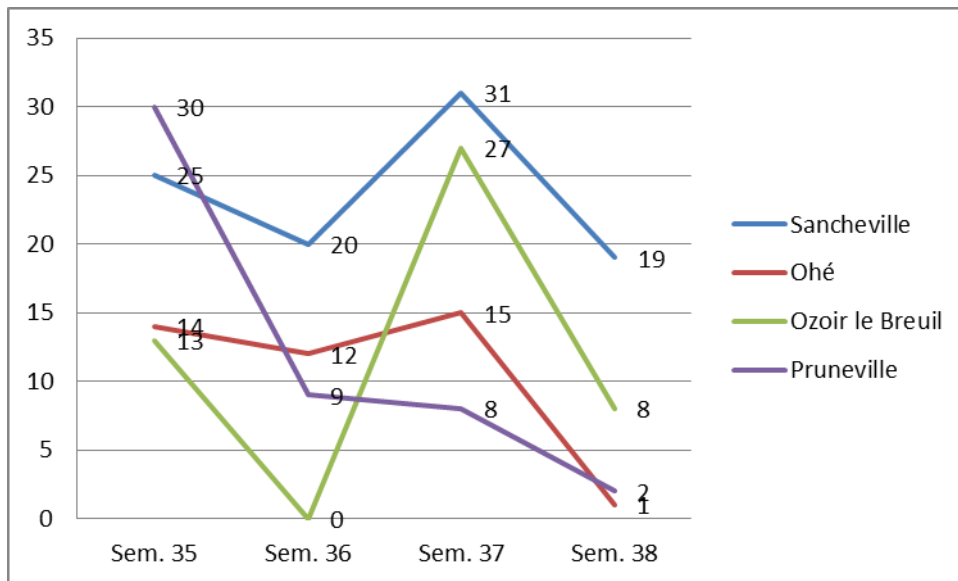
Prévision

Le niveau de capture est plutôt faible cette semaine. **Le risque est faible**, d'autant plus que les récoltes sont désormais très proches.

NOCTUELLE HELIOTHIS (HELICOVERPA ARMIGERA)

Etat général

Ci-dessous, le récapitulatif des captures Héliothis :



Seuil de nuisibilité

Idem pyrale.

Prévision

Des niveaux de capture relativement élevés (Ozoir le Breuil, Sancheville) sont encore enregistrés cette semaine. Néanmoins, étant donnée l'imminence des récoltes, **le risque peut être considéré comme modéré.**

BOTRYTIS ET SCLEROTINIA

Etat général

Sclérotinia et botrytis sont toujours observés, avec une intensité plus ou moins importante, sur la totalité des parcelles.

Stade de sensibilité et facteurs favorables

Voir BSV semaine 35.

Prévision

Les conditions climatiques actuelles (fraîches et humides) sont très favorables au développement de ces 2 maladies. **Le risque reste important, notamment pour les parcelles présentant déjà des traces de maladies, versées ou avec des végétations importantes.**

Scorsonère

Composition du réseau d'observations

Culture	Type	Lieu	Stade
Scorsonère	Industrie	Bray en Val (45)	Couverture inter-rang
		Tigy (45)	
		Sandillon (45)	
		Guilly (45)	
		Sigloy (45)	
		Sully sur Loire (45)	
		St Benoit sur Loire (45)	
		St Denis de l'Hôtel (45)	
		Neuvy en Sullias (45)	
		Bray en Val (45)	
		Candé sur Breuvron (41)	
		Contres (41)	
		La Ville aux Dames (37)	
		St Romain sur Cher (41)	

ROUILLE BLANCHE

Etat général

Pas d'observation de nouvelles traces de rouille blanche dans les parcelles observées.

Stade de sensibilité et conditions favorables

Voir BSV Semaine 29.

Prévision

La probabilité qu'une nouvelle attaque de rouille se déclare maintenant est faible. Le risque est donc **faible** à **moyen**.

ALTERNARIA

Etat général

De traces d'alternaria sont toujours observées sur la quasi-totalité des parcelles, sans évolution.

Facteurs favorables

Voir BSV Semaine 29.

Prévision

Le risque est **plutôt faible**. Il convient néanmoins de maintenir la vigilance dans les parcelles présentant d'anciennes traces de rouille blanche.

OÏDIUM

Etat général

Des traces d'oïdium sont toujours observées sur de nombreuses parcelles. Néanmoins, nous ne notons pas d'évolution depuis la semaine dernière.

Facteurs favorables

Voir BSV Semaine 29.

Prévision

Les conditions climatiques actuelles sont peu favorables au développement de l'oïdium dans les parcelles. **Le risque est faible**.

Poireau

Composition du réseau d'observations

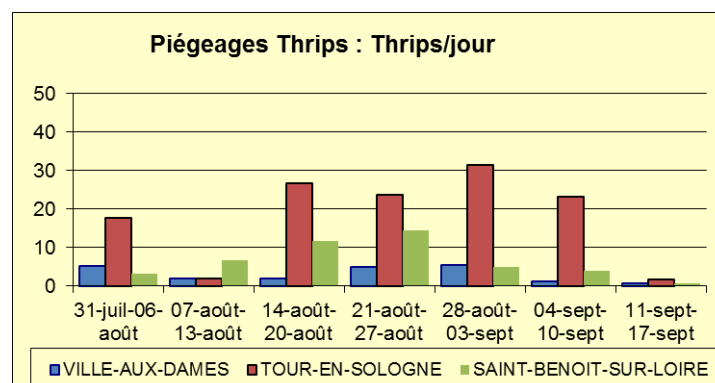
culture	Type	Lieu	Stade
Poireau	Plantation, Bio	Ville aux Dames (37)	Croissance, grossissement
Poireau	Plantation	Villandry (37)	
Poireau	Plantation	Chemery (41)	
Poireau	Plantation	Fougères (41)	
Poireau	Plantation	Maslives (41)	
Poireau	Plantation, Bio	Saint-Claude-de-Diray (41)	
Poireau	Plantation	Soings-en-Sologne (41)	
Poireau	Plantation	Tour-en-Sologne (41)	
Poireau	Plantation	Darvoy (45)	
Poireau	Plantation	Guilly (45)	
Poireau	Plantation	Saint-Benoit (45)	

MINEUSE DES ALLIUMS (PHYTOMYZA GYMNSTOMA)

Voir ravageurs communs

THRIPS

Piégeage	Indre-et-Loire	Loir-et-Cher	Loiret
Thrips	Ville-aux-Dames	Tour-en-Sologne	Saint-Benoit-sur-Loire



Etat général

Les piégeages sont en nette diminution sur l'ensemble des secteurs. Au sein des poireaux, la situation demeure très contrastée, entre des parcelles très peu infestées et d'autres très atteintes (100% des poireaux atteints avec plus de 3 thrips par poireau). Sur ces dernières, les dégâts sont importants.

Seuil indicatif de risque

Les vols sont au-dessous de 10 Thrips/Jour en Loir-et-Cher. Le seuil sur plante (50% des plantes avec au moins 1 thrips) est dépassé sur certaines parcelles.

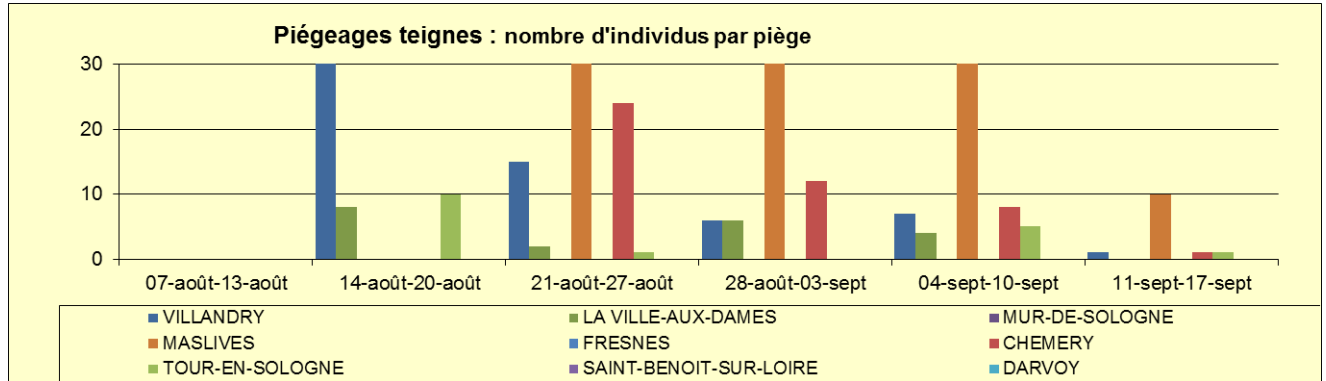
Prévision

Le risque de ré-infestation est faible. Toutefois, le risque globale reste **modéré** à **élevé** en raison des populations importantes sur certains sites.

TEIGNE

Piégeage	Indre-et-Loire	Loir-et-Cher	Loiret
Teigne	Villandry Ville-aux-Dames	Chémery Fresnes Maslives Mur de Sologne Tour-en-Sologne	Saint Benoit sur Loire Darvoy

Etat général



Les vols diminuent en Indre-et-Loire et Loir-et-Cher. Des infestations parfois importantes sont toujours observées notamment en Loir-et-Cher.

Seuil indicatif de risque

Il sera atteint à la prochaine sortie de larves.

Prévision

Le risque de nouvelles sorties est **modéré** dans le Loiret. Il reste **élevé** en Indre-et-Loire et Loir-et-Cher.

ALTERNARIA, STEMPHYLIUM

Etat général

La présence d'alternaria et de taches blanches se confirme sur l'ensemble des secteurs. Les isollements réalisés en laboratoire font ressortir du stemphylium et confirment l'absence de phytophthora (mildiou).

Prévision

Le risque est **élevé** en raison des passages pluvieux.



ROUILLE

Etat général

La présence de rouille reste localisée à quelques parcelles. Toutefois, les infestations sont parfois importantes sur ces parcelles.

Prévision

En fonction des variétés, le risque est **faible** à **modéré** (en particulier sur les parcelles où l'inoculum est présent).