

sommaire

Ravageurs communs à plusieurs cultures	2
Betteraves rouges	5
Cultures sous abris froids et maraîchage traditionnel	6
Solanacées et concombres	6
Légumes d'industrie	7
Haricot/Flageolet	7
Ombellifères	9
Carotte – Céleri – Persil	9
Poireau	11

EN BREF

Ravageurs communs : mineuse des alliums : début progressif d'activité.

Betterave rouge : feuillage grillé dans les parcelles très touchées par la cercosporiose.

Tomate : captures importantes du papillon *Tuta absoluta* sur un site de piégeage

Haricot/flageolet : niveau de capture Héliothis qui reste très élevé. Présence de sclérotinia et botrytis dans les parcelles

Ombellifères : septoriose sur persil.

Poireau : Thrips stable, mineuse début d'activité.

Bulletin rédigé par CA45 / CA41 / Fredon Centre Val-de-Loire, avec les observations des Chambres d'Agriculture 41, 37, 45, 28, LCA, Fredon Centre Val-de-Loire, Maingourd, D3L Contres, Sarl Baby, BCO, Ferme des Arches, Ferme de la Motte, Oignon de Beauce, SCEE Janvier, Axereal, Groupe Soufflet, Graines Voltz, Marionnet, Cadran de Sologne, ADPLC, Bio Centre, Jean-Marc LELUC, Anne-Sophie CASTETS, Philippe JONCQUEL, Jérôme BROU.

Si aucun seuil indicatif de risque n'est précisé, c'est qu'il n'existe pas de références précises pour le couple culture/bio-agresseur concerné.

Retrouvez des informations sur les adventices en lisant le « BSV Adventices » en cliquant sur ce lien :

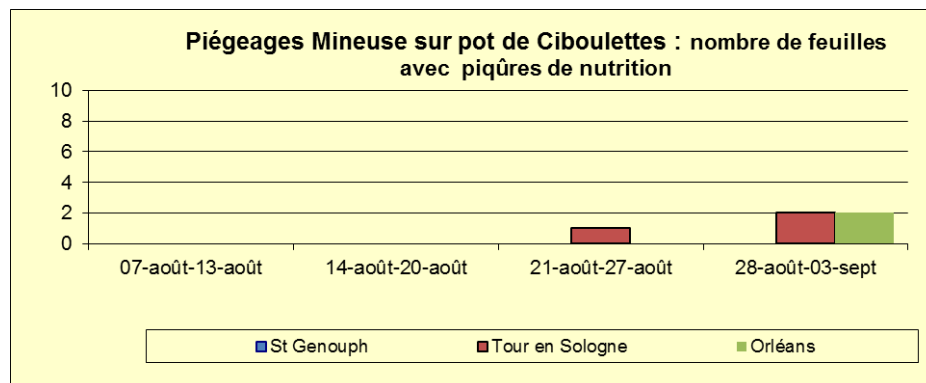
<http://www.centre.chambagri.fr/developpement-agricole/bulletin-de-sante-du-vegetal/bsv-adventices.html>

Ravageurs communs à plusieurs cultures

MOUCHE MINEUSE DES ALLIUMS (PHYTOMYZA GYMNOSTOMA)

Composition du réseau d'observations

	Indre-et-Loire	Loir-et-Cher	Loiret
Piégeage (pots de ciboulettes)	Chambray	Tour-en-Sologne	Orléans
Observations	Parcelles des réseaux oignon et poireau		



Etat général

La présence de piqûres de nutrition se confirme sur plusieurs sites. Toutefois, l'activité ne semble pas encore généralisée. En effet, de nombreux sites ne présentent pas de piqûres, y compris des sites où elle était détectée de manière précoce les années précédentes.

Seuil indicatif de risque

On considère que le risque est lié à la présence de piqûres de nutrition car celles-ci sont liées à l'activité de pontes. Cette activité commence progressivement mais ne semble pas généralisée.



Piqûres de nutrition sur feuille de poireau (Photo LCA)

Prévision

Le risque est **modéré** pour l'ensemble des alliacées.

MOUCHE DE L'OIGNON (*DELIA ANTIQUA*)

Composition du réseau d'observations

Des cuvettes jaunes sont suivies à Guilly (45) et Baigneaux (28).

Etat général

Aucune mouche de l'oignon capturée cette semaine.

Seuil indicatif de risque

Modélisation SWAT :

Ce modèle permet de prévoir l'activité de vol de mouches à partir de données météorologiques (relevés de températures, vent...) récoltées pour les stations météo suivantes : Sévry (18), Chartres (28), Parçay-Meslay (37), Tour-en-Sologne (41), Férolles, Gien et Outarville (45).

D'après la modélisation, le vol est en cours ainsi que la ponte, le développement des larves et des pupes.

La mouche de l'oignon s'attaque surtout aux jeunes plants d'allium (oignon, poireau, bulbille, échalote). L'activité de la mouche de l'oignon favorise l'installation de pourritures attirant d'autres diptères saprophages.

Prévision

Pour les cultures en place, le risque est **faible** compte tenu des résultats du piégeage.

MOUCHE DES SEMIS (*DELIA PLATURA*)

Composition du réseau d'observations

Les cuvettes jaunes mises en place pour la mouche de l'oignon permettent de donner une indication sur la présence (ou absence) de mouche des semis.

Etat général

La mouche des semis est capturée uniquement à Guilly (45).

Seuil indicatif de risque

La mouche des semis est polyphage et surtout dommageable sur jeunes plantes, les femelles adultes étant attirées par des sols récemment travaillés, riches en matières organiques et humides. Le travail du sol conditionne l'importance de la population larvaire et donc les dégâts (pourritures et destruction partielle à totale des semis).

Prévision

Le risque est **modéré** à **faible** sur le secteur de piégeage.

NOCTUELLES TERRICOLES ET NOCTUELLE GAMMA

Des pièges fonctionnant avec des attractifs sexuels (phéromones = attractivité pour les mâles), pour *Agrotis segetum* et *Agrotis ipsilon*, 2 noctuelles terricoles, *Autographa gamma*, une noctuelle défoliatrice, et pour *Helicoverpa armigera*, la noctuelle de la tomate, espèce polyphage s'attaquant à de nombreuses cultures (potagères, légumineuses, maïs, ...). L'utilisation de pièges à phéromones, complémentaire de l'observation des plantes, permet de suivre le vol et éventuellement d'estimer/anticiper les variations de niveaux de populations de ces noctuelles.

Etat général

N° Semaine d'exposition	Semaine 32	Semaine 33	Semaine 34	Semaine 35
<i>Agrotis segetum</i>				
Saint Benoît sur Loire (45)	1	5	2	0
Chanteau (45)	2	2	0	0
Villandry (37)	0	0	0	0
<i>Agrotis ipsilon</i>				
Saint Benoît sur Loire (45)	0	0	0	0
Chanteau (45)	0	0	0	0
Veigné (37)	0	0	0	0
<i>Autographa gamma</i>				
Chanteau (45)	23	0	1	4
Saint Benoît sur Loire (45)	10	18	5	4
Veigné (37)	0	0	0	0
St Claude de Diray (41)	-	-	0	0
<i>Helicoverpa armigera</i>				
MT/ Villandry (37)	0	0	0	0
MT/ Saint Benoît sur Loire (45)	0	1	1	1

Seuil de nuisibilité

Les papillons de ces 4 espèces pondent sur un large panel de plantes cultivées. La ponte est plus ou moins importante selon le niveau d'infestation. **Seules les chenilles sont à redouter**, car elles se nourrissent des feuilles des plantes et occasionnent aussi le sectionnement des tiges (pour les *Agrotis* seulement) et le grignotage des fruits (pour *Helicoverpa armigera* seulement), diminuant ainsi le rendement. **Le risque démarre dès lors que les adultes sont capturés.**

Prévision

Agrotis segetum : Aucune capture cette semaine. Le risque est **modéré** dans le Loiret au vu des captures de la semaine dernière, et **faible** sur le secteur d'Indre et Loire.

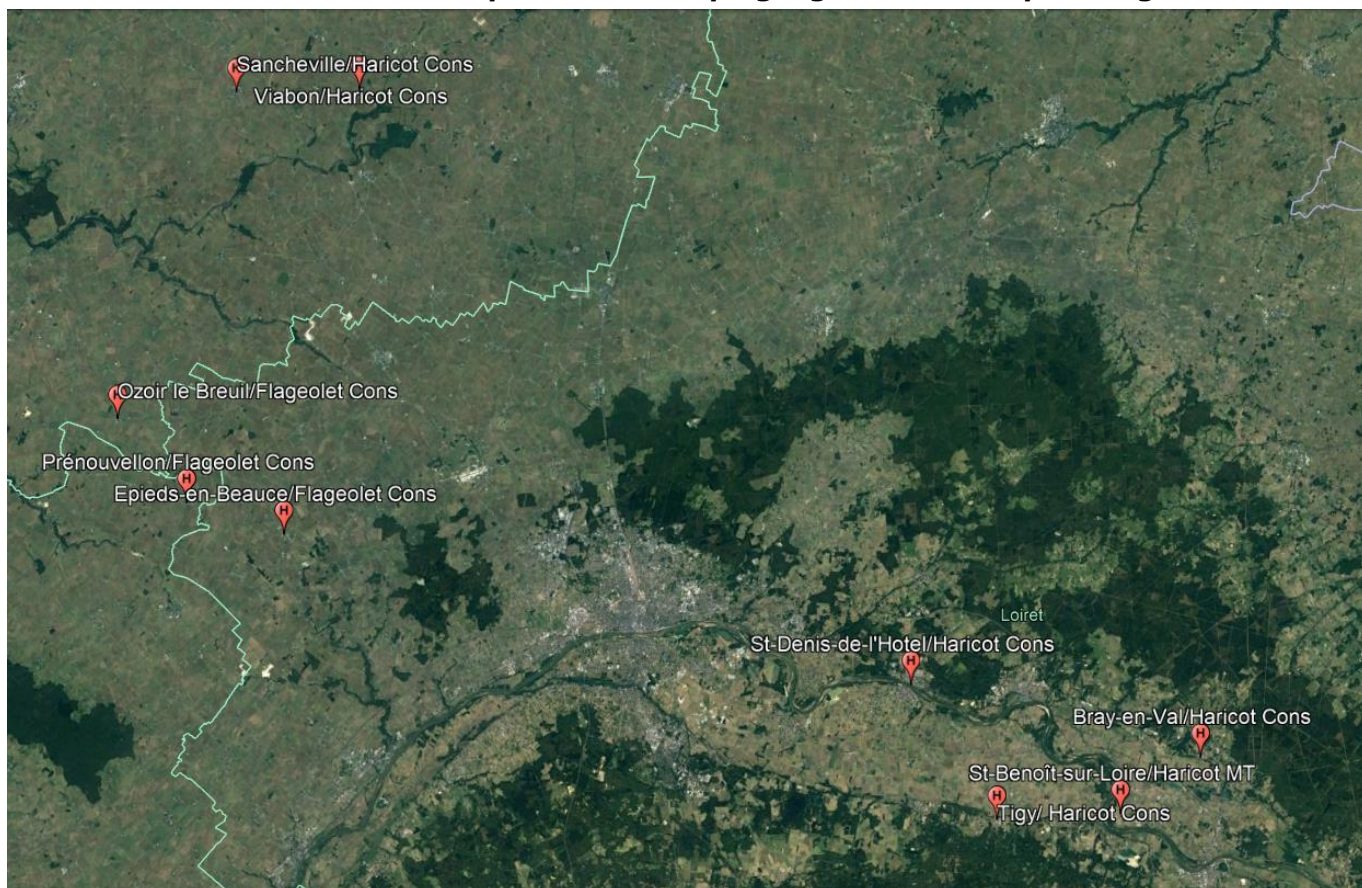
Agrotis ipsilon : aucune capture cette semaine. Le risque est **faible** sur tous les secteurs de piégeage.

Autographa gamma : 0 capture en Indre-et-Loire et des captures dans le Loiret (au Nord d'Orléans et dans le Val). Le risque est **élevé** dans le Loiret. Le risque est **faible** en Indre-et-Loire.

Helicoverpa armigera : 1 capture cette semaine dans le Loiret. Le risque est **élevé** en **maraîchage traditionnel**.

Pour les piégeages des parcelles en culture de conserve, **voir les informations dans légumes de conserve.**

Localisation des parcelles avec piégeage d'*Helicoverpa armigera*



Communes et cultures sur lesquelles les pièges sont positionnés. Une parcelle est également présente à Villandry (37) sur tomate MT.

MT : Maraîchage traditionnel

Cons : de conserve

Betteraves rouges

Composition du réseau d'observations

Culture	Type	Lieu	Stade
Betterave rouge	Conservation - semis fin avril	Noyer	Grossissement
	Conservation - semis début mai	Lorris	Grossissement
	Conservation - semis début mai	Bouzy	Grossissement
	Conservation - semis début mai	Lorris	Grossissement
	Conservation - semis début mai	Sigloy	Grossissement
	Conservation - semis mi-mai	Germigny	Grossissement
	Conservation - semis mi-mai	St Aignan	Grossissement
	Conservation - semis mi-mai	Germigny	Grossissement
	Conservation - semis mi-mai	Lorris	Grossissement
	Conservation - semis fin mai	Lorris	Grossissement
	Conservation - semis début juin	Germigny	Grossissement
	Conservation - semis début juin	Bouzy	Grossissement
	Conservation - semis mi-juin	Ouvrouer	Grossissement
	Conservation - semis fin juin	Bouzy	Grossissement

OÏDIUM

Etat général

Il y a de nouveau un peu d'oïdium visible dans trois quart des parcelles, en particulier celles semées avant début juin. Les symptômes sont pour l'instant cantonnés à de petites surfaces.

Prévision

Le temps sera sans doute un peu frais pour l'oïdium. Le risque est **modéré** à **faible**.

ROUILLE

Etat général

Les symptômes ont peu évolués et les feuilles qui étaient touchées ont souvent entièrement séchées à cause de la cercosporiose.

Prévision

Les conditions fraîches sont favorables à la rouille. Des parcelles assez en avance, dont le feuillage est déjà bien dégradé, et des calibres proches de la récolte, sont des facteurs aggravants. Le risque est **modéré** selon l'état du feuillage.

CERCOSPORIOSE

Etat général

Dans les parcelles les plus touchées, l'ensemble des feuilles atteintes sont maintenant desséchées, en revanche les feuilles émises après la contamination sont indemnes de toute attaque (entre 4 et 5 feuilles environ). Pour les parcelles semées plus tardivement souvent moins atteintes la cercosporiose est présente en foyer régulier et plus diffusément sur 10 à 80% des plantes. Le feuillage reste globalement bien vert pour les semis tardifs.

Prévision

Le temps frais ralentit le cycle de la maladie, le risque de nouvelles contaminations est **modéré**. Le risque d'apparition de nouveaux symptômes est **modéré** lui aussi.

VIROSES

Etat général

Les symptômes ont localement pris de l'ampleur dans les parcelles en fin de cycle.

Seuil indicatif de risque et prévision

Le risque d'apparition de nouveaux symptômes est **faible**.

RHIZOCTONE

Etat général

Les symptômes s'étendent maintenant de quelques plantes à des foyers de 5m de diamètre. Les parcelles qui ont été sujettes à de la fonte de semis sont les plus touchées.

Prévision

Le risque dépend essentiellement du niveau de contamination de la parcelle.

Cultures sous abris froids et maraîchage traditionnel

Composition du réseau d'observations

Indre et Loire		Loir et Cher		Loiret	
Conventionnel	Bio	Conv	Bio	Conv	Bio
Villandry Veigné St Genouph	La Ville aux Dames	St Claude de Diray	Blois Chitenay	Guilly St Benoit/Loire	Ouvrouer Chanteau

Solanacées et concombres

PIEGEAGE DE TUTA ABSOLUTA

Situation du piégeage en 2017 :

	Nombre de pièges Dépt 37	Nombre de pièges Dépt 41	Nombre de pièges Dépt 45
<i>Tuta absoluta</i>	2 (Veigné et La Ville aux Dames)	1 (Chitenay)	3 (Guilly / Chanteau / St Benoit)

Etat général

Un nombre important de capture a été relevé ces 2 dernières semaines dans le secteur de Chitenay. Respectivement 20 et 12 papillons ont été piégés. Aucun dégât n'a été constaté sur les parcelles.

Sur les autres sites du réseau, aucun papillon piégé.

Seuil indicatif de risque

Il sera atteint dès la prochaine sortie de larves

Prévision

Le risque existe

Il est indispensable de maintenir une vigilance régulière dans vos parcelles afin d'éviter le développement de ce ravageur, qui peut causer d'importantes pertes en récolte.

Observer attentivement les pieds de tomates (feuilles, tiges et fruits) en recherchant d'éventuelles traces de mines. Pour plus d'informations, consultez les 2 notes nationales sur la Tuta absoluta.

Légumes d'industrie

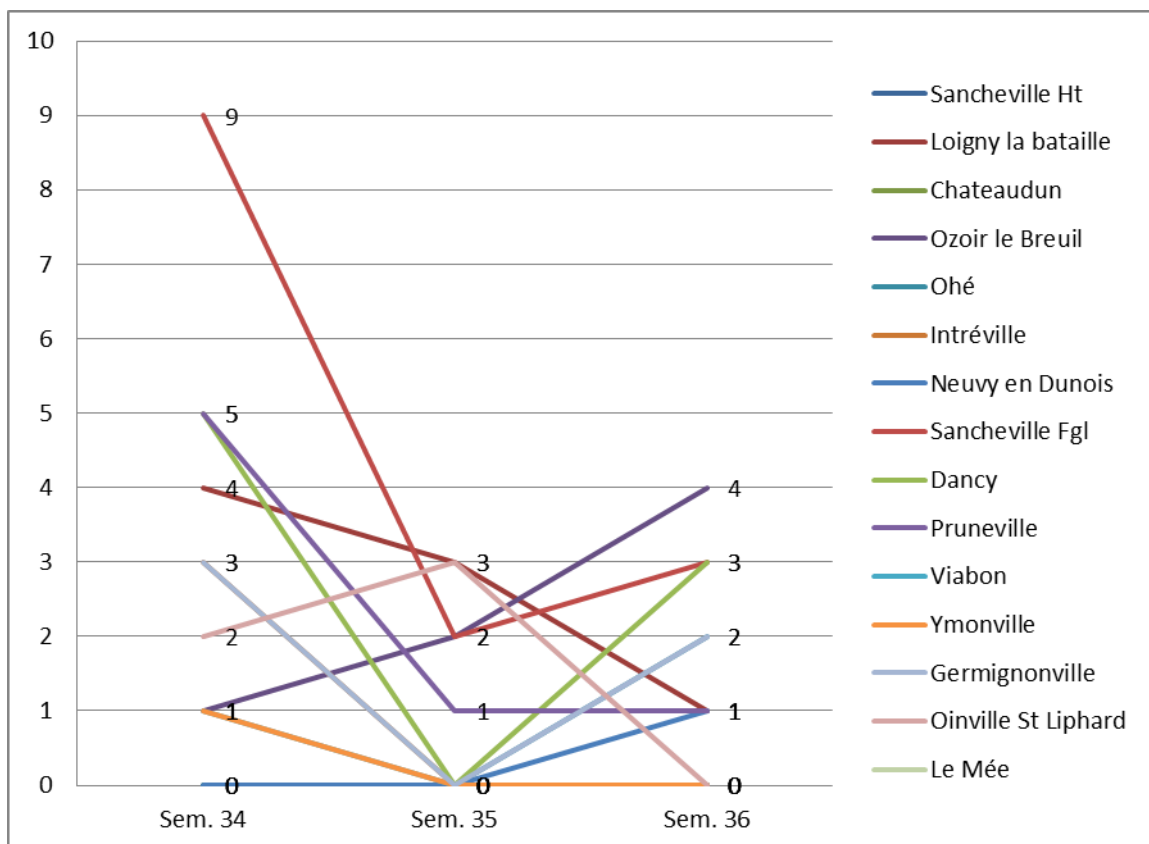
Haricot/Flageolet

Culture	Type	Lieu	Stade
Flageolet	Industrie	Ymonville (28)	Récolte
		Viabon (28)	
		Germignonville (28)	
		Intréville (28)	
		Oinville St Liphard (28)	
		Neuvy en Dunois (28)	Grossissement grains
		Sancheville (28)	
		Dancy (28)	
		Le Mée (28)	
		Ozoir le Breuil (28)	
Haricot	Industrie	Ohé (28)	Aiguillettes – 1 ^{ers} filets
		Pruneville (28)	
		Chateaudun (28)	
		Loigny la Bataille (28)	Aiguillettes
		Sancheville (28)	

PYRALE DU MAÏS

Etat général

Ci-dessous, le récapitulatif des captures :



Seuil de nuisibilité

Voir BSV semaine 29.

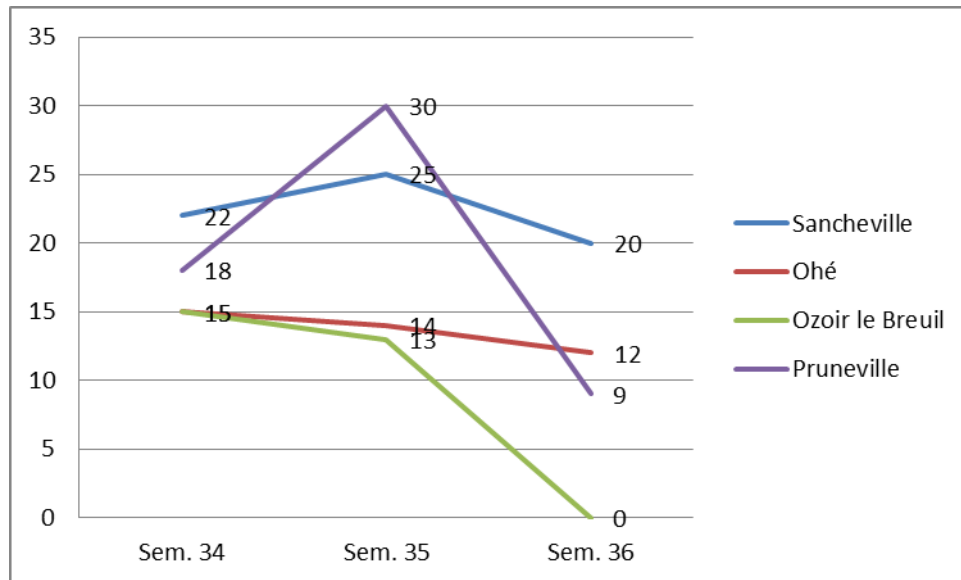
Prévision

Comme la semaine dernière, le niveau de capture est faible à moyen. **Le risque reste donc modéré.** Attention tout de même aux secteurs sur lesquels 3-4 pyrales ont été piégées, le risque y est plus important. Dans tous les cas, il reste indispensable de maintenir la surveillance.

NOCTUELLE HELIOTHIS (HELICOVERPA ARMIGERA)

Etat général

Ci-dessous, le récapitulatif des captures Héliothis :



Seuil de nuisibilité

Idem pyrale.

Prévision

Les niveaux de capture sont, cette semaine encore, très élevés. **Le risque reste donc très important.**

BOTRYTIS ET SCLEROTINIA

Etat général

Sclérotinia et botrytis sont observés sur la quasi-totalité des parcelles observées.

Stade de sensibilité et facteurs favorables

Voir BSV semaine 34.

Prévision

Les conditions climatiques prévues à partir de ce weekend (pluies et températures fraîches) seront très favorables au développement du sclérotinia dans les parcelles. **Le risque est important, notamment pour les parcelles présentant déjà des traces de maladies, versées ou avec des végétations importantes.**

Ombellifères

Carotte – Céleri – Persil

Composition du réseau d'observations

Culture	Type	Lieu	Stade
Carotte	Botte	Bouteille (45)	Récolte
Carotte	Botte	Sainte-Montaine (18)	Récolte
Carotte		Guilly (45)	Récolte
Carotte	BIO	Saint-Claude-de-Diray (41)	Grossissement
Carotte		Saint-Benoît-sur-Loire (45)	Grossissement
Carotte	Botte	Bonnée (45)	Grossissement
Carotte	Botte	Bouteille (45)	6 feuilles
Carotte		Villandry (37)	6 feuilles
Carotte	Botte	Brinon-sur-Sauldre (18)	3 feuilles
Céleri	Rave - BIO	Chanteau (45)	Grossissement
Céleri	Rave - BIO	Chitenay (41)	Grossissement
Céleri	Rave	Saint-Benoît-sur-Loire (45)	Grossissement
Céleri	Rave	Darvoy (45)	Grossissement
Céleri	Branche	Saint-Benoît-sur-Loire (45)	Récolte
Céleri	Branche	Darvoy (45)	Récolte
Persil	2 ^{ème} coupe	Bonnée (45)	20-25 cm
Persil	2 ^{ème} coupe	Bouteille (45)	25-30 cm
Persil		Sainte-Montaine (18)	25-30 cm
Persil		Saint-Florent (45)	20 cm

MOUCHE DE LA CAROTTE

Pièges chromatiques: **pas de capture cette semaine.**
Selon le modèle Swat, le 2^{ème} vol est terminé.

Evolution des captures sur les pièges chromatiques :

Semaines	15 à 23	24	25	26	27 à 30	31-32	34	35	36
Tigy	7	0	-	-	-	-	-	-	-
St-Denis-L'Hôtel	5	0	-	-	-	-	-	-	-
Bonnée	4	0	-	-	-	-	-	-	-
St-Benoît-sur-Loire							1	0	0
St-Benoît-sur-Loire GC	13	0	0	0	0	0	-	-	-
St-Benoît-sur-Loire GC1	-	-	-	-	0	0	-	-	-
St-Benoît-sur-Loire GC2	-	-	-	-	0	0	-	-	-
Villandry / Veigné	0	0	0	0	0	0	-	0	0
Guilly	2	0	0	0	0	0	0	0	0
Bouteille puis Bonnée	-	0	0	-	0	0	-	-	0
St-Martin-d'Abbat	-	-	-	-	0	0	-	-	-
St-Claude-de-Diray	-	-	-	-	-	0	0	0	0
TOTAL des captures	31	0	0	0	0	0	1	0	0

Seuil indicatif de risque et prévision

Dans l'attente du prochain vol et en l'absence de capture, le risque est faible.
Le risque se raisonne à la parcelle, avec comme facteurs aggravants la proximité d'un bois ou un précédent ombellifères.
Le risque est faible pour les cultures en fin de cycle (à 3 semaines de la récolte).

ALTERNARIA

Seuil indicatif de risque et prévision

Sur carotte, *Alternaria alternata* est présent sur 3 parcelles, affectant fortement 2 d'entre-elles.
Les conditions climatiques prévues ces prochains jours (températures basses et pluies) ne devraient pas être favorables à cette maladie.
Le risque est **faible**, à l'exception des parcelles déjà contaminées.



Brûlures d'*Alternaria alternata* sur carotte

SEPTORIOSE

Seuil indicatif de risque et prévision

En céleri, la situation sanitaire est saine.
En persil, la septoriose est fortement présente sur 2 parcelles en 2ème coupe.
Les conditions climatiques prévues ces prochains jours (températures basses et pluies) ne devraient pas être favorables à cette maladie sur céleri.
Le risque est **faible** à **modéré** (sur parcelles de persil déjà contaminées).

OÏDIUM

Seuil indicatif de risque et prévision

Il est apparu sur une culture de carotte en bio.
Les conditions climatiques prévues (températures basses et pluies) ne sont pas favorables à son développement. Surveiller l'apparition des premières étoiles.
Le risque est **faible**.

MILDIU DU PERSIL

Seuil indicatif de risque et prévision

Le mildiou est faiblement présent cette semaine sur 2 parcelles à forte végétation.
Les températures basses et les pluies prévues sont favorables à son développement. Le risque est **modéré** à **fort** sur les cultures à végétation développées.
Les arrosages qui prolongent l'humectation nocturne ainsi que la proximité de cultures contaminées accroissent le risque.

AUTRES RAVAGEURS

Sur une culture de céleri-rave bio, on observe de nombreuses piqûres sur tige affectant 1/3 des plantes, ainsi que des dégâts de chenilles sur feuilles (sur 20% des plantes).
Présents en grand nombre, ces ravageurs peuvent affecter le développement des céleri-rave.

Poireau

Composition du réseau d'observations

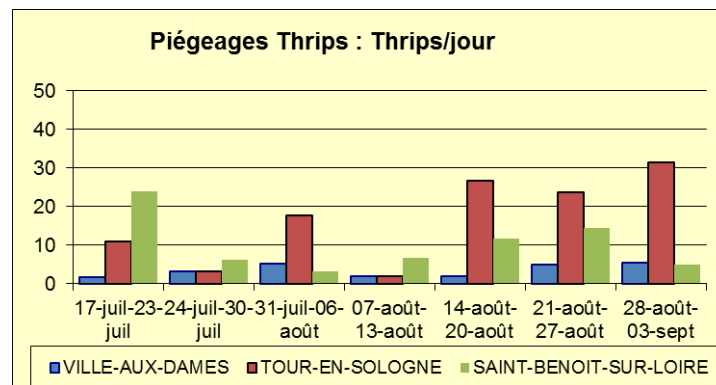
culture	Type	Lieu	Stade
Poireau	Plantation, Bio	Ville aux Dames (37)	Croissance, grossissement
Poireau	Plantation	Villandry (37)	
Poireau	Plantation	Chemery (41)	
Poireau	Plantation	Maslives (41)	
Poireau	Plantation, Bio	Saint-Claude-de-Diray (41)	
Poireau	Plantation	Soings-en-Sologne (41)	
Poireau	Plantation	Tour-en-Sologne (41)	
Poireau	Plantation	Guilly (45)	
Poireau	Plantation	Saint-Benoit (45)	

MINEUSE DES ALLIUMS (PHYTOMYZA GYMNOSTOMA)

Voir ravageurs communs : début d'activité

THRIPS

Piégeage	Indre-et-Loire	Loir-et-Cher	Loiret
Thrips	Ville-aux-Dames	Tour-en-Sologne	Saint-Benoit-sur-Loire



Etat général

Les infestations sont globalement stables. La situation reste très contrastée en fonction des parcelles. Les piégeages restent élevés à Tour-en-Sologne et beaucoup plus faible en Indre-et-Loire et dans le Loiret.

Seuil indicatif de risque

Les vols restent au-dessus de 10 Thrips/Jour en Loir-et-Cher. Le seuil sur plante (50% des plantes avec au moins 1 thrips) est dépassé sur certaines parcelles.

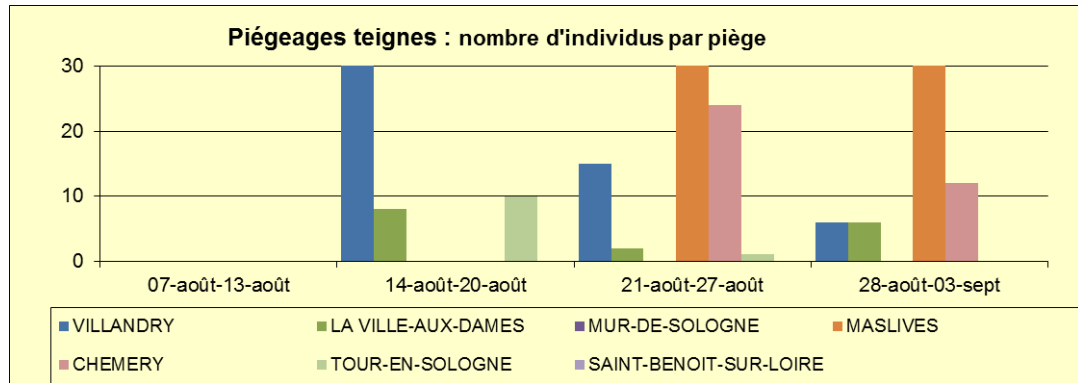
Prévision

Selon la modélisation, les vols de la quatrième génération se terminent. La baisse des températures devrait ralentir l'activité. Le risque reste **modéré à élevé**.

TEIGNE

Piégeage	Indre-et-Loire	Loir-et-Cher	Loiret
Teigne	Villandry Ville-aux-Dames	Chémery Maslives Mur de Sologne Tour-en-Sologne	Saint Benoit sur Loire

Etat général



Les vols continuent en Indre-et-Loire et Loir-et-Cher (excepté à Mur-de-Sologne et Tour-en-Sologne). Quelques infestations (moins de 10% des plantes) sont détectées sur les secteurs concernés.

Seuil indicatif de risque

Il sera atteint à la prochaine sortie de larves.

Prévision

Le risque de nouvelles sorties est **faible** dans le Loiret. Il reste **élevé** en Indre-et-Loire et Loir-et-Cher.

ALTERNARIA, STEMPHYLIUM

Etat général

Les infestations restent globalement très faibles. Toutefois, des attaques importantes ont été observées localement.

Prévision

La météo reste peu favorable à ce champignon. Le risque est **faible** à **modéré** en fonction des passages pluvieux.

ROUILLE

Etat général

La présence de rouille reste localisée à quelques parcelles.

Prévision

En fonction des variétés, le risque est **faible** à **modéré** (en particulier sur les parcelles où l'inoculum est présent).