

sommaire

Ravageurs communs à plusieurs cultures	2
Asperge	5
Asperge	5
Betteraves rouges	6
Courgette	8
Cultures sous abris froids et maraîchage traditionnel	9
Salades	9
Crucifères	9
Solanacées et concombres	13
Légumes d'industrie	15
Pois de conserve	15
Haricot/Flageolet.....	17
Scorsonère.....	17
Ombellifères	18
Carotte – Céleri – Cerfeuil- Persil.....	18
Oignon-échalote et pomme de terre primeur	20
Oignon-échalote	20
Pomme de terre primeur	23
Poireau	26

EN BREF

Ravageurs communs :

Mineuse des alliums : fin de l'activité de printemps.

Asperge : mouche de l'asperge, criocères, stemphyliose sur 2^{ème} année.

Betteraves rouges : développement des pucerons

Maraîchage traditionnel : Solanacées et concombre : pucerons, thrips et acariens : risque important

Crucifères : attention aux altises, pucerons verts et cendrés

Courgette : pucerons et thrips

Pois de conserve : vol tordeuses en cours

Ombellifères : Mouche de la carotte: fin du vol de 1^{ère} génération. Rares pucerons.

Poireau : Intensification des vols de thrips

Mildiou oignon, modélisation : des sorties de taches sont prévus sur quelques secteurs pour soit cette fin de semaine soit semaine prochaine.

Mildiou Pomme de terre, modélisation : Le risque est atteint sur de nombreux secteurs.

Bulletin rédigé par CA45 / CA41 / Fredon Centre Val-de-Loire, avec les observations des Chambres d'Agriculture 41, 37, 45, 28, LCA, Fredon Centre Val-de-Loire, Maingourd, D3L Contres, Sarl Baby, BCO, Ferme des Arches, Ferme de la Motte, Oignon de Beauce, SCEE Janvier, Axereal, Groupe Soufflet, Graines Voltz, Marionnet, Cadran de Sologne, ADPLC, Bio Centre, Jean-Marc LELUC, Anne-Sophie CASTETS, Philippe JONCQUEL, Jérôme BROU.

Si aucun seuil indicatif de risque n'est précisé, c'est qu'il n'existe pas de références précises pour le couple culture/bio-agresseur concerné.

Retrouvez des informations sur les adventices en lisant le « BSV Adventices » en cliquant sur ce lien :

<http://www.centre.chambagri.fr/developpement-agricole/bulletin-de-sante-du-vegetal/bsv-adventices.html>

Directeur de publication : Jean-Pierre LEVEILLARD, Président de la Chambre régionale d'agriculture du Centre Val de Loire
13 avenue des Droits de l'Homme – 45921 ORLEANS

Ce bulletin est produit à partir d'observations ponctuelles. Il donne une tendance de la situation sanitaire régionale, qui ne peut pas être transposée telle quelle à la parcelle. La Chambre régionale d'agriculture du Centre Val de Loire dégage donc toute responsabilité quant aux décisions prises par les agriculteurs pour la protection de leurs cultures.

Action pilotée par les Ministères chargés de l'agriculture et de l'écologie avec l'appui financier de l'Agence Française de la Biodiversité, par les crédits issus de la redevance pour pollution diffuses attribués au financement du plan Ecophyto 2.

Ravageurs communs à plusieurs cultures

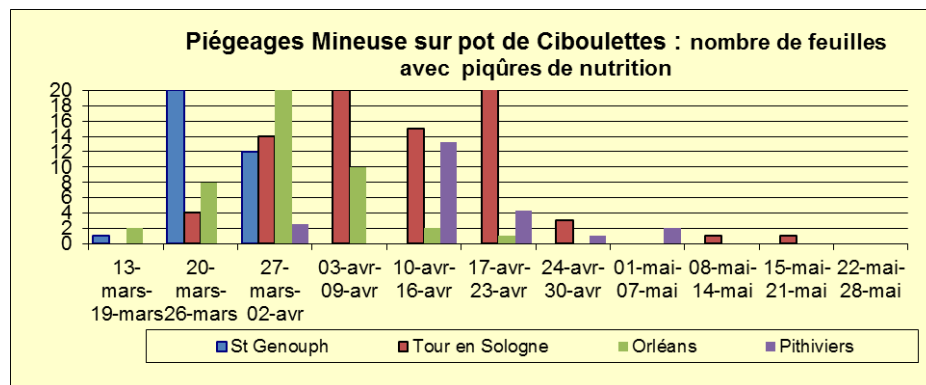
MOUCHE MINEUSE DES ALLIUMS (PHYTOMYZA GYMNOSTOMA)

Composition du réseau d'observations

	Indre-et-Loire	Loir-et-Cher	Loiret
Piégeage (pot de ciboulettes)	Chambray	Tour-en-Sologne	Orléans Pithiviers

Etat général

Les piqûres de nutrition sont quasi-nulles depuis un mois. Des dégâts importants peuvent être observés sur des oignons blancs ou bulbillles non protégés.



Seuil indicatif de risque

On considère donc que le risque est lié à la présence de piqûres de nutrition car celles-ci sont liées à l'activité de pontes.

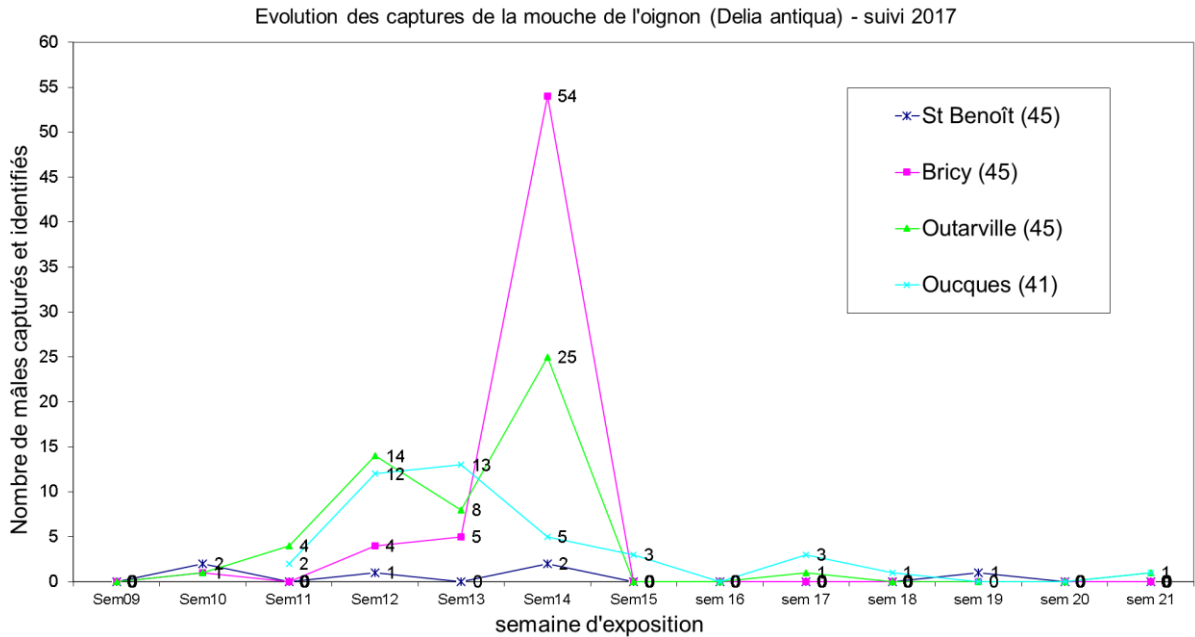
Prévision

Le nombre de piqûres quasi-nulle depuis un mois, indique la fin de l'activité. **Le risque de nouvelles infestations est nul** pour l'ensemble des cultures d'alliums (oignons, échalote, poireau...). Les interventions contre ce parasite ne sont plus justifiées avant la reprise d'activité à l'automne.

MOUCHE DE L'OIGNON (*DELIA ANTIQUA*)

Composition du réseau d'observations

Des cuvettes jaunes sont suivies à Outarville (45), St Benoît sur Loire (45), Bricy (45) et Oucques (41).



Etat général

Seule une mouche de l'oignon a été capturée cette semaine à Outarville (45). Des dégâts sont signalés dans le Loir et Cher sur une parcelle d'oignon bio, à hauteur de 4% des pieds observés atteints.

Seuil indicatif de risque

Modélisation SWAT :

Ce modèle permet de prévoir l'activité de vol de mouches à partir de données météorologiques (relevés de températures, vent...) récoltées pour les stations météo suivantes : Sévry (18), Chartres (28), Parçay-Meslay (37), Tour-en-Sologne (41), Férolles, Gien et Outarville (45).

D'après la modélisation, les premières pupes se développent.

La mouche de l'oignon s'attaque surtout aux jeunes plants d'allium (oignon, poireau, bulbille, échalote). L'activité de la mouche de l'oignon favorise l'installation de pourritures attirant d'autres diptères saprophages.

Prévision

Pour les cultures en place, le risque est **faible** à **modéré** compte tenu du piégeage.

MOUCHE DES SEMIS (*DELIA PLATURA*)

Composition du réseau d'observations

Les cuvettes jaunes mises en place pour la mouche de l'oignon permettent de donner une indication sur la présence (ou absence) de mouche des semis.

Etat général

La mouche des semis est toujours capturée sur tous les sites. Les captures diminuent sur tous les sites sauf à Outarville (45), où elles sont stables.

Seuil indicatif de risque

La mouche des semis est polyphage et surtout dommageable sur jeunes plantes, les femelles adultes étant attirées par des sols récemment travaillés, riches en matières organiques et humides. Le travail du sol conditionne l'importance de la population larvaire et donc les dégâts (pourritures et destruction partielle à totale des semis).

Prévision

Le risque est **modéré** sur tous les secteurs de piégeage selon le stade des cultures en place.

NOCTUELLES TERRICOLES ET NOCTUELLE GAMMA

Des pièges fonctionnant avec des attractifs sexuels (phéromones = attractivité pour les mâles), pour *Agrotis segetum* et *Agrotis ipsilon*, 2 noctuelles terricoles et *Autographa gamma*, une noctuelle défoliatrice, sont suivis sur la région.

L'utilisation de pièges à phéromones, complémentaire de l'observation des plantes, permet de suivre le vol et éventuellement d'estimer/anticiper les variations de niveaux de populations de ces noctuelles.

A ces pièges, s'ajoutent des pièges pour *Helicoverpa armigera*, la noctuelle de la tomate, espèce polyphage s'attaquant à de nombreuses cultures (potagères, légumineuses, maïs,...).

Etat général

	Semaine 20	Semaine 21
<i>Agrotis segetum</i>		
Saint Benoît sur Loire (45)	0	0
Chanteau (45)	0	0
Villandry (37)	0	0
<i>Agrotis ipsilon</i>		
Saint Benoît sur Loire (45)	1	0
Chanteau (45)	0	0
Veigné (37)	2	0
<i>Autographa gamma</i>		
Chanteau (45)		1
Guilly (45)	0	0
Veigné (37)	1	0
<i>Helicoverpa armigera</i>		
Saint Benoit sur Loire (45)	-	Mise en place
Veigné (37)	0	0

Prévision

Agrotis segetum : pas de capture cette semaine. Le risque est **nul**.

Agrotis ipsilon : pas de capture cette semaine. Le risque reste **modéré** compte tenu des piégeages relevés en semaine 20.

Autographa gamma : le risque est **élevé** dans le Loiret et **faible** ailleurs.

Helicoverpa armigera : pas de capture cette semaine.

Asperge

Asperge

Composition du réseau d'observations

culture	Type	Lieu	Stade
Asperge	Verte	Maslives (41)	Récolte
Asperge	Verte	Ouchamps (41)	Récolte
Asperge	Verte, 2ème pousse	Ouchamps (41)	Végétation, floraison
Asperge	Blanche, bio	St-Claude de-Diray (41)	Torche
Asperge	Blanche, 2ème pousse	Soings en Sologne (41)	Végétation, floraison
Asperge	Verte	Talcy (41)	Récolte
Asperge	Blanche, 2ème pousse	Darvoy (45)	Ramification

MOUCHE DE L'ASPERGE (*PLATYPAREA POECILOPTERA*)

Etat général

Des mouches de l'asperge sont observées sur plusieurs parcelles dans le Loir-et-Cher et le Loiret. Cette mouche pond sur la pointe de l'asperge. L'asticot creuse une galerie dans la tige qui provoque son dessèchement en juin ou début juillet.

Seuil indicatif de risque

Le seuil est atteint dès la constatation de sa présence. Sa présence est à surveiller sur les premières et deuxièmes pousses. La période sensible pour la plante se situe entre le stade pointe et le stade début de ramification.

Prévision

Le **risque est élevé** pour les parcelles en démarrage de végétation. Il est **faible** pour les parcelles à partir du stade floraison.



CRIOCERES

Etat général

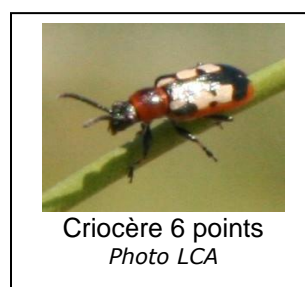
Les populations de criocères sont importantes en Loir-et-Cher. Tous les stades (adultes, œufs, larves) sont présents. Les pontes sont très présentes et visibles sur asperge verte en récolte. Sur les parcelles en végétation, les larves sont parfois présentes en nombre important.

Seuil indicatif de risque

La nuisibilité est due essentiellement aux larves à partir du stade ramification.

Prévision

Le **risque est élevé** pour les parcelles en végétation.



STEMPHYLIOSE

Modélisation	Indre-et-Loire	Loir-et-Cher	Loiret
Stemphyliose (Inoki)	Maulay	Tour-en-Sologne St-Léonard	Férolles

Etat général

Des taches de stemphylioses sont observées sur des 2èmes pousses en Loir-et-Cher, soit à la base des tiges ou sur les rameaux.

Modélisation au 30 mai

Station	Indice de sporulation /durée entre 2 sporulations	Indice de germination des spores
Maulay	Faible, + de 28 jours	Faible
Tour-en-Sologne	Moyen, 21 à 28 jours	Faible
St-Léonard	Faible, + de 28 jours	Faible
Férolles	Faible, + de 28 jours	Faible

Prévision

Selon la modélisation, le risque de sporulation augmente sur Tour-en-Sologne. Les passages orageux annoncés pour la fin de semaine devraient accentuer ce risque.

En Loir-et-Cher, coté Sologne, Le risque est **modéré** pour les parcelles en démarrage de végétation. Il est **élevé** pour les **2èmes pousses**. Il est **faible** pour les autres secteurs.

Betteraves rouges

Composition du réseau d'observations

Culture	Type	Lieu	Stade
Betterave rouge	Primeur – semis 15/03	Germigny des prés	Grossissement
	Primeur – semis 15/03	Bouzy la forêt	Grossissement
	Primeur – semis 28/03	Tigy	Recouvrement des rangs
	Eté – semis 5/04	Sigloy	8 feuilles
	Eté – semis 15/04	Bray en Val	8 feuilles
	Eté – semis 20 avril	St Benoit	6 feuilles
	Eté – semis fin avril	Germigny des Prés	4 feuilles
	Eté – semis fin avril	St Denis de l'hôtel	4 feuilles
	Conservation – semis début mai	Germigny des prés	2 feuilles
	Conservation – semis début mai	Bouzy la forêt	2 feuilles
	Conservation – semis mi-mai	St Benoit	Cotylédons
	Conservation – semis mi-mai	Tigy	Cotylédons

ALTISES

Etat général

Les dégâts d'altises sont généralisés sur toutes les parcelles, avec des intensités variables. Pour quelques parcelles les plus touchées, les populations ne sont plus contrôlées malgré la protection et elles impactent sévèrement les stades cotylédons avec quelques pertes de pieds. Pour les autres parcelles, les morsures sont régulières, au moins 1 ou 2 par plante et contribue à un affaiblissement de la plantule.

Les symptômes sont également présents sur les stades plus avancés (morsures anciennes et récentes), mais la nuisibilité est moindre.

Seuil indicatif de risque et prévision

Le risque reste élevé pour les jeunes stades, les conditions climatiques se maintenant favorables aux altises. **Le risque est modéré** à partir de 4 feuilles.

PUCERONS

Etat général

Les pucerons verts sont en développement cette semaine, avec l'apparition des premières colonies dans certaines parcelles. La situation reste toutefois hétérogène :

- La majorité des parcelles restent avec un nombre modéré de pucerons, de l'ordre de 5 à 10 individus pour 20 pieds.
- Quelques parcelles atteignent 40 à 60 pucerons pour 20 pieds, avec des colonies d'une petite dizaine d'individus.
- Les parcelles qui ont dépassé le stade 6 feuilles ne sont quasiment plus concernées par la problématique avec une présence importante d'auxiliaires qui confirment leur installation (observation de pontes de coccinelles et larves de syrphes).

Les piégeages en cuvette jaune sont en augmentation, ce qui est confirmé en parcelle où l'on observe encore beaucoup d'ailés. Les parcelles en cours de levée sont donc toujours susceptibles d'être infestées.

Seuil indicatif de risque et prévision

Le risque est **localement fort** sur les parcelles à levée / cotylédons / 2 feuilles avec plus de 2 pucerons par pied. **Il est modéré** pour les infestations plus faibles, mais la situation est à surveiller de près.

Le risque est faible pour les parcelles à plus de 6 feuilles avec présence d'auxiliaires.

FONTES DE SEMIS

Etat général

La situation reste globalement saine. Localement quelques parcelles, ou quelques ronds présentent des symptômes de fontes de semis faisant suite aux pluies orageuses de la semaine dernière. Il s'agit de parcelles connues comme étant contaminées par des maladies du sol et dont les conditions étaient favorables à l'attaque (croûte, étranglement).

Seuil indicatif de risque et prévision

Sous influence orageuse, le risque est **modéré** pour les prochains jours.

BACTERIOSE / ALTERNARIA / RAMULARIOSE

Etat général

Pour le créneau primeur ou été, à un stade de recouvrement des rangs, les symptômes de maladies foliaires mentionnées la semaine dernière ont tendance à se généraliser à toutes les parcelles et à gagner un peu en surface. Il s'agit de taches de bactériose accompagnées d'Alternaria sur le limbe et / ou ramulariose. Ces foyers, même s'ils se sont un peu étendus (jusqu'à 30% des pieds) restent modérés en intensité et contenus par des conditions assez chaudes.

Seuil indicatif de risque et prévision

Sous influence orageuse, le risque est **modéré** pour les prochains jours.

Courgette

Composition du réseau d'observations

culture	Type	Lieu	Stade
Courgette	Abri	Villandry (37)	Récolte
Courgette	Abri, Bio	Chitenay (41)	Récolte
Courgette	Abri, Bio	Chanteau (45)	Récolte
Courgette	Abri	Guilly (45)	Récolte
Courgette	Plein-champs, bio	Ville aux Dames (37)	Début récolte
Courgette	Plein-champs, bio	Chitenay (41)	4 feuilles
Courgette	Plein-champs, bio	St-Claude-de-Diray (41)	6 feuilles
Courgette	Plein-champs, bio	Chanteau (45)	Début récolte
Courgette	Plein-champs	Saint-Benoit (45)	Floraison

ACARIENS

Etat général

Il n'est pas signalé de nouveaux foyers d'acariens détectés sous abris.

Seuil indicatif de risque

Même si le seuil de nuisibilité est mal déterminé, des colonies importantes seront préjudiciables au développement de la plante.

Prévision

Les fortes chaleurs sont favorables. Le **risque est modéré** sous abris. Il est **faible** en plein-champs.

CICADELLES

Etat général

Quelques cicadelles sont observées, aussi bien sous abri qu'en plein-champ.

Seuil indicatif de risque

La nuisibilité de cet insecte sur courgette, sur notre région, n'est pas démontrée. Toutefois, il peut être vecteur de virose.

Prévision

Le risque est faible.

PUCERONS

Etat général

Les populations de pucerons sont en forte augmentations sous abri. La présence en plein-champs se confirme. Les populations sont variables selon les sites.

Seuil indicatif de risque

Même si le seuil de nuisibilité est mal déterminé, la présence des pucerons peut favoriser la prolifération des viroses au sein des parcelles concernées. Des colonies importantes seront préjudiciables au développement de la plante.

Prévision

Le risque est **élevé sous abris** et **modéré en plein-champs**.

THRIPS

Etat général

La présence de thrips se généralise. Les infestations de thrips sont très variables selon les sites.

Seuil indicatif de risque

La nuisibilité du thrips sur courgette, sur notre région, n'est pas démontrée. Toutefois, il peut être vecteur de virose.

Prévision

Le risque est **élevé sous abris** et **modéré en plein-champs**.

OÏDIUM

Etat général

Des symptômes d'oïdium sont observés sous abris en récolte.

Prévision

Le risque est **élevé sous abris en récolte**. **Il est faible dans les autres situations**.

Cultures sous abris froids et maraîchage traditionnel

Composition du réseau d'observations

Indre et Loire		Loir et Cher	Loiret	
Conventionnel	Bio	Bio	Conv	Bio
Villandry Veigné	La Ville aux Dames	Blois Chitenay	Guilly St Benoit/ Loire Bonné Bouteille	Chanteau Ouvrouer

Salades

Composition du réseau d'observations

Culture	Type	Lieu	Environnement	Stade
Batavia	Conv	Saint Genouph	Abri	Pommaison
Batavia	Conv	Villandry	PC	9 F
Laitue	Conv	Veigné	PC	Prépommaison
Laitue	Bio	La Ville aux Dames	PC	6 F
Laitue	Bio	Chitenay	PC	Proche récolte
Laitue	Conv	Bouteille	PC	Prépommaison
Laitue	Conv	St benoit	PC	Proche récolte
Laitue	Conv	Guilly	PC	5 F
Laitue	Bio	Ouvrouer	PC	9 F
Laitue	Bio	Chanteau	PC	Récolte
Laitue	Bio	Chanteau	PC (voile)	Prépommaison

Etat général

Les salades sont en bon état sanitaire.

Crucifères

Choux, navets et radis :

ALTISES

Etat général

Le temps sec et les températures estivales sont favorables au développement de ce ravageur.

Sur certains sites comme à Guilly, on en dénombre jusqu'à 25 par plante. Des dégâts (perforation du



feuillage) sont visibles et dommageables sur les jeunes plantations.

Prévision

Risque élevé

Photo : Cédéric Emy FREDON CVL.
Morsures d'altise sur le feuillage.

Méthode prophylactique

La pose d'un voile dès le début d'activité de l'altise permet de réduire significativement le niveau d'attaque.

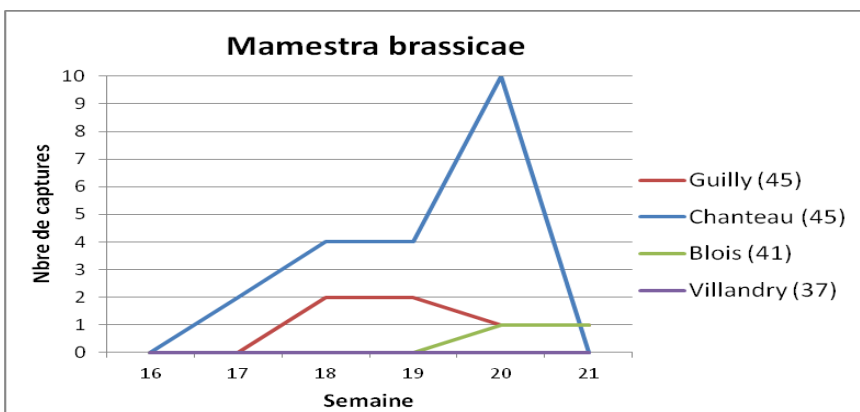
PIEGEAGE DE LA NOCTUELLE *MAMESTRA BRASSICAE* ET LA TEIGNE DES CRUCIFERES *PLUTELLA XYLOSTELLA*

Situation du réseau de piégeage 2017

	Nbre de piège Dépt 45	Nbre de piège Dépt 41	Nbre de piège Dépt 37
Noctuelle <i>Mamestra brassicae</i>	2 (Guilly / Chanteau)	1 (Blois)	1 (Villandry)
Teigne des crucifères <i>Plutella xylostella</i>	2 (Guilly / Chanteau)	1 (Blois)	1 (Villandry)

Mamestra brassicae :

Etat général



1 capture à Guilly et Blois ; le vol est toujours en cours dans la région.

Seuil indicatif de risque

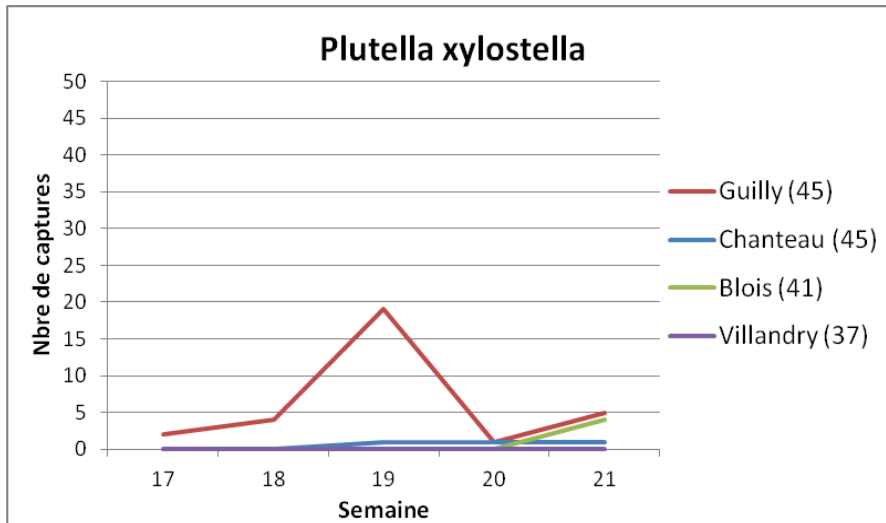
La noctuelle *M. brassicae* cause des dégâts sur les crucifères et notamment le chou. La ponte est plus ou moins importante selon le niveau d'infestation. Seules les chenilles sont à redouter. Dès lors que des adultes sont capturés, le risque démarre.

Prévision

Risque de pontes élevé sur l'ensemble de la région

Plutella xylostella :

Etat général



Les captures sont effectives dans les secteurs de Guilly, Chanteau et Blois mais elles restent faibles (moins de 5 papillons capturés par site).

Seuil indicatif de risque

P. xylostella cause des dégâts sur les crucifères et notamment le chou. La ponte est plus ou moins importante selon le niveau d'infestation. Seules les chenilles sont à redouter. Dès lors que des adultes sont capturés, le risque démarre.

Prévision

Risque de pontes faible

PIEGEAGE DE LA MOUCHE DU CHOU

Piégeage feutrine

Modèle Swat

Le modèle SWAT (simulations à partir des stations météorologiques de Parçay Meslay (37), Tour en Sologne (41), Outarville (45), Gien (45), Férolles (45) et Sévry (36)) indique la fin du premier vol avec l'augmentation des pupaisons des larves sur toutes les stations.

Comptage et identification de mouches à la Clinique du Végétal dans le cadre du suivi de la mouche de l'oignon et des semis.

1 capture de mouche du chou à St Benoit (45), mais aucune capture sur les sites de Bricy (45), Outarville (45) et Oucques (41).

Piégeage feutrine

Composition du réseau de piégeage

		Sem 13	Sem 14	Sem 15	Sem 16	Sem 17	Sem 18	Sem 19	Sem 20	Sem 21
Indre et Loire	Saint Genouph	0	0.1	-	-	-	-	-	-	0
	Guilly	49	10.8	27.2	3.5	0.2	1.1	0.3	0	0.4
Loiret	St Benoît sur Loire	0.1	0.1	1.3	0.3	1.1	0	0.4	0	1.6
	Blois	Mise en place	0.8	8.1	3.8	0.9	0.3	-	0.3	-

Etat général

Quelques rares pontes sur le secteur du Loiret...

Seuil indicatif de risque

10 oeufs par piège par semaine.

Prévision

Risque de pontes faible

Choux :

Composition du réseau d'observations

Culture	Type	Lieu	Environnement	Stade
Chou	Conv	Villandry	PC	6 F
Chou	Conv	Guilly	PC	Grossissement
Chou	Conv	St Benoit	PC	7 F
Chou	Bio	Chanteau	PC	Grossissement

PUCERONS VERTS ET CENDRES

Etat général

Sur les 4 sites d'observations, les foyers de pucerons font leur apparition. Certaines parcelles comme à Villandry sont très infestées avec des recroquevillements foliaires.

Les auxiliaires (coccinelles, syrphes et microhyménoptères) sont présents et commencent à réguler les populations.



Photo : Cyril Kruczkowski FREDON CVL.
Feuillage déformé suite aux piqûres de nutrition de pucerons cendrés.

Prévision

Risque élevé.

Le temps sec et chaud est très favorable au développement des colonies

Surveiller vos jeunes plantations et vérifier également la présence ou non d'auxiliaires.

Méthode prophylactique

La pose d'un voile dès le début d'activité des pucerons permet de réduire significativement le niveau d'attaque.

Radis :

Composition du réseau d'observations

Culture	Type	Lieu	Environnement	Stade
Radis	Conv	St Genouph	Abri	2 F
Radis	Conv	Bonnéé	PC	Récolte
Radis	Bio	Chanteau	PC	Proche récolte

ALTISES

Etat général

Voir paragraphe « choux, navets et radis » ci-dessus

Solanacées et concombres

Composition du réseau d'observations

Culture	Type	Lieu	Dpt	Environnement	Stade
Tomate Aubergine Poivron	Conv	Villandry	37	Abri	Formation du fruit Floraison Floraison
Tomate Aubergine Poivron	Conv	Veigné	37	Abri	Formation du fruit Floraison Floraison
Tomate Aubergine Poivron Concombre	Bio	La Ville aux Dames	37	Abri	Coloration du fruit Formation du fruit Formation du fruit Récolte
Tomate Aubergine Poivron Concombre	Bio	Chanteau	45	Abri	Coloration du fruit Floraison Floraison Floraison
Tomate Poivron Concombre	Conv	St Benoit	45	Abri	Formation du fruit Floraison 8 F
Tomate Aubergine	Conv	Guilly	45	Abri	Formation du fruit 8 F
Tomate Aubergine Poivron Concombre	Bio	Ouvrouer	45	Abri	Formation du fruit Floraison Floraison 1 ^{ère} récolte
Tomate Aubergine Poivron Concombre	Bio	Chitenay	41	Abri	Coloration du fruit Floraison Floraison 1 ^{ère} récolte

PUCERONS SP. (TOMATE, AUBERGINE, POIVRON, CONCOMBRE)

Etat général

Les populations de pucerons sont présentes sur quasiment tous les sites et sur tous les étages foliaires des plantes. Les infestations sont plus ou moins importantes en fonction de la présence d'auxiliaires et des interventions effectuées.

Prévision

Risque très élevé.

Les conditions sous abri sont favorables au développement de ce ravageur

Surveiller vos plantations et bien regarder sous les feuilles. Vérifier également la présence ou non d'auxiliaires.

THRIPS (TOMATE, AUBERGINE, POIVRON, CONCOMBRE)

Etat général

Ils sont présents sur la majorité des sites. Globalement, les infestations se situent sur les étages inférieurs et on ne retrouve, en moyenne, pas plus de 10 individus par plante.

Prévision

Risque élevé

Les conditions sous abri sont favorables au développement de ce ravageur

ACARIENS (AUBERGINE, CONCOMBRE)

Etat général

Ce ravageur est présent sur la plupart des sites. Les populations restent en moyenne faibles avec moins de 10 individus par plante. Les attaques se situent sur les étages inférieurs et intermédiaires.

Prévision

Risque élevé

Les conditions sous abri restent favorables au développement de ce ravageur

DORYPHORE (AUBERGINE)

Etat général

Présence sur 2 sites : Villandry et Ouvrouer. Des adultes, des pontes et des larves sont observés.

Prévision

Risque élevé sur les sites infestés, ailleurs il convient de rester très vigilant.

Méthode prophylactique

Le ramassage des adultes dès leur apparition permet de réduire significativement le niveau d'attaque.

PIEGEAGE DE TUTA ABSOLUTA

Situation du piégeage en 2017 :

	Nbre de piège Dépt 37	Nbre de piège Dépt 41	Nbre de piège Dépt 45
<i>Tuta absoluta</i>	2 (Veigné et La Ville aux Dames)	1 (Chitenay)	3 (Guilly / Chanteau / St Benoit)

Etat général

Aucune capture

Prévision

Risque nul

Légumes d'industrie

Pois de conserve

Composition du réseau d'observations

Culture	Type	Lieu	Stade
Pois de conserve	Industrie	Orgères en Beauce (28)	5 étages de gousses
		Pruneville (28)	
		Tillay le péneux (28)	
		Villepion (28)	
		Patay (45)	
		Terminiers (28)	4 étages de gousses
		Ohé (28)	3-4 étages de fleurs
		Les Petites Bordes (28)	
		Viabon 1 (28)	
		Viabon 2 (28)	1 à 3 étages de gousses
		Sougy 1 (45)	
		Sancheville (28)	1-2 étages de gousses
		Dancy (28)	
		St Cloud en Dunois (28)	3 étages de fleurs
		Chateaudun (28)	
		Lutz en Dunois (28)	
		Acclainville (28)	2 étages de fleurs
		Villandry (28)	1 étage de fleurs
		Binas (41)	Début floraison
		Ozoir le Breuil (28)	Boutons blancs
	Thiville (28)		
	Gommerville (28)		
	Mérouville (28)	Boutons	
	Sougy 2 (45)	5-6 étages foliaires	
	Industrie BIO	Férolles (45)	Début gonflement 1 ^{er} étage
		St Laurent Nouan (41)	2 étages de gousses plates
Houcques (41)		1-2 étages gousses plates	

PUCERONS

Etat général

Des traces de pucerons verts sont observées sur bon nombre de parcelles (1 à 3 sur 25 plantes).

Les parcelles non protégées présentent quant à elles de plus importantes populations de pucerons verts. Ces dernières n'ont cependant pas évolué depuis la semaine dernière (on observe même une régression des populations).

Stade de nuisibilité et seuil indicatif de risque

Le seuil indicatif de risque du puceron vert sur pois est de 10 colonies pour 20 plantes.

Les pucerons forment des colonies, ils provoquent un affaiblissement des plantes par prélèvement de sève et éléments nutritifs. Leur salive est également vectrice de virus. Les colonies s'accroissent avec un climat sec et chaud (inférieur à 30°C).

Prévision

Les conditions climatiques actuelles sont très favorables à un développement rapide des populations de ravageurs. **Surveillez vos parcelles, le risque est élevé.**

MILDIU DU POIS

Etat général

D'anciennes traces de mildiou sont observées sur quasi toutes les parcelles ayant dépassé le stade floraison. La maladie n'a cependant pas évolué depuis la semaine dernière (exception faite d'une parcelle située à Lutz en Dunois).

Pas d'évolution non plus de la maladie sur les parcelles non protégées.

Stade de sensibilité et facteurs favorables

Le mildiou se caractérise par la présence, sur les feuilles, d'une décoloration jaunâtre sur la face supérieure et d'un feutrage duveteux gris violacé sur la face inférieure. Le développement du mildiou est favorisé par un climat humide, peu ensoleillé et des températures comprises entre 1 et 18°C (température optimale : 6°C).

Prévision

Les conditions actuelles sont défavorables au développement du mildiou dans les parcelles.

Le risque mildiou restera faible tant que les conditions sèches et chaudes persisteront. Attention au retour de conditions pluvieuses et plus fraîches (début de semaine prochaine).

ANTHRACNOSE DU POIS

Etat général

Des traces d'antracnose ont été observées sur une parcelle située à Acclainville.

Prévision

Le risque antracnose est faible.

TORDEUSE DU POIS

Etat général

Ci-dessous, le récapitulatif des captures :

Parcelles	Nb de pyrales capturées			Total
	Semaine 20	Semaine 21	Semaine 22	
Patay	4	2	10	16
Tillay le péneux	40	8	29	77
Les Petites Bordes	-	67	14	81
Sougy	-	17	140	157
Terminiers	-	-	25	25
Pruneville	-	-	12	12
Villepion	-	-	40	40
Viabon 1	-	-	25	25
Viabon 2	-	-	70	70
Ohé	-	-	68	68
Sancheville	-	-	12	12

Stade de sensibilité et seuil de nuisibilité

Le stade de sensibilité du pois de conserve à la tordeuse commence à la fin de la floraison du 1^{er} étage de fleur, dès l'apparition des premières gousses plates, jusqu'à une dizaine de jours avant la récolte. Le seuil de nuisibilité de la tordeuse est considéré dépassé lorsque le cumul de piégeage est de l'ordre de 50 captures.

Prévision

Le vol est toujours en cours, très intense sur certains secteurs (Sougy, Viabon). Etant données les conditions climatiques annoncées pour ces prochains jours, **le risque reste élevé** dans les parcelles ayant atteint le stade 1^{ères} gousses.

Surveillez vos pièges.

Le risque étant à gérer à la parcelle, il est recommandé de placer un piège dans la parcelle afin d'estimer l'intensité de la pression du ravageur sur la culture. Pour rappel, **les pièges doivent être placés au stade bouton blanc, juste avant le début de la floraison.**

NECROSES RACINAIRES

Des nécroses racinaires sont observées sur plusieurs parcelles (St Laurent Nouan, Houques, Mérouville et Thiville). L'identification du champignon responsable est en cours.

Haricot/Flageolet

Culture	Type	Lieu	Stade
Flageolet	Industrie	Epieds en Beauce 1 (45)	2 feuilles simples
		Epieds en Beauce 2 (45)	

Rien à signaler.

Scorsonère

Composition du réseau d'observations

Culture	Type	Lieu	Stade
Scorsonère	Industrie	Tigy	5-6 feuilles vraies
		Contres	
		Germigny des prés	4 feuilles vraies
		St Denis de l'Hôtel	

LIEVRES

Des dégâts de lièvres sont toujours à signaler sur l'ensemble des parcelles.

Ombellifères

Carotte – Céleri – Cerfeuil- Persil

Composition du réseau d'observations

Culture	Type	Lieu	Stade
Carotte	Abri – Bio	Chitenay (41)	Récolte
Carotte		Villandry (37)	Récolte
Carotte		Brinon-sur-Sauldre (18)	Récolte
Carotte		Saint-Benoît-sur-Loire (45)	Grossissement
Carotte	Petites carottes d'industrie	Saint-Denis-de-l'Hôtel (45)	Grossissement
Carotte	Petites carottes d'industrie	Tigy(45)	Grossissement
Carotte	Petites carottes d'industrie	Bonnée (45)	Grossissement
Carotte		Veigné (37)	6 feuilles
Carotte		Bouteille (45)	6 feuilles
Carotte		Guilly (45)	4 feuilles
Carotte		Bonnée (45)	Cotylédons
Céleri	Rave – Bio	Chanteau (45)	8 feuilles
Céleri	Rave et branche	Darvoy (45)	Reprise
Céleri	Rave et branche	Saint-Benoît-sur-Loire (45)	Reprise
Cerfeuil		Darvoy (45)	Grossissement
Cerfeuil		Saint-Benoît-sur-Loire (45)	4 feuilles
Cerfeuil		Bonnée (45)	4 feuilles
Persil	Abri – Bio	Chanteau (45)	Récolte
Persil	Motte	Bonnée (45)	Récolte
Persil		Saint-Benoît-sur-Loire (45)	Récolte
Persil		Brinon-sur-Sauldre (18)	30 cm
Persil		Brinon-sur-Sauldre (18)	20 cm
Persil		Bouteille (45)	10-15 cm
Persil		Bonnée (45)	4 feuilles

MOUCHE DE LA CAROTTE

Pièges chromatiques: pas capture cette semaine.

Selon le modèle Swat, vol et pontes sont terminés sur l'ensemble des stations de la région.

Evolution des captures sur les pièges chromatiques :

Semaines	15	16	17	18	19	20	21	22
Tigy	-	-	2	4	1	0	0	-
St-Denis-L'Hôtel	-	-	0	2	2	1	0	-
Bonnée	-	-	1	3	0	0	0	-
Darvoy	-	-	0	0	0	0	-	0
St-Benoît-sur-Loire	0	0	0	7	2	2	1	0
Villandry	0	0	0	0	0	0	0	0
Guilly	-	-	-	-	0	2	0	0
TOTAL des captures	0	0	3	16	5	5	1	0

Le vol de première génération est terminé, le risque est **faible**.

MILDIU DU PERSIL

Il est présent sur une culture de persil au stade récolte, sur 30% des plantes, sporulant, d'intensité variable, faible à forte. Les autres cultures sont saines.

Les conditions météorologiques prévues sont peu favorables à de nouvelles contaminations (températures et hygrométrie).

Le risque est **faible** à **modéré** sur les cultures développées en intensif.

Le risque est **faible** dans les autres situations.

Une végétation dense, une fertilisation azotée élevée et l'excès d'humidité favorisent le développement du mildiou.

En cas d'irrigation, les arrosages doivent être positionnés aux heures chaudes de la journée pour permettre au feuillage de sécher rapidement.

SEPTORIOSE - CERCOSPORIOSE

Les fortes pluies du 18 mai ont été favorables aux contaminations.

La cercosporiose est présente sur 1 parcelle de cerfeuil à forte végétation, d'intensité variable, sur les feuilles de la base et en foyers sur les feuilles récentes. 50% des plantes sont atteintes.

La septoriose est observée également sur 1 parcelle de persil, elle est présente sur les feuilles hautes. 16% des plantes sont atteintes.

En l'absence d'humidité prolongée, le risque est **faible**.



Cercosporiose sur feuille de cerfeuil
Photo Luc Bonnot CA45

PUCERONS

Des pucerons sont observés sur carotte (2 parcelles) et céleri (2 parcelles), essentiellement sous forme d'aïlés. Ils restent encore rares ou absents. Par contre les coccinelles sont présentes.

Le risque est **faible**.

Surveiller les jeunes semis jusqu'au stade 3 feuilles, période de sensibilité de la plante.

Oignon-échalote et pomme de terre primeur

Oignon-échalote

Composition du réseau d'observations

Culture	Type	Lieu	Stade
Oignon	Blanc botte, bio, sous abri	Chanteau (45)	8 feuilles
Oignon	Blanc botte, sous abri	Villandry (37)	
Oignon	Blanc botte	St Benoît sur Loire (45)	4 feuilles
Oignon	Blanc botte	Outarville (45)	Bulbaison
Oignon	Bulbille, bio	Chitenay (41)	Bulbaison
Oignon	Bulbille, bio	Ouvrouer-les-Champs (45)	9 feuilles
Oignon	Bulbille	Talcy (41)	Début bulbaison
Oignon	Bulbille	Terminers (28)	Bulbaison
Oignon	Bulbille	Yèvre la Ville (45)	Bulbaison
Oignon	Jours courts	Bricy (45)	Fin bulbaison
Oignon	Jours courts	Châtillon-le-Roi (45)	
Oignon	Jours courts	Villerbon (41)	Bulbaison
Oignon	Jours courts	Santilly (28)	Bulbaison
Oignon	Semis, bio	Chanteau (45)	4 ^{ème} feuille
Oignon	Semis, bio	Huisseau sur Cosson (41)	4 feuilles
Oignon	Semis, bio	La Chapelle Saint-Martin en Plaine (41)	3 feuilles
Oignon	Semis	Chevilly (45)	3 feuilles
Oignon	Semis	Talcy (41)	4 feuilles
Oignon	Semis	Lumeau (28)	3 feuilles
Oignon	Semis	Santilly (28)	4 feuilles
Oignon	Semis	Terminiers (28)	4 feuilles
Oignon	Semis	Sceaux du Gâtinais (45)	4 feuilles
Oignon	Semis	Yèvre la Ville (45)	5 feuilles
Oignon	Semis	Yèvre la Ville (45)	5 feuilles
Oignon	Semis, sous abri, bio	Chitenay (41)	Bulbaison
Echalote	Bulbille, bio	Chitenay (41)	Bulbaison
Echalote		Sougy (45)	3 feuilles
Echalion	-	GUILLY (45)	4 feuilles

MILDIOU (*PERONOSPORA DESTRUCTOR*)

Etat général

Signalement de quelques foyers sur le secteur de Villerbon (41). Ailleurs, pas de nouveaux symptômes.

Seuil indicatif de risque

Modélisation Miloni au 31 mai 2017 : données présentées pour **des semis d'oignon d'automne** levés aux environs du 12 septembre 2016.

Sites	données dispo	Dates des dernières contaminations	Génération en cours	Sorties des prochaines taches*
Guillonville (28)	31/05 6h	19/5	4 ^{ème}	sortie de tache milieu semaine 23
Pré-St-Evrout (28)	31/05 6h	12, 13, 19 et 20/5	5 ^{ème}	sortie de tache milieu et fin semaine 22 puis fin semaine 23
Montierchaume (36)	31/05 6h		2 ^{ème}	rien à venir pour semaine 23
Fondettes (37)	31/05 6h	12 et 19/05	2 ^{ème}	sortie de tache fin semaine 22 et 23
Tour en Sologne (41)	31/05 7h	12, 13, 19, 20 et 21/5	5 ^{ème}	sortie de tache fin semaine 22 et 23
St Léonard en Beauce (41)	31/05 5h	12, 13 et 20/5	2 ^{ème}	sortie de tache fin semaine 22
Ouzouer le Marché (41)	30/05 6h	12, 13 et 19/5	3 ^{ème}	sortie de tache fin semaine 22 et 23
Boisseaux (45)	31/05 4h	12, 13 et 19/5	3 ^{ème}	sortie de tache fin semaine 22 et début semaine 23
Férolles (45)	31/05 5h	12, 13, 19 et 20/5	3 ^{ème}	sortie de tache milieu semaine 22
Pithiviers (45)	31/05 3h	12, 13, 19 et 20/5	6 ^{ème}	sortie de tache milieu et fin semaine 22
Outarville (45)	31/05 8h	12, 13 et 19/5	5 ^{ème}	sortie de tache milieu et fin semaine 22 puis fin semaine 23

*Les sorties de taches prévues dans la semaine à venir sont données à titre indicatif (évolution en fonction des conditions climatiques).

Modélisation Miloni au 31 mai 2017 : données présentées pour des semis d'oignon jours longs et des plantations de bulbilles levés entre la mi-mars et début avril 2017

Sites	données dispo	Dates des dernières contaminations	Génération en cours	Sorties des prochaines taches*
Guillonville (28)	31/05 6h	12, 13 et 19/5	2 ^{ème}	sortie de tache milieu semaine 22 et début semaine 23
Pré-St-Evrout (28)	31/05 6h	12, 13, 19 et 20/5	2 ^{ème}	sortie de tache milieu semaine 22 et 23
Montierchaume (36)	31/05 6h		1 ^{ère}	rien à venir pour semaine 23
Fondettes (37)	31/05 6h	19/5	2 ^{ème}	sortie de tache milieu semaine 23
Tour en Sologne (41)	31/05 7h	12, 13, 19, 20 et 21/5	3 ^{ème}	sortie de tache milieu semaine 22 et 23
St Léonard en Beauce (41)	31/05 5h	12, 13 et 20/5	2 ^{ème}	sortie de tache fin semaine 22
Ouzouer le Marché (41)	30/05 6h	12, 13 et 19/5	2 ^{ème}	sortie de tache fin semaine 22 et 23
Boisseaux (45)	31/05 4h	12, 13 et 19/5	2 ^{ème}	sortie de tache fin semaine 22 puis début et fin semaine 23
Férolles (45)	31/05 5h	12, 13, 19 et 20/5	2 ^{ème}	sortie de tache milieu semaine 22 et fin semaine 23
Pithiviers (45)	31/05 3h	12, 13, 19 et 20/5	3 ^{ème}	sortie de tache milieu semaine 22
Outarville (45)	31/05 8h	12, 13 et 19/5/2017	2 ^{ème}	sortie de tache milieu semaine 22 et 23

*Les sorties de taches prévues dans la semaine à venir sont données à titre indicatif (évolution en fonction des conditions climatiques).

Prévision

Pour les oignons de semis (jours courts, jours longs tardifs et oignon blanc botte) on considère qu'à la 3^{ème} génération (première sortie de tache de la 3^{ème} génération), le risque mildiou débute.

Pour les bulbilles (oignon et échalote) et les oignons de semis précoces, on considère qu'à la 2^{ème} génération (première sortie de tache de la 2^{ème} génération), le risque mildiou débute.

En présence de mildiou sporulant observé sur un secteur qu'il provienne d'oignon de consommation ou d'oignon porte-graine, le risque est immédiat quelle que soit la génération.

Par la présence de mildiou sporulant (signalé la semaine dernière), pour le secteur de Bricy, le risque a débuté sur tout oignon levé à ce moment-là (jours courts, jours longs ou bulbilles). Par la présence de mildiou sporulant (signalé la semaine dernière), pour le secteur de Villerbon le risque a débuté sur tout oignon levé à ce moment-là (jours courts, jours longs ou bulbilles).

Pour les oignons de semis d'automne : oignon de jours courts ou oignon blanc botte :

- A l'exception du secteur de **Montierchaume** qui est en **risque nul à faible cette semaine**,
- **Tous les autres secteurs modélisés sont en risque élevé pour le milieu ou la fin de cette semaine** sauf Guillonville (28), soit **pour le milieu ou la fin de semaine prochaine** sauf St Léonard en Beauce (41), Férolles et Pithiviers (45).

Pour les oignons de semis jours longs précoces et sur les bulbilles de printemps :

- Pour les secteurs de Montierchaume, **le risque est non démarré**.
- Pour le secteur de Fondettes (37), le risque étant démarré, il **sera élevé en milieu de semaine prochaine sur ces types d'oignons**.
- Sur les secteurs de **Guillonville, Pré St Evroult (28), St Léonard en Beauce, Ouzouer le Marché (41), Boisseaux, Férolles et Outarville (45)**, le risque est **élevé ce milieu ou cette fin de semaine**.
- Sur les secteurs de **Guillonville, Pré St Evroult (28), Ouzouer le Marché (41), Boisseaux, Férolles et Outarville (45)**, le risque est **élevé milieu ou fin de semaine prochaine**.

Pour les oignons de semis jours longs intermédiaires et tardifs :

- Le risque **sur tous oignons jours longs** est **démarré** pour les secteurs de **Tour en Sologne (41) et Pithiviers (45)**. **Le risque est élevé pour milieu ou fin de cette semaine sur ces secteurs**.

THRIPS (*THRIPS TABACI*)

Etat général

Des thrips sont toujours observés dans le Loiret notamment dans les secteurs Sceaux du Gatinais et Yèvre la Ville.

Seuil indicatif de risque

Sur oignon, les thrips sont souvent peu préjudiciables sauf pour de grandes populations par temps chaud et sec. Pour l'oignon blanc botte, il peut y avoir dépréciation du feuillage en cas de fortes populations.

Prévision

Le risque est **faible** partout, sauf pour les secteurs avec signalements où le risque est **fort**.

POURRITURE BASALE FUSARIENNE (*FUSARIUM OXYSPORUM CEPAE*)

Cette maladie est causée par un champignon terricole, spécifique des Allium (oignon, ail ciboulette, poireau). Elle se traduit par une attaque du système racinaire du bulbe provoquant une pourriture ferme brun rosé qui se recouvre par la suite d'un mycélium blanchâtre.

Les premiers symptômes de la maladie sont un jaunissement et un dépérissement du feuillage.

Etat général

Les symptômes de la maladie sont signalés dans le Loiret, secteur de Yèvre la Ville.

La maladie s'aggrave lorsque la température du sol est entre 25 et 28°C et que l'humidité du sol est importante.



Pourriture basale fusarienne sur oignon bulbille FREDON Centre Val de Loire

Comme pour la plupart des maladies causées par un pathogène terricole, la pratique d'une rotation de 3 ans avec des cultures non sensibles est recommandée (carotte, épinard, laitue,...) ainsi que le choix de cultivars résistants à la maladie.

Pomme de terre primeur

Composition du réseau d'observations

Culture	Type	Lieu	Stade
Pomme de terre primeur	Sous abri, bio	Chitenay (41)	Récolte en cours
Pomme de terre primeur	Plein champ	St Benoît sur Loire (45)	Floraison
Pomme de terre primeur	Plein champ	Guilly (45)	Tubérisation
Pomme de terre primeur	Plein champ, bio	Chanteau (45)	Tubérisation
Pomme de terre primeur	Plein champ, bio	Chitenay (41)	Recouvrement 80%
Pomme de terre primeur	Plein champ	Villandry (37)	9 feuilles
Pomme de terre primeur	Plein champ	Saint Genouph (37)	Recouvrement 25%
Pomme de terre primeur	Plein champ	Esvres (37)	Recouvrement 25%
Pomme de terre primeur	Plein champ	La ville-aux-Dames (37)	Recouvrement 75%

MILDIU DE LA POMME DE TERRE (*PHYTOPHTHORA INFESTANS*)

Etat général

A ce jour il n'y a pas de signalement dans les parcelles du réseau d'observation et leur environnement.

Modélisation Situation au 31/05/2017:

Le BSV pomme de terre de la région Centre utilise le modèle Mileos® (www.mileos.fr) qui se base sur le cycle épidémique de *Phytophthora infestans*.

Attention, cette année les règles d'interprétation du modèle Mileos® ont changé. Nous ne prendrons plus en compte le calcul des générations pour déclencher les traitements. Le conseil se fera uniquement sur le seuil de spores produites. Pour 2018, les déclenchements seront basés sur le cumul des poids de contaminations (un nouvel indice encore plus précis, en cours de test).

Pour que le seuil de nuisibilité soit atteint, il faut que le niveau de risque soit atteint: (Légende tableau modélisation)

nul
faible
moyen
fort
très fort

: aucun risque atteint (pour nul et faible),

: pour les variétés sensibles,

: pour les variétés sensibles et intermédiaires,

: pour les variétés sensibles, intermédiaires et résistantes,

et que les conditions climatiques soient favorables à la libération de

spores.

Pour que l'on puisse considérer que le seuil de nuisibilité soit atteint, il faut que la parcelle de pomme de terre **soit au moins levée à 30%**.

A noter que la sensibilité sur feuillage n'est pas corrélée avec la sensibilité sur tubercules. Ainsi, une variété peut être résistante au mildiou sur feuillage et sensible au mildiou sur tubercules et inversement.

Planter suffisamment profond, avec un buttage bien appuyé, pour éviter la formation de crevasses, permet de limiter la contamination des tubercules par les spores de mildiou.

Prévision

Remarque : le tableau ci-dessous ne donne qu'une information à la date et l'heure indiquée où les données sont disponibles pour chaque station

Département	Stations météo	Niveau de risque au 31/5	Seuil de nuisibilité atteint du 31/5 au 2/6			Jour(s) où seuil de nuisibilité atteint
			VS*	VI*	VR*	
Eure-et-Loir (28)	Allaines (6h)	fort	OUI	NON	NON	24, 31/5, 1 et 2/6 pour VS
	Chartres (8h)	nul	NON	NON	NON	28/5 pour VS et VI
	Guillonville (6h)	nul	NON	NON	NON	23 et 24/5 pour VS et 28/5 pour VS, VI et VR
	Louville (6h)	fort	OUI	NON	NON	27, 29/5 pour VS et VI et 28 et 30/5 pour VS, VI et VR et 24, 31/5 et 2/6 pour VS
	Pré-Saint-Evroult (6h)	très fort	OUI	OUI	OUI	23 et 24/5 pour VS et VI et 27 au 31/5 pour VS, VI et VR
	Viabon (6h)	fort	OUI	NON	NON	24 et 25/5 pour VS et VI ; 27 et 28/5 pour VS, VI et VR ; 31/5 et 2/6 pour VS
Loir-et-Cher (41)	La Chapelle Vicomtesse (6h)	faible	NON	NON	NON	-
	Ouzouer-le-Marché (6h)	nul	NON	NON	NON	23 et 24/5 pour VS
	St Léonard en Beauce (5h)	nul	NON	NON	NON	28/5 pour VS et VI, 24 et 30/5 pour VS
Loiret (45)	Amilly (5h)	nul	NON	NON	NON	25/5 pour VS, 27 et 29/5 pour VS et VI et 28/5 pour VS, VI et VR
	Boisseaux (4h)	très fort	OUI	OUI	OUI	23, 24/5 pour VS et VI et 28, 30, 31/5, 1 et 2/6 pour VS, VI et VR
	Férolles (4h)	faible	NON	NON	NON	23/5 pour VS, 27/5 pour VS et VI et 28/5 pour VS, VI et VR
	Gien (4h)	nul	NON	NON	NON	-
	Outarville (6h)	nul	NON	NON	NON	23, 24 et 25/5 pour VS ; 27, 29 et 30/5 pour VS et VI et 28/5 pour VS, VI et VR
	Pithiviers (3h)	nul	NON	NON	NON	23 et 24/5 pour VS et VI et 28/5 pour VS
Essonne (91)	Boigneville (6h)	nul	NON	NON	NON	23, 24 et 28/5 pour VS

*VS : variété sensible – VI : variété intermédiaire – VR : variété résistante

Les seuils ont été atteints sur quelques secteurs entre le 23 et 31/5 et seront parfois atteints les 1 ou 2/6.

Pour les 3 jours à venir, le seuil de nuisibilité

- **Est atteint aujourd'hui sur les variétés sensibles pour le secteur de la station de Allaines, Louville, Viabon (28) sur les parcelles avec des levées à au moins 30 %.**
- **Est atteint aujourd'hui sur les variétés sensibles, intermédiaires et résistantes pour les secteurs des stations de Pré st Evroult (28) et Boisseaux (45) sur les parcelles avec des levées à au moins 30 %.**
- **sera atteint demain et/ou après demain sur variétés sensibles pour le secteur de Allaines, Louville, Viabon (28), St Léonard en Beauce (41) sur les parcelles avec des levées à au moins 30 %.**
- **sera atteint demain et/ou après demain sur variétés sensibles, intermédiaires et résistantes pour le secteur de Boisseaux (45) sur les parcelles avec des levées à au moins 30 %.**

Pour les autres parcelles avec des stades inférieures **et les autres variétés, le risque est nul.**

Pour les autres secteurs et pour les 3 jours prochains donnés par la prévision météo, le seuil de nuisibilité ne devrait pas être atteint.

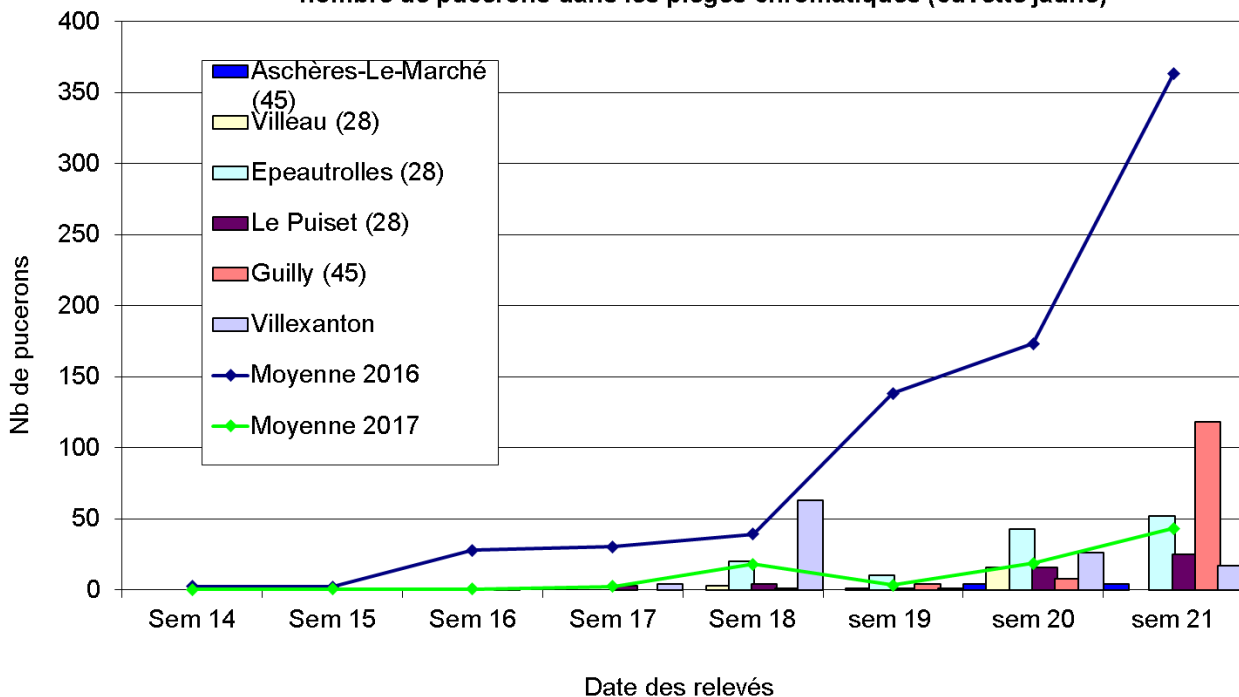
Ce bulletin donne une tendance de la situation sanitaire sur la région sur la base d'observations ponctuelles à la date de rédaction du message. Toutefois, cette tendance ne peut être transposée telle qu'elle a chacune de vos parcelles. Pour connaître le risque mildiou en temps réel, vous avez la possibilité de vous abonner pour pouvoir utiliser le modèle Mileos®.

PUCERONS

Un réseau de cuvettes jaunes est en place afin de suivre l'évolution des populations de pucerons, vecteurs de virus, sur pomme de terre.

Des pucerons sont capturés sur tous les sites, notamment à Epeautrolles (28) et Guilly (45).

Evolution des populations de pucerons en 2017 (comparaison captures moyennes 2016)
nombre de pucerons dans les pièges chromatiques (cuvette jaune)



Etat général

Signalement de pucerons dans le Loiret à Guilly, le Loir-et-Cher dans une parcelle sous abri et dans l'Indre et Loire.

Seuil indicatif de risque

Il y a un risque pour la culture lorsque le seuil de nuisibilité est atteint, c'est-à-dire lorsque **20 folioles sur 40 notées** sont porteuses de pucerons.

Le seuil de nuisibilité est atteint seulement à Chitenay (41) avec 20 folioles sur 40 porteuses

Prévision

Le risque est **modéré** à **élevé**.

DORYPHORE (*LEPTINOTARSA DECEMLINEATA*)

Etat général

Présence de doryphores adultes et de larves dans le Loiret (secteur val) et l'Indre-et-Loire.

Seuil de nuisibilité

Seuil de nuisibilité pour les doryphores : 2 foyers en bordure sur 1000m².

1 foyer = 1 ou 2 plantes avec au moins 20 larves.

Ce seuil n'est pas atteint.

Veillez à éliminer les repousses et tas de déchets de plantes hôtes sur lesquels les premiers doryphores se concentrent (zone refuge).

Prévision

Le risque est **modéré**.

Poireau

Composition du réseau d'observations

culture	Type	Lieu	Stade
Poireau	Pépinière plein champ, Bio	St Claude de Diray (41)	6 feuilles
Poireau	Pépinière plein champ	Fresnes (41)	6 feuilles
Poireau	Pépinière plein champ	Soings en Sologne (41)	4 feuilles
Poireau	Pépinière plein champ	Villeherviers (41)	4 feuilles
Poireau	Pépinière plein champ, Bio	Chanteau (45)	4 feuilles
Poireau	Pépinière plein champ	Darvoy (45)	4 feuilles
Poireau	Pépinière plein champ	Guilly (45)	6 feuilles
Poireau	Semis direct, plein champ	Saint Benoit sur Loire (45)	4 feuilles

MOUCHE DES SEMIS OU DE L'OIGNON

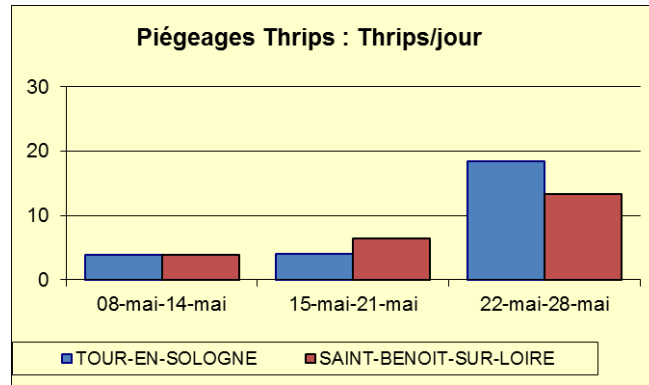
Voir chapitre spécifique dans les ravageurs communs.

MOUCHE MINEUSE DES ALLIUMS (*PHYTOMYZA GYMNOSTOMA*)

Fin de l'activité. Voir Ravageurs communs

THRIPS

Piégeage	Loir-et-Cher	Loiret
Thrips	Tour-en-Sologne	Guilly



Etat général

Les captures sur plaques chromatiques sont en nette progression. Les infestations augmentent au sein des poireaux et les premières piqûres sont visibles.

Seuil indicatif de risque

Les vols ont dépassé le seuil de 10 Thrips/Jour. Le seuil sur plante (50% des plantes avec au moins 1 thrips) est atteint localement.

Prévision

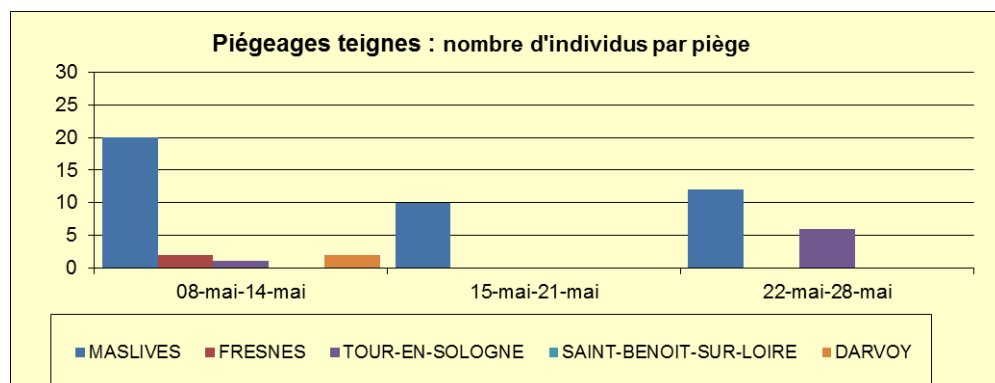
Selon la modélisation, les premières larves issues d'adultes hivernants sont sorties la semaine dernière. La première génération d'adultes issus de larves hivernantes sort cette semaine. De plus, les fortes températures et le temps sec sont très favorables à cet insecte. **Le risque est élevé.**

TEIGNE

Piégeage	Loir-et-Cher	Loiret
Teigne	Fresnes Montlivault Tour-en-Sologne	Darvoy Saint Benoit sur Loire

Etat général

Les captures sont en augmentation en Loir-et-Cher sur Maslives et Tour-en-Sologne. Il n'est toujours pas observé de sorties de larves pour le moment.



Seuil indicatif de risque

Il est atteint à la sortie des premières larves.

Prévision

Les larves issues des premiers vols devraient sortir dans les prochains jours. **Le risque est modéré.**

ROUILLE

Etat général

Il n'est pas observé de pustules de rouilles sur poireau au sein du réseau d'observation.

Modélisation au 30 mai

Station	Sorties de taches 24 au 30 mai	Sorties de taches Prévues /3 prochains jours	Génération en cours
Fondettes	3	Oui	G1
Maulay	4	Oui	G1
Tour-en-Sologne	4	Oui	G1
St-Léonard	4	Oui	G1
Férolles	7	Oui	G1
Boisseaux	7	Oui	G1

Prévision

La modélisation annonce des sorties de taches sur l'ensemble de la région. En raison du faible inoculum présent pour le moment, le risque est **modéré**.