

sommaire

Ravageurs communs à plusieurs cultures	2
Fraisiers	4
Fraises de printemps	4
Légumes d'industrie	6
Pois de conserve	6
Cultures sous abris froids et maraîchage traditionnel	7
Salades	7
Crucifères	8
Epinards	9
Tomates.....	10
Ombellifères	10
Carotte – Céleri – Cerfeuil- Persil.....	10
Oignon-échalote et pomme de terre primeur	11
Oignon-échalote	11
Pomme de terre primeur.....	13

EN BREF

Ravageurs communs :

Mineuse : pleine activité sur l'ensemble de la région
Mouche de l'oignon : vol en cours
Mouche des semis : vol en cours

Légumes d'industrie : Pois de conserve : présence de thrips et de pigeons.

Maraîchage traditionnel :

Début de l'activité de ponte de la mouche du chou

Ombellifères :

Mildiou sur persil en développement. Mouche de la carotte : début du vol selon le modèle Swatt.

Oignon de semis **automne** : des thrips adultes sont signalés dans le secteur Loiret

Modélisation miloni **oignon automne**, des risques importants pour ce milieu de semaine sur les secteurs de Pré-St-Evroult et Pithiviers. Des risques important pour la semaine prochaine sur quelques secteurs du Loiret et d'Eure-et-Loir.

Bulletin rédigé par CA45 / CA41 / Fredon Centre Val-de-Loire, avec les observations des Chambres d'Agriculture 41, 37, 45, 28, LCA, Fredon Centre Val-de-Loire, Maingourd, Sarl Baby, BCO, Ferme des Arches, Ferme de la Motte, Oignon de Beauce, SCEE Janvier, Axereal, Groupe Soufflet, Graines Voltz, Marionnet, Cadran de Sologne, ADPLC, Bio Centre, Jean-Marc LELUC, Anne-Sophie CASTETS, Philippe JONCQUEL, Jérôme BROU.

Si aucun seuil indicatif de risque n'est précisé, c'est qu'il n'existe pas de références précises pour le couple culture/bio-agresseur concerné.

Retrouvez des informations sur les adventices en lisant le « BSV Adventices » en cliquant sur ce lien :

<http://www.centre.chambagri.fr/developpement-agricole/bulletin-de-sante-du-vegetal/bsv-adventices.html>

Directeur de publication : Jean-Pierre LEVEILLARD, Président de la Chambre régionale d'agriculture du Centre Val de Loire
13 avenue des Droits de l'Homme – 45921 ORLEANS

Ce bulletin est produit à partir d'observations ponctuelles. Il donne une tendance de la situation sanitaire régionale, qui ne peut pas être transposée telle quelle à la parcelle. La Chambre régionale d'agriculture du Centre Val de Loire dégage donc toute responsabilité quant aux décisions prises par les agriculteurs pour la protection de leurs cultures. Action pilotée par les Ministères chargés de l'agriculture et de l'écologie avec l'appui financier de l'Agence Française de la Biodiversité, par les crédits issus de la redevance pour pollution diffuses attribués au financement du plan Ecophyto 2.

Ravageurs communs à plusieurs cultures

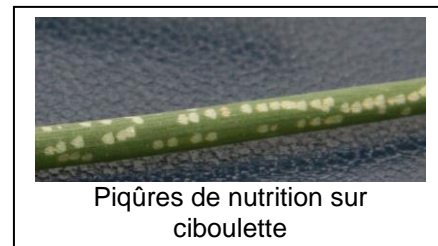
MOUCHE MINEUSE DES ALLIUMS (PHYTOMYZA GYMNOSTOMA)

Composition du réseau d'observations

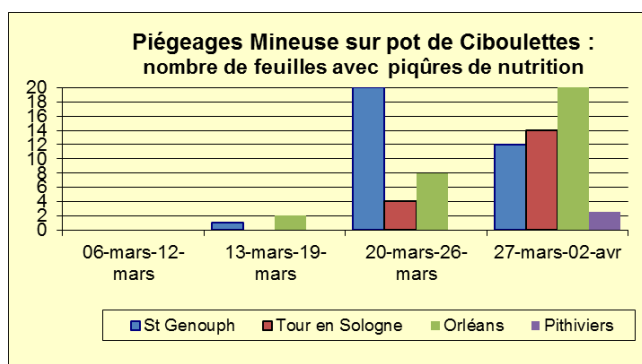
	Indre-et-Loire	Loir-et-Cher	Loiret
Piégeage (pot de ciboulettes)	Chambray	Tour-en-Sologne	Orléans Pithiviers
Bol à émergence	Chambray	Tour-en-Sologne	

Etat général

Des piqûres de nutrition sont observées sur l'ensemble de la région, aussi bien sous abri qu'en plein champs.
Les émergences se poursuivent.
Les premiers dégâts sont visibles sur oignons sous abri.



Piqûres de nutrition sur ciboulette



Seuil indicatif de risque

L'activité de nutrition est nécessaire et précède de peu la ponte. On considère donc que le risque est lié à la présence de piqûres de nutrition.

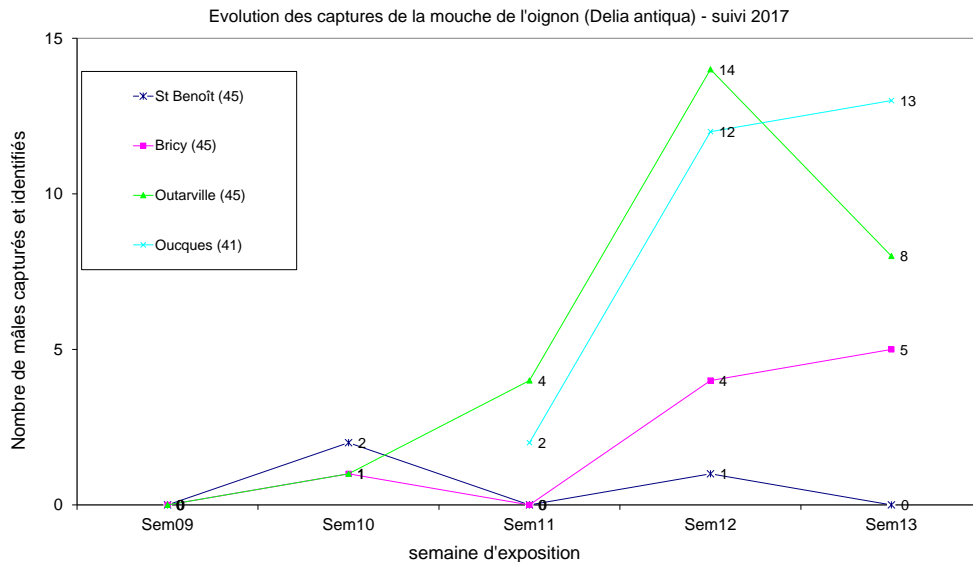
Prévision

Le **risque est élevé** pour l'ensemble des cultures d'alliums (oignons, échalote, poireau...).

MOUCHE DE L'OIGNON (*DELIA ANTIQUA*)

Composition du réseau d'observations

Des cuvettes jaunes ont été mises en place à Outarville (45), St Benoît sur Loire (45), Bricy (45) et Oucques (41).



Etat général

Cette semaine, la mouche de l'oignon vole sur tous les secteurs, sauf Saint Benoît sur Loire (45).

Seuil indicatif de risque

Modélisation SWAT :

Ce modèle permet de prévoir l'activité de vol de mouches à partir de données météorologiques (relevés de températures, vent...) récoltées pour les stations météo suivantes : Sévry (18), Parçay-Meslay (37), Tour-en-Sologne (41), Férolles, Gien et Outarville (45).

D'après la modélisation, l'activité de vol se poursuit sur tous les secteurs.

La mouche de l'oignon s'attaque surtout aux jeunes plants d'allium (oignon, poireau, oignon bulbille, échalote). L'activité de la mouche de l'oignon favorise l'installation de pourritures attirant d'autres diptères saprophytes.

Prévision

Pour les cultures en place, le risque est **modéré à élevé** compte tenu du piégeage.

MOUCHE DES SEMIS (*DELIA PLATURA*)

Composition du réseau d'observations

Les cuvettes jaunes mises en place pour la mouche de l'oignon permettent de donner une indication sur la présence (ou absence) de mouche des semis.

Etat général

La mouche des semis est capturée sur tous les sites.

Seuil indicatif de risque

La mouche des semis est polyphage et surtout dommageable sur jeunes plantes, les femelles adultes étant attirées par des sols récemment travaillés, riches en matières organiques et humides. Le travail du sol conditionne l'importance de la population larvaire et donc les dégâts (pourritures et destruction partielle à totale des semis).

Prévision

Le risque est **modéré à élevé** sur tous les secteurs selon le stade des cultures en place.

NOCTUELLES TERRICOLES ET NOCTUELLE GAMMA

Des pièges fonctionnant avec des attractifs sexuels (phéromones = attractivité pour les mâles), pour *Agrotis segetum* et *Agrotis ipsilon*, 2 noctuelles terricoles et *Autographa gamma*, une noctuelle défoliatrice, seront suivis sur la région.

L'utilisation de pièges à phéromones, complémentaire de l'observation des plantes, permet de suivre le vol et éventuellement d'estimer/anticiper les variations de niveaux de populations de ces noctuelles.

Des pièges pour *A. segetum* ont été mis en place à St Benoît sur Loire, à Chanteau (45), Oucques (41) et à Villandry (37).

Des pièges pour *A. gamma* ont été mis en place à St Benoît sur Loire, à Chanteau (45), à Oucques (41) et à Veigné (37).

Aucune capture n'a été relevée jusqu'à ce jour. Actuellement, le risque est **nul**.

Fraisiers

Fraises de printemps

Composition du réseau d'observations

Culture	Type	Lieu	Stade
Fraisier	Printemps et remontantes	Sologne (4 parcelles)	floraison
Fraisier	Printemps et remontantes	Saint jean le blanc (45)	floraison
Fraisier	Printemps et remontantes	Saint genouph (37)	floraison
Fraisier	Printemps et remontantes	Villandry	floraison
Fraisier	Printemps et remontantes	Cadran de sologne (parcelles flottantes)	floraison

PUCERONS

Etat général

Les populations de pucerons ont baissé grâce aux mesures mises en place par les producteurs. Seuls les tray-plant implantés depuis quelques semaines ne sont pas concernés par ce parasite.

Sur les parcelles plein champ, les pucerons sont déjà bien présents.

Surveillez très régulièrement la progression des populations de même que le taux de parasitisme qui est parfois important sur quelques parcelles.

Seuil indicatif de risque

Sur les parcelles présentant un seuil inférieur à 5 pucerons pour 10 plantes contrôlées, le risque est faible mais demande une surveillance régulière.

Au-delà de ce seuil, le risque est sérieux et une gestion du problème doit être envisagée.

Prévision

Les populations vont progresser et monter le long des hampes florales.

Risque élevé

ACARIENS

Etat général

Les acariens sont présents sur 30% des parcelles contrôlées. Ils ont quitté leur forme hivernante et la ponte a commencé.

Ils se situent pour la plupart sous les vieilles feuilles pas enlevées lors du nettoyage. Dans quelques situations on les rencontre sous les nouvelles feuilles.

Seuil indicatif de risque et prévision

La période à risque débute. L'observation pour détecter l'apparition des premiers foyers est primordiale.

Risque faible

CICADELLES

Etat général

Cet insecte se développe à l'intérieur d'une bave blanche qui se situe dans les boutons ou sur les hampes. Les cicadelles causent rarement des dégâts entraînant des conséquences économiques.

THRIPS

Etat général

Les fleurs des variétés jours courts n'ont pas de thrips à ce jour.

Par contre, sur les variétés remontantes, il convient d'être vigilant. Une parcelle est déjà atteinte avec plus de 3 thrips par fleur. Sur les autres parcelles, le comptage se situe en dessous du seuil de risque.

Pour le moment, la situation n'est pas à risque mais l'observation des premières fleurs devra être très suivie. La maîtrise de ces premiers thrips est très importante et la pose de panneaux bleus est un outil indispensable pour réaliser ce suivi.

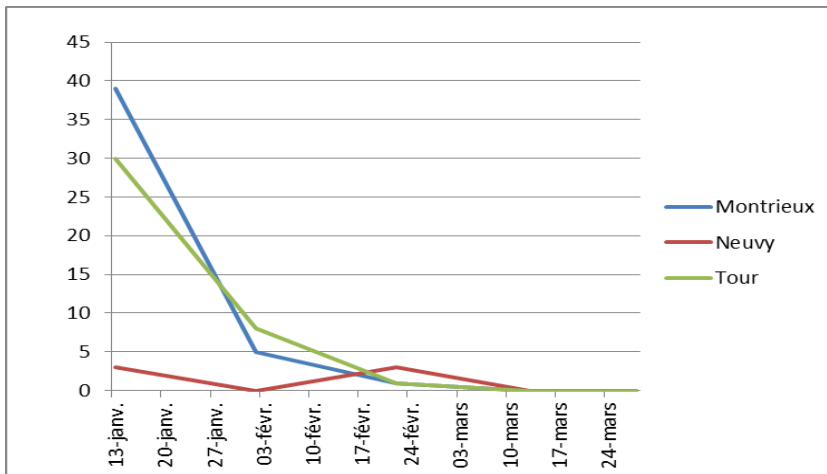
La pose est primordiale avant les premiers lâchers d'auxiliaires.

Le seuil indicatif de risque est de 2 thrips par fleur.

DROSOPHILE SUZUKII

Etat général

Les populations restent nulles depuis un mois.



Seuil indicatif de risque et prévision

La période n'est pas à risque.

BOTRYTIS

Etat général

Une seule parcelle en plant frigo présente quelques attaques de botrytis de cœur.

Seuil indicatif de risque et prévision

L'aération des tunnels est indispensable pour lutter efficacement contre ce champignon.

OIDIUM
Etat général

Malgré une pousse conséquente des fraisiers ces derniers jours, aucun symptôme d'oidium est signalé à ce jour. Bien souvent, les premiers feutrages blancs apparaissent sur les tiges des feuilles et hampes des fleurs.

Seuil indicatif de risque et prévision

La période n'est pas à risque mais selon vos stades phénologiques, soyez vigilant.

Légumes d'Industrie

Pois de conserve
Composition du réseau d'observations

Culture	Type	Lieu	Stade
Pois de conserve	Industrie	Patay (45)	5 étages foliaires
		Bazoches les Hautes (28)	
		Villepion (28)	4 étages foliaires
		Sougy (28)	2-3 étages foliaires
		Terminiers (28)	90% de levée
		Viabon (28)	70% de levée

THRIPS
Etat général

Lieu	Nb thrips / plantes (25 plantes notées)
Patay (45)	0
Bazoches les Hautes (28)	0,2
Villepion (28)	0,6
Sougy (28)	0,1
Terminiers (28)	0,4
Viabon (28)	0,7

Seuil indicatif de risque

Le stade de sensibilité du pois au thrips s'étale de la levée au stade 5-6 étages foliaires. Le seuil de nuisibilité du ravageur est de **1 thrips par plante** (à partir du stade 80% de levée). Certains précédents (céréales, lin, crucifères, légumineuses), les semis précoces, ainsi que les printemps froids et secs (levée des pois plus lente) augmentent la nuisibilité du ravageur.

Prévision

Le seuil de nuisibilité n'est pas atteint. Le ravageur reste cependant présent, notamment dans les parcelles les moins avancées, dans lesquelles, le risque est plus élevé.

Les conditions climatiques actuelles sont plutôt favorables à la croissance des pois, mais les températures resteront assez fraîches pour les jours à venir.

Le risque thrips reste limité, mais la vigilance doit être maintenue sur les parcelles les plus touchées, et sur les derniers semis.

SITONES

Etat général

Ravageur absent.

Stade de nuisibilité et seuil indicatif de risque

Le stade de sensibilité du pois à ce ravageur s'étale de la levée au stade 5-6 étages foliaires. Le seuil de nuisibilité pour les sitones est de **5 à 10 encoches par plantes** (en fonction du stade).

Les dégâts souterrains de sitones, bien que non visibles, sont beaucoup plus dommageables que les dégâts observés sur feuilles (les larves s'attaquent au système racinaires des plantes).

Prévision

Le risque sitone est actuellement nul.

PIGEONS

Etat général

Les pigeons continuent à causer de gros dégâts dans les parcelles de pois.

Cultures sous abris froids et maraîchage traditionnel

Composition du réseau d'observations

Indre et Loire		Loir et Cher		Loiret		Cher
Conventionnel	Bio	Conv	Bio	Conv	Bio	Conv
Saint Genouph Villandry Veigné	La Ville aux Dames	St Claude de Diray	Chitenay	Guilly St Benoit/ Loire Sully/ Loire Bonnée	Chanteau Ouvrouer	Brinon/Sauldre

Salades

Composition du réseau d'observations

Culture	Type	Lieu	Environnement	Stade
Laitue	Bio	La Ville aux Dames	Abri	Prépommaison
Batavia	Conv	St Genouph	Abri	Pommaison
Batavia	Conv	Villandry	Abri	Pommaison
Laitue	Conv	Veigné	PC	7 F
Laitue	Bio	Chitenay	Abri	Proche récolte
Laitue	Conv	St Claude de Diray	Abri	Proche récolte
Laitue	Bio	Ouvrouer	Abri	Proche récolte
Laitue	Conv	Sully sur Loire	Abri	Récolte
Feuille chêne blonde	Conv	Sully sur Loire	Abri	Proche récolte
Laitue	Bio	Chanteau	Abri	6 F
Laitue	Bio	Chanteau	Abri	Pommaison
Laitue	Conv	Guilly	Abri	Pommaison
Laitue	Conv	St Benoit sur Loire	Abri	Pommaison
Laitue	Conv	St Benoit sur Loire	PC	4 F
Laitue	Conv	Bonnée	PC	Prépommaison
Laitue	Conv	Brinon sur Sauldre	PC	Prépommaison

MALADIES CRYPTOGAMIQUES (MILDIOU, POURRITURE GRISE ET SCLEROTINIOSE ...)
Etat général

Toujours très peu de signalements sur les parcelles du réseau. On détecte un peu de *Botrytis cinerea* et de *Pythium vasculaire* sur des salades proches de la récolte et en proportions très faibles (de 0.2 à 5% des plantes). Ces signalements sont surtout liés à l'environnement de la parcelle et au stade de culture.

Seuil indicatif de risque

Dès la présence de symptômes

Prévision

Les conditions climatiques vont rester sèches ces prochains jours.

Risque faible

Crucifères
Choux :
PIEGEAGE DE LA MOUCHE DU CHOU
Piégeage feutrine
Modèle Swat

Le modèle SWAT (simulations à partir des stations météorologiques de Parçay Meslay (37), Tour en Sologne (41), Outarville (45), Gien (45), Férolles (45) et Sévry (18)) indique **que le vol est cours sur toute la région avec un début de pontes.**

Le modèle est conforté par la capture et l'identification cette semaine de mouches du chou dans les pièges à eau à St Benoit, Outarville, Bricy (45) et Oucques (41).

Piégeage feutrine
Composition du réseau de piégeage

		Sem 10	Sem 11	Sem 12	Sem 13
Indre et Loire	Saint Genouph	Mise en place	0	0	0
	Guilly	Mise en place	0	0	49
Loiret	St Benoît sur Loire	Mise en place	0	0	0.1

Etat général

Les premières pontes sont détectées dans la région Centre

Seuil indicatif de risque

10 oeufs par piège par semaine. Le seuil est dépassé pour le secteur du Loiret (Guilly)

Prévision

Risque de début de pontes sur tous les secteurs. Le temps sec sera favorable à la poursuite de l'activité de ponte.

Méthode prophylactique

La pose d'un voile dès le début d'activité de la mouche du chou permet de réduire significativement le niveau d'attaque.

Radis :

Composition du réseau d'observations

Culture	Type	Lieu	Environnement	Stade
Radis	Bio	La Ville aux Dames	Abri	Récolte
Radis	Conv	Villandry	Abri	Cotylédon
Radis	Conv	St Genouph	Abri	Proche récolte
Radis	Conv	Veigné	Abri	Cotylédon
Radis	Bio	Chitenay	Abri sous P17	Proche récolte
Radis	Conv	Guilly	Abri	Récolte
Radis	Conv	St Benoit/ Loire	Abri	Proche récolte
Radis	Bio	Ouvrouer	Abri	2 F
Radis	Bio	Chanteau	PC	2 F
Radis	Conv	Bonné	PC	Proche récolte

ALTISES
Etat général

Des piqûres d'altises sur feuillage sont détectées sur 2 sites (St Genouph et Ouvrouer). Très peu d'individus sont observés pour le moment.

Prévision

Le temps sec et les périodes ensoleillées sont favorables à l'activité des altises.

Risque modéré sous abri

Risque faible en plein champ

Surveiller en priorité vos jeunes plantations

Epinards
Composition du réseau d'observations

Culture	Type	Lieu	Environnement	Stade
Epinard	Bio	La Ville aux Dames	Abri	Récolte
Epinard	Conv	Villandry	Abri	Récolte
Epinard	Conv	St Genouph	Abri	Récolte
Epinard	Bio	Chitenay	Abri	Proche récolte
Epinard	Bio	Chanteau	Abri	5 F
Epinard	Bio	Chanteau	Abri	6 F
Epinard	Bio	Ouvrouer	Abri	9 F
Epinard	Conv	Guilly	Abri	Récolte
Epinard	Conv	St Benoit/ Loire	Abri	9 F
Epinard	Conv	Sully/ Loire	PC	Cotylédon
Epinard	Conv	Brinon/ Sauldre	PC	Proche récolte

ACARIENS
Etat général

La présence de l'acarien *Tyrophagus sp.* est signalé uniquement à Chanteau sur 100% de la parcelle. Les dégâts sont faibles et se limitent à de petites crispations sur le feuillage.

Prévision

Risque modéré à élevé sur les parcelles infestées

Risque faible à nul ailleurs

MILDIU

Il est détecté sous abri uniquement à Chitenay et sur 1 seule variété. 30% des plantes sont infestées. Ce signalement est surtout lié à l'environnement de la parcelle et à la sensibilité de la variété à cette maladie.

Seuil indicatif de risque

Dès la présence de symptômes

Prévision

Les conditions climatiques vont rester sèches ces prochains jours et défavorables à la maladie.

Risque faible

Tomates
Composition du réseau d'observations

Culture	Type	Lieu	Environnement	Stade
Tomate	Bio	La Ville aux Dames	Abri	Début floraison
Tomate	Conv	Villandry	Abri	5 F
Tomate	Conv	Veigné	Abri	Début floraison
Tomate	Bio	Chanteau	Abri	Début floraison
Tomate	Bio	Ouvrouer	Abri	5 F

Etat général

Les plantations se sont bien déroulées et les cultures sont saines.

Ombellifères
Carotte - Céleri - Cerfeuil- Persil
Composition du réseau d'observations

Culture	Type	Lieu	Stade
Carotte	Abri	Guilly (45)	4 feuilles
Carotte	Abri	Saint-Benoît-sur-Loire (45)	4 feuilles
Carotte	Abri	Saint-Genouph (37)	3 feuilles
Carotte	Sous bâche	Brinon-sur-Sauldre (18)	4 feuilles
Carotte	Bio	Chitenay (41)	4 feuilles
Carotte		Saint-Benoît-sur-Loire (45)	2 feuilles
Carotte		Villandry (37)	1 feuille
Céleri	Branche - Abri - Bio	La Ville-aux-Dames (37)	6 feuilles
Cerfeuil		Darvoy (45)	Cotylédons
Cerfeuil		Saint-Benoît-sur-Loire (45)	Levée en cours
Cerfeuil		Bonnée (45)	Levée en cours
Persil	Abri	Sully-sur-Loire (45)	30-35 cm
Persil	Automne	Sully-sur-Loire (45)	20-25 cm
Persil		Sully-sur-Loire (45)	20 cm
Persil	Motte - Sous bâche	Bonnée (45)	10 cm
Persil		Saint-Benoît-sur-Loire (45)	5 cm
Persil	Sous bâche	Brinon-sur-Sauldre (18)	2 feuilles

MOUCHE DE LA CAROTTE

Selon le modèle SWAT, le vol vient de débuter sur l'ensemble des stations de la région. Les pontes auraient débuté sur les stations les plus avancées.

En culture, les premiers pièges chromatiques viennent d'être installés.

En ce début de vol et compte-tenu des conditions climatiques moyennement favorables, le risque est faible.

MILDIU DU PERSIL

Le mildiou s'est développé sur les cultures les plus développées, sous abri et en plein champ.

On observe du mildiou sporulant sur les feuilles de la base et sur les feuilles de l'étage supérieur pour les parcelles les plus contaminées.

Des températures douces et des rosées matinales persistantes ont favorisé son développement.

Une végétation dense, une fertilisation azotée élevée et l'excès d'humidité sont des facteurs favorisant.

Le risque est fort sur les cultures développées, en particulier sous abri.

En cas d'irrigation, les arrosages doivent être positionnés aux heures chaudes de la journée pour permettre au feuillage de sécher rapidement.

Veiller également à bien aérer les abris.



Mildiou sporulant sur persil frisé
Photo Luc Bonnot CA45

Oignon-échalote et pomme de terre primeur

Oignon-échalote

Composition du réseau d'observations

Culture	Type	Lieu	Stade
Oignon	Blanc botte, bio, sous abri	Chanteau (45)	4 ^{ème} feuille
Oignon	Blanc botte, bio, sous abri	Chitenay (41)	Bulbaison
Oignon	Blanc botte, bio, sous abri	Chitenay (41)	3 ^{ème} feuille
Oignon	Blanc botte, sous abri	Villandry (37)	5 ^{ème} feuille
Oignon	Blanc botte, sous abri	St Genouph (37)	5 ^{ème} feuille
Oignon	Blanc botte	St Benoît sur Loire (45)	Début bulbaison
Oignon	Blanc botte	Outarville (45)	5 ^{ème} feuille
Oignon	Bulbille, bio	Chitenay (41)	3 ^{ème} feuille
Oignon	Bulbille, bio	Ouvrouer les Champs (45)	Pré levée
Oignon	Jours courts	Châtillon le Roi (45)	4 ^{ème} feuille
Oignon	Jours courts	Bricy (45)	4 ^{ème} feuille
Oignon	Semis, bio	Chanteau (45)	Fouet à 1 feuille

MILDIU (*PERONOSPORA DESTRUCTOR*)

Etat général

Cette semaine, il n'y a pas de signalement de symptômes de la maladie dans le réseau d'observations.

Seuil indicatif de risque

Modélisation Miloni au 5 avril 2017 : données présentées pour **des semis d'oignon d'automne** levés aux environs du 12 septembre 2016.

Sites	données dispo	Dates des dernières contaminations	Génération en cours	Sorties des prochaines taches*
Guillonville (28)	5/04 5h	25/3 au 2/4/2017	3 ^{ème}	sortie des prochaines taches milieu semaine prochaine
Pré-St-Evrout (28)	5/04 7h	26/3 au 4/4	4 ^{ème}	sortie de taches cette semaine, puis milieu semaine prochaine
Montierchaume (36)	5/04 6h	20/3/2017	2 ^{ème}	rien à venir pour semaine 15
Fondettes (37)	5/04 6h	27 au 31/3/2017	2 ^{ème}	rien à venir pour semaine 15
Tour en Sologne (41)	5/04 6h	27 au 31/3/2017	4 ^{ème}	sortie des prochaines taches milieu semaine prochaine
St Léonard en Beauce (41)	5/04 5h	28/3 au 1/4/2017	2 ^{ème}	rien à venir pour semaine 15
Ouzouer le Marché (41)	5/04 6h	28 au 31/3/2017	2 ^{ème}	rien à venir pour semaine 15
Boisseaux (45)	5/04 4h	24, 28/3 au 2/4/2017	3 ^{ème}	sortie des prochaines taches milieu semaine prochaine
Férolles (45)	5/04 4h	25, 28/3 au 1/4/2017	3 ^{ème}	sortie des prochaines taches milieu semaine prochaine
Pithiviers (45)	5/04 4h	26/3 au 2/4 et 4/4	4 ^{ème}	sortie de taches cette semaine, puis milieu semaine prochaine
Outarville (45)	5/04 8h	25, 26, 29/3 au 3/4/2017	3 ^{ème}	sortie des prochaines taches milieu semaine prochaine

*Les sorties de taches prévues dans la semaine à venir sont données à titre indicatif (évolution en fonction des conditions climatiques).

Prévision

Pour les oignons de semis, on considère qu'à la sortie de la 3^{ème} génération (3^{ème} cycle de la maladie réalisé), le risque mildiou débute.

Pour les oignons de semis d'automne : oignon de jours courts ou oignon blanc botte :

- Sur les secteurs de Pré-St-Evrout (28) et de Pithiviers (45), les résultats de la modélisation indiquent que la 4^{ème} génération est débutée. Des sorties de taches de mildiou ont eu lieu le 4 avril, de nouvelles sorties de taches sont attendues en milieu de semaine prochaine. **Le risque pour ces secteurs est élevé.**
- Sur les secteurs de Tour en Sologne (41), Boisseaux, Férolles et Pithiviers (45), les résultats de la modélisation indiquent que la 3^{ème} ou 4^{ème} génération est en cours. Des sorties de tache de mildiou vont avoir lieu en milieu de semaine prochaine. **Le risque pour ces secteurs est élevé.**
- Sur le secteur de Guillonville (28), nous arrivons à la première sortie de taches de 3^{ème} génération en milieu de semaine prochaine. **Le risque pour ce secteur devient élevé.**
- Sur les secteurs de Montierchaume (36), Fondettes (37), St-Léonard-en-Beauce, Ouzouer-le-Marché (41), les résultats de la modélisation indiquent que la 2^{ème} génération est encore en cours. Aucune sortie de taches ne va avoir lieu dans la prochaine semaine. **Le risque pour ces secteurs est faible.**

THRIPS (THRIPS TABACI)
Etat général

Rares signalements d'individus.

Seuil indicatif de risque

Sur oignon, les thrips sont souvent peu préjudiciables sauf pour de grandes populations par temps chaud et sec. Pour l'oignon blanc botte, il peut y avoir dépréciation du feuillage en cas de fortes populations.

Prévision

Le risque est **modéré** à **élevé** pour les secteurs avec signalement d'individus et/ou d'indices de présence de thrips. Ailleurs, maintenir sa vigilance.

Pomme de terre primeur

Composition du réseau d'observations

Culture	Type	Lieu	Stade
Pomme de terre primeur	Sous abri, bio	Chanteau (45)	4-6 feuilles
Pomme de terre primeur	Sous abri, bio	Chitenay (41)	Début du recouvrement
Pomme de terre primeur	Sous abri	St Benoît sur Loire (45)	3 feuilles
Pomme de terre primeur	Sous abri	St Genouph (37)	5 feuilles
Pomme de terre primeur	Sous abri	Villandry (37)	3 feuilles

Les plantations se poursuivent.