

sommaire

Ravageurs communs à plusieurs cultures	2
Fraisiers	3
Fraises de printemps	3
Cultures sous abris froids et maraîchage traditionnel	6
Salades	6
Crucifères	7
Epinards	8
Légumes d'industrie	9
Pois de conserve.....	9
Ombellifères	10
Carotte – Céleri – Cerfeuil- Persil.....	10
Oignon-échalote et pomme de terre primeur	11
Oignon-échalote	11
Pomme de terre primeur.....	12

EN BREF

Ravageurs communs à plusieurs cultures :

Mineuse : activité sur l'ensemble de la région
Mouche de l'oignon : début de l'activité de vol
Mouche des semis : début de l'activité de vol

Maraîchage traditionnel : globalement situations saines, excepté quelques foyers isolés de maladies cryptogamiques.

Oignons :

Oignon de semis **automne** : des thrips adultes sont signalés dans le secteur Loiret
Modélisation miloni, des risques importants pour cette fin de semaine ou la semaine prochaine sur quelques secteurs du Loiret (Boisseaux, Férolles, Pithiviers, Outarville), Pré-St-Evrout (28) et Tour en Sologne (41).

Pois de conserve : présence de thrips

Prochain bulletin semaine 14

Bulletin rédigé par CA45 / CA41 / Fredon Centre Val-de-Loire, avec les observations des Chambres d'Agriculture 41, 37, 45, 28, LCA, Fredon Centre Val-de-Loire, Maingourd, Sarl Baby, BCO, Ferme des Arches, Ferme de la Motte, Oignon de Beauce, SCEE Janvier, Axereal, Groupe Soufflet, Graines Voltz, Marionnet, Cadran de Sologne, ADPLC, Bio Centre, Jean-Marc LELUC, Anne-Sophie CASTETS, Philippe JONCQUEL, Jérôme BROU.

Si aucun seuil indicatif de risque n'est précisé, c'est qu'il n'existe pas de références précises pour le couple culture/bio-agresseur concerné.

Retrouvez des informations sur les adventices en lisant le « BSV Adventices » en cliquant sur ce lien :

<http://www.centre.chambagri.fr/developpement-agricole/bulletin-de-sante-du-vegetal/bsv-adventices.html>

Ravageurs communs à plusieurs cultures

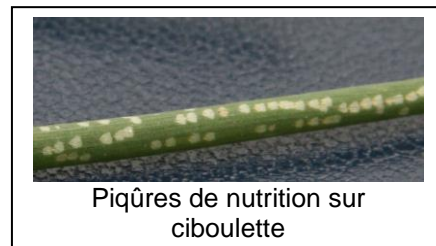
MOUCHE MINEUSE DES ALLIUMS (*PHYTOMYZA GYMNOSTOMA*)

Composition du réseau d'observations

	Indre-et-Loire	Loir-et-Cher	Loiret
Piégeage (pot de ciboulettes)	Chambray	Tour-en-Sologne	Orléans
Bol à émergence	Chambray	Tour-en-Sologne	

Etat général

La présence des piqûres de nutrition se confirme sous abri sur l'ensemble de la région. En plein-air, les premières émergences et les premières piqûres ont été observées.



Piqûres de nutrition sur ciboulette

Seuil indicatif de risque

L'activité de nutrition est nécessaire et précède de peu la ponte. On considère donc que le risque est lié à la présence de piqûres de nutrition.

Prévision

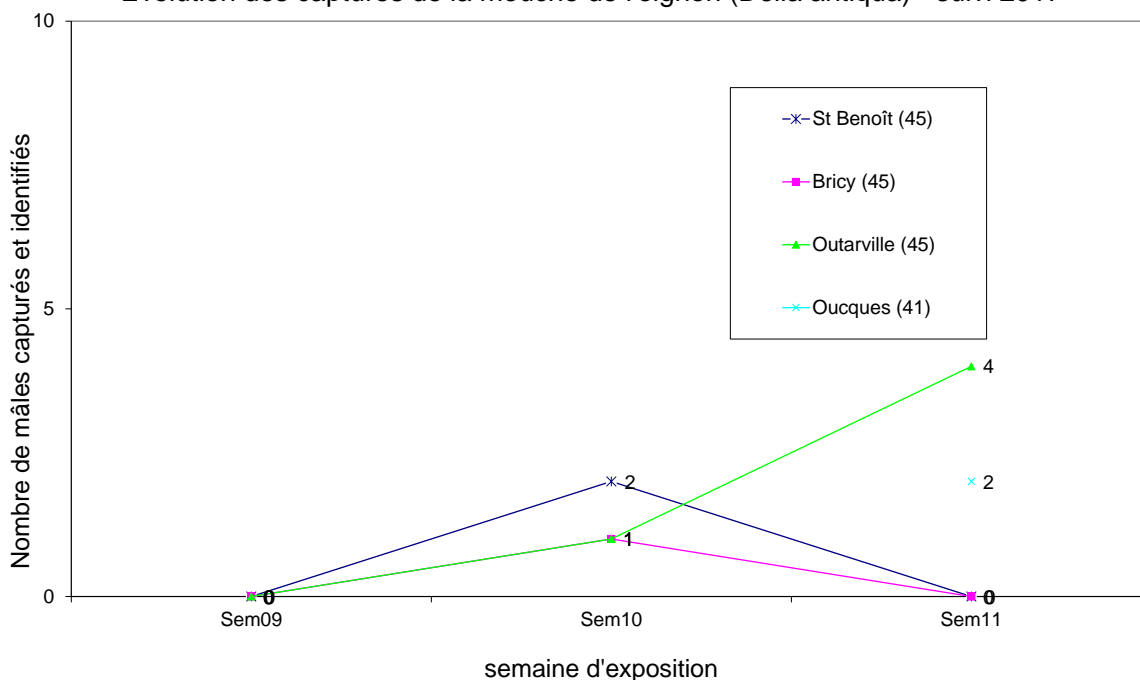
Le **risque est élevé** pour les cultures d'alliums, notamment les oignons blancs et les pépinières de poireau sous abris.

MOUCHE DE L'OIGNON (*DELIA ANTIQUA*)

Composition du réseau d'observations

Des cuvettes jaunes ont été mises en place à Outarville (45), St Benoît sur Loire (45), Bricy (45) et Oucques (41).

Evolution des captures de la mouche de l'oignon (*Delia antiqua*) - suivi 2017



Etat général

Cette semaine, la mouche de l'oignon vole sur les secteurs d'Outarville (45) et d'Oucques (41).

Seuil indicatif de risque

Modélisation SWAT :

Ce modèle permet de prévoir l'activité de vol de mouches à partir de données météorologiques (relevés de températures, vent...) récoltées pour les stations météo suivantes : Sévry (18), Parçay-Meslay (37), Tour-en-Sologne (41), Férolles, Gien et Outarville (45).

D'après la modélisation, l'activité de vol a débuté sur tous les secteurs modélisés à partir du 13 mars.

La mouche de l'oignon s'attaque surtout aux jeunes plants d'allium (oignon, poireau, oignon bulbillé, échalote). L'activité de la mouche de l'oignon favorise l'installation de pourritures attirant d'autres diptères saprophages.

Prévision

Pour les cultures en place, le risque est **faible** à **modéré** compte tenu du piégeage faible.

MOUCHE DES SEMIS (*DELIA PLATURA*)

Composition du réseau d'observations

Les cuvettes jaunes mises en place pour la mouche de l'oignon permettent de donner une indication sur la présence (ou absence) de mouche des semis.

Etat général

La mouche des semis est capturée sur tous les sites. En particulier à Oucques (41).

Seuil indicatif de risque

La mouche des semis est polyphage et surtout dommageable sur jeunes plantes, les femelles adultes étant attirées par des sols récemment travaillés, riches en matières organiques et humides. Le travail du sol conditionne l'importance de la population larvaire et donc les dégâts (pourritures et destruction partielle à totale des semis).

Prévision

Le risque est **faible** (St Benoît sur Loire, Bricy, Outarville) à **modéré** (secteur Oucques).

Fraisiers

Fraises de printemps

Composition du réseau d'observations

Culture	Type	Lieu	Stade
Fraisier	Printemps et remontantes	Sologne (4 parcelles)	boutons
Fraisier	Printemps et remontantes	Saint jean le blanc (45)	floraison
Fraisier	Printemps et remontantes	Saint genouph (37)	floraison
Fraisier	Printemps et remontantes	Villandry	boutons
Fraisier	Printemps et remontantes	Cadran de sologne (parcelles flottantes)	boutons

PUCERONS

Etat général

On constate une forte augmentation de la population de puceron depuis ces 15 derniers jours. Plus de 80 % des parcelles sont concernées, de moins de 1 puceron par plante jusqu'à une très forte infestation avec plantes qui collent les mains.

Seuls les tray-plant mis en place depuis quelques semaines ne sont pas concernés par ce parasite.

Surveillez très régulièrement la progression des populations de même que le taux de parasitisme qui est parfois important sur quelques parcelles.

Seuil indicatif de risque

Sur les parcelles présentant un seuil inférieur à 5 pucerons pour 10 plantes contrôlées, le risque est faible mais demande une surveillance régulière.

Au-delà de ce seuil, le risque est sérieux et une gestion du problème doit être envisagée.

Prévision

Les populations vont progresser avec la montée des boutons.

Risque élevé

ACARIENS

Etat général

Les acariens sont présents sur 30% des parcelles contrôlées. Ils ont quitté leur forme hivernante et la ponte a commencé.

Ils se situent pour la plupart sous les vieilles feuilles pas enlevées lors du nettoyage. Dans quelques situations on les rencontre sous les nouvelles feuilles.

Seuil indicatif de risque et prévision

La période à risque débute. L'observation pour détecter l'apparition des premiers foyers est primordiale.

Risque faible

CICADELLES

Etat général

Cet insecte se développe à l'intérieur d'une bave blanche qui se situe dans les boutons ou sur les hampes. Les cicadelles causent rarement des dégâts entraînant des conséquences économiques.

THRIPS

Etat général

Sur les quelques fleurs présentes, les premiers thrips sont déjà visibles.

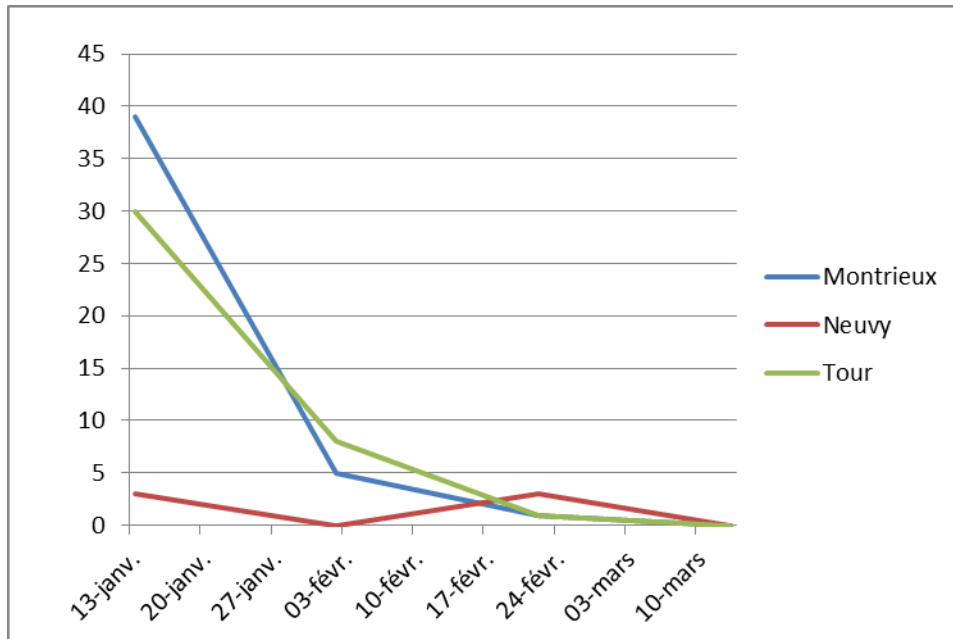
Pour le moment, la situation n'est pas à risque mais l'observation des premières fleurs devra être très suivie. La maîtrise de ces premiers thrips est très importante et la pose de panneaux bleus est un outil indispensable pour réaliser ce suivi.

Le seuil indicatif de risque est de 2 thrips par fleur

DROSOPHILE SUZUKII

Etat général

Les populations sont nulles à ce jour.



Seuil indicatif de risque et prévision

La période n'est pas à risque.

BOTRYTIS

Etat général

Seulement 5 % des parcelles observées présentent quelques attaques de botrytis de cœur.

Seuil indicatif de risque et prévision

L'aération des tunnels reste un bon moyen de lutte.

OIDIUM

Etat général

Pas de symptômes sur feuilles repérés à ce jour sur les premières feuilles sorties.

Seuil indicatif de risque et prévision

La période n'est pas encore à risque.

Cultures sous abris froids et maraîchage traditionnel

Composition du réseau d'observations

Indre et Loire		Loir et Cher		Loiret		Cher
Conventionnel	Bio	Conv	Bio	Conv	Bio	Conv
Saint Genouph Villandry Veigné	La Ville aux Dames	St Claude de Diray	Chitenay	Guilly St Benoit/ Loire Sully/ Loire	Chanteau Ouvrouer	Brinon/Sauldre

Salades

Composition du réseau d'observations

Culture	Type	Lieu	Environnement	Stade
Laitue	Bio	La Ville aux Dames	ABRI	8 F
Batavia	Conv	St Genouph		Pommaison
Batavia	Conv	Villandry		Prépommaison
Laitue	Conv	Veigné		Récolte
Laitue	Bio	Chitenay		Pommaison
Laitue	Conv	St Claude de Diray		Pommaison
Batavia	Bio	Ouvrouer		9 F
Laitue	Conv	Sully sur Loire		Pommaison
Feuille chêne blonde	Conv	Sully sur Loire		Prépommaison
Laitue	Bio	Chanteau		7 F
Laitue	Bio	Chanteau		Prépommaison
Laitue	Conv	Guilly		9 F
Laitue	Conv	St Benoit sur Loire		9 F

MALADIES CRYPTOGAMIQUES (MILDIU, POURRITURE GRISE ET SCLEROTINIOSE)

Etat général

Globalement, très peu de signalements sur les parcelles du réseau : Du *Botrytis cinerea* est signalé à Guilly sur 4% de la parcelle et 1 petit foyer de mildiou sporulant (quelques plantes en bord de planches) à la Ville aux Dames.

Parcelle flottante :

A Férolles (45), du mildiou est également détecté.

Seuil indicatif de risque

Dès la présence de symptômes

Prévision

Le retour de conditions humides est favorable à l'apparition de ces maladies

Risque moyen

*Surveiller les variétés sensibles et les salades proches de la récolte
Pensez à bien aérer vos tunnels.*

PUCERONS

Etat général

Très peu voire pas de signalements sur les parcelles du réseau. Les infestations se limitent à quelques individus ou de petites colonies. Les auxiliaires comme les syrphes et les hyménoptères sont déjà présents.

Parcelle flottante :

A Chatenoy (45), de gros foyers de pucerons sont observés sur une parcelle sous abri ; la présence de syrphes y est également détectée.

Seuil indicatif de risque

10% de plantes avec aptères au printemps sur de jeunes plantations.

Prévision

Le temps nuageux et humide n'est pas très favorable au développement des colonies.

Risque faible

Surveiller en priorité vos jeunes plantations

Crucifères

Choux :

PIEGEAGE DE LA MOUCHE DU CHOU

Piégeage feutrine

Les bandes de feutrine ont été posées cette semaine 10 sur des vieux trognons de choux de plein champ ou sur de jeunes plantations.

Rappel : ces bandes sont en fait des rectangles de feutrine (de couleur vert foncé ou brun) que l'on enroule autour du collet. La mouche du chou va confondre la feutrine avec le collet et déposer ses œufs sur le tissu. Chaque semaine, on compte le nombre d'œufs sur 10 feutrines. Un seuil indicatif de risque découle de ce mode de piégeage.

Composition du réseau de piégeage

		Sem 10	Sem 11	Sem 12
Indre et Loire	Saint Genouph	Mise en place	0	0
	Guilly	Mise en place	0	0
Loiret	St Benoît sur Loire	Mise en place	0	0

Etat général

Aucune ponte détectée.

Seuil indicatif de risque

10 oeufs par piège par semaine.

Prévision

Risque nul en l'absence de pontes

Radis :

Composition du réseau d'observations

Culture	Type	Lieu	Environnement	Stade
Radis	Bio	La Ville aux Dames	Abri	Cotylédon
Radis	Conv	Villandry	Abri	Cotylédon
Radis	Conv	St Genouph	Abri	Cotylédon
Radis	Bio	Chitenay	Abri	Proche récolte
Radis	Conv	Guilly	Abri	Grossissement
Radis	Conv	St Benoit/ Loire	Abri	4 F
Radis	Bio	Ouvrouer	Abri	Récolte
Radis	Bio	Chanteau	Abri	Récolte

Etat général

Bon état sanitaire.

Epinards

Composition du réseau d'observations

Culture	Type	Lieu	Environnement	Stade
Epinard	Bio	La Ville aux Dames	Abri	Récolte
Epinard	Conv	Villandry	Abri	Récolte
Epinard	Conv	St Genouph	Abri	Récolte
Epinard	Bio	Chitenay	Abri	6 F
Epinard	Bio	Chanteau	Abri	2 F
Epinard	Bio	Ouvrouer	Abri	6 F
Epinard	Conv	Guilly	Abri	Proche récolte
Epinard	Conv	St Benoit/ Loire	Abri	Proche récolte

PUCERONS

Etat général

Uniquement observé à Villandry sur environ 10% de la parcelle. Les colonies n'excèdent pas les 10 individus par plante. Les hyménoptères parasitoïdes sont très présents.

Photo : Cyril Kruczkowski FREDON CVL.
Puceron parasité par un hyménoptère.



Prévision

Le temps nuageux et humide n'est pas très favorable au développement des colonies.

Risque faible

Surveiller en priorité vos jeunes plantations

DEPERISSEMENT

Etat général

Toujours à Villandry, certains pieds d'épinard accusent un retard de croissance avec une crispation des feuilles et un jaunissement de celles-ci.

Photo : Cyril Kruczkowski FREDON CVL.
Symptôme de dépérissement sur épinard de gauche.



Des analyses sont en cours au laboratoire de la Clinique du Végétal ...

MILDIU

Parcelle flottante :

A Férolles (45), du mildiou sporulant est détecté sur une parcelle d'épinard sous abri.

Légumes d'industrie

Pois de conserve

Composition du réseau d'observations

Culture	Type	Lieu	Stade
Pois de conserve	Industrie	Patay 1 (45)	2 feuilles
		Lignerolles (45)	
		Patay 2 (45)	1-2 feuilles
		Guillonville (28)	
		Villepion (28)	
		Sougy (28)	
		Brandelon (28)	
		Pruneville (28)	
		Bazoches les Hautes (28)	

THRIPS

Etat général

Lieu	Nb thrips / plantes (25 plantes notées)
Patay 1 (45)	0
Lignerolles (45)	0,85
Patay 2 (45)	0,16
Guillonville (28)	0,64
Villepion (28)	1,8
Sougy (28)	1
Brandelon (28)	0,08
Pruneville (28)	0,6
Bazoches les Hautes (28)	1

Seuil indicatif de risque

Le stade de sensibilité du pois au thrips s'étale de la levée au stade 5-6 étages foliaires. Le seuil de nuisibilité du ravageur est de **1 thrips par plante** (à partir du stade 80% de levée). Certains précédents (céréales, lin, crucifères, légumineuses), les semis précoces, ainsi que les printemps froids et secs (levée des pois plus lente) augmentent la nuisibilité du ravageur.

Prévision

Le seuil de nuisibilité est atteint, voire dépassé sur quelques parcelles du réseau (notons que la totalité des parcelles a été protégée la semaine dernière).

Les conditions climatiques actuelles sont plutôt favorables à la croissance des pois, **ce qui limite la nuisibilité du ravageur**. Attention néanmoins aux parcelles les plus touchées !

SITONES

Etat général

Ravageur absent.

PIGEONS

Etat général

De gros dégâts de pigeons ont été observés sur une parcelle à Patay.

Ombellifères

Carotte – Céleri – Cerfeuil- Persil

Composition du réseau d'observations

Culture	Type	Lieu	Stade
Carotte	Abri	Saint-Genouph (37)	2 feuilles
Carotte	Abri	Guilly (45)	2 feuilles
Carotte	Abri – Sous bâche	Saint-Benoît-sur-Loire (45)	1 feuille
Carotte	Sous bâche	Brinon-sur-Sauldre (18)	2 feuilles
Céleri	Branche – Abri – Bio	La Ville-aux-Dames (37)	4 feuilles
Cerfeuil		Darvoy (45)	Cotylédons
Cerfeuil		Saint-Benoît-sur-Loire (45)	Levée en cours
Persil	Abri	Sully-sur-Loire (45)	25-30 cm
Persil	Automne	Sully-sur-Loire (45)	15-20 cm
Persil	Sous bâche	Sully-sur-Loire (45)	8 feuilles
Persil	Sous bâche	Brinon-sur-Sauldre (18)	Cotylédons
Persil	Motte – Sous bâche	Bonnée (45)	Reprise

ÉTAT GENERAL

Les cultures observées sont saines, sous abri et en plein champ. En plein champ les cultures sont pour la plupart sous bâche ou à peine levées.

Les températures annoncées sont encore fraîches et ne devraient pas être favorables au développement de maladies ou de ravageurs.

MILDIU DU PERSIL

Risque faible

Surveiller les cultures les plus développées et bien aérer les abris.

PUCERONS

Risque faible

Surveiller leur apparition sous abri.

MOUCHE DE LA CAROTTE

Risque faible

Les premières captures d'adultes ne devraient pas intervenir avant la mi-avril.

Oignon-échalote et pomme de terre primeur

Oignon-échalote

Composition du réseau d'observations

Culture	Type	Lieu	Stade
Oignon	Blanc botte, bio, sous abri	Chanteau (45)	3 ^{ème} feuille
Oignon	Blanc botte, bio, sous abri	Chitenay (41)	6 ^{ème} feuille
Oignon	Blanc botte, sous abri	Villandry (37)	3 ^{ème} feuille
Oignon	Blanc botte, sous abri	St Genouph (37)	3 ^{ème} feuille
Oignon	Blanc botte	St Benoît sur Loire (45)	4 ^{ème} feuille
Oignon	Blanc botte	St Benoît sur Loire (45)	4 ^{ème} feuille
Oignon	Blanc botte	Outarville (45)	4 ^{ème} feuille
Oignon	Jours courts	Châtillon le Roi (45)	4 ^{ème} feuille
Oignon	Jours courts	Bricy (45)	4 ^{ème} feuille
Oignon	Jours courts	Janville (28)	5-6 feuilles
Oignon	Semis, bio	Chanteau (45)	fouet

MILDIU (*PERONOSPORA DESTRUCTOR*)

Etat général

Cette semaine, il n'y a pas de signalement de symptômes de la maladie dans le réseau d'observations.

Seuil indicatif de risque

Modélisation Miloni au 22 mars 2017 : données présentées pour **des semis d'oignon d'automne** levés aux environs du 12 septembre 2016.

Sites	Dates des dernières contaminations	Génération en cours	Sorties des prochaines taches*
Guillonville (28)	15, 16, 19, 24/3/2017	2 ^{ème}	rien à venir pour semaine 13 et 14
Pré-St-Evrout (28)	10, 15, 16, 19 et 20/3/2017	4 ^{ème}	Sortie des prochaines taches début semaine prochaine
Montierchaume (36)	9, 10, 11, 19, 20/3/2017	2 ^{ème}	rien à venir pour semaine 13 et 14
Fondettes (37)	9, 10, 12, 13, 16/3/2017	2 ^{ème}	rien à venir pour semaine 13 et 14
Tour en Sologne (41)	3, 10, 11, 12 et 16/3/2017	3 ^{ème}	Sortie des prochaines taches milieu semaine prochaine
St Léonard en Beauce (41)	11, 12, 15, 16 et 19/3/2017	2 ^{ème}	rien à venir pour semaine 13 et 14
Ouzouer le Marché (41)	12, 19, 24/3/2017	2 ^{ème}	rien à venir pour semaine 13 et 14
Boisseaux (45)	10, 12, 13, 16, 19, 20, 24/3/2017	3 ^{ème}	Sortie des prochaines taches début semaine prochaine
Férolles (45)	10, 12, 16, 19, 20/3/2017	3 ^{ème}	Sortie des prochaines taches début semaine prochaine
Pithiviers (45)	9, 10, 12, 13, 15 et 16/3/2017	4 ^{ème}	sortie des prochaines taches milieu semaine prochaine
Outarville (45)	10, 12, 13 16 et 19/3/2017	3 ^{ème}	Sortie des prochaines taches début semaine prochaine

*Les sorties de taches prévues dans les 2 semaines à venir sont données à titre indicatif (évolution en fonction des conditions climatiques).

Prévision

Pour les oignons de semis, on considère qu'à la sortie de la 3^{ème} génération (3^{ème} cycle de la maladie réalisé), le risque mildiou débute.

Pour les oignons de semis d'automne : oignon de jours courts ou oignon blanc botte :

- Sur les secteurs de Pré-St-Evrout (28), Tour en Sologne (41), Boisseaux, Férolles, Pithiviers et Outarville (45), les résultats de la modélisation indiquent que la 3^{ème} ou 4^{ème} génération est débutée. Des sorties de tache de mildiou vont avoir lieu en début ou milieu de semaine prochaine. **Le risque pour ces secteurs est élevé.**
- Sur les secteurs de Guillonville (28), Montierchaume (36), Fondettes (37), St-Léonard-en-Beauce, Ouzouer-le-Marché (41), les résultats de la modélisation indiquent que la 1^{ère} ou 2^{ème} génération est en cours. Aucune sortie de tache ne va avoir lieu dans les deux prochaines semaines. **Le risque pour ces secteurs est faible.**

THRIPS (THRIPS TABAC)

Etat général

Sur les secteurs d'Outarville et de Châtillon le Roi (45) et pour des cultures d'automne, des pieds avec symptômes sont signalés, respectivement 56% et 12% des pieds observés, ainsi que des thrips adultes. Les températures basses du mois de janvier n'ont pas suffi à limiter les populations.

Seuil indicatif de risque

Sur oignon, les thrips sont souvent peu préjudiciables sauf pour de grandes populations par temps chaud et sec. Pour l'oignon blanc botte, il peut y avoir dépréciation du feuillage en cas de fortes populations.

Prévision

Le risque est **modéré à élevé pour les secteurs avec signalement d'individus et/ou d'indices de présence de thrips**. Ailleurs, il faudra être vigilant.

Pomme de terre primeur

Composition du réseau d'observations

Culture	Type	Lieu	Stade
Pomme de terre primeur	Sous abri, bio	Chanteau (45)	2 feuilles
Pomme de terre primeur	Sous abri	St Genouph (37)	Levée en cours

Les plantations sont en cours.