

## sommaire

<b>Ravageurs communs à plusieurs cultures</b> .....	<b>2</b>
<b>Betteraves rouges</b> .....	<b>4</b>
<b>Cultures sous abris froids et maraîchage traditionnel</b> .....	<b>6</b>
Salades .....	6
Crucifères .....	7
Epinards .....	10
Mâches .....	12
Solanacées.....	12
<b>Fraises</b> .....	<b>13</b>
Fraise de printemps .....	13
Fraise remontante .....	13
<b>Légumes d'industrie</b> .....	<b>16</b>
Haricot/Flageolet .....	16
Scorsonère.....	18
<b>Oignon-échalote</b> .....	<b>18</b>
<b>Ombellifères</b> .....	<b>19</b>
<b>Poireau</b> .....	<b>21</b>

### EN BREF

#### Ravageurs communs à plusieurs cultures

Mouche mineuse des alliums : l'activité d'automne débute.

Noctuelles : noctuelles défoliatrice *A. gamma*, capturées dans le Loir et Cher et le Loiret.

#### Cultures sous abris froids et maraîchage traditionnel

Chou et salade : risque « chenille » important

Epinard (et bette) : vol de la pégomyie en cours et présence de mines

#### Légumes d'industrie

Haricot/Flageolet : Vol héliothis toujours en cours.

#### Ombellifères

Oïdium sur carotte - Septoriose sur céleri et persil.

#### Poireau

Maintien du thrips, début activité mineuse.

**Prochain BSV dans 15 jours**  
**Derniers bulletins pour betteraves et légumes d'industrie**  
**Merci aux observateurs**

Bulletin rédigé par CA45 / CA41 / Fredon Centre Val-de-Loire, avec les observations des Chambres d'Agriculture 41, 37, 45, 28, LCA, Fredon Centre, Maingourd, Sarl Baby, BCO, Ferme des Arches, Ferme de la Motte, Oignon de Beauce, SCEE Janvier, Axereal, Groupe Soufflet, Graines Voltz, Marionnet, Cadran de Sologne, ADPLC, Bio Centre, Jean-Marc LELUC, Anne-Sophie CASTETS, Philippe JONCQUEL, Jérôme BROU.

Directeur de publication : Jean-Pierre LEVEILLARD, Président de la Chambre régionale d'agriculture du Centre  
13 avenue des Droits de l'Homme - 45921 ORLEANS

Ce bulletin est produit à partir d'observations ponctuelles. Il donne une tendance de la situation sanitaire régionale, qui ne peut pas être transposée telle quelle à la parcelle. La Chambre régionale d'agriculture du Centre dégage donc toute responsabilité quant aux décisions prises par les agriculteurs pour la protection de leurs cultures.

Action pilotée par le Ministère chargé de l'agriculture avec l'appui financier de l'ONEMA, par les crédits issus de la redevance pour pollution diffuses attribués au financement du plan Ecophyto 2018

## Ravageurs communs à plusieurs cultures

### MOUCHE MINEUSE DES ALLIUMS (PHYTOMYZA GYMNOSTOMA)

#### Composition du réseau d'observations

	Indre-et-Loire	Loir-et-Cher	Loiret
Piégeage (pot de ciboulettes)	Chambray	Tour-en-Sologne	Orléans
Observations	Parcelles des réseaux oignon et poireau		

#### Etat général

Les premières piqûres de nutrition ont été détectées, notamment en Indre-et-Loire et Loir-et-Cher.

#### Seuil indicatif de risque

L'activité de nutrition est nécessaire et précède de peu la ponte. On considère donc que le risque est lié à la présence de piqûres de nutrition.

#### Prévision

Le risque est **élevé** pour l'ensemble des alliacées.

### MOUCHE DE L'OIGNON (*DELIA ANTIQUA*)

Le suivi de la mouche de l'oignon par piégeage est en cours. Des pièges sont en place à Outarville et St Benoît sur Loire (45).

#### Etat général

Cette semaine, aucune mouche de l'oignon n'est capturée sur les deux sites de piégeage.

#### Modélisation SWAT :

Elle concerne les stations météo suivantes : Sévry (18), Parçay-Meslay (37), Tour-en-Sologne (41), Férolles, Gien et Outarville (45).

**D'après les résultats de modélisation** avec les données météo jusqu'au 26 septembre 2016, on a toujours une partie de la population de mouche de l'oignon qui se trouve au stade larvaire ou pupes sur l'ensemble des stations modélisée. Le cycle suivant est enclenché, le vol des adultes et les pontes sont en cours. Les premières larves issues de ces pontes ont également débuté.

#### Seuil indicatif de risque

Il n'existe pas de seuil indicatif de risque pour ce ravageur. Les dégâts sont souvent constatés lors de la récolte.

Selon le stade de développement de la culture, les dégâts sont plus ou moins importants. Sur jeunes plants, les attaques sont les plus graves, pouvant entraîner des pertes importantes. Sur plants plus développés, la mouche de l'oignon favorise l'installation de pourritures.

#### Prévision

Le risque est **faible** à **moyen**. Les cultures susceptibles d'être touchées sont essentiellement les cultures d'oignon jours courts et d'oignons blancs bottes levées.

## MOUCHE DES SEMIS (*DELIA PLATURA*)

Les pièges en place pour le suivi de la mouche de l'oignon à Outarville et St Benoît sur Loire (45) permettent de savoir si la mouche des semis est également présente dans le secteur.

### Etat général

Cette semaine, la mouche des semis est présente avec très peu d'individus sur les deux sites de piégeage.

### Seuil indicatif de risque et prévision

Il n'existe pas de seuil indicatif de risque pour la mouche des semis.

Selon le stade de développement de la culture et le travail du sol effectué, les dégâts sont plus ou moins importants.

La mouche des semis fait partie des ravageurs toujours présents en culture. Plus le sol est fraîchement travaillé, plus la mouche des semis sera attiré par ces sols. Et plus le risque de pertes sera important.

## NOCTUELLES TERRICOLES ET NOCTUELLE GAMMA

### Composition du réseau d'observations

Des pièges fonctionnant avec des phéromones, pour *Agrotis segetum* et *Agrotis ipsilon*, 2 noctuelles terricoles et *Autographa gamma*, une noctuelle défoliatrice, sont suivis sur la région.

A ces suivis s'ajoute celui de la noctuelle de la tomate, *Helicoverpa armigera*, espèce polyphage s'attaquant à de nombreuses cultures (potagères, légumineuses, maïs,...).

	Semaine 34*	Semaine 35*	Semaine 36*	Semaine 37*	Semaine 38*	Semaine 39*
<b><i>Agrotis segetum</i></b>						
Guilly (45)	2	0	0	0	1	0
Chanteau (45)	1	2	0	0	0	0
Villandry (37)	0	0	0	0	0	0
<b><i>Agrotis ipsilon</i></b>						
Guilly (45)	0	5	1	0	0	0
Chanteau (45)	-	0	0	0	0	0
La Ville aux Dames (37)	0	3	0	0	0	0
<b><i>Autographa gamma</i></b>						
St Claude de Diray (41)	0	0	0	7	8	3
Chanteau (45)	0	1	0	0	0	1
Guilly (45)	1	1	0	0	0	1
St Genouph (37)	0	0	0	0	0	0
<b><i>Helicoverpa armigera</i></b>						
Saint Benoit sur Loire (45)	0	0	0	0	1	0
Esvres sur Indre (37)	0	0	0	0	0	0

\* la semaine indiquée correspond à la semaine pendant laquelle le piège est relevé (identification et comptage des insectes capturés).

Des dégâts importants de noctuelles terricoles sont observés sur salade et chou sous abris à la Chanteau (45).

Des dégâts de chenilles défoliatrice, *Autographa gamma*, sont observés sur salade en Indre et Loire ainsi que dans le secteur de Chanteau (45).

### Seuil indicatif de risque et prévision

Les papillons de ces 4 espèces causent des dégâts sur un large panel de plantes cultivées.

**Seules les chenilles sont à redouter** (les papillons ne sont pas phytophages).

**Dès lors que des adultes sont capturés, le risque démarre.** Ainsi :

- *Agrotis segetum* : le risque est **élevé** sur le secteur de Guilly et **faible** pour l'ensemble des autres secteurs de piégeage.
- *Agrotis ipsilon* : le risque est **faible** à **moyen** pour le secteur de Guilly (45). Le risque est **faible** pour Chanteau (45) et la Ville aux Dames (37).
- *Autographa gamma* : le risque est **élevé** sur les secteurs de St Claude de Diray (41), Chanteau et Guilly (45) et **faible** pour le secteur de St Genouph (37).
- *Helicoverpa armigera* : le risque est **élevé** pour le secteur de St Benoît sur Loire (45) et **faible** pour le secteur d'Esvres sur Indre. **Les secteurs où nos pièges sont en place sont en risque plus faible.** En effet, les cultures de maraîchage (c'est-à-dire cultures diversifiées et surfaces relativement petites) sont moins attractives que de grandes parcelles de production de haricot et flageolet (type conserverie).

## Betteraves rouges

### Composition du réseau d'observations

Culture	Type	Lieu	Stade
Betterave rouge	Conservation – semis 10/05	Tigy	Proche récolte
	Conservation – semis 10/05	Ouvrouer les champs	Proche récolte
	Conservation – semis 20/05	Bray en Val	Grossissement
	Conservation – semis 29/06	Germigny des Prés	Grossissement
	Conservation – semis 29/06	Chateauneuf	Grossissement
	Semis 10/07	St Benoit	Grossissement
	Semis 10/07	Germigny	Grossissement
	Conservation – semis 10/07	Tigy	Grossissement

+ Parcelles flottantes

### CERCOSPORIOSE ET ALTERNARIA

#### Etat général

La cercosporiose a nettement progressé et est maintenant généralisée à quasiment toutes les parcelles et sur presque des 100% des plantes. L'intensité d'attaque est variable, de 1-2 taches par feuille à plus de 15 taches par feuille.

De manière générale, les semis de mai proche de la récolte sont plus atteints que les semis de juillet.

#### Seuil indicatif de risque et prévision

Avec une présence déjà importante de l'inoculum, un petit passage pluvieux et des températures encore douces, le risque est **élevé**.

## **ALTERNARIA**

### **Etat général**

Des taches en cercle concentrique, large, cantonnées aux vieilles feuilles proche du sol, sont repérées dans plusieurs parcelles. Il s'agirait d'*Alternaria* (non saprophyte). Une analyse est en cours pour confirmation.



## **OIDIUM**

### **Etat général**

L'oidium continue son développement progressivement. Il est présent sur la plupart des parcelles qui n'ont pas été protégées depuis mi-août. Le niveau d'attaque est de 2 à 50% de la surface foliaire couverte du mycélium blanc. Pour les parcelles protégées en septembre, la situation sanitaire est globalement plus saine.

### **Seuil indicatif de risque et prévision**

Les conditions sont favorables. Le risque est **modéré à élevé** pour les parcelles où la maladie est déjà présente.

## **ROUILLE**

### **Etat général**

La rouille progresse également, mais reste encore discrète. Elle ne concerne que les parcelles non protégées depuis mi-août. Excepté une parcelle bio atteinte à 20% avec de larges pustules, les symptômes se limitent à quelques points de la taille d'une tête d'épingle éparés dans la parcelle (5-10% des plants).

### **Seuil indicatif**

Les conditions sont assez favorables. Le **risque est modéré.**

## Cultures sous abris froids et maraîchage traditionnel

### Composition du réseau d'observations

Indre et Loire		Loir et Cher	Loiret	
Conventionnel	Biologique	Biologique	Conventionnel	Biologique
St Genouph Villandry	La Ville aux Dames	Chitenay Tour en Sologne Blois	Guilly St Benoit / Loire Sully Bouteille	Chanteau Ouvrouer

## Salades

### Composition du réseau d'observations

Culture	Type	Lieu	Environnement	Stade
Batavia	Conv	Veigné	PC	10 F
Batavia	Conv	St Genouph	PC	Pommaison
Laitue	Bio	La Ville aux Dames	Abri	Prépommaison
Batavia	Bio	La Ville aux Dames	PC	Proche récolte
Batavia	Bio	Chitenay	PC	Proche récolte
Laitue	Bio	Chanteau	PC	7 F
Laitue	Bio	Ouvrouer	Abri	4 F
Batavia	Conv	Sully	PC	Pommaison
Batavia	Conv	Sully	PC	Pommaison
Batavia	Conv	Bouteille	PC	Prépommaison

## CHENILLES DEFOLIATRICES ET TERRICOLES

### Etat général

Elles sont observées sur quelques sites (Chanteau, La Ville aux Dames et St Genouph), aussi bien sous abri qu'en plein champ. Les infestations varient de 8 à 30% des plantes.

### Prévision

**Risque élevé sur certains secteurs d'Indre et Loire et du Loiret, ailleurs il convient de rester vigilant.**

## LIMACES

### Etat général

Uniquement repérée sur le site de Chanteau où des morsures sont observées sur 40% des plantes.

### Prévision

**Risque modéré en cas de passages pluvieux**  
**Rester vigilant et surveiller vos jeunes plantations**

## MILDIOU

### Etat général

Le mildiou continue de se développer sur le secteur de Chitenay où pratiquement toutes les variétés de salades sont impactées. Sur les autres sites, on en détecte un peu sur les vieilles feuilles de salades de plein champ et au stade récolte.

### Prévision

**Quelques passages pluvieux sont prévus en fin de semaine**

**Risque modéré**

## PYTHIUM VASCULAIRE

### Etat général

Quelques dégâts de *Pythium tracheiphylum* sont à signaler dans les secteurs de Bouteille et Sully. Environ 2% des salades sont impactées.

### Prévision

**Quelques passages pluvieux sont prévus en fin de semaine**

**Risque modéré**

## Crucifères

### Choux :

#### Composition du réseau d'observations

Culture	Type	Lieu	Environnement	Stade
Chou fleur	Conv	Saint Genouph	PC	Récolte
Chou fleur	Conv	Villandry	PC	Grossissement
Chou pommé	Bio	Tour en Sologne	PC	Grossissement
Chou fleur	Conv	Guilly	PC	Grossissement
Chou cabu	Bio	Chanteau	PC	Prépommaison
Chou	Bio	Ouvrouer	PC	Proche récolte
Chou	Conv	St Benoit	PC	Grossissement

## CHENILLES DEFOLIATRICES : PIERIDES ET NOCTUELLES

### Etat général

On observe toujours la présence de chenilles *Mamestra brassicae*, piéride du chou et de la rave sur quelques secteurs comme à Chanteau, Villandry et Ouvrouer.

Concernant le vol des papillons : le vol des piérides est toujours actif sur certains secteurs comme à Villandry et St Genouph ce qui laisse craindre de nouvelles pontes.

### Seuil indicatif de risque

Non connu

### Prévision

**Risque élevé**

**Rester vigilant**

**MALADIES CRYPTOGAMIQUES**

**Etat général**

Des taches de *Mycosphaerella brassicicola* (maladie des taches noires) sont détectées à Tour en Sologne sur les vieilles feuilles.

**Seuil indicatif de risque**

Non connu

**Prévision**

**Le risque est modéré en cas de passages pluvieux.**

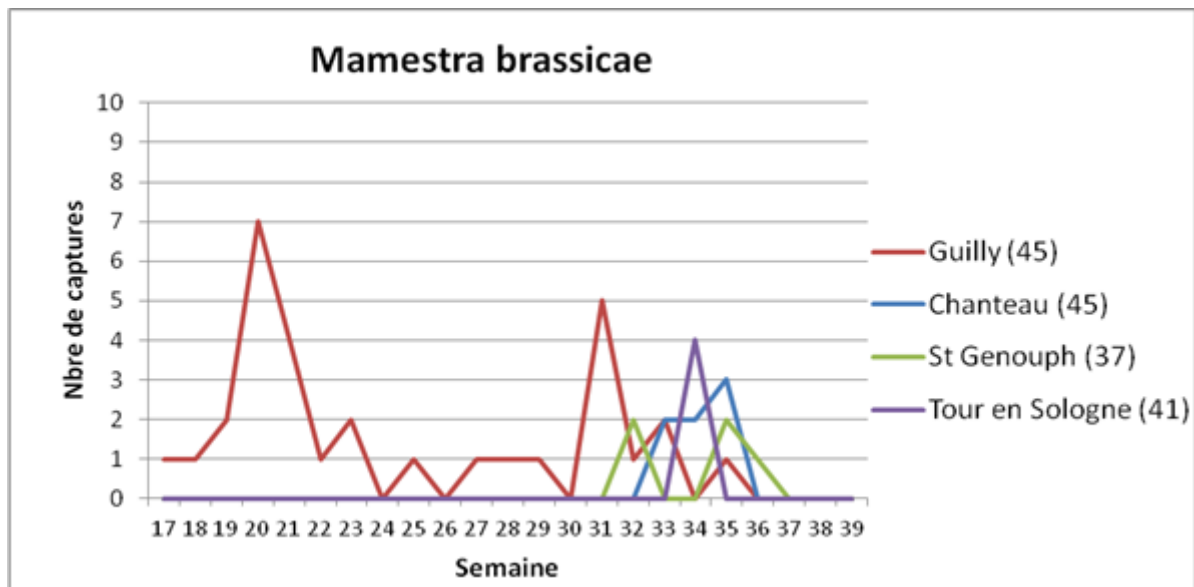
**PIEGEAGE NOCTUELLE *MAMESTRA BRASSICAE* ET TEIGNE DES CRUCIFERES *PLUTELLA XYLOSTELLA***

**Situation du réseau de piégeage 2016**

	Nbre de piège Dépt 45	Nbre de piège Dépt 37	Nbre de piège Dépt 41
Noctuelle <i>Mamestra brassicae</i>	2 (Guilly / Chanteau)	1 St Genouph	1 Tour en Sologne
Teigne des crucifères <i>Plutella xylostella</i>	2 (Guilly / Chanteau)	1 St Genouph	1 Blois

**Etat général**

**Mamestra brassicae :**



Pas de capture depuis maintenant 3 semaines. On peut donc considérer que le vol de la noctuelle *Mamestra brassicae* est terminé.

**Seuil indicatif de risque**

*M. brassicae* cause des dégâts sur les crucifères et notamment le chou. La ponte est plus ou moins importante selon le niveau d'infestation. Seules les chenilles sont à redouter. Dès lors que des adultes sont capturés, le risque démarre.

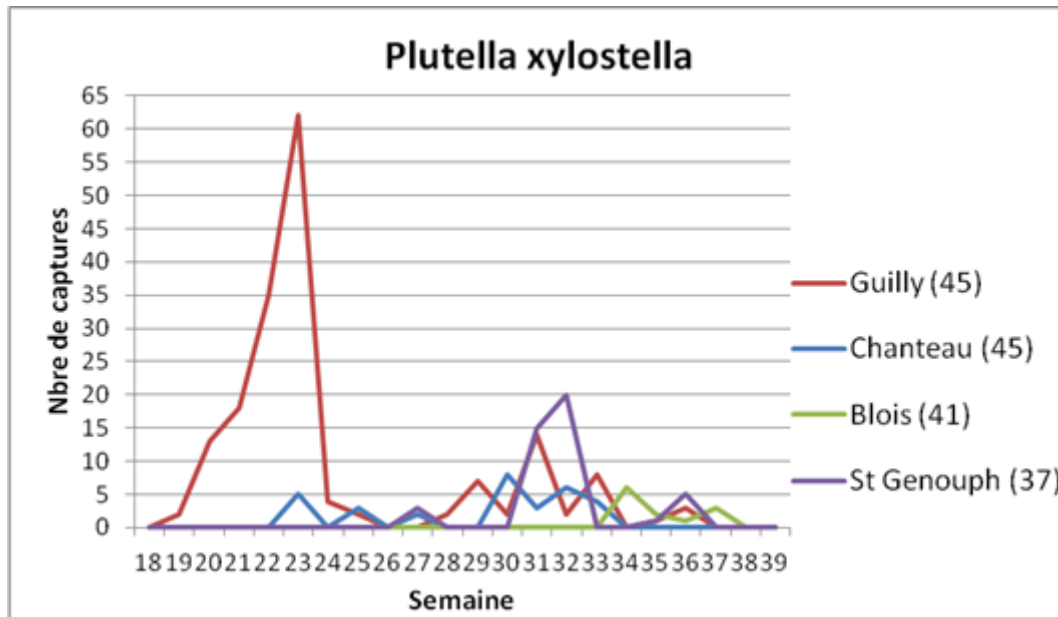
**Prévision**

**Le risque de ponte est nul**

**Etat général**



**Plutella xylostella :**



Pas de capture cette semaine.

**Seuil indicatif de risque**

*P. xylostella* cause des dégâts sur les crucifères et notamment le chou. La ponte est plus ou moins importante selon le niveau d'infestation. Seules les chenilles sont à redouter. Dès lors que des adultes sont capturés, le risque démarre.

**Prévision**

**Risque de pontes nul**

**PIEGEAGE DE LA MOUCHE DU CHOU**

**Piégeage feutrine**

**Composition du réseau de piégeage**

		Sem 15 à 20	Sem 24 à 27	Sem 29	Sem 30	Sem 31	Sem 32	Sem 33	Sem 34	Sem 35	Sem 36	Sem 37	Sem 38	Sem 39
<b>Indre et Loire</b>	Saint Genouph	1 <sup>ère</sup> génération	2 <sup>ème</sup> génération	0	0	0.3	0.2	0	0	0	0	0	0	0
<b>Loir et Cher</b>	Tour en Sologne			0	3	0.8		0	0.9	0.2	0.3	0	0	0
<b>Loiret</b>	Guilly			0.3	0.8	0.8	0	0	0	0	0.6	0	0	1
	St Benoît sur Loire			0	0	0.2	1.3	0.5	0	0	0	0	0	0.2

**Etat général**

Dans le Loiret, quelques pontes sont signalées...  
A suivre

**Seuil indicatif de risque**

10 œufs par piège par semaine. Le seuil n'est pas atteint sur ce site.

**Prévision**

**Risque de pontes faible**

## Navet :

### Composition du réseau d'observations

Culture	Type	Lieu	Environnement	Stade
Navet	Conv	St Genouph	PC	8 F
Navet	Conv	St Benoit	PC	8F
Navet	Conv	Guilly	PC	7 F
Navet	Bio	Chanteau	PC (voile)	8 F

## **ALTERNARIOSE**

### Etat général

A St Benoit et Guilly, on retrouve des taches d'alternariose sur le feuillage sur respectivement 12 et 20 % des plantes.

### Seuil indicatif de risque

Non connu

### Prévision

**Le risque est modéré en cas de passages pluvieux.**

## Radis :

### Composition du réseau d'observations

Culture	Type	Lieu	Environnement	Stade
Radis	Conv	Tigy	PC	2 F
Radis	Conv	Guilly	PC	Récolte
Radis	Conv	Sully	PC	Proche récolte
Radis	Conv	Sully	PC	Proche récolte

### Etat général

Bon état sanitaire

## **Epinards**

### Composition du réseau d'observations

Culture	Type	Lieu	Environnement	Stade
Epinard	Bio	La Ville aux Dames	Abri	6 F
Epinard	Bio	Chitenay	Abri	Proche récolte
Epinard	Bio	Chanteau	Abri	5 F
Epinard	Bio	Ouvrouer	Abri	7 F
Epinard	Conv	Guilly	PC	5 F
Epinard	Conv	St Benoit	PC	5 F
Epinard	Conv	Sully	PC	Récolte
Epinard	Conv	Sully	PC	9 F
Epinard	Conv	Ouzouer	PC	5 F

## **PEGOMYIES**

### **Etat général**

Les mines sont détectées sur plusieurs secteurs comme à La Ville aux Dames, Ouvrouer et Chanteau. Environ 15% en moyenne des plantes ont des mines sur le feuillage.

### **Seuil indicatif de risque**

Non connu

### **Prévision**

**Le vol est en cours dans la région.**

**Risque de ponte élevé**

**Surveiller la présence de ponte sous les feuilles.**

## **RHIZOCTONIA SOLANI**

### **Etat général**

A Chitenay, l'analyse au laboratoire de la Clinique du végétal a permis de mettre en évidence la présence de *Rhizoctonia solani*, responsable de taches noires sur le collet.



Photo : FREDON CVL, noircissement du pivot.

**Rappel** : *Rhizoctonia solani* est un champignon tellurique très polyphage. Les symptômes se situent très souvent au niveau du collet et se traduisent par des taches brunes. Il se développe en présence d'humidité et à des températures plutôt douces (entre 23 et 27°C). Sa présence dans le sol est parfois considéré comme à un marqueur biologique de sols dit « fatigués ».

### **Seuil indicatif de risque**

Dès la présence de symptôme

### **Prévision**

**Risque modéré** dans le secteur de Chitenay, ailleurs il convient de rester vigilant.

## Mâches

### Composition du réseau d'observations

Culture	Type	Lieu	Environnement	Stade
Mâche	Bio	La Ville aux Dames	PC	8 F
Mâche	Bio	Chitenay	Abri	6 F
Mâche	Bio	Chanteau	Abri	2 F
Mâche	Bio	Ouvrouer	Abri	2 F

## LIMACES

### Etat général

Des morsures de limaces sont observées à Chanteau sur 20% des plantes.

### Seuil indicatif de risque

Non connu

### Prévision

**Risque modéré en cas de passages pluvieux**

**Rester vigilant et surveiller vos jeunes plantations**

## Solanacées

### PIEGEAGE DE TUTA ABSOLUTA

### Situation du piégeage en 2016

	Nbre de piège Dépt 37	Nbre de piège Dépt 41	Nbre de piège Dépt 45
<i>Tuta absoluta</i>	2 (Veigné et Villandry)	1 (Chitenay)	3 (Guilly / Chanteau / St Benoit)

### Etat général

Pas de capture cette semaine.

### Prévision

**Risque nul**

# Fraises

## Fraise de printemps

### Composition du réseau d'observations

Culture	Type	Lieu	Stade
Fraisier	Printemps et remontants	Sologne (4 parcelles)	récolte
Fraisier	Printemps et remontants	Saint-Jean le Blanc (45)	récolte
Fraisier	Printemps et remontants	Saint Genouph (37)	récolte
Fraisier	Printemps et remontants	Villandry (37)	récolte
Fraisier	Printemps et remontants	Cadran de Sologne (parcelles flottantes)	récolte

### ACARIENS

#### Etat général

La présence d'acariens est toujours constatée sur les nouvelles plantations. Sur la face inférieure des feuilles, on rencontre des œufs, larves et adultes. Une surveillance de vos parcelles est indispensable.

#### Seuil indicatif de risque et prévision

La climatologie chaude et sèche favorise la multiplication des acariens.

**Risque modéré**

### OIDIUM

#### Etat général

L'oïdium est présent sur les parcelles où une protection n'a pas été mise en place. Certaines parcelles de variétés sensibles sont même totalement brûlées par ce champignon.

#### Seuil indicatif de risque et prévision

Ne laissez pas gagner l'oïdium sur vos parcelles à cette période de l'année. Les fraisiers doivent encore faire des cœurs pour assurer un rendement correct le printemps suivant.

**Risque modéré à fort selon les variétés**

## Fraise remontante

Le réseau se compose de parcelles remontantes conduites en cycle long (plantation mars 2016) et contre-plantations de mi-juin faisant suite à une culture de Gariguetta conduite en hors sol.

### PUCERONS

#### Etat général

Les pucerons restent toujours présents sur la quasi-totalité des parcelles avec des intensités variables. Ils ne causent toutefois aucun dégât économique.

On les rencontre principalement sur les hampes florales et sous les feuilles.

### Seuil indicatif de risque

Sur les parcelles présentant un seuil inférieur à 5 pucerons pour 10 plantes contrôlées, le risque est faible mais demande une surveillance régulière.

Au-delà de ce seuil, le risque est sérieux et une gestion du problème doit être envisagée.

### Prévision

Une attaque de puceron peut se déclarer très rapidement. Soyez vigilant.

**Risque modéré**

## ACARIENS

### Etat général

Pas de changement par rapport au dernier bulletin.

### Seuil indicatif de risque et prévision

Si vous comptabilisez moins de 5 formes mobiles par feuille, le risque est faible mais la surveillance s'impose. Au-delà de ce seuil, le risque est à prendre en compte. Des lâchers d'auxiliaires sont possibles.

**Risque modéré**

## THRIPS

### Etat général

Les populations restent toujours d'un niveau faible par rapport à la pression enregistrée depuis la fin du printemps. Plus aucun dégât sur fruits n'est constaté.

### Seuil indicatif de risque et prévision

Continuez à bien surveillez vos parcelles.

Les plaques ou bandes engluées de couleur bleue permettent de suivre l'évolution des populations et de piéger quelques individus. Le seuil de nuisibilité de cet insecte est fixé à 2 thrips par fleur.

**Risque modéré**

## PUNAISE LYGUS

### Etat général

Cette punaise responsable de la déformation des fruits reste toujours présente sur 2 sites en Sologne. Les fruits piqués par cette punaise sont totalement déformés.

### Seuil indicatif de risque et prévision

Une forte présence peut avoir des conséquences néfastes sur la production.

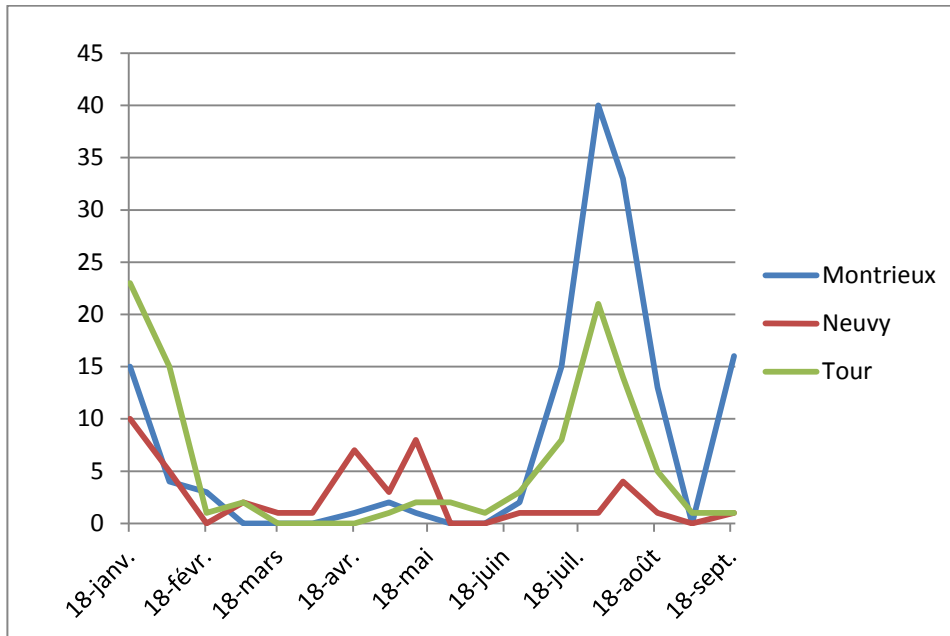
Il est très important de les repérer dès leurs arrivées dans la fraiseriaie.

**Risque faible**

## DROSOPHILE SUZUKII

### Etat général

Les pièges sont disposés dans les haies très proches des cultures de fruits rouges.



Les piégeages restent faibles en Sologne mais ne reflètent pas toujours la réalité du terrain. Des dégâts se rencontrent régulièrement sur fruits en parcelles de production. Pour le moment, aucune parcelle n'a dû être arrêtée comme cela a pu être le cas les années précédentes. Les piégeages sont toujours plus élevés en Orléanais et à Tours nord.

#### Seuil indicatif de risque et prévision

L'été chaud a limité la présence de drosophile. La baisse des températures a dû permettre à cette mouche de reprendre son développement.

Des mesures prophylactiques s'imposent pour limiter l'influence de ces mouches. Resserrer les intervalles entre 2 cueillettes. Eliminer les fruits atteints et en sur maturité et les détruire.

La fin de la campagne remontante est souvent synonyme de problème drosophile.

**Risque fort**

## BOTRYTIS

#### Etat général

Aucun symptôme sur fruits n'est encore signalé.

#### Seuil indicatif de risque et prévision

Avec le retour des brouillards matinaux, **risque faible sous tunnel, élevé en plein champ.**

## OIDIUM

#### Etat général

La pression oïdium a progressé depuis le dernier bulletin.

Les variétés données comme sensibles sont plus touchées que les autres.

40 % des parcelles, où seuls les fruits sont touchés par le feutrage blanc de ce champignon, sont concernées par ce problème.

#### Seuil indicatif de risque et prévision

**Risque modéré**

## Légumes d'industrie

### Haricot/Flageolet

Culture	Type	Lieu	Stade
Flageolet	Industrie	Ozoir le Breuil (28)	Récolte
		Sancheville (28)	
Haricot		Patay (28)	Proche récolte
		Ohé (28)	
		Loigny la Bataille (28)	
		Sancheville (28)	
		Moutiers (28)	Filets
		Lutz en Dunois (28)	
		Pruneville (28)	
		Nonneville (28)	
Les petites Bordes (28)			

### PYRALE DU MAÏS

#### Etat général

1 capture sur le secteur de Sancheville.

#### Seuil de nuisibilité

Voir BSV semaine 31.

#### Prévision

Le nombre de capture reste faible (à nul selon les secteurs), **le risque immédiat est donc faible.**

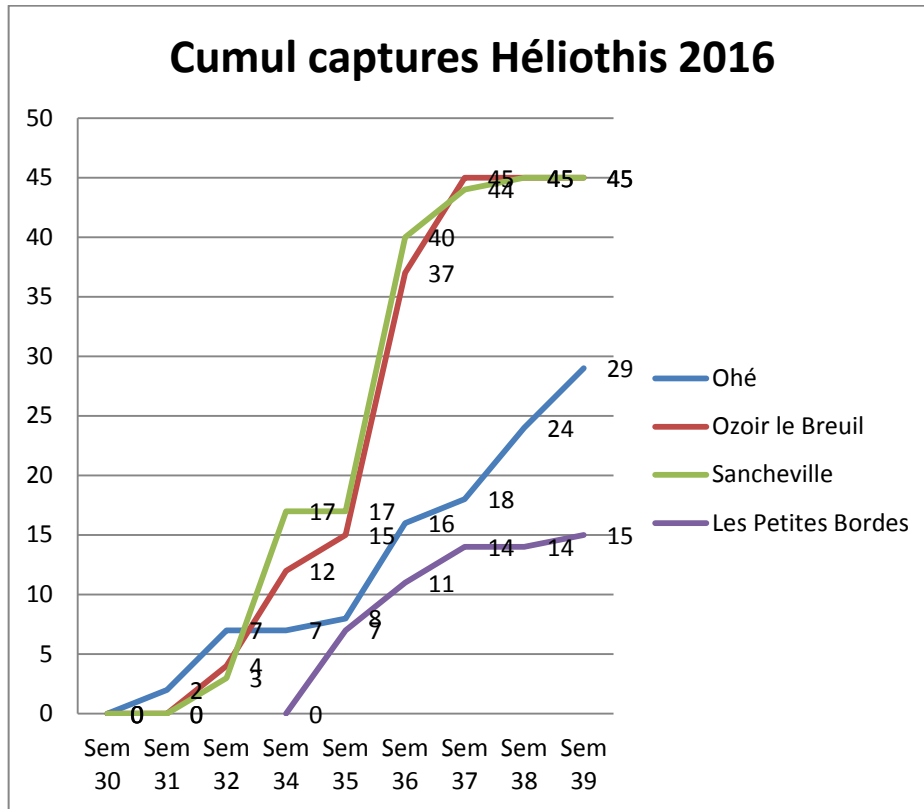
### NOCTUELLE HELIOTHIS (HELICOVERPA ARMIGERA)

#### Etat général

Des captures ont encore été enregistrées sur le secteur de Viabon (respectivement 5 et 1 captures sur les parcelles de Ohé et Les Petites Bordes. Des perforations sont observées dans de nombreuses parcelles (haricot et flageolet), tous secteurs confondus.

Ci-contre, le récapitulatif des captures :





#### Seuil de nuisibilité

Voir BSV semaine 31.

#### Prévision

**Le risque est élevé.**

### BOTRYTIS ET SCLEROTINIA

#### Etat général

Du sclérotinia et du botrytis sont observés dans la quasi-totalité des parcelles.

#### Stade de sensibilité et facteurs favorables

Voir BSV semaine 31.

#### Prévision

Les conditions climatiques actuelles et annoncées (températures fraîches, fortes rosées matinales, et pluies pour cette fin de semaine ...) sont plutôt favorables au développement du sclérotinia et du botrytis dans les parcelles. Le risque reste donc **élevé** (il est accentué pour les parcelles présentant une forte végétation, et/ou versées).



*Photos ci-contre : sclérotinia sur gousse de flageolet (Photo Charlotte Lafon CA45)*

## Scorsonère

### Composition du réseau d'observations

Culture	Type	Lieu	Stade
Scorsonère	Industrie	Bonnéé (45)	Couverture de l'inter-rang
		Germigny des prés (45)	
		Tigy (45)	
		Bray en Val (45)	
		St Benoit sur Loire (45)	
		Sigloy (45)	

## ROUILLE BLANCHE

### Etat général

De nouvelles traces de rouille blanche sont observées sur les parcelles de Tigy et de Sigloy.

### Stade de sensibilité et conditions favorables

Voir BSV semaine 31.

### Prévision

Les conditions climatiques annoncées pour les jours à venir seront plutôt favorables au développement de la rouille blanche dans les parcelles. **Le risque reste donc moyen**, notamment dans les parcelles dans lesquelles le feuillage est développé.

## Oignon-échalote

Les premières parcelles d'oignons jours courts vont du stade levée à 1 feuille. Les oignons blancs bottes sont au stade 1 à 2 feuilles.

L'état sanitaire est pour l'instant bon sur les quelques parcelles observées.

La reprise des observations pour le BSV aura lieu pour le prochain bulletin dans 15 jours.

## Ombellifères

### Composition du réseau d'observations

Culture	Type	Lieu	Stade
Carotte	Botte	Guilly (45)	Récolte
Carotte	Botte	St-Benoît-sur-Loire (45)	Grossissement
Carotte	Bio	St-Claude-de-Diray (41)	Grossissement
Carotte	Grosse d'industrie	St-Benoît-sur-Loire (45)	Grossissement
Carotte	Grosse d'industrie	St-Benoît-sur-Loire (45)	Grossissement
Carotte	Grosse d'industrie	St-Martin-d'Abbat (45)	Grossissement
Carotte	Botte	Guilly (45)	Grossissement
Carotte	Botte	Brinon-sur-Sauldre (18)	8 feuilles
Carotte	Botte	Tigy (45)	6 feuilles
Céleri-branche		Darvoy (45)	Récolte
Céleri-branche		St-Benoît-sur-Loire (45)	Grossissement
Céleri-rave		Darvoy (45)	Récolte
Céleri-rave	Bio	Chitenay (41)	Grossissement
Céleri-rave		Villandry (37)	Grossissement
Céleri-rave		St-Benoît-sur-Loire (45)	Grossissement
Céleri-rave	Bio	Chanteau (45)	Grossissement
Persil		St-Benoît-sur-Loire (45)	Récolte
Persil	2 <sup>ème</sup> coupe	Bouteille (45)	Récolte
Persil		Sully (45)	30 cm
Persil	2 <sup>ème</sup> coupe	Brinon-sur-Sauldre (18)	25-30 cm
Persil	2 <sup>ème</sup> coupe	Brinon-sur-Sauldre (18)	20-25 cm

### MOUCHE DE LA CAROTTE

Evolution des captures sur les pièges chromatiques :

Semaines	16 à 23	24-27	29-30	31-35	36	37	38	39
Tigy	8	0	-	-	-	-	-	0
St-Denis-L'Hôtel	3	0	-	-	-	-	-	-
Bray-en-Val	2							
Saint-Martin-d'Abbat		0	0	0	-	0	-	0
St-Benoît-sur-Loire	1	0	0	0	0	0	0	0
St-Benoît-sur-Loire GC1			1	0	0	0	-	0
St-Benoît-sur-Loire GC2			0	0	0	0	-	0
Bouteille	0	0						
Guilly	0	0	0	0	0	1	0	0
St-Genouph	0	0	1	0	-	0	-	-
Sully			0	0	0	0	-	-
<b>TOTAL des captures</b>	<b>14</b>	<b>0</b>	<b>2</b>	<b>0</b>	<b>0</b>	<b>1</b>	<b>0</b>	<b>0</b>

Pas de capture ces 2 dernières semaines. Le modèle SWATT indique **que le 3<sup>ème</sup> vol de mouche de la carotte est terminé** sur l'ensemble des stations de la région. Le risque reste **faible**.

Le risque est **nul pour les cultures à moins de 3 semaines de la vente**.

## MILDIOU DU PERSIL

### Etat général

Les cultures sont saines.

### Seuil indicatif de risque et prévision

Des températures encore élevées et les quelques pluies annoncées font persister le risque. Risque **faible** à **modéré** (cultures développées).

## SEPTORIOSE

### Etat général

En forte progression sur céleri où la plupart des cultures sont touchées (4 sur 7). Elle affecte 50 à 80% des plantes.

Sur persil elle reste très présente sur les 2èmes coupes où elle progresse pour atteindre les feuilles de l'étage supérieur. Elle est rare et de faible intensité sur les 1<sup>ères</sup> coupes au stade récolte.

### Seuil indicatif de risque et prévision

Des températures encore élevées et les quelques pluies annoncées et l'humidité matinale font persister le risque.

Sur céleri le risque est **modéré** (les céleri-rave sont en fin de cycle) à **fort** (céleri-branche, la présence de taches sur le feuillage affectant la présentation du produit).

Sur persil le risque est **faible** (jeunes cultures) à **modéré** (sur 2<sup>ème</sup> coupe en particulier).

## ALTERNARIA

### Etat général

Les cultures sont saines à l'exception d'une culture de grosse carotte qui présente 20% des feuilles atteintes.

### Seuil indicatif de risque et prévision

Des températures encore élevées et l'humidité matinale font persister le risque. Le risque est **faible** à **modéré** (cultures développées, cycle long).

## OÏDIUM

### Etat général

Les cultures sont saines à l'exception d'une culture de grosse carotte qui présente un foyer d'oïdium qui couvre un tiers de la parcelle.

### Seuil indicatif de risque et prévision

Des températures encore élevées et l'humidité matinale font persister le risque. Surveiller l'apparition des premières étoiles blanchâtres sur la face inférieure des feuilles.

Le risque est **faible** à **modéré** (cultures à cycle long, cultures en fin de cycle).

## Poireau

### Composition du réseau d'observations

culture	Type	Lieu	Stade
Poireau	Plantation	Villandry (37)	Grossissement
Poireau	Plantation, Bio	Ville aux Dames (37)	Grossissement
Poireau	Plantation	Maslives (41)	Grossissement
Poireau	Plantation, Bio	St Claude de Diray (41)	Grossissement
Poireau	Plantation	Soings en Sologne (41)	Grossissement
Poireau	Plantation	Tour-en-Sologne (41)	Grossissement
Poireau	Plantation	St Benoit sur Loire (45)	Grossissement
Poireau	Plantation, Bio	Chanteau (45)	Grossissement
Poireau	Plantation	Guilly (45)	Grossissement

### MOUCHE MINEUSE DES ALLIUMS (PHYTOMYZA GYMNOSTOMA)

Voir ravageurs communs : l'activité d'automne débute.

### THRIPS

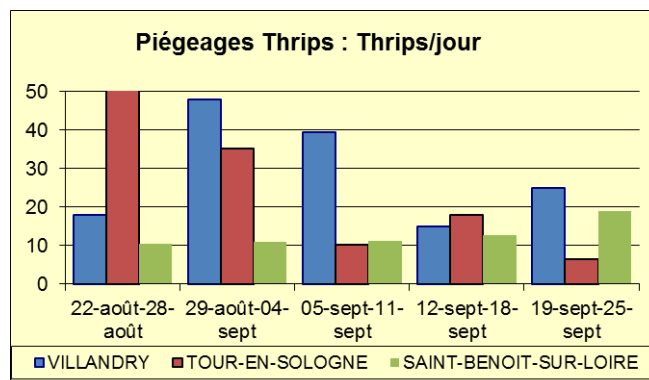
Piégeage	Indre-et-Loire	Loir-et-Cher	Loiret
Thrips	Villandry	Tour-en-Sologne	St Benoît

#### Etat général

Les vols se maintiennent en Indre-et-Loire dans le Loiret. Ils diminuent en Loir-et-Cher. Les infestations restent importantes sur plusieurs parcelles avec 50% à 100% des plantes atteintes. Les dégâts sur feuillage sont importants sur ces parcelles.

#### Seuil indicatif de risque

Les vols restent supérieurs au seuil de 10 Thrips/Jour en Indre-et-Loire dans le Loiret. Le seuil sur plante (50% des plantes avec au moins 1 thrips) est dépassé sur la plupart des parcelles.



#### Prévision

Selon les sommes de températures (modélisation), les vols devraient diminuer. Toutefois, en raison des populations importantes, le risque reste **élevé**.

### TEIGNE

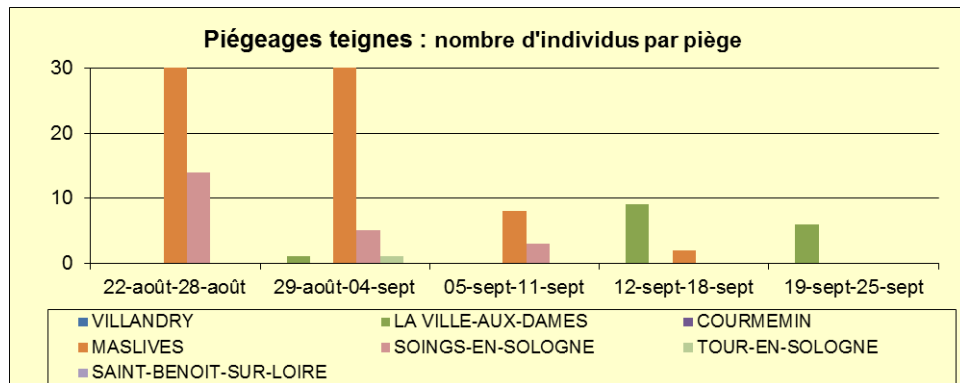
Piégeage	Indre-et-Loire	Loir-et-Cher	Loiret
Teigne	Villandry Villes-aux-Dames	Courmemin Maslives Soings-en-Sologne Tour-en-Sologne	St Benoît

#### Etat général

Les vols semblent se terminer sauf à la Ville-aux-Dames où ils se maintiennent. Quelques dégâts sont observés sur l'ensemble de la région.

### Seuil indicatif de risque

Il est atteint à la sortie des premières larves.



### Prévision

Le risque de nouvelles sorties de chenilles reste **élevé** sur le secteur de la Ville aux Dames. Il est **faible** sur les autres secteurs.

## ALTENARIA ET STEMPHYLIOSE

### Etat général

La présence d'alternaria se confirme sur plusieurs parcelles, bien que les infestations restent globalement faibles.

### Prévision

Les humidités persistantes du matin favorisent ce champignon. Le risque est **élevé**.

## ROUILLE

### Etat général

Les infestations de rouille restent globalement peu importantes sur l'ensemble de la région. Par contre, des infestations importantes sont observées localement, plus particulièrement sur des variétés sensibles ou des environnements favorables (bordure de bois, proximité de cours d'eau....).

### Modélisation au 27 septembre

Station	Sorties de taches 21 au 27 sept	Sorties de taches Prévues /3 prochains jours	Génération en cours
<b>Fondettes</b>	1	Oui	G7
<b>Maulay</b>	1	Oui	G8
<b>Tour-en-Sologne</b>	0	Oui	G8
<b>St-Léonard</b>	0	Oui	G7
<b>Férolles</b>	0	Oui	G9
<b>Boisseaux</b>	0	Oui	G7-8

### Prévision

La modélisation prévoit des sorties de taches sur l'ensemble de la région. En raison du faible inoculum général, le risque est **modéré** excepté sur les parcelles avec présence où il est **élevé**.