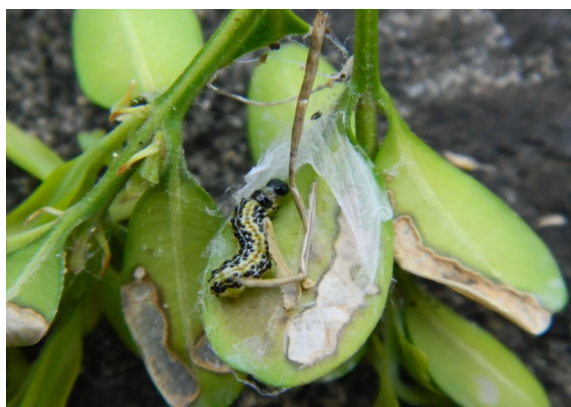


MES FLEURS ET MES ARBUSTES



J'ai des chenilles dans mes buis



© FREDON CVL

DIAGNOSTIC

Les chenilles de pyrale sont toujours présentes dans les jardins et continuent de provoquer des dégâts. Il peut être judicieux d'effectuer un traitement à base de Bacille de Thuringe à l'automne (plus d'info ci-dessous).

Chenille de pyrale



CONSEILS

Vous pouvez lutter de 3 façons différentes et complémentaires :

Le piégeage des papillons : c'est le moment de placer un piège à phéromone à proximité de vos buis, généralement à hauteur d'homme. Plusieurs sortes de pièges existent : des pièges à entonnoir pour faire du piégeage massif ou des pièges delta (photo ci-contre) plutôt utilisés comme moyen de détection du vol de papillons. En cas d'infestation normale, 1 piège pour 180m² suffit ou pour 200 mètres linéaires. Mettre un piège supplémentaire en cas de forte pullulation. Vous pouvez conserver les phéromones au frigo ou mieux au congélateur (bien séparer des denrées alimentaires). Selon les fabricants, elles sont à renouveler pendant la saison de piégeage (se reporter à la notice du distributeur) et se manipulent toujours avec des gants.



© FREDON CVL

Piège delta à phéromones

Attention, le piégeage massif diminue la population de papillons, mais n'empêchera pas à 100% les pontes. Il ne constitue pas à lui seul une méthode de lutte efficace, il convient donc de combiner cette technique avec les 2 suivantes.

Ramassage des chenilles : pour de faibles infestations, enlever et détruire à la main les chenilles qui se cachent dans le feuillage. Elles ne sont pas urticantes !

Traitement des chenilles : en cas de détection de nombreuses chenilles, vous pouvez effectuer un produit de biocontrôle à base de *Bacillus thuringiensis sp kurstaki* :

DELFIN JARDIN (ou autre spécialité autorisée à base de *Bt sp kurstaki*). Dose : 7 g/ 10 m² Traiter préférentiellement sur de jeunes stades de chenilles en tenant compte de la météo (il ne faut pas qu'il pleuve dans les jours qui suivent l'application). Traiter de préférence le soir.