



Je prépare mes fruitiers pour l'année prochaine

DIAGNOSTIC



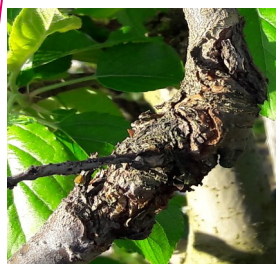
L'automne et l'hiver sont les périodes propices pour mettre en place des mesures de préventions simples qui aideront nos fruitiers en réduisant les risques vis-à-vis de certains ravageurs et maladies.



CONSEILS

Les bons gestes pour préparer mes fruitiers

Pour limiter les maladies (Moniliose des arbres fruitiers, chancres divers, tavelure du pommier et du poirier, black-rot de la vigne ...)



© COVETIA

Chancre à nectria

- **Eliminer les fruits malades au cours de la récolte** afin de limiter la diffusion de la maladie lors des pluies.
- **Supprimer lors de la taille : les rameaux contaminés, les branches présentant des symptômes suspects de chancres, les bois morts, les fruits momifiés et les grappes desséchées**, afin de réduire les formes hivernantes des champignons tels que le black-rot de la vigne, les monilioses, tavelures et autres vecteurs de chancres.

Surtout ne pas laisser les rameaux porteurs de chancres, les grappes desséchées et les fruits momifiés aux pieds des arbres et des ceps de vigne !

Si le tronc et les charpentières sont touchés par des chancres, supprimez le maximum de la partie malade à l'aide d'une serpe désinfectée jusqu'à arriver à la zone saine et recouvrir avec un mastic cicatrisant. Si l'infestation est de trop grande ampleur, il est préférable d'arracher et d'évacuer l'arbre entier afin d'éviter que la maladie se propage aux arbres avoisinants.

- Tailler de façon à **favoriser une bonne aération** des arbres . Tailler les arbres par temps sec afin d'éviter les contaminations des champignons par les plaies de taille. La taille se pratique en hiver ou sitôt la récolte des fruits achevée pour les fruits à noyaux, donc idéalement entre septembre et novembre pour que la cicatrisation ait le temps de se faire.

Il vaut mieux ne pas tailler après une année de forte production. En effet beaucoup d'arbres alternent les années fastes en production avec les années plus pauvres en fruits : c'est le phénomène de "l'alternance". Vous taillerez donc l'hiver suivant une année de faible récolte, car ainsi la taille supprimera les boutons floraux en surnombre et les moins bien disposés (fruits à l'intérieur de l'arbre).

- **Eliminer les feuilles après leur chute** : par le **balayage** ou le **broyage des feuilles**, on élimine une partie des formes de conservation hivernale de la tavelure (périthèces). Le balayage limite la pression en maladie par élimination matérielle de la source de contamination. Le broyage des feuilles limite la pression tavelure, en favorisant la décomposition des feuilles. L'intervention doit être faite rapidement après la chute des feuilles, pour optimiser la décomposition dès le début de l'hiver. *Il faut veiller avant le broyage à ramasser les bois de taille porteurs de chancres !*

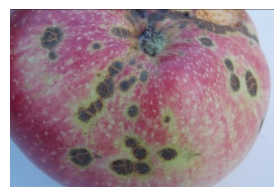
Afin de favoriser la décomposition des feuilles, une application d'urée à 5g/m² pourra être réalisée dès que les feuilles seront toutes tombées.

- **Planter de préférence des variétés tolérantes** : Concernant les fruitiers à pépins (pommés et poirés), on constate une nette inégalité de sensibilité à la tavelure selon les variétés. Il est conseillé de planter de préférence des variétés tolérantes ou peu sensibles à la tavelure dans les jardins et les vergers amateurs (Belle de Boskoop, Melrose, Reine des Reinettes, Jubilé®, Idared, Reinettes Clochard, Reinettes du mans, Reinettes Grise du Canada, Conférence ...). Certains pépiniéristes proposent désormais des variétés dites « RT » résistantes tavelures) telles que ARIANE®, CHOUPETTE®, GOLDRUSH®... .



© J. CHABAUT

Moniliose sur prune



© FREDON CVL

Tavelure sur pomme



© FREDON CVL

Black-rot sur raisin

Je prépare mes fruitiers pour l'année prochaine

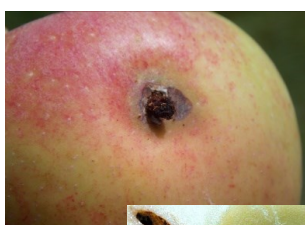


CONSEILS

Les bons gestes pour préparer mes fruitiers

Pour limiter les dégâts des vers des fruits

Dégâts de carpocapse



© FREDON CVL et COVETA

Chenille de
carpocapse



Dégâts de carpocapse

- **Supprimer les fruits véreux.**
- Oiseaux et chauves-souris sont des prédateurs naturels du carpocapse, **installer des nichoirs** afin de favoriser leur présence.
- Les chenilles de carpocapses hivernent dans les anfractuosités des troncs d'arbre. Il existe donc un moyen simple de réduire la population en carpocapses en positionnant autour des troncs de pommiers et de poiriers des **bandes pièges cartonnées**. (voir « Je protège mon jardin n°5 »). Ces bandes cartonnées doivent être retirées et brûler en début d'hiver.
- Préparer des pièges chromatiques blancs au printemps pour une élimination massive des adultes d'hoplocampe.



© FREDON CVL

Sillon liégeux et perforation
d'hoplocampe sur pomme

Pour limiter les dégâts de cochenilles et pucerons lanigères



© INRA

Cochenille blanche du murier
sur pêcher

- **Brosser les troncs et branches des arbustes et arbres infestés par les cochenilles** pour décrocher les boucliers des cochenilles.
- Le brossage est aussi efficace pour décrocher les colonies de **pucerons lanigères**.



© J. CHABAULT

Colonie de pucerons lanigères