

## Zones non agricoles : Jardins d'amateurs

du 28/07/2017



## sommaire

### EN BREF

**Petits fruits** : forte présence de *D. suzukii* !

**Pomme, poire et prune** : risque élevé par rapport aux jeunes larves de carpocapse

**Crucifères** : gros dégâts d'altises sur de nombreuses cultures

**Tomate** : malgré l'humidité, peu de mildiou signalé !

**Pyrale du buis** : très peu de captures de papillons (fin du 1<sup>er</sup> vol ?)

<b>Composition du réseau d'observation .....</b>	<b>2</b>
<b>Arbres fruitiers.....</b>	<b>2</b>
Tous fruitiers .....	2
Fruits à pépins .....	3
Prunier .....	5
Petits fruits .....	6
Vigne .....	6
<b>Légumes .....</b>	<b>8</b>
Salade.....	8
Pomme de terre .....	8
Fraisier .....	9
Poireau .....	9
Crucifères (chou, navet et radis) .....	10
Tomate .....	11
Courgette .....	12
<b>Espèces ornementales .....</b>	<b>13</b>
Rosier .....	13
Hortensia.....	13
Buis.....	14
Chenille processionnaire du pin .....	15

Bulletin rédigé par la **FREDON Centre Val de Loire** avec les observations de la FREDON Centre Val de Loire, la Société d'Horticulture de Touraine (SHOT), les Jardingues, les jardins familiaux de La Riche, l'association orléanaise des jardins ouvriers et familiaux (AOJOF), les jardins de Touraine, le château de la Bourdaisière, les villes de Tours et de Chateauroux, les jardiniers amateurs, l'association des Croqueurs de Pommes du 37, la Société de pomologie du Berry.

Directeur de publication : Jean-Pierre LEVEILLARD, Président de la Chambre régionale d'agriculture du Centre Val de Loire  
13 avenue des Droits de l'Homme - 45921 ORLEANS

Ce bulletin est produit à partir d'observations ponctuelles. Il donne une tendance de la situation sanitaire régionale, qui ne peut pas être transposée telle quelle à la parcelle.  
La Chambre régionale d'agriculture du Centre dégage donc toute responsabilité quant aux décisions prises par les agriculteurs pour la protection de leurs cultures  
Action pilotée par les Ministères chargés de l'agriculture et de l'écologie avec l'appui financier de l'agence française de la biodiversité, par les crédits issus de la redevance pour pollution diffuses attribués au financement du plan Ecophyto 2



## Composition du réseau d'observation

Le réseau d'observation 2017 de la filière Zones Non Agricoles est constitué d'observateurs volontaires et bénévoles qui effectuent et effectueront leurs observations concernant un volet de la filière Zones Non Agricoles : **les Jardins d'amateurs (JA)**.

La rédaction de ce BSV est assurée conjointement par :

- ☒ Marie-Pierre Dufresne [mp.dufresne@fredon-centre.com](mailto:mp.dufresne@fredon-centre.com) pour le volet arbres fruitiers.
- ☒ Cyril Kruczkowski [cyril.kruczkowski@fredon-centre.com](mailto:cyril.kruczkowski@fredon-centre.com) pour le volet légumes et ornements.

## Arbres fruitiers

### Tous fruitiers

#### Coup de soleil et folletage

##### Etat général

Les faibles pluviométries enregistrées entre avril et juin (stress hydrique) et les conditions caniculaires de fin juin - début juillet (stress thermique) ont provoqué des déséquilibres hydriques importants sur les arbres fruitiers non irrigués.



Folletage sur feuillage de poirier  
Photo : J-M Mansion



Dégât de coup de soleil sur fruit  
Photo : FREDON CVL- M Klimkowicz

Ainsi, nous sont signalés des cas de « coup de soleil » sur pommes (décoloration superficielle de l'épiderme des fruits sur la face exposée au soleil) ou de folletage du feuillage des poiriers (le déséquilibre entre la quantité d'eau absorbée par les racines et la quantité d'eau évaporée par les feuilles entraîne le noircissement du feuillage) (Esvres sur Indre-37, Mereau-18).

#### Pucerons

##### Etat général

Les **pucerons sont en régression** dans la plupart des arbres et arbustes fruitiers.

Quelques colonies de pucerons peuvent encore être constatées dans les pêchers, poiriers et pommiers, mais on aperçoit également des **forficules**, de petites larves orangées de **cécidomyies**, des larves de **syrrhes**, de **coccinelles** et de **chrysopes** ....

Ces insectes, auxiliaires prédateurs, sont très voraces et régulent efficacement les colonies de pucerons.



**Pucerons noirs du cerisier :**  
**Déformation irréversible du feuillage**  
Photo : P. Boisson

Certains pucerons ont laissé des traces irréversibles de leur activité : enrroulements des feuilles, cloques, dessèchements du feuillage. Mais, en observant plus attentivement sous le feuillage, dans la plupart des cas, on ne trouve aucun puceron vivant.

Plus de précisions sur les auxiliaires dans le § « **le coin des auxiliaires** » en fin de BSV n°4 du 9/06/2017.

### Prévision

Les populations d'**insectes auxiliaires**, prédateurs et parasites, éliminent les colonies restantes dans les arbres et buissons fruitiers. Les conditions restent très favorables à leur activité.

Les risques vis-à-vis des pucerons sont **nuls**. Intervenir maintenant aurait un impact très néfaste sur la faune auxiliaire.

### Méthodes alternatives

Plus de précisions sur les actions possibles pour préserver et attirer les auxiliaires dans le bulletin « **Je protège mon jardin** » n°4.

## Moniliose

### Etat général

Les épisodes pluvieux et orageux enregistrés depuis 8 jours ont été favorables au développement de la moniliose. Cette maladie est signalée maintenant sur fruitiers à pépins.

Les pluies ainsi que les blessures sur bois et sur fruits (grêle) favorisent l'extension de cette maladie.

### Prévision

Même si la pression en maladie est moins forte qu'en 2016, elle reste présente. **Les risques vis-à-vis de la moniliose sont élevés**, des pluies sont annoncées en début de semaine prochaine par Météo France.

### Méthodes prophylactiques

Elles sont précisées dans le bulletin « **Je protège mon jardin** » n°2



**Moniliose sur pomme « transparence Blanche »**

Brunissement du fruit et formation de coussinets bruns en cercle concentrique  
Photo : JM Mansion

## Fruits à pépins

### Contexte d'observations

Communes d'observation	
<b>Indre et Loire</b>	St Cyr sur Loire, St Laurent de Lin, Evvres sur Indre
<b>Loiret</b>	La Ferté St Aubin
<b>Indre</b>	Neuvy St Sépulchre
<b>Cher</b>	Vierzon, Méreau

### 7 sites d'observation.

Les observations ont lieu dans des jardins et des vergers amateurs.

## Punaises phytophages

### Etat général

Les observations en parcelles de référence font remonter la présence de piqûres de punaises phytophages qui déforment les fruits, les rendant bosselés (cuvette avec méplat au fond). La salive de l'insecte provoque la formation de cellules très lignifiées dites « pierreuses » qui sont à l'origine des formations de zones dures dans la chair des poires.

Les punaises de la famille des pentatomides (*Palomena prasina*, *Raphigaster sp.*) sont en partie responsables de ces déformations. On observe actuellement leurs larves en parcelles de pommiers et de poiriers.



**Larve de *P. prasina* et dégâts de punaises** : cuvette avec méplat au fond.  
Photos : FREDON CVL

### Méthodes alternatives

- La présence d'herbes hautes favorise les *Palomena* : en été, tondre autour des fruitiers.

## Carpocapses du pommier et du poirier

### Etat général

(Plus d'information sur le cycle et les conditions favorables au carpocapse des pommes et des poires dans le **BSV ZNA jardin amateur n°3**).

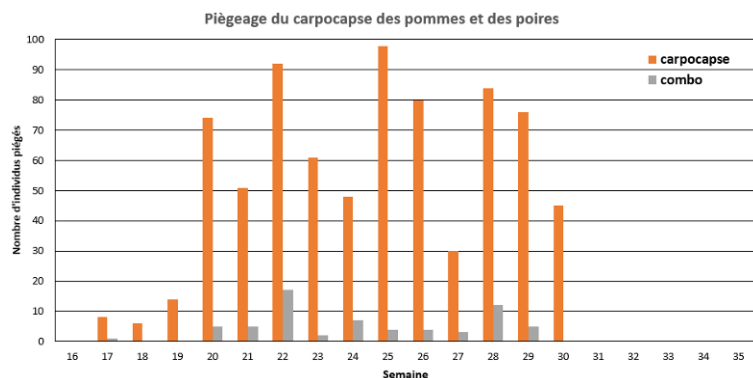
*D'après les résultats des réseaux de surveillance BSV (arboriculture professionnel et jardin amateur) et le modèle de prévision CarpoPomme2.*



**Dégâts de carpocapse sur jeune pomme**  
Photos : FREDON CVL - M Klimowicz

Le 2<sup>e</sup> vol est en cours sur l'ensemble de la région depuis le début du mois de juillet.

Les températures nocturnes plus fraîches de ces derniers jours peuvent expliquer le ralentissement du vol des adultes sur cette dernière semaine.



### Prévision

D'après les conditions météorologiques prévues pour les jours à venir et les résultats du modèle de prévision (Modèle DGAI CarpoPomme2), le nombre d'éclosions augmente. Pour l'ensemble de la région :

- Le risque vis-à-vis des pontes est actuellement **élevé** pour la semaine à venir.
- Le risque vis-à-vis des chenilles de carpocapse devient **élevé** dans la majorité des secteurs. En Eure et Loir, le risque vis-à-vis des éclosions devient **modéré**.

Les conditions climatiques permettant l'accouplement et la ponte sont les suivantes:

- T°C crépusculaire > 15°C. température optimale de ponte : 23 à 25°C.
- 60% < Humidité crépusculaire < 90%. Optimum : 70 à 75%.
- Temps calme et non pluvieux.

**Pas de pontes si le feuillage est mouillé et la T° < 15°C entre 17h et 22h**

### Méthodes alternatives et préconisations

Elles sont précisées dans le bulletin « **Je protège mon jardin** » n°5

## Prunier

### Contexte d'observations

Communes d'observation	
<b>Indre et Loire</b>	St Cyr sur Loire, St Laurent de Lin, La Chapelle aux Naux, Parcay Meslay
<b>Loiret</b>	St Benoit sur Loire

### 5 sites d'observation.

Les observations ont lieu dans des jardins amateurs.

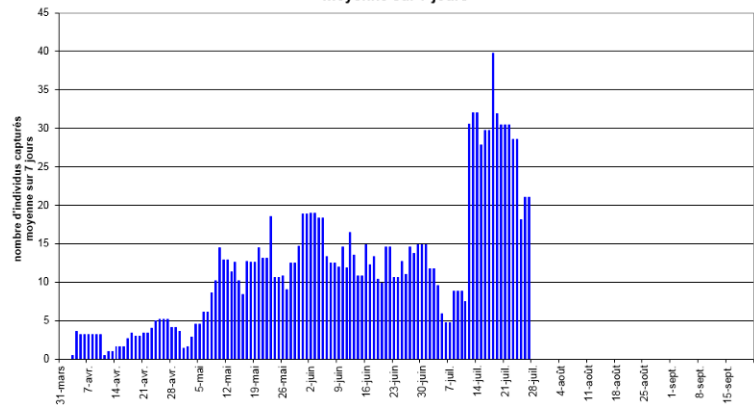
### Carpocapse du prunier

#### Etat général

D'après les résultats des réseaux de surveillance BSV (arboriculture professionnel et jardin amateur).

Le nombre de captures de papillons de carpocapse des prunes est en hausse sur l'ensemble de la région depuis une quinzaine de jours : la phase intensive du deuxième vol est en cours (jusqu'à 100 prises dans un site d'Indre et Loire et un site du Loiret).

Captures carpocapse des prunes (*Grapholita funebrana*) - 2017 - région Centre  
moyenne sur 7 jours



**Ce sont les chenilles de cette seconde génération qui sont responsables de pertes importantes, notamment pour les variétés les plus tardives.**

On peut observer sur les fruits des « piqûres » d'entrée des chenilles de première génération (Parcay Meslay, St Cyr sur Loire). On observe sur ces fruits la présence de galeries superficielles et d'écoulement gommeux au point de pénétration de la chenille dans le fruit. Les larves sont présentes dans les fruits.

#### Prévision

Période de risque **élevé** vis-à-vis des pontes et des larves pour les jours à venir.



#### Carpocapse du prunier

Galeries superficielles sous l'épiderme

et écoulements gommeux

Photo: FREDON CVL - M Klimkowicz

### Méthodes alternatives

Elles sont précisées dans le bulletin « **Je protège mon jardin** » n°5

Les oiseaux et les chauves-souris sont des prédateurs naturels du carpocapse : vous pouvez installer des nichoirs afin de favoriser leur présence.

## Petits fruits

### Contexte d'observations

Communes d'observation	
Indre et Loire	Parcay Meslay
Loiret	Orléans
Eure et Loir	Barjouville
Cher	Méreau

#### 4 sites d'observation.

Les observations ont lieu dans des jardins amateurs.

### Drosophila suzukii

#### Etat général

Plus d'information sur *Drosophila suzukii* dans le **BSV Jardin amateur n°3**

Le vol **s'est intensifié** depuis 3 semaines. Les populations de *D. suzukii* sont très présentes et les femelles pondent sur les fruits rouges présents actuellement : fraises et framboises. La présence de larves de *D. suzukii* est également signalée.



*D. suzukii* mâle sur framboise.  
Photo : FREDON CVL

#### Prévision

Les populations de *D. suzukii* devraient continuer de se développer. Seul un climat chaud et sec prolongé peut ralentir sa progression estivale. **Avec la présence de fruits rouges matures, les risques vis-à-vis de *D. suzukii* sont très élevés.**

#### Mesures prophylactiques et préconisations

Plus de précisions dans le bulletin « **Je protège mon jardin** » n°6.

## Vigne

### Contexte d'observations

Communes d'observation	
Loiret	Orléans, La Ferté St Aubin
Eure et Loir	Barjouville

#### 3 sites d'observation.

Les observations ont lieu dans des jardins amateurs.

Utilisation des données du BSV Vigne – région Centre Val de Loire du 25/07/17.

### Mildiou de la vigne

#### Etat général



#### Mildiou de la vigne sur feuilles

Taches huileuses sur le dessus  
fructifications sur le dessous de feuilles.  
Photos T. Couton

Directeur de publication : Jean-Pierre LEVEILLARD, Président de la Chambre régionale  
13 avenue des Droits de l'Homme - 45921 ORLEANS

Ce bulletin est produit à partir d'observations ponctuelles. Il donne une tendance de la situation sanitaire régionale.  
La Chambre régionale d'agriculture du Centre dégage donc toute responsabilité quant aux décisions prises par les agriculteurs pour la protection de leurs cultures.

Action pilotée par les Ministères chargés de l'agriculture et de l'écologie avec l'appui financier de l'agence française de la biodiversité, par les crédits issus de la redevance pour pollution diffuses attribués au financement du plan Ecophyto 2

La plupart des vignes sont actuellement saines : peu de symptômes de mildiou sont signalés dans le réseau professionnel et aucun signalement dans le réseau amateur.

### Prévision

A l'approche de la véraison, la sensibilité des grappes devient quasiment nulle, tandis que les jeunes feuilles restent sensibles et d'autant plus si elle forme une masse de jeunes feuilles.

D'après les modèles, les épisodes pluvieux actuels peuvent provoquer des contaminations. **Le risque mildiou reste élevé.**

### Méthodes alternatives et préconisations

Plus de précisions dans le bulletin « **Je protège mon jardin** » n°3.

## Oïdium de la vigne

### Etat général

Aucun symptôme d'oïdium n'est encore remonté dans le réseau amateur et pas de nouveau signalement dans le réseau professionnel.

### Prévision

Sur cépages peu sensibles à l'oïdium, on peut considérer que la fermeture de la grappe (complète) marque la fin de la période de risque.

Le risque oïdium reste présent dans les situations déjà infectées. Dans les parcelles indemnes, les contaminations auront un impact très limité voire nul. Le risque est **faible**.

### Méthodes alternatives et préconisations

Plus de précisions dans le bulletin « **Je protège mon jardin** » n°3.

## Erinose de la vigne

### Etat général

L'erinose est due à un petit acarien invisible à l'œil nu. Ces symptômes ont en général **peu de conséquence sur le développement de la vigne**.

De nouveaux symptômes d'erinose sont signalés à Barjouville et Orléans.



### **Erinose sur feuilles de vigne**

Galles rougissantes sur la face supérieure, feutrage de poils sur la face inférieure

Photos : P. Boisson et MP Dufresne – FREDON CVL

# Légumes

## Salade

### Contexte d'observations

Sites d'observation	
<b>Indre et Loire</b>	Montlouis sur Loire, Saint Cyr sur Loire, Joué les Tours
<b>Loir et cher</b>	Mazangé
<b>Loiret</b>	St Jean le Blanc, Fleury les Aubrais, Orléans*2, St Privé St Mesmin, St Jean de la Ruelle
<b>Cher</b>	Méreau

### 11 sites d'observation.

Les observations ont lieu sur des salades sous abri et en plein champ. Les stades s'étalent de 2 feuilles à la récolte.

## Dégâts de limaces

### Etat général

Avec le retour de la pluie, la présence de limaces est constatée sur plusieurs sites du Loiret et d'Indre et Loire. *Attention aux jeunes semis et plantations !!*

### Prévision

**Le risque est modéré en présence de précipitations.**

### Méthodes alternatives et préconisations

- Se reporter au Bulletin Conseil « Je protège mon jardin » n°1**

## Maladies cryptogamiques

### Etat général

Aucune maladie détectée dans les jardins.

## Pomme de terre

### Contexte d'observations

Sites d'observation	
<b>Loiret</b>	Orléans*2, St Jean le Blanc, Fleury les Aubrais, St Privé St Mesmin, St Jean de la Ruelle
<b>Cher</b>	Méreau

### 7 sites d'observation.

Stade récolte.

### Etat général

Les jardiniers nous signalent globalement des récoltes satisfaisantes. Quelques situations de doryphores sont détectées dans l'Orléanais mais sans conséquence sur la production. Cette année, le mildiou a épargné les jardins du réseau d'observation !



## Fraisier

### Contexte d'observations

Sites d'observation	
Indre et Loire	Montlouis sur Loire
Loir et cher	Mazangé
Loiret	Orléans*2, St Jean le Blanc, Fleury les Aubrais, St Privé St Mesmin, St Jean de la Ruelle, La Ferté st Aubin
Eure et Loir	Barjouville

### 10 sites d'observation.

Les observations ont lieu sur des fraisiers de plein champ.  
Le stade majoritaire est la fin de récolte.

### Etat général

Les cultures sont en repos estival !

## Poireau

Sites d'observation	
Indre et Loire	Veigné, Montlouis sur Loire
Eure et Loir	Barjouville
Loiret	Orléans*2, St Jean le Blanc, Fleury les Aubrais, St Privé St Mesmin, St Jean de la Ruelle
Cher	Méreau

### 10 sites d'observation.

Stade plantation, repiquage

### Mouche mineuse du poireau (*Phytomyza gymnostoma*)

#### Prévision

En région Centre Val de Loire, le vol apparaît souvent aux alentours du mois de septembre.

**Le risque est nul.**

#### Méthodes alternatives

- Anticiper l'arrivée de la mouche mineuse en posant un filet anti-insecte (*pour plus d'info, relire attentivement la fiche mineuse du poireau disponible sur le site de la Chambre d'Agriculture régionale du Centre*).

### Teigne du poireau (*Acrolepiopsis assectalla*)

#### Piégeage de la teigne

D'après le BSV Légumes, seules quelques captures de papillons sont détectées dans le Loir et Cher.

#### Prévision

La pression de ce ravageur semble assez faible pour l'instant. **Risque globalement faible sauf pour le Loir et Cher où il est modéré**

#### Méthodes alternatives

- Possibilité de placer un piège à phéromone pour capturer les papillons (nocturnes) et ainsi détecter l'arrivée des futures chenilles.
- Placer des filets anti-insectes.
- Favoriser la faune auxiliaire en plaçant des nichoirs.

**Préconisations**

**Se reporter au Bulletin Conseil « Je protège mon jardin » n°6 de ce jour**

**Rouille du poireau (*Puccinia porri*)**

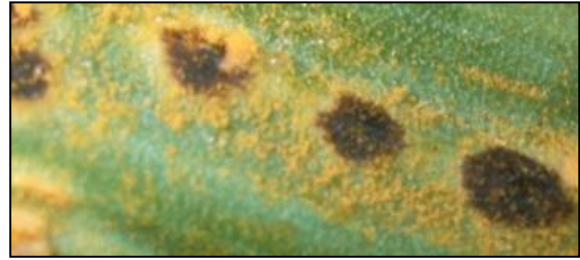
**Etat général**

Aucune tache de rouille signalée sur les parcelles du réseau.

**Eléments de reconnaissance et biologie du champignon**

La rouille est due à un champignon dont les symptômes sont très facilement reconnaissables : pustules de couleurs marron-jaune qui donnent un aspect rouillé au feuillage. En cas de fortes attaques, la plante finit par se dessécher.

Ce champignon se développe à des températures proches de 20°C. Il apparait souvent en fin d'été. Les contaminations se produisent en cas d'humidité prolongée (pluie, arrosage, rosée matinale...). Il se conserve dans les débris végétaux.



Photos: Cyril Kruczkowski - FREDON CVL. Dégâts de rouille sur poireau avec observations des pustules.

**Prévision**

**Le risque est globalement faible**

**Méthodes alternatives**

- Choisir des variétés résistantes.
- Pratiquer la rotation des cultures (veillez à ne pas replanter du poireau au même endroit chaque année).
- Ne planter pas trop serré.

**En cours de cultures**

- Arroser de préférence au matin.
- En cas de fortes contaminations, retirer les plantes atteintes et les éloigner de la culture.

**Crucifères (chou, navet et radis)**

Sites d'observation	
<b>Indre et Loire</b>	St Cyr sur Loire, Joué les Tours
<b>Cher</b>	Méreau
<b>Loiret</b>	Orléans*2, St Jean le Blanc, Fleury les Aubrais, St Privé St Mesmin, St Jean de la Ruelle

**9 sites d'observation.**

**Altises des crucifères**

**Etat général**

Malgré la période de temps frais et humide que nous connaissons, les altises sont toujours un sujet préoccupant pour de nombreux jardiniers amateurs. Sur plusieurs sites, on nous signale de gros dégâts d'altises avec souvent destruction complète des plantes.

**Prévision**

**Le risque est modéré pour ces prochains jours ... il redeviendra élevé en cas de temps plus chaud et sec**

**Méthodes alternatives et préconisations**

☒ **Se reporter au Bulletin Conseil « Je protège mon jardin » n°3**

**Tomate**

Sites d'observation	
<b>Indre et Loire</b>	Chambray les Tours, La Riche, Azay sur Indre, Joué les Tours, Montlouis sur Loire, St Cyr sur Loire
<b>Loir et cher</b>	Mazangé
<b>Loiret</b>	Orléans*3, St Jean le Blanc, Fleury les Aubrais*2, St Privé St Mesmin, St Jean de la Ruelle
<b>Cher</b>	Méreau
<b>Indre</b>	La Chatre

**17 sites d'observation.**

Stades : formation des fruits et récolte.

**Mildiou (*Phytophthora infestans*)**

**Etat général**

Malgré les journées grises, fraîches et humides de ces derniers jours, on aurait pu craindre l'explosion du mildiou dans les jardins ... mais il n'en est rien !

Sur les 17 parcelles du réseau d'observation, seules 2 (Montlouis sur Loire et Joué les Tours) sont légèrement impactées par la présence du mildiou. Les attaques sont faibles et se cantonnent au feuillage de la base et sur quelques variétés réputées sensibles. Ni les fruits, ni la tige ne sont touchés.

Rappel des symptômes du mildiou (*Phytophthora infestans*) ci-dessous :



Photos: Cyril Kruczkowski - FREDON CVL. Le mildiou sur feuille, fruit et tige.

**Sur feuillage** : les symptômes sont souvent des taches mal définies, humides, qui se développent rapidement et finissent par se nécroser. Les taches prennent une teinte variant du vert sombre à vert brun. Sous la feuille, on peut parfois observer un discret duvet blanc.

**Sur tige** : des taches brunes au contour irrégulier et plus ou moins étendues apparaissent et ceinturent très rapidement la tige.

**Sur fruit** : des marbrures brunes irrégulières apparaissent. Le fruit est souvent bosselé.

### Prévision

**Le retour progressif d'un temps plus calme et chaud sera défavorable au mildiou**

### Méthodes alternatives et préconisations

- ☒ **Se reporter au Bulletin Conseil « Je protège mon jardin » n°3 de 2016 (02/06/2016)**

## Taches sur feuillage

### Etat général

Quelques jardiniers nous signalent régulièrement des taches brunes ou brun-clair souvent auréolées de jaunes. Elles sont à chaque fois situées sur les feuilles de la base.

Ces taches sont bien souvent physiologiques ; les feuilles de la base ne reçoivent plus les rayons du soleil et ne remplissent donc plus correctement leur rôle de photosynthèse ; elles se dégradent d'où l'apparition de ces symptômes.

Sur ces feuilles, il n'est pas rare que se développent des champignons dits secondaires ou opportunistes que sont l'alternariose (*Alternaria sp.*) et la pourriture grise (*Botrytis cinerea*).

### Méthodes alternatives et préconisations

- L'effeuillage régulier permet de supprimer ce problème.

## Courgette

Sites d'observation	
<b>Indre et Loire</b>	Veigné, Montlouis sur Loire, Joué les Tours
<b>Loiret</b>	Orléans*2, St Jean le Blanc, Fleury les Aubrais*2, St Privé St Mesmin, St Jean de la Ruelle
<b>Cher</b>	Méreau

**11 sites d'observation.**

Stade majoritaire : récolte

## Oïdium (*Erysiphe cichoracearum*)

### Etat général

Cette maladie est détectée surtout dans l'Orléanais. On la retrouve essentiellement sur des plantes en milieu ou fin de production.

### Prévision

La baisse des températures nocturnes est favorable, **le risque est modéré**

## Pourriture des fruits

### Etat général

A Joué les Tours, plusieurs fruits ont pourri probablement liés aux récentes précipitations.

## Espèces ornementales

### Rosier

#### Contexte d'observations

Sites d'observation	
Indre et Loire	Azay sur Indre, Montlouis sur Loire, Esvres sur Indre, Joué les Tours, St Cyr sur Loire
Loir et cher	Mazangé
Loiret	Fleury les Aubrais*2, Orléans*3, St Jean le Blanc
Eure et Loir	Barjouville

#### 13 sites d'observation.

Rosier de plein champ. Le stade dominant est la fin de floraison.

#### Pucerons sp.

##### Etat général

De rares signalements : 2 sites avec la présence de petites colonies de pucerons. Les auxiliaires sont également un peu plus discrets.

##### Prévision

**Le risque est faible**

#### Maladies cryptogamiques (rouille, maladie des taches noires, oïdium)

##### Etat général

- Des signalements des maladies de taches noires dans l'Orléanais, Montlouis sur Loire, Azay sur Indre et St Cyr sur Loire. Les dégâts sont parfois sévères suivant les variétés.
- Quelques signalements de rouille et d'oïdium dans l'Orléanais sur des variétés sensibles.

##### Prévision

**Le risque reste globalement modéré pour ces 3 maladies**

*La vigilance s'impose en cas de passages pluvieux.*

##### Méthodes alternatives et préconisations

- Se référer au bulletin Conseil « Je protège mon jardin » n°3**

### Hortensia

#### Contexte d'observations

Sites d'observation	
Indre et Loire	Fondettes
Loiret	Fleury les Aubrais, Orléans, St Jean le Blanc

#### 4 sites d'observation.

Hortensia de plein champ. Stade : floraison.

##### Etat général

Bon état sanitaire

## Buis

### Contexte d'observations

Sites d'observation	
<b>Indre et Loire</b>	Montlouis sur Loire, Fondettes, Joué les Tours, Chambray les Tours
<b>Loiret</b>	Fleury les Aubrais, Orléans*2
<b>Loir et Cher</b>	Mazangé
<b>Eure et Loir</b>	Barjouville,
<b>Indre</b>	Châteauroux, Azay le Ferron
<b>Cher</b>	Méreau

**12 sites d'observation.**

### Chenilles de pyrale du buis (*Cydalima perspectalis*).

#### Etat général

Certains buis ont accusé des dégâts ces dernières semaines, conséquence de la présence de chenilles. Sur certains jardins comme à Barjouville, il a été observé de la prédation sur certaines chenilles par des hyménoptères (voir photo).



Photos: P. Boisson - JA. Hyménoptère en train de découper une pyrale du buis.

#### Prévision

**Le risque chenille est élevé** pour les prochains jours et les prochaines semaines.  
**Soyez vigilant.**

#### Méthodes alternatives et préconisations

**Se référer au bulletin Conseil « Je protège mon jardin » n°4**

### Piégeage du papillon de la pyrale du buis

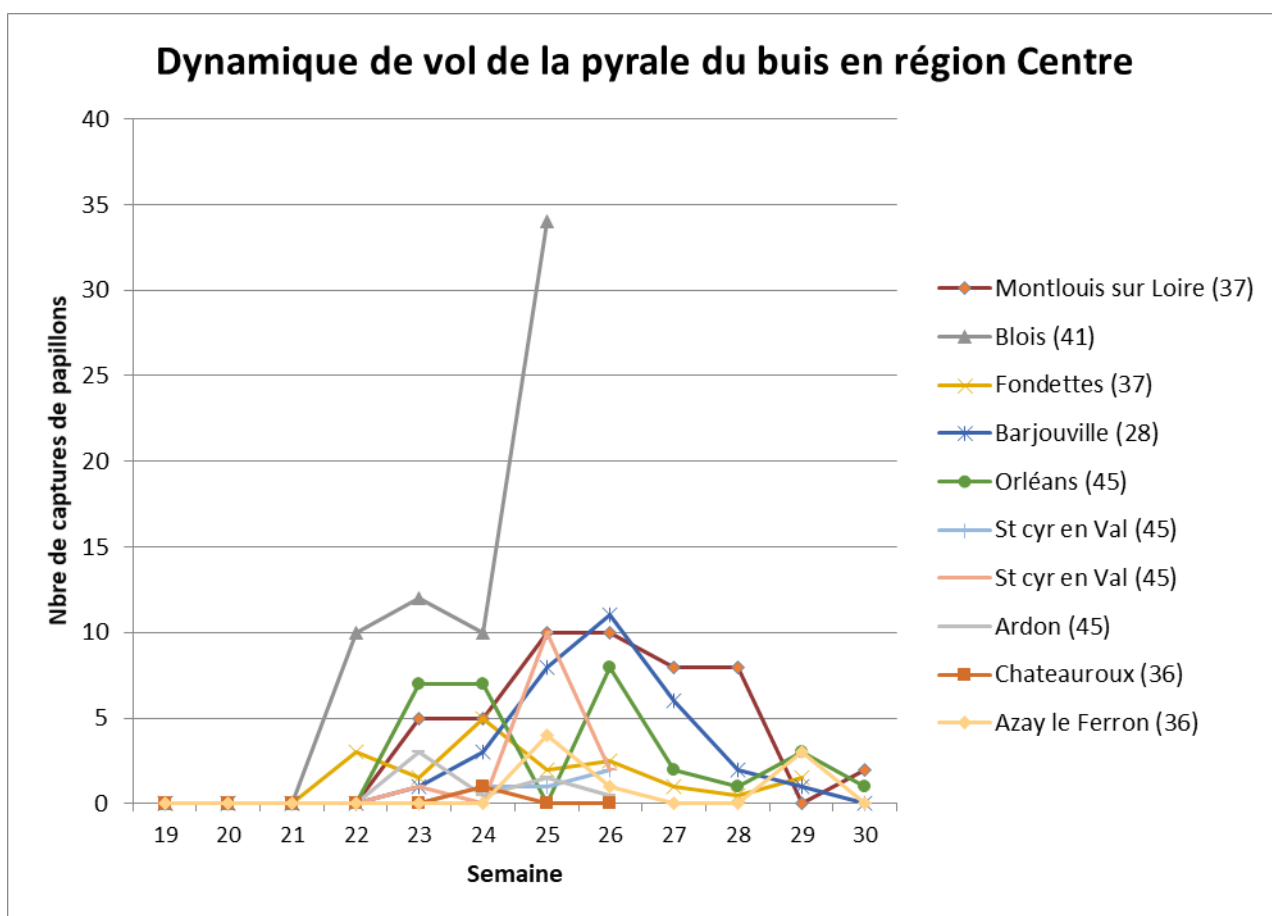
#### Principe et situation du piégeage en région Centre Val de Loire

Afin de suivre l'évolution de ce ravageur, plusieurs pièges à phéromones ont été disposés sur certains sites infestés.

Le principe du piège à phéromone consiste à diffuser dans l'environnement des phéromones femelles de synthèse afin d'attirer les mâles. Dans le cadre du suivi de la pyrale du buis, ce mode de piégeage nous permettra de détecter l'apparition des premiers papillons et donc de suivre la dynamique des populations afin de déployer d'autres méthodes de lutte (par exemple, réaliser un traitement biologique).

### Situation du réseau de piégeage 2017

Plusieurs pièges ont été installés dans la région en partenariat avec le BSV Horti-Pépinières.



#### Etat général

Depuis le dernier bulletin de fin juin, on observe une diminution du nombre de captures. Sur les 2 dernières semaines (29 et 30), les papillons piégés sont peu nombreux (moins de 5 papillons par piège et par semaine). Cela laisserait présager que l'on arrive à la fin du 1<sup>er</sup> vol (à confirmer dans les prochaines semaines).

#### Prévision

**Le risque de pontes et donc de chenilles redevient faible** pour les prochains jours. Nous ne devrions plus tarder à observer les nymphoses.

#### Méthodes alternatives et préconisations

**Pour plus d'information sur les méthodes de lutte, se référer au bulletin de conseil n°4**

## Chenille processionnaire du pin

#### Contexte d'observations

Le vol des papillons est actuellement en cours.

## Prochain bulletin semaine 34

Directeur de publication : Jean-Pierre LEVEILLARD, Président de la Chambre régionale d'agriculture du Centre Val de Loire  
13 avenue des Droits de l'Homme - 45921 ORLEANS

Ce bulletin est produit à partir d'observations ponctuelles. Il donne une tendance de la situation sanitaire régionale, qui ne peut pas être transposée telle quelle à la parcelle.  
La Chambre régionale d'agriculture du Centre dégage donc toute responsabilité quant aux décisions prises par les agriculteurs pour la protection de leurs cultures

Action pilotée par les Ministères chargés de l'agriculture et de l'écologie avec l'appui financier de l'agence française de la biodiversité, par les crédits issus de la redevance pour pollution diffuses attribués au financement du plan Ecophyto 2