



HORTICULTURE-PÉPINIÈRE

N°02

du 02/04/2020

Rédacteur

Coralie PETITJEAN
CDHR Centre Val de Loire

Observateurs

CDHRC, CERDYS, CFAAD du Loiret, Chartres Métropole, EARL Javoy Plantes Pépinières, SAS HortiSologne, La Belle Grange, LEGTA Tours Fondettes, Les Trois Chênes, Pépinières Crosnier, Pépinières Loiseau, Pépinières des Pinelles, SCEA Simier, SNC Neilz

Directeur de publication :

Philippe NOYAU, Président de la Chambre régionale d'agriculture du Centre-Val de Loire

13 avenue des Droits de l'Homme - 45921 ORLÉANS

Ce bulletin est produit à partir d'observations ponctuelles. Il donne une tendance de la situation sanitaire régionale, qui ne peut pas être transposée telle quelle à la parcelle.

La Chambre régionale d'agriculture du Centre-Val de Loire dégage donc toute responsabilité quant aux décisions prises par les agriculteurs pour la protection de leurs cultures.

Action du plan Ecophyto piloté par les ministères en charge de l'agriculture, de l'écologie, de la santé et de la recherche, avec l'appui technique et financier de l'Office français de la Biodiversité

**ABONNEZ-VOUS GRATUITEMENT
AUX BSV DE LA RÉGION CENTRE-VAL DE LOIRE**

<http://bsv.centre.chambagri.fr/>

SOMMAIRE








EN BREF	2
RAVAGEURS EN HORTICULTURE	3
BOURRACHE	3
IMPATIENS	3
PELARGONIUM	4
CAMPANULES	5
RAVAGEURS EN PEPINIÈRE	5
ABELIA	5
HEUCHÈRES	6
GERANIUM SANGUINEUM	6
LAVANDES	7
ROSIERS	7
AUXILIAIRES	9
PIÉGEAGE	10
OUTILS DISPONIBLES	11

ÉTAT SANITAIRE DES CULTURES

Ce BSV reprend les observations réalisées lors des semaines 13 et 14.

	Cultures	Ravageurs	Auxiliaires	Maladies / Virus / Bactérioses	Evolution S13 et S14	Nombre de parcelles observées
Horti	Bourrache	Pucerons	Parasitoïdes		+	1
	Impatiens	Pucerons	Parasitoïdes		-	3
	Pelargonium	Pucerons	Parasitoïdes		=	1
Pépi	Abelia	Pucerons	Coccinelles		=	1
	Campanules	Pucerons	<i>Macrolophus</i>		+	3
	<i>Geranium sanguineum</i>	Pucerons		Oïdium	=	1
	Heuchères	Aleurodes			=	2
		Pucerons	<i>Macrolophus</i>		-	
	Lavandes	Chrysomèle			-	1
Rosiers	Pucerons			Oïdium	-	2

Légende

	Pas d'attaque		Absence
	Attaques légères		Présence ponctuelle
	Quelques attaques		Présence généralisée
	Fortes attaques		

ANALYSE DU RISQUE RAVAGEURS

T°C	5	10	15	20	25	30	35	40	Risque
Aleurodes									
Pucerons									

Gamme de température des prochains jours (45)

RAVAGEURS EN HORTICULTURE

BOURRACHE

Type de production :

Hors sol – sous abris

Contexte d'observations :

Une parcelle conduite en Protection Biologique Intégrée est observée. Les plants sont en conteneurs de 3 L.

PUCERONS

Etat général

Des pucerons sont observés. La parcelle est atteinte à hauteur de 50%.

Analyse du risque

Les populations augmentent. Les prévisions météorologiques des prochains jours annoncent des températures maximales de 21°C. Les températures optimales de développement du pucerons sont de 25 - 30°C, le risque est donc **modéré**.

Restez vigilant.



Puceron aptère

IMPATIENS

Type de production :

Hors sol – sous abris

Contexte d'observations :

Trois parcelles conduites en Lutte Intégrée sont observées. Les plants sont en godets de 9 cm.

PUCERONS

Etat général

Des pucerons sont observés. Une parcelle est atteinte à hauteur de 10%.

Analyse du risque

Les populations diminuent. Les prévisions météorologiques des prochains jours annoncent des températures maximales de 21°C. Les températures optimales de développement du pucerons sont de 25 - 30°C, le risque est donc **modéré**.

Restez vigilant.



Pucerons

PELARGONIUM

Type de production :

Hors sol – sous abris

Contexte d'observations :

Deux parcelles conduites en Lutte Intégrée sont observées. Les plants sont en godets de 9 cm.

PUCERONS

Etat général

Des pucerons sont observés. L'une des parcelles est atteinte à hauteur de 10%.

Analyse du risque

Les premiers individus apparaissent. Les prévisions météorologiques des prochains jours annoncent des températures maximales de 21°C. Les températures optimales de développement du pucerons sont de 25 - 30°C, le risque est donc **modéré**.

Restez vigilant.



Puceron aptère

RAVAGEURS EN PEPINIERE

ABELIA

Type de production :

Hors sol

Contexte d'observations :

Une parcelle conduite en Lutte Raisonnée est observée. Les plants sont en pots de 3 L.

PUCERONS

Etat général

Des pucerons sont observés sur 15% de la parcelle.

Analyse du risque

Les prévisions météorologiques des prochains jours annoncent des températures maximales de 21°C. Les températures optimales de développement du pucerons sont de 25 - 30°C, le risque est donc **modéré**.

Restez vigilant.



Puceron aptère

CAMPANULES

Type de production :

Hors sol - sous abris

Contexte d'observations :

Trois parcelles conduites en Protection Biologique Intégrés sont observées. Les plants sont en pots de 3 L.

PUCERONS

Etat général

Des pucerons sont observés. L'une des parcelles est atteinte à 100%, une deuxième à 50%, et la dernière n'est pas touchée.

Analyse du risque

Les population augmentent et les prévisions météorologiques des prochains jours annoncent des températures maximales de 21°C. Les températures optimales de développement du pucerons sont de 25 - 30°C, le risque est donc **modéré**.

Restez vigilant.



Pucerons

GERANIUM SANGUINEUM

Type de production :

Hors sol - sous abris

Contexte d'observations :

Une parcelle conduite en Lutte Raisonnée est observée. Les plants sont en pots de 3 L.

PUCERONS

Etat général

Des pucerons sont observés sur 60% de la parcelle.

Analyse du risque

Les prévisions météorologiques des prochains jours annoncent des températures maximales de 21°C. Les températures optimales de développement du pucerons sont de 25 - 30°C, le risque est donc **modéré**.

Restez vigilant.



Puceron aptère

OÏDIUM

Etat général

Des symptômes sont observés sur 30% de la parcelle, principalement de vieux symptômes.

Analyse du risque

Les prévisions météorologiques des prochains jours annoncent un temps instable, le risque est donc modéré.

Restez vigilant.



Oidium sur Geranium

HEUCHÈRES

Type de production :

Hors sol - sous abris

Contexte d'observations :

Deux parcelles conduites en Protection Biologique Intégrée sont observées. Les plants sont en pots de 3 L.

PUCERONS

Etat général

Des pucerons sont observés sur 100% des parcelles, et notamment des colonies.

Analyse du risque

Les prévisions météorologiques des prochains jours annoncent des températures maximales de 21°C. Les températures optimales de développement du pucerons sont de 25 - 30°C, le risque est donc **modéré**.

Restez vigilant.



Pucerons sur Heuchères

ALEURODES

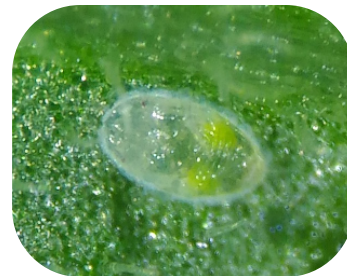
Etat général

Des aleurodes sont observés sur 10% de la parcelle.

Analyse du risque

Les prévisions météorologiques des prochains jours annoncent des températures maximales de 21°C. Les températures optimales de développement du pucerons sont de 25 - 30°C, le risque est donc **modéré**.

Restez vigilant.



Larve d'aleurodes

LAVANDES

Type de production :

Hors sol - sous abris

Contexte d'observations :

Une parcelle conduite en Protection Biologique Intégrée est observée. Les plants sont en pots de 3 L.

CHRYSOMÈLE

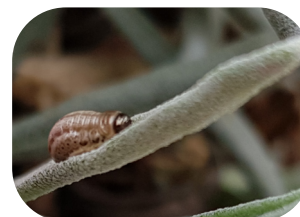
Etat général

Des larves sont observées sur 4% de la parcelle.

Analyse du risque

Les prévisions météorologiques des prochains jours annoncent des températures maximales de 21°C. Le risque est modéré.

Restez vigilant.



Chrysomèle américaine sur Lavande
Larve et adulte

ROSIERS

Type de production :

Hors sol - sous abris

Contexte d'observations :

Deux parcelles conduites en Protection Biologique Intégrée sont observées. Les plants sont en pots de 3 L.

PUCERONS

Etat général

Des pucerons sont observés sur 100% des parcelles, et notamment des colonies.

Analyse du risque

Les prévisions météorologiques des prochains jours annoncent des températures maximales de 21°C. Les températures optimales de développement du pucerons sont de 25 - 30°C, le risque est donc **modéré**.

Restez vigilant.



Colonie de pucerons sur Rosier

OÏDIUM

Etat général

Des symptômes d'oïdium sont observés sur 15% de la parcelle, principalement de vieux symptômes.

Analyse du risque

Les prévisions météorologiques des prochains jours annoncent un temps instable, le risque est donc modéré.

Restez vigilant.



Oïdium sur Rosiers

AUXILIAIRES

MOMIES DE PUCERONS

Des momies sont observées sur de nombreuses cultures. Une larve de parasitoïde se développe à l'intérieur de ces pucerons momifiés à la suite d'une piqûre d'un parasitoïde. Lorsque la larve est mature, elle sort de la momie et l'adulte peut à son tour tuer de nombreux autres pucerons.



Plusieurs types de momies existent dont des momies dorées (grâce à un parasitoïde du genre *Aphidius*, photo de gauche), des momies brunes ou encore des momies sur un « coussin » (grâce à un parasitoïde du genre *Praon*, photo de droite). Des adultes *Aphidius* ont été observés, notamment dans les cultures de Bourrache, Impatiens et *Pelargonium*.

COCCINELLES

Les larves de coccinelles sont des prédatrices de pucerons efficaces, pouvant se nourrir jusqu'à 400 pucerons par jour. De nombreuses espèces existent telles que la coccinelle à 7 points (*Adalia bipunctata* = indigène) ou les coccinelles asiatiques (*Harmonia axyridis* = de différentes couleurs avec un nombre de points variable).



Coccinelles au stade œuf, larve, nymphe et adulte (de gauche à droite)

Des coccinelles (oeufs, larves et adultes) sont observées cette semaine sur *Abelia*.

MACROLOPHUS

Macrolophus est une punaise miride polyphage. Elle s'attaque aux aleurodes préférentiellement (jusqu'à 40 oeufs, 20 pupariums et 5 adultes par jour) mais également aux acariens, aux pucerons, aux œufs et larves de Lépidoptères, ainsi qu'au thrips. Toutefois, en l'absence de proies, elles peuvent se nourrir de la sève de la plante et occasionner des dégâts.



Source : Koppert

Des larves de *Macrolophus* ont été observées, notamment dans les cultures de vivaces : Campanules et Heuchères.

PIÉGEAGE

La date de début du piégeage est indicative, elle peut varier en fonction de chaque entreprise.

Duponchelia fovealis

Cultures :

Plantes annuelles, Cyclamen, Chrysanthèmes et plantes de pépinière

Début du piégeage en mars

Du fait du contexte sanitaire, les observations ne sont pas encore disponible.



Tordeuse de l'oeillet, *Cacoecimorpha pronubana*

Cultures :

Plantes de pépinière

Début du piégeage en avril



Pyrale du buis, *Cydalima perspectalis*

Cultures :

Buis et autres plantes de pépinière

Début du piégeage à la mi-avril

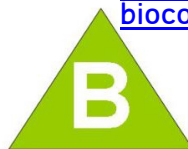
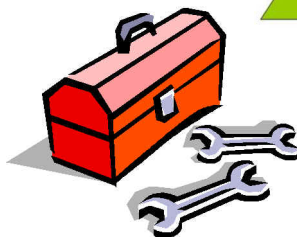


OUTILS DISPONIBLES

Des **mesures prophylactiques** sont possibles avec une bonne gestion de l'arrosage et de l'aération, permettant de réduire l'humidité ambiante. C'est par exemple le cas pour les maladies fongiques telles que l'**anthracnose** ou le **mildiou**.



Des **méthodes alternatives** sont disponibles. La taille des apex les plus touchés permet de diminuer la pression. La **lutte biologique** à l'aide d'auxiliaires (coccinelles prédatrices, cécidomyies prédatrices, larves de syrphes, larve de chrysope, ...) peut également être mise en place. De plus, des **plantes anémophiles** peuvent être disposées au sein des parcelles pour attirer les auxiliaires.



Des Outils d'Aide à la Décision avec la pose de panneaux chromatiques englués **bleus** permettent de piéger les individus de **thrips** ailés et de détecter leur présence.

Des solutions de **biocontrôle** existent. Vous pouvez consulter la note de service DGAL/SDQSPU/2020-194 du 12/03/2020, listant les produits de biocontrôle en suivant ce lien : <https://ecophytopic.fr/proteger/liste-des-produits-de-biocontrole>

Des Outils d'Aide à la Décision avec la pose de panneaux chromatiques englués **jaunes** permettent de piéger les ailés et détecter la présence de **pucerons**, **aleurodes**,

PROCHAIN BSV LE 16 AVRIL 2020

Si vous êtes intéressés pour réaliser des observations ou des piégeages, contactez l'animatrice du BSV Horticulture – Pépinières Coralie Petitjean au 06.30.49.67.07.

AVERTISSEMENT

Les informations collectées correspondent à des observations réalisées sur un **échantillon** de parcelles. L'analyse du risque présentée ici correspond ainsi au **risque potentiel** connu et ne tient pas compte de toutes les **spécificités géographiques** ni des **caractéristiques de votre exploitation**. Par conséquent, avant toute prise de décision, les informations ci-dessus doivent être **complétées par vos propres observations**.