



## HORTICULTURE-PEPINIERE

**N°06**

du 23/05/2019

### Rédacteur

Coralie PETITJEAN  
CDHR Centre Val de  
Loire

### Observateurs

CDHRC, CERDYS, CFAAD du  
Loiret, Chartres Métropole,  
EARL Javoy Plantes  
Pépinières, GAEC Horti  
Sologne, La Belle Grange,  
LEGTA Tours Fondettes, Les  
Trois Chênes, Pépinières  
Crosnier, Pépinières Loiseau,  
Pépinières des Pinelles,  
SCEA Simier, SNC Neilz

### Directeur de publication :

**Philippe NOYAU**, Président  
de la Chambre régionale  
d'agriculture du Centre-Val  
de Loire  
**13 avenue des Droits de  
l'Homme – 45921 ORLEANS**

Ce bulletin est produit à  
partir d'observations  
ponctuelles. Il donne une  
tendance de la situation  
sanitaire régionale, qui ne  
peut pas être transposée  
telle quelle à la parcelle.

La Chambre régionale  
d'agriculture du Centre-Val  
de Loire dégage donc toute  
responsabilité quant aux  
décisions prises par les  
agriculteurs pour la  
protection de leurs cultures.

*Action pilotée par le  
Ministère chargé de  
l'agriculture et le ministère  
chargé de l'écologie avec  
l'appui financier de l'AFB,  
par les crédits issus de la  
redevance pour pollutions  
diffuses attribués au  
financement du plan  
Ecophyto.*

## SOMMAIRE

<b>Etat sanitaire des cultures – En bref</b>	<b>1</b>
<b>HORTICULTURE</b>	<b>1</b>
Dahlia	1
Dipladenia	2
Impatiens	2
Petunia	2
Sauges	3
Verveines	3
<b>PEPINIERE</b>	<b>4</b>
Ceanothe	4
Choisya	4
Datura	4
Hedera	5
Heuchères	5
Hibiscus	6
Lavandes	6
Rosiers	6
<i>Trachelospermum jasminoides</i>	7
<b>Outils disponibles</b>	<b>7</b>
<b>PIEGEAGE</b>	<b>8</b>
<i>Piégeage pucerons</i>	8

# Etat sanitaire des cultures – En bref

	Cultures	Ravageurs	Auxiliaires	Maladies / Virus / Bactériose	Nombre de parcelles observées
Horti	Dahlia	Pucerons		Oïdium	1
	Dipladenia	Pucerons	Syrphes Momies		2
	Impatiens	Pucerons			1
	Petunia	Pucerons	Momies		1
	Sauges	Pucerons	Momies		2
	Verveines	Pucerons			1
Pépi	Ceanothe	Tétranyques			1
	Choisya	Tétranyques			1
	Datura	Tétranyques	Chrysopes		1
	Hedera	Pucerons			3
	Heuchères	Pucerons	Momies		2
	Hibiscus	Pucerons			1
	Lavandes	Cercopes			2
	Rosiers	Pucerons		Oïdium	4
	<i>Trachelospermum</i>	Thrips Pucerons			2

## Légende

	Pas d'attaque		Absence
	Attaques légères		Présence ponctuelle
	Quelques attaques		Présence généralisée
	Fortes attaques		

## HORTICULTURE

### DAHLIA

#### Type de production :

Hors sol – sous serre verre

#### Contexte d'observations :

Une parcelle de Dahlia conduite en Lutte Raisonnée est observée. Les cultures sont en pot de 9 cm.

#### PUCERONS (NON IDENTIFIES)

##### Etat général

Des colonies sont observées sur la parcelle de manière localisée. 35% de la parcelle est atteinte.

##### Analyse du risque

Les prévisions météorologiques des prochains jours annoncent des températures douces le matin et relativement chaudes dans l'après-midi. Les pucerons peuvent se développer dès 10°C, le risque reste donc **fort**. Restez vigilant.

#### OÏDIUM

##### Etat général

La parcelle est touchée sur 75%, les symptômes sont stables.

## Analyse du risque

Les prévisions météorologiques des prochains jours annoncent des températures douces le matin, relativement chaudes l'après-midi et une humidité relative d'environ 75%. Le risque reste **modéré**, restez vigilant.

## DIPLADENIA

### Type de production :

Hors sol – sous abri

### Contexte d'observations :

Deux parcelles de Dipladenia en pots de 13 conduites en Protection Biologique Intégrée sont observées.

## PUCERONS (*MACROSIPHUM*)

### Etat général

Les deux parcelles sont touchées. Des pucerons, avec présence de colonies, sont observés sur 88% de la première parcelle. Des individus isolés sont observés sur la deuxième.

### Analyse du risque

Les populations sont en hausse et les prévisions météorologiques des prochains jours annoncent des températures relativement chaudes l'après-midi, propices à un fort développement des pucerons. Le risque est donc **fort**. Restez vigilant.

## SYRPHES (STADE ŒUF)

### Etat général

Des œufs de syrphes sont observés sur les cultures. Lors de leur éclosion, les larves peuvent dévorer jusqu'à 25 pucerons par jour.



*Syrphe adulte*

## MOMIES DE PUCERONS

### Etat général

Des momies sont observées sur les parcelles, permettant un contrôle naturel des populations.

## IMPATIENS

### Type de production :

Hors sol – sous abri

### Contexte d'observations :

Une parcelle d'Impatiens en pots de 13 conduite en Protection Biologique Intégrée est observée.

## PUCERONS (NON IDENTIFIES)

### Etat général

Des foyers d'individus de pucerons sont observés. 8% des parcelles sont atteintes, avec présence de quelques individus isolés.

### Analyse du risque

Les populations sont en hausse et les prévisions météorologiques des prochains jours annoncent des températures relativement chaudes l'après-midi, propices à un fort développement des pucerons. Le risque est donc **fort**. Restez vigilant.

## PETUNIA

### Type de production :

Hors sol – sous abri

### Contexte d'observations :

Une parcelle d'Impatiens en pots de 13 conduite en Protection Biologique Intégrée est observée.

## PUCERONS (NON IDENTIFIES)

### Etat général

La totalité de la parcelle est touchée.

### Analyse du risque

Les populations sont en hausse et les prévisions météorologiques des prochains jours annoncent des températures relativement chaudes l'après-midi, propices à un fort développement des pucerons. Le risque est donc **fort**. Restez vigilant.

## SAUGES

### Type de production :

Hors sol – sous abri

### Contexte d'observations :

Deux parcelles de Sauges en pots de 10 conduites en Protection Biologique Intégrée ou Lutte Raisonnée sont observées.

## PUCERONS

### Etat général

Les deux parcelles sont attaquées sur la totalité de la surface, les populations sont stables.

### Analyse du risque

Les populations sont stables mais les prévisions météorologiques des prochains jours annoncent des températures relativement chaudes l'après-midi. Le risque est donc **fort**. Restez vigilant.

## MOMIES DE PUCERONS

### Etat général

Des momies sont observées sur les parcelles, permettant un contrôle naturel des populations.



*Momie de puceron*

## VERVEINES

### Type de production :

Hors sol – sous abri

### Contexte d'observations :

Une parcelle conduite en lutte raisonnée est observée. Les plants sont en godets.

## PUCERONS

### Etat général

Des individus isolés sont observés, sur environ 40% de la parcelle.

### Analyse du risque

Les prévisions météorologiques des prochains jours annoncent des températures relativement chaudes l'après-midi. Le risque est donc **fort**. Restez vigilant.

## CEANOTHE

### Type de production :

Hors sol – sous abri

### Contexte d'observations :

Une parcelle de Ceanothe en pots de 3 L, conduite en Protection Biologique Intégrée, est observée.

#### ACARIENS TETRANYQUES

### Etat général

40% de la parcelle est atteinte. Des foyers d'individus isolés sont observés mais aucune toile.

### Analyse du risque

Les prévisions météorologiques des prochains jours annoncent des températures relativement chaudes l'après-midi. Les acariens tétranyques pouvant se développer dès 15°C, le risque est donc **fort** sous abris. Restez vigilant.



*Acarien tétranyque adulte*

## CHOISYA

### Type de production :

Hors sol – sous abri

### Contexte d'observations :

Une parcelle de Choisya en pots de 3 L, conduite en Lutte Raisonnée, est observée.

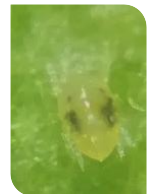
#### ACARIENS TETRANYQUES

### Etat général

20% de la parcelle est atteinte. Des foyers d'individus isolés sont observés mais aucune toile.

### Analyse du risque

Les prévisions météorologiques des prochains jours annoncent des températures relativement chaudes l'après-midi. Les acariens tétranyques pouvant se développer dès 15°C, le risque est donc **fort** sous abris. Restez vigilant.



*Acarien tétranyque adulte*

## DATURA

### Type de production :

Hors sol – sous serre verre

### Contexte d'observations :

Une parcelle de Datura en pots de 3 L, conduite en Protection Biologique Intégrée, est observée.

#### ACARIENS TETRANYQUES

### Etat général

100% de la parcelle est atteinte. Des foyers d'individus de tous stades sont observés sur Datura mais aucune toile. Des dégâts sont également observés.

### Analyse du risque

Les prévisions météorologiques des prochains jours annoncent des températures relativement chaudes l'après-midi. Les acariens tétranyques pouvant se développer dès 15°C, le risque est donc **fort** sous abris. Restez vigilant.



*Acarien tétranyque adulte*

## CHRYSOPES

### Etat général

Des larves sont observées sur les cultures. Une larve peut consommer jusqu'à 50 pucerons par jour.



*Larve de chrysope prédatant un puceron*

## HEDERA

### Type de production :

Hors sol – sous abris

### Contexte d'observations :

Trois parcelles conduites en Protection Biologique Intégrée sont observées. Les plants sont en pots de 2 L.

## PUCERONS

### Etat général

Une parcelle est atteinte sur 33% de la surface, les populations sont en hausse.

### Analyse du risque

Les populations sont en hausse et les prévisions météorologiques des prochains jours annoncent des températures relativement chaudes l'après-midi. Le risque est donc **fort**. Restez vigilant.

## HEUCHERES

### Type de production :

Hors sol – sous abris

### Contexte d'observations :

Deux parcelles conduites en Protection Biologique Intégrée sont observées. Les plants sont en pots de 2 L.

## PUCERONS (NON IDENTIFIES)

### Etat général

Des individus isolés ainsi que des colonies sont observés sur 50% de la surface de la première parcelle, les populations sont en baisse.

### Analyse du risque

Les populations sont en baisses mais les prévisions météorologiques des prochains jours annoncent des températures relativement chaudes l'après-midi. Le risque est donc **fort**. Restez vigilant.

## MOMIES DE PUCERONS

### Etat général

Des momies sont observées sur les parcelles, permettant un contrôle naturel des populations.



*Momie de puceron*

## HIBISCUS

### Type de production :

Hors sol – sous abris

### Contexte d'observations :

Une parcelle conduite en Protection Biologique Intégrée est observée. Les plants sont en pots de 3 L.

#### PUCERONS (NON IDENTIFIES)

### Etat général

Des individus isolés sont observés sur 20% de la surface de la parcelle.

### Analyse du risque

Les prévisions météorologiques des prochains jours annoncent des températures relativement chaudes l'après-midi. Le risque est donc **fort**. Restez vigilant.

## LAVANDES

### Type de production :

Hors sol – extérieur

### Contexte d'observations :

Deux parcelles de Lavandes en pots de 7,5 L conduites en Protection Biologique Intégrée et Lutte Raisonnée sont observées.

#### CERCOPE

### Etat général

Les deux parcelles sont atteintes à hauteur de 12,5%.

### Analyse du risque

Les populations sont en baisse, le risque reste **faible**.



« Crachats de coucou » sur Lavandes

## ROSIERS

### Type de production :

Hors sol – sous abris

### Contexte d'observations :

Quatre parcelles conduites en lutte raisonnée sont observées. Les plants sont en pots de 3 L.

#### PUCERONS (MACROSIPHUM ROSAE + NON IDENTIFIES)

### Etat général

Des attaques de pucerons en foyers sont observées sur les cultures. Des individus isolés ainsi que des colonies sont observées. 100% des parcelles sont atteintes.

### Analyse du risque

Les prévisions météorologiques des prochains jours annoncent des températures relativement chaudes l'après-midi. Le risque est donc **fort**. Restez vigilant.



*M. rosae* sur rosiers

#### OÏDIUM

### Etat général

Des symptômes d'oïdium sont observés sur 50% de la surface.

### Analyse du risque

Les prévisions météorologiques des prochains jours annoncent des températures douces le matin, relativement chaudes l'après-midi et une humidité relative d'environ 75%. Le risque reste **modéré**, restez vigilant.

# TRACHELOSPERMUM JASMINOIDES

## Type de production :

Hors sol – sous abris

## Contexte d'observations :

Deux parcelles conduites en Protection Biologique Intégrée est observée. Les plants sont en pots de 3 L.

### PUCERONS (*APHIS FABAE*)

#### Etat général

Une seule parcelle est atteinte. Des individus isolés ainsi que des colonies sont observés sur 14% de la parcelle.

#### Analyse du risque

Les populations sont en hausse et les prévisions météorologiques des prochains jours annoncent des températures relativement chaudes l'après-midi. Le risque est donc **fort**. Restez vigilant.

### THRIPS

#### Etat général

Une seule parcelle est atteinte. Des individus de tous stades sont observés sur 38% de la parcelle.

#### Analyse du risque

Les prévisions météorologiques des prochains jours annoncent des températures douces le matin et relativement chaudes l'après-midi. Les thrips se développant dès 15-20°C, le risque est **fort**. Restez vigilant.

## Outils disponibles

Des **mesures prophylactiques** sont possibles avec une bonne gestion de l'arrosage et de l'aération, permettant de réduire l'humidité ambiante. C'est par exemple le cas dans le cas de plants atteints **d'antracnose** ou encore **de mildiou**.

Des **Outils d'Aide à la Décision** avec la pose de panneaux chromatiques englués jaunes permettent de piéger les ailés et détecter la présence de **pucerons**, **aleurodes**, ....



Des **Outils d'Aide à la Décision** avec la pose de panneaux chromatiques englués **bleus** permettent de piéger les individus de **thrips** ailés et de détecter leur présence.




Des **méthodes alternatives** sont disponibles. La taille des apex les plus touchés permet de diminuer la pression. La lutte biologique à l'aide d'auxiliaires (coccinelles prédatrices, cécidomyies prédatrices, larves de syrphes, larve de chrysope, ...) peut également être mise en place. De plus, des plantes anémophiles peuvent être disposées au sein des parcelles pour attirer les auxiliaires.



Des solutions de **biocontrôle** existent. Vous pouvez consulter la note de service DGAL/SDQSPV/2019-219 du 27/03/2019, listant les produits de biocontrôle en suivant ce lien : <https://info.agriculture.gouv.fr/gedei/site/bo-agri/instruction-2019-219>



# PIEGEAGE

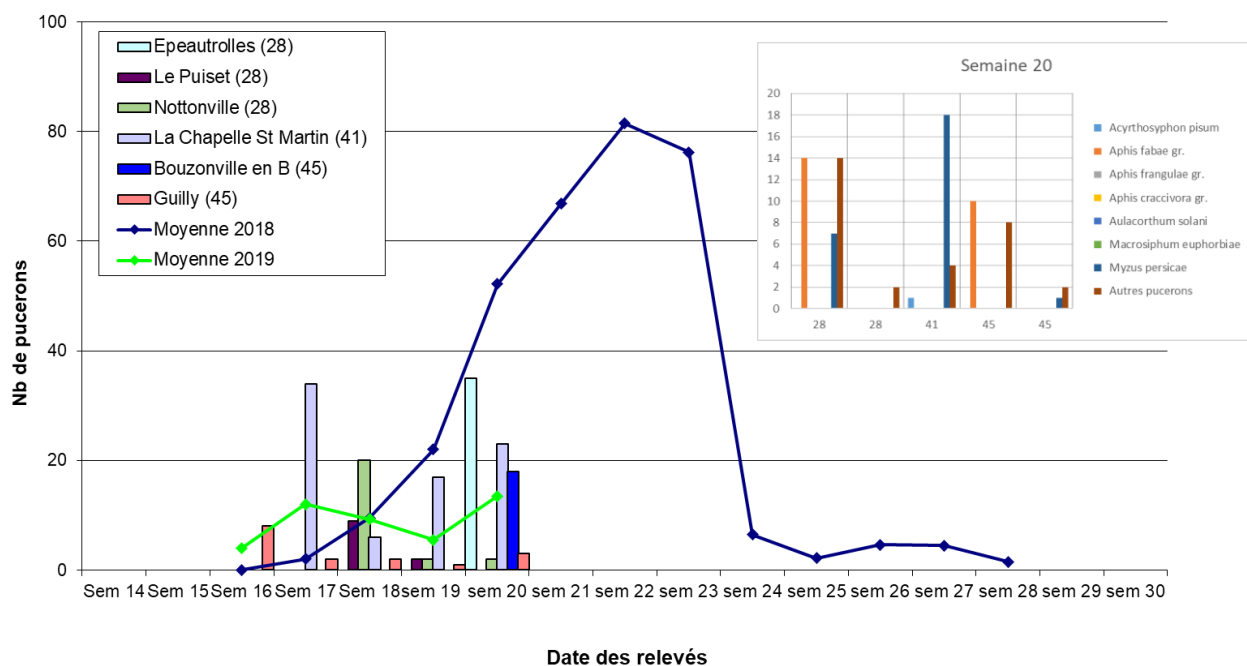
Papillons	Cultures - date de début piégeage *	Comptage	Seuil de nuisibilité
 <b>Duponchelia fovealis</b>	Plantes annuelles, Cyclamens, Chrysanthèmes et plantes de pépinière - Mars	4 adultes piégés (1 site - Loiret) Pas de dégâts visibles - 4 sites observateurs	<b>Restez vigilant</b>
 <b>Tordeuse de l'œillet</b> <b>Cacoecimorpha pronubana</b>	Plantes de pépinière - Avril	1 adulte piégé (1 site - Loiret) Dégâts visibles - 3 sites observateurs	<b>Restez vigilant</b>
 <b>Pyrale du buis</b> <b>Cydalima perspectalis</b>	Buis et autres plantes de pépinières - Mi-avril	0 adultes piégés Observation de chenilles Dégâts visibles - 5 sites observateurs	<b>Restez vigilant</b>

\* La date de début du piégeage est indicative, elle peut varier en fonction de chaque entreprise.

## PIEGEAGE PUCERONS

Cette rubrique est rédigée sur la base des piégeages pucerons réalisés sur pomme de terre dans le cadre du BSV.

**Evolution des populations de pucerons en 2019 (comparaison captures moyennes 2018)**  
**nombre de pucerons dans les pièges chromatiques (cuvette jaune)**



Les populations piégées sont inférieures à l'année dernière à la même date. Les températures actuelles sont en effet moins propices au développement des populations que l'année dernière à la même période.

## PROCHAIN BSV : LE 06 JUIN 2019

Si vous êtes intéressés pour réaliser des observations ou des piégeages, contactez l'animatrice du BSV  
Horticulture – Pépinières Coralie Petitjean au 06.30.49.67.07.

## AVERTISSEMENT

Les informations collectées correspondent à des observations réalisées sur un **échantillon** de parcelles. L'analyse du risque présentée ici correspond ainsi au **risque potentiel** connu et ne tient pas compte de toutes les **spécificités géographiques** ni des **caractéristiques de votre exploitation**. Par conséquent, avant toute prise de décision, les informations ci-dessous doivent être **complétées par vos propres observations**.



**ABONNEZ-VOUS GRATUITEMENT  
AUX BSV DE LA RÉGION CENTRE-VAL DE LOIRE**

<http://bsv.centre.chambagri.fr/>

