



HORTICULTURE-PEPINIERE

N°05

du 10/05/2019

Rédacteur

Coralie PETITJEAN
CDHR Centre Val de
Loire

Observateurs

CDHRC, CERDYS, CFAAD du
Loiret, Chartres Métropole,
EARL Javoy Plantes
Pépinières, GAEC Horti
Sologne, La Belle Grange,
LEGTA Tours Fondettes, Les
Trois Chênes, Pépinières
Crosnier, Pépinières Loiseau,
Pépinières des Pinelles,
SCEA Simier, SNC Neilz

Directeur de publication :

Philippe NOYAU, Président
de la Chambre régionale
d'agriculture du Centre-Val
de Loire

**13 avenue des Droits de
l'Homme – 45921 ORLEANS**

Ce bulletin est produit à
partir d'observations
ponctuelles. Il donne une
tendance de la situation
sanitaire régionale, qui ne
peut pas être transposée
telle quelle à la parcelle.

La Chambre régionale
d'agriculture du Centre-Val
de Loire dégage donc toute
responsabilité quant aux
décisions prises par les
agriculteurs pour la
protection de leurs cultures.

*Action pilotée par le
Ministère chargé de
l'agriculture et le ministère
chargé de l'écologie avec
l'appui financier de l'AFB,
par les crédits issus de la
redevance pour pollutions
diffuses attribués au
financement du plan
Ecophyto.*

**ABONNEZ-VOUS GRATUITEMENT
AUX BSV DE LA RÉGION CENTRE-VAL DE LOIRE**

<http://bsv.centre.chambagri.fr/>

SOMMAIRE

Etat sanitaire des cultures – En bref	1
HORTICULTURE	1
Dahlia	1
Dipladenia	2
Fuchsia	2
Impatiens	2
Sauges	3
Verveines	3
PEPINIERE	4
Datura	4
Hedera	4
Heuchères	5
Lavandes	5
Rosiers	5
Trachelospermum jasminoides	6
Outils disponibles	7
PIEGEAGE	7
Piégeage pucerons	8

Etat sanitaire des cultures – En bref

	Cultures	Ravageurs	Auxiliaires	Maladies / Virus / Bactériose	Nombre de parcelles observées
Horti	Dahlia	Pucerons		Oïdium	2
	Dipladenia	Pucerons			2
	Fuschia	Pucerons			2
		Thrips			
	Impatiens	Pucerons			1
	Sauges	Pucerons	Momies		2
	Verveines			Oïdium	1
Pépi	Datura	Tétranyques			1
	Hedera	Tétranyques		Anthracnose	3
	Heuchères	Pucerons			2
	Lavandes	Cercopes			2
		Pucerons			
	Rosiers	Pucerons		Oïdium	4
	Trachelospermum	Tétranyques			2
Pucerons					

	Pas d'attaque		Absence
	Attaques légères		Présence ponctuelle
	Quelques attaques		Présence généralisée
	Fortes attaques		

HORTICULTURE

DAHLIA

Type de production :

Hors sol – sous serre verre

Contexte d'observations :

Deux parcelles de Dahlia conduite en Protection Biologique Intégrée et une en Lutte Raisonnée sont observées. Dans les deux cas, les cultures sont en pot de 9 cm.

PUCERONS (NON IDENTIFIES)

Etat général

Des colonies sont observées sur l'une des parcelles de manière localisée. 35% de la parcelle est atteinte.

Analyse du risque

Les prévisions météorologiques des prochains jours annoncent des températures fraîches le matin mais douces dans l'après-midi. Les pucerons peuvent se développer dès 10°C, le risque reste donc **fort**. Restez vigilant.

OÏDIUM

Etat général

Une seule parcelle est touchée, sur 75%.

Analyse du risque

Les prévisions météorologiques des prochains jours annoncent des températures fraîches le matin, douces l'après-midi et une humidité relative d'environ 60%. Le risque reste **modéré**, restez vigilant.

DIPLADENIA

Type de production :

Hors sol – sous abri

Contexte d'observations :

Deux parcelles de Dipladenia en pots de 13 conduites en Protection Biologique Intégrée sont observées.

PUCERONS (NON IDENTIFIES)

Etat général

Une seule parcelle est touchée. Des pucerons, avec présence de colonies, sont observés sur 65% de la parcelle.

Analyse du risque

Les populations sont en baisses mais les prévisions météorologiques des prochains jours annoncent des températures relativement douces l'après-midi. Les pucerons pouvant se développer dès 10°C, le risque est donc **fort**. Restez vigilant.

FUCHSIA

Type de production :

Hors sol – sous abri

Contexte d'observations :

Deux parcelles de Fuchsia en pots de 9 conduites en Lutte Raisonnée sont observées.

PUCERONS (NON IDENTIFIES)

Etat général

Des foyers d'individus de pucerons sont observés. 50% des parcelles sont atteintes, avec présence de colonies.

Analyse du risque

Les populations sont en baisses mais les prévisions météorologiques des prochains jours annoncent des températures relativement douces l'après-midi. Les pucerons pouvant se développer dès 10°C, le risque est donc **fort**. Restez vigilant.



Puceron aptère

THRIPS

Etat général

Des larves et adultes de thrips sont observés. 50% des parcelles sont atteintes.

Analyse du risque

Les prévisions météorologiques des prochains jours annoncent des températures relativement douces l'après-midi. Les thrips pouvant se développer dès 15°C, le risque est donc **fort** sous abris. Restez vigilant.

IMPATIENS

Type de production :

Hors sol – sous abri

Contexte d'observations :

Une parcelle d'Impatiens en pots de 13 conduite en Protection Biologique Intégrée est observée.

PUCERONS (NON IDENTIFIES)

Etat général

Des foyers d'individus de pucerons sont observés. 4% des parcelles sont atteintes, avec présence de quelques individus isolés.

Analyse du risque

Les populations sont en baisses mais les prévisions météorologiques des prochains jours annoncent des températures relativement douces l'après-midi. Les pucerons pouvant se développer dès 10°C, le risque est donc **fort**. Restez vigilant.

SAUGES

Type de production :

Hors sol – sous abri

Contexte d'observations :

Deux parcelles de Sauges en pots de 10 conduites en Protection Biologique Intégrée ou Lutte Raisonnée sont observées.

PUCERONS

Etat général

Les deux parcelles sont attaquées sur la totalité de la surface. Toutefois, les populations sont en légère baisse.

Analyse du risque

Les populations sont en baisses mais les prévisions météorologiques des prochains jours annoncent des températures relativement douces l'après-midi. Les pucerons pouvant se développer dès 10°C, le risque est donc **fort**. Restez vigilant.



Momie de puceron

MOMIES DE PUCERONS

Etat général

Des momies sont observées sur les parcelles, permettant un contrôle naturel des populations.

VERVEINES

Type de production :

Hors sol – sous abri

Contexte d'observations :

Une parcelle conduite en lutte raisonnée est observée. Les plants sont en godets.

OÏDIUM

Etat général

Des symptômes d'oïdium sont observés. 10% de la parcelle est atteinte.

Analyse du risque

Les prévisions météorologiques des prochains jours annoncent des températures fraîches le matin, douces l'après-midi et une humidité relative d'environ 60%. Le risque reste **modéré**, restez vigilant.

DATURA

Type de production :

Hors sol – sous serre verre

Contexte d'observations :

Une parcelle de Datura en pots de 3 L, conduite en Protection Biologique Intégrée, est observée.

ACARIENS TETRANYQUES

Etat général

100% de la parcelle est atteinte. Des foyers d'individus de tous stades sont observés sur Datura mais aucune toile. Des dégâts sont également observés.

Analyse du risque

Les prévisions météorologiques des prochains jours annoncent des températures relativement douces l'après-midi. Les acariens tétranyques pouvant se développer dès 15°C, le risque est donc **fort** sous abris. Restez vigilant.



Acarien tétranyque adulte

HEDERA

Type de production :

Hors sol – sous abris

Contexte d'observations :

Trois parcelles conduites en Protection Biologique Intégrée sont observées. Les plants sont en pots de 2 L.

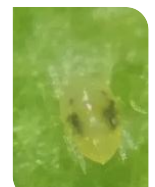
ACARIENS TETRANYQUES

Etat général

Toutes les parcelles sont touchées. Quelques d'individus sont observés de manière localisée, sur 15% des parcelles avec présence de toiles pour chacune.

Analyse du risque

Les prévisions météorologiques des prochains jours annoncent des températures relativement douces l'après-midi. Les acariens tétranyques pouvant se développer dès 15°C, le risque est donc **fort** sous abris. Restez vigilant.



Acarien tétranyque adulte

ANTHRACNOSE

Etat général

8% de la parcelle présente des symptômes.

Analyse du risque

Les prévisions météorologiques des prochains jours annoncent des températures relativement douces l'après-midi et une atmosphère humide à environ 60%. Le risque reste donc **fort** sous abris, bien que la présence de symptômes diminue. Restez vigilant.

HEUCHERES

Type de production :

Hors sol – sous abris

Contexte d'observations :

Deux parcelles conduites en Protection Biologique Intégrée sont observées. Les plants sont en pots de 2 L.

PUCERONS (NON IDENTIFIES)

Etat général

Des individus isolés ainsi que des colonies sont observés sur 67% de la surface de la première parcelle. Sur l'autre, la totalité de la parcelle est atteinte.

Analyse du risque

Les populations sont en baisses mais les prévisions météorologiques des prochains jours annoncent des températures relativement douces l'après-midi. Les pucerons pouvant se développer dès 10°C, le risque est donc **fort**. Restez vigilant.

LAVANDES

Type de production :

Hors sol – sous abris

Contexte d'observations :

Deux parcelles de Lavandes en pots de 7,5 L conduites en Protection Biologique Intégrée et Lutte Raisonnée sont observées.

CERCOPE

Etat général

Les deux parcelles sont atteintes à hauteur de 17%.

Analyse du risque

Les populations sont en baisse, le risque reste **faible**.



« Crachats de coucou » sur Lavandes

ROSIERS

Type de production :

Hors sol – sous abris

Contexte d'observations :

Quatre parcelles conduites en lutte raisonnée sont observées. Les plants sont en pots de 3 L.

PUCERONS (MACROSIPHUM ROSAE + NON IDENTIFIES)

Etat général

Des attaques de pucerons en foyers sont observées sur les cultures. Des individus isolés ainsi que des colonies sont observées. 100% des parcelles sont atteintes.

Analyse du risque

Les populations sont en baisses mais les prévisions météorologiques des prochains jours annoncent des températures relativement douces l'après-midi. Les pucerons pouvant se développer dès 10°C, le risque est donc **fort**. Restez vigilant.



M. rosae sur rosiers

OÏDIUM

Etat général

Des symptômes d'oïdium sont observés sur 50% de la surface.

Analyse du risque

Les prévisions météorologiques des prochains jours annoncent des températures fraîches le matin, douces l'après-midi et une humidité relative d'environ 60%. Le risque reste **modéré**, restez vigilant.

TRACHELOSPERMUM JASMINOIDES

Type de production :

Hors sol – sous abris

Contexte d'observations :

Deux parcelles conduites en Protection Biologique Intégrée est observée. Les plants sont en pots de 3 L.

ACARIENS TETRANYQUES

Etat général

Une seule parcelle est atteinte. Quelques d'individus isolés sont observés sur 25% de la parcelle.

Analyse du risque

Les prévisions météorologiques des prochains jours annoncent des températures relativement douces l'après-midi. Les acariens tétranyques pouvant se développer dès 15°C, le risque est donc **fort** sous abris. Restez vigilant.



Acarien tétranyque adulte

PUCERONS (APHIS FABAE)

Etat général

Une seule parcelle est atteinte. Des individus isolés ainsi que des colonies sont observés sur 24% de la parcelle.

Analyse du risque

Les prévisions météorologiques des prochains jours annoncent des températures relativement douces l'après-midi. Les pucerons pouvant se développer dès 10°C, le risque est donc **fort**. Restez vigilant.

Outils disponibles

Des **mesures prophylactiques** sont possibles avec une bonne gestion de l'arrosage et de l'aération, permettant de réduire l'humidité ambiante. C'est par exemple le cas dans le cas de plants atteints **d'antracnose** ou encore **de mildiou**.

Des **Outils d'Aide à la Décision** avec la pose de panneaux chromatiques englués jaunes permettent de piéger les ailés et détecter la présence de **pucerons, aleurodes, ...**






Des **Outils d'Aide à la Décision** avec la pose de panneaux chromatiques englués **bleus** permettent de piéger les individus de **thrips** ailés et de détecter leur présence.

Des **méthodes alternatives** sont disponibles. La taille des apex les plus touchés permet de diminuer la pression. La lutte biologique à l'aide d'auxiliaires (coccinelles prédatrices, cécidomyies prédatrices, larves de syrphes, larve de chrysope, ...) peut également être mise en place. De plus, des plantes anémophiles peuvent être disposées au sein des parcelles pour attirer les auxiliaires.



Des solutions de **biocontrôle** existent. Vous pouvez consulter la note de service DGAL/SDQSPV/2019-219 du 27/03/2019, listant les produits de biocontrôle en suivant ce lien : <https://info.agriculture.gouv.fr/gedei/site/bo-agri/instruction-2019-219>

PIEGEAGE

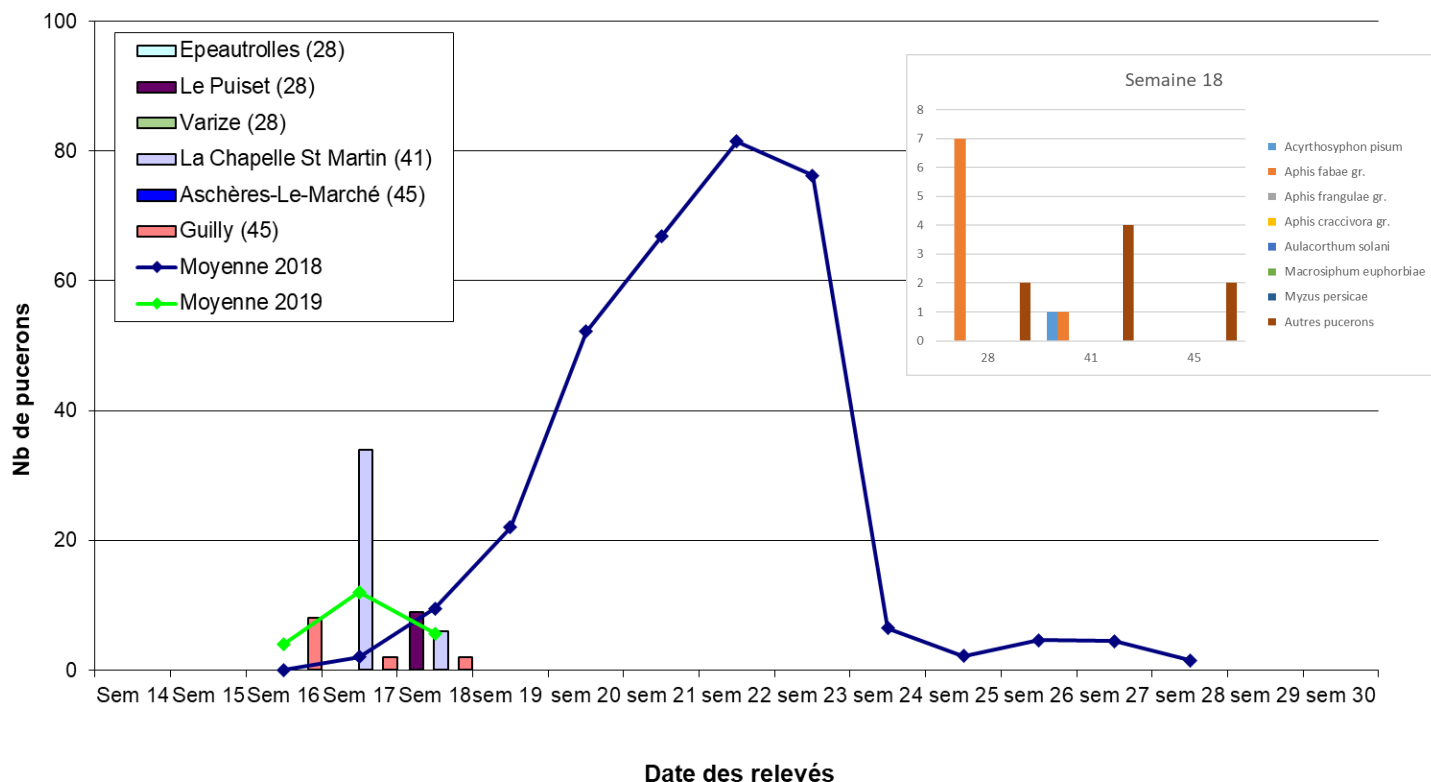
Papillons	Cultures - date de début piégeage *	Comptage	Seuil de nuisibilité
 Duponchelia fovealis	Plantes annuelles, Cyclamens, Chrysanthèmes et plantes de pépinière - Mars	2 adultes piégés (1 site - Loiret) Pas de dégâts visibles - 4 sites observateurs	Restez vigilant
 Tordeuse de l'œillet Cacoecimorpha pronubana	Plantes de pépinière - Avril	1 adulte piégé (1 site - Loiret) Dégâts visibles - 3 sites observateurs	Restez vigilant
 Pyrale du buis Cydalima perspectalis	Buis et autres plantes de pépinières - Mi-avril	0 adultes piégés Observation de chenilles Dégâts visibles - 5 sites observateurs	Restez vigilant

* La date de début du piégeage est indicative, elle peut varier en fonction de chaque entreprise.

PIEGEAGE PUCERONS

Cette rubrique est rédigée sur la base des piégeages pucerons réalisés sur pomme de terre dans le cadre du BSV.

Evolution des populations de pucerons en 2019 (comparaison captures moyennes 2018) nombre de pucerons dans les pièges chromatiques (cuvette jaune)



Les populations piégées sont inférieures à l'année dernière à la même date. Les températures actuelles sont en effet moins propices au développement des populations que l'année dernière à la même période.

PROCHAIN BSV : LE 23 MAI 2019

Si vous êtes intéressés pour réaliser des observations ou des piégeages, contactez l'animatrice du BSV
Horticulture – Pépinières Coralie Petitjean au 06.30.49.67.07.

AVERTISSEMENT

Les informations collectées correspondent à des observations réalisées sur un **échantillon** de parcelles. L'analyse du risque présentée ici correspond ainsi au **risque potentiel** connu et ne tient pas compte de toutes les **spécificités géographiques** ni des **caractéristiques de votre exploitation**. Par conséquent, avant toute prise de décision, les informations ci-dessous doivent être **complétées par vos propres observations**.