



HORTICULTURE-PEPINIERE

N°04

du 25/04/2019

Rédacteur

Coralie PETITJEAN
CDHR Centre Val de
Loire

Observateurs

CDHRC, CERDYS, CFAAD du
Loiret, Chartres Métropole,
EARL Javoy Plantes
Pépinières, GAEC Horti
Sologne, La Belle Grange,
LEGTA Tours Fondettes, Les
Trois Chênes, Pépinières
Crosnier, Pépinières Loiseau,
Pépinières des Pinelles,
SCEA Simier, SNC Neilz

Directeur de publication :

Philippe NOYAU, Président
de la Chambre régionale
d'agriculture du Centre-Val
de Loire
**13 avenue des Droits de
l'Homme – 45921 ORLEANS**

Ce bulletin est produit à
partir d'observations
ponctuelles. Il donne une
tendance de la situation
sanitaire régionale, qui ne
peut pas être transposée
telle quelle à la parcelle.

La Chambre régionale
d'agriculture du Centre-Val
de Loire dégage donc toute
responsabilité quant aux
décisions prises par les
agriculteurs pour la
protection de leurs cultures.

*Action pilotée par le
Ministère chargé de
l'agriculture et le ministère
chargé de l'écologie avec
l'appui financier de l'AFB,
par les crédits issus de la
redevance pour pollutions
diffuses attribués au
financement du plan
Ecophyto.*

**ABONNEZ-VOUS GRATUITEMENT
AUX BSV DE LA RÉGION CENTRE-VAL DE LOIRE**

<http://bsv.centre.chambagri.fr/>

SOMMAIRE

Etat sanitaire des cultures – En bref	1
HORTICULTURE	1
Dahlia	1
Dipladenia	2
Fuchsia	2
Impatiens	2
Petunia	3
Sauges	3
Verveines	4
PEPINIERE	4
Datura	4
Geranium	4
Hedera	5
Heuchères	5
Lavandes	5
Rosiers	6
<i>Trachelospermum jasminoides</i>	6
Outils disponibles	7
PIEGEAGE	7
<i>Piégeage pucerons</i>	8

Etat sanitaire des cultures – En bref

	Cultures	Ravageurs	Auxiliaires	Maladies / Virus / Bactériose	Nombre de parcelles observées
Horti	Dahlia	Pucerons		Oïdium	2
	Dipladenia	Pucerons			3
	Fuschia	Pucerons			2
	Impatiens	Pucerons			1
	Petunia	Thrips		Oïdium	3
	Sauges	Pucerons	Momies	Mildiou	2
	Verveines	Pucerons			1
Pépi	Datura	Tétranyques			1
	Geranium	Pucerons			3
	Hedera	Pucerons		Anthraxnose	1
	Heuchères	Pucerons			2
	Lavandes	Cercopes			2
	Rosiers	Pucerons			4
	<i>Trachelospermum</i>	Tétranyques			2

Légende

	Pas d'attaque		Absence
	Attaques légères		Présence ponctuelle
	Quelques attaques		Présence généralisée
	Fortes attaques		

HORTICULTURE

DAHLIA

Type de production :

Hors sol – sous serre verre

Contexte d'observations :

Deux parcelles de Dahlia conduite en Protection Biologique Intégrée et une en Lutte Raisonnée sont observées. Dans les deux cas, les cultures sont en pot de 9 cm.

PUCERONS (NON IDENTIFIES)

Etat général

Des colonies sont observées sur l'une des parcelles. 40% de la parcelle est atteinte.

Analyse du risque

Les prévisions météorologiques des prochains jours annoncent des températures relativement fraîches. Toutefois, les pucerons peuvent se développer dès 10°C et les populations sont en hausse, le risque reste donc **fort**. Restez vigilant.

OÏDIUM

Etat général

Une seule parcelle est touchée, sur 75%.

Analyse du risque

Les prévisions météorologiques des prochains jours annoncent des températures fraîches. En serre toutefois, le risque est **modéré**, restez vigilant.

DIPLADENIA

Type de production :

Hors sol – sous abri

Contexte d'observations :

Trois parcelles de Dipladenia en pots de 13 conduites en Protection Biologique Intégrée sont observées.

PUCERONS (NON IDENTIFIES)

Etat général

Deux parcelles sont touchées. Des pucerons sont observés sur 50% de la première et quelques individus localisés sont observés sur la deuxième. La troisième parcelle est saine.

Analyse du risque

Les prévisions météorologiques des prochains jours annoncent des températures relativement fraîches. Toutefois, les pucerons peuvent se développer dès 10°C et les populations sont en hausse, le risque reste donc **fort**. Restez vigilant.

FUCHSIA

Type de production :

Hors sol – sous abri

Contexte d'observations :

Deux parcelles de Fuchsia en pots de 9 conduites en Lutte Raisonnée sont observées.

PUCERONS (NON IDENTIFIES)

Etat général

Des foyers d'individus de pucerons sont observés. 50% des parcelles sont atteintes, avec présence de colonies.

Analyse du risque

Les prévisions météorologiques des prochains jours annoncent des températures relativement fraîches. Toutefois, les pucerons peuvent se développer dès 10°C et les populations sont en hausse, le risque reste donc **fort**. Restez vigilant.



Puceron aptère

IMPATIENS

Type de production :

Hors sol – sous abri

Contexte d'observations :

Une parcelle d'Impatiens en pots de 13 conduite en Protection Biologique Intégrée est observée.

PUCERONS (NON IDENTIFIES)

Etat général

Des foyers d'individus de pucerons sont observés. 2% des parcelles sont atteintes, avec présence de quelques individus isolés.

Analyse du risque

Les prévisions météorologiques des prochains jours annoncent des températures relativement fraîches. Toutefois, les pucerons peuvent se développer dès 10°C. Les populations sont stables mais le risque reste **modéré**. Restez vigilant.

PETUNIA

Type de production :

Hors sol – sous abri

Contexte d'observations :

Trois parcelles de Petunia en pots de 13 conduites en Protection Biologique Intégrée ou Lutte Raisonnée sont observées.

THRIPS

Etat général

Une seule parcelle est atteinte sur 15% de sa surface.

Analyse du risque

Les prévisions météorologiques des prochains jours annoncent des températures relativement fraîches et inférieures à 15°C. Les thrips peuvent se développer dès 15°C. Le risque est **faible** mais la vigilance doit être maintenue.



Thrips adulte

OÏDIUM

Etat général

Une seule parcelle est atteinte sur 10% de sa surface.

Analyse du risque

Les prévisions météorologiques des prochains jours annoncent des températures relativement fraîches et inférieures à 15°C. Le risque reste **modéré**. Restez vigilant.

SAUGES

Type de production :

Hors sol – sous abri

Contexte d'observations :

Deux parcelles de Sauges en pots de 10 conduites en Protection Biologique Intégrée ou Lutte Raisonnée sont observées.

PUCERONS

Etat général

Les deux parcelles sont attaquées sur la totalité de la surface.

Analyse du risque

Les prévisions météorologiques des prochains jours annoncent des températures relativement fraîches et inférieures à 15°C. Toutefois, les pucerons peuvent se développer dès 10°C et les populations sont en hausse. Le risque est donc **fort** et la vigilance doit être maintenue.

MILDIU

Etat général

Une seule parcelle est atteinte sur 50% de sa surface.

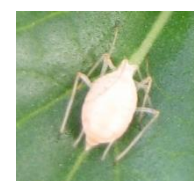
Analyse du risque

Les prévisions météorologiques des prochains jours annoncent des températures relativement fraîches et inférieures à 15°C. Le risque reste **modéré**. Restez vigilant.

MOMIES DE PUCERONS

Etat général

Une seule parcelle est atteinte sur toute sa surface. De nombreuses momies sont observées.



Momie de puceron

VERVEINES

Type de production :

Hors sol – sous abri

Contexte d'observations :

Une parcelle conduite en lutte raisonnée est observée. Les plants sont en godets.

PUCERONS (*AULACORTHUM SOLANI*, *MYZUS PERSICAE* ET *APHIS FABAE*)

Etat général

Des foyers d'individus de pucerons sont observés. 20% de la parcelle est atteinte, avec présence d'individus isolés.

Analyse du risque

Les prévisions météorologiques des prochains jours annoncent des températures relativement fraîches. Toutefois, les pucerons peuvent se développer dès 10°C et les populations sont en hausse, le risque reste donc **modéré**. Restez vigilant.



A. solani

PEPINIERE

DATURA

Type de production :

Hors sol – sous serre verre

Contexte d'observations :

Une parcelle de Datura en pots de 3 L, conduite en Protection Biologique Intégrée, est observée.

ACARIENS TETRANYQUES

Etat général

Quelques foyers d'individus de tous stades sont observés sur Datura de manière localisée mais aucune toile. Des dégâts sont également observés. 63% de la parcelle est atteinte.

Analyse du risque

Les prévisions météorologiques des prochains jours annoncent des températures relativement fraîches. Les acariens tétranyques se développent dès 15°C. Toutefois, les populations sont en hausse et sous abris, le risque reste **modéré**, restez vigilant.



Acarien tétranyque adulte

GERANIUM

Type de production :

Hors sol – sous abris

Contexte d'observations :

Trois parcelles conduites en Protection Biologique Intégrée et Lutte Raisonnée sont observées. Les plants sont en pots de 2 L.

PUCERONS

Etat général

Deux parcelles sont atteintes, à hauteur de 30% chacune. Des individus isolés sont observés.

Analyse du risque

Les prévisions météorologiques des prochains jours annoncent des températures relativement fraîches. Toutefois, les pucerons peuvent se développer dès 10°C, le risque reste donc **modéré**. Restez vigilant.

HEDERA

Type de production :

Hors sol – sous abris

Contexte d'observations :

Une parcelle conduite en Protection Biologique Intégrée est observée. Les plants sont en pots de 2 L.

ACARIENS TETRANYQUES

Etat général

Quelques d'individus sont observés de manière localisée, sur 8% de la parcelle.

Analyse du risque

Les prévisions météorologiques des prochains jours annoncent des températures relativement fraîches, inférieures à 15°C. Les populations sont stables et les acariens tétranyques peuvent se développer dès 15°C, mais le risque reste donc **modéré** sous abris. La vigilance doit être maintenue.



Acarien tétranyque adulte

ANTHRACNOSE

Etat général

33% de la parcelle présente des symptômes.

Analyse du risque

Les prévisions météorologiques des prochains jours annoncent des températures relativement fraîches et une atmosphère humide. Le risque est donc **fort** sous abris, bien que la présence de symptômes diminue. Restez vigilant.

HEUCHERES

Type de production :

Hors sol – sous abris

Contexte d'observations :

Deux parcelles conduites en Protection Biologique Intégrée sont observées. Les plants sont en pots de 2 L.

PUCERONS (NON IDENTIFIES)

Etat général

Des individus isolés ainsi que des colonies sont observés sur 30% de la surface de la première parcelle. Sur l'autre, la totalité de la parcelle est atteinte.

Analyse du risque

Les prévisions météorologiques des prochains jours annoncent des températures relativement fraîches. Toutefois, les pucerons peuvent se développer dès 10°C et les populations sont en hausse, le risque est donc **fort**. Restez vigilant.

LAVANDES

Type de production :

Hors sol – sous abris

Contexte d'observations :

Deux parcelles de Lavandes en pots de 7,5 L conduites en Protection Biologique Intégrée et Lutte Raisonnée sont observées.

CERCOPE

Etat général

Les deux parcelles sont atteintes à hauteur de 30%.

Analyse du risque

Les populations sont en hausse mais le risque reste **faible**.



« Crachats de coucou » sur Lavandes

ROSIERS

Type de production :

Hors sol – sous abris

Contexte d'observations :

Quatre parcelles conduites en lutte raisonnée sont observées. Les plants sont en pots de 3 L.

PUCERONS (MACROSIPHUM ROSAE)

Etat général

Des attaques de pucerons en foyers sont observées sur les cultures. Des individus isolés ainsi que des colonies sont observées. 100% des parcelles sont atteintes.

Analyse du risque

Les prévisions météorologiques des prochains jours annoncent des températures relativement fraîches. Toutefois, les populations sont en hausse et les pucerons peuvent se développer dès 10°C, le risque reste donc **fort** sous abri. Restez vigilant.



M. rosae sur rosiers

TRACHELOSPERMUM JASMINOIDES

Type de production :

Hors sol – sous abris

Contexte d'observations :

Deux parcelles conduites en Protection Biologique Intégrée est observée. Les plants sont en pots de 3 L.

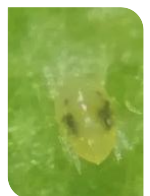
ACARIENS TETRANYQUES

Etat général

Une seule parcelle est atteinte. Quelques d'individus isolés et quelques œufs sont observés sur 36% de la parcelle.

Analyse du risque

Les prévisions météorologiques des prochains jours annoncent des températures relativement fraîches. Toutefois, les populations sont en hausse et les acariens tétranyques peuvent se développer dès 15°C, le risque reste donc **fort** sous abris. Restez vigilant.



Acarien tétranyque adulte

Outils disponibles

Des **mesures prophylactiques** sont possibles avec une bonne gestion de l'arrosage et de l'aération, permettant de réduire l'humidité ambiante. C'est par exemple le cas dans le cas de plants atteints d'**anthracnose** ou encore de **mildiou**.

Des **Outils d'Aide à la Décision** avec la pose de panneaux chromatiques englués jaunes permettent de piéger les ailés et détecter la présence de **pucerons**, **aleurodes**, ...






Des **Outils d'Aide à la Décision** avec la pose de panneaux chromatiques englués **bleus** permettent de piéger les individus de **thrips** ailés et de détecter leur présence.

Des **méthodes alternatives** sont disponibles. La taille des apex les plus touchés permet de diminuer la pression. La lutte biologique à l'aide d'auxiliaires (coccinelles prédatrices, cécidomyies prédatrices, larves de syrphes, larve de chrysope, ...) peut également être mise en place. De plus, des plantes anémophiles peuvent être disposées au sein des parcelles pour attirer les auxiliaires.



Des solutions de **biocontrôle** existent. Vous pouvez consulter la note de service DGAL/SDQSPV/2019-219 du 27/03/2019, listant les produits de biocontrôle en suivant ce lien : <https://info.agriculture.gouv.fr/gedei/site/bo-agri/instruction-2019-219>

PIEGEAGE

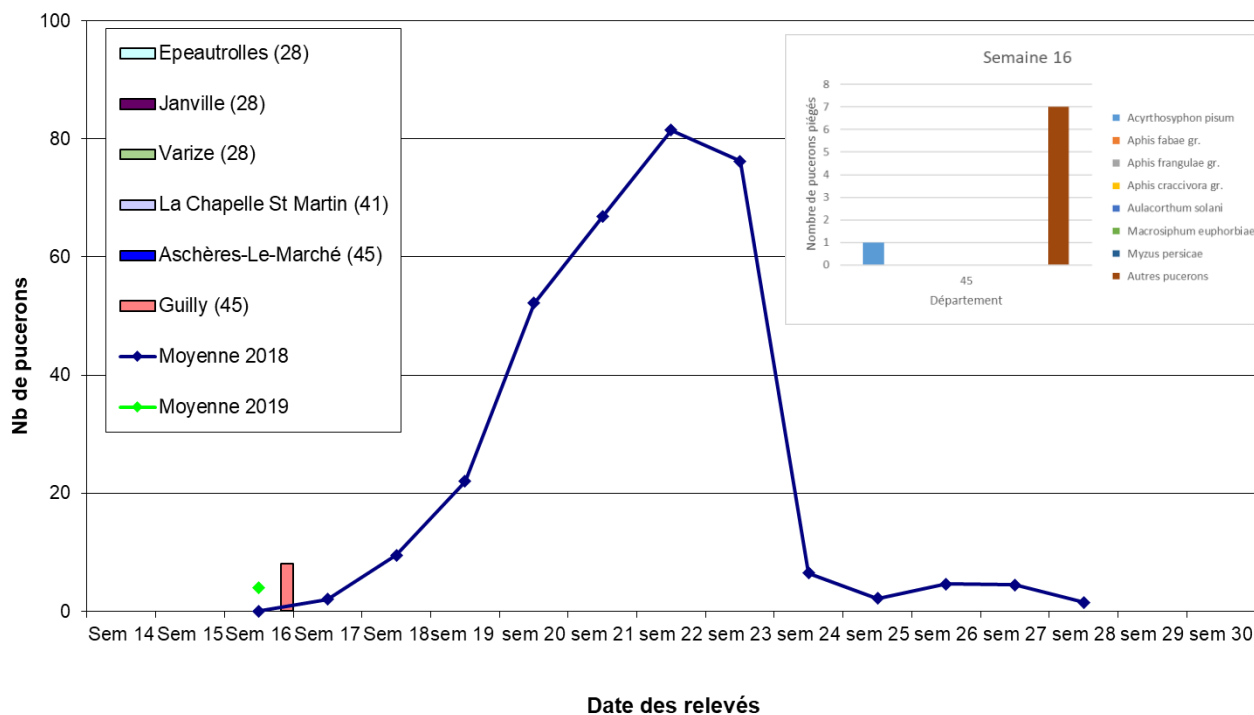
Papillons	Cultures - date de début piégeage *	Comptage	Seuil de nuisibilité
 Duponchelia fovealis	Plantes annuelles, Cyclamens, Chrysanthèmes et plantes de pépinière - Mars	0 adultes piégés Pas de dégâts visibles - sur 2 sites	Restez vigilant
 Tordeuse de l'œillet Cacoecimorpha pronubana	Plantes de pépinière - Avril	1 adulte piégé Dégâts visibles - sur 1 site	Restez vigilant
 Pyrale du buis Cydalima perspectalis	Buis et autres plantes de pépinières - Mi-avril	0 adultes piégés Pas de dégâts visibles - sur 1 site	Restez vigilant

* La date de début du piégeage est indicative, elle peut varier en fonction de chaque entreprise.

PIEGEAGE PUCERONS

Cette rubrique est rédigée sur la base des piégeages pucerons réalisés sur pomme de terre dans le cadre du BSV.

Evolution des populations de pucerons en 2019 (comparaison captures moyennes 2018) nombre de pucerons dans les pièges chromatiques (cuvette jaune)



Les populations piégées sont supérieures à l'année dernière à la même date. Les températures actuelles sont en effet propices au développement des populations.

PROCHAIN BSV : LE 10 MAI 2019

Si vous êtes intéressés pour réaliser des observations ou des piégeages, contactez l'animatrice du BSV Horticulture – Pépinières Coralie Petitjean au 06.30.49.67.07.

AVERTISSEMENT

Les informations collectées correspondent à des observations réalisées sur un **échantillon** de parcelles. L'analyse du risque présentée ici correspond ainsi au **risque potentiel** connu et ne tient pas compte de toutes les **spécificités géographiques** ni des **caractéristiques de votre exploitation**. Par conséquent, avant toute prise de décision, les informations ci-dessous doivent être **complétées par vos propres observations**.