



## HORTICULTURE-PEPINIERE

**N°03**

du 11/04/2019

**ABONNEZ-VOUS GRATUITEMENT  
AUX BSV DE LA RÉGION CENTRE-VAL DE LOIRE**

<http://bsv.centre.chambagri.fr/>

### Rédacteur

Coralie PETITJEAN  
CDHR Centre Val de  
Loire

### Observateurs

CDHRC, CERDYS, CFAAD du  
Loiret, Chartres Métropole,  
EARL Javoy Plantes  
Pépinières, GAEC Horti  
Sologne, La Belle Grange,  
LEGTA Tours Fondettes, Les  
Trois Chênes, Pépinières  
Crosnier, Pépinières Loiseau,  
Pépinières des Pinelles,  
SCEA Simier, SNC Neilz

### Directeur de publication :

**Philippe NOYAU**, Président  
de la Chambre régionale  
d'agriculture du Centre-Val  
de Loire

**13 avenue des Droits de  
l'Homme – 45921 ORLEANS**

Ce bulletin est produit à  
partir d'observations  
ponctuelles. Il donne une  
tendance de la situation  
sanitaire régionale, qui ne  
peut pas être transposée  
telle quelle à la parcelle.

La Chambre régionale  
d'agriculture du Centre-Val  
de Loire dégage donc toute  
responsabilité quant aux  
décisions prises par les  
agriculteurs pour la  
protection de leurs cultures.

*Action pilotée par le  
Ministère chargé de  
l'agriculture et le ministère  
chargé de l'écologie avec  
l'appui financier de l'AFB,  
par les crédits issus de la  
redevance pour pollutions  
diffuses attribués au  
financement du plan  
Ecophyto.*

## SOMMAIRE

<b>Etat sanitaire des cultures – En bref</b>	<b>1</b>
<b>HORTICULTURE</b>	<b>1</b>
<b>Dahlia</b>	<b>1</b>
<b>Dipladenia</b>	<b>2</b>
<b>Fuchsia</b>	<b>2</b>
<b>Impatiens</b>	<b>3</b>
<b>Verveines</b>	<b>3</b>
<b>PEPINIERE</b>	<b>4</b>
<b>Campanules</b>	<b>4</b>
<b>Datura</b>	<b>4</b>
<b>Geranium</b>	<b>4</b>
<b>Hedera</b>	<b>5</b>
<b>Heuchères</b>	<b>5</b>
<b>Lavandes</b>	<b>6</b>
<b>Lonicera</b>	<b>6</b>
<b>Rosiers</b>	<b>6</b>
<b>Trachelospermum jasminoides</b>	<b>7</b>
<b>Outils disponibles</b>	<b>7</b>
<b>PIEGEAGE</b>	<b>8</b>

## AVERTISSEMENT

Les informations collectées correspondent à des observations réalisées sur un échantillon de parcelles. L'analyse du risque présentée ici correspond ainsi au **risque potentiel** connu et ne tient pas compte de toutes les **spécificités géographiques** ni des **caractéristiques de votre exploitation**. Par conséquent, avant toute prise de décision, les informations ci-dessous doivent être **complétées par vos propres observations**.

# Etat sanitaire des cultures – En bref

	Cultures	Ravageurs	Auxiliaires	Maladies / Virus / Bactériose	Nombre de parcelles observées
Horti	Dahlia	Pucerons	Momies	Oïdium	2
		Thrips			
	Dipladenia	Pucerons			1
	Fuschia	Pucerons			3
		Thrips			
	Impatiens	Pucerons			1
Verveine	Thrips		Oïdium	2	
	Pucerons				
Pépi	Campanules	Pucerons			3
	Datura	Tétranyques	Chrysopes		1
	Geranium	Pucerons			2
		Aleurodes			
	Hedera	Tétranyques		Anthracnose	2
	Heuchères	Pucerons			2
	Lavandes	Cercopes			2
	Lonicera	Pucerons		Oïdium	2
	Rosiers	Pucerons			2
	Trachelospermum	Tétranyques			2

## Légende

	Pas d'attaque		Absence
	Attaques légères		Présence ponctuelle
	Quelques attaques		Présence généralisée
	Fortes attaques		

## HORTICULTURE

### DAHLIA

#### Type de production :

Hors sol – sous serre verre

#### Contexte d'observations :

Une parcelle de Dahlia conduite en Protection Biologique Intégrée et une en Lutte Raisonnée sont observées. Dans les deux cas, les cultures sont en pot de 9 cm.

#### PUCERONS (NON IDENTIFIES)

#### Etat général

Des colonies sont observées sur l'une des parcelles. 30% de la parcelle est atteinte.

#### Analyse du risque

Les prévisions météorologiques des prochains jours annoncent des températures relativement fraîches. Toutefois, les pucerons peuvent se développer dès 10°C, le risque reste donc **fort**. Restez vigilant.

## THRIPS

### Etat général

Une seule parcelle est touchée. Des larves et des adultes sont observés sur 25% de la parcelle.

### Analyse du risque

Les prévisions météorologiques des prochains jours annoncent des températures relativement fraîches. Les thrips peuvent se développer dès 15°C. En serre toutefois, le risque est **modéré**, restez vigilant.



*Thrips adulte*

## OÏDIUM

### Etat général

Une seule parcelle est touchée, sur 20%.

### Analyse du risque

Les prévisions météorologiques des prochains jours annoncent des températures relativement fraîches. En serre toutefois, le risque est **modéré**, restez vigilant.

## DIPLADENIA

### Type de production :

Hors sol – sous abri

### Contexte d'observations :

Une parcelle de Dipladenia en pots de 13 conduite en Protection Biologique Intégrée est observée.

## PUCERONS (NON IDENTIFIES)

### Etat général

Des foyers d'individus de pucerons sont observés. 33% des parcelles sont atteintes, avec présence de colonies.

### Analyse du risque

Les prévisions météorologiques des prochains jours annoncent des températures relativement fraîches. Toutefois, les pucerons peuvent se développer dès 10°C, le risque reste donc **fort**. Restez vigilant.

## FUCHSIA

### Type de production :

Hors sol – sous abri

### Contexte d'observations :

Trois parcelles de Fuchsia en pots de 9 conduites en Protection Biologique Intégrée ou Lutte Raisonnée sont observées.

## PUCERONS (NON IDENTIFIES)

### Etat général

Des foyers d'individus de pucerons sont observés. 35% des parcelles sont atteintes, avec présence de colonies.

### Analyse du risque

Les prévisions météorologiques des prochains jours annoncent des températures relativement fraîches. Toutefois, les pucerons peuvent se développer dès 10°C, le risque reste donc **fort**. Restez vigilant.



*Puceron aptère*

## IMPATIENS

### Type de production :

Hors sol – sous abri

### Contexte d'observations :

Une parcelle d'Impatiens en pots de 13 conduite en Protection Biologique Intégrée est observée.

## PUCERONS (NON IDENTIFIES)

### Etat général

Des foyers d'individus de pucerons sont observés. 2% des parcelles sont atteintes, avec présence de colonies.

### Analyse du risque

Les prévisions météorologiques des prochains jours annoncent des températures relativement fraîches. Toutefois, les pucerons peuvent se développer dès 10°C, le risque reste donc **modéré**. Restez vigilant.

## VERVEINES

### Type de production :

Hors sol – sous abri

### Contexte d'observations :

Une parcelle conduite en lutte raisonnée est observée. Les plants sont en godets.

## PUCERONS (*AULACORTHUM SOLANI*)

### Etat général

Des foyers d'individus de pucerons sont observés. 10% de la parcelle est atteinte, avec présence d'individus isolés.

### Analyse du risque

Les prévisions météorologiques des prochains jours annoncent des températures relativement fraîches. Toutefois, les pucerons peuvent se développer dès 10°C, le risque reste donc **modéré**. Restez vigilant.



*A. solani*

## THRIPS

### Etat général

Des larves et des adultes sont observés sur 35% de la parcelle.

### Analyse du risque

Les prévisions météorologiques des prochains jours annoncent des températures relativement fraîches. Les thrips peuvent se développer dès 15°C. En serre toutefois, le risque est **modéré**, restez vigilant.



*Thrips adulte*

## OÏDIUM

### Etat général

Quelques symptômes sont observés de manière localisée. 10% des parcelles sont atteintes.

### Analyse du risque

Du fait des conditions climatiques, le risque est **modéré**. Une vigilance forte doit être maintenue.

## CAMPANULES

### Type de production :

Hors sol – sous abris

### Contexte d'observations :

Trois parcelles de Campanules en pots de 2L, conduites en Protection Biologique Intégrée, sont observées.

## PUCERONS

### Etat général

Une seule parcelle est atteinte. Des individus isolés de pucerons sont observés sur 17% de la parcelle.

### Analyse du risque

Les prévisions météorologiques des prochains jours annoncent des températures relativement fraîches. Toutefois, les pucerons peuvent se développer dès 10°C, le risque reste donc **modéré**. Restez vigilant.

## DATURA

### Type de production :

Hors sol – sous serre verre

### Contexte d'observations :

Une parcelle de Datura en pots de 3 L, conduite en Protection Biologique Intégrée, est observée.

## ACARIENS TETRANYQUES

### Etat général

Quelques foyers d'individus de tous stades sont observés sur Datura de manière localisée mais aucune toile. Des dégâts sont également observés. 35% de la parcelle est atteinte.

### Analyse du risque

Les prévisions météorologiques des prochains jours annoncent des températures relativement fraîches. Les acariens tétranyques peuvent se développer dès 15°C. Sous abris toutefois, le risque reste **modéré**, restez vigilant.



*Acarien tétranyque adulte*

## CHRYSOPES

### Etat général

Quelques larves de chrysopes ont été observées au sein de la parcelle, prêtes à se nourrir des ravageurs présents sur la culture.



*Larve de chrysope*

## GERANIUM

### Type de production :

Hors sol – sous abris

### Contexte d'observations :

Deux parcelles conduites en Protection Biologique Intégrée et Lutte Raisonnée sont observées. Les plants sont en pots de 2 L.

## PUCERONS

### Etat général

Une seule parcelle est atteinte. Des individus isolés de pucerons sont observés sur 17% de la parcelle.

### Analyse du risque

Les prévisions météorologiques des prochains jours annoncent des températures relativement fraîches. Toutefois, les pucerons peuvent se développer dès 10°C, le risque reste donc **modéré**. Restez vigilant.

## ALEURODES

### Etat général

Une seule parcelle est atteinte. Des foyers d'individus sont observés sur 50% de la parcelle.

### Analyse du risque

Les prévisions météorologiques des prochains jours annoncent des températures relativement fraîches. Toutefois, les aleurodes peuvent se développer dès 10°C, le risque reste donc **modéré**. Restez vigilant.



*Aleurodes*

## HEDERA

### Type de production :

Hors sol – sous abris

### Contexte d'observations :

Deux parcelles conduites en Protection Biologique Intégrée sont observées. Les plants sont en pots de 2 L.

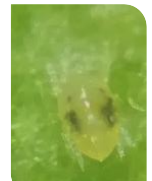
## ACARIENS TETRANYQUES

### Etat général

Une seule parcelle est atteinte. Quelques d'individus sont observés de manière localisée.

### Analyse du risque

Les prévisions météorologiques des prochains jours annoncent des températures relativement fraîches. Toutefois, les acariens tétranyques peuvent se développer dès 15°C, le risque reste donc **modéré** sous abris. Restez vigilant.



*Acarien tétranyque adulte*

## ANTHRACNOSE

### Etat général

Une seule parcelle est atteinte. 75% de la parcelle présente des symptômes.

### Analyse du risque

Les prévisions météorologiques des prochains jours annoncent des températures relativement fraîches et une atmosphère humide. Le risque est donc **fort** sous abris. Restez vigilant.

## HEUCHERES

### Type de production :

Hors sol – sous abris

### Contexte d'observations :

Deux parcelles conduites en Protection Biologique Intégrée sont observées. Les plants sont en pots de 2 L.

## PUCERONS (NON IDENTIFIES)

### Etat général

Des individus isolés ainsi que des colonies sont observés sur 30% de la surface de la parcelle.

### Analyse du risque

Les prévisions météorologiques des prochains jours annoncent des températures relativement fraîches. Toutefois, les pucerons peuvent se développer dès 10°C, le risque reste donc **modéré**. Restez vigilant.

## LAVANDES

### Type de production :

Hors sol – sous abris

### Contexte d'observations :

Deux parcelles de Lavandes en pots de 7,5 L conduites en Protection Biologique Intégrée et Lutte Raisonnée sont observées.

## CERCOPE

### Etat général

Les deux parcelles sont atteintes, à hauteur de 50% pour l'une et 20% pour l'autre.

### Analyse du risque

Le seuil n'est pas atteint, le risque est **faible**.



« Crachats de coucou » sur Lavandes

## LONICERA

### Type de production :

Hors sol – sous abris

### Contexte d'observations :

Deux parcelles conduites en Protection Biologique Intégrée et Lutte Raisonnée sont observées. Les plants sont en pots de 2 L.

## PUCERONS (NON IDENTIFIES)

### Etat général

Des individus isolés ainsi que des colonies sont observés sur 30% de la surface de la parcelle.

### Analyse du risque

Les prévisions météorologiques des prochains jours annoncent des températures relativement fraîches. Toutefois, les pucerons peuvent se développer dès 10°C, le risque reste donc **modéré**. Restez vigilant.

## OÏDIUM

### Etat général

Quelques symptômes sont observés de manière localisée. 10% des parcelles sont atteintes.

### Analyse du risque

Du fait des conditions climatiques, le risque est **modéré**. Une vigilance forte doit être maintenue.

## ROSIERS

### Type de production :

Hors sol – sous abris

## Contexte d'observations :

Trois parcelles conduites en lutte raisonnée sont observées. Les plants sont en pots de 3 L.

### PUCERONS (NON DETERMINES)

#### Etat général

Des attaques de pucerons en foyers sont observées sur les cultures. Des individus isolés ainsi que des colonies sont observées. Plus de 75% des parcelles sont atteintes.

#### Analyse du risque

Les prévisions météorologiques des prochains jours annoncent des températures relativement fraîches. Toutefois, les pucerons peuvent se développer dès 10°C, le risque reste donc **fort** sous abri. Restez vigilant.



*Pucerons sur rosiers*

## TRACHELOSPERMUM JASMINOIDES

#### Type de production :

Hors sol – sous abris

#### Contexte d'observations :

Deux parcelles conduites en Protection Biologique Intégrée est observée. Les plants sont en pots de 3 L.

### ACARIENS TETRANYQUES

#### Etat général

Une seule parcelle est atteinte. Quelques d'individus isolés et quelques œufs sont observés de manière localisée.

#### Analyse du risque

Les prévisions météorologiques des prochains jours annoncent des températures relativement fraîches. Toutefois, les acariens tétranyques peuvent se développer dès 15°C, le risque reste donc **modéré** sous abris. Restez vigilant.



*Acarien tétranyque adulte*

## Outils disponibles

Des **mesures prophylactiques** sont possibles avec une bonne gestion de l'arrosage et de l'aération, permettant de réduire l'humidité ambiante. C'est par exemple le cas dans le cas de plants atteints **d'antracnose**.

Des **Outils d'Aide à la Décision** avec la pose de panneaux chromatiques englués jaunes permettent de piéger les ailés et détecter la présence de **pucerons**, **aleurodes**, ....



Des **Outils d'Aide à la Décision** avec la pose de panneaux chromatiques englués **bleus** permettent de piéger les individus de **thrips** ailés et de détecter leur présence.




Des **méthodes alternatives** sont disponibles. La taille des apex les plus touchés permet de diminuer la pression. La lutte biologique à l'aide d'auxiliaires (coccinelles prédatrices, cécidomyies prédatrices, larves de syrphes, larve de chrysope, ...). De plus des plantes anémophiles peuvent être disposées au sein des parcelles pour attirer les auxiliaires.



Des solutions de **biocontrôle** existent. Vous pouvez consulter la note de service DGAL/SDQSPV/2019-219 du 27/03/2019, listant les produits de biocontrôle en suivant ce lien : <https://info.agriculture.gouv.fr/gedei/site/bo-agri/instruction-2019-219>



# PIEGEAGE

Papillons	Cultures - date de début piégeage *	Comptage	Seuil de nuisibilité
 <p><b><i>Duponchelia fovealis</i></b></p>	Plantes annuelles, Cyclamens, Chrysanthèmes et plantes de pépinière - Mars	3 adultes piégés en semaine 14 Pas de dégâts visibles - sur 1 site	<b>Vigilance importante</b>
 <p><b>Tordeuse de l'œillet</b> <b><i>Cacoecimorpha pronubana</i></b></p>	Plantes de pépinière - Avril	Non disponible pour le moment	<b>Restez vigilant</b>
 <p><b>Pyrale du buis</b> <b><i>Cydalima perspectalis</i></b></p>	Buis et autres plantes de pépinières - Mi-avril	Non disponible pour le moment	<b>Restez vigilant</b>

\* La date de début du piégeage est indicative, elle peut varier en fonction de chaque entreprise.

## PROCHAIN BSV : LE 25 AVRIL 2019

Si vous êtes intéressés pour réaliser des observations ou des piégeages, contactez l'animatrice du BSV  
Horticulture – Pépinières Coralie Petitjean au 06.30.49.67.07.