

Etat sanitaire des cultures

Cultures	Ravageurs	Auxiliaires	Maladies / virus / bactériose	Nb de parcelles observées
Pélargonium zonal	Pucerons Thrips Aleurodes		Rouille	2
Dipladenia				1
Fuchsia				1
Verveine				1

Légende :

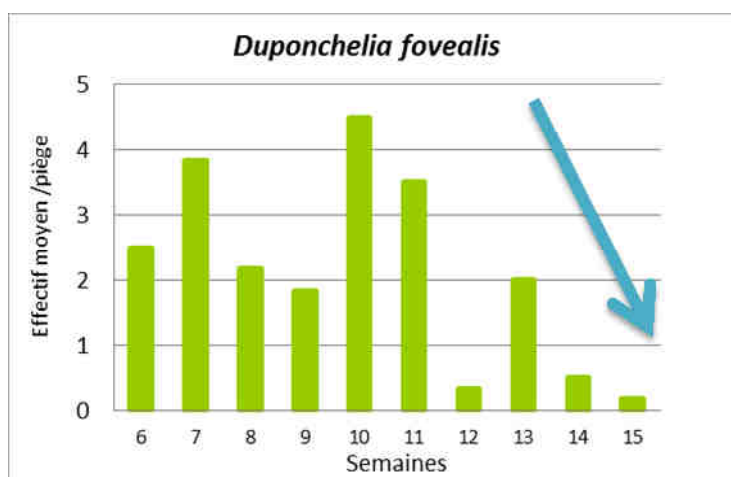
	Pas d'attaque		Absence
	Attaques légères		Présence ponctuelle
	Quelques attaques		Présence généralisée
	Fortes attaques		

Crédits photographiques : Violaine LE PERON excepté autre mention.

Piégeage

Contexte d'observations

Une entreprise réalise des piégeages ; 6 pièges sont en place dans différentes cultures : annuelles, semis, jeunes plants, Dipladénia, Pélargonium et géraniums (potées et pieds-mères).



Etat général

Les effectifs sont en forte diminution. Aucun dégât n'est signalé.

Eléments de biologie

Duponchelia fovealis s'attaque aux collets et racines des plantes. Il est préjudiciable pour les cultures de cyclamen, de Bégonia et de Kalanchoë. En trop grande proportion, il élargit sa gamme de plantes-hôtes. Il se conserve à l'extérieur des serres en période de faible production.

Seuil de nuisibilité et prévision

Le seuil de nuisibilité n'est pas atteint.

Méthodes alternatives

Lutte mécanique : à l'aide de pièges et de phéromones. Pour plus de précision, faites appel à votre conseiller.

Bulletin rédigé par la **Chambre d'Agriculture du Loiret** avec les observations des entreprises suivantes : *HORTI SOLOGNE, Lycée horticole de Blois, Lycée horticole de La Mouillère, SCEA Simier, Végétal Production, CFAAD Du Loiret, pépinières des Pinelles, pépinière de Gobson, pépinières Lavedeau, roses anciennes André Eve, Château de Villandry, Trois chênes, Pépinières Dupont Yves et CDHR Centre.*

Directeur de publication : Jean-Pierre LEVEILLARD, Président de la Chambre régionale d'agriculture du Centre
13 avenue des Droits de l'Homme - 45921 ORLEANS

Ce bulletin est produit à partir d'observations ponctuelles. Il donne une tendance de la situation sanitaire régionale, qui ne peut pas être transposée telle quelle à la parcelle. La Chambre régionale d'agriculture du Centre dégage donc toute responsabilité quant aux décisions prises par les agriculteurs pour la protection de leurs cultures

Action pilotée par le Ministère chargé de l'agriculture avec l'appui financier de l'ONEMA, par les crédits issus de la redevance pour pollution diffuses attribués au financement du plan Ecophyto 2018

Horticulture

Géranium lierre – Pélargonium zonal

Type de production : hors-sol – serre verre

Contexte d'observations

Deux parcelles sont observées avec une diversité de variétés ('Diabolo', 'Gloria', 'Calypso', 'Helena', 'Americana Pink') dans des pots de 2,5L. Les parcelles sont conduites en lutte raisonnée et en PBI

Pucerons (*Aulacorthum solani*) :

Etat général

Une entreprise est touchée. Dans celle-ci, 10% des plantes sont touchées ; les stades 'adulte isolé' et 'colonie sans dégât' sont présents. Le stade ailé n'est pas présent.

Eléments de biologie

Aulacorthum solani fait partie des pucerons observés en début de saison. Il est responsable de déformations du feuillage ; les substances qu'il sécrète sont toxiques pour les plantes.

Seuil de nuisibilité et prévision

Aucun dégât n'est signalé ; on est proche du seuil de nuisibilité. **La surveillance est impérative.**

Méthodes alternatives

Lutte biologique : à l'aide d'hyménoptères parasitoïdes et/ou d'auxiliaires prédateurs.

Lutte mécanique : taille.



Dégâts d'*Aulacorthum solani* sur pélargonium

Thrips (*Frankliniella occidentalis*) : deux individus adultes sont signalés sur culture. La population sur panneaux chromatiques est plus élevée : 19 individus. Le suivi avec les **Outils d'Aide à la Décision** (piégeage et comptage) est **important**.

Aleurodes des serres (*Trialeurodes vaporariorum*) : trois individus adultes sont signalés sur culture ; 11 individus sur panneaux chromatiques. Le suivi avec les **Outils d'Aide à la Décision** (piégeage et comptage) est **important**.



Aleurodes adultes

Rouille du pélargonium (*Puccinia pelargonii-zonalis*) :

Etat général

Une entreprise présente de la rouille ; moins de 5% des plantes sont concernées. **Le seuil de nuisibilité n'est pas atteint ; la surveillance est impérative.** Les premières journées ensoleillées et la présence de l'inoculum sont favorables au développement de la maladie.

Méthodes alternatives

Prophylaxie : gestion de l'arrosage, densité de culture, retrait des organes touchés.

Lutte génétique : sélection de cultivars moins sensibles.

Hors parcelle d'observation

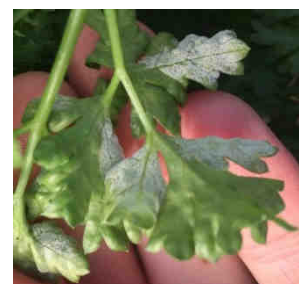
Les observations présentées ci-dessous sont réalisées par les conseillers du CDHR Centre. Les résultats sont issus des 154 observations faites à ce jour.

Cultures	Bioagresseurs	Intensité	Répartition	Nb d'observation
Verveine, reine marguerite, ageratum, dahlia, hibiscus, euphorbe	Fonte des semis, dépérissement	Moyenne à forte	Foyer	6
Thym, menthe, pétunia, chêne, thunbergia, glechoma, verveine, dahlia	Oïdium	Moyenne	Foyer	8
Persil, tomate, rosier, artichaut, impatiens	Mildiou	Forte	Généralisé	5
Begonia, betula	Botrytis	Forte	Généralisé	2
Campsis, abutilon, sauge, fuchsia, géranium	Pucerons	Moyenne	Généralisé	9
Fenouil, cerfeuil, oseille, menthe, chou	Pucerons	Faible	Localisé	5
Lantana	Acaris tetranychus	Forte	Généralisé	1
Elaeagnus	Psylle	Forte	Généralisé	1

Les conditions suivantes sont favorables aux maladies fongiques :

- les écarts de température entre matin et après-midi,
- l'eau stagnante,
- la température de l'eau d'arrosage,
- la forte densité de culture...

Mildiou sur persil



Nous recherchons des **entreprises observatrices** pour alimenter le BSV. Les cultures observées cette année sont :

Prévisionnel d'observation	
Cultures	
Pélargonium	Hibiscus
Verveine	<i>Viburnum tinus</i>
Pétunia	Photinia
Datura	Choisya
Fuchsia	Ceanothe
Chrysanthème	Trachelospermum
Rosier d'intérieur	Rosier de jardin

Piégeages
<i>Duponchelia fovealis</i>
Tordeuse de l'œillet
Pyrale du buis
<i>Lygus sp.</i>

Avantages du BSV :

- Aide à l'observation,
- Amélioration du suivi de culture,
- Outils d'observation fournis,
- Echanges avec d'autres observateurs,
- Formation des observateurs.



Abonnez-vous **gratuitement** aux BSV de la région Centre
<http://bsv.centre.chambagri.fr>

Prochain BSV : le 23 avril