

Céréales à paille

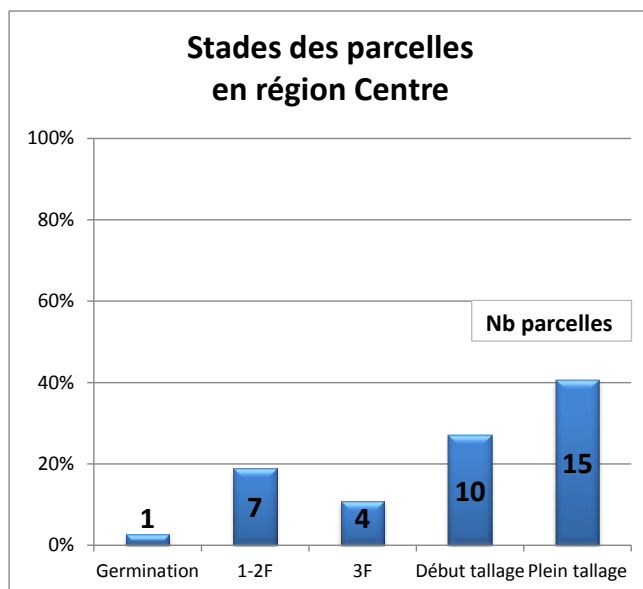
RESEAU 2014 - 2015

A l'heure actuelle, les observations ont été réalisées dans des parcelles semées. 27 pièges à cicadelles (présents sur ces parcelles entre le 21 et le 28 novembre) ont été relevés cette semaine.

STADES

Contexte d'observation

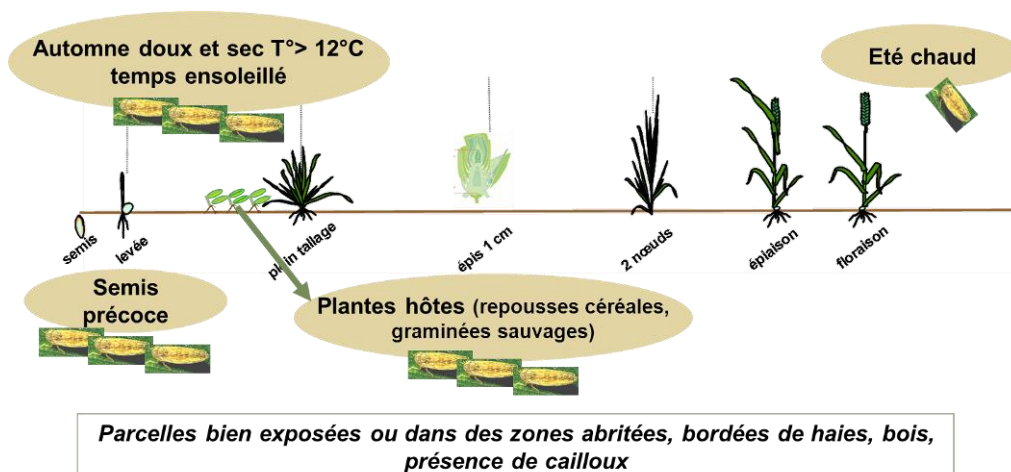
Cette semaine, parmi les 37 parcelles observées, la majorité des parcelles est au stade tallage (68%).



CICADELLES



Facteurs favorables aux cicadelles



Source : ARVALIS - Institut du végétal

Bulletin rédigé par ARVALIS - Institut du végétal avec la participation de la Chambre d'Agriculture de l'Indre et à partir des observations réalisées cette semaine par : AGRIAL, ARVALIS INSTITUT DU VEGETAL, AXEREAL, CA 18, CA 28, CA 36, CA 37, CA 41, CA 45, EPLEFPA DU CHER, LYCEE AGRICOLE DU CHESNOY, NUTRIPHYT, SCAEL, TERRENA POITOU, UCATA.

Directeur de publication : Jean-Pierre LEVEILLARD, Président de la Chambre régionale d'agriculture du Centre
13 avenue des Droits de l'Homme - 45921 ORLEANS

Ce bulletin est produit à partir d'observations ponctuelles. Il donne une tendance de la situation sanitaire régionale, qui ne peut pas être transposée telle quelle à la parcelle. La Chambre régionale d'agriculture du Centre dégage donc toute responsabilité quant aux décisions prises par les agriculteurs pour la protection de leurs cultures.

Action pilotée par le Ministère chargé de l'agriculture avec l'appui financier de l'ONEMA, par les crédits issus de la redevance pour pollution diffuses attribués au financement du plan Ecophyto 2018.

Techniques d'observation :

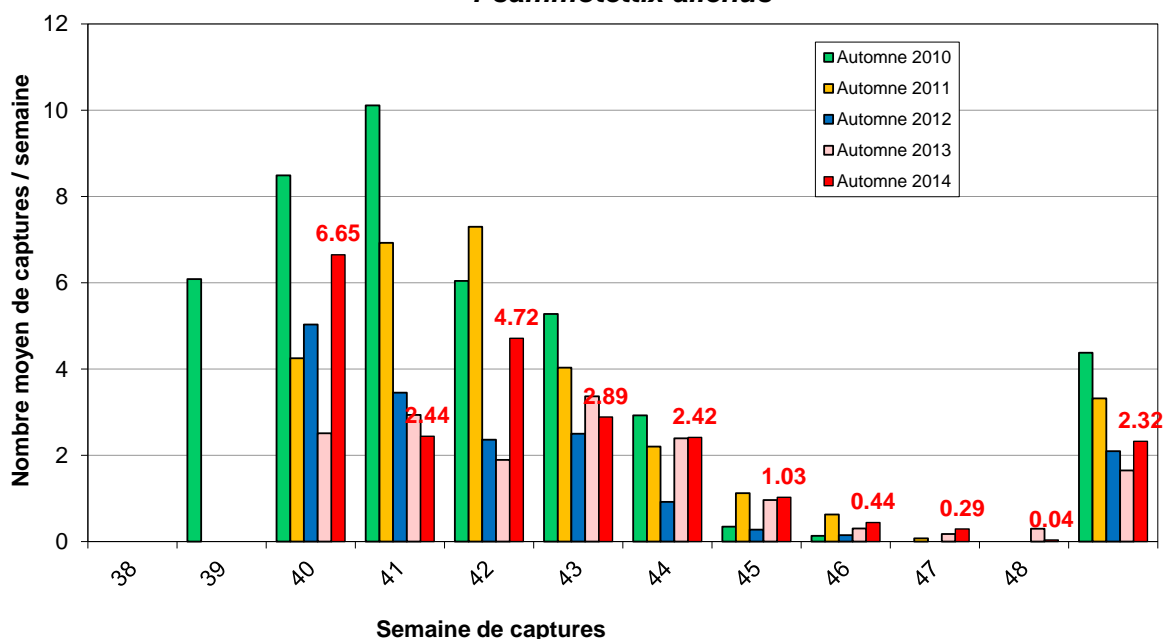
La présence de cicadelles peut-être détectée en se déplaçant dans la parcelle (les cicadelles s'envolent). En cas d'absence, aucun mouvement n'est perçu.

Contexte d'observation

Captures de cicadelles sur la semaine/piège	% de parcelles
0	96%
≥ 1 et < 15	4%
≥ 15 et < 30	0%
≥ 30 et < 100	0%
≥ 100	0%

Parmi les **27** pièges relevés cette semaine, **1** piège a capturé **1** cicadelle entre le 21 et le 28 novembre, soit une moyenne de **0.04** cicadelle par piège et par semaine. Le niveau de capture est actuellement quasi-nul. Il est inférieur à 2013. Le seuil de nuisibilité n'est pas atteint.

**Moyenne des captures hebdomadaires de cicadelles
*Psammotettix alienus***

**Seuil de nuisibilité**

30 captures hebdomadaires sur un piège jaune englué (seuil SRPV).

Prévisions

Les conditions climatiques prévues pour les prochains jours (températures fraîches et précipitations) seront moins favorables à l'activité des cicadelles. Le risque est peu important pour la semaine à venir.

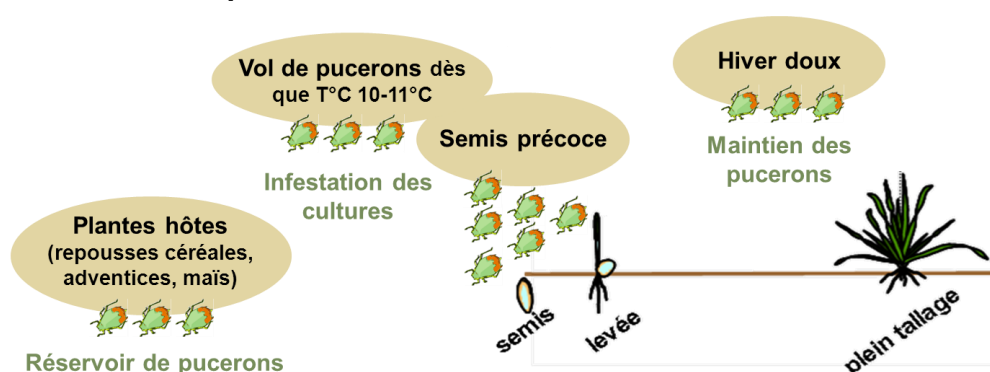
PUCERONS

Les symptômes de JNO (Jaunisse Nanisante de l'Orge)

Sur escourgeon, orges d'hiver et de printemps	Sur blé tendre d'hiver
<ul style="list-style-type: none"> - Apparition possible 15 à 30 jours après l'inoculation - Jaunissement débutant à l'extrémité des feuilles (feuilles âgées) - Courant montaison : plante à tallage excessif restant naines et pouvant disparaître - Parcelle d'aspect moutonné - Retard de maturité 	<ul style="list-style-type: none"> - Végétation chétive mais pas de tallage excessif - Hauteur des plantes réduite, mais pas de nanisme - A l'épiaison : dernière feuille (= feuille drapeau) de couleur rouge lie de vin ou même jaune

Source : ARVALIS – Institut du végétal

Facteurs favorables aux pucerons



Des étés tempérés suivis d'automne doux sont particulièrement favorables aux pucerons d'automne.

Source : ARVALIS – Institut du végétal

Contexte d'observation

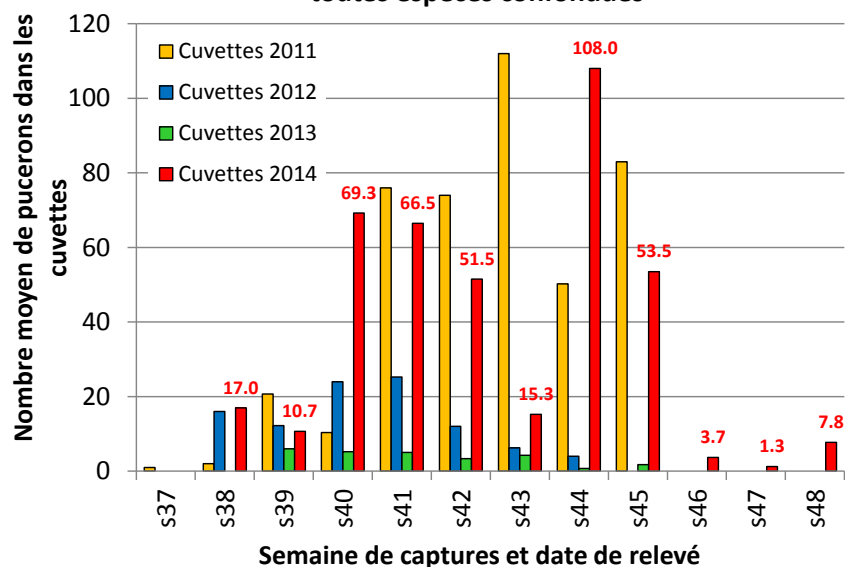
Relevé des cuvettes :

Département	Nombre total de pucerons relevés	Nombre de <i>Rhopalosiphum padi</i> relevés
18	7	0
37	8	0
41	1	0
45	15	0

La semaine dernière (semaine 48), aucun *Rhopalosiphum padi* (principale espèce de pucerons vectrice du virus de la JNO) n'a été capturé.

D'autres espèces de pucerons ont été captées par les cuvettes (ex : *Myzus persicae*). Le nombre d'individus est faible mais existant. Il est supérieur aux années précédentes dont les niveaux de capture étaient nuls à période équivalente.

Evolution des populations de pucerons toutes espèces confondues



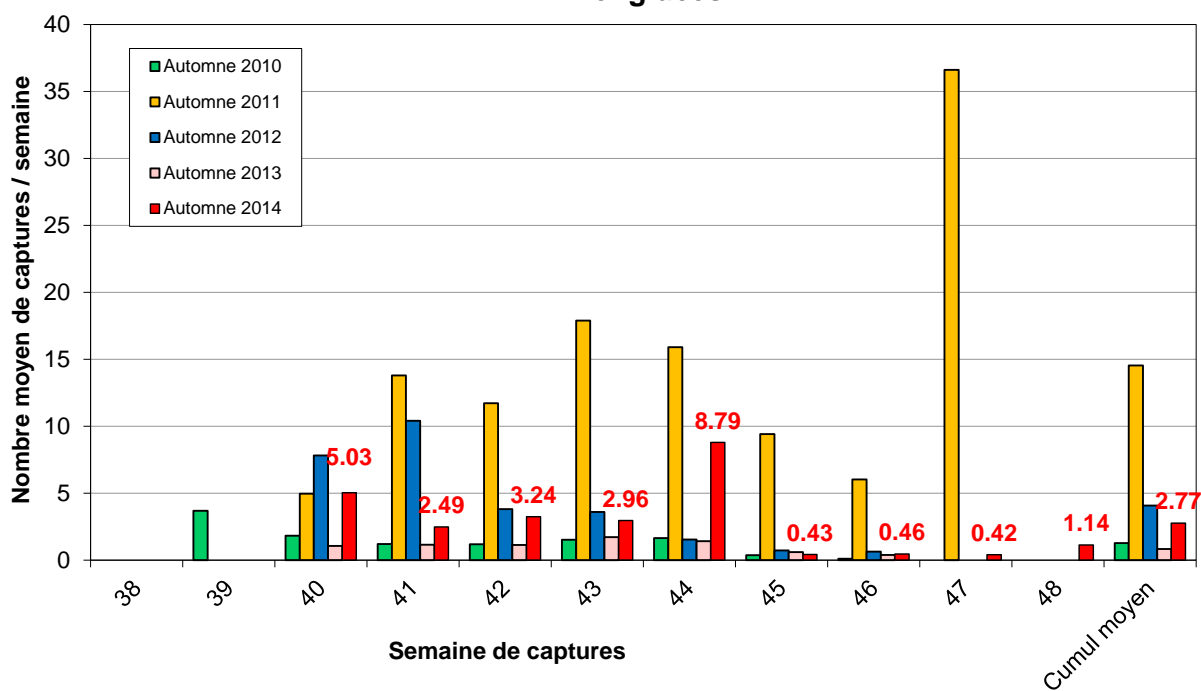
Pièges englués :

Entre le 21 et le 28 novembre, **24** pucerons ont été capturés sur **21** pièges relevés, soit une moyenne de **1.1** puceron par piège.

Captures de pucerons sur la semaine/piège	% de parcelles
0	67%
≥ 1 et ≤ 20	33%
> 20 et ≤ 40	0%
> 40	0%

La moyenne des captures de pucerons se maintient. Elle est supérieure à 2013.

Moyenne des captures hebdomadaires de pucerons sur plaques engluées



Suivi en culture des plantes infestées :

Conditions requises d'observations :

- Les observations doivent se faire préférentiellement par **beau temps**, la période idéale étant le **début d'après-midi**. En effet, à ce moment de la journée, les pucerons sont montés sur les feuilles et ne se cachent pas au pied du feuillage comme le matin.
- Il est préférable de ne pas arracher les pieds observés : cela occasionne une chute de pucerons et donc une perte d'individus observables.

Ces observations sont très importantes car ce sont les seules qui permettent de connaître l'infestation d'une parcelle, de savoir si le seuil de nuisibilité est atteint ou non, et donc d'estimer le risque encouru.

Observations :

Sur **15** parcelles observées (9 en blé tendre d'hiver, 1 en blé dur d'hiver, 5 en orge d'hiver), aucune parcelle n'a présenté de plante infestée.

Seuil de nuisibilité

10% de plantes habitées ou proche de 10% si la présence de pucerons est constatée pendant 10 jours consécutifs.

Prévisions

Les précipitations et le rafraîchissement prévus pour les prochains jours seront moins favorables au développement des pucerons. Cependant, l'activité des populations déjà en place va se poursuivre. La vigilance est de mise car un risque est toujours à considérer dans certaines situations.

LIMACES**Contexte d'observation**

La présence de limaces a été signalée dans 1 parcelle de blé tendre d'hiver et 1 parcelle d'orge d'hiver.

Observation	Département	Nb de parcelles	Stades parcelles
Limaces grises adultes	18	2	2F à plein tallage

Seuil de nuisibilité

- Les céréales sont sensibles aux limaces de la levée au stade 2-3 feuilles.
- Pour les parcelles possédant un piège à limaces, le seuil de nuisibilité se situe au-delà de 16 à 20 limaces piégées par m² en une nuit.

Risque important si :

Les **4 saisons** sont **humides** :

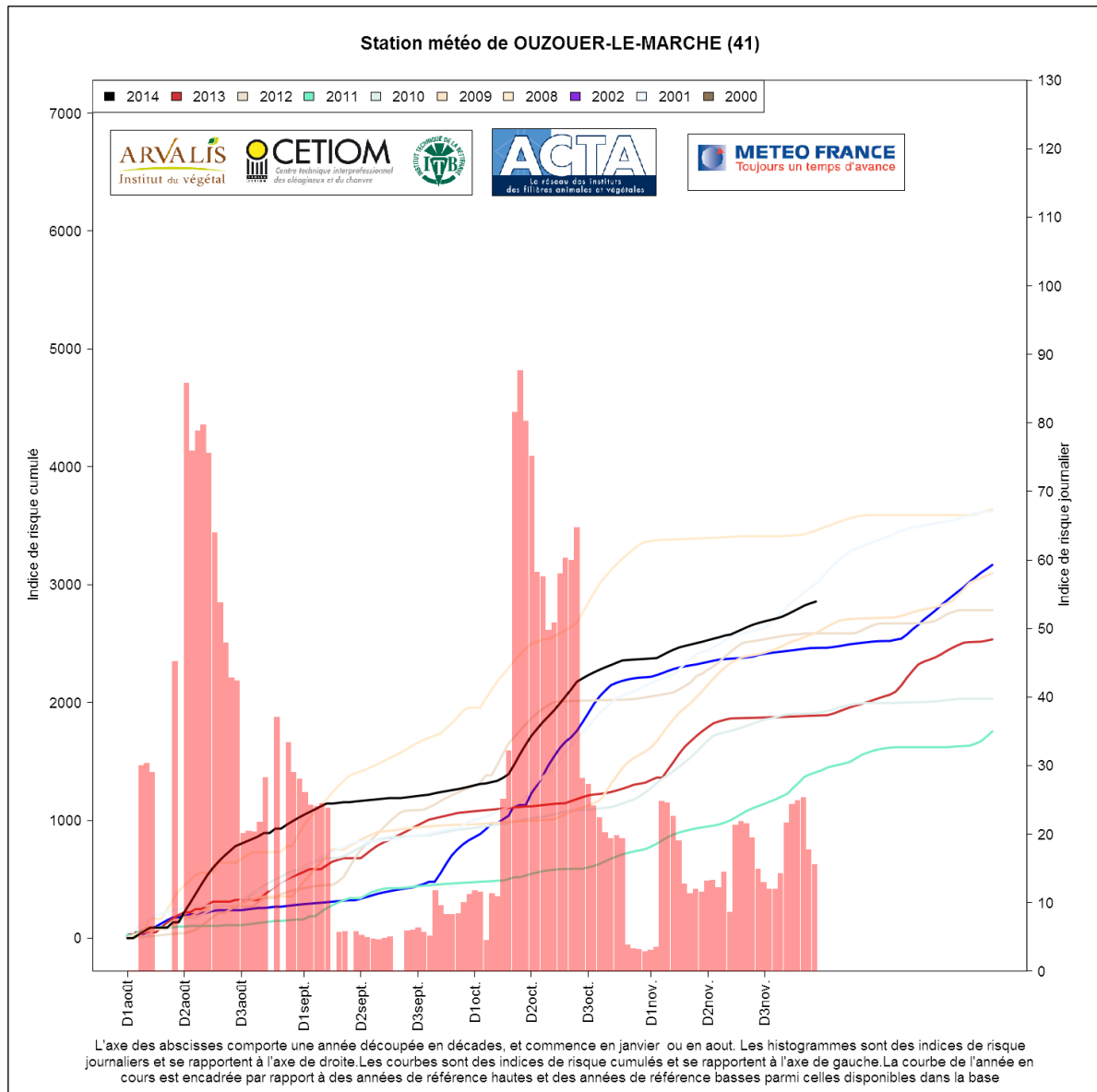
- hiver doux, été pluvieux (maintien des populations en place)
- printemps et automne doux et humides (reproduction)

Le **sol** est lourd, argileux, motteux, caillouteux, riche en matière organique.

Le **précédent** cultural offre de la nourriture et crée un microclimat humide (colza, trèfle, repousses de céréales...)

Le **travail du sol** est peu important

Le modèle Limaces de l'ACTA de la semaine présente une courbe de risque climatique (en noir) indiquant que le risque annuel est toujours élevé.



Prévisions

Les précipitations prévues dans les prochains jours ainsi que les températures fraîches mais positives continueront de favoriser l'activité des populations déjà présentes.

Prochain message : Ce bulletin est le dernier numéro d'automne. Il recommencera en sortie d'hiver 2015.



Abonnez-vous **gratuitement**
aux BSV de la région Centre
<http://bsv.centre.chambagri.fr>

Directeur de publication : Jean-Pierre LEVEILLARD, Président de la Chambre régionale d'agriculture du Centre
13 avenue des Droits de l'Homme - 45921 ORLEANS

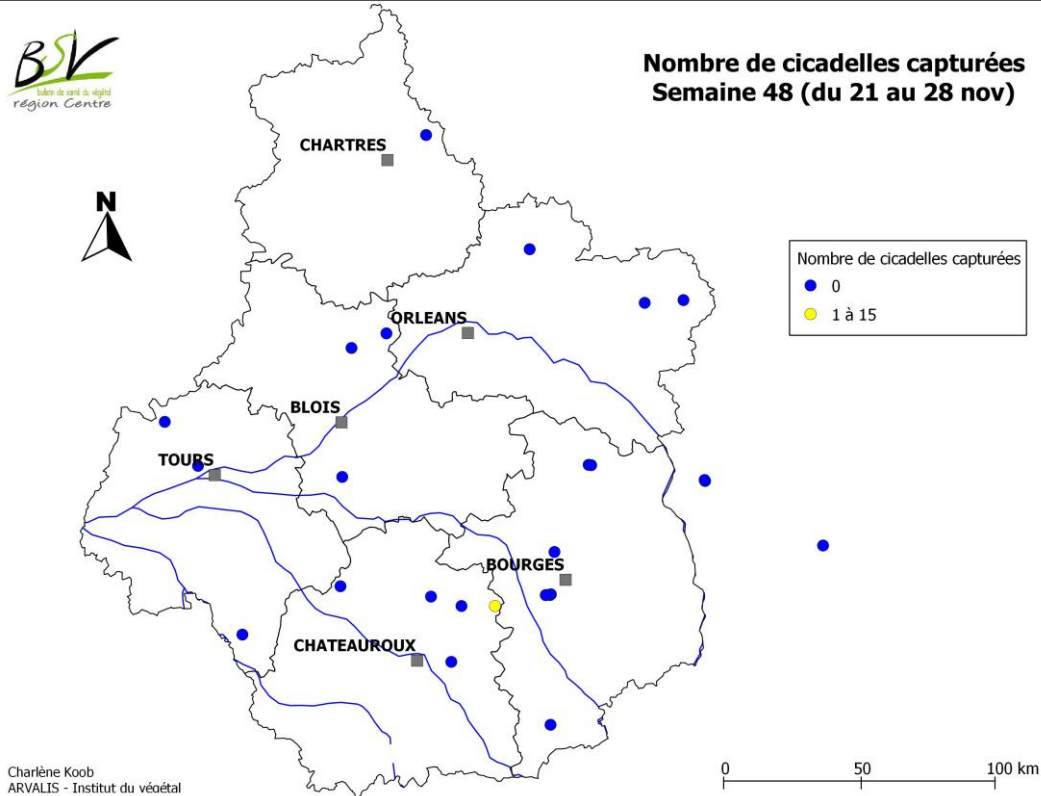
Ce bulletin est produit à partir d'observations ponctuelles. Il donne une tendance de la situation sanitaire régionale, qui ne peut pas être transposée telle quelle à la parcelle. La Chambre régionale d'agriculture du Centre dégage donc toute responsabilité quant aux décisions prises par les agriculteurs pour la protection de leurs cultures.

Annexes

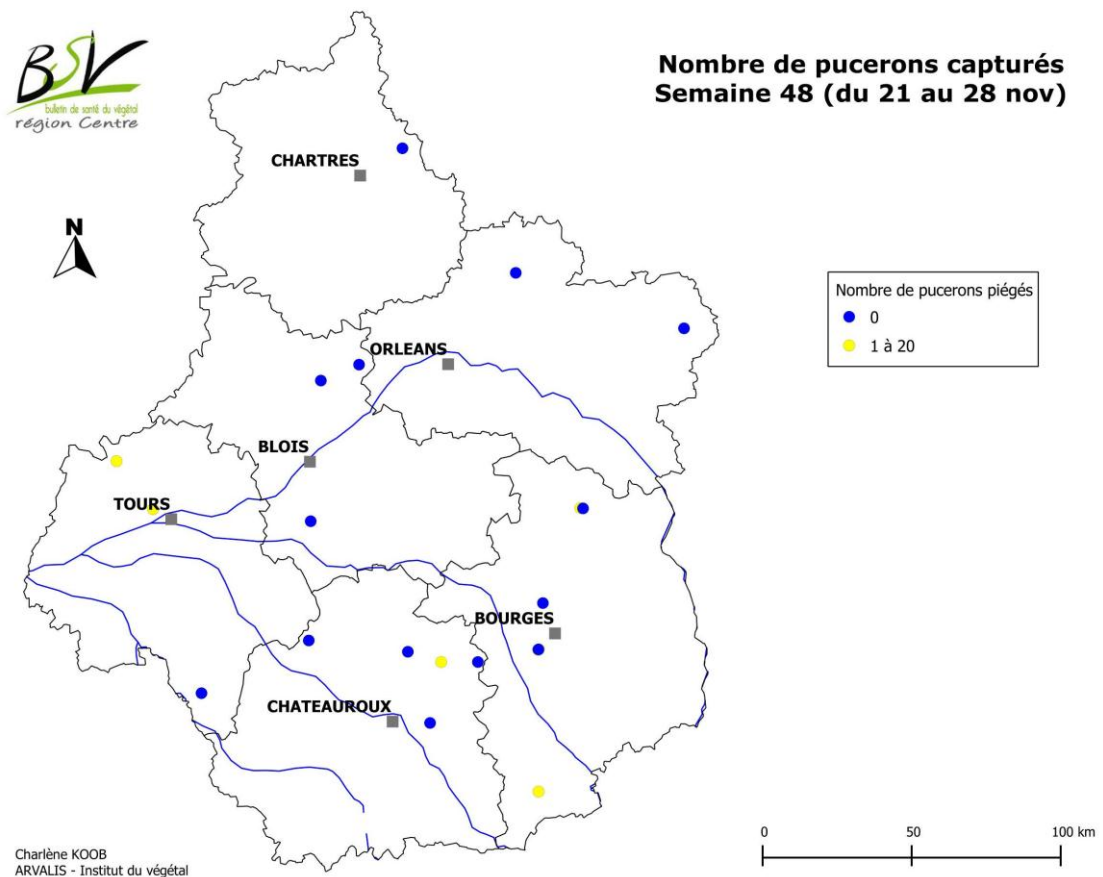
RELEVÉ DES PIÈGES DE LA SEMAINE 48



Nombre de cicadelles capturées Semaine 48 (du 21 au 28 nov)



Nombre de pucerons capturés Semaine 48 (du 21 au 28 nov)



Directeur de publication : Jean-Pierre LEVEILLARD, Président de la Chambre régionale d'agriculture du Centre
13 avenue des Droits de l'Homme - 45921 ORLEANS

Ce bulletin est produit à partir d'observations ponctuelles. Il donne une tendance de la situation sanitaire régionale, qui ne peut pas être transposée telle quelle à la parcelle. La Chambre régionale d'agriculture du Centre dégage donc toute responsabilité quant aux décisions prises par les agriculteurs pour la protection de leurs cultures.