

Céréales à paille

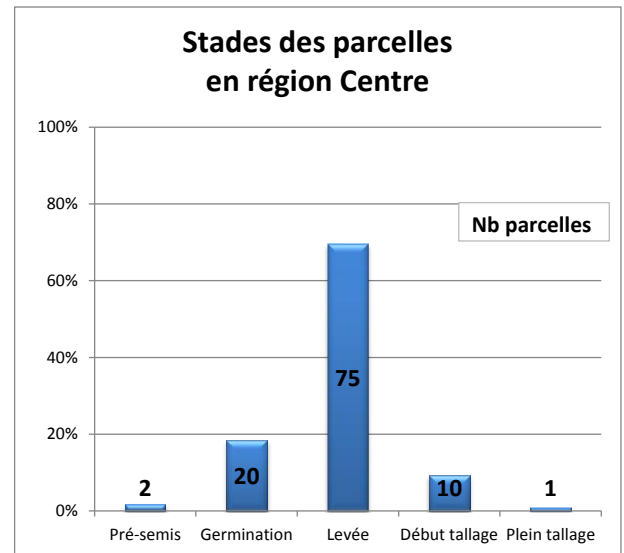
RESEAU 2014 - 2015

A l'heure actuelle, les observations ont été réalisées dans des parcelles majoritairement déjà semées. 76 pièges à cicadelles (présents sur ces parcelles entre le 24 et le 30 octobre) ont été relevés cette semaine.

STADES

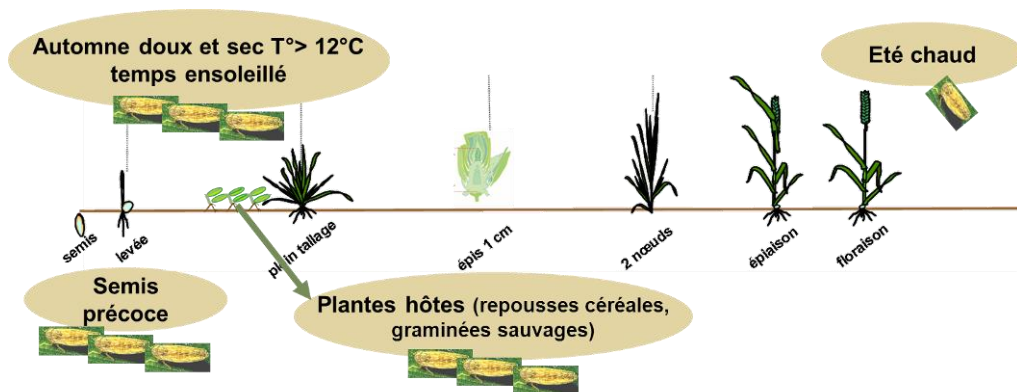
Contexte d'observation

Cette semaine, parmi les 108 parcelles observées, la majorité des parcelles est levée (79%).



CICADELLES

Facteurs favorables aux cicadelles



Parcelles bien exposées ou dans des zones abritées, bordées de haies, bois, présence de cailloux

Source : ARVALIS - Institut du végétal

Bulletin rédigé par ARVALIS - Institut du végétal avec la participation de la FDGEDA du Cher à partir des observations réalisées cette semaine par : AGRIAL, AGRICULTEUR, ARVALIS INSTITUT DU VEGETAL, AXERREAL, CA 18, CA 28, CA 36, CA 37, CA 41, CA 45, CETA CHAMPAGNE BERRICHONNE, COC, COOP DE BONNEVAL, EPLEFPA DU CHER, FDGEDA DU CHER, INTERFACE CEREALES, LYCEE AGRICOLE DU CHESNOY, NUTRIPHYT, SCAEL, TERRENA POITOU, THIVAT VENUAT NEGOCE, UCATA.

Directeur de publication : Jean-Pierre LEVEILLARD, Président de la Chambre régionale d'agriculture du Centre
13 avenue des Droits de l'Homme - 45921 ORLEANS

Ce bulletin est produit à partir d'observations ponctuelles. Il donne une tendance de la situation sanitaire régionale, qui ne peut pas être transposée telle quelle à la parcelle. La Chambre régionale d'agriculture du Centre dégage donc toute responsabilité quant aux décisions prises par les agriculteurs pour la protection de leurs cultures.

Action pilotée par le Ministère chargé de l'agriculture avec l'appui financier de l'ONEMA, par les crédits issus de la redevance pour pollution diffuses attribués au financement du plan Ecophyto 2018.

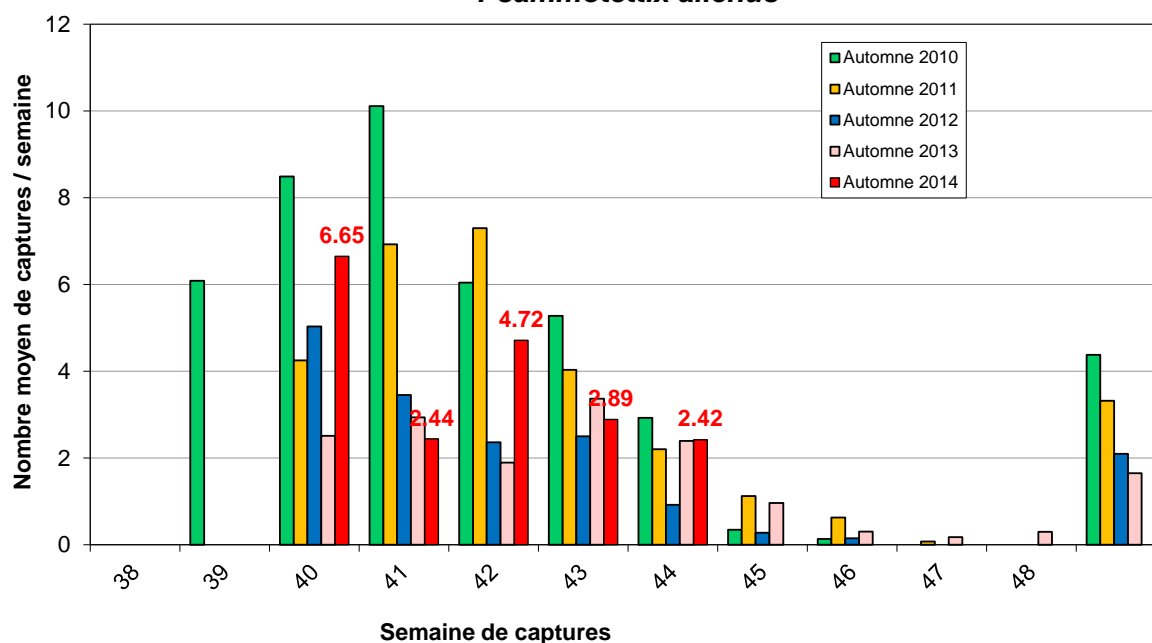
Contexte d'observation

Captures de cicadelles sur la semaine/piège	% de parcelles
0	41%
≥ 1 et < 15	58%
≥ 15 et < 30	1%
≥ 30 et < 100	0%
≥ 100	0%

Parmi les **76** pièges relevés cette semaine, **45** ont capturé des cicadelles entre le 24 et le 30 octobre. Au total, **184** captures ont été comptabilisées, soit une moyenne de **2.4** cicadelles par piège et par semaine. Même si le niveau de captures a légèrement diminué, il reste élevé. Le seuil de nuisibilité de 30 captures est atteint pour 1 parcelle à Fondettes (37).

La moyenne des captures est légèrement supérieure à 2013.

Moyenne des captures hebdomadaires de cicadelles *Psammotettix alienus*



Seuil de nuisibilité

30 captures hebdomadaires sur un piège jaune englué (seuil SRPV).

Prévisions

Tant que les céréales n'ont pas levé, les cultures ne présentent aucun risque.

Les prévisions indiquent des pluies entrecoupées d'accalmies qui pourront être favorables à l'activité des cicadelles. Le risque reste élevé pour les parcelles semées ou qui le seront dans les prochains jours.

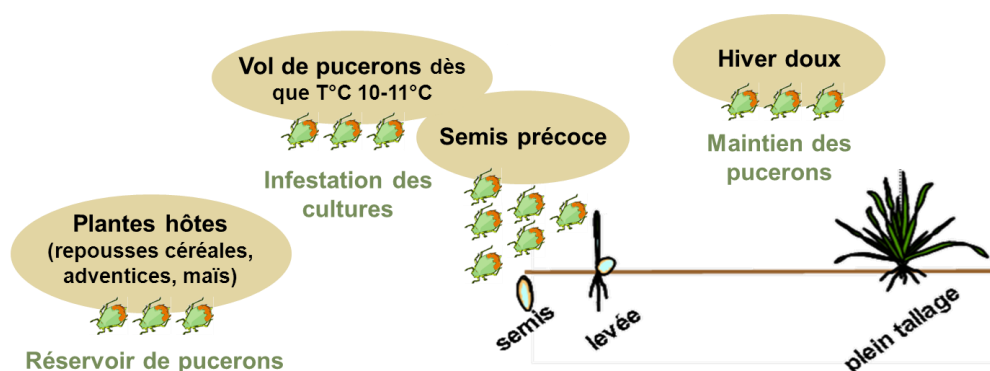
PUCERONS

Les symptômes de JNO (Jaunisse Nanisante de l'Orge)

Sur escourgeon, orges d'hiver et de printemps	Sur blé tendre d'hiver
<ul style="list-style-type: none"> - Apparition possible 15 à 30 jours après l'inoculation - Jaunissement débutant à l'extrémité des feuilles (feuilles âgées) - Courant montaison : plante à tallage excessif restant naines et pouvant disparaître - Parcelle d'aspect moutonné - Retard de maturité 	<ul style="list-style-type: none"> - Végétation chétive mais pas de tallage excessif - Hauteur des plantes réduite, mais pas de nanisme - A l'épiaison : dernière feuille (= feuille drapeau) de couleur rouge lie de vin ou même jaune

Source : ARVALIS – Institut du végétal

Facteurs favorables aux pucerons



Des étés tempérés suivis d'automne doux sont particulièrement favorables aux pucerons d'automne.

Source : ARVALIS – Institut du végétal

Contexte d'observation

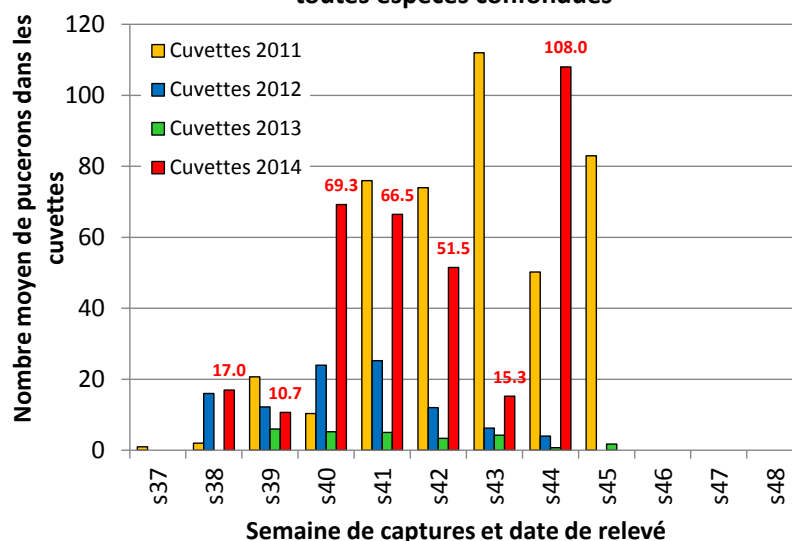
Relevé des cuvettes :

Département	Nombre total de pucerons relevé	Nombre de <i>Rhopalosiphum padi</i> relevé
18	10	0
37	48	0
41	2	0
45	372	0

La semaine dernière (semaine 44), aucun *Rhopalosiphum padi* (principale espèce de pucerons vectrice du virus de la JNO) n'a été capturé.

D'autres espèces de pucerons ont été captées par les cuvettes (ex : *Myzus persicae*). Le nombre d'individus capturés est en forte augmentation. Ceux-ci pourront être à l'origine de nouvelles implantations de colonies.

Evolution des populations de pucerons toutes espèces confondues



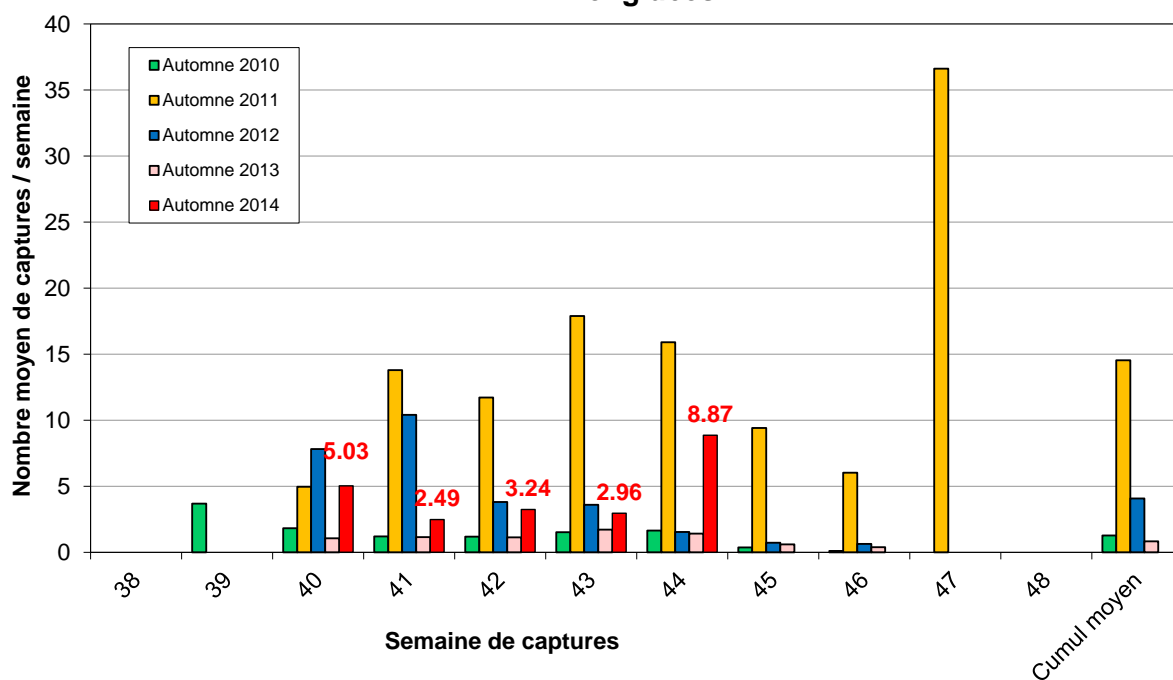
Pièges englués :

Entre le 24 et le 30 octobre, **621** pucerons ont été capturés sur **70** pièges relevés, soit une moyenne de **8.9** pucerons par piège.

Captures de pucerons sur la semaine/piège	% de parcelles
0	46%
≥ 1 et ≤ 20	46%
> 20 et ≤ 40	3%
> 40	6%

La moyenne des captures de pucerons a **fortement augmenté**. Elle est nettement supérieure à 2013. Quelques pucerons ailés ont pu être observés sur des plaques engluées.

Moyenne des captures hebdomadaires de pucerons sur plaques engluées



Suivi en culture des plantes infestées :

Conditions requises d'observations :

- Les observations doivent se faire préférentiellement par **beau temps**, la période idéale étant le **début d'après-midi**. En effet, à ce moment de la journée, les pucerons sont montés sur les feuilles et ne se cachent pas au pied du feuillage comme le matin.
- Il est préférable de ne pas arracher les pieds observés : cela occasionne une chute de pucerons et donc une perte d'individus observables.

Ces observations sont très importantes car ce sont les seules qui permettent de connaître l'infestation d'une parcelle, de savoir si le seuil de nuisibilité est atteint ou non, et donc d'estimer le risque encouru.

Observations :

Sur **30** parcelles observées (20 blé tendre d'hiver, 10 orge d'hiver), **1** parcelle de blé a présenté **5%** de plantes infestées (Saint-Flovier - 37) et **1** parcelle d'orge a présenté **2%** de plantes infestées (Amilly - 45). Aucune parcelle n'a passé le seuil de nuisibilité. Cependant, ces parcelles devront être suivies dans les jours à venir afin d'observer le temps de présence des populations de pucerons dans la parcelle.

Seuil de nuisibilité

10% de plantes habitées ou proche de 10% si la présence de pucerons est constatée pendant 10 jours consécutifs.

Prévisions

Un risque pour la culture n'est à considérer que pour les parcelles levées.

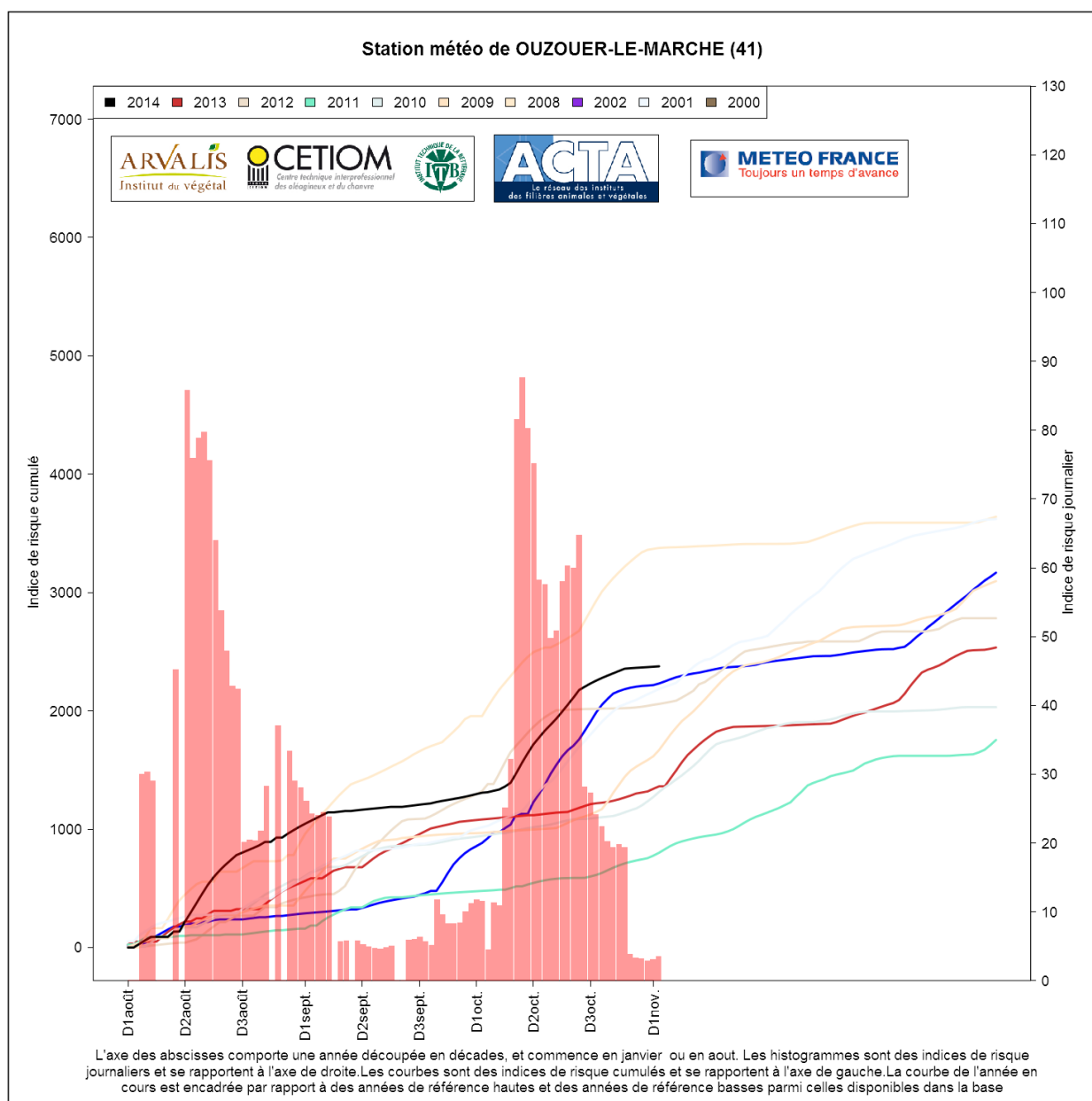
Malgré les conditions pluvieuses actuelles et à venir, le début d'automne doux et ensoleillé a été favorable au développement des pucerons. Les populations déjà installées dans les parcelles vont se maintenir. La vigilance doit donc être poursuivie car le risque est toujours élevé pour les parcelles semées ou qui le seront dans les prochains jours.

LIMACES**Contexte d'observation**

La présence de limaces a été signalée dans 4 parcelles de blé tendre d'hiver et 3 parcelles d'orge d'hiver.

Observation	Département	Nb de parcelles	Stades parcelles
Limaces grises jeunes	28, 58	2	3F
Limaces grises adultes	18, 28, 37	3	Levée à 2F
Limaces noires jeunes		0	
Limaces noires adultes	37, 45	2	2F à début tallage
Captures	28	5 limaces/piège	Levée

Le modèle Limaces de l'ACTA de la semaine présente une courbe de risque climatique (en noir) qui confirme la tendance annuelle observée depuis le début de la campagne : le risque est important.



Seuil de nuisibilité

- Les céréales sont sensibles aux limaces de la levée au stade 2-3 feuilles.
- Pour les parcelles possédant un piège à limaces, le seuil de nuisibilité se situe au-delà de 16 à 20 limaces piégées par m² en une nuit.

Risque important si :

Les **4 saisons** sont **humides** :

- hiver doux, été pluvieux (maintien des populations en place)
- printemps et automne doux et humides (reproduction)

Le **sol** est lourd, argileux, motteux, caillouteux, riche en matière organique.

Le **précédent** cultural offre de la nourriture et crée un microclimat humide (colza, trèfle, repousses de céréales...)

Le **travail du sol** est peu important

Prévisions

Les conditions actuelles sont nettement favorables à l'activité des limaces. Les prévisions indiquent le maintien des précipitations jusqu'à la semaine prochaine. La vigilance doit être maintenue, un risque existe.

Prochain message : mercredi 12 novembre 2014.



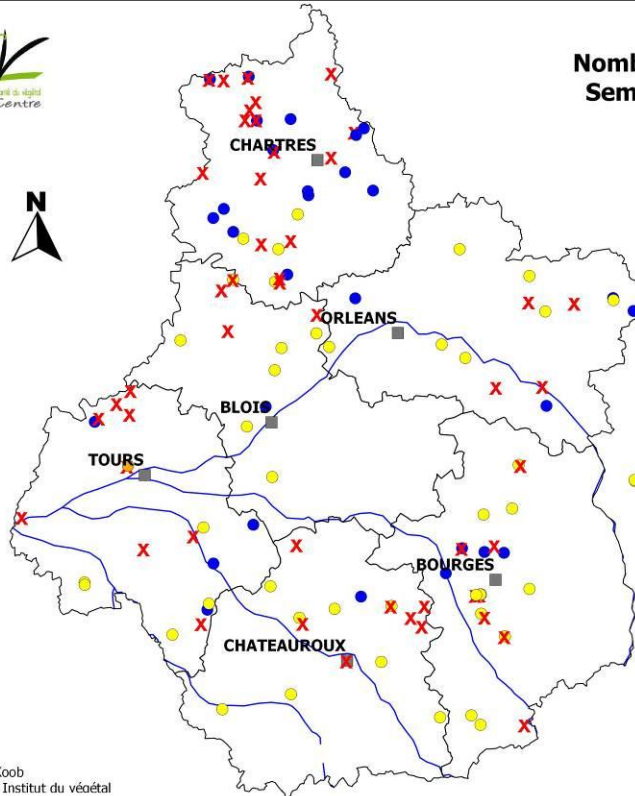
Abonnez-vous **gratuitement**
aux BSV de la région Centre
<http://bsv.centre.chambagri.fr>

Directeur de publication : Jean-Pierre LEVEILLARD, Président de la Chambre régionale d'agriculture du Centre
13 avenue des Droits de l'Homme - 45921 ORLEANS

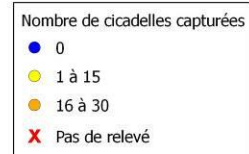
Ce bulletin est produit à partir d'observations ponctuelles. Il donne une tendance de la situation sanitaire régionale, qui ne peut pas être transposée telle quelle à la parcelle.
La Chambre régionale d'agriculture du Centre dégage donc toute responsabilité quant aux décisions prises par les agriculteurs pour la protection de leurs cultures.

Annexes

RELEVÉ DES PIÈGES DE LA SEMAINE 44

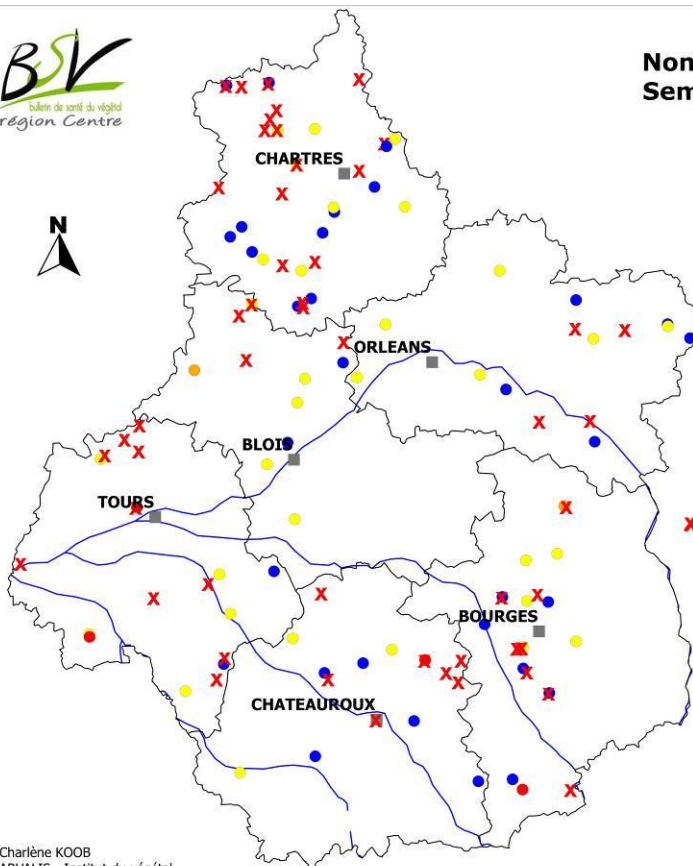


Nombre de cicadelles capturées
Semaine 44 (du 24 au 30 oct)



Charlène Koob
ARVALIS - Institut du végétal

0 50 100 km



Nombre de pucerons capturés
Semaine 44 (du 24 au 30 oct)



Charlène KOOB
ARVALIS - Institut du végétal

0 50 100 km

Directeur de publication : Jean-Pierre LEVEILLARD, Président de la Chambre régionale d'agriculture du Centre
13 avenue des Droits de l'Homme - 45921 ORLEANS

Ce bulletin est produit à partir d'observations ponctuelles. Il donne une tendance de la situation sanitaire régionale, qui ne peut pas être transposée telle quelle à la parcelle. La Chambre régionale d'agriculture du Centre dégage donc toute responsabilité quant aux décisions prises par les agriculteurs pour la protection de leurs cultures.