

Blé tendre

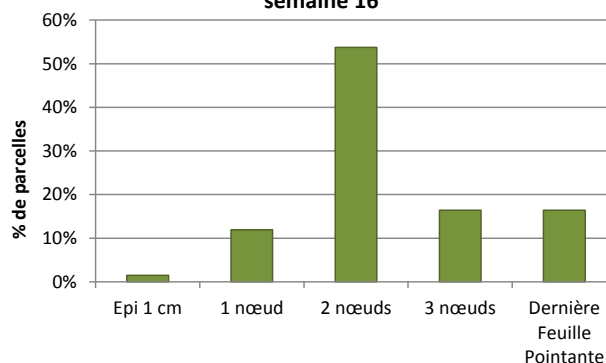
STADE

Contexte d'observations

72% des parcelles du réseau (67) ont fait l'objet d'une observation entre le 10 et le 15 avril (semaine 16). 82% d'entre elles sont entre 1 et 3 nœuds. 1 situation est encore à épi 1 cm (18) tandis que les 11 parcelles les plus précoces sont à dernière feuille pointante (18, 28, 36, 37, 45).

L'hétérogénéité des stades est toujours très marquée.

Blé d'hiver - Région Centre
semaine 16

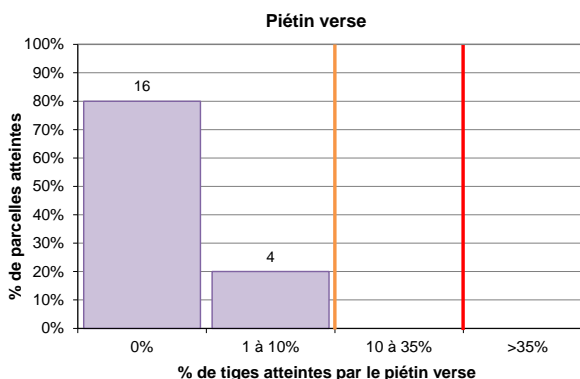


PIETIN VERSE

Contexte d'observations

20 parcelles du réseau entre épi 1 cm et 2 nœuds ont été observées pour le piétin verse : 4 présentent des symptômes sur tiges. Le seuil de nuisibilité n'est pas atteint.

Les observations doivent être poursuivies seulement jusqu'à 2 nœuds.



Synthèse des observations de la semaine

Nb tiges	% parcelles touchées	Nb parcelles	Dpt	Variétés	Sensibilité	Nuisibilité
0%	80%	16	Tous			Nulle
1 à 10%	20%	4	18, 36, 37	Altigo, Boregar, PR22R58	Sensible à assez résistante	Nulle
10 à 35%	0%	0				Variable
>35%	0%	0				Certaine

Seuil de nuisibilité

Dans les parcelles à risque agronomique (retour fréquent de blé, variété sensible, milieu favorable, semis précoce), **à partir du stade épi 1 cm et jusqu'à 2 nœuds**, déterminer le pourcentage de tiges atteintes (sur 40 tiges) :

- En dessous de 10% de tiges atteintes (< 4 tiges sur 40), la nuisibilité est nulle
- Entre 10 et 35% de tiges atteintes (4 et 14 tiges sur 40), la nuisibilité est variable
- Au-delà de 35% de tiges atteintes (> 14 tiges / 40), la nuisibilité est certaine

ROUILLE JAUNE

Contexte d'observations

La rouille jaune est signalée dans 7 parcelles du réseau sur Accroc, Alixan, Allez-Y, Altigo, Ascott, Galopain et Laurier (principalement des variétés sensibles). L'une a été protégée (37), les autres non (28, 36 et 37). 10 à 50% des F3, 40% des F2 et 20% des F1 sont touchées. Une progression des symptômes pour les variétés sensibles est à noter.

L'échelle des sensibilités variétales à la rouille jaune est présentée dans les BSV précédents.

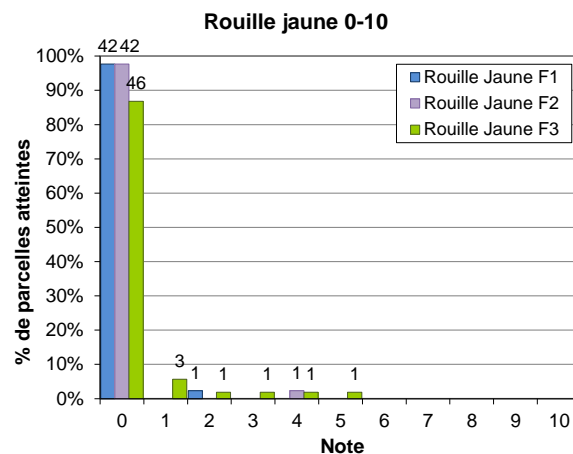
Seuil de nuisibilité

A partir du stade épi 1cm uniquement en présence de foyer actif de rouille jaune (pustules pulvérulentes).

A partir du stade 1 nœud, le seuil de nuisibilité est atteint dès l'apparition des premières pustules dans la parcelle.

Prévision

Les conditions climatiques prévues en fin de semaine seront très favorables à la rouille jaune (temps couvert, hygrométrie, vent, températures douces...). L'observation des parcelles de blé tendre est indispensable, surtout pour les variétés sensibles.



OÏDIUM

Contexte d'observations

2 parcelles de Sologne (dont Solehio, peu sensible) présentent entre 20 et 30% des F3 avec des symptômes (seuil non atteint). Dans la Nièvre, les symptômes sont montés depuis la semaine dernière et concernent maintenant 20% des F3 et 10% des F2 (Pakito, sensible) : le seuil de nuisibilité est atteint. Enfin, une parcelle de l'Indre (Aligator) ne présente pas de risque (10% des F3 touchées).

L'échelle des sensibilités variétales à l'oïdium est présentée dans les BSV précédents.

Seuil de nuisibilité

A partir du stade épi 1 cm, en fonction des sensibilités variétales, le seuil de nuisibilité est atteint lorsque :

- pour les variétés sensibles : plus de 20% des 3èmes, 2èmes ou 1ères feuilles ont plus de 5% de leur surface couverte par un feutrage blanc,
- pour les autres variétés : plus de 50% des 3èmes, 2èmes ou 1ères feuilles ont plus de 5% de leur surface couverte par un feutrage blanc.

Prévision

L'hygrométrie prévue dans les prochains jours sera favorable à l'oïdium. Les variétés sensibles sont à surveiller en priorité.

ROUILLE BRUNE

Contexte d'observations

51 parcelles à au moins 2 nœuds ont été observées cette semaine pour la rouille brune. La présence de pustules est notée pour 8 d'entre elles (18, 36, 37 et 45). Il s'agit de variétés sensibles à peu sensibles (Accroc, Apache, Ascott, Boregar) avec 10 à 80% des F3 touchées. Le seuil de nuisibilité est atteint.

L'échelle des sensibilités variétales à la rouille brune est présentée dans les BSV précédents.

Seuil de nuisibilité

A partir du stade 2 nœuds, le seuil de nuisibilité est atteint dès l'apparition des premières pustules sur l'une des 3 feuilles supérieures.

Prévision

Le risque rouille brune sera certainement précoce cette année, à l'image de celui de 2007.

A l'heure actuelle, un risque n'est envisageable que pour les parcelles à au moins 2 nœuds (grande majorité des parcelles). Les températures douces et l'humidité prévues pour les jours prochains seront favorables à la rouille brune. Vigilance donc pour les parcelles déjà touchées qui sont proches ou au stade 2 nœuds.

SEPTORIOSE

Contexte d'observations

56% des parcelles, à au moins 2 nœuds, observées pour la septoriose sont signalés avec des symptômes sur F3 (de 10 à 90%) et F2 (de 10 à 40%). 7 parcelles présentent un risque :

Stade	Dpt	% F2 touchées	% F3 touchées	Variété	Sensibilité	Risque
2 nœuds	45	40	90	Apache	Assez sensible	Moyen
Dernière feuille pointante	28		20	Galibier		Moyen
	36		30	Pakito	Assez sensible	Moyen
	36	20	80	SY Mattis	Assez à peu sensible	Moyen
	37		60	-		Moyen
	45		20	Apache	Assez sensible	Moyen
	45		30	Galibier		Moyen

L'estimation du risque par département et les prévisions du modèle septoriose ARVALIS sont présentées en annexe.

L'échelle des sensibilités variétales à la septoriose et l'estimation du risque septoriose sont présentées en annexe.

Seuil de nuisibilité

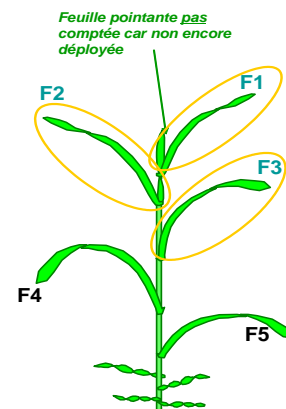
C'est l'observation sur la **F4 définitive** qui est déterminante.

A 2 nœuds, le seuil de nuisibilité est atteint :

- Pour les variétés sensibles et très sensibles à la septoriose : quand 20% des **F2** déployées du moment présentent des symptômes de septoriose,
- Pour les variétés peu sensibles à la septoriose : quand 50% des **F2** déployées du moment présentent des symptômes de septoriose.

A dernière feuille pointante, le seuil de nuisibilité est atteint :

- Pour les variétés sensibles et très sensibles à la septoriose : quand 20% des **F3** déployées du moment présentent des symptômes de septoriose
- Pour les variétés peu sensibles à la septoriose : quand 50% des **F3** déployées du moment présentent des symptômes de septoriose



Prévision

Le retour des pluies prévu pour la fin de semaine sera tout à fait favorable à de nouvelles contaminations par la septoriose, et favorisera la montée des symptômes sur les étages foliaires supérieurs. Le risque de développement de la maladie augmente donc. Il faudra être particulièrement vigilant pour les variétés sensibles.

AUTRES MALADIES / RAVAGEURS

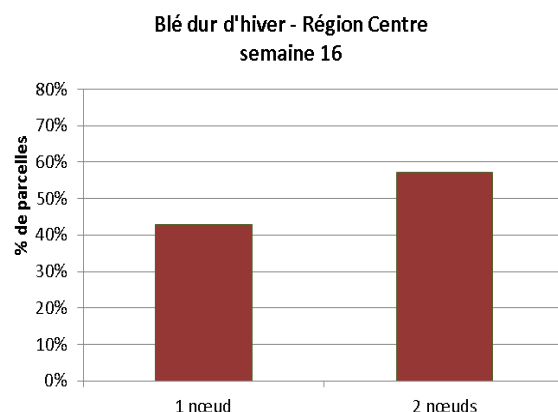
- Présences de criocères sur 3 parcelles (18, 37 et 58) et dégâts inférieurs à 20% de la parcelle sur 2 sites (36). *Rappel : nuisibilité à partir de l'épiaison.*
- 3 parcelles signalées avec de la fusariose à la base des tiges (28, 36 et 37) : 4 à 5% de pieds touchés.
- 2 parcelles signalées avec du rhizoctone (18 et 36) : 5% de pieds touchés.
- Symptômes d'helminthosporiose sur 10% des F3 dans une parcelle de la Nièvre.

Blé dur

STADE

Contexte d'observations

Sur les 16 parcelles en blé dur du réseau, 14 ont fait l'objet d'une observation entre le 13 et le 15 avril. Cette semaine, 43% des parcelles sont au stade 1 nœud et 57% au stade 2 nœuds.



ROUILLE JAUNE

Contexte d'observations

Des pustules de rouille jaune ont été observées sur 10% à 50% des F3 (variétés Sculptur) en Eure-et-Loir, Indre-et-Loire (Tablur) et Loir-et-Cher (Sculptur). De la rouille jaune est observée sur les feuilles basses (Tablur) dans une parcelle du Loir-et-Cher.

Hors réseau, d'autres foyers de rouille jaune sont signalés sur variété Sculptur et Luminur en Loir-et-Cher.

Seuil de nuisibilité

Le seuil de nuisibilité pour le blé dur est le même que celui pour le blé tendre.

Prévision

Les conditions climatiques prévues en fin de semaine seront très favorables à la rouille jaune (temps couvert, hygrométrie, vent, températures douces...). L'observation des parcelles de blé dur est indispensable, surtout pour les variétés sensibles (Luminur...).

SEPTORIOSE

Contexte d'observation

Des symptômes sont observés sur 2 parcelles du Loiret et 1 parcelle du Loir-et-Cher : 10 à 50% des F3 sont atteintes. La nuisibilité peut être estimée à partir de 2 nœuds sur la fréquence de F2 touchées : le seuil n'est donc pas atteint.

Seuil de nuisibilité

Le seuil de nuisibilité pour le blé dur est le même que celui pour le blé tendre.

Prévision

Le retour des pluies prévu pour la fin de semaine sera tout à fait favorable à de nouvelles contaminations par la septoriose, et favorisera la montée des symptômes sur les étages foliaires supérieurs. Le risque de développement de la maladie augmente donc. Il faudra être vigilant pour les variétés sensibles.

AUTRES MALADIES / RAVAGEURS

- Fusariose observée sur la base de 10 à 60% des tiges dans 2 parcelles (Loir-et-Cher et Loiret).
- Rouille brune signalée dans une parcelle de l'Indre (20% des F3 touchées) : cette situation est à risque.

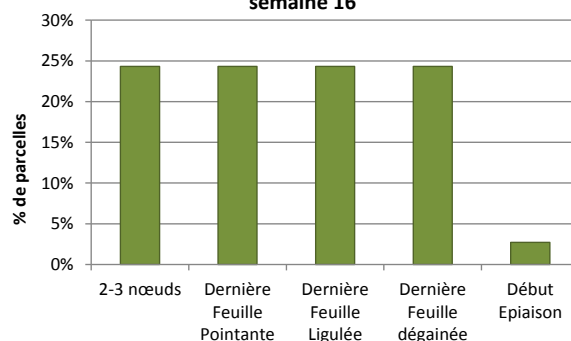
Orge d'hiver

STADE

Contexte d'observations

Sur 46 parcelles du réseau, 37 ont fait l'objet d'une observation entre le 10 et le 15 avril (semaine 16). Environ 25% des parcelles sont encore à 2 ou 3 nœuds. 73% sont à dernière feuilles (pointante à dégainée). L'épiaison débute pour une parcelle d'Indre-et-Loire. L'hétérogénéité des stades est toujours marquée mais la rapidité de la montaison des orges s'est poursuivie cette semaine.

Orge d'hiver - Région Centre
semaine 16



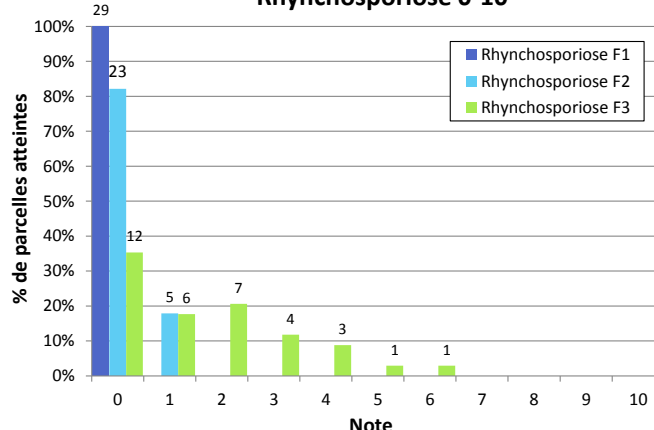
RHYNCHOSPORIOSE

Contexte d'observations

Les observations débutent à partir de épi 1 cm. Cette semaine, le nombre de parcelle avec de la rhynchosporiose a encore diminué : 65% des parcelles à au moins 1 nœud présentent des symptômes sur les 3 derniers étages foliaires. En revanche, lorsqu'elles sont touchées, la fréquence d'attaque a augmenté : 25% des F3 en moyenne et 10% pour les F2. Les variétés concernées sont sensibles à peu sensibles.

Dpt	Variété	% F2 touchées (moyenne)	% F3 touchées (moyenne)
18	Arturio	-	20
28	Abondance, Cervoise, Etincel, Isocel	10	22
36	Passerel	-	10
37	Campanile	-	30
41	Etincel	10	33
45	Etincel	-	25
58	Isocel	-	60

Rhynchosporiose 0-10



Seuil de nuisibilité

A partir du stade 1 nœud, compter les 3 feuilles supérieures de 20 tiges principales (soit 60 feuilles) :

- Pour les variétés sensibles : si plus de 10% de feuilles atteintes et plus de 5 jours avec des précipitations supérieures à 1 mm depuis le stade 1 nœud
- Pour les autres variétés : si plus de 10% de feuilles atteintes et plus de 7 jours avec des précipitations supérieures à 1 mm depuis le stade 1 nœud.

Prévision

Avec l'humidité des prochains jours, surtout en fin de semaine, le risque de nouvelles contaminations de rhynchosporiose est important. Attention notamment aux variétés sensibles lorsque les pluies reviendront.

HELMINTHOSPORIOSE

Contexte d'observations

C'est à partir du stade 1 nœud que les parcelles doivent être observées pour cette maladie. Cette semaine, 36% des parcelles à au moins 1 nœud présentent de l'helminthosporiose. La fréquence d'attaque a augmenté : lorsqu'elles sont touchées, en moyenne 26% des F3, 25% des F2 et 20% des F1 ont des symptômes. Les variétés étant peu sensibles, seules 5 parcelles ont atteint le seuil (28, 36, 37, 45).

Dpt	Variété	% F1 touchées (moyenne)	% F2 touchées (moyenne)	% F3 touchées (moyenne)
18	Isocel			10
28	Abondance, Etincel, Limpid		10	22
36	Etincel, Passerel			30
37	Campanile, Etincel			25
45	Etincel	20	40	40

Seuil de nuisibilité

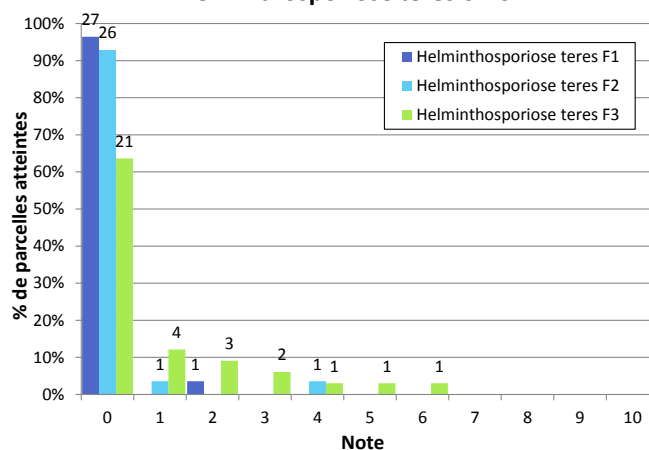
A partir du stade 1 nœud, compter les 3 feuilles supérieures de 20 tiges principales (soit 60 feuilles) :

- Pour les variétés sensibles : si plus de 10% de feuilles atteintes
- Pour les autres variétés : si plus de 25% de feuilles atteintes

Prévision

Avec le temps humide des prochains jours, surtout en fin de semaine, le risque de nouvelles contaminations d'helminthosporiose est important. Attention notamment aux variétés sensibles lorsque les pluies reviendront.

Helminthosporiose teres 0-10



ROUILLE NAINE

Contexte d'observations

C'est à partir du stade 1 nœud que les parcelles doivent être observées pour cette maladie.

La rouille naine est présente dans 4 parcelles aux variétés peu sensibles à assez résistantes : entre 10 et 40% des F3 sont touchées et 10% des F2.

Pour rappel : le risque rouille naine dépend principalement de la sensibilité variétale.

Dpt	Variété	% F2 touchées (moyenne)	% F3 touchées (moyenne)
28	Etincel	10	40
	Limpid	10	20
41	Etincel		10
58	Isocel		20

Seuil de nuisibilité

A partir du stade 1 nœud, compter les 3 feuilles supérieures de 20 tiges principales (soit 60 feuilles) :

- Pour les variétés sensibles : si plus de 10% de feuilles atteintes
- Pour les autres variétés : si plus de 50% de feuilles atteintes

AUTRES MALADIES / RAVAGEURS

- Symptômes de Jaunisse Nanisante de l'Orge (JNO), maladie véhiculée par des pucerons en automne, visibles dans 1 parcelle d'Indre-et-Loire.
- Oïdium signalée sur 10% des F3 d'une parcelle de l'Indre et de la Nièvre (Etincel, Isocel), sur 100% des F3 d'une parcelle du Cher (Passerel).
- Rouille jaune signalée sur 2 parcelles d'Indre-et-Loire : 10% des F3 (Campanile) et 20% des F1 (Salamandre) sont touchées.
- Ramulariose signalée sur 10% des F3 d'une parcelle d'Etincel d'Indre-et-Loire, sur 30% des F3 d'une parcelle de Passerel dans l'Indre.
- Présence de criocères (lema) signalée dans une parcelle de l'Indre.

Orge de printemps

STADE

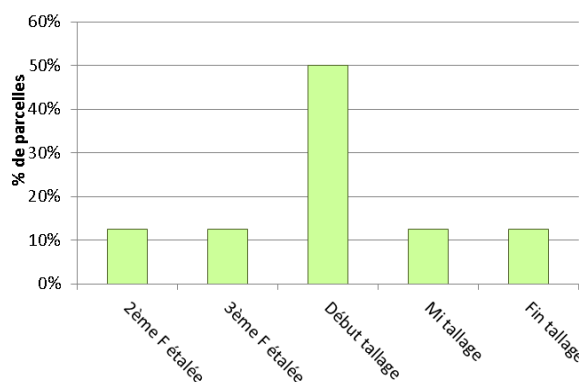
Contexte d'observations

Sur les 8 parcelles d'orge de printemps du réseau, la totalité a été observée entre le 11 et le 15 avril. La majorité des parcelles est à début tallage (50%). 2 parcelles sont à 2^{ème} et 3^{ème} feuille étalée, et 2 parcelles entre mi tallage et fin tallage.

AUTRES MALADIES / RAVAGEURS

De la rhynchosporiose est signalée sur 20% des F3 dans une parcelle de l'Indre.

Orge de printemps - Région Centre
semaine 16



Triticale

STADE

Contexte d'observations

Sur les 5 parcelles de triticale du réseau, 3 ont été observées le 14 avril. Elles sont respectivement au stade 1 nœud, 2 nœuds et 3 nœuds.

MALADIES / RAVAGEURS

- Les pustules de rouille jaune signalées les semaines précédentes dans une parcelle du Cher restent présentes : elles atteignent 100% des F3 et 80% des F2 (variété Kaulos). De la rouille jaune est également observée sur Seconzac dans une parcelle de l'Indre : elle atteint 50% des F3.
- Sur cette même parcelle dans l'Indre, de la septoriose est signalée sur 20% des F3 ainsi que de l'oïdium sur 10% des F3.
- Des foyers de rouille brune ont été observés sur 20% des F3 dans une parcelle du Loir-et-Cher.



Abonnez-vous **gratuitement**
aux BSV de la région Centre
<http://bsv.centre.chambagri.fr>

Directeur de publication : Jean-Pierre LEVEILLARD, Président de la Chambre régionale d'agriculture du Centre
13 avenue des Droits de l'Homme - 45921 ORLEANS

Ce bulletin est produit à partir d'observations ponctuelles. Il donne une tendance de la situation sanitaire régionale, qui ne peut pas être transposée telle quelle à la parcelle. La Chambre régionale d'agriculture du Centre dégage donc toute responsabilité quant aux décisions prises par les agriculteurs pour la protection de leurs cultures.



Annexes

La résistance variétale à la septoriose (*septoria tritici*) (Choisir et Décider pour 2014 – Céréales 2 – Région Ile-de-France, Centre et Limousin)

Références

Nouveautés

Références		Les plus résistantes				Nouveautés	
PALEDOR	SOLEHIO BAROK	CELLULE	HYXTRA	(IONESCO)			
		ADHOC	(GRAPELI)	(HYFI)	SOKAL		
		LYRIK	(MANDRAGOR)	RONCARD	(THALYS)		
	BOREGAR	(BASMATI)	CROISADE	(DIDEROT)	NOBLESKO		
		(MATHEO)	RUBISKO	TOBAK			
	AREZZO	ARKEOS	ASCOTT	FLUOR	LAURIER		
	OXEBO	(BELEPI)	HYXPRESS	ODYSSEE			
		SWEET	(VALDO)				
	HYSTAR	(ARMADA)	HYTECK				
		GONCOURT	SCENARIO				
	LEAR	BERGAMO	FAIRPLAY	MUSIK	(TERROIR)		
	MERCATO	(CALCIO)	(GABRIO)	(JOKER)			
		(CALISOL)	(HYRISE)	(ZEPHYR)			
	PREMIO	(ALHAMBRA)	CALABRO	(STADIUM)			
		ALTIGO					
		HYBERY	SY TOLBIAC				
		OREGRAIN					
		(DIAMENTO)	(PUEBLO)				
		(ARTAGNAN)					
APACHE	BERMUDE						
		SY MOISSON					
		PAKITO	(SOBRED)				
TRAPEZ	ALIXAN SOLLARIO						
		AUBUSSON					

Les plus sensibles

Source : essais pluriannuels, 35 en 2013

() : à confirmer

Estimation du risque septoriose par station météo pour Premio semé au 15 octobre 2013

ARVALIS Institut du végétal	Station Météo	PREMIO
		15/10/2013
Département 18	SEVRY	
	AUBIGNY-SUR-NERE	
	DUN SUR AURON	
	BOURGES	
	ST AMAND-MONTRON	
Département 28	VIABON	
	CHARTRES-CHAMPHOL	
	SOURS	
	MIERMAIGNE	
	CHATEAUDUN- JALLANS	
Département 36	MARVILLE MOUTIERS BRULE	
	MONTGIVRAY	
	MURS	
	CHATEAUROUX-DEOLS	
	LYE	
	BLANC-ARCI	
	ISSOUDUN	
TENDU		

	Station Météo	PREMIO
		15/10/2013
Département 37	SAUNAY	
	ST CHRISTOPHE SUR LE NAIS	
	LIGRE	
	FERRIERE-LARCON	
Département 41	OUZOUER-LE-MARCHE	
	MONTRIEUX EN SOLOGNE	
	CHOUE	
Département 45	AMILLY	
	ORLEANS-BRICY	
	BOISSEAUX	
	VILLEMURLIN	

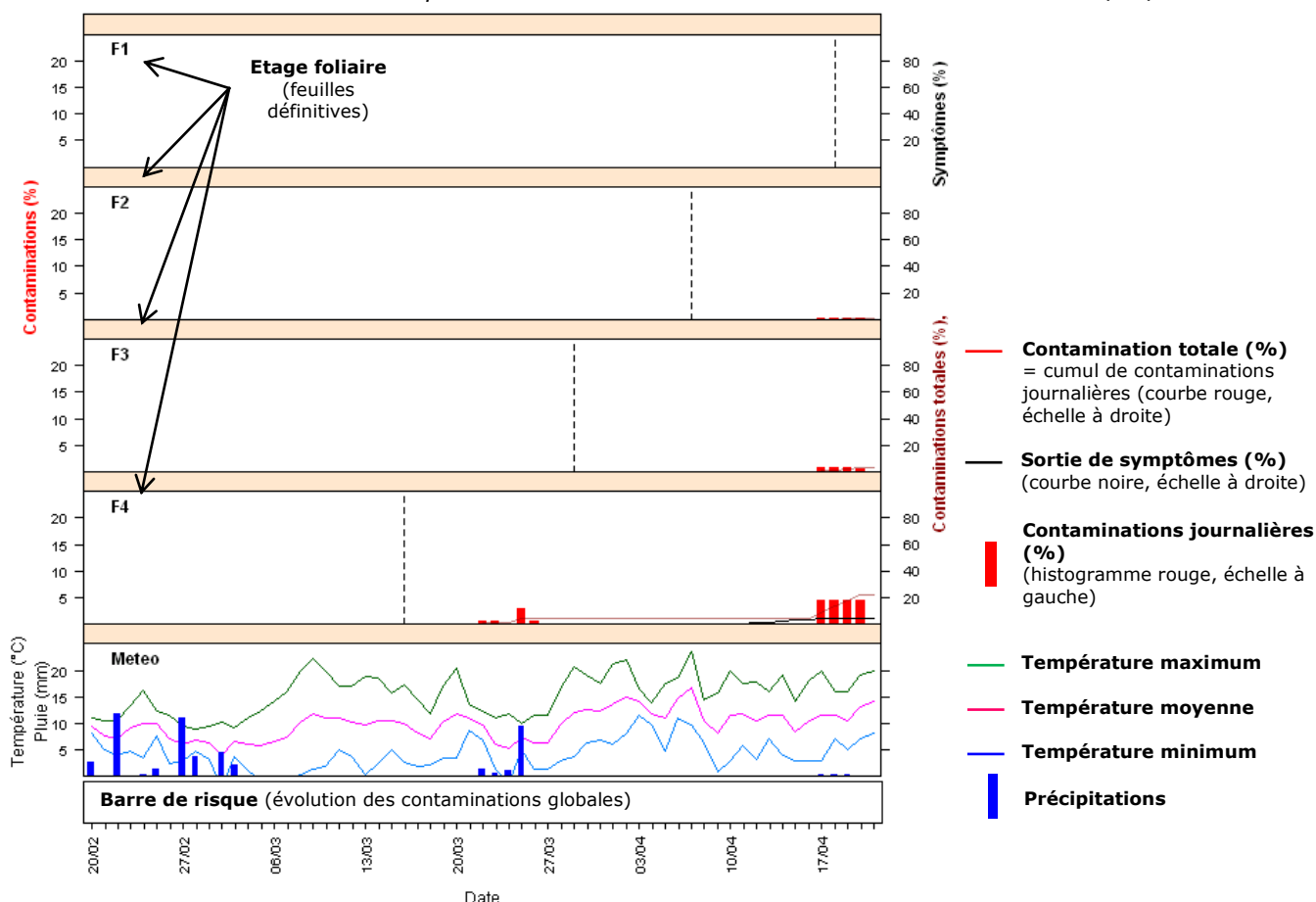
Ce tableau s'appuie sur des prédictions calculées par le modèle septoriose ARVALIS – Institut du végétal.

Date du calcul : 14/04/2014

Faible
Moyen
Fort

Information du modèle septoriose ARVALIS – Institut du végétal au 15/04/2014

Etats des contaminations Septoriose – station d'Orléans – Variété PREMIO semé le 15/10/2013



Modèle épidémiologique qui estime les contaminations journalières des différents étages foliaires en tenant compte des conditions climatiques, de la croissance de la plante et du développement de la maladie. La barre de risque permet de suivre l'évolution du risque lié aux contaminations sur toute la plante (attention, les contaminations n'entraînent pas obligatoirement l'apparition de symptômes foliaires). Lorsque les pluies sont contaminantes (favorable à la progression de la maladie), la barre de risque se grise. Elle devient grise foncée à noire lorsque le seuil de nuisibilité, lié au cumul de contaminations journalières, est atteint.