

Céréales à paille

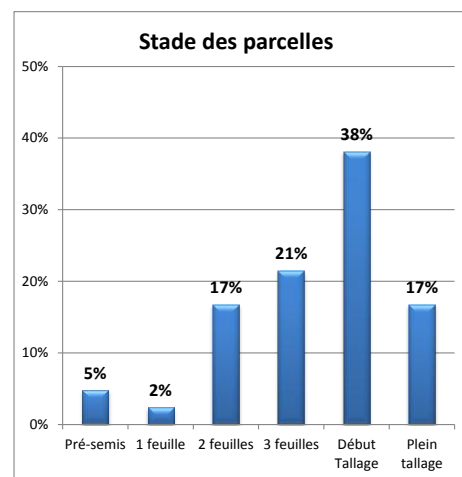
RESEAU 2013 - 2014

Cette semaine, 17 pièges à cicadelles (présents sur les parcelles entre le 15 et le 22 novembre) ont été relevés.

STADES

Contexte d'observations

Parmi les 42 parcelles observées cette semaine, 2 sont en attente d'être semées, 17 sont entre 1 et 3 feuilles, 16 sont à début tallage et 7 à plein tallage.



CICADELLES

Contexte d'observations

Captures de cicadelles sur la semaine/piège	% de parcelles
0	88%
≥ 1 et < 15	12%
≥ 15 et < 30	0%
≥ 30 et < 100	0%
≥ 100	0%

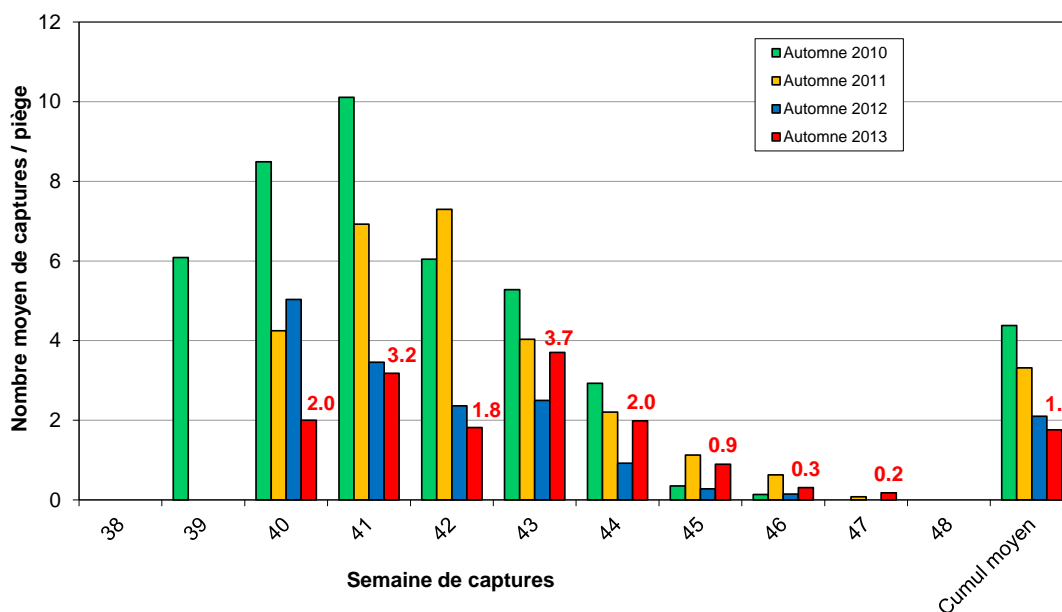


Sur les 17 pièges relevés cette semaine, 2 pièges ont capturé 3 cicadelles entre le 15 et le 22 novembre, soit une moyenne de 0,2 cicadelle par piège pour la semaine n°47. Les populations de cicadelles capturées sont au plus bas. Le seuil de nuisibilité de 30 captures hebdomadaires n'est atteint dans aucune parcelle.

En comparaison aux années précédentes, la pression en cicadelles est faible cet automne, en moyenne comparable à l'automne 2012 (cf. graphique ci-dessous).

Remarque : En raison des semis tardifs de cette année, le suivi cicadelles et pucerons sur pièges englués sera poursuivi sur une dizaine de pièges répartis dans la région. **Un dernier BSV faisant la synthèse de ces relevés de pièges sera diffusé le 3 décembre.**

Moyenne des captures hebdomadaires de cicadelles *Psamotettix alienus*



Seuil de nuisibilité

30 captures hebdomadaires sur un piège jaune englué (seuil SRPV).

Prévisions

Tant que les céréales n'ont pas levé, les parcelles ne présentent aucun risque.

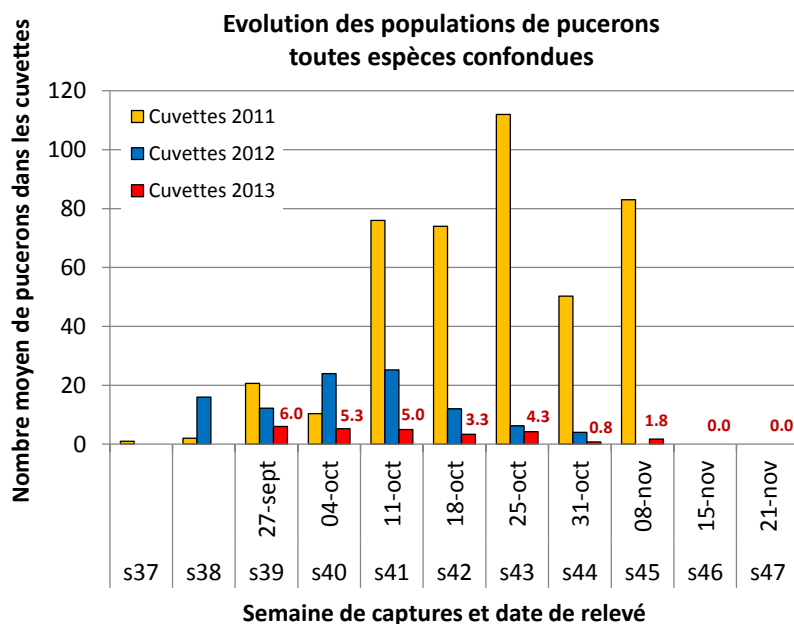
Les températures froides prévues cette semaine restent plutôt défavorables à l'activité des cicadelles. Le risque cicadelles pour la semaine à venir est faible.

PUCERONS

Contexte d'observations

Relevé des cuvettes :

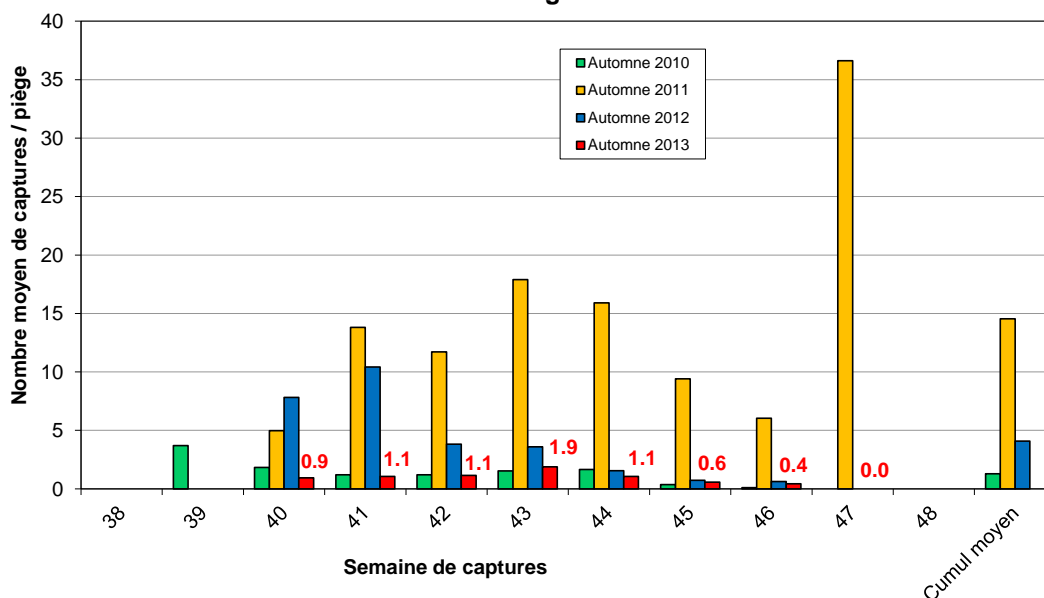
En semaine 47, aucun puceron n'a été capturé par les cuvettes jaunes. L'activité migratoire des pucerons demeure nulle dans la région. Le risque d'implantation de nouvelles colonies est presque inexistant.



Pièges englués :

Entre le 15 et le 22 novembre, aucun puceron n'a été capturé sur les 14 pièges relevés. L'évolution des populations de pucerons cet automne est proche de celle rencontrée à l'automne 2010. Les conditions très humides de cet automne expliquent cette faible activité.

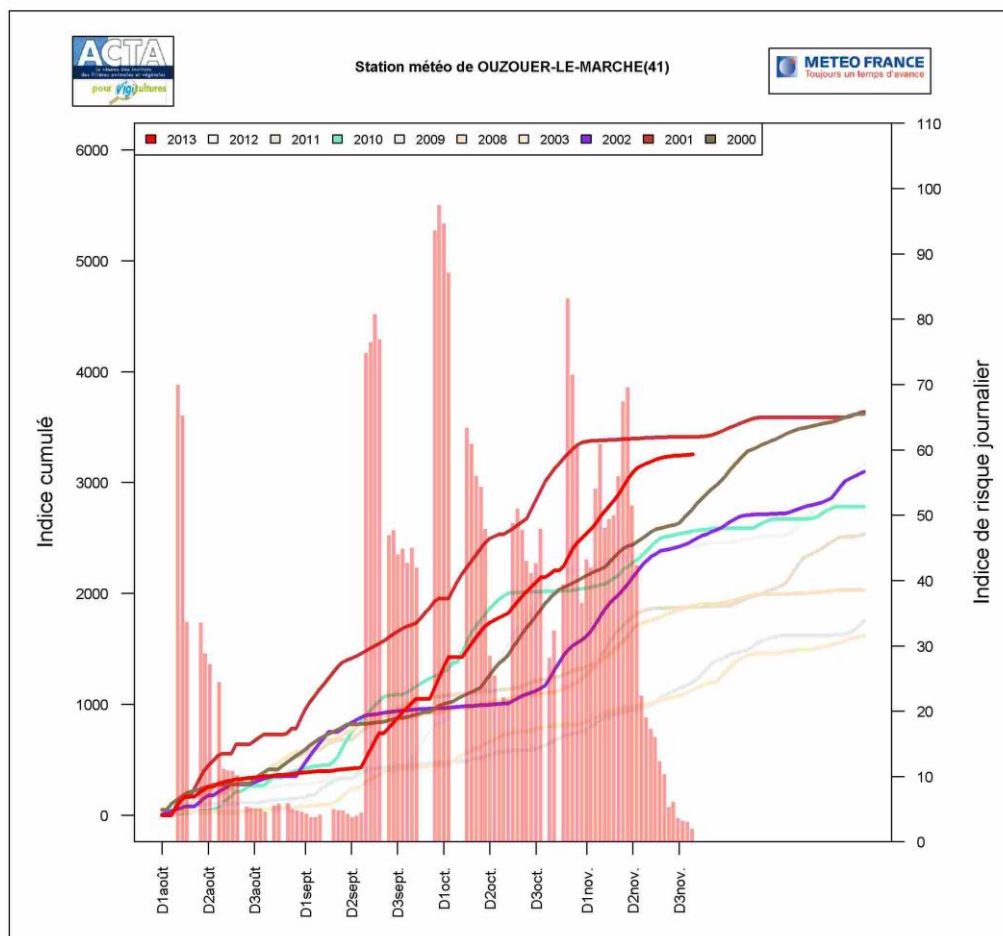
Moyenne des captures hebdomadaires de pucerons sur plaques engluées

**Prévisions**

Avec un temps toujours froid annoncé cette semaine, les conditions climatiques restent défavorables aux flux migratoires des pucerons et à l'implantation de nouvelles colonies. Le risque pucerons pour la semaine à venir est très faible.

LIMACES**Contexte d'observations****Modèle LIMACES**

Le modèle Limaces de l'ACTA présente une courbe de risque climatique qui ne cesse de croître de manière prononcée depuis la 2^e décennie de septembre. Cette semaine, elle atteint un niveau toujours élevé et se rapproche de la courbe de risque maximal de 2001. Depuis le début de la campagne, les conditions extrêmement humides ont grandement favorisé l'activité des limaces.



L'axe des abscisses comporte une année découpée en décades, et commence en janvier ou en août. Les histogrammes sont des indices de risque journaliers et se rapportent à l'axe de droite. Les courbes sont des indices de risque cumulés et se rapportent à l'axe de gauche. La courbe de l'année en cours est encadrée par rapport à des années de référence hautes et des années de référence basses parmi celles disponibles dans la base

Seuil de nuisibilité

- Les céréales sont sensibles aux limaces de la levée au stade 2-3 feuilles. Les situations les plus à risque concernent les parcelles argileuses, motteuses ou avec des résidus de culture abondantes en surface.
- Pour les parcelles possédant un piège à limaces, le seuil de nuisibilité se situe au-delà de 16 à 20 limaces piégées par m² en une nuit.

Prévisions

Les conditions météorologiques annoncées cette semaine seront moins pluvieuses mais toujours humides. Le risque limaces devrait donc se maintenir à un niveau élevé pour toutes les parcelles comprises entre la levée et le stade 2-3 feuilles (40% des parcelles du réseau concernées). Ces parcelles devront être surveillées attentivement.

Abonnez-vous **gratuitement**
aux BSV de la région Centre
<http://bsv.centre.chambagri.fr>

Annexes

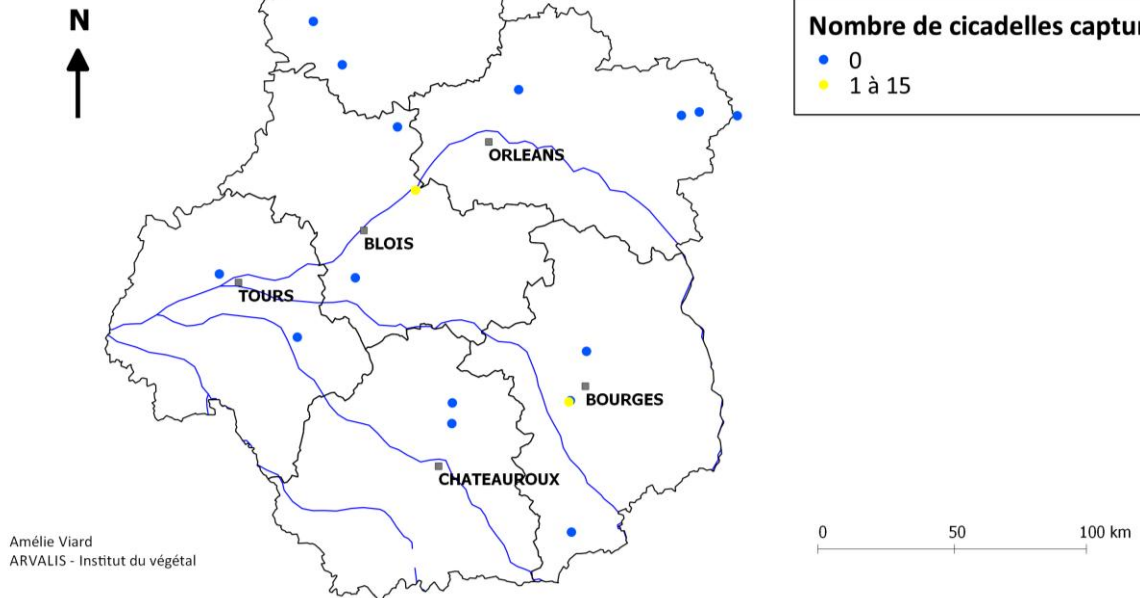


Nombre de cicadelles capturées Semaine 47 (15 au 22 novembre)

Le 26/11/2013

Nombre de cicadelles capturées :

- 0
- 1 à 15



Nombre de pucerons capturés (Pièges englués) Semaine 47 (15 au 22 novembre)

Le 26/11/2013

Nombre de pucerons capturés :

- 0

