

Céréales à paille

RESEAU 2013 - 2014

Cette semaine encore, les observations ont été réalisées dans des parcelles déjà semées ou qui le seront dans les semaines à venir. 59 pièges à cicadelles (présents sur ces parcelles entre le 8 et le 15 novembre) ont été relevés cette semaine.

STADES

Contexte d'observations

Parmi les 90 parcelles observées cette semaine, 6 sont en attente d'être semées, 5 sont au stade germination ou levée, 40 sont entre 1 et 3 feuilles, 29 sont à début tallage et 10 à plein tallage.

CICADELLES

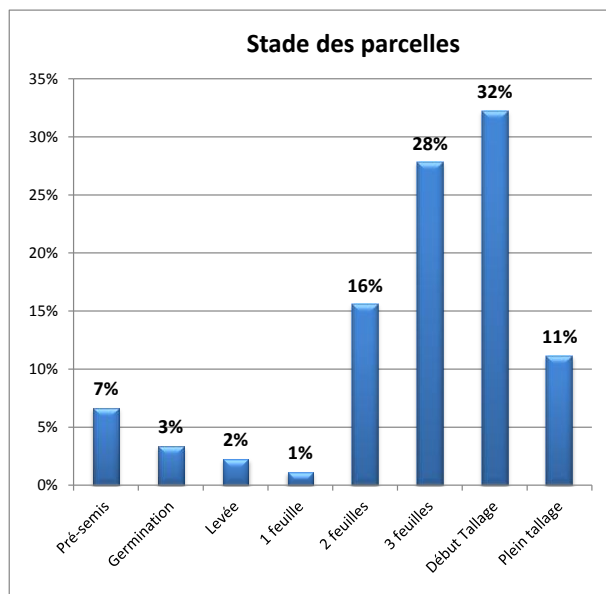
Contexte d'observations

| Captures de cicadelles sur la semaine/piège | % de parcelles |
|---|----------------|
| 0 | 88% |
| ≥ 1 et < 15 | 12% |
| ≥ 15 et < 30 | 0% |
| ≥ 30 et < 100 | 0% |
| ≥ 100 | 0% |

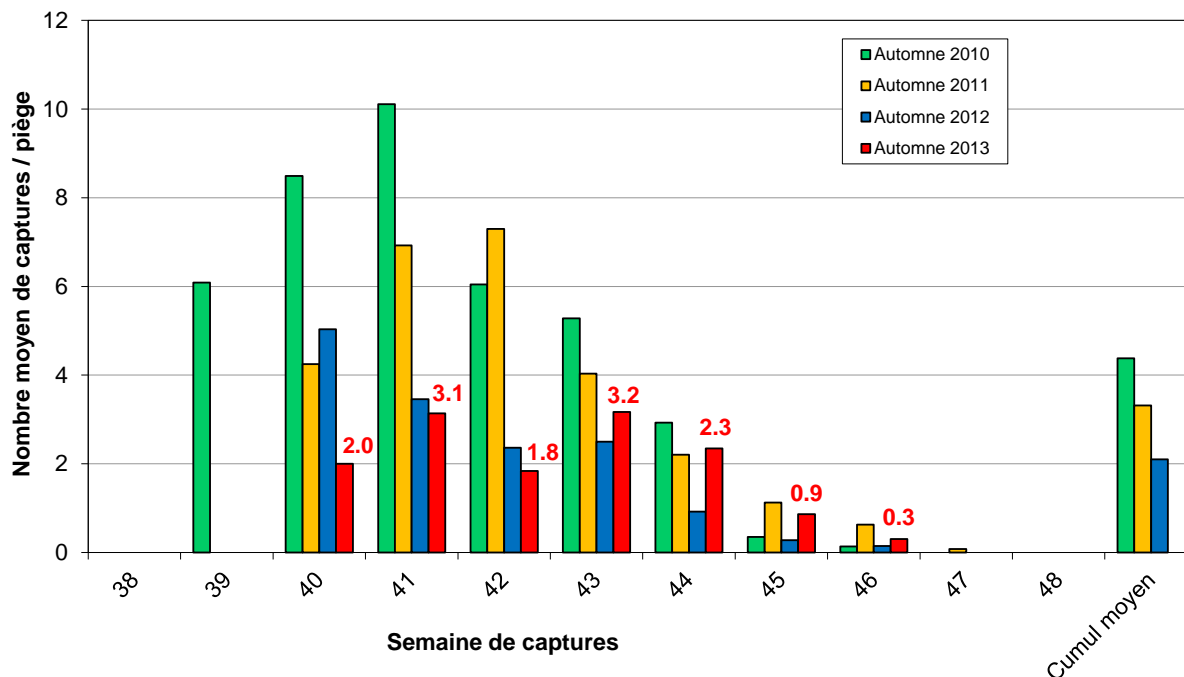
Sur les 59 pièges relevés cette semaine, 7 pièges ont capturé 18 cicadelles entre le 8 et le 15 novembre, soit une moyenne de 0,3 cicadelle par piège pour la semaine n°46. Les populations de cicadelles capturées ont à nouveau été divisées par trois par rapport à la semaine dernière, et sont à un niveau extrêmement faible. Le seuil denuisibilité de 30 captures hebdomadaires n'est atteint dans aucune parcelle.

En comparaison aux années précédentes, les résultats de cette semaine sont comparables à ceux rencontrés lors des 3 derniers automnes pour la même période (cf. graphique ci-dessous).

Remarque : En raison des semis tardifs de cette année, le suivi cicadelles et pucerons sur pièges englués sera poursuivi pendant 3 semaines supplémentaires sur une dizaine de pièges répartis dans la région. Un BSV faisant la synthèse de ces relevés de pièges sera diffusé les 26 novembre, 3 décembre et 10 décembre.



Moyenne des captures hebdomadaires de cicadelles *Psamotettix alienus*



Seuil de nuisibilité

30 captures hebdomadaires sur un piège jaune englué (seuil SRPV).

Prévisions

Tant que les céréales n'ont pas levé, les parcelles ne présentent aucun risque.

Les conditions climatiques toujours humides et froides prévues cette semaine restent défavorables à l'activité des cicadelles. Le risque cicadelles pour la semaine à venir est très faible.

PUCERONS

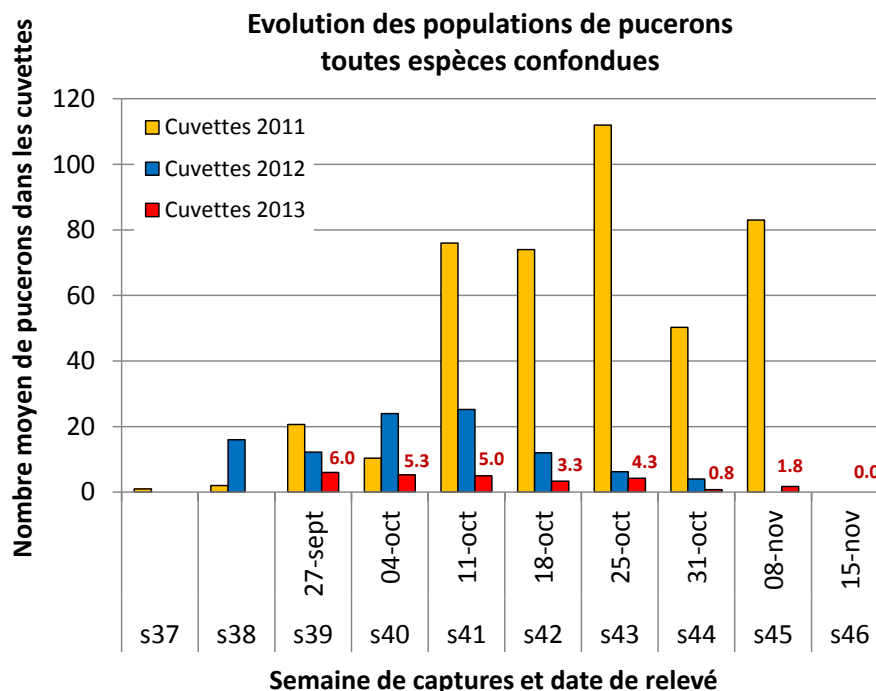
Contexte d'observations

Relevé des cuvettes :

En semaine 46, aucun puceron n'a été capturé par les cuvettes jaunes.

| Département | Nombre total de pucerons relevé | Nombre de <i>Rhopalosiphum padi</i> relevé |
|-------------|---------------------------------|--|
| 18 | 0 | 0 |
| 37 | 0 | 0 |
| 41 | 0 | 0 |
| 45 | 0 | 0 |

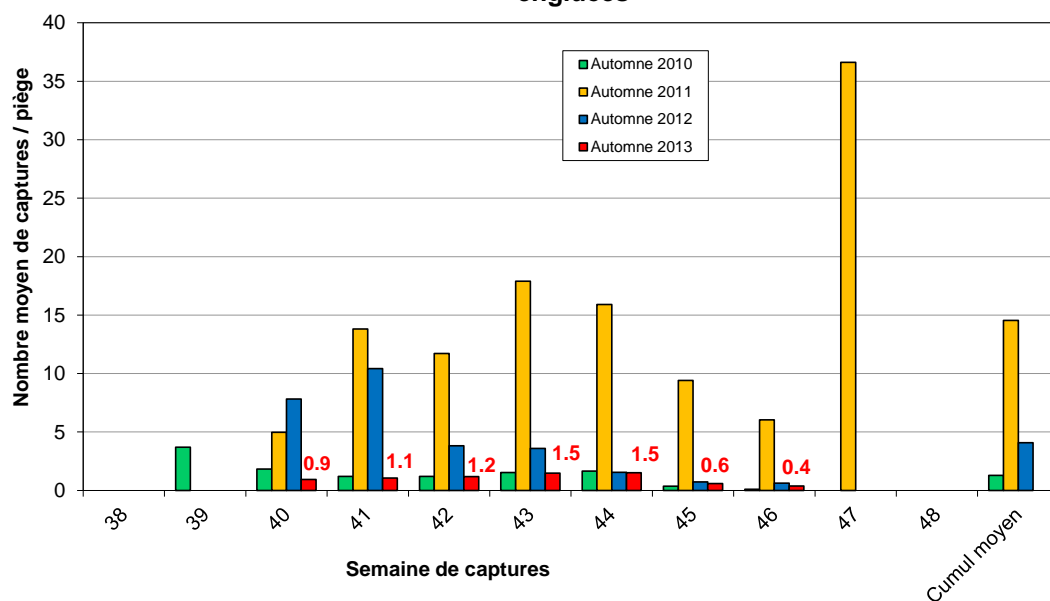
Cette semaine, l'activité migratoire des pucerons demeure quasiment nulle dans la région. Aucune comparaison n'est possible avec les années précédentes car le suivi cuvettes était déjà arrêté à la même période. Le risque d'implantation de nouvelles colonies est presque inexistant.

**Pièges englués :**

Entre le 8 et le 15 novembre, 20 pucerons ont été capturés sur 52 pièges relevés. La population de pucerons capturés est en diminution par rapport à la semaine dernière.

| Captures de pucerons sur la semaine/piège | % de parcelles |
|---|----------------|
| 0 | 75% |
| ≥ 1 et ≤ 20 | 25% |
| > 20 et ≤ 40 | 0% |
| > 40 | 0% |

Cette semaine, la moyenne de pucerons capturés par piège est presque nulle. Son évolution est proche de celle rencontrée à l'automne 2010. Les conditions très humides de cet automne expliquent cette faible activité.

Moyenne des captures hebdomadaires de pucerons sur plaques engluées

Suivi en culture des plantes infestées :

Cette semaine sur 28 parcelles observées, 2 parcelles ont signalé la présence de pucerons sur plante à La-Chapelle-du-Noyer (28) et Chuelles (45) avec respectivement 1 et 4%. Ces signalements restent largement inférieurs au seuil de nuisibilité.

Seuil de nuisibilité

10% de plantes habitées ou proche de 10% si la présence de pucerons est constatée pendant 10 jours consécutifs. De même que pour les cicadelles, un risque n'est à considérer que pour les parcelles levées.

Prévisions

Avec un temps toujours humide annoncé cette semaine, les conditions climatiques restent défavorables aux flux migratoires des pucerons et à l'implantation de nouvelles colonies. Le risque pucerons pour la semaine à venir est très faible.

LIMACES**Contexte d'observations****Suivi en culture des dégâts de limaces :**

Sur 27 parcelles observées, des dégâts de limaces ont été signalés sur 14 parcelles (soit 52% des parcelles observées) allant de 1% à 15% de plantules attaquées : 6 signalements dans l'Eure-et-Loir, 4 en Indre-et-Loire, 2 dans l'Indre et 2 dans le Cher. Les signalements de limaces sont en légère diminution par rapport à la semaine dernière.

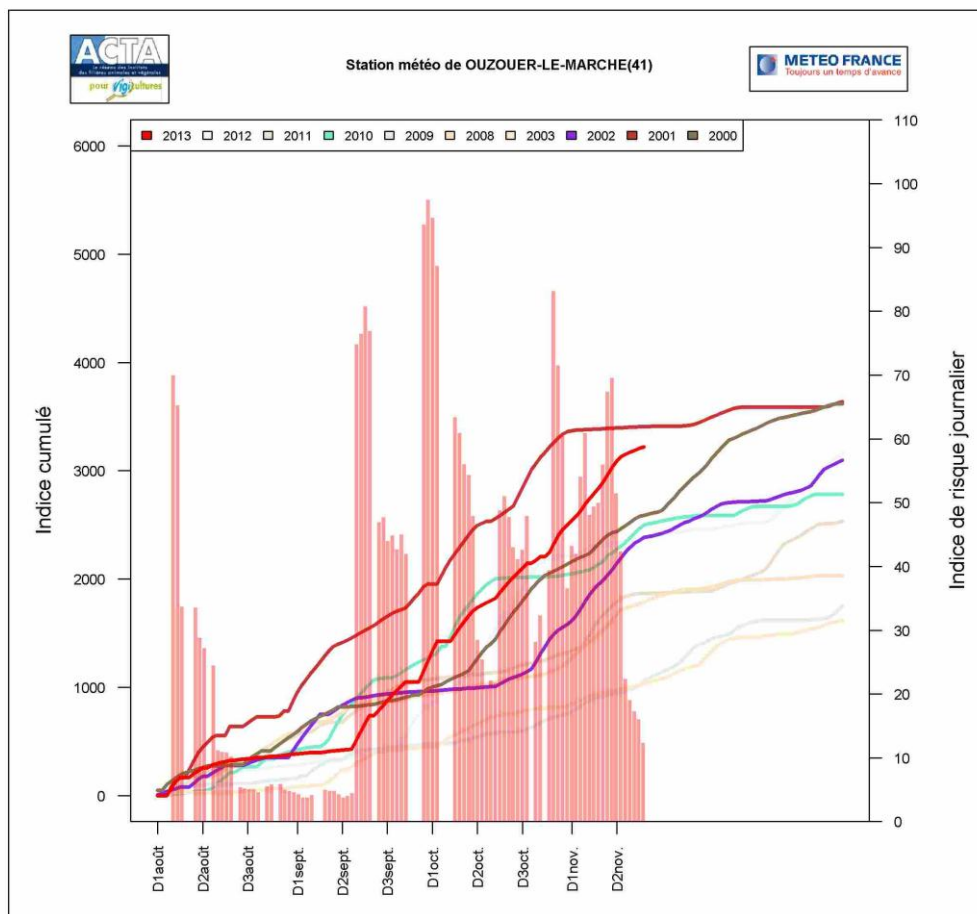
Les dégâts les plus importants ($\geq 10\%$) concernent :

- **10 %** à Ivoy-le-Pré (18), Saint-Maixme-Hauterive (28), Tremblay-les-Villages (28) et Oizon (18)
- **13%** à Fondettes (37)
- **15%** à Villentrois (36) et Rueil-la-Gadelière (28)

Une parcelle à Saint-Christophe-sur-le-Nais (37) a également piégé 5 limaces.

Modèle LIMACES

Le modèle Limaces de l'ACTA présente une courbe de risque climatique qui ne cesse de croître de manière prononcée depuis la 2^e décade de septembre. Cette semaine, elle atteint un niveau très élevé et se rapproche de la courbe de risque maximal de 2001. Depuis le début de la campagne, les conditions extrêmement humides ont grandement favorisé l'activité des limaces.



L'axe des abscisses comporte une année découpée en décades, et commence en janvier ou en août. Les histogrammes sont des indices de risque journaliers et se rapportent à l'axe de droite. Les courbes sont des indices de risque cumulés et se rapportent à l'axe de gauche. La courbe de l'année en cours est encadrée par rapport à des années de référence hautes et des années de référence basses parmi celles disponibles dans la base

Seuil de nuisibilité

– Les céréales sont sensibles aux limaces de la levée au stade 2-3 feuilles. Les situations les plus à risque concernent les parcelles argileuses, motteuses ou avec des résidus de culture abondantes en surface.

– Pour les parcelles possédant un piège à limaces, le seuil de nuisibilité se situe au-delà de 16 à 20 limaces piégées par m² en une nuit.

Prévisions

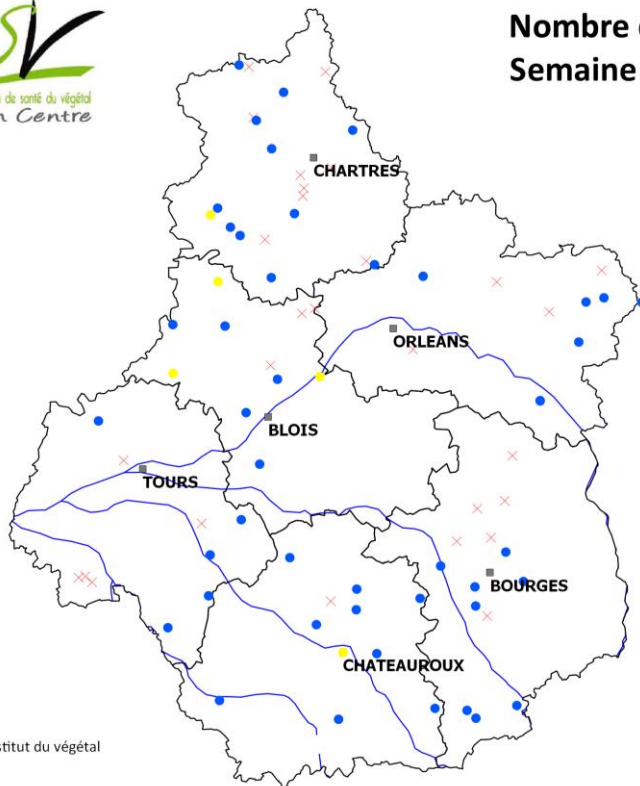
Les conditions météorologiques annoncées cette semaine seront froides et pluvieuses sur toute la région Centre. Le risque limaces devrait donc se maintenir à un niveau élevé dans les jours à venir pour toutes les parcelles comprises entre la levée et le stade 2-3 feuilles (47% des parcelles concernées). Ces parcelles devront être surveillées attentivement.

AUTRES OBSERVATIONS

- **Zabre** : Quelques dégâts (>20%) ont été observés sur blé tendre d'hiver à Beuil-en-Touraine (37).
- **Mouches d'automne** : Présence signalée à Chuelles (45) et Cere-la-Ronde (37).

Abonnez-vous **gratuitement**
aux BSV de la région Centre
<http://bsv.centre.chambagri.fr>

Annexes



Amélie Viard
ARVALIS - Institut du végétal

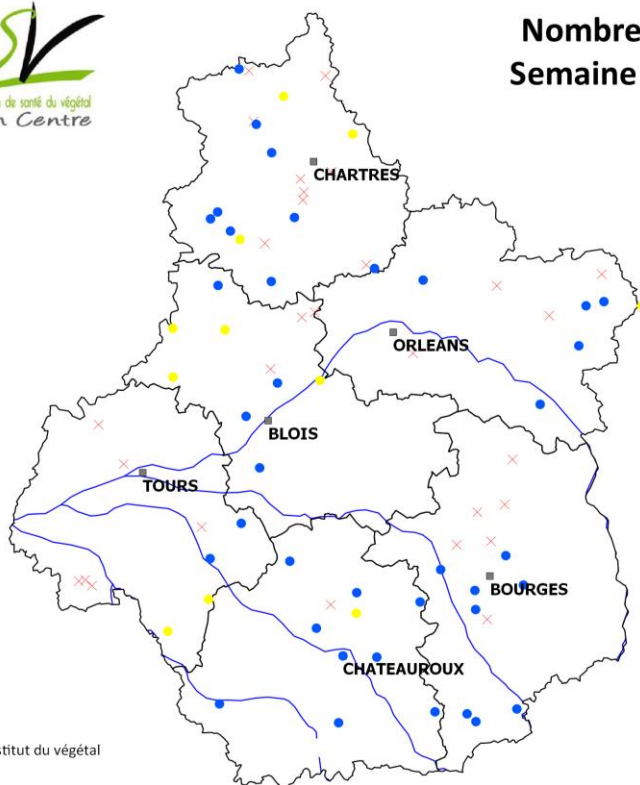
Nombre de cicadelles capturées Semaine 46 (8 au 15 novembre)

Le 19/11/2013

Nombre de cicadelles capturées :

- 0
- 1 à 15
- × Pas de relevé

0 50 100 km



Amélie Viard
ARVALIS - Institut du végétal

Nombre de pucerons capturés (Pièges englués) Semaine 46 (8 au 15 novembre)

Le 19/11/2013

Nombre de pucerons capturés :

- 0
- 1 à 20
- × Pas de relevé

0 50 100 km