

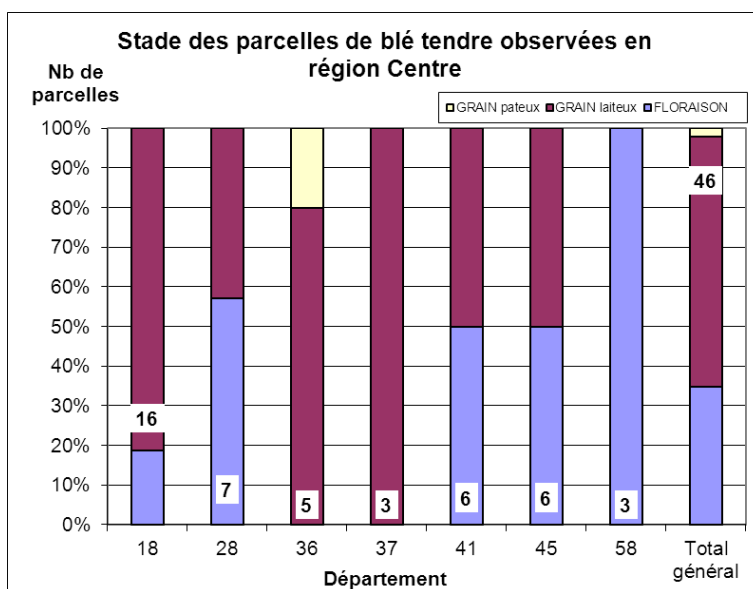
## Blé tendre

Parmi les 104 parcelles de blé tendre du réseau, 46 ont fait l'objet d'une observation en région Centre et dans la Nièvre.

### STADES

#### Contexte d'observations

Cette semaine, 63% des parcelles sont à grain laiteux tandis que 35% sont encore à floraison (surtout au nord de la Loire). La parcelle la plus avancée est à grain pâteux (36).



### SEPTORIOSE

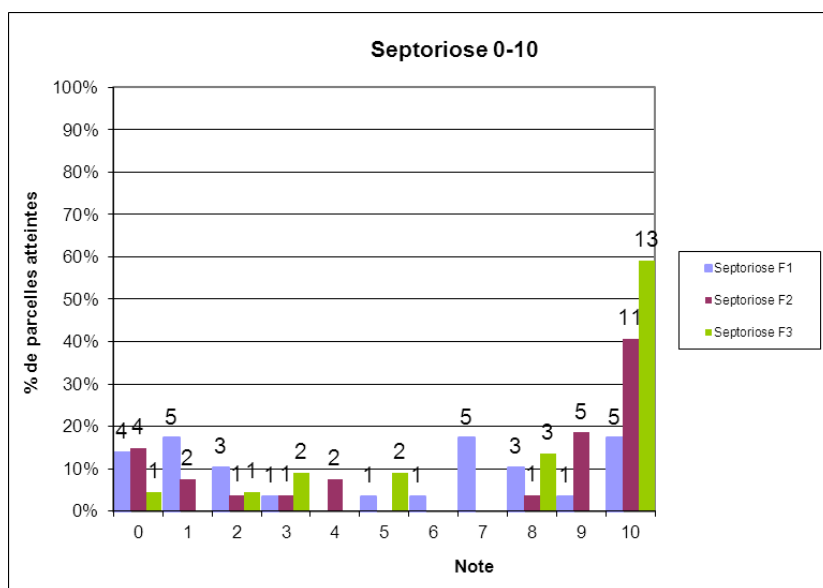
#### Contexte d'observations

93% des 29 parcelles observées sont signalés avec de la septoriose :

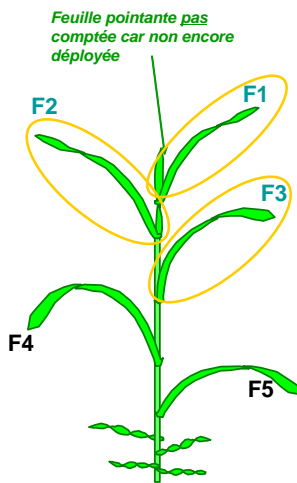
- 20% à 100% de F3 touchées pour 21 parcelles de la région,
- 10% à 100% de F2 touchées pour 23 parcelles,
- 10% à 100% de F1 touchées pour 25 parcelles.

La hausse des températures a favorisé l'expression de la maladie. On observe une progression des tâches, notamment sur F1.

Toutes les situations touchées ont atteint ou dépassé le stade dernière feuille déployée. La nuisibilité pour ces parcelles est donc importante.



## Seuil de nuisibilité



C'est l'observation sur la **F4 définitive** qui est déterminante. Lors de l'émission des feuilles au fur et à mesure des stades, le seuil est atteint en fonction de la présence de symptômes sur un autre étage foliaire (**F2 ou F3 déployée du moment** selon le stade, qui deviendront potentiellement la F4 définitive).

Ainsi, à **2 nœuds**, le seuil de nuisibilité est atteint :

- Pour les variétés sensibles et très sensibles à la septoriose : quand 20% des **F2 déployées du moment** présentent des symptômes de septoriose,
- Pour les variétés peu sensibles à la septoriose : quand 50% des **F2 déployées du moment** présentent des symptômes de septoriose.

A **dernière feuille pointante**, le seuil de nuisibilité est atteint :

- Pour les variétés sensibles et très sensibles à la septoriose : quand 20% des **F3 déployées du moment** présentent des symptômes de septoriose
- Pour les variétés peu sensibles à la septoriose : quand 50% des **F3 déployées du moment** présentent des symptômes de septoriose

## CECIDOMYIES ORANGES

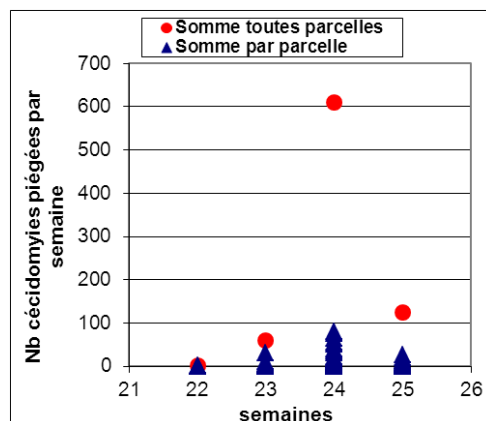
### Contexte d'observations

Cette semaine encore, les conditions climatiques étaient favorables au vol des adultes (temps lourd, très peu de vent...). Cependant, nombre de captures diminue et avec 35% des parcelles à floraison, la période favorable aux cécidomyies oranges touche à sa fin.

Cette semaine, 25 parcelles ont fait l'objet d'un relevé de cuvettes. Des captures ont été réalisées dans 19 d'entre elles, dont 9 qui sont encore au stade floraison :

Département	Commune	Somme de captures	Nombre de jours de captures	Nombre de captures / 24h
18	IVOY-LE-PRE	12	8	1.5
28	MARVILLE-MOUTIERS-BRULÉ	2		
41	SAINT-LEONARD-EN-BEAUCE MAZANGE	3 3		
45	CHUELLES MONTCORBON	25 12	10	2.5
58	ENTRAINS-SUR-NOHAIN VARENNES-LES-NARCY ENTRAINS-SUR-NOHAIN	5 5 5	5 5 5	1 1 1

En fonction de la fréquence de relevés des cuvettes, le seuil de nuisibilité a pu être atteint à Montcorbon (45). Pour les autres situations, la moyenne de captures est inférieure à 10 captures / 24h.



Cécidomyie en position de ponte  
Photo : Y. Flodrops le 9/05/2011 – Lorges (41)

Dans la Nièvre, 3 pièges phéromones ont fait des captures, de même que le stick englué posé à Villamblain (45).

La présence de cécidomyies sur les épis a été observée à Bueil-en-Touraine (37).

### Seuil de nuisibilité

Entre le stade épisaison et fin floraison :

- A l'aide de **cuvettes jaunes** : les seuils de nuisibilité sont atteints lorsque l'on cumule **20 captures sur 48h ou 10 captures sur 24h**.
- L'observation des insectes le soir lorsque les conditions sont favorables à leur activité de ponte est déterminante (en soirée, lorsque le vent est faible, < 7 km/h et le temps lourd).

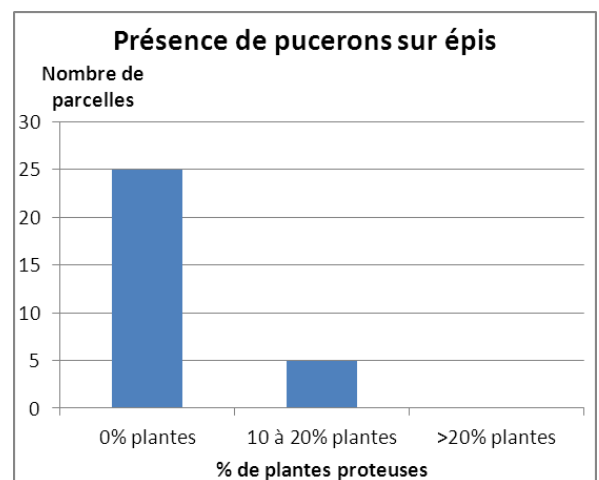
## PUCERONS DES EPIS

### Contexte d'observations

Les températures plus chaudes que l'on enregistre depuis une semaine sont favorables au développement des populations de pucerons.

Ainsi, la présence de pucerons est signalée pour un tiers des 30 parcelles observées, principalement au sud de la région.

Département	Commune	% d'épis colonisés
18	INEUIL	2
	AUBIGNY-SUR-NERE	5
	IVOY-LE-PRE	8
	BLANCAFORT	10
	ENNORDRES	10
	PRESLY	13
36	BAUDRES	20
37	FONDETTES	17
	SAINT-FLOVIER	20
45	OUSSOY-EN-GATINAIS	16



Aucune de ces situations n'atteint le seuil de nuisibilité.

### Prévisions

Les précipitations des prochains jours ne seront pas favorables aux populations de pucerons.

### Seuil de nuisibilité

Un épi sur deux colonisé par au moins un puceron.

## LEMA / CRIOCERE

### Contexte d'observations

Les lémas ou criocères sont signalés dans 9 situations de la région (18, 36, 45 et 58) sur 13 observées. Pour environ la moitié d'entre elles, leur présence n'est visible que sous forme de traces (1% de la parcelle). Pour 3 situations (36, 45 et 58), quelques dégâts sont notés mais pour moins de 20% de la parcelle. Enfin, à Ineuil (18), les dégâts sont nombreux et bien répartis (>= 20%).

### Seuil de nuisibilité

Le seuil de nuisibilité est atteint sur blé tendre lorsqu'il y a plus de 2.5 larves par talle.

**AUTRES MALADIES / RAVAGEURS****Contexte d'observations**

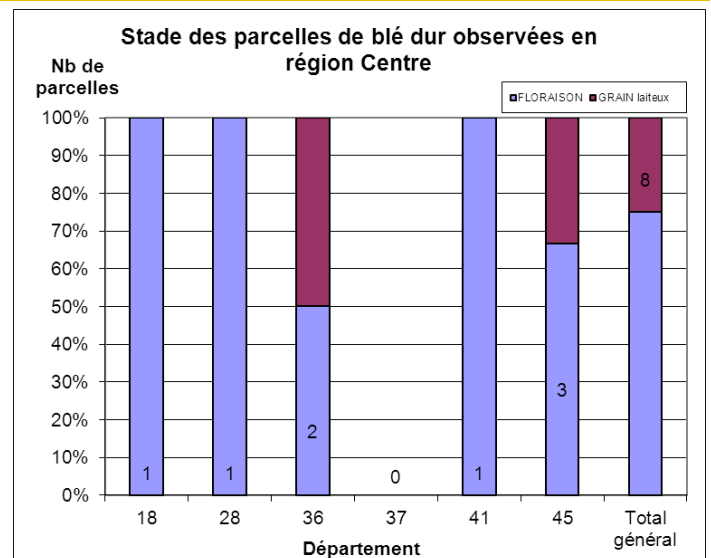
Des symptômes d'oïdium sont notés dans le Cher : 20% des F3 touchées à Saint-Martin-d'Auxigny, 20% des F3 et 10% des F2 touchées à Saint-Georges-sur-Moulon.

**Blé dur**

Parmi les 21 parcelles de blé dur du réseau, 8 ont fait l'objet d'une observation.

**STADE****Contexte d'observations**

75% des parcelles sont à floraison. 2 parcelles plus avancées sont à grain laiteux.

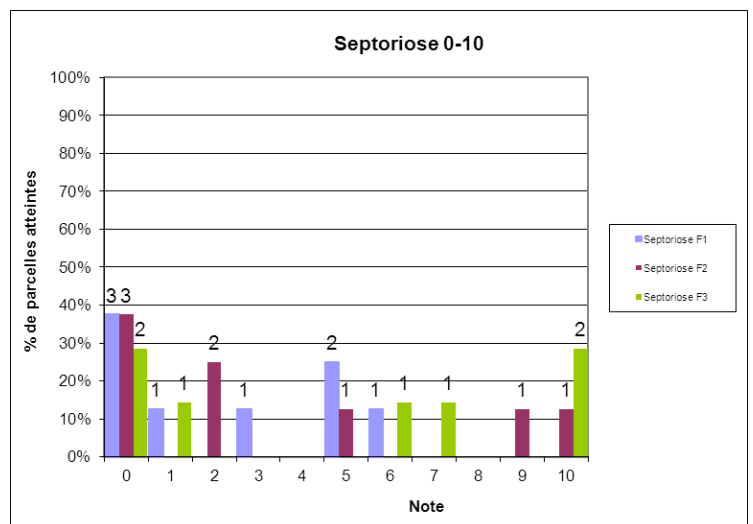
**SEPTORIOSE****Contexte d'observations**

Sur 8 observations, 6 parcelles présentent des symptômes de septoriose. La plupart de ces situations sont touchées sur les 3 étages foliaires supérieurs :

- 10% à 100% de F3 touchées,
- 20% à 100% de F2 touchées,
- 10% à 60% de F1 touchées.

Les conditions favorables à l'évolution de la maladie sur blé dur sont les mêmes que sur blé tendre.

Toutes les situations touchées ont atteint ou dépassé le stade dernière feuille déployée : une nuisibilité pour ces parcelles peut être attendue.

**Seuil de nuisibilité**

Le seuil de nuisibilité pour le blé dur est le même que celui pour le blé tendre.

**AUTRES MALADIES / RAVAGEURS**

Une parcelle à Montierchaume (36) présente des pucerons sur épis (10% de plantes colonisées).

# Orge de printemps

Sur les 11 parcelles d'orge de printemps présentes à l'heure actuelle dans le réseau, 4 ont fait l'objet d'une observation.

## STADES

### Contexte d'observations

Cette semaine, 3 parcelles sont à épiaison (18, 28, 45) et une est à floraison.

## AUTRES MALADIES / RAVAGEURS

Des symptômes de maladies foliaires sont observés pour certaines de ces parcelles :

- A Mery-ès-Bois (18), 100% des F3 sont touchées par l'oïdium,
- A Corancez (28), 10% des F3 sont touchées par la rhynchosporiose,
- A Ouzouer-le-Marché (41), de l'oïdium, de l'helminthosporiose et de la rhynchosporiose sont présentes sur F2 et F3 (entre 10% de 30% de feuilles touchées),
- A Oussoy-en-Gâtinais (45), 60% des F2 et 90% des F3 sont touchées par la rhynchosporiose.