

Céréales à paille

RESEAU 2012 - 2013

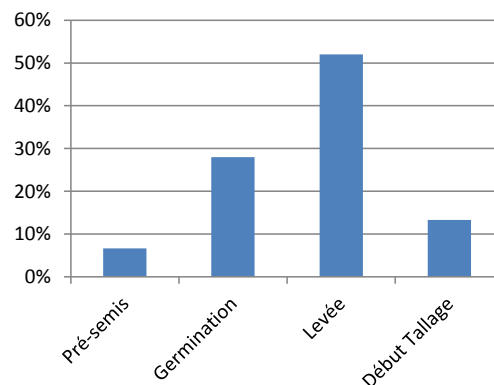
Les observations sont réalisées dans des parcelles semées ou qui le seront au cours des prochaines semaines. 51 pièges à cicadelles présents sur ces parcelles entre le 2 et le 8 novembre ont été relevés cette semaine.

STADES

Contexte d'observations

Parmi les 75 parcelles observées cette semaine dans le cadre du réseau, 5 sont encore en attente d'être semées, 21 sont à germination, 39 sont au stade levée et 10 au stade début tallage.

Stade des parcelles en région Centre



CICADELLES

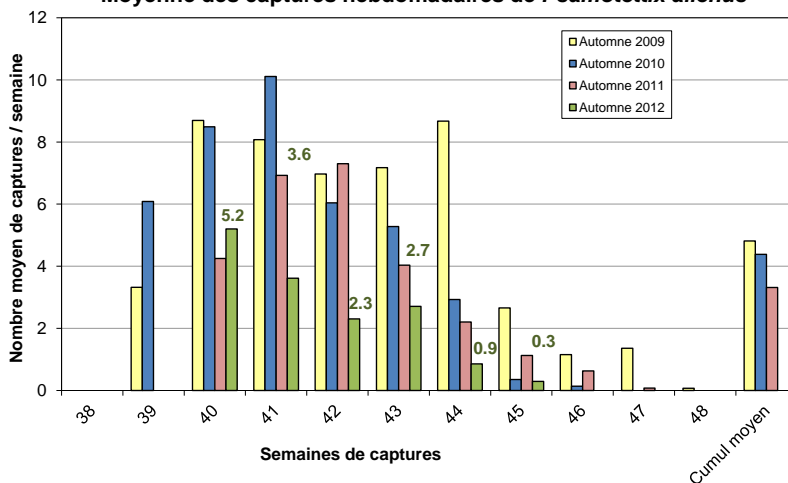
Contexte d'observations

Captures de cicadelles sur la semaine/piège	% de parcelles
0	84%
≥ 1 et ≤ 15	16%
> 15 et ≤ 30	0%
> 30 et ≤ 100	0%
> 100	0%

Parmi les 51 pièges relevés vendredi dernier, seulement 8 ont capturé des cicadelles entre le 2 et le 8 novembre. Au total, 15 captures comprises entre 1 et 4 individus par piège ont été comptabilisées, soit une moyenne de 0,3 cicadelle par piège et par semaine. Cette semaine encore, la présence des cicadelles a diminué. Aucune parcelle n'atteint le seuil de nuisibilité.

Pour la même semaine de captures (45), l'activité des cicadelles est comparable à celle de l'automne 2010

Moyenne des captures hebdomadaires de *Psamotettix alienus*



Seuil de nuisibilité

30 captures hebdomadaires sur un piège jaune englués (seuil SRPV).

Prévisions

Tant que les semis n'ont pas levé, les parcelles ne présentent aucun risque.

Malgré le retour des éclaircies pour la semaine, les températures froides des prochains jours ne seront pas favorables à l'activité des cicadelles. Le risque cicadelle pour la semaine à venir est donc faible.

PUCERONS

Trois types de suivi des populations de pucerons sont mis en place cet automne :

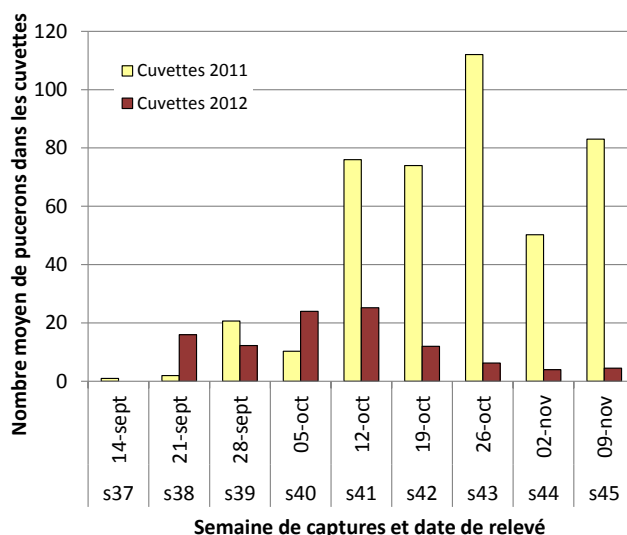
- La mise en place de cuvettes jaunes piégeant les pucerons ailés dans 4 départements de la région (18, 37, 41 et 45).
- Le piégeage d'individus par les pièges englués utilisés également pour les cicadelles.
- L'observation dans les parcelles du pourcentage de plantes infestées.

Contexte d'observations

Relevé des cuvettes :

Les cuvettes ont été installées à Saint-Martin (18), Fondettes (37), Oucques (41) et Chuelles (45) à proximité ou dans des parcelles de céréales à paille. Chaque fin de semaine, le contenu de ces cuvettes est relevé, les captures sont dénombrées et une identification des espèces de pucerons piégés est faite. Ces relevés hebdomadaires permettent ainsi de visualiser les flux migratoires de pucerons qui se produisent dans chaque parcelle.

Le 9 novembre, 2 cuvettes sur 4 ont été relevées (dans le 18 et le 45). En une semaine, elles ont respectivement capturé 6 et 3 individus. L'activité migratoire des populations est donc très calme et bien inférieure à celle de l'automne dernier. Le risque d'implantation de nouvelles colonies est toujours très faible.



Pièges englués :

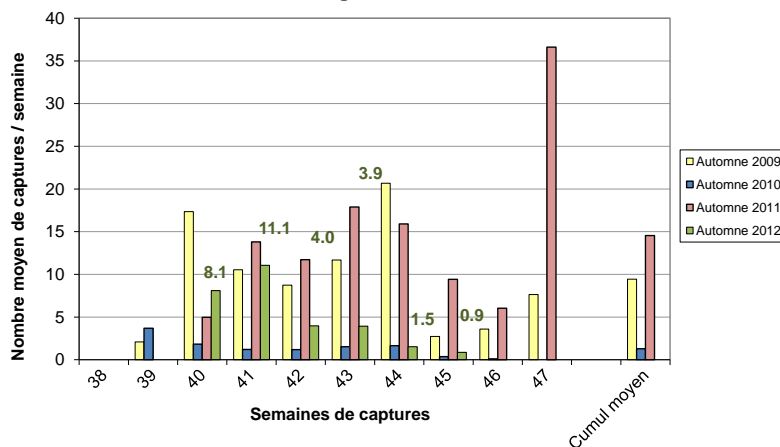
Entre le 2 et le 8 novembre, 45 pucerons ont été capturés sur 51 pièges relevés.

Captures de pucerons sur la semaine/piège	% de parcelles
0	59%
≥ 1 et ≤ 20	41%
> 20 et ≤ 40	0%
> 40	0%

La moyenne des pucerons capturés par piège et par semaine est toujours très faible. Au champ, l'activité des pucerons entre le 2 et le 8 novembre était donc très calme.

Pour la même période de captures, l'activité à l'automne 2012 est comparable à 2010 et toujours moins importante qu'en 2009 et 2011.

Moyenne des captures hebdomadaires de pucerons sur plaques engluées



Plantes infestées :

Parmi les 23 parcelles ayant fait l'objet d'une observation sur plante, seule celle située à Saint-Paterne-Racan (37) présente 6% de plantes colonisées par les pucerons. A l'heure actuelle, le seuil de nuisibilité n'est pas atteint. Cependant, si cette colonisation se maintient ou augmente pendant une dizaine de jours, la parcelle pourra être considérée comme étant à risque.

Seuil de nuisibilité

10% de plantes habitées ou proche de 10% si la présence de pucerons est constatée pendant 10 jours consécutifs.

Prévisions

Les températures froides des prochains jours seront défavorables aux flux migratoires des pucerons et donc à l'implantation de nouvelles colonies dans les parcelles. Le risque pucerons pour la semaine prochaine est donc faible. Cependant, avec le retour des éclaircies, les parcelles déjà colonisées devront être surveillées.

LIMACE**Contexte d'observations**

Parmi 24 parcelles observées, 6 situations présentent des dégâts de limaces :

- 1% de plantules attaquées à Yèvres (28),
- 5% à Saint-Léger-le-Petit (18),
- 10% à Bois-Arnault (27) et à Dampierre-sur-Avre (28),
- 20% à Tremblay-le-Village (28) et Saint-Paterne-Racan (37).

De jeunes limaces grises ou noires ont principalement été observées. Parmi 4 pièges relevés, 2 ont capturés des limaces grises :

- 6 à Gallardon (28)
- 4 à Entrains-sur-Nohain (58)

Seuil de nuisibilité

Le seuil de nuisibilité se situe au-delà de 16 à 20 limaces piégées par m² en une nuit.

Les céréales sont sensibles aux limaces de la levée au stade 2-3 feuilles. Les situations les plus à risque concernent les parcelles argileuses, motteuses ou avec des résidus de culture abondants en surface.

Prévisions

Avec le retour des éclaircies, le risque limace devrait s'attenuer dans les jours à venir. La vigilance vis-à-vis de ce ravageur est cependant toujours de mise car les conditions parfois humides seront favorable à leur activité.

AUTRES OBSERVATIONS

La présence de Campagnols et de Mulots est toujours signalée à Bonneval (28).

Comme la semaine précédente, la parcelle de Villebourg (37) présente des traces de taupins.

Annexes

