

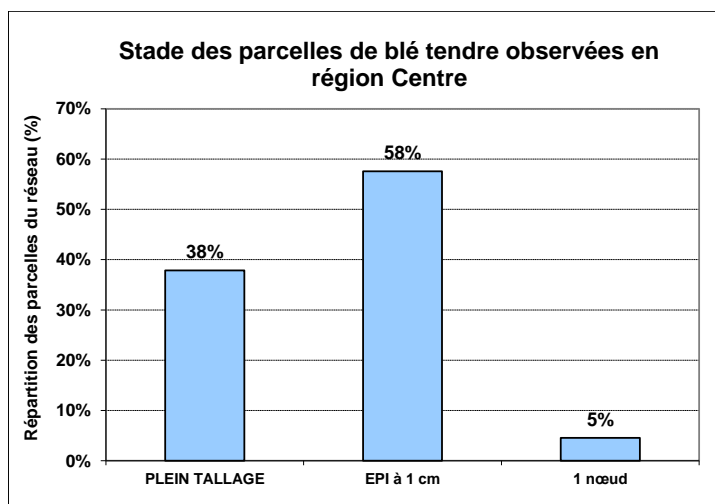
Blé tendre

STADES

Contexte d'observations

Pour la période du 15/03 au 20/03 (semaine 12), 64 parcelles de blé tendre ont fait l'objet d'une observation.

Les parcelles de blé tendre suivies atteignent progressivement le stade épi 1 cm. Quelques parcelles ont déjà atteint le stade 1 nœud (cf. carte en annexe).



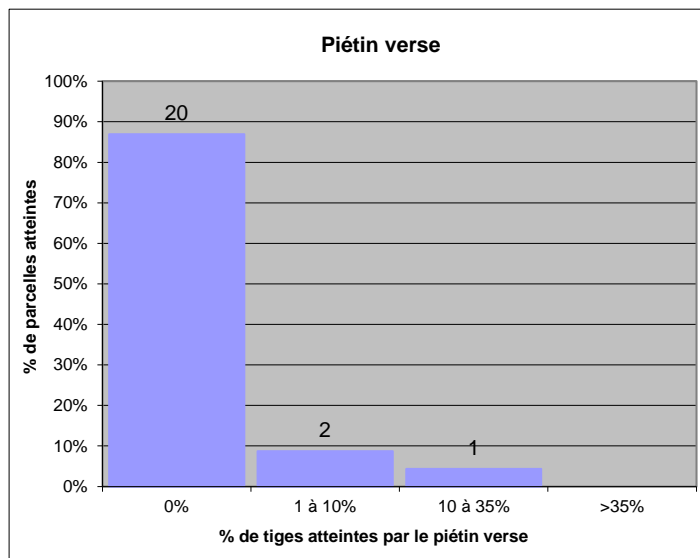
Prévision

Avec les températures douces annoncées pour les prochains jours, les parcelles qui sont encore au stade plein tallage vont progressivement atteindre le stade épi 1 cm.

PIÉTIN VERSE

Contexte d'observations

Le piétin verse reste discret à l'heure actuelle, il a été signalé sur trois parcelles dans l'Eure-et-Loir, l'Indre et l'Indre-et-Loire (sur 23 observations).



Avec les précipitations de ce week-end, le risque piétin verse a légèrement augmenté. Cependant il reste faible dans le Loiret, le Loir-et-Cher et l'Indre-et-Loire, à moyen dans les secteurs où la pluviométrie automnale a été plus élevée en 2011, principalement le sud Loire (surtout l'Indre et le Cher) et dans une moindre mesure l'Eure-et-Loir.

Seuil de nuisibilité

Dans les parcelles à risque (retour fréquent de blé, variété sensible, milieu favorable, semis précoce), à partir du stade épi 1 cm et jusqu'à 2 nœuds, déterminer le pourcentage de tiges atteintes (sur 40 tiges):

- Entre 10 et 35% de tiges atteintes (4 et 14 tiges /40) la nuisibilité est variable,
- Au-delà de 35% de tiges atteintes (≥ 14 tiges/40) la nuisibilité est certaine.

OÏDIUM

Contexte d'observations

De l'oïdium a été rencontré dans une situation cette semaine en Eure-et-Loir (sur 19 observations), sur des vieilles feuilles et sur variétés sensibles (Pakito).

Seuil de nuisibilité

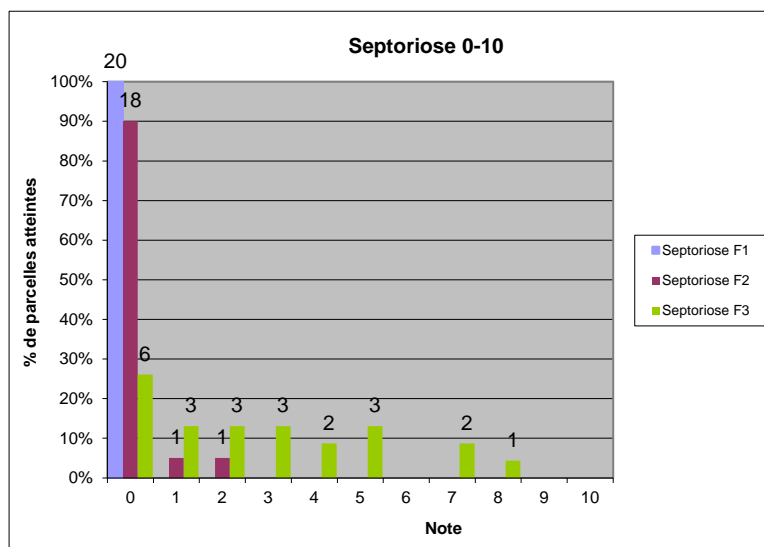
A partir du stade épi 1 cm, en fonction des sensibilités variétales, le seuil de nuisibilité est atteint lorsque :

- Variétés sensibles : plus de 20% des 3^{ème}, 2^{ème} ou 1^{ère} feuilles sont atteintes à plus de 5%,
- Autres variétés : plus de 50% des 3^{ème}, 2^{ème} ou 1^{ère} feuilles sont atteintes à plus de 5%.

SEPTORIOSE

Contexte d'observations

La septoriose est présente sur F3 dans plus de 70% des situations observées cette semaine (sur 23 observations). Il faut cependant attendre le stade 2 nœuds pour déterminer les niveaux de risque en observant la parcelle.



Prévision

Les précipitations de ce week-end ont permis à la septoriose de contaminer les feuilles supérieures, les symptômes liés à ces pluies ne seront visibles que dans 3 semaines. Les conditions sèches annoncées pour cette semaine ne seront pas favorables à de nouvelles contaminations.

AUTRES MALADIES / RAVAGEURS

Contexte d'observations

Des dégâts de rongeurs (mulots ou campagnols) ont encore été signalés dans l'Eure-et-Loir et le Loiret sur plusieurs parcelles du réseau.

A noter aussi que des symptômes de rhizoctone et de fusariose du plateau de tallage ont été signalés dans cinq parcelles (sur Garcia, Altigo et Accroc) : trois dans l'Indre-et-Loire, une dans l'Indre et une dans l'Eure-et-Loir.

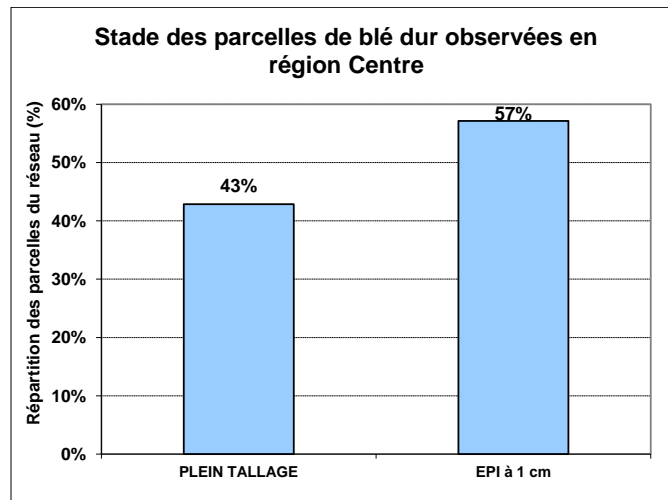
Des tâches physiologiques ont aussi été signalées dans deux parcelles du Cher et d'Eure-et-Loir.

Blé dur

STADES

Contexte d'observations

Pour la période du 15/03 au 20/03 (semaine 12), 7 parcelles de blé dur ont fait l'objet d'une observation : six parcelles nord Loire (28, 41 et 45) et une sud Loire (37).



MOSAÏQUES

Contexte d'observations

Dans le réseau d'observation, mais surtout en dehors, dans de nombreuses situations des ronds imputables aux mosaïques sont observés.

AUTRES MALADIES / RAVAGEURS

Contexte d'observations

Des dégâts de rongeurs (mulots ou campagnols) ont été signalés dans le Loir-et-Cher sur une parcelle du réseau.

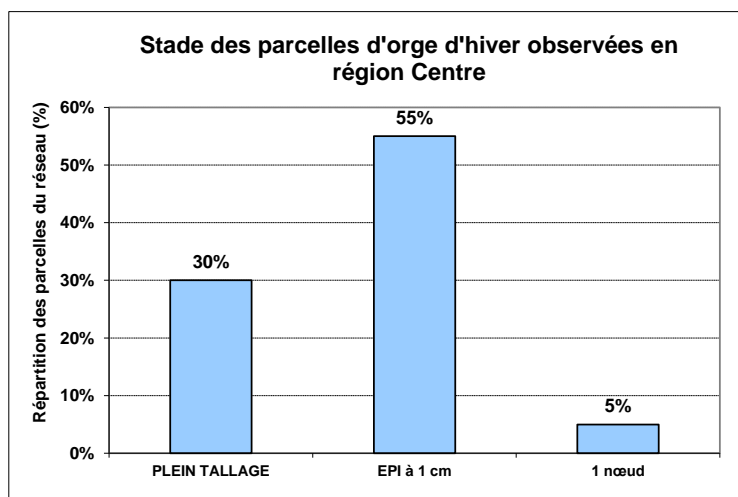
De la septoriose a aussi été signalée sur une parcelle d'Indre-et-Loire.

Orge d'hiver

STADES

Contexte d'observations

Pour la période du 15/03 au 20/03 (semaine 12), 18 parcelles d'orge d'hiver ont fait l'objet d'une observation.



Les parcelles observées atteignent progressivement le stade épi 1 cm.

MALADIES DU FEUILLAGES

Contexte d'observations

Des symptômes d'helminthosporiose, de rhynchosporiose et de rouille naine ont été signalés sur 3 parcelles. Ces symptômes sont principalement notés sur les vieilles feuilles.

AUTRES MALADIES / RAVAGEURS

Contexte d'observations

Dans le réseau d'observation, mais surtout en dehors, dans de nombreuses situations des ronds imputables aux mosaïques sont observés.

Orge de printemps

STADES

Contexte d'observations

Pour la période du 15/03 au 20/03 (semaine 20), 2 parcelles d'orge de printemps ont fait l'objet d'une observation.

Cette parcelle est au stade levée.

MALADIES / RAVAGEURS

Contexte d'observations

Des dégâts de pigeons ont été notés sur une des deux parcelles (1 pied sur 100 sont touchés).

Triticale

STADES

Contexte d'observations

Pour la période du 15/03 au 20/03 (semaine 20), 3 parcelles de triticale ont fait l'objet d'une observation.

Deux de ces parcelles ont atteint le stade 1 nœud et la troisième est à épi 1 cm.

MALADIES / RAVAGEURS

Contexte d'observations

Hors du réseau, des pustules de rouilles jaunes ont été notés sur vieilles feuilles dans une parcelle de Seconzac à Villexanton (41).

Des traces d'oïdium ont été signalées sur une des trois parcelles observées cette semaine.

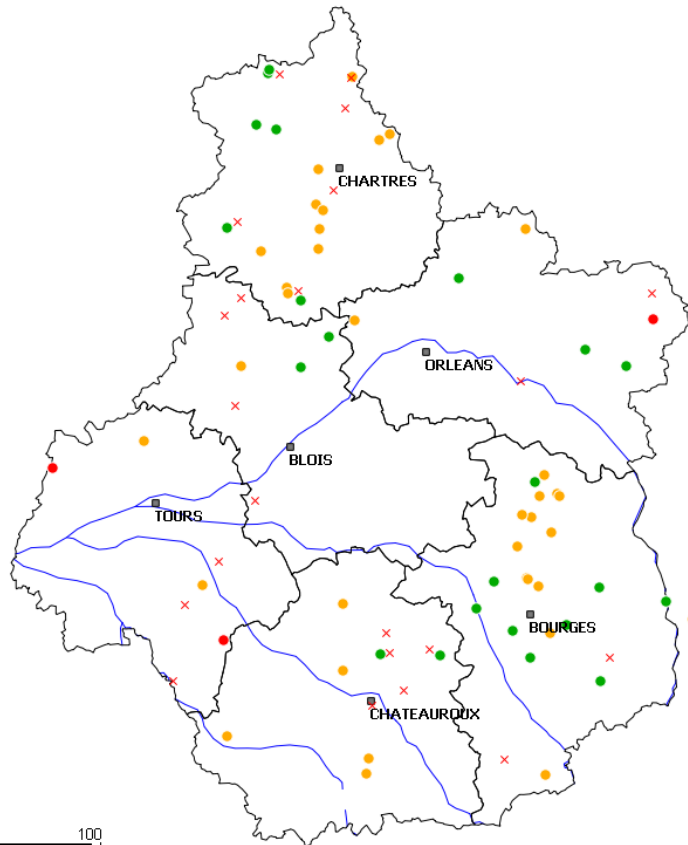
Des dégâts de rongeurs (mulots ou campagnols) ont aussi été signalés dans la Loir-et-Cher sur une parcelle du réseau.

Annexes



Stades du blé tendre semaine 12

Le 20/03/2012



Légende

Stade du blé

- Tallage
- Épi 1 cm
- 1 nœud
- × Pas d'observation

Auteur : B. Soenen
ARVALIS - Institut du végétal