

## Blé tendre

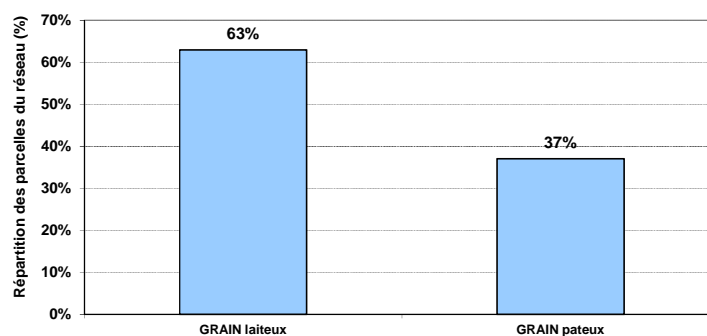
### STADES

#### Contexte d'observations

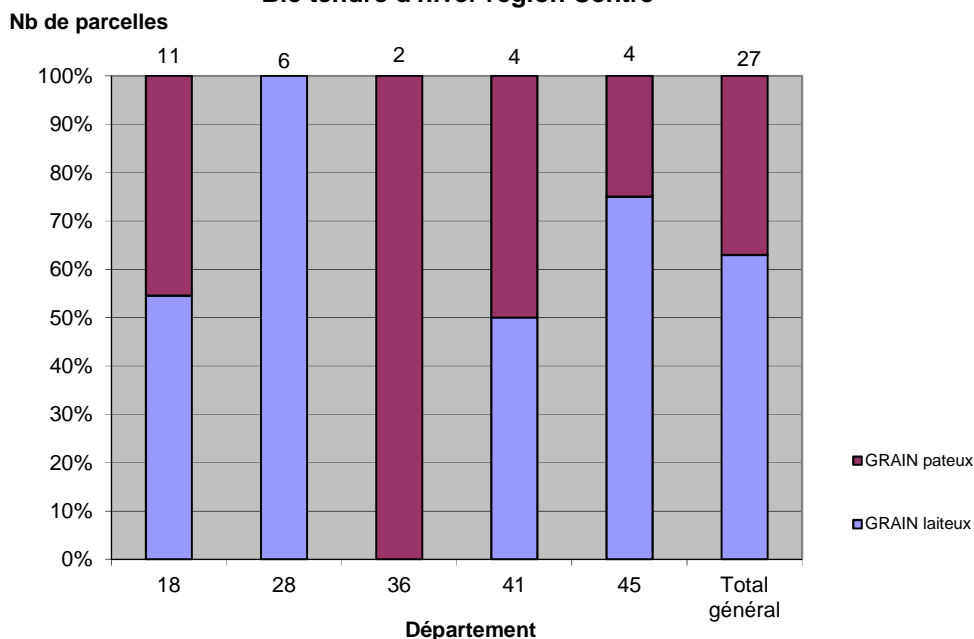
Pour la période du 02/06 au 07/06, 27 parcelles ont fait l'objet d'une observation.

Les blés sont entre grain laiteux et grain pâteux.

Blé tendre d'hiver région Centre



Blé tendre d'hiver région Centre



Rappel : les observations dans le réseau BSV Centre sont réalisées dans des parcelles non protégées vis-à-vis des maladies.

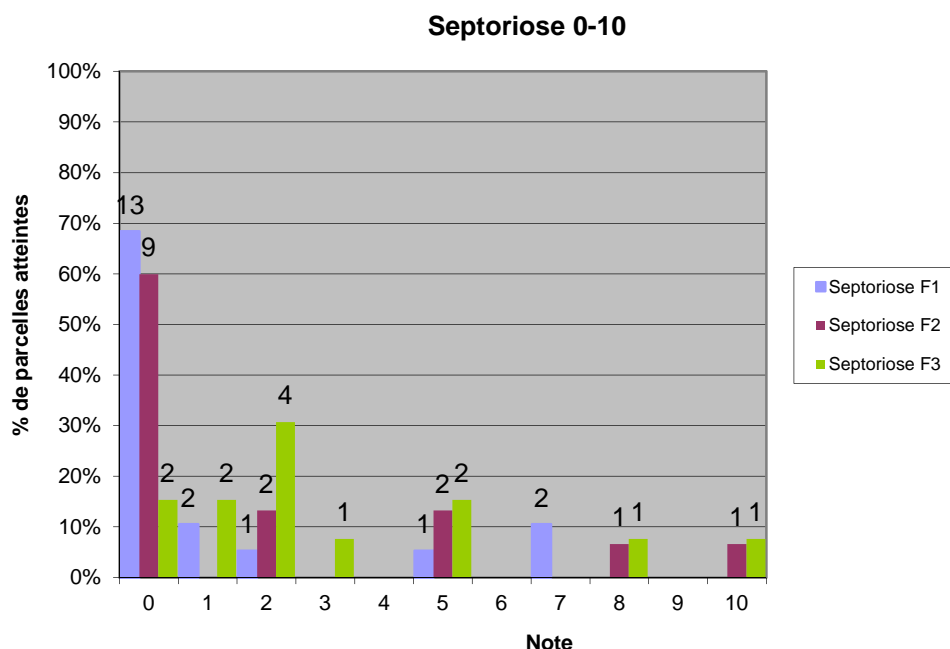
## ROUILLE BRUNE

### Contexte d'observations

Dans le réseau d'observation, on observe toujours une progression des symptômes de rouille brune dans les situations observées. La rouille brune est signalée dans 7 cas sur 27. Ces situations concernent essentiellement des variétés sensibles ou moyennement sensibles (Altigo, apache, Arezzo) :

## SEPTORIOSE

### Contexte d'observations



La septoriose est toujours discrète à l'heure actuelle. Elle reste totalement absente dans près de 30 % des situations.

## AUTRES MALADIES

Du *Microdochium* est toujours signalé sur feuilles dans plusieurs situations de la région (9).

## PUCERONS

### Contexte d'observation

Avec la baisse des températures constatée depuis une semaine et les pluies orageuses qui ont plus ou moins concernés l'ensemble de la région, nous observons une stagnation de la progression des pucerons sur épis. Sur les parcelles observées cette semaine, 50% sont concernée par la présence de pucerons sur épis. On ne note plus qu'une parcelle au-dessus du seuil de nuisibilité à Lancé (41).

## Prévisions

Avec le retour de conditions plus fraîches et pluvieuses, le risque puceron diminue. Il convient cependant de continuer à suivre l'évolution des populations de pucerons jusqu'au stade grain pâteux.

### Seuil de nuisibilité

Un épi sur deux colonisé par au moins un puceron, jusqu'au stade grain pâteux.

## Blé dur

### STADES

4 observations cette semaine en blé dur, stade grain laiteux à pâteux

### MALADIES - RAVAGEURS

- La rouille brune n'est signalée que dans une situation à Ouzouer le Marché (41) sur Sculptur
- Comme en blé tendre on observe une situation au dessus du seuil de nuisibilité pucerons des épis à Oussoy en Gâtinais (45)

### Seuils de nuisibilité

Les seuils de nuisibilité en blé dur sont les mêmes que ceux du blé tendre.

## Orge de printemps

### STADE

Trois parcelles d'orge de printemps observées cette semaine. Elles sont entre le stade grain laiteux et grain pâteux.

### MALADIES - RAVAGEURS

Des symptômes de rouille naine sont présents dans les trois parcelles du réseau (41 et 45).  
Des symptômes de rhynchosporiose sont observés sur F3 dans un cas sur trois (45).  
Des symptômes d'helminthosporiose sont observés sur F2 et F3 dans deux parcelles (45).  
Deux mineuses du côté de Pithiviers le Vieil (45).  
Un signalement de pucerons à Oussoy-en-Gâtinais (45).

Compte tenu de l'avancée rapide des stades cette année, ce bulletin est le dernier de la saison

# Annexes



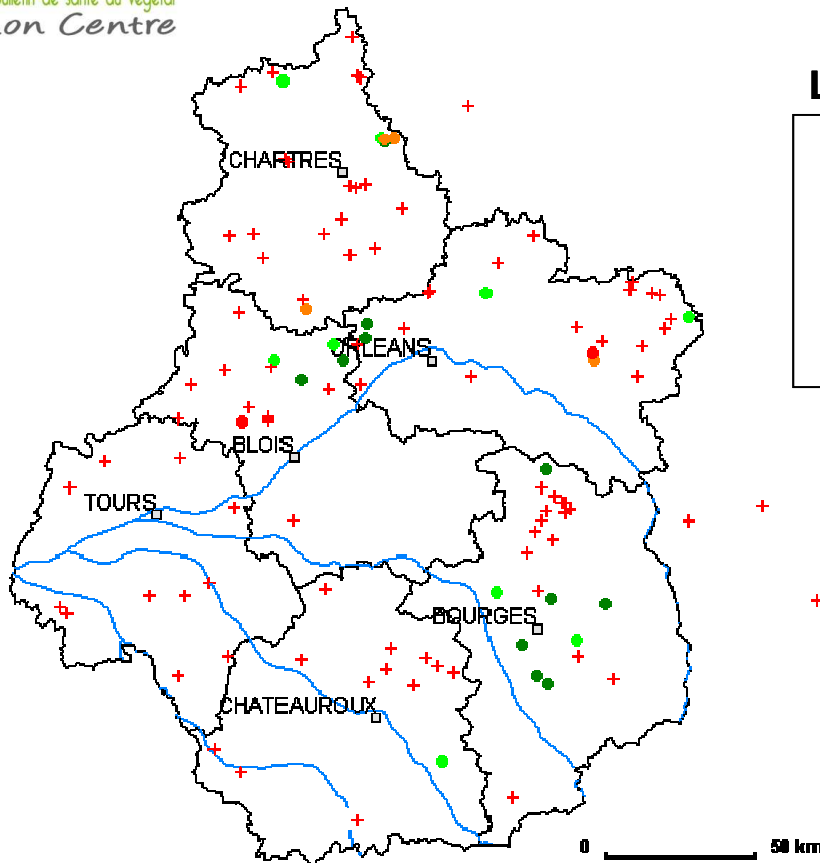
## Pucerons des épis Blé tendre et blé dur

Le 07/06/2011

### Légende

% d'épis colonisés  
par des pucerons

- 0%
- 1 - 10%
- 10 - 50%
- ≥50%
- + Pas d'observation



Auteur: A. Tréguier  
ARVALIS – Institut du végétal