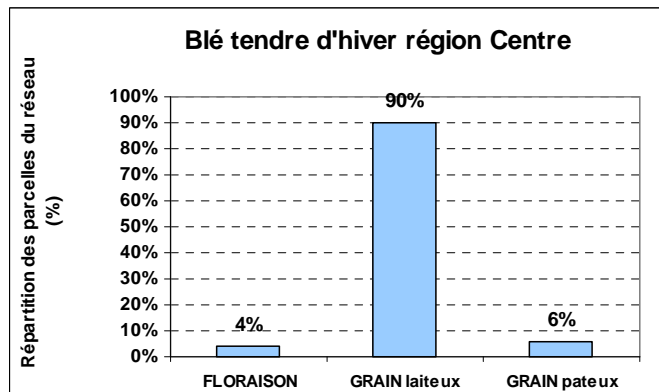


Blé tendre

STADES

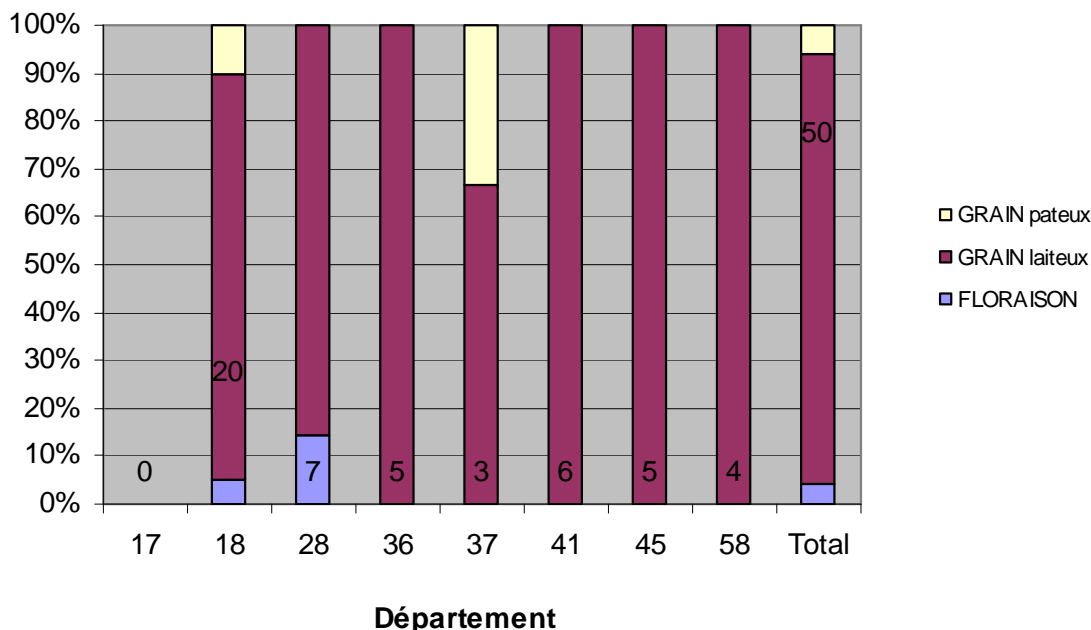
Contexte d'observations

Pour la période du 26/05 au 31/05, 50 parcelles ont fait l'objet d'une observation. Les blés sont entre le stade Floraison et grain pâteux.



Blé tendre d'hiver région Centre

Nb de parcelles



Rappel : les observations dans le réseau BSV Centre sont réalisées dans des parcelles non protégées vis-à-vis des maladies.

ROUILLE JAUNE

Contexte d'observations

La rouille jaune est toujours signalée dans quelques parcelles du réseau fixe d'observation (4). Pas de nouveaux cas par rapport à la semaine dernière.

Commune	Département	Variété
Pigny	18	Caphorn
Ouzouer le Marché	41	Alixan
Ecrosnes	28	Altigo
Freteval	41	Altigo

En gras les situations nouvellement signalées

Seuil de nuisibilité

A partir du stade 1 nœud, le seuil de nuisibilité est atteint dès l'apparition des premières pustules dans la parcelle.

ROUILLE BRUNE

Contexte d'observations

Dans le réseau d'observation, on observe une augmentation du nombre de cas de rouille brune cette semaine avec 6 nouveaux cas. Les symptômes ont augmenté dans les parcelles où la rouille était déjà signalée les semaines précédentes. La présence de rouille brune, concerne essentiellement des variétés sensibles à quelques exceptions près (Aligator ou Altigo) :

Commune	Département	Variété
Oizon	18	Alixan
Thiville	28	Premio
St Paterne-Racan	37	Garcia
Ennordres	18	Caphorn
Ouzouer-le-Marché	41	Alixan
Chuelles	38	Arezzo
Le Subdray	18	Arlequin
Escrosnes	28	Altigo
Epieds en Beauce	45	Boregar
St Chartier	36	Caphorn
Freteval	41	Altigo
Oussoy-en-Gâtinais	45	Boregar
Santeau	45	Galopain

En gras les situations nouvellement signalées

Prévisions

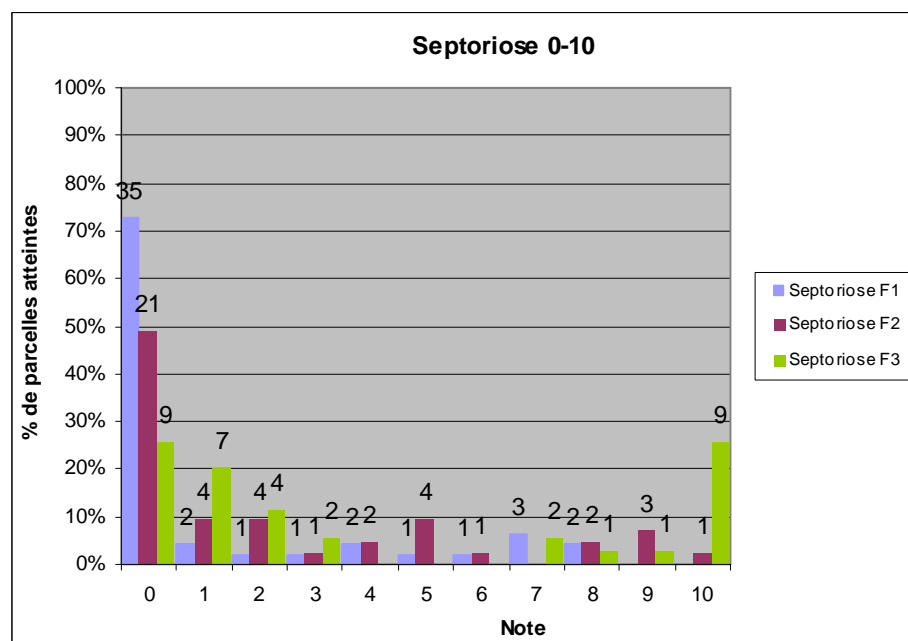
Les conditions restent favorables à l'évolution de la rouille brune. En revanche l'apparition de quelques pustules de rouilles brune au stade grain laiteux ou au-delà ne présentera pas de nuisibilité conséquente sur les blés.

Seuil de nuisibilité

A partir du stade 2 nœuds, le seuil de nuisibilité est atteint dès l'apparition des premières pustules sur l'une des 3 feuilles supérieures.

SEPTORIOSE

Contexte d'observations



La septoriose est toujours discrète à l'heure actuelle. Elle a très légèrement progressée depuis la semaine dernière sur les F1, F2 et F3.

Elle reste totalement absente dans près de 30 % des situations.

Seuil de nuisibilité

L'apparition de symptômes de septoriose au stade grain laiteux ou au-delà ne présentera pas de nuisibilité conséquente sur les blés.

AUTRES MALADIES

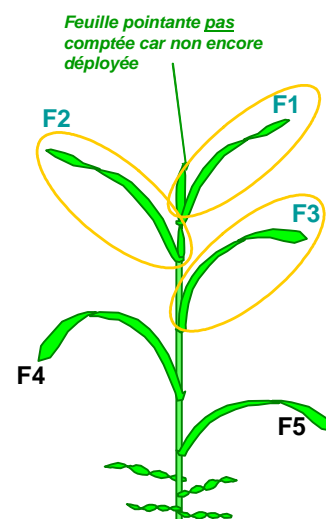
Du *Microdochium* est toujours signalé sur feuilles dans quelques situations de la région (7).

La présence de tâches physiologiques est signalée dans une parcelle (45).

CECIDOMYIES ORANGES

Contexte d'observation

Le nombre de captures a baissé significativement cette semaine.



Prévisions

La majorité des parcelles observées en céréales d'hivers ont dépassées le stade de sensibilité aux cécidomyies oranges.

Seuil de nuisibilité

Entre le stade épiaison et fin floraison :

- A l'aide de **cuvettes jaunes** : les seuils de nuisibilité sont atteints lorsque que l'on cumule **20 captures sur 48 h** ou **10 captures sur 24 h**.
- L'observation des insectes le soir lorsque les conditions sont favorables à leur activité de ponte est déterminante (en soirée, lorsque le vent faible <7Km/h et temps lourd).

LEMA / CRIOCERE

Contexte d'observation

Les lémas ou criocères sont toujours signalés dans une dizaine de situations de la région (comme la semaine dernière). Aucune de ces situations ne présentent des attaques importantes sur blé tendre.

Seuil de nuisibilité

Seuil de nuisibilité : 2.5 larves / talle de blé tendre.

PUCERONS

Contexte d'observation

Les pucerons des épis continuent leur progression dans la région, notamment au sud-est (Sologne du Cher et est de l'Indre). Leur présence est signalée dans près de 64 % des situations où une observation a été fait (35 cas sur 55). Les populations de pucerons sont donc en augmentation par rapport à la semaine dernière. Le seuil de nuisibilité est maintenant dépassé dans 4 situations en Sologne du Cher à Oizon, Presly, Ennordres et dans une situation de l'Indre à Saint-Chartier.

Prévisions

Avec la chaleur, les conditions vont rester favorable à la pullulation des pucerons sur épis, la vigilance est de mise jusqu'au stade grain pâteux.

Seuil de nuisibilité

Un épi sur deux colonisé par au moins un puceron, jusqu'au stade grain pâteux.

AUTRES RAVAGEURS

On note toujours la présence sporadique de mineuses (agromyza) et de tordeuses (cnephasia).

Blé dur

STADES

12 observations cette semaine en blé dur, stade grain laiteux.

MALADIES - RAVAGEURS

- L'oïdium est toujours absent.
- Pas de rouille brune ni de rouille jaune cette semaine dans le réseau d'observation.
- La septoriose est signalée en faible quantité sur F3 dans 2 situations, à Issoudun (36) sur Cultur et à Ouzouer le Marché (41) sur Sculptur.
- On note toujours la présence dans deux situations de quelques symptômes de *Microdochium* sur feuille.
- Comme sur blé tendre, on observe une augmentation de la fréquence des pucerons sur épis et une baisse des captures de cécidomyies.

Seuils de nuisibilité

Les seuils de nuisibilité en blé dur sont les mêmes que ceux du blé tendre.

Orge de printemps

STADE

Trois parcelles d'orge de printemps observées cette semaine. Elles sont au stade grain laiteux.

MALADIES - RAVAGEURS

Des symptômes de rouille naine sont présents dans les trois parcelles du réseau.
Des symptômes de rhynchosporiose sont observés sur F3 dans un cas sur trois.
Des symptômes d'helminthosporiose sont observés sur F3 dans les trois parcelles.
Une mineuse et une observation de criocères du côté de Pithiviers le Vieil (45).
Un signalement de pucerons à Oussoy-en-Gâtinais (45).

Triticale

STADE

3 observations cette semaine dans l'Indre et la Nièvre. Tous les triticales sont au stade grain laiteux.

MALADIES - RAVAGEURS

Toujours de l'oïdium dans une seule des situations (La Buxerette, 36). Dans la Nièvre on note la présence de septoriose sur les trois derniers étages foliaires.

Annexes



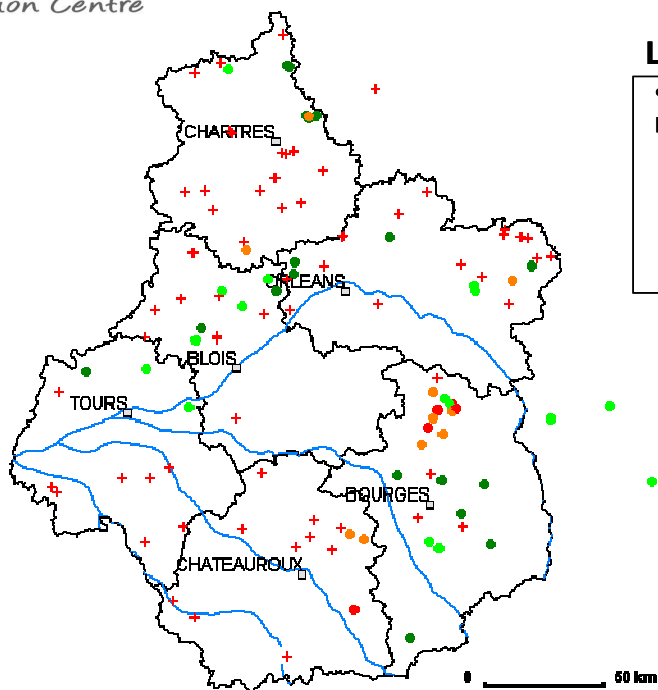
Pucerons des épis Blé tendre et blé dur

Le 31/05/2011

Légende

% d'épis colonisés
par des pucerons

- 0%
- 1 - 10%
- 10 - 50%
- ≥50%
- + Pas d'observation



Auteur: Y. Flodrops
ARVALIS – Institut du végétal



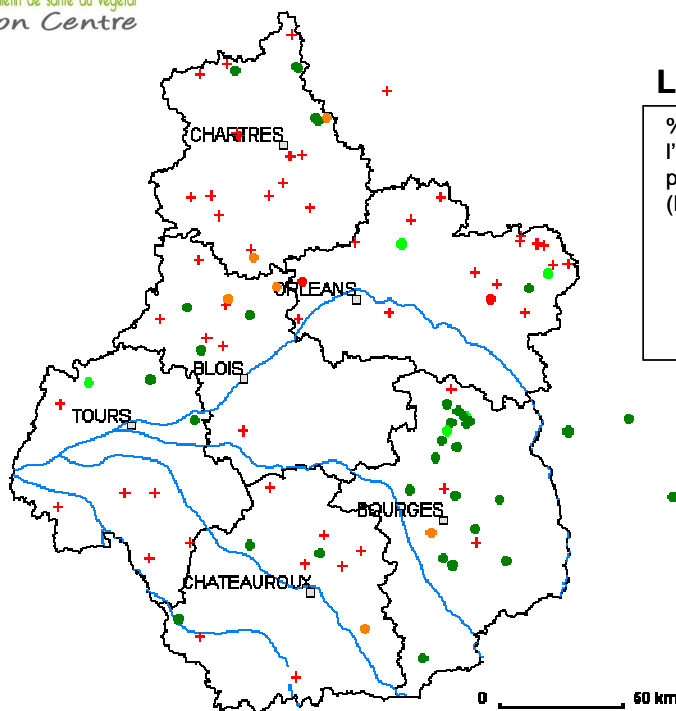
Notations Rouille brune blé tendre

Le 31/05/2011

Légende

% de feuille atteintes sur
l'étage foliaire le plus touché
par la rouille brune
(F1-F2 ou F3)

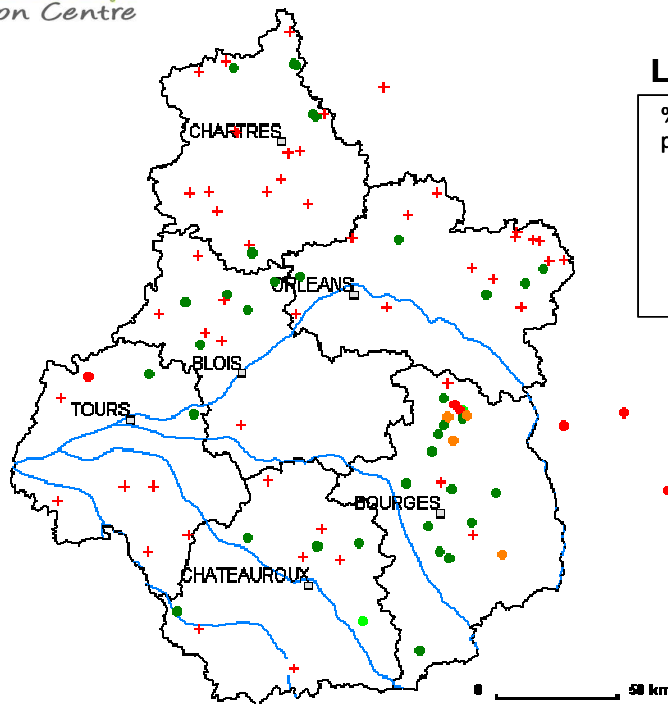
- 0%
- 10%
- 20-40%
- ≥50%
- + Pas d'observation



Auteur: Y. Flodrops
ARVALIS – Institut du végétal

Notations Septoriose Sur le 1^{er} étage foliaire (F1)

Le 31/05/2011



Légende

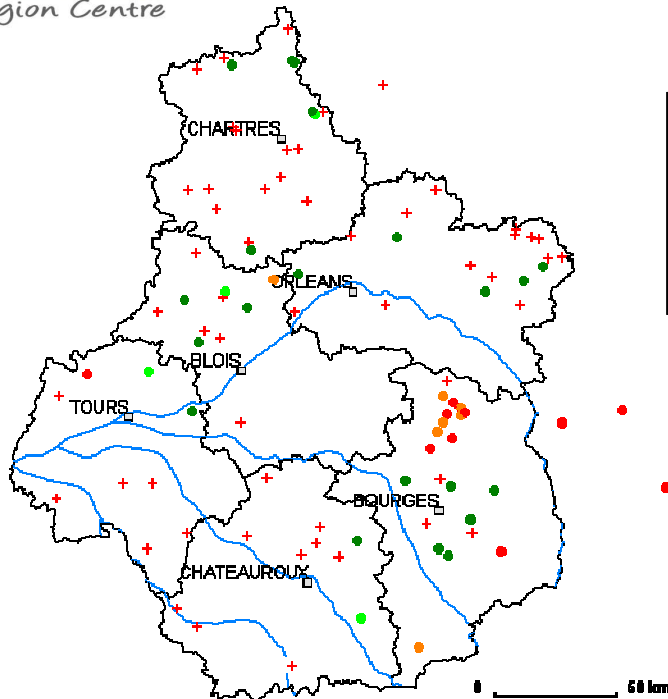
% de feuilles atteintes
par la septoriose

- 0%
- 10%
- 20-40%
- >=50%
- + Pas d'observation

Auteur: A. Treguier
ARVALIS – Institut du végétal

Notations Septoriose Sur le 2^{ème} étage foliaire (F2)

Le 31/05/2011



Légende

% de feuilles atteintes
par la septoriose

- 0%
- 10%
- 20-40%
- >=50%
- + Pas d'observation

Auteur: A. Treguier
ARVALIS – Institut du végétal

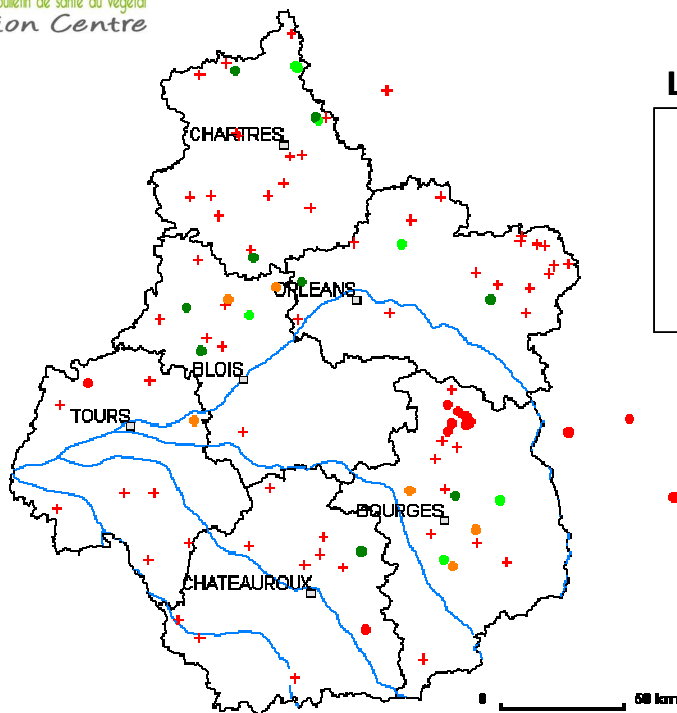
Notations Septoriose Sur le 3^{ème} étage foliaire (F3)

Le 31/05/2011

Légende

% de feuilles atteintes
par la septoriose

- 0%
- 10%
- 20-40%
- ≥50%
- + Pas d'observation



Auteur: A. Treguier
ARVALIS – Institut du végétal