

## Blé tendre

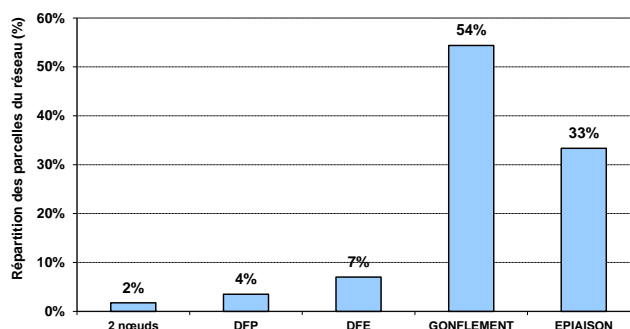
### STADES

#### Contexte d'observations

Pour la période du 28/04 au 03/05 (semaine 17), 57 parcelles ont fait l'objet d'une observation.

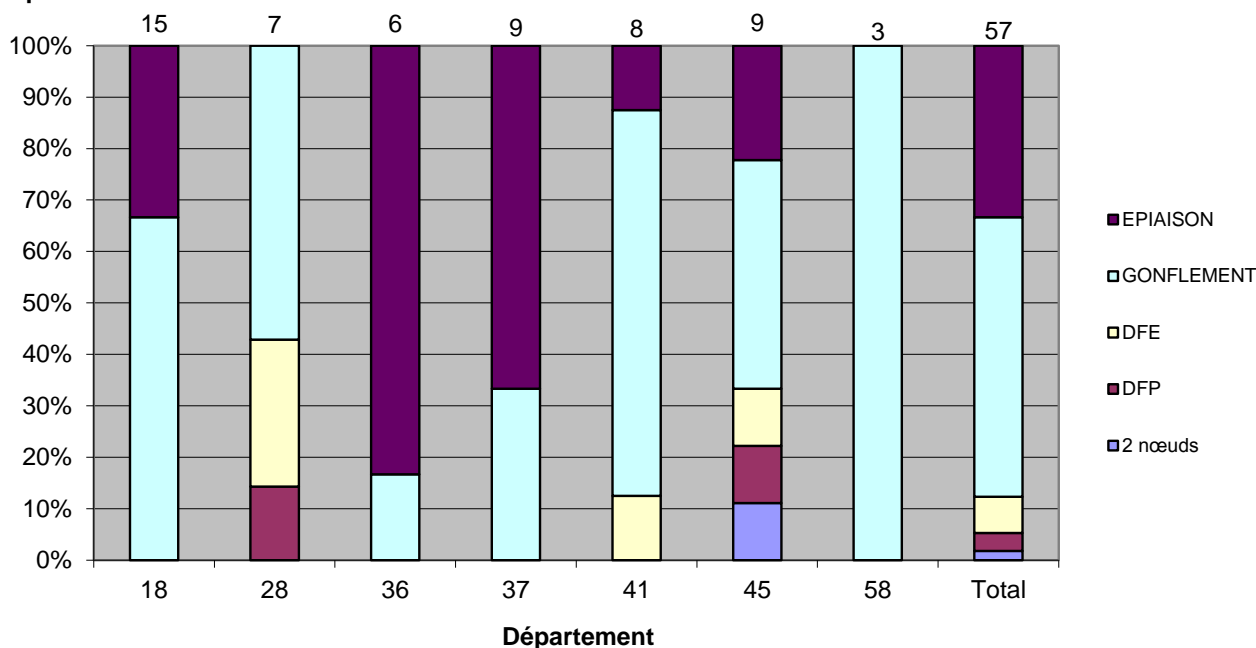
Le stade dernière feuille étalée est maintenant atteint ou dépassé dans près de 85% des situations de la région. 1/3 des parcelles est au stade épiaison. Au sud de la Loire, la majorité des parcelles sont à épiaison (% 36 et % 37). L'année dernière, ce stade a été atteint 10 jours plus tard.

Blé tendre d'hiver région Centre



Blé tendre d'hiver région Centre

Nb de parcelles



Rappel : les observations dans le réseau BSV Centre sont réalisées dans des parcelles non protégées vis-à-vis des maladies du feuillage.

## OÏDIUM

L'oïdium est toujours présent dans les secteurs où il est identifié depuis plusieurs semaines (Sologne - Champagne Berrichonne). Dans ces situations il est présent en grande quantité sur F3 et parfois de façon significative sur F2.

### Seuil de nuisibilité

A partir du stade épi 1cm, en fonction des sensibilités variétales, le seuil de nuisibilité est atteint lorsque :

- Variétés sensibles : plus de 20% des 3<sup>ème</sup>, 2<sup>ème</sup> ou 1<sup>ère</sup> feuilles sont atteintes à plus de 5%,
- Autres variétés : plus de 50% des 3<sup>ème</sup>, 2<sup>ème</sup> ou 1<sup>ère</sup> feuilles sont atteintes à plus de 5%.

## ROUILLE JAUNE

### Contexte d'observations

La rouille jaune est maintenant signalée dans une parcelle du réseau fixe d'observation à Ouzouer le Marché (41) sur la variété sensible Alixan.

### Prévisions

La présence depuis plusieurs semaines de rouille jaune dans la région incite toujours à la vigilance, notamment sur les variétés sensibles (cf. BSV précédents).

### Seuil de nuisibilité

A partir du stade 1 nœud, le seuil de nuisibilité est atteint dès l'apparition des premières pustules dans la parcelle.

## ROUILLE BRUNE

### Contexte d'observations

Dans le réseau d'observation, le nombre de situations où l'on observe de la rouille brune est en légère augmentation : 6 situations contre 4 la semaine dernière. Jusqu'à présent la quantité reste faible et se cantonne aux F3 (entre 10 et 20% des F3 présentant au moins une pustule) :

Commune	Département	Variété
Oizon	18	?
Leméré	37	Premio
Argent / sauldre	18	Apache
Epieds en Beauce	45	Boregar
Oussoy en Gatinais	45	Boregar
Ferrières	45	Alixan

### Sensibilité des variétés de blé tendre à la rouille brune

Références		Les plus résistants			Nouveautés
			(VISCOUNT)	(LEAR)	NOGAL
			AEROBIC	(AZZERTI)	
		PR22R58	(RAZZANO)		
		TOISONDOR	(ALIGATOR)	PHARE	(OXEBO)
BAGOU	ALTIGO	PREMIO	RUSTIC	GONCOURT	
BOISSEAU	HYSUN	PALEDOR	(KALYSTAR)	HYSTAR	
			(APRILIO)	(PREVERT)	
			(AS DE COEUR)	SCOR	
	CAPHORN	CAMPERO	TRAPEZ		
	SELEKT	MERCATO	ALTAMIRA	BAROK	
		ALDRIC	ATTITUDE	USKI	
HYMACK	EUCLIDE	KORELI	ILLICO	HEKTO	GALOPAIN
	ROSARIO	BERMUDE	(NUCLEO)	(ARISTOTE)	CHEVRON
HAUSSMANN	ARLEQUIN	APACHE	SORRIAL	EXPERT	VALODOR
		SAMURAI	(ACCROC)	EXELCIOR	SOLLARIO
	CEZANNE	ALIXAN	ARAMIS	AREZZO	SOLEHIO
		PERFECTOR	(COMPIL)	INTERET	ADAGIO
	SOISSONS	SANKARA	BOLOGNA		
SPONSOR	GARCIA	AUBUSSON	BOREGAR		
		ORVANTIS			
DINOSOR	GALIBIER	CCB INGENIO			(AMADOR)
		GLASGOW			DIALOG

Source : données pluriannuelles dont 19 en 2010

() : à confirmer

Italique : non observée en 2010

Rappelons que les populations de rouille brune sont en constante évolution, s'adaptant aux principales variétés en culture. Les résistances variétales à ce champignon sont susceptibles d'être contournées

Source : Choisir 2 – 2010 (ARVALIS – Institut du végétal)

## Prévisions

Les températures élevées depuis plusieurs semaines ont fait croître le risque rouille brune, les parcelles sont à surveiller avec vigilance.

## Seuil de nuisibilité

A partir du stade 2 nœuds, le seuil de nuisibilité est atteint dès l'apparition des premières pustules sur l'une des 3 feuilles supérieures.

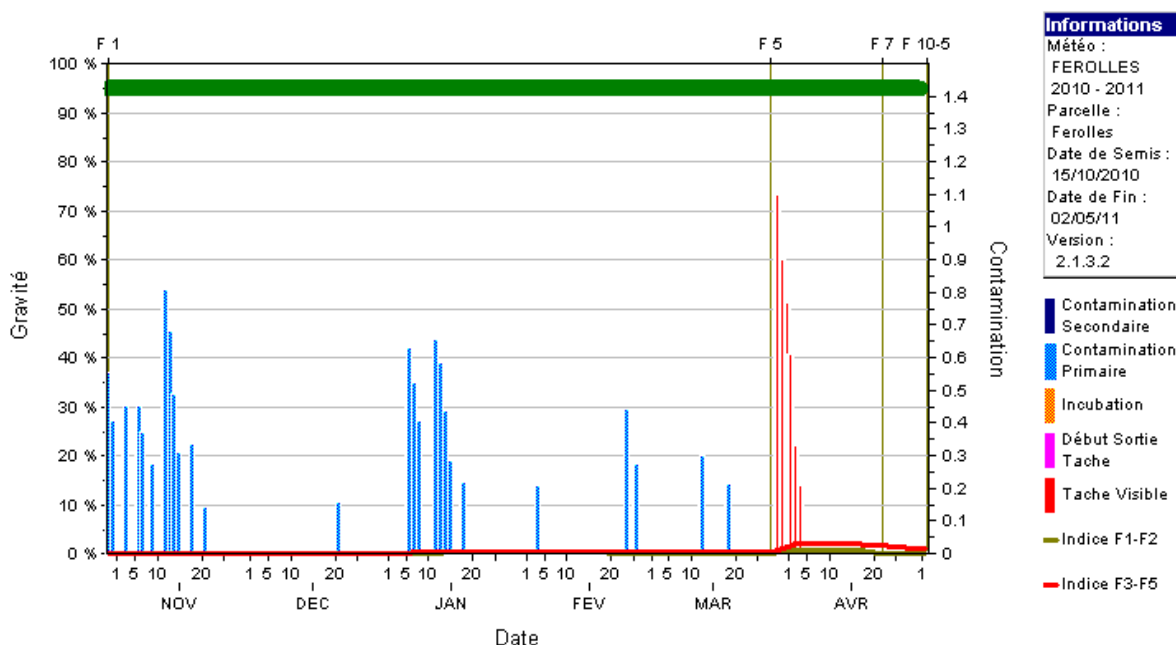
## SEPTORIOSE

### Contexte d'observations

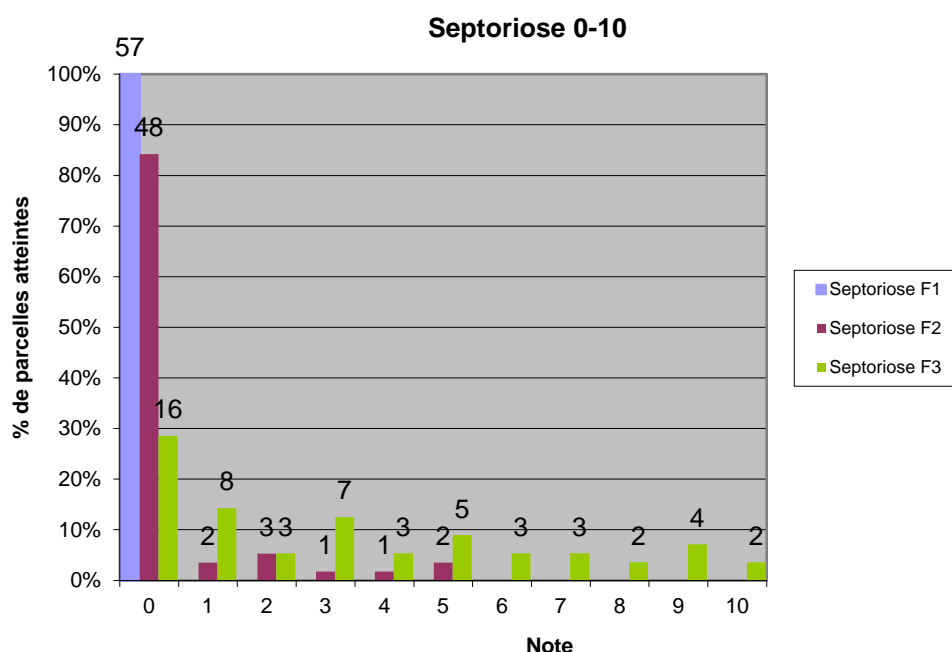
Information du modèle Presept fourni par la FREDON Centre au 02/05/2011 :

Pour un semis du 15 octobre – Station météo de Férolles (45)

## Simulation Présept Contaminations



Le risque septoriose calculé par le modèle Presept est toujours aussi bas sur la station de Férolles (45). Aucune pluie n'a été enregistrée sur cette station depuis plusieurs semaines. En revanche, le niveau de risque calculé par le modèle est plus élevé dans les situations où des précipitations ont eu lieu depuis 10 jours.



La septoriose est toujours discrète à l'heure actuelle. Elle a cependant légèrement progressée depuis la semaine dernière sur les F3, où on la retrouve maintenant dans près de 70% des situations. Les situations les plus touchées à l'heure actuelle concernent soit des variétés sensibles, soit des semis précoces, ou la conjonction de ces deux facteurs de risque.

### Sensibilité des variétés de blé tendre à la septoriose tritici

Références		Les plus résistants										Variétés récentes				
												NOGAL				
												BAROK	AEROBIC			
												(AZZERTI)				
												SOLEHIO				
												LEAR				
												(OXEBO)	AMBITION			
												BOREGAR	SORRIAL	(ALIGATOR)	ALTAMIRA	
												(APRILIO)	GONCOURT			
												AREZZO	INTERET			
												HYSTAR	HEKTO	VISCOUNT	SCOR	
HYSUN	SANKARA	MENDEL	GRAINDOR	BAGOU	CHEVALIER							CHEVRON	VALODOR	(ACCROC)	(AS DE COEL RUSTIC)	(COMPIL)
			SAMURAI									GALOPAIN	(RAZZANO)	(ARISTOTE)	DIALOG	
												EXPERT				
												EUCLIDE	(AMADOR)			
												PHARE				
												ADAGIO	(NUCLEO)			
												ILLICO	EXELCIOR	(PREVERT)	ATTITUDE	
												RICHEPAIN	(KALYSTAR)			
												ARAMIS				
												SOLLARIO				
												USKI				
												TRAPEZ				
												DINOSOR				

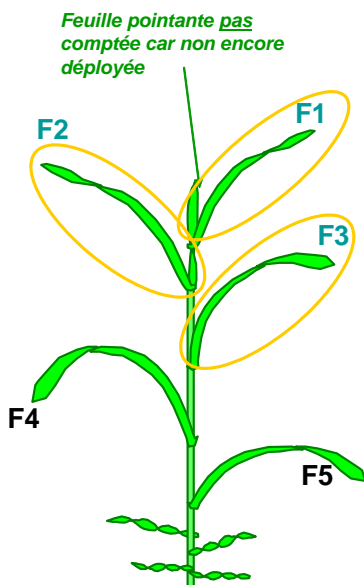
Source : essais 2008 - 2009 - 2010  
( ) : à confirmer

Source : Choisir 2 – 2010 (ARVALIS – Institut du végétal)

### Prévisions

Les secteurs qui ont été concernés par des pluies orageuses depuis le week end du 25-26 avril vont voir leur risque septoriose augmenter. Toutes les situations de la région ayant peu ou prou atteint le stade où tous les étages foliaires sont déployés, il convient de faire l'état des lieux sur ses parcelles et de prendre les mesures adaptées.

### Seuil de nuisibilité



C'est l'observation sur la F4 définitive qui est déterminante.

A 2 nœuds, le seuil de nuisibilité est atteint :

- Pour les variétés sensibles et très sensibles à la septoriose : quand 20% des F2 déployées du moment présentent des symptômes de septoriose,
- Pour les variétés peu sensibles à la septoriose : quand 50% des F2 déployées du moment présentent des symptômes de septoriose.

A dernière feuille pointante, le seuil de nuisibilité est atteint :

- Pour les variétés sensibles et très sensibles à la septoriose : quand 20% des F3 déployées du moment présentent des symptômes de septoriose
- Pour les variétés peu sensibles à la septoriose : quand 50% des F3 déployées du moment présentent des symptômes de septoriose

## TACHES PHYSIOLOGIQUES / HELMINTHOSPORIOSE

On note toujours des symptômes de tâches physiologiques ou d'helminthosporiose dans plusieurs situations de la région. La confusion étant toujours très facile entre ces 2 symptômes vous pouvez vous référer au BSV de la semaine dernière pour déterminer si vous êtes en présence de l'un ou l'autre de ces accidents.

### Prévisions

Les conditions climatiques sèches que nous vivons sont toujours favorables à l'expression de **symptômes physiologiques**. L'helminthosporiose étant une maladie inféodé aux systèmes de cultures sans labour en précédent paille.

## CECIDOMYIES ORANGES

### Contexte d'observation

Avec l'arrivé du stade épiaison, il convient de suivre l'activité des cécidomyies en positionnant des cuvettes jaunes ou autre piège dans les parcelles de blé.

### Seuil de nuisibilité

Entre le stade épiaison et fin floraison :

- A l'aide de **cuvettes jaunes** : les seuils de nuisibilité sont atteints lorsque que l'on cumule **20 captures sur 48 h** ou **10 captures sur 24 h**.
- L'observation des insectes le soir lorsque les conditions sont favorables à leur activité de ponte est déterminante (en soirée, lorsque le vent faible <7Km/h et temps lourd).

## AUTRES MALADIES - RAVAGEURS

Du *Microdochium* est toujours signalé sur feuilles dans quelques situations de la région (5). On note la présence sporadique de pucerons, de criocères ou de tordeuse, jamais en proportion importante. A suivre

# Blé dur

## STADES

9 observations cette semaine en blé dur, stade dernière feuille étalée à épiaison. La variété Sculptur semée au mois d'octobre est la plus avancée.

## MALADIES - RAVAGEURS

Quelques évolutions du point de vue des maladies cette semaine :

- La rouille jaune a fait son apparition sous forme d'un foyer actif (F2 et F3 touchées) à Ouzouer le Marché (41) sur Sculptur, ce foyer se trouve sur la même plate-forme que le blé tendre Alixan signalé comme touché dans la partie blé tendre de ce bulletin.
- La septoriose a fait elle aussi son apparition toujours sur la variété Sculptur à Villefrancoeur (41) en quantité modérée sur F3.
- On note toujours quelques symptômes de *Microdochium* sur feuilles dans 4 situations sur 9.
- La rouille brune et l'oïdium sont toujours absents.
- On note la présence de criocères dans une situation.

### Seuils de nuisibilité

Les seuils de nuisibilité en blé dur sont les mêmes que ceux du blé tendre.

## Orge d'hiver

### STADE

L'analyse de risque s'est faite sur 11 observations. Elles sont pour 1/3 des effectifs au stade épiaison et 2/3 au stade floraison.

### RHYNCHOPSORIOSE

#### Contexte d'observations

La pression rhynchosporiose est très faible dans le réseau, à l'exception d'un cas à Chargé (37) où les symptômes sur F2 et F3 atteignent respectivement une note de 7 et 9.

#### Seuil de nuisibilité

(Extrait du fongoscope Orge, 2011, ARVALIS – Institut du végétal)

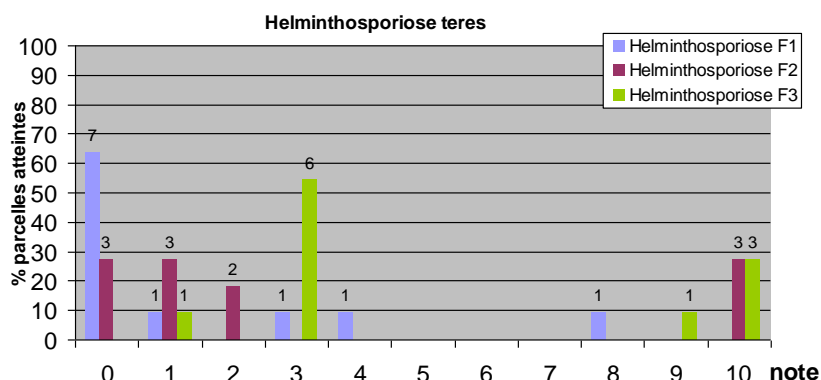
A partir du stade 1 nœud, compter les 3 feuilles supérieures de 20 tiges principales (soit 60 feuilles) :

- Pour des variétés sensibles : si plus de 10% de feuilles atteintes et plus de 5 jours avec des pluies supérieures à 1 mm depuis 1 nœud.
- Pour les autres variétés : si plus de 10% de feuilles atteintes et plus de 7 jours avec des pluies supérieures à 1mm depuis 1 nœud.

## HELMINTHOSPORIOSE

### Contexte d'observations

La pression helminthosporiose semble légèrement plus forte dans le réseau cette semaine. Les symptômes sur F1 sont un peu plus fréquents.



### Seuil de nuisibilité

(Extrait du fongisque Orge, 2011, ARVALIS – Institut du végétal)

A partir de 1 nœud, compter les 3 feuilles supérieures de 20 tiges principales (soit 60 feuilles) :

- pour les variétés sensibles : si plus de 10% de feuilles atteintes,
- pour les autres variétés : si plus de 25% de feuilles atteintes.

## ROUILLE NAIN

### Contexte d'observations

Comme les semaines précédentes, la rouille naine reste limitée.

### Seuil de nuisibilité

(Extrait du fongisque Orge, 2011, ARVALIS – Institut du végétal)

A partir de 1 nœud, compter les 3 feuilles supérieures de 20 tiges principales (soit 60 feuilles) :

- pour les variétés sensibles : si plus de 10% de feuilles atteintes,
- pour les autres variétés : si plus de 50% de feuilles atteintes.

## OÏDIUM

### Contexte d'observations

Cette semaine encore, la maladie est assez stable dans le réseau : F1 indemnes et F2 faiblement touchées. Sur F3, seulement 30% des cas déclarent des symptômes.

### Seuil de nuisibilité

(Extrait du fongisque Orge, 2011, ARVALIS – Institut du végétal)

A partir du stade Epi 1 cm, compter les 3 feuilles supérieures de 20 tiges principales (soit 60 feuilles) :



- pour les variétés sensibles : si plus de 20% des 3 dernières feuilles touchées sont couvertes à plus de 5% de la surface des feuilles par un feutrage blanc.
- pour les autres variétés : si plus de 50% des 3 dernières feuilles touchées sont couvertes à plus de 5% de la surface des feuilles par un feutrage blanc.

## RAMULARIOSE

### Contexte d'observations

Aucun symptôme signalé.

### Seuil de nuisibilité

Pas de seuil de nuisibilité pour la ramulariose.

## Orge de printemps

### STADE

Six parcelles d'orge de printemps ont fait l'objet d'une observation cette semaine. Elles sont comprises entre le stade Epi 1 cm et stade gonflement (pour les semis précoces fin janvier)

### MALADIES - RAVAGEURS

Maladies toujours faiblement représentées dans le réseau.

Quelques observations d'oïdium signalées depuis quelques semaines.

Un cas de rhynchosporiose sur F1 avec une note de 10 a été observé sur Sébastien à Saint Lactencin (36).

## Triticale

### STADE

4 observations cette semaine, les triticales sont au stade épiaison.

### MALADIES - RAVAGEURS

On note toujours la présence d'oïdium à St Flovier (37) qui a maintenant atteint la F1. Des tâches physiologiques sont signalées à St Georges / Moulon (18). Criocères et pucerons sur feuilles sont signalés en quantité faible à St Flovier (37).

# Annexes



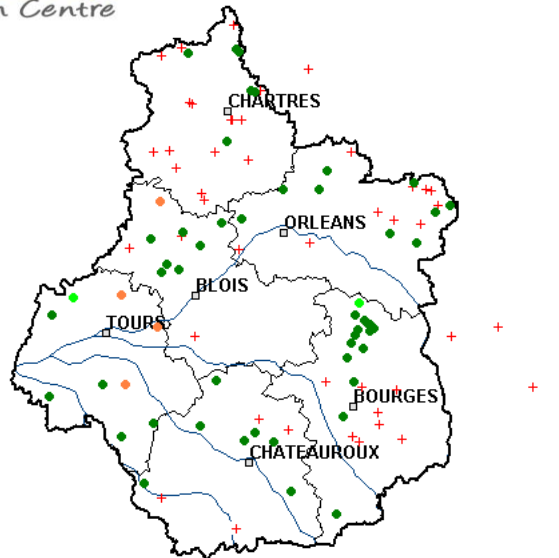
## Notations Septoriose Sur le 2<sup>ème</sup> étage foliaire (F2)

Le 03/05/2011

### Légende

% de feuilles atteintes  
par la septoriose

- 0%
- 10%
- 20-40%
- ≥50%
- + Pas d'observation



Auteur: Y. Flodrops  
ARVALIS – Institut du végétal



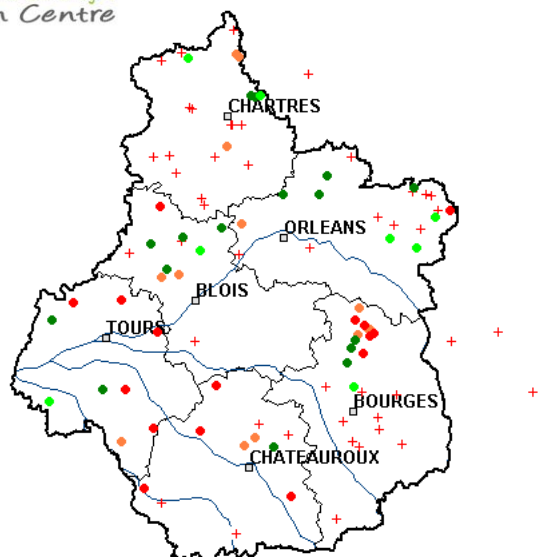
## Notations Septoriose Sur le 3<sup>ème</sup> étage foliaire (F3)

Le 03/05/2011

### Légende

% de feuilles atteintes  
par la septoriose

- 0%
- 10%
- 20-40%
- ≥50%
- + Pas d'observation



Auteur: Y. Flodrops  
ARVALIS – Institut du végétal