

Céréales à paille

RESEAU 2010-2011

33 parcelles observées sur la période du 12/11 à ce jour (blé, orge, triticale) dans le réseau Vigicultures-Cicadelle.

STADES

La majorité des parcelles est au stade 3 feuilles. Les parcelles les plus avancées sont au stade début tallage.

CICADELLES

Contexte d'observation

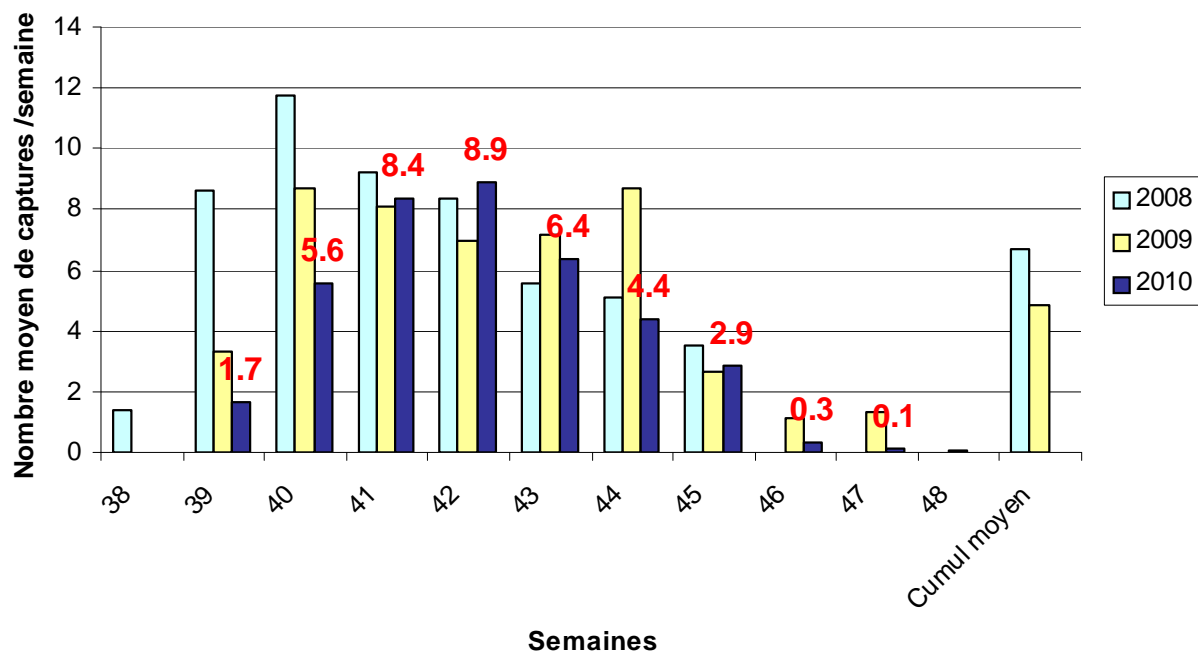
25 parcelles ont été renseignées sur la période du 12/11 à ce jour.

| Captures de cicadelles sur la semaine /piège | % de parcelles S46 | % de parcelles S47 |
|--|--------------------|--------------------|
| 0 | 80% | 96% |
| ≥1 et <15 | 20% | 4% |
| ≥15 et <30 | 0% | 0% |
| ≥30 et <100 | 0% | 0% |
| ≥100 | 0% | 0% |

Remarque : les pourcentages de parcelles pour la semaine 46 ont été corrigés par rapport à la semaine dernière pour y intégrer les parcelles reçues trop tardivement (soit 11 parcelles en plus).

Les captures moyennes de cicadelles ne cessent de diminuer en raison des températures froides et des pluies de ses derniers jours.

Moyenne des captures hebdomadaires de Psamotettix alienus



Seuil de nuisibilité

30 captures hebdomadaires sur piège jaune englué (seuil SRPV).

Prévisions

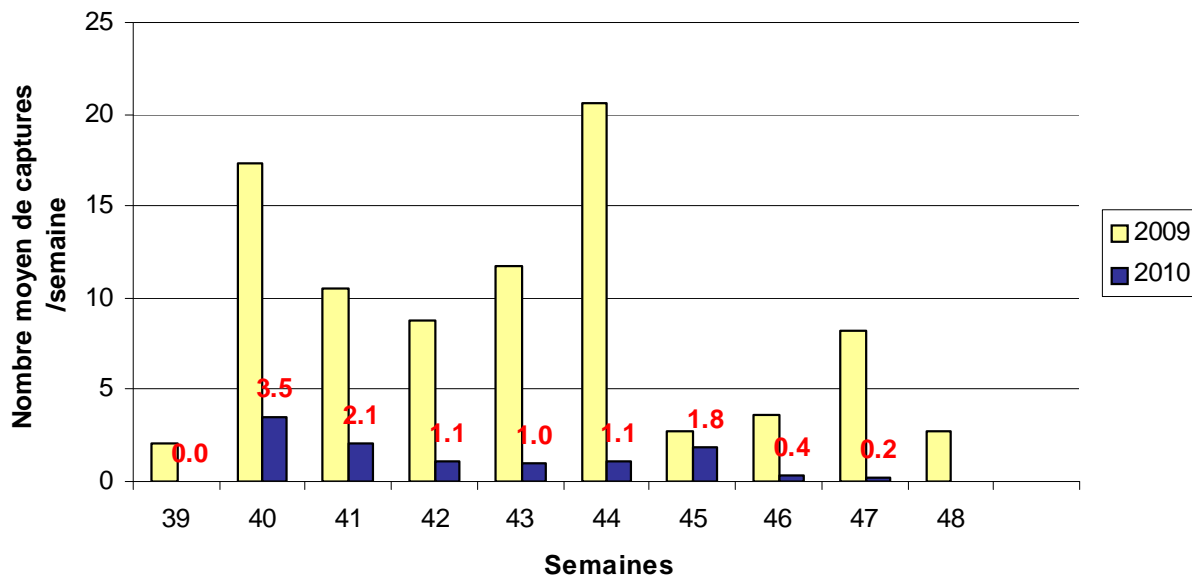
Les prévisions hivernales des prochains jours ne sont pas favorables aux cicadelles. Le risque est maintenant écarté.

PUCERONS

Contexte d'observation

Cette semaine, 4 pucerons ont été capturés sur 22 pièges englués. Le nombre moyen de pucerons capturés sur les pièges englués a encore diminué cette semaine. Seule une parcelle sous Vigiculture à Vimory dans le Loiret signale une attaque de pucerons avec 12% de plantes attaquées.

Moyenne des captures hebdomadaires de pucerons sur plaques engluées



Seuil de nuisibilité

10% de plantes habitées.

Ou si la présence de pucerons proche du seuil est constatée plus de 10 jours de suite.

Prévisions

De même que pour les cicadelles, les conditions climatiques annoncées ne sont pas favorables à la pullulation des populations de pucerons. Il convient de faire le bilan sur ses parcelles au cas où une population ait eu le temps de s'implanter.

LIMACES

Contexte d'observation

Sur Vigiculture, une seule parcelle présente des dégâts de limaces significatifs: 52% de plantes attaquées à Chuelles dans le Loiret (stade début tallage).

Il semble que malgré le temps humide, les températures froides ont freiné l'activité des limaces.

Seuil de nuisibilité

Le seuil de nuisibilité se situe au-delà de 16 à 20 limaces piégées / m² en une nuit. Les céréales sont sensibles aux limaces de la levée jusqu'au stade 2-3 feuilles. Les situations les plus à risque concernent les parcelles argileuses, motteuses ou avec des résidus de culture abondants.

Prévisions

Malgré les conditions pluvieuses à neigeuses annoncées courant de la semaine, les températures froides prévues pour cette semaine ne sont pas favorables. Il convient tout de même de surveiller les situations où les céréales n'ont pas dépassé le stade de fin de sensibilité de 2-3 feuilles.

Dernier bulletin pour la saison 2010. Les observations et l'émission des bulletins reprendront à la sortie d'hiver 2011.