

Céréales à paille

RESEAU 2010-2011

41 parcelles observées sur la période du 5/11 à ce jour (blé, orge, triticale) dans le réseau Vigicultures-Cicadelle.

STADES

La majorité des parcelles est au stade 2-3 feuilles. Les parcelles les plus avancées sont au stade début de tallage.

CICADELLES

Contexte d'observation

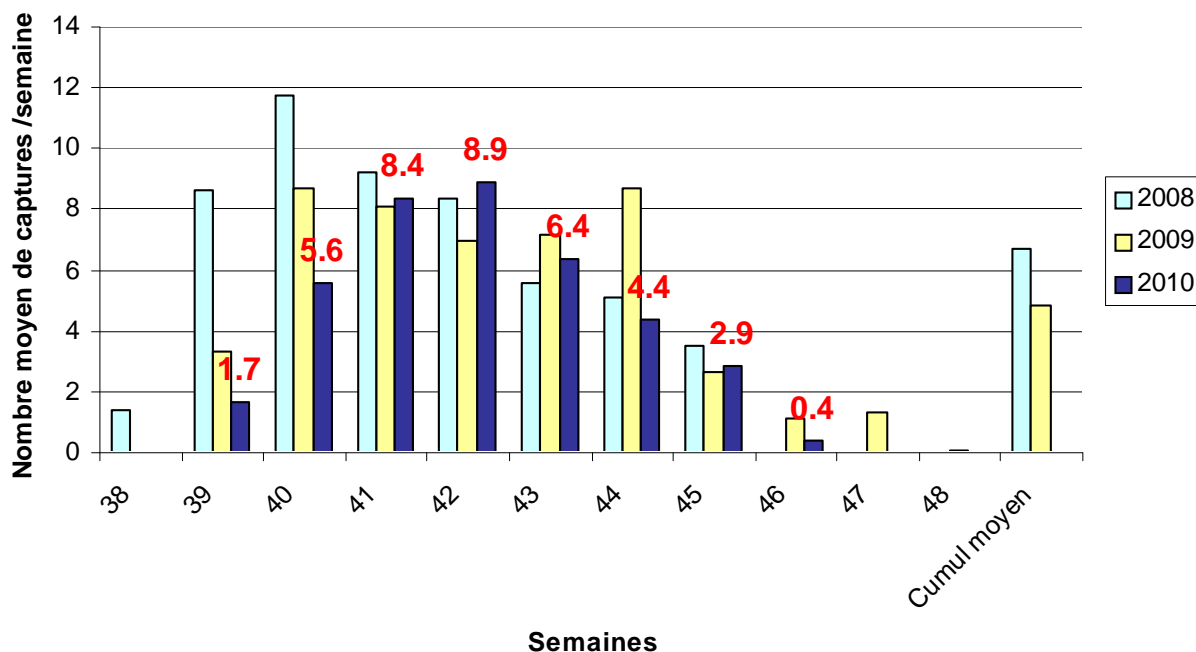
33 parcelles ont été renseignées sur la période du 5/11 à ce jour.

Captures de cicadelles sur la semaine /piège	% de parcelles S45	% de parcelles S46
0	37%	79%
≥1 et <15	59%	21%
≥15 et <30	4%	0%
≥30 et <100	0%	0%
≥100	0%	0%

Remarque : les pourcentages de parcelles pour la semaine 45 ont été corrigés par rapport à la semaine dernière pour y intégrer les parcelles reçues trop tardivement (soit 4 parcelles en plus)

Les captures moyennes de cicadelles continuent de diminuer en raison des conditions humides persistantes.

Moyenne des captures hebdomadaires de Psamotettix alienus



Seuil de nuisibilité

30 captures hebdomadaires sur piège jaune englué (seuil SRPV).

Prévisions

Le temps nuageux à pluvieux annoncé pour ces prochains jours n'est pas favorable aux cicadelles. A moins d'un retour à un temps doux et ensoleillé, le risque Cicadelle peut maintenant être considéré comme écarté pour cette campagne.

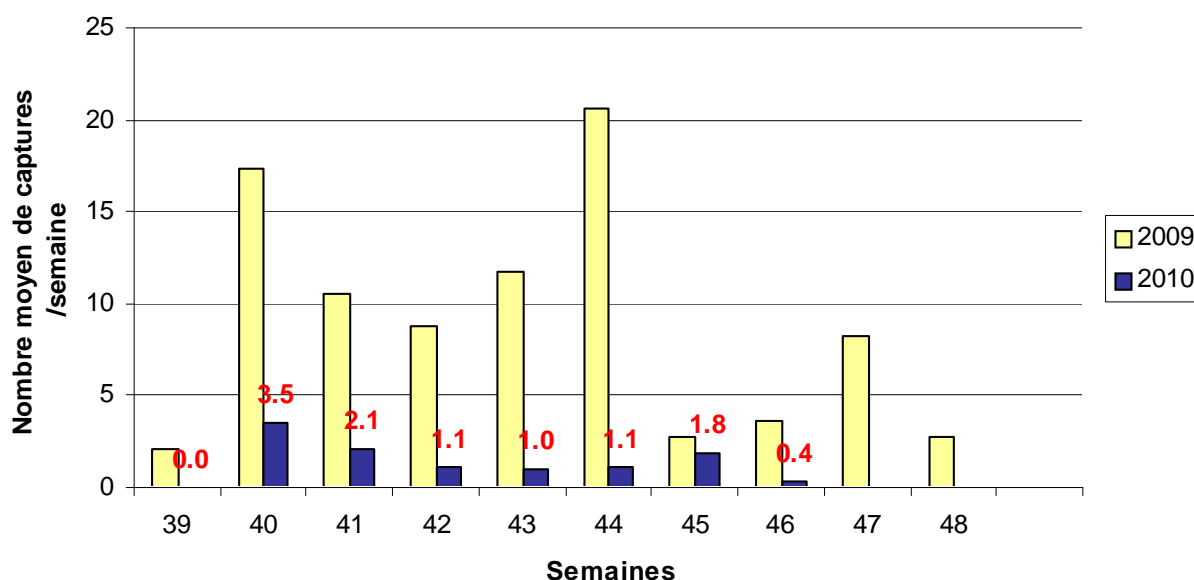
PUCERONS

Contexte d'observation

Cette semaine, 10 pucerons ont été capturés sur 28 pièges englués. Le nombre moyen de pucerons capturés sur les pièges englués a diminué cette semaine. Cette diminution s'explique par les pluies de ces derniers jours.

Aucune parcelle sous Vigiculture ne signale plus de 2% de plantes attaquées.

Moyenne des captures hebdomadaires de pucerons sur plaques engluées



Seuil de nuisibilité

10% de plantes habitées.

Ou si la présence de pucerons proche du seuil est constatée plus de 10 jours de suite.

Prévisions

De même que pour les cicadelles, le temps pluvieux annoncé pour mercredi et la fin de cette semaine n'est pas favorable à la colonisation de nouvelles parcelles. Le risque est maintenant faible.

LIMACES

Contexte d'observation

Sur Vigiculture, des dégâts de limaces sont signalés dans quatre lieux (2 dans l'Indre-et-Loire, 1 en Eure-et-Loir et 1 dans le Loiret). Seuls deux de ses lieux présentent des résultats significatifs : Saint Patern Racan (37) 12 limaces grises adultes capturées sur le piège et Chuelles (45) avec 59% de plantes attaquées.

Le temps pluvieux de la semaine dernière a été favorable à l'activité des limaces.

Seuil de nuisibilité

Le seuil de nuisibilité se situe au-delà de 16 à 20 limaces piégées / m² en une nuit. Les céréales sont sensibles aux limaces de la levée jusqu'au stade 2-3 feuilles. Les situations les plus à risque concernent les parcelles argileuses, motteuses ou avec des résidus de culture abondants.

Prévisions

Les conditions pluvieuses annoncées pour mercredi et la fin de semaine pourraient favoriser l'activité des limaces, il convient de surveiller les situations où les céréales n'ont pas dépassé le stade de fin de sensibilité de 2-3 feuilles.

Annexe



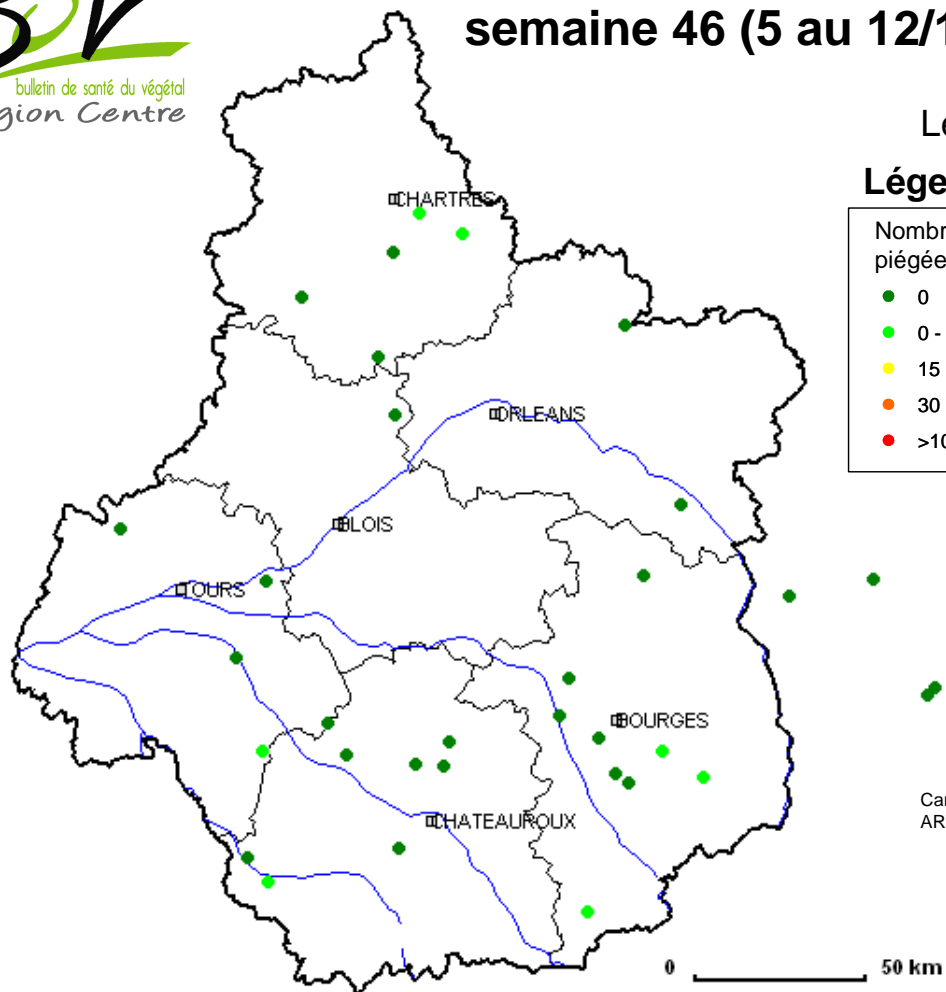
Nombre de cicadelles piégées semaine 46 (5 au 12/11)

Le 16/11/2010

Légende

Nombre de cicadelles
piégées sur une semaine

- 0
- 0 - 15
- 15 - 30
- 30 - 100
- >100



Carte élaborée par: H.Gandreuil
ARVALIS – Institut du végétal