

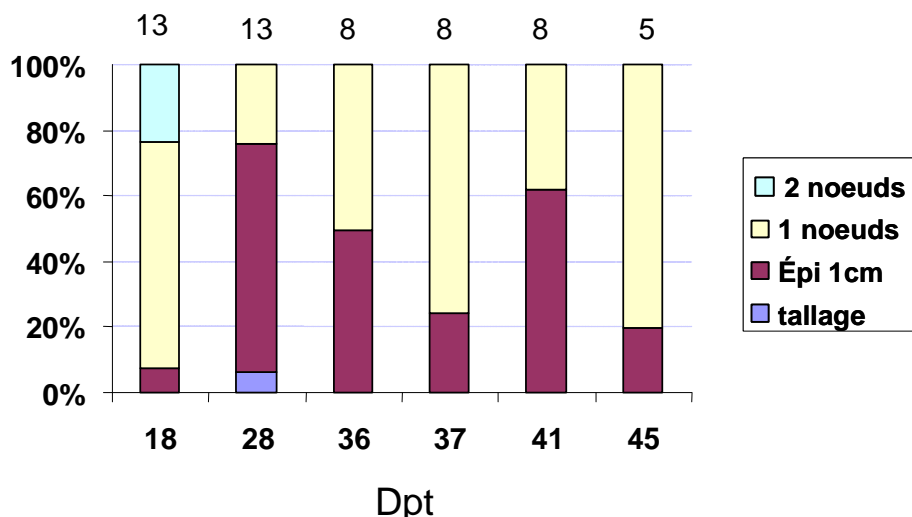
Blé tendre

RESEAU 2009-2010

Pour la période du 8/04 au 13/04 (semaine 14) 59 parcelles ont fait l'objet d'une observation.

STADES

Nb d'observations

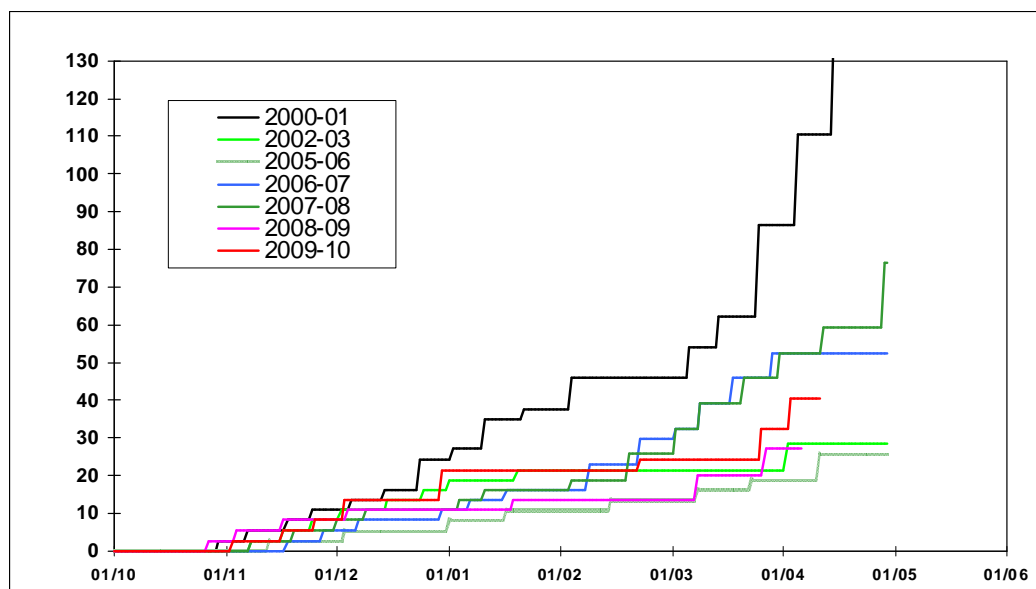


La quasi totalité des parcelles suivies dans la région ont atteint le stade épi 1cm. Le stade 2 noeuds est atteints dans 20% des situations dans le Cher.

PIETIN VERSE

Information du modèle TOP fourni par la FREDON Centre au 12/04/2010 :

Comparaison interannuelle du risque piétin verse pour des levées du 10 au 20 octobre – Station météo de Fleury les Aubrais (45) en situation de risque parcellaire élevé



Pas d'évolution de l'indice de risque piétin verse depuis la semaine dernière. Les conditions climatiques sèches et plutôt fraîches ne sont pas favorables à la maladie.

Contexte d'observation

Sur les 40 parcelles qui ont fait l'objet d'une observation piétin verse, 16 présentent des symptômes. Bien que modérée, la progression des symptômes est notable, en revanche, seules 6 parcelles ont une fréquence de tiges attaquées supérieur ou égale à 10%. La pression piétin verse reste donc modérée cette année. L'attention doit porter sur les parcelles les plus à risque. Le maintien annoncé de conditions sèches et fraîches est peu favorable à l'augmentation du risque piétin verse.

Seuil de nuisibilité

Dans les parcelles à risque (retour fréquent de blé, variété sensible, milieu favorable). A partir du stade épi 1 cm et jusqu'à 2 nœuds déterminer le pourcentage de tiges atteintes (sur 40 tiges) :

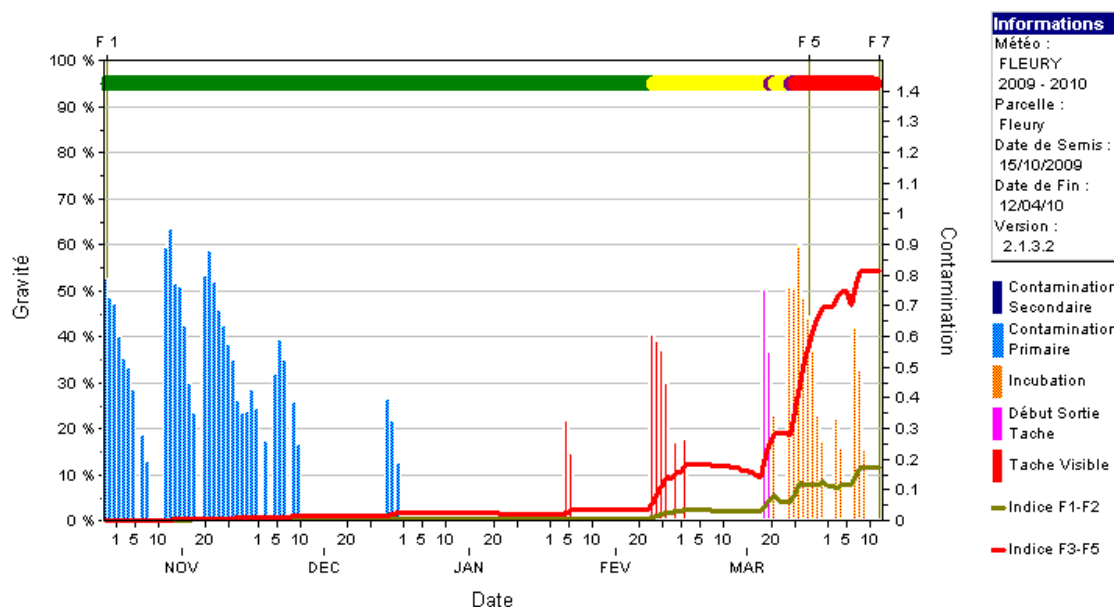
- <10% de tiges atteintes (<4 tiges /40) la nuisibilité est nulle
- Entre 10 et 35% de tiges atteintes (4 et 14 tiges /40) la nuisibilité est variable
- Au-delà de 35% de tiges atteintes (≥14 tiges/40) la nuisibilité est certaine.

SEPTORIOSE

Information du modèle Presept fourni par la FREDON Centre au 12/04/2010 :

Pour un semis du 15 octobre– Station météo de Fleury les Aubrais (45)

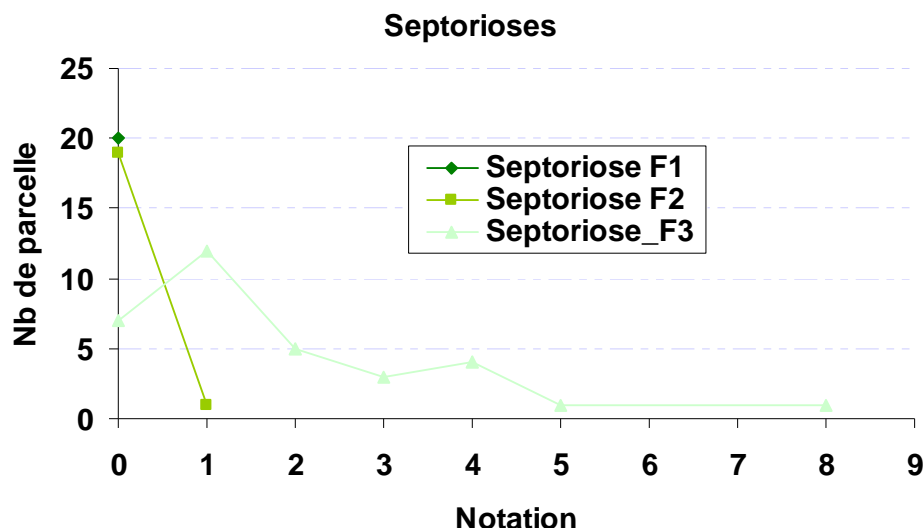
Simulation Présept Contaminations



Contexte d'observation

Les observations ont été réalisées sur 35 situations.

Rappel : les parcelles suivies dans ce réseau ne sont pas protégées vis-à-vis des maladies



(Notations : 0= pas de symptômes à 10= 100% des feuilles présentes des symptômes)

Comme le montrent les modèles et les observations la septoriose est assez largement présente sur les F3 du moment (F6 définitives pour les blés à 1 noeud), les conditions pluvieuses de la mi mars ont permis des contaminations de ces F3 dont les symptômes sont maintenant visibles.

Le pool infectieux sur feuilles basses est donc relativement important à l'heure actuelle d'autant plus que l'on se trouve dans des situations de semis précoces (situations qui ont bénéficié des conditions favorables à la septoriose lors du mois de novembre). Le transfert de ce pool infectieux vers les feuilles récentes ne peut se faire qu'à la faveur de pluies courant montaison. Les conditions sèches annoncées pour la semaine à venir ne sont pas favorables à ce transfert d'inoculum. Le risque septoriose est donc pour l'instant modéré, c'est le retour précoce ou non des pluies qui déterminera la nuisibilité de la septoriose cette année.

Seuil de nuisibilité

A partir du stade 2 nœuds, le seuil de nuisibilité est atteint quand 20% des 3ème feuilles déployées sont touchées (F4 définitive).

AUTRES MALADIES

Pas de rouille brune ni de rouille jaune, toujours un peu d'oïdium en Sologne.

Blé dur

STADES

8 situations ont été observées cette semaine, seules 2 ont atteint le stade 1 noeud.

MALADIES

RAS vis-à-vis des maladies du feuillage.

Orges

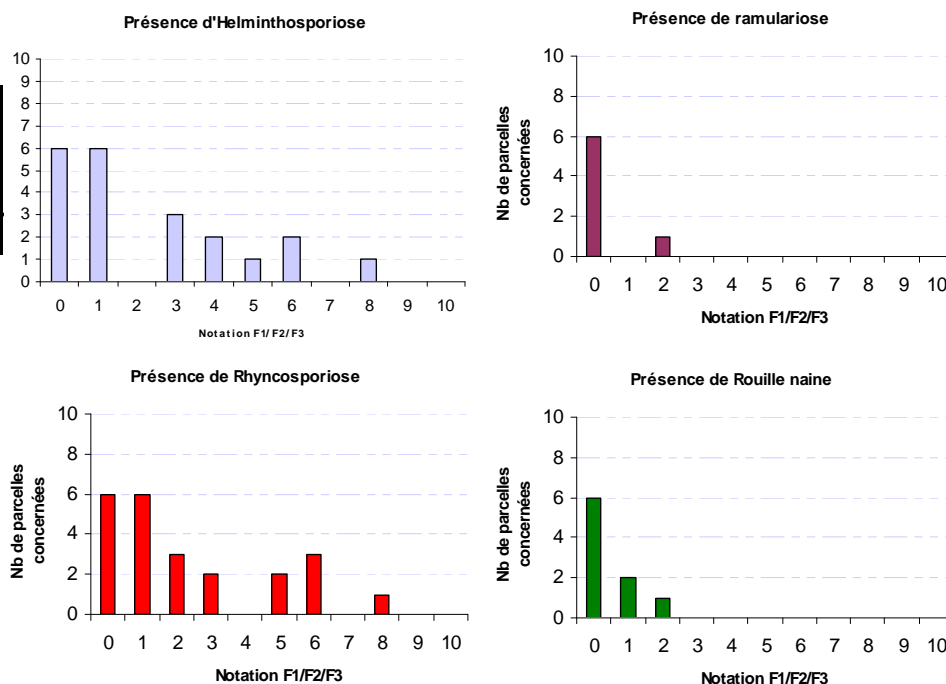
STADES

22 observations cette semaine sur orges semées à l'automne. Les 3/4 ont atteint le stade 1 nœuds.

5 orges semées au printemps, stade début tallage.

MALADIE

Augmentation des symptômes notamment de rhynchosporiose et d'helminthosporiose cette semaine sur les orges semées en hiver (notamment les orges de printemps semées à l'automne). Apparition de symptômes de rouilles naine



Annexes



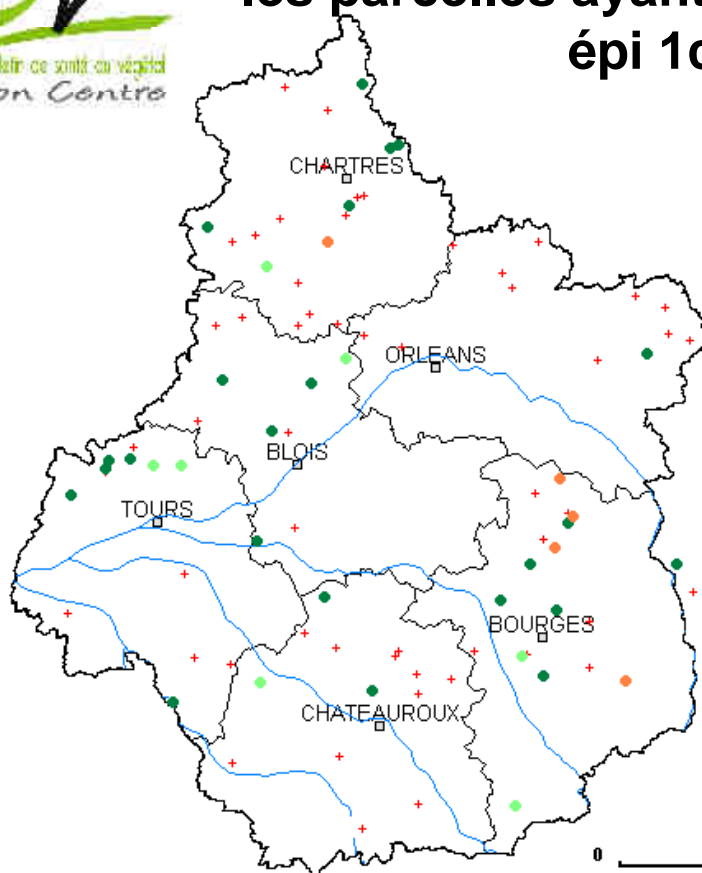
Notations Piétin verse réalisées sur les parcelles ayant atteint le stade épi 1cm

Le 14/04/2010

Légende

% de tige atteinte par le piétin verse

- 0%
- 1-10%
- 10-35%
- >35%
- + Pas d'observation



Auteur: Y. Flodrops
ARVALIS – Institut du végétal