

## Céréales à pailles

### RESEAU 2009-2010

Pour la période du 30/10 au 06/11 (semaine 44), 70 pièges à cicadelles ont été relevés sur l'ensemble des parcelles du réseau.

### STADES

Les semis de blé tendre et d'orge d'hiver sont désormais quasiment finis ; seuls certains semis de blé dur ou d'orge de printemps semée à l'automne restent encore à faire. Les pluies de ces dernières semaines ont permis la levée des dernières parcelles semées et une homogénéisation des parcelles précoces qui avaient connu des levées difficiles.

La majorité des parcelles sont entre le stade 1 et 3 feuilles, avec des extrêmes aux stades germination et début tallage.

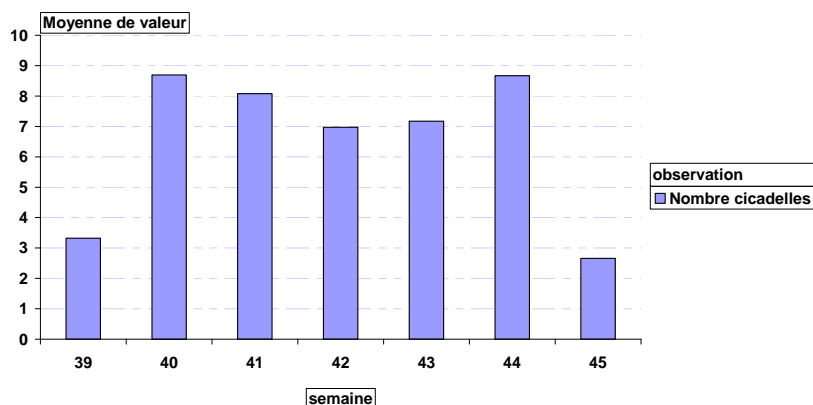
Le radoucissement prévu pour les jours à venir devrait permettre aux cultures de maintenir voire d'accélérer leur croissance et leur développement.

### CICADELLES

#### Contexte d'observations

Captures de cicadelles sur la semaine /piège	% de parcelles	% de parcelles (rappel semaine dernière, 44)
0	47%	13%
≥1 et <15	47%	70%
≥15 et <30	4%	9%
≥30 et <100	1%	9%
≥100	0%	0%

Moyenne du nombre cicadelles capturées sur une semaine



La période du 30 octobre au 6 novembre a été marquée par un épisode pluvieux (23 mm à Orléans-Bricy, 30 mm à Bourges) continu (présence de précipitations tous les jours). Les températures relevées durant cette période étaient égales ou supérieures aux moyennes saisonnières, avec une absence de gel. Ces conditions météorologiques semblent avoir été défavorables aux cicadelles, que l'on retrouve moins présentes dans le réseau cette semaine. En effet, seule la parcelle de Fougerolles (36) se situe au dessus du seuil de nuisibilité de 30 captures hebdomadaires avec 50 individus piégés (cf carte nombre de cicadelles piégées).

### Seuil de nuisibilité

30 captures hebdomadaires sur piège jaune englué (seuil SRPV).

A titre expérimental, en l'absence de piégeage, une observation directe des cicadelles sur la parcelle dès l'émergence de la culture peut être réalisée (proposition ARVALIS à titre d'expertise) : choisir une période ensoleillée, la plus chaude de la journée, parcourir la parcelle à 5 endroits sur 5 mètres linéaires : si à chaque endroit cette action fait sauter devant soi au moins 5 cicadelles (possibilité de s'aider d'une baguette), le seuil de nuisibilité est atteint.

### Prévisions

Les prévisions pour les jours à venir font état d'un maintien de la couverture nuageuse, avec des précipitations faibles ; par contre, les températures annoncées sont en hausse, avec des valeurs moyennes quotidiennes qui pourraient repasser au-dessus de 10°C en seconde partie de semaine. Ces conditions semblent plus favorables que celles connues lors de la semaine précédente.

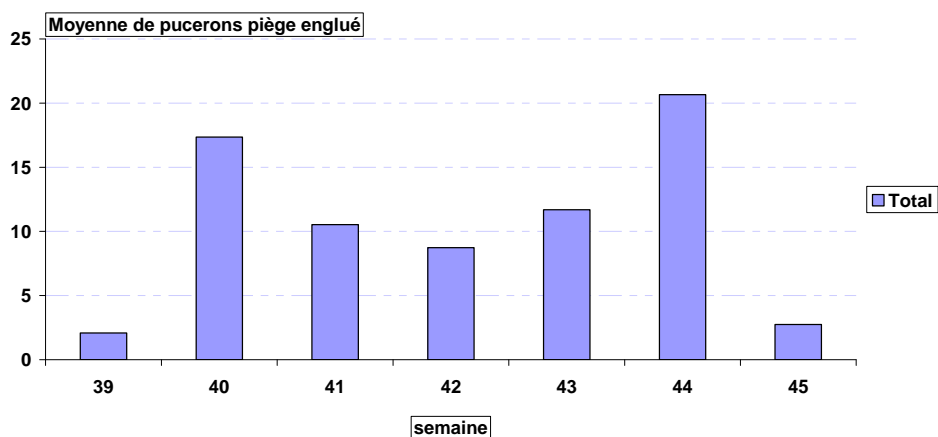
Dans les situations où peu de cicadelles ont été rencontrées ces dernières semaines, le risque reste faible. Seules les situations où les populations sont encore importantes doivent toujours être surveillées.

**Rappel :** La pose des pièges englués peut désormais être stoppée, maintenir cependant les observations pucerons sur plantes.

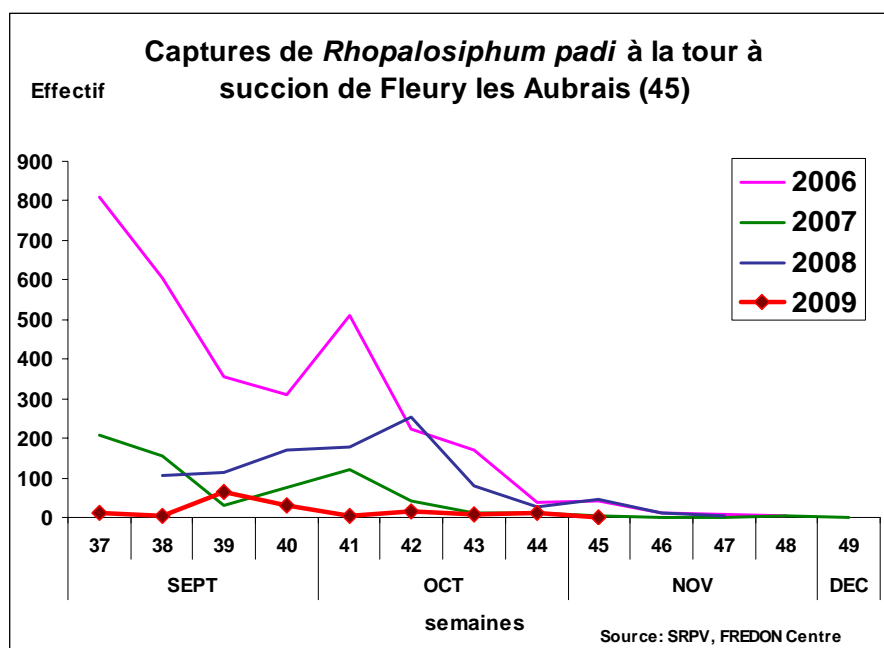
## PUCERONS

## Contexte d'observations

Moyenne des captures de pucerons sur les pièges englués à cicadelles / semaine



Sur les pièges englués, comme pour les cicadelles, on observe sur la semaine passée une diminution significative des captures de pucerons (45 observations). Aucune situation ne présente des captures >40 pucerons sur une semaine. Rappel : ce graphique reflète l'activité des pucerons semaine par semaine, c'est l'observation sur le terrain qui détermine le dépassement des seuils de nuisibilité.



Après un léger regain d'activité des pucerons (*rhopalosiphum padi*) en semaine 44 (11 captures), on retrouve une absence de ce type de puceron à la tour à succion de Fleury-les-Aubrais (0 capture en semaine 45).

L'observation sur le terrain reste cependant le seul indicateur pertinent pour évaluer le risque et l'éventuelle nuisibilité.

Trente-six observations sur parcelles levées ont été réalisées cette semaine. Seules 5 situations présentent des plantes habitées par des pucerons :

- Une orge semée tôt à Thizay (36) : 4% de plantes habitées
- Quatre parcelles de blé tendre (28, 36 et 45), 2 à 3% de plantes habitées.

### Seuil de nuisibilité

10% de plantes habitées, ou si la présence de pucerons proche du seuil est constatée plus de 10 jours de suite.

### Prévisions

Les conditions climatiques des jours à venir (radoucissement, faibles pluies) peuvent permettre un léger regain d'activité des pucerons, sans leur être complètement favorables.

Cependant les conditions favorables de la semaine 44 ont pu permettre l'installation de populations dans des parcelles non protégées Gaucho, la vigilance reste donc de mise dans ces situations.

## LIMACES

### Contexte d'observations

Le réseau ne réalise pas de piégeages de limaces. Seules des observations de dégâts sur plantes sont relevées. Cette semaine, 7 observations réalisées font état de présence et de dégâts de limaces (2 parcelles en orge, 5 en blé tendre), alors que sur 23 parcelles aucun dégât n'a été observé ; les attaques répertoriées sont dans l'ensemble faibles (1 à 5% des plantes attaquées), seule une parcelle en Loir-et-Cher est plus fortement attaquée (8% des plantes touchées).

### Seuil de nuisibilité

Le seuil de nuisibilité se situe au-delà de 16 à 20 limaces piégées / m<sup>2</sup> en une nuit. Les céréales sont sensibles aux limaces de la levées jusqu'au stade 2-3 feuilles. Les situations les plus à risque concernent parcelles argileuses, motteuses ou avec des résidus de cultures abondants.

### Prévisions

Le maintien des conditions nuageuses ou humides et des températures en légère hausse peuvent être favorables à l'activité des limaces. Il convient de surveiller les parcelles à risque n'ayant pas atteint le stade de fin de sensibilité (3 feuilles), c'est-à-dire les parcelles semées récemment ou qui présentent des levées lentes.

# Annexes



## Nombre de cicadelles piégées semaine 45

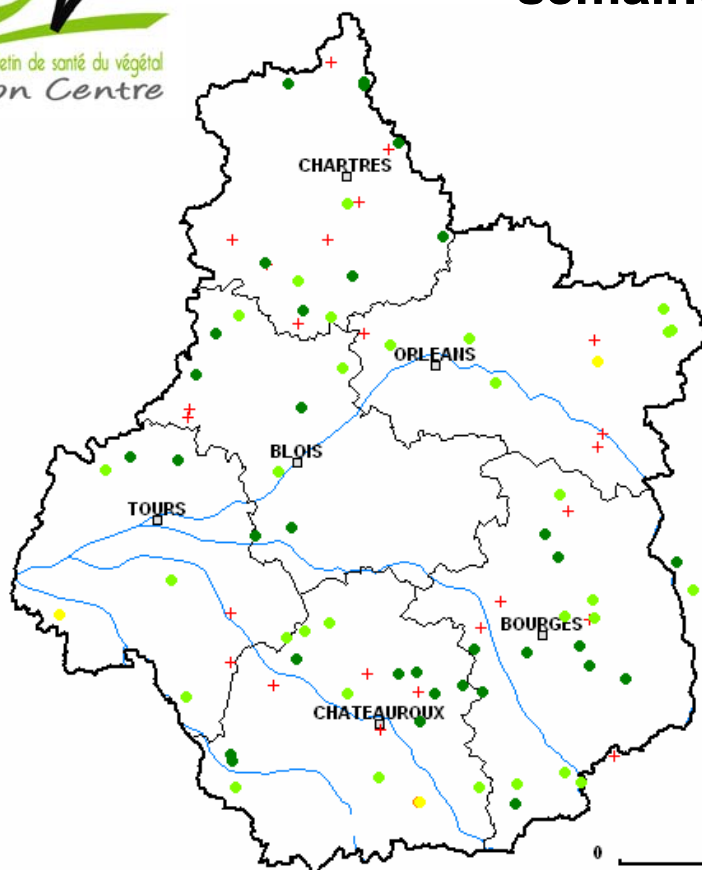
Le 10/11/2009

### Légende

Nombre de cicadelles piégées sur une semaine

- 0
- 1 - 15
- 15 - 30
- 30 - 100
- >100

+ Pas d'observation



Carte élaborée par: E. Vannier  
ARVALIS – Institut du végétal



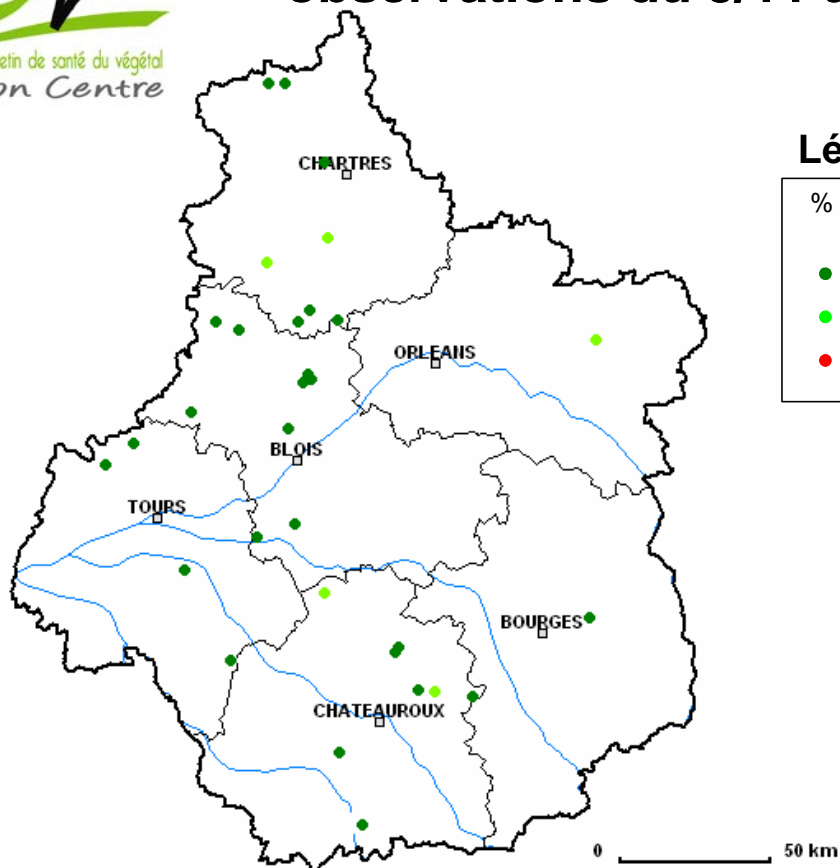
## % de plantes habitées pucerons observations du 5/11 au 10/11

Le 10/11/2009

### Légende

% de plantes habitées

- 0
- 1 - 10
- >10 => seuil de nuisibilité



Carte élaborée par: E. Vannier  
ARVALIS – Institut du végétal