

Céréales à pailles

RESEAU 2009-2010

Pour la période du 16/10 au 23/10 (Semaine 43), 74 pièges à cicadelles ont été relevés sur l'ensemble des parcelles du réseau.

STADES

Les semis sont maintenant bien avancés dans la région, la majorité des blés tendres sont maintenant implantés, les semis de blés dur sont en cours. Dans les secteurs où les semis ont été les plus précoces des blés sont au stade 2 feuilles.

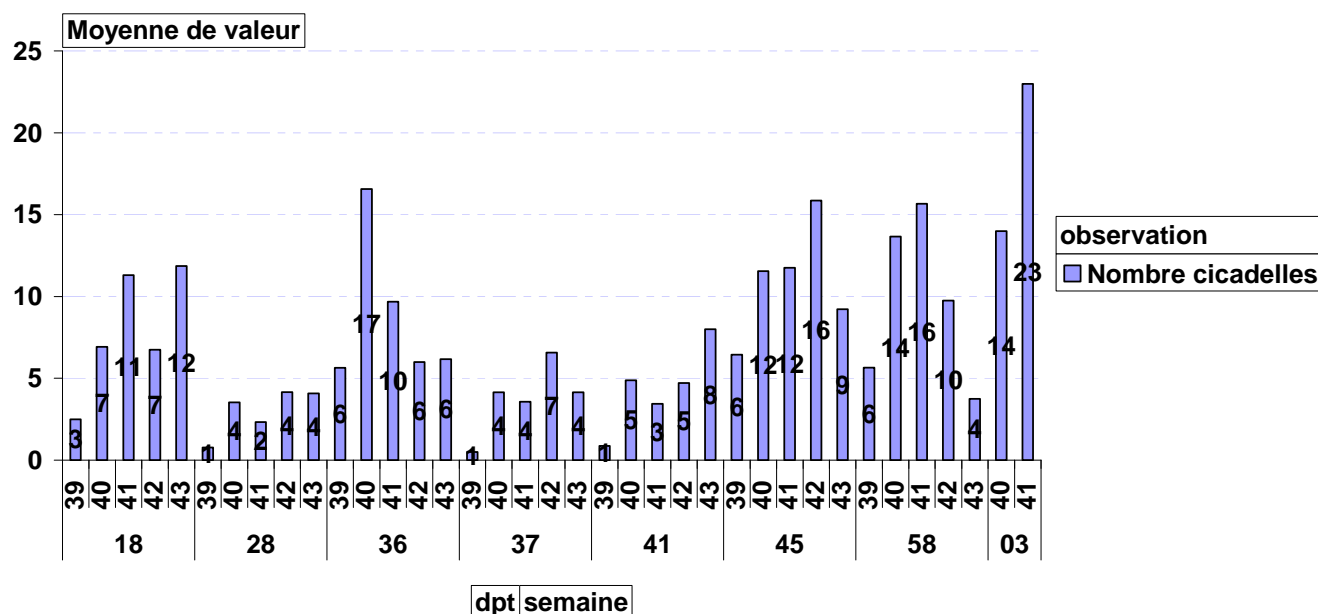
Les pluies intervenues sur la deuxième moitié de la semaine dernière (entre 10 et 20mm en fonction des secteurs) ont arrêté quelques jours les chantiers de semis, mais vont surtout permettre une homogénéisation des levées.

CICADELLES

Contexte d'observations

Captures de cicadelles sur la semaine /piège	% de parcelles	% de parcelles (rappel semaine dernière, 42)
0	18%	20%
≥1 et <15	68%	68%
≥15 et <30	9%	10%
≥30 et <100	5%	3%
≥100	0%	0%

Moyenne du nombre cicadelles capturées sur une semaine / département et par semaine



Le nombre de cicadelles capturées la semaine dernière n'a pas beaucoup évolué par rapport à la semaine précédente (en moyenne). Le Cher est le département où l'on retrouve la plus grande activité de cicadelles.

Quatre situations se situent au-dessus du seuil de nuisibilité de 30 captures hebdomadaires, mais ces parcelles ne sont pas encore levées :

- St Maur (18)
- Allouies (18) stade coléoptile
- St Michel de Volangis (18) (parcelle à proximité d'une jachère)
- Oussoy en Gatinais (45)

Seuil de nuisibilité

30 captures hebdomadaires sur piège jaune englué (seuil SRPV).

A titre expérimental, en l'absence de piégeage, une observation directe des cicadelles sur la parcelle dès l'émergence de la culture peut être réalisée (proposition ARVALIS à titre d'expertise) : choisir une période ensoleillée, la plus chaude de la journée, parcourir la parcelle à 5 endroits sur 5 mètres linéaires : si à chaque endroit cette action fait sauter devant soi au moins 5 cicadelles (possibilité de s'aider d'une baguette), le seuil de nuisibilité est atteint.

Prévision

Les conditions climatiques actuelles et annoncées pour les prochains jours (le matin températures fraîches et brouillard mais l'après midi temps doux et ensoleillé, $t^{\circ} > 15^{\circ}\text{C}$) sont

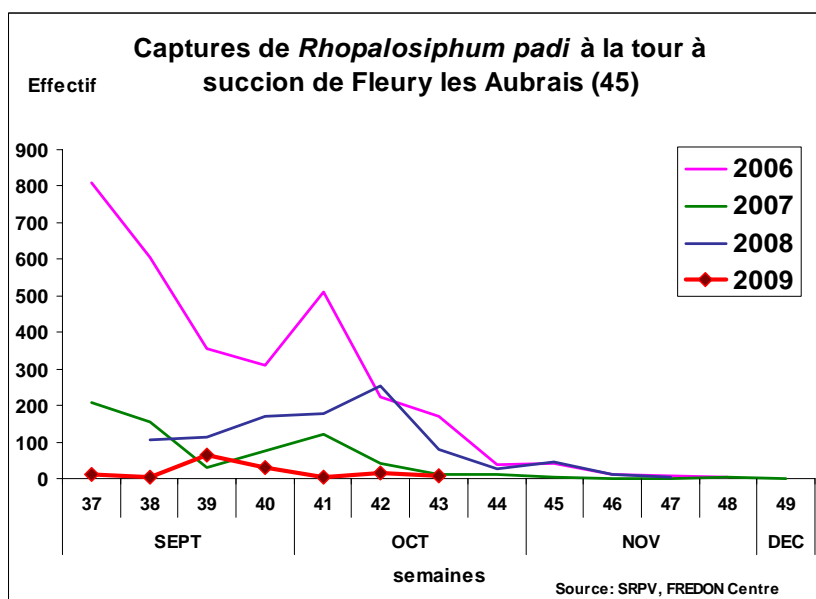
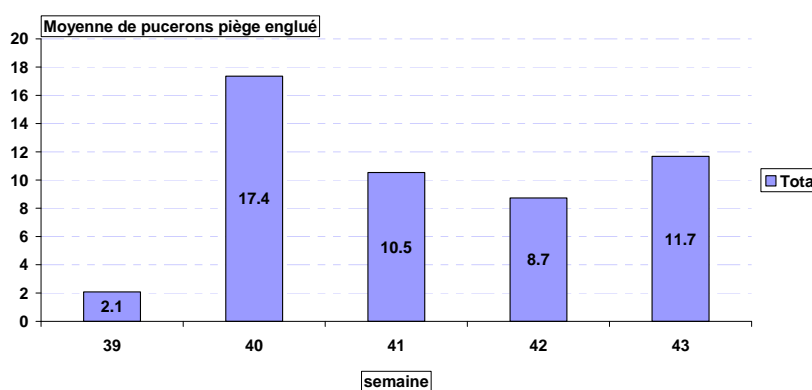
favorables à l'activité des insectes. Il conviendra d'être particulièrement vigilant ces prochains jours, notamment pour les parcelles en cours de levée, non traitées Gaucho.

PUCERONS

Contexte d'observations

Sur les pièges englués on observe sur la semaine passée une augmentation des captures de pucerons (60 observations). Quatre situations où les captures sur une semaine sont >40 pucerons (Allouis (18) - St Maur (18) -Poisieux (18) - Fougerolles (36)).

Moyenne des captures de pucerons sur les pièges englués à cicadelles / semaine



A nouveau baisse d'activité à la tour à succion de Fleury les Aubrais (45) (7 captures de *rhopalosiphum* sur la semaine 43). Ces deux graphiques reflètent de l'activité des pucerons semaine par semaine, c'est l'observation sur le terrain qui déterminent le dépassement des seuils de nuisibilité.

Le nombre d'observations réalisées sur les parcelles ayant levées sont faibles (5 observations). Dans ces situations, le nombre de plantes habitées par des puceron est nul sauf pour un blé tendre à St Flovier (37) et une orge à Thizay (36) avec respectivement 5 et 3% de plantes habitées. Les levées à venir vont permettre d'augmenter le suivi des pucerons sur les parcelles.

Seuil de nuisibilité

10% de plantes habitées. Ou si la présence de pucerons proche du seuil est constatée plus de 10 jours de suite.

Prévision

Les conditions anticycloniques dans lesquelles nous nous trouvons et qui manifestement vont se maintenir une bonne partie de la semaine, sont favorables à l'activité des pucerons, maintenez la vigilance.

LIMACES

Contexte d'observations

Le réseau ne réalise pas de piégeages de limaces. Seules des observations de dégâts sur plantes sont réalisées. Sur 3 observations réalisées cette semaine aucune ne fait état de dégâts de limaces. Les conditions particulièrement sèches des dernières semaines n'ont pas été favorables à l'activité des limaces.

Seuil de nuisibilité

Le seuil de nuisibilité se situe au-delà de 16 à 20 limaces piégées / m² en une nuit. Les céréales sont sensibles aux limaces de la levées jusqu'au stade 2-3 feuilles. Les situations les plus à risque concernent parcelles argileuses, motteuses ou avec des résidus de cultures abondants.

Prévision

Suite aux pluies de la semaine dernière, les limaces ont retrouvé des conditions plus favorables. Le peu de pluies annoncées pour ces prochains jours ne laisse cependant pas présager d'un risque important.

Annexes



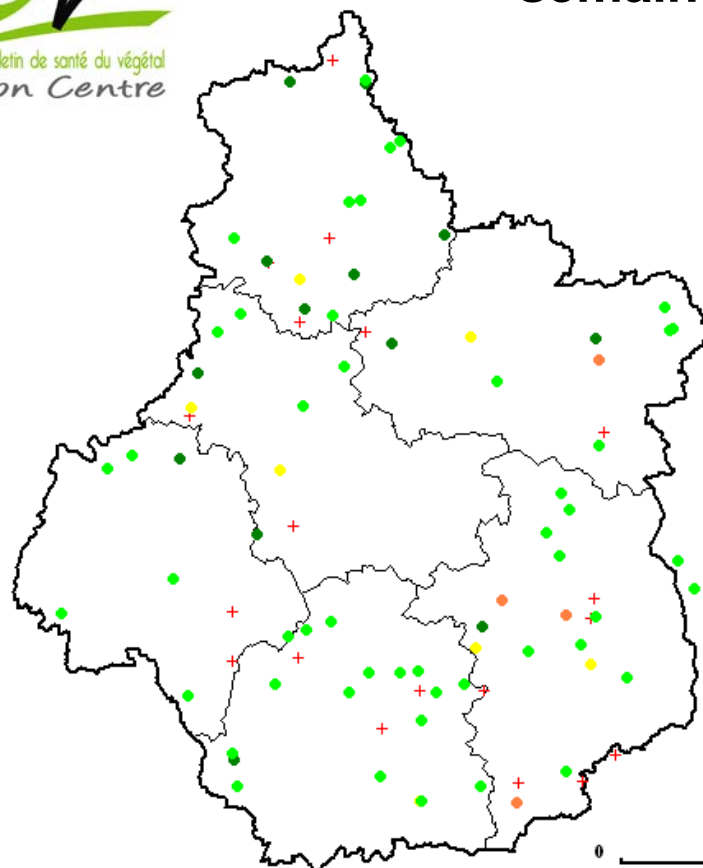
Nombre de cicadelles piégées semaine 43

Le 27/10/2009

Légende

Nombre de cicadelles
piégées sur une semaine

- 0
- 1 - 15
- 15 - 30
- 30 - 100
- >100
- + Pas d'observation



Carte élaborée par: Y. Flodrops
ARVALIS – Institut du végétal