



## BETTERAVE SUCRIERE

### EN BREF

Observations de pucerons verts et noirs.

Cette semaine, 24 parcelles du réseau font l'objet d'une observation.

#### Rédacteurs

Bulletin rédigé par l'Institut Technique de la Betterave.

#### Observateurs

ITB Centre Val de Loire, GEETA Pithiviers, Cristal Union, Ouvre et fils, Tereos, Alliance Négoce, Coopérative de Pithiviers, Coopérative de Puiseaux, Ets SCAEL, Soufflet Agriculture, Traitaphyt, Vertumne

## Ravageurs

### CONTEXTE

Les observateurs du BSV ont pu observer plusieurs ravageurs cette semaine, dont voici la synthèse.

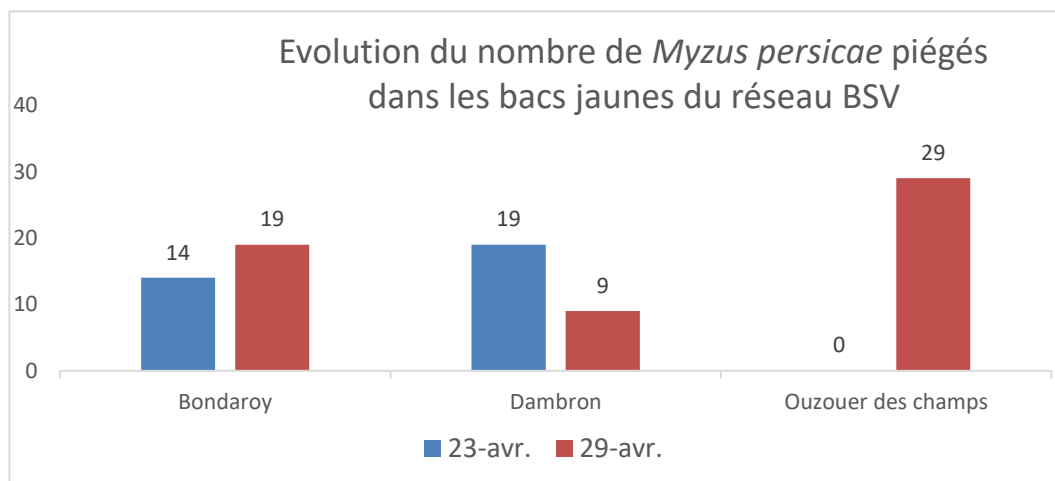
### PUCERONS

#### Contexte d'observations

##### Piégeages cuvettes jaunes :

Le contenu de chaque cuvette est prélevé le lundi puis analysé le mardi ou le mercredi. Cette échéance explique la raison pour laquelle il n'y a pas de données pour le lundi 6 mai.

Les piégeages de pucerons à partir de cuvettes jaunes sont en place depuis trois semaines sur les communes de Dambron, Bondaroy, Ouzouer des champs.



Le nombre de pucerons piégés augmente à Bondaroy alors qu'il diminue à Dambron.

#### Directeur de publication :

**Philippe NOYAU**, Président de la Chambre régionale d'agriculture du Centre-Val de Loire

13 avenue des Droits de l'Homme – 45921 ORLEANS

Ce bulletin est produit à partir d'observations ponctuelles. Il donne une tendance de la situation sanitaire régionale, qui ne peut pas être transposée telle quelle à la parcelle.

La Chambre régionale d'agriculture du Centre-Val de Loire dégage donc toute responsabilité quant aux décisions prises par les agriculteurs pour la protection de leurs cultures.

Action pilotée par le Ministère chargé de l'agriculture et le ministère chargé de l'écologie avec l'appui financier de l'AFB, par les crédits issus de la redevance pour pollutions diffuses attribués au financement du plan Ecophyto.

## Contexte d'observations

### Pucerons verts aptères :

Sur 22 parcelles renseignées cette semaine, 8 signalent la présence de pucerons verts (soit **36%** contre **21%** le 29/04). Seule 1 parcelle atteint le seuil de risque avec 24% à Gidy.

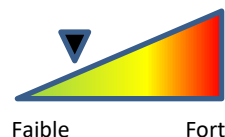
Les pucerons verts aptères (*Myzus persicae*) sont les principaux vecteurs de la jaunisse, en se nourrissant sur des plantes contaminées et se multipliant très rapidement.



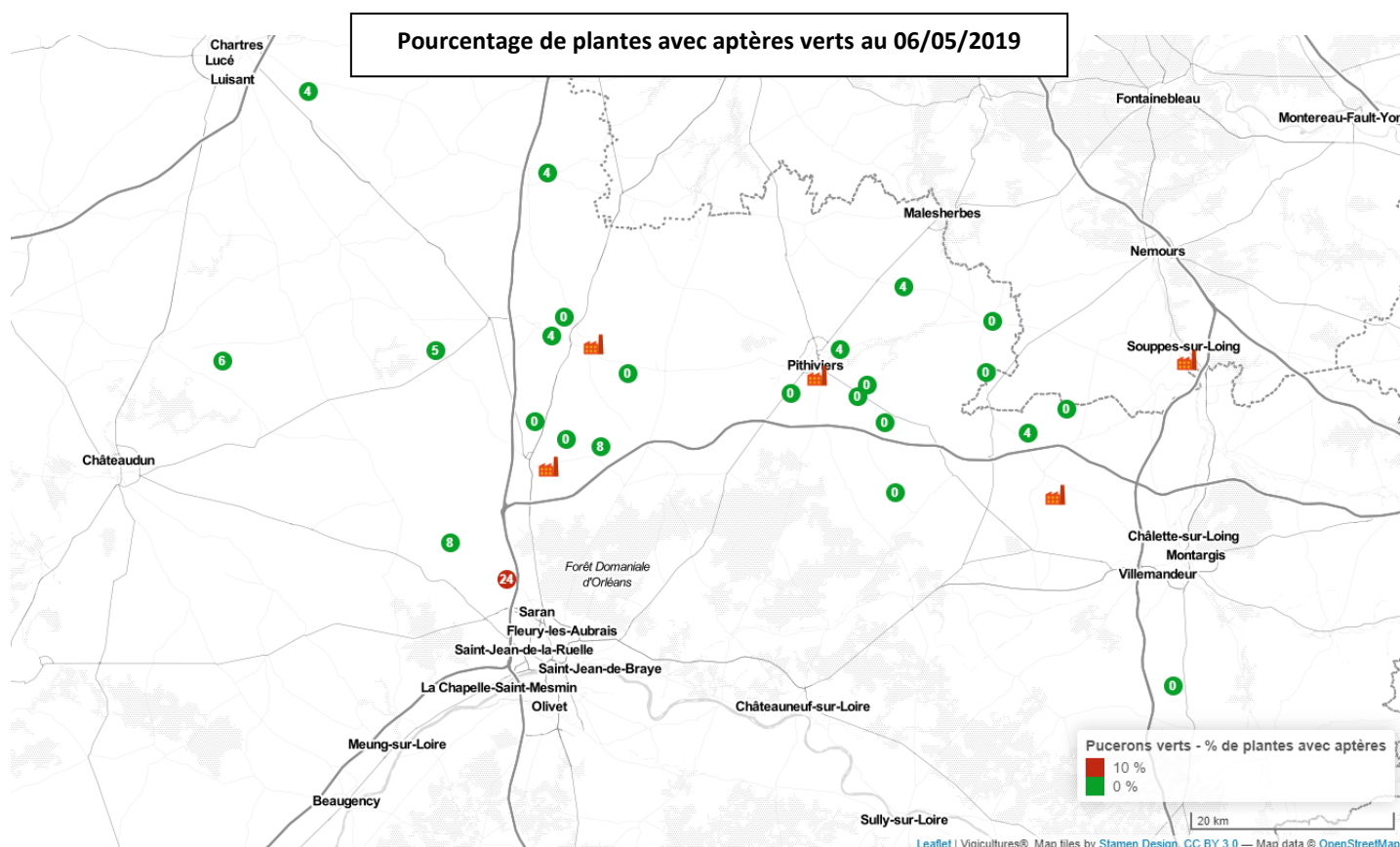
### Seuil indicatif de risque

- **1 ou 2 pucerons** verts aptères pour **10 betteraves**

L'évolution des pucerons verts aptères est lente.



Chaque semaine, une carte vous sera présentée avec les parcelles observées et celles présentant des aptères verts. Ici, vous pouvez découvrir la parcelle signalant des pucerons verts aptères (Gidy 24 %).



## Prévision

La pluie annoncée en fin de semaine va retarder l'implantation des pucerons verts. Il convient de surveiller les parcelles ayant dépassé le stade 4 feuilles vraies qui semblent les plus réceptives.

### Pucerons noir aptères :

Des colonies de pucerons noirs ont été observées dans 8 parcelles sur 22 (soit **36 %** des parcelles observées contre **57 %** le 29 avril). Seules 2 parcelles atteignent le seuil d'intervention (Ouzouer des champs, Puiseaux).

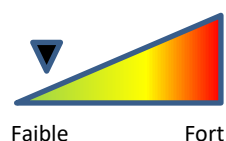
Les pucerons noirs aptères (*Aphis fabae*) diffusent le virus de la jaunisse au sein de la parcelle en se nourrissant sur des plantes initialement contaminées par des pucerons verts.



## Seuil indicatif de risque

Nous vous rappelons les seuils d'intervention :

- **1 colonie** de pucerons noirs **pour 10 betteraves**



## Prévision

Comme pour les pucerons verts, les basses températures limitent le développement des pucerons noirs. Il faut surveiller en priorité les parcelles dont le stade moyen est de 4 à 6 feuilles vraies.

## ALTISES

### Contexte d'observations

Toujours des dégâts d'altises signalés cette semaine, reconnaissables par de petites perforations irrégulières sur les deux premières feuilles (photo ci-contre).

Sur 15 parcelles observées 5 signalent des dégâts. Seule une atteint 20 % de plantes touchées.



### Seuil indicatif de risque

Le seuil d'intervention est **de 30% de feuilles atteintes** avant couverture du sol.

### Prévision

Si les températures augmentent ce parasite va reprendre son activité. Les parcelles qui présentent des levées échelonnées avec des betteraves à deux feuilles vraies restent les plus exposées.

# Levées et repousses d'adventices

## Contexte d'observation

De nombreuses levées d'adventices sont observées. Le stade cotylédons étant fréquemment dépassé, cela nécessite d'intervenir une première fois et de renouveler le traitement tous les 6 à 8 jours.

### Principales adventices en rotation betteravière :



Le stade 4 feuilles vraies des betteraves est atteint dans certaines parcelles, une intervention mécanique peut donc être envisagée.

### Tableau synthétique concernant le désherbage mécanique :

	Bineuse simple	Bineuse avec moulinets	Houe rotative	Herse étrille avec réglages des dents par ressort	Roto-étrille
Stade limite précoce	aucun	4 feuilles	4 feuilles	4 feuilles	4 feuilles
Stade limite final	80 % de couverture	12 feuilles voir plus en écartant les moulinets	10 feuilles	10 feuilles	10 feuilles
Stade optimum d'intervention sur les adventices	Avant 4-6 feuilles	Avant cotylédons étalés	Avant cotylédons étalés	Avant cotylédons étalés	Avant cotylédons étalés
Efficacité sur dicotylédones	bonne	bonne	bonne	bonne	bonne
Efficacité sur graminées	bonne	Faible sur le rang	faible	faible	faible
Guidage	Roue profilée, caméra ou GPS	Roue profilée, caméra ou GPS			
Type de sol	Tous sauf cailloux	Tous sauf cailloux	Eviter en terre de craie ou avec cailloux	Tous sauf cailloux	Tous sauf cailloux
Vitesse de travail	4 à 12 km/h	4 à 12 km/h	15-20 km/h	4-7 km/h	4-7 km/h

**Possibilités d'interventions mécaniques suivant les types de sol et les conditions météo (en nombre de jours) :**

Type de sol	Temps de ressuyage en jours après une pluie <b>supérieure à 15 mm</b>	Temps de ressuyage en jours après une pluie <b>inférieure à 15 mm</b>	Nombre de <b>jours sans pluie</b> après le passage de l'outil
Limon argileux	4	3	Avant le 20 mai : 3 jours  Après le 20 mai : 2 jours
Limon battant	5	4	
Craie	2	1	
Argilo-calcaire	3	2	
Limon sableux	2	1	

La réussite de cette technique est largement tributaire des conditions météorologiques. Il est nécessaire d'avoir un minimum de temps sec après le passage mécanique.

Par contre, contrairement aux traitements chimiques qui doivent être pulvérisés le matin, l'intervention mécanique a l'avantage d'être réalisable à tout moment de la journée.



**ABONNEZ-VOUS GRATUITEMENT  
AUX BSV DE LA RÉGION CENTRE-VAL DE LOIRE**  
<http://bsv.centre.chambagri.fr/>

