

LE RESEAU 2013

Etat général

Les observations Vigiculture de cette semaine portent sur 15 des 25 parcelles que comporte le réseau. Merci à l'ensemble des observateurs pour le travail effectué et à venir.

MALADIES DU FEUILLAGE

Contexte d'observations

Les parcelles retenues pour le suivi 2013 sont au nombre de 18 et constituent un maillage de la zone de production. L'observation des maladies du feuillage débute le 24 juin pour s'achever au 16 septembre sur la base d'un prélèvement hebdomadaire et aléatoire de 100 feuilles issues de la couronne intermédiaire des betteraves. Ceci dans une zone jugée par l'observateur comme la plus représentative de la parcelle.

Chaque feuille comportant au moins un symptôme de maladie est totalisée dans la catégorie correspondante pour obtenir une Intensité de Pression par Maladie (IPM).






Liste de parcelles observées et sensibilité des variétés du réseau :

	Observateurs	Lieux	Variétés	Cercosporiose	Oïdium	Rouille	Ramulariose
28	ITB 45	POUPRY	BAOBAB	Sensible	Sensible	Très Sensible	Très Sensible
	TEREOS (ARTENAY)	LUMEAU	BELINO	Sensible	Sensible	Sensible	Sensible
	Ets SCAEL	SAINT LUPERCE	ICEBERG	Sensible	Sensible	Sensible	Sensible
	CRISTAL-UNION (TOURY)	TOURY	PERRUCHE	Très Sensible	Sensible	Sensible	Très Sensible
	ETS ECHIVARD	BAUDREVILLE	PYTHON	Sensible	Sensible	Sensible	Sensible
45	GETTA PITHIVIERS	NEUVILLE AUX BOIS	ICEBERG	Sensible	Sensible	Sensible	Sensible
	OUVRE ET FILS (SOUPPES)	OUZOUEZ DES CHAMP	ICEBERG	Sensible	Sensible	Sensible	Sensible
	CRISTAL-UNION (PITHIVIERS)	ESCRENNES	PANDA	Sensible	Très Sensible	Sensible	Très Sensible
	COOP DE PITHIVIERS	YEVRE LA VILLE	PANDA	Sensible	Très Sensible	Sensible	Très Sensible
	SES VDH	BONDAROY	TALENTINA	Sensible	Tolérante	Sensible	Sensible
	Coop de boisseaux	ERCEVILLE	ROSALINDA	Tolérante	Tolérante	Tolérante	Sensible
	ITB 45	SCEAUX DU GATINAIS	TALENTINA	Sensible	Tolérante	Sensible	Sensible
	CRISTAL-UNION (CORBEILLES)	SCEAUX DU GATINAIS	ICEBERG	Sensible	Sensible	Sensible	Sensible
	CRISTAL-UNION (CORBEILLES)	COURTEMPIERRE	PANDA	Sensible	Très Sensible	Sensible	Très Sensible
	OUVRE ET FILS (SOUPPES)	VIMORY	BARENTS	Sensible	Tolérante	Très Sensible	Sensible
	SOUFLET	BOINVILLE LE GAILLARD	ICEBERG	Sensible	Sensible	Sensible	Sensible
	COOP DE PUISEAUX	ECHILLEUSES	BELINO	Sensible	Sensible	Sensible	Sensible
	CRISTAL-UNION (PITHIVIERS)	ROINVILLIERS	ROSALINDA	Tolérante	Tolérante	Tolérante	Sensible

Seuil de nuisibilité

Ils sont issus de travaux d'expérimentation pluriannuels et correspondent au pourcentage de feuilles présentant un symptôme de maladie clairement identifiable (identification effectuée à l'aide d'une loupe).

Rappel des seuils 2013

				
	oïdium	cercosporiose	ramulariose	rouille
T1	15 %	5 %	5 %	15 %
T2	30 %	20 %	20 %	40 %
T3	30 %	25 %	25 %	40 %

Etat général

L'observation porte sur **12 parcelles**.

		% de feuilles touchées											
		Oïdium			Cercosporiose			Rouille			Ramulariose		
		19-août	26-août	02-sept	19-août	26-août	02-sept	19-août	26-août	02-sept	19-août	26-août	02-sept
28	POUPRY	T1	nc	0	T1	nc	1	T1	nc	1	T1	nc	0
	LUMEAU	nc	0	T2	nc	13	T2	nc	1	T2	nc	42	T2
	SAINT LUPERCE	T1	nc	Nc	T1	nc	nc	T1	nc	nc	T1	nc	nc
	TOURY	T1	nc	0	T1	nc	11	T1	nc	4	T1	nc	20
	BAUDREVILLE	nc	nc	nc	nc	nc	nc	nc	nc	nc	nc	nc	nc
45	NEUVILLE AUX BOIS	nc	0	0	nc	3	3	nc	0	0	nc	7	6
	OUZOUER DES CHAMP	1	T2	nc	63	T2	nc	1	T2	nc	4	T2	nc
	ESCRENNES	0	0	0	5	3	4	6	0	2	0	0	0
	YEVRE LA VILLE	nc	nc	nc	nc	nc	nc	nc	nc	nc	nc	nc	nc
	BONDAROY	0	0	0	2	2	4	0	0	0	1	0	0
	ERCEVILLE	0	nc	nc	1	nc	nc	0	nc	nc	1	nc	nc
	SCEAUX DU GATINAIS	nc	nc	T2	nc	72	T2	nc	nc	T2	nc	nc	T2
	SCEAUX DU GATINAIS	nc	0	T2	nc	96	T2	nc	0	T2	nc	8	T2
	VIMORY	nc	T2	nc	nc	T2	nc	nc	T2	nc	nc	T2	nc
	BOINVILLE LE GAILLARD	nc	nc	0	nc	nc	2	nc	nc	0	nc	nc	37
ECHILLEUSES	nc	nc	nc	nc	nc	nc	nc	nc	nc	nc	nc	nc	
ROINVILLIERS	0	T2	nc	10	T2	nc	0	T2	nc	1	T2	nc	

Les parcelles traitées, ne sont pas observés durant les 2 semaines suivant le traitement.

Les parcelles de Toury et Boinville atteignent le seuil du T2 avec respectivement 20 et 37% de feuilles touchées, la ramulariose progresse donc en Beauce.

Les Parcelles sont à surveiller si elles ne sont plus sous protection.

Nous observons la même chose pour la cercosporiose dans le Gâtinais.

En ce qui concerne la rouille et l'oïdium les observations sont toujours rares.

Les conditions météo actuelles sont favorables au développement des maladies (nuits fraîches, rosée...), veillez au renouvellement de la protection fongicide des parcelles.

A cette date, le choix d'un traitement fongicide doit être réfléchi en fonction de la date d'arrachage et du DAR du produit utilisé. En effet une application à moins de 45 jours de la récolte est rarement justifiée.

NUISIBLES ET PARASITES

TEIGNES

Contexte d'observations

Le résobet teignes 2013 comporte 7 sites pour le suivi des vols et des chenilles sur betteraves.

Etat général (observations de la semaine) :

3 sites font l'état de capture de papillons cette semaine, 11 à Escrennes, 1 à Puisseaux et 1 à Blandy.

		Nombre Papillons			% plantes touchées		
		19-août	26-août	02-sept	19-août	26-août	02-sept
45	Puisseaux ITB	0	1	1	0	0	0
	Echilleuses coop PUISEAUX	nc	nc	nc	nc	nc	nc
	Bromeilles CRISTAL UNION	0	nc	nc	0	nc	nc
	Escrennes SVI	1	1	11	4	5	0
	Blandy SVI	0	0	1	2	0	0
	GIDY TEREOS	14	9	nc	0	2	nc
28	Toury SVI	1	0	0	0	0	0

Cette semaine aucun dégât de chenille n'a été observé.

Trace d'une galerie de teigne au cœur de la betterave :



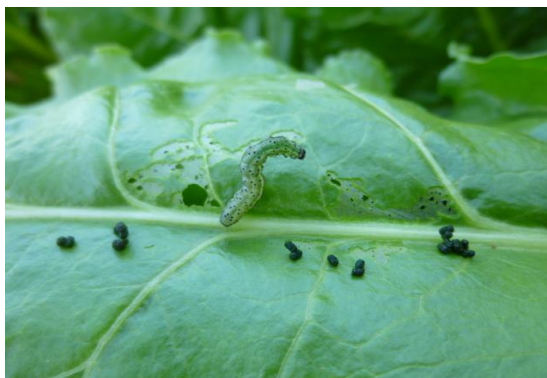
NOCTUELLES DEFOLIATRICES

Le seuil de nuisibilité est atteint à couverture du sol si de nombreuses perforations sont observées sur **50% des plantes**, avec des **chenilles de petite taille** (moins de 1,5 cm de long).

Cette semaine quelques chenilles et de nouveaux dégâts ont été observés à Blandy (30% de plantes touchées), Escrennes (30 et 40%) et Vimory avec 10% de plantes touchées, mais aucune parcelle observée n'a atteint le seuil d'intervention.

Il faut rester vigilant, observer la présence de dégâts et de chenilles **sur les jeunes feuilles** et n'intervenir que si le seuil de **50% de plantes touchées** est atteint.

Chenille avec dégâts et déjections :



NEMATODES DE LA BETTERAVE (HETERODERA SCHACHTII)

Contexte d'observation

Des zones moins développées avec un feuillage réduit flétrissant rapidement aux heures chaudes de la journée sont parfois observées dans des parcelles à proximité de zones déjà reconnues comme touchées par ce nématode.

L'extension du parasite se poursuit et de nouveaux cas sont identifiés chaque semaine. Plus tard en végétation, ces attaques se traduiront par une carence induite en magnésium.

Seuil de nuisibilité

Les femelles de ce ver microscopique se fixent en permanence sur les radicelles de betteraves sous forme de petits kystes blancs qui vont brunir au fur et à mesure de leur maturation. Ils constituent la forme de conservation des larves dans le sol qui pourront infecter de nouvelles plantes au cours des futures rotations.

Stade de sensibilité

Les attaques précoces sont les plus nuisibles. Il convient **de bien identifier** ces nouveaux foyers afin d'utiliser **des variétés tolérantes** pour les rotations à venir.

Manifestation d'un foyer de nématodes :



MALADIE A VIRUS**RHIZOMANIE****Contexte d'observations**

Le retard de végétation, les fortes précipitations, enregistrées ce printemps favorisent un fort développement de la rhizomanie. Cela se traduit dans certaines zones de parcelles par un jaunissement significatif du feuillage, voire des nécroses marginales des feuilles.

**Aspect d'une parcelle touchée par la rhizomanie –
(8 juillet 2013) :**



Dans les cas les plus graves des plantes isolées flétrissent dès que la température dépasse 25 degrés et présentent le plus souvent un pivot atrophié et lignifié de couleur brune.

**Symptôme de rhizomanie sur feuillage, flétrissement
des plantes touchées :**



**Symptôme de rhizomanie sur racine avec
lignification des vaisseaux vasculaires :**



Il est important de bien identifier ces situations de forte rhizomanie pour les cartographier et en quantifier la surface régionalement afin d'adapter le choix variétal pour les rotations futures.