

### LE RESEAU 2013

#### Etat général

Les observations Vigiculture de cette semaine portent sur 18 parcelles toutes au stade couverture du sol à l'exception de « Mammernaut » seulement à 50 % suite à la grêle. Le retard de végétation reste conséquent et va sans nul doute impacter de façon négative le rendement des parcelles dans cette situation.

### MALADIES DU FEUILLAGE

#### Contexte d'observations

Les parcelles retenues pour le suivi 2013 sont au nombre de 18 et constituent un maillage de la zone de production. L'observation des maladies du feuillage débute le 24 juin pour s'achever au 16 septembre sur la base d'un prélèvement hebdomadaire et aléatoire de 100 feuilles issues de la couronne intermédiaire des betteraves. Ceci dans une zone jugée par l'observateur comme la plus représentative de la parcelle.

Chaque feuille comportant au moins un symptôme de maladie est totalisé dans la catégorie correspondante pour obtenir une Intensité de Pression par Maladie (IPM).






#### Liste de parcelles observées et sensibilité des variétés du réseau :

	Observateurs	Lieux	Variétés	Cercosporiose	Oïdium	Rouille	Ramulariose
28	ITB 45	POUPRY	BAOBAB	Sensible	Sensible	Très Sensible	Très Sensible
	TEREOS (ARTENAY)	LUMEAU	BELINO	Sensible	Sensible	Sensible	Sensible
	Ets SCAEL	SAINT LUPERCE	ICEBERG	Sensible	Sensible	Sensible	Sensible
	CRISTAL-UNION (TOURY)	TOURY	PERRUCHE	Très Sensible	Sensible	Sensible	Très Sensible
	ETS ECHIVARD	BAUDREVILLE	PYTHON	Sensible	Sensible	Sensible	Sensible
45	GETTA PITHIVIERS	NEUVILLE AUX BOIS	ICEBERG	Sensible	Sensible	Sensible	Sensible
	OUVRE ET FILS (SOUPPES)	OUZOUEZ DES CHAMP	ICEBERG	Sensible	Sensible	Sensible	Sensible
	CRISTAL-UNION (PITHIVIERS)	ESCRENNES	PANDA	Sensible	Très Sensible	Sensible	Très Sensible
	COOP DE PITHIVIERS	YEVRE LA VILLE	PANDA	Sensible	Très Sensible	Sensible	Très Sensible
	SES VDH	BONDAROY	TALENTINA	Sensible	Tolérante	Sensible	Sensible
	Coop de boisseaux	ERCEVILLE	ROSALINDA	Tolérante	Tolérante	Tolérante	Sensible
	ITB 45	SCEAUX DU GATINAIS	TALENTINA	Sensible	Tolérante	Sensible	Sensible
	CRISTAL-UNION (CORBEILLES)	SCEAUX DU GATINAIS	ICEBERG	Sensible	Sensible	Sensible	Sensible
	CRISTAL-UNION (CORBEILLES)	COURTEMPIERRE	PANDA	Sensible	Très Sensible	Sensible	Très Sensible
	OUVRE ET FILS (SOUPPES)	VIMORY	BARENTS	Sensible	Tolérante	Très Sensible	Sensible
	SOUFLET	BOINVILLE LE GAILLARD	ICEBERG	Sensible	Sensible	Sensible	Sensible
	COOP DE PUISEAUX	ECHILLEUSES	BELINO	Sensible	Sensible	Sensible	Sensible
	CRISTAL-UNION (PITHIVIERS)	ROINVILLIERS	ROSALINDA	Tolérante	Tolérante	Tolérante	Sensible

**Seuil de nuisibilité**

Ils sont issus de travaux d'expérimentations pluriannuels et correspondent au pourcentage de feuilles présentant un symptôme de maladie clairement identifiable (identification effectuée à l'aide d'une loupe).

**Rappel des seuils 2013**

				
	oïdium	cercosporiose	ramulariose	rouille
<b>T1</b>	15 %	5 %	5 %	15 %
<b>T2</b>	30 %	20 %	20 %	40 %
<b>T3</b>	30 %	25 %	25 %	40 %

**Etat général**

L'observation de la semaine porte sur 15 parcelles, trois n'ayant pas été observées.

		% de feuilles touchées											
		Oïdium			Cercosporiose			Rouille			Ramulariose		
		24-juin	1-juil.	8-juil.	24-juin	1-juil.	8-juil.	24-juin	1-juil.	8-juil.	24-juin	1-juil.	8-juil.
<b>28</b>	POUPRY	nc	nc	0	nc	nc	0	nc	nc	0	nc	nc	0
	LUMEAU	nc	0	0	nc	0	0	nc	0	0	nc	0	<b>2</b>
	SAINT LUPERCE	nc	nc	nc	nc	nc	nc	nc	nc	nc	nc	nc	nc
	TOURY	0	0	0	0	<b>0</b>	0	0	0	0	0	0	<b>2</b>
	BAUDREVILLE	0	0	0	0	0	0	0	0	0	0	0	0
<b>45</b>	NEUVILLE AUX BOIS	nc	nc	0	nc	nc	0	nc	nc	0	nc	nc	0
	OUZOUER DES CHAMP	0	0	0	0	0	0	0	1	0	0	0	0
	ESCRENNES	0	0	0	0	0	0	0	0	0	0	0	0
	YEVRE LA VILLE	0	0	nc	0	0	nc	0	0	nc	0	0	nc
	BONDAROY	nc	0	0	nc	0	0	nc	0	0	nc	0	0
	ERCEVILLE	nc	0	0	nc	0	0	nc	0	0	nc	0	0
	SCEAUX DU GATINAIS	0	0	0	0	0	0	0	0	0	0	0	<b>1</b>
	SCEAUX DU GATINAIS	0	0	0	0	0	0	0	0	0	0	0	0
	COURTEMPIERRE	0	0	0	0	0	0	0	0	0	0	0	0
	VIMORY	0	0	0	0	0	0	0	0	0	0	0	0
	BOINVILLE LE GAILLARD	nc	0	0	nc	0	<b>0</b>	nc	0	0	nc	0	0
	ECHILLEUSES	0	0	0	0	0	<b>0</b>	0	0	0	0	0	0
	ROINVILLIERS	0	0	0	<b>0</b>	0	0	<b>0</b>	0	0	0	0	0

Seuls trois sites font état d'une observation de ramulariose (Lumeau, Sceaux du Gâtinais, Toury) avec 1 à 2 % de fréquence. Concernant la ramulariose, le seuil de nuisibilité pour un premier traitement est fixé à 5%.

Par ailleurs, les prévisions météorologiques à huit jours faisant état d'un temps chaud, sec et sous influence de vent de Nord-Est. Il est peu probable que la ramulariose évolue. C'est au contraire un temps frais et humide qui lui est plus favorable.

## NUISIBLES ET PARASITES

### TEIGNES

#### Contexte d'observations

Le résobet teignes 2013 comporte 7 sites pour le suivi des vols et des chenilles sur betteraves.

#### Etat général

Après une stagnation des captures observée depuis deux semaines, la tendance à une régression se confirme cette semaine.

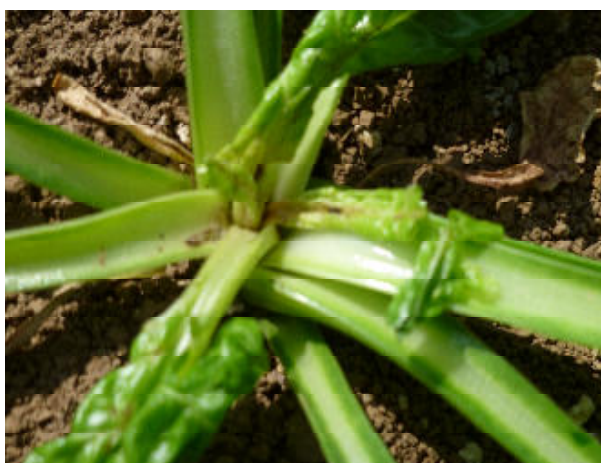
		Nombre Papillons		
		24-juin	1-juil.	08-juil.
45	Puiseaux ITB	0	2	0
	Echilleuses coop PUISEAUX	2	0	1
	Bromeilles CRISTAL UNION	2	0	0
	Escrennes SVI	0	0	0
	Blandy SVI	4	3	1
	GIDY TEREOS	0	2	1
28	Toury SVI	0	0	0

#### Dégâts de chenilles

		% plantes touchées		
		24-juin	01-juil	08-juil
45	Puiseaux ITB	0	0	0
	Echilleuses coop PUISEAUX	0	0	0
	Bromeilles CRISTAL UNION	0	0	0
	Escrennes SVI	0	0	0
	Blandy SVI	0	0	0
	GIDY TEREOS	0	0	0
28	Toury SVI	0	0	0

La faible fréquence des vols enregistrés depuis le début des piégeages situe le risque de voire se développer des chenilles de teignes à un niveau faible. Ceci malgré le temps actuel, et à venir, plus chaud. Aucun observateur ne signale d'ailleurs de teignes chenilles cette semaine.

#### Trace d'une galerie de teigne au cœur de la betterave :



**NOCTUELLES****Chenille avec dégâts et déjections :****Seuil de nuisibilité**

Le seuil de nuisibilité est atteint à couverture du sol si de nombreuses perforations sont observées sur **50% des plantes**, avec des **chenilles de petite taille** (moins de 1,5 cm de long).

**Etat général**

COMMUNE	% DE PLANTES TOUCHÉES		
	24-juin	01-juil	08-juil
Beaureville	nc	nc	<b>90</b>
Poupry	nc	nc	<b>56</b>
LUMEAU	nc	nc	<b>50</b>
Saint Luperce	nc	nc	nc
Toury	2	nc	<b>50</b>
Toury	nc	nc	4
Neuille aux bois	nc	nc	nc
Ouzouer des champs	4	22	36
<b>Escrennes</b>	nc	28	32
Escrennes	nc	36	40
Yèvre la ville	0	22	nc
Bondaroy	nc	nc	0
Puiseaux	nc	0	<b>56</b>
Bromeilles	0	0	0
Echilleuses	nc	nc	nc
Sceaux du gâtinai	nc	nc	<b>76</b>
Sceaux du gâtinai	nc	nc	<b>72</b>
Courtempierre	nc	nc	nc
Gidy	nc	5	30
Vimory	0	2	44
Boinville le gaillard	nc	nc	42
Roinvilliers	nc	10	<b>56</b>
Blandy	nc	nc	34
Erceville	nc	nc	nc

Sur un total de vingt quatre parcelles suivies depuis ce printemps, dix huit font état le 08 juillet de la présence de dégâts de noctuelles défoliatrices. **Huit ont dépassé** le seuil de nuisibilité. Sept s'en approchent avec un taux d'attaque compris entre 32% et 44%. Il est important de surveiller cette première génération afin de préserver l'intégralité du feuillage, et plus particulièrement **en culture sèche**.



## NEMATODES DE LA BETTERAVE (HETERODERA SCHACHTII)

### Contexte d'observation

Des zones moins développées avec un feuillage réduit flétrissant rapidement aux heures chaudes de la journée sont parfois observées dans des parcelles à proximité de zones déjà reconnues comme touchées par ce nématode.

L'extension du parasite se poursuit et de nouveaux cas sont identifiés chaque semaine. Plus tard en végétation, ces attaques se traduiront par une carence induite en magnésium.

### Seuil de nuisibilité

Les femelles de ce ver microscopique se fixent en permanence sur les racines de betteraves sous forme de petits kystes blancs qui vont brunir au fur et à mesure de leur maturation. Ils constituent la forme de conservation des larves dans le sol qui pourront infecter de nouvelles plantes au cours des futures rotations.

### Stade de sensibilité

Les attaques précoces sont les plus nuisibles. Il convient de **bien identifier** ces nouveaux foyers afin d'utiliser **des variétés tolérantes** pour les rotations à venir.

### Manifestation d'un foyer de nématodes :



## BACTERIES

### Contexte d'observations

Bien qu'en régression, des bactéries de type Pseudomonas sont encore observées dans deux parcelles du réseau. Ces symptômes disparaissent d'eux mêmes sous l'effet de la chaleur et du sec.

Il s'agit de taches difformes plus ou moins foncées qui apparaissent en bord de feuille et qui ne peuvent en aucun cas être confondues avec de la Cercosporiose et encore moins avec de la Ramulariose (page suivante).

En effet, aucune fructification n'est observée au centre des taches et le plus souvent, il s'agit de feuilles jaunies en bordure, blessées par la grêle ou le vent.

### Bactéries avec dessèchement du feuillage au centre des taches :



Contrairement à la bactérie *Pseudomonas*, les maladies cryptogamiques sur feuilles citées précédemment se développent par temps chaud humide sur un feuillage sain.

#### Symptômes de Ramulariose :



#### Symptômes de Cercosporiose :



#### **VIRUS**

#### **RHIZOMANIE**

#### Contexte d'observations

Le retard de végétation, les fortes précipitations, enregistrées ce printemps favorisent un fort développement de la rhizomanie. Cela se traduit dans certaines zones de parcelles par un jaunissement significatif du feuillage

#### Aspect d'une parcelle touchée par la rhizomanie – (8 juillet 2013) :





Dans les cas les plus graves des plantes isolées flétrissent dès que la température dépasse 25 degrés et présentent le plus souvent un pivot atrophié et lignifié de couleur brune.

**Symptôme de rhizomanie sur feuillage, flétrissement des plantes touchées :**



**Symptôme de rhizomanie sur racine avec lignification des vaisseaux vasculaires :**



Il convient de bien identifier ces situations de forte rhizomanie afin d'adapter le choix variétal pour les rotations futures.