

# QUELQUES INSECTES AUXILIAIRES DE NOS VERGERS

## Diptères



**Syrphe sp.**  
Taille : de 10 à 15 mm

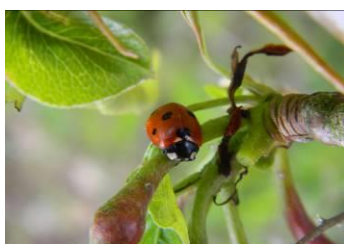


**Œufs de syrphe**  
Taille : 1 mm



**Larve de syrphe**

## Coléoptères



**Coccinelle**  
Taille : 8 mm



**Larve de coccinelle**  
Taille : 10 mm



**Œufs de coccinelle**



**Cantharide**  
Taille : 10 à 12 mm

## Hétéroptères



**Anthocoris sp.**  
Taille : 5 mm



**Orius sp.**  
Taille : 2,5 mm

## Hyménoptères parasitoïdes



**Chalcidoidea**  
Petit à minuscule



**Ichneumonidae (super famille Ichneumonoidea)**  
2 à 27 mm



**Braconidae (super famille Ichneumonoidea)**  
1 à 10 mm

Photos : Ephytia & Encyclop'Aphid