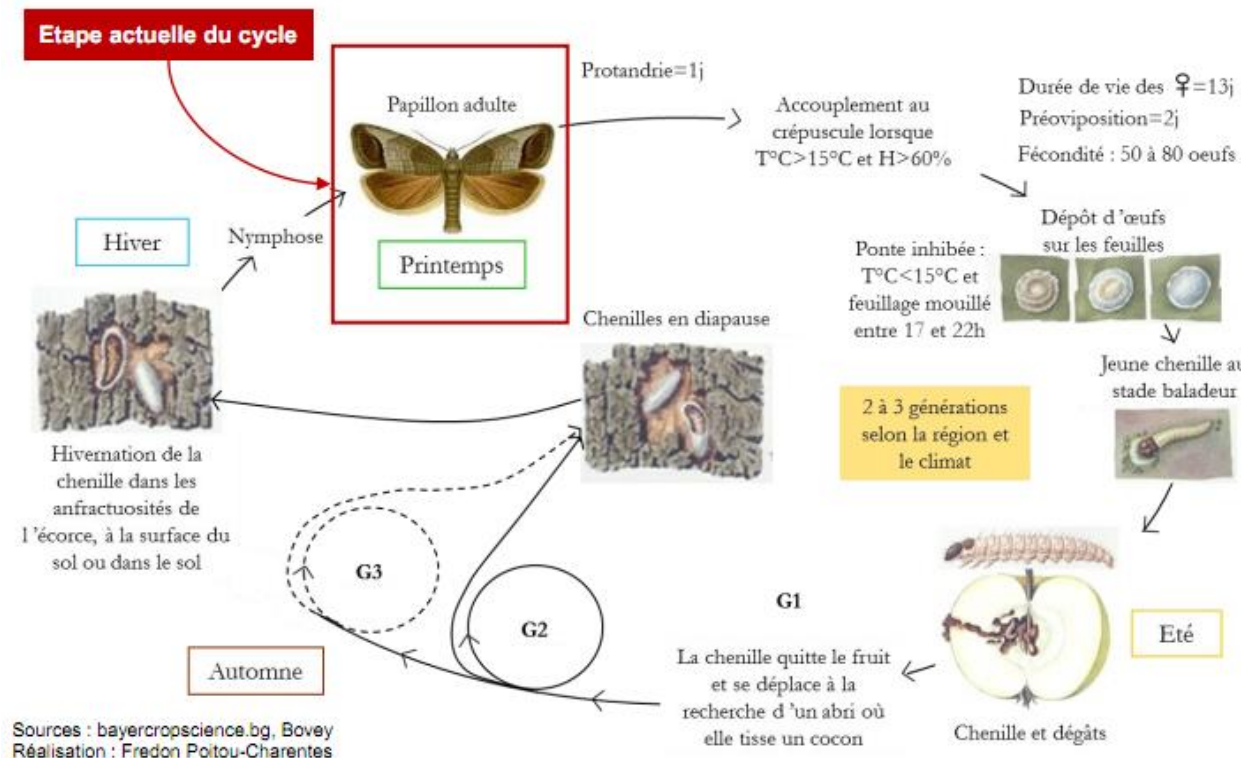


CARPOCAPSE DES POMMIERS ET POIRIERS (*Cydia pomonella*)

Cycle biologique du carpocapse des pommes et poires



Quelques rappels des caractéristiques biologiques du carpocapse du pommier et du poirier

- ✓ Les conditions climatiques permettant l'accouplement et la ponte sont les suivantes :
 - $T^{\circ}C$ crépusculaire $> 15^{\circ}C$. température optimale de ponte : 23 à $25^{\circ}C$.
 - $60\% < \text{Humidité crépusculaire} < 90\%$. Optimum : 70 à 75% .
 - Temps calme et non pluvieux.
- ✓ La majorité des pontes se fait dans les 5 jours suivant l'accouplement
- ✓ Après accouplement, les femelles peuvent pondre durant une douzaine de jours
- ✓ Somme des températures moyennes journalière (base $10^{\circ}C$) nécessaire au développement larvaire : 300 °jours
- ✓ Ecllosion des œufs : 90 °jours base $10^{\circ}C$ après la ponte (si cette somme n'est pas atteinte dans les 20 jours, les œufs avortent)