

Fruitiers à pépins

Ce qu'il faut retenir

Tavelure : Absence de risque depuis le 19/03. Les averses prévues en début de semaine prochaine peuvent provoquer des contaminations sur l'ensemble de la région.

Chancre et oïdium : Phase à risque atteinte. Attention aux périodes pluvieuses.

Puceron cendré du pommier : Premières fondatrices observées.

Anthronome du pommier : Période de pontes en cours.

Psylle : Eclotions en cours en secteurs sensibles.

Cécidomyies des poirettes : Phase de risque au stade D3-E.

Anthronome du poirier : Dégâts identifiables sur les bourgeons.

Semaine 12

Parcelles de référence observées

Pommiers : 13 dont 5 parcelles en production biologique

Poiriers : 10 dont 4 parcelles en production biologique

Départements : Cher, Indre, Indre et Loire, Loiret

Prévision météorologie

D'après les prévisions de Météo-France et du site Pleinchamp.com

	Jeudi 22/03	Vendredi 23/03	Samedi 24/03	Dimanche 25/03	Lundi 26/03	Mardi 27/03
Temps	Eclaircies	Eclaircies, quelques pluies éparses	Eclaircies. Pluies éparses à partir de l'AM dans le 36, 36 et 18.	Pluies éparses	Eclaircies le matin. Pluies	Pluies
T°C min.	-5 à -1°C	1 à 3°C	3 à 5°C	3 à 5°C	0 à 3°C	3 à 5°C
T°C max.	7 à 9°C	7 à 10°C	10 à 12°C	10 à 12°C	10 à 13°C	10 à 14°C
Pluies	0 mm	0 à 1 mm	0 à 2 mm	0 à 1 mm	0 à 1 mm	Non précisée

Nos partenaires dans la réalisation des observations nécessaires à l'élaboration des BSV Arboriculture région Centre - Val de Loire sont les suivantes :

La FREDON Centre - Val de Loire, le COVETA, la Station d'Expérimentations Fruitières de la Morinière, Tech'Pom, les Fruits du Loir, la Reinette Fruitière, Arbo Loire Service, le groupe ORIUS, la Société de Pomologie du Berry, la Martinoise, ainsi que des producteurs, observateurs indépendants ou adhérents à ces groupements et des jardiniers amateurs (et passionnés !).

Directeur de publication : Jean-Pierre LEVEILLARD, Président de la Chambre régionale d'agriculture du Centre Val de Loire
13 avenue des Droits de l'Homme - 45921 ORLEANS

Ce bulletin est produit à partir d'observations ponctuelles. Il donne une tendance de la situation sanitaire régionale, qui ne peut pas être transposée telle quelle à la parcelle. La Chambre régionale d'agriculture du Centre Val de Loire dégage donc toute responsabilité quant aux décisions prises par les agriculteurs pour la protection de leurs cultures

Action pilotée par le Ministère chargé de l'agriculture et de l'écologie avec l'appui financier de l'agence française de la biodiversité, par les crédits issus de la redevance pour pollution diffuses attribués au financement du plan Ecophyto 2.

Stades Phénologiques

Pommiers

Canada – Chanteclerc : Stade B à C
Golden : Stade B à C
Gala : Stade B à C-C3
Pink : Stade C3 à C3-D



Pommier
Stade C
« Gonflement apparent »



Stade C3
« Oreille de souris »

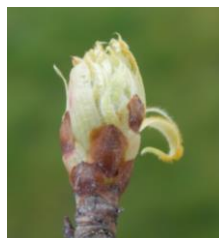


Stade D
« Apparition des boutons floraux »

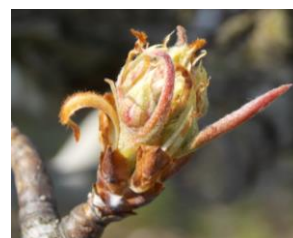
Photos: FREDON CVL- MP, Dufresne

Poiriers

Comice : Stade B-C à C3
Williams : Stade B-C à C3
Conférence : Stade C3 à D
Passe Crassane : Stade C à D3



Poirier
Stade C3
« Oreille de souris »



Stade D
« Apparition des boutons floraux »



Stade D3
« Ecartement des boutons floraux »

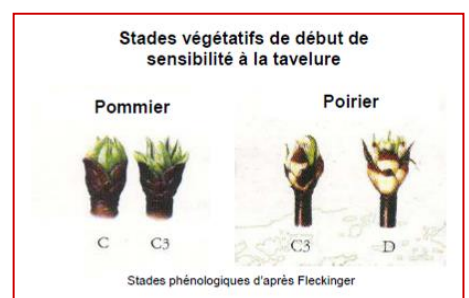
Tavelure des Pommiers (*Venturia inaequalis*)

Le risque de contamination primaire n'est présent que lorsque **les 3 conditions suivantes sont réunies**

Stade sensible atteint Pommier C – C3 Poirier C3 – D
(apparition des organes verts)

Présence d'ascospores provenant des organes de conservation qui les libèrent à maturité lors des **pluies**

Humectation du feuillage suffisamment longue pour que les spores puissent germer. La vitesse de germination est dépendante de la température.



Les éléments de biologie sont rappelés dans le BSV du 22/02/18

Suivis des projections biologiques

Contexte d'observations

Les projections de spores sont enregistrées à l'aide d'appareils de type Marchi sur 2 sites : Orléans (45) et Artannes sur Indre (37). Les lits de feuilles sont constitués de feuilles prélevées dans des vergers fortement tavelés ou dans des friches proches des sites de suivi.

Résultats des projections biologiques sur lits de feuilles de pommiers

	Station	Date	Nombre de spores	Précipitation
37	ARTANNES SUR INDRE (piège Marchi)	19/03	0	0 mm
		20/03	0	0 mm
		21/03	0	0 mm
45	ORLEANS (piège Marchi)	19/03	0	0 mm
		20/03	0	0 mm
		21/03	0	0 mm

Aucune pluie et donc aucune projection de spore observée dans les capteurs des 2 sites suivis à Orléans et à Artannes sur Indre.

Prévisions du modèle Tavelure DGAL

Dernière interrogation des stations le 22/03 à 3h pour Sigloy et Mézière, et à 6h pour les autres.

	Station	Date	Pluie	Projection	Contamination		Stock de spores
					Gravité	Durée d'humectation	
45	SIGLOY	19/03	0 mm	0 %	Nulle	Le 19/03 de 1h à 8h	Projetables : 1.1 %
		20/03	0 mm	0 %			Projetées : 2.8 %
		21/03	0 mm	0 %			
	MEZIERE LES CLERY	19/03	0 mm	0 %	Nulle	Le 19/04 de 10h à 11h	Projetables : 1.1 %
		20/03	0 mm	0 %			Projetées : 3.9 %
		21/03	0 mm	0 %			
37	ST CHRISTOPHE SUR LE NAIS	19/03	0.2 mm	0.75 %	Nulle	Le 19/03 de 3h à 15h	Projetables : 1 %
		20/03	0 mm	0 %			Projetées : 4.2 %
		21/03	0 mm	0 %			
	CHEILLE	19/03	0.4 mm	0.43 %	Nulle	Du 18/03 à 20h au 19/03 à 10h	Projetables : 1 %
		20/03	0 mm	0 %			Projetées : 4.4 %
		21/03	0 mm	0 %			
	ST EPAIN	19/03	1.2 mm	0.31 %	Nulle	Le 21/03 de 8h à 9h	Projetables : 0.5 %
		20/03	0 mm	0 %			Projetées : 3.9 %
		21/03	0 mm	0 %			
41	TOUR EN SOLOGNE	19/03	1.2 mm	0.27 %	Nulle		Projetables : 0.5 %
		20/03	0 mm	0 %			Projetées : 3.8 %
		21/03	0 mm	0 %			
36	MONTIER-CHAUME	19/03	0 mm	0 %	Nulle		Projetables : 0.3 %
		20/03	0 mm	0 %			Projetées : 4.5 %
		21/03	0.2 mm	0.7 %			

Le stock de spores projetées indiqué correspond à la proportion de spores projetées depuis le début de campagne.

Heure indiquée = heure universelle (HU)

Heure d'hiver = HU + 1h

Heure d'été = HU + 2h

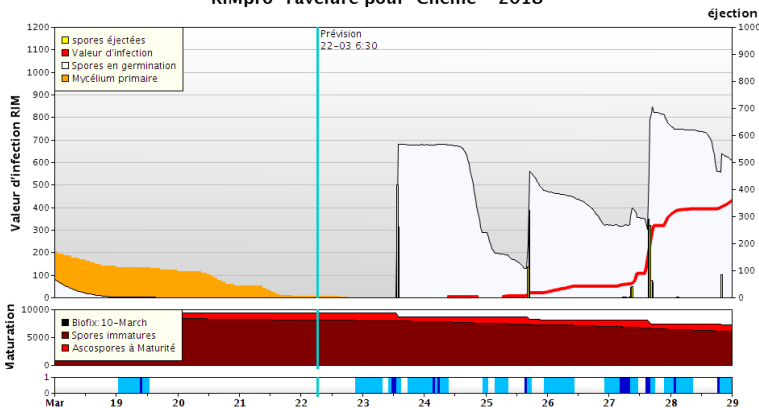
Simulation par modèle Tavelure DGAI (ex MELCHIOR) en prenant pour hypothèse de date de maturité des périthèces :

Indre et Loire, Loir et Cher, Indre : J0 le 23/02/2018

Loiret : J0 le 01/03/2018

Prévisions du modèle RIM Pro

RIMpro-Tavelure pour Cheillé - 2018



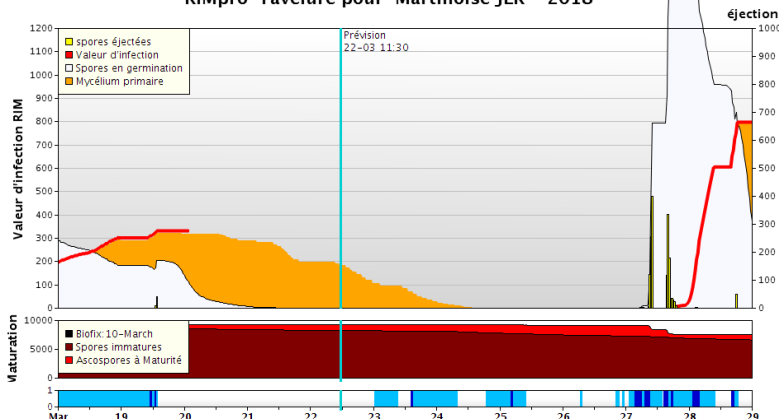
Cheillé (37)

Biofix : 10/03

Les faibles pluies enregistrées le 19/03 ne provoquent pas ou peu de projections de spores. Les températures qui ont accompagné ces pluies sont très basses : **le risque de contamination est nul** sur la période du 19 au 21/03.

Prévision : Le stock de spores à maturité (spores projetables) devient plus conséquent. Mais, si les conditions météorologiques se confirment, les températures prévues devraient rester basses jusqu'à lundi prochain et les durées d'humectation ne seront pas suffisamment longues pour permettre des contaminations. **Les risques sont nuls jusqu'au 25/03**. Ces risques augmentent ensuite avec l'augmentation des températures et les pluies prévues pour devenir **élevés à partir du 27/03**.

RIMpro-Tavelure pour Martinoise JLR - 2018



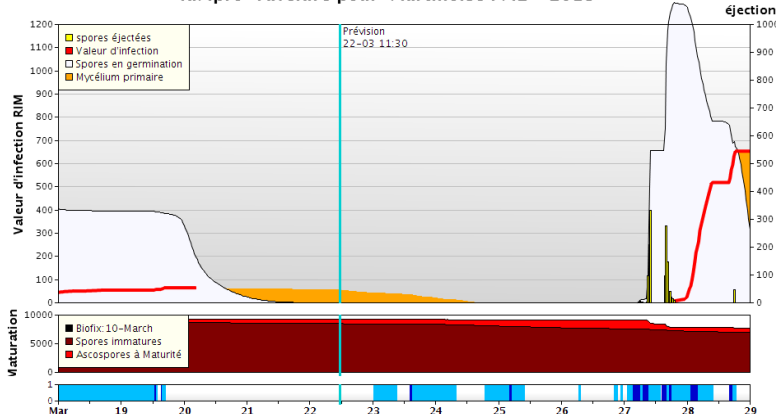
Fussy (18)

Biofix : 10/03

Les faibles pluies enregistrées le 19/03 n'ont pas aggravé le risque déjà en cours depuis le 16/03. Les températures qui ont accompagné ces dernières pluies sont très basses : **le risque de contamination est nul** sur la période du 19 au 21/03.

Prévision : Le stock de spores à maturité (spores projetables) devient plus conséquent. Mais, si les conditions météorologiques se confirment, les températures prévues devraient rester basses jusqu'à lundi prochain et les durées d'humectation ne seront pas suffisamment longues pour permettre des contaminations. **Les risques sont nuls jusqu'au 26/03**. Ces risques deviennent **élevés à partir du mardi 27/03** avec l'augmentation des températures et les pluies prévues.

RIMpro-Tavelure pour Martinoise PML - 2018



Saint Martin d'Auxigny (18)

Biofix : 10/03

Les faibles pluies enregistrées le 19/03 n'ont pas aggravé le risque déjà en cours depuis le 16/03. Les températures qui ont accompagné ces dernières pluies sont très basses : **le risque de contamination est nul** sur la période du 19 au 21/03.

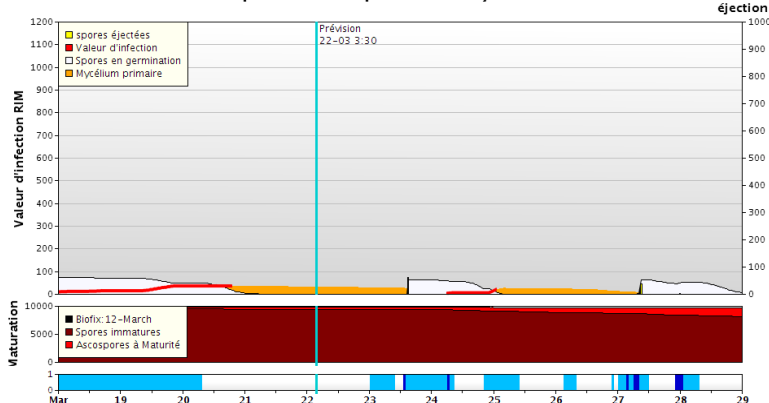
Prévision : Même prévision que pour le site de Fussy. **Les risques sont nuls jusqu'au 26/03**. Ces risques deviennent **élevés à partir du mardi 27/03** avec l'augmentation des températures et les pluies prévues.

Directeur de publication : Jean-Pierre LEVEILLARD, Président de la Chambre régionale d'agriculture du Centre Val de Loire
13 avenue des Droits de l'Homme - 45921 ORLEANS

Ce bulletin est produit à partir d'observations ponctuelles. Il donne une tendance de la situation sanitaire régionale, qui ne peut pas être transposée telle quelle à la parcelle. La Chambre régionale d'agriculture du Centre Val de Loire dégage donc toute responsabilité quant aux décisions prises par les agriculteurs pour la protection de leurs cultures

Action pilotée par le Ministère chargé de l'agriculture et de l'écologie avec l'appui financier de l'agence française de la biodiversité, par les crédits issus de la redevance pour pollution diffuses attribués au financement du plan Ecophyto 2.

RIMpro-Tavelure pour Melleray - 2018



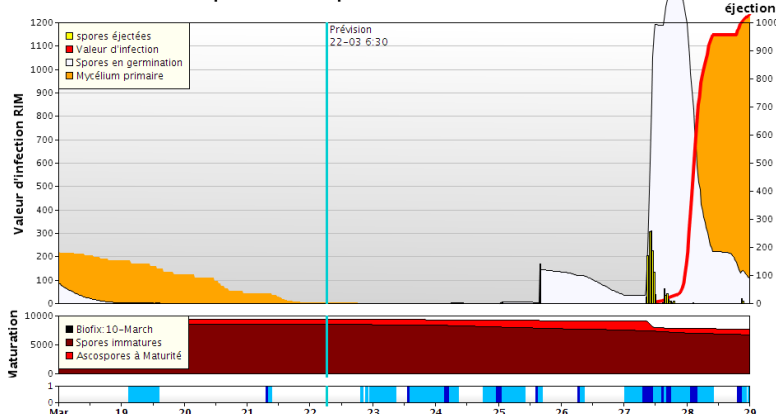
St Denis en Val (45)

Biofix : 12/03

Pas de pluie depuis le 18/03 : **le risque de contamination est nul** sur la période du 19 au 21/03.

Prévision : Le stock de spores à maturité (spores projetables) reste faible. Si les conditions météorologiques se confirment, les températures prévues devraient être basses jusqu'à lundi prochain et les durées d'humectation ne seront pas suffisamment longues pour permettre des contaminations. **Les risques sont nuls à très faibles jusqu'au 27/03.**

RIMpro-Tavelure pour Montierchaume - 2018



Montierchaume (36)

Biofix : 10/03

Les faibles pluies enregistrées le 21/03 ne provoquent pas ou peu de projections de spores. Les températures qui ont accompagné ces pluies sont très basses : **le risque de contamination est nul** sur la période du 19 au 21/03.

Prévision : Le stock de spores à maturité (spores projetables) devient plus conséquent. Mais, si les conditions météorologiques se confirment, les températures prévues devraient rester basses jusqu'à lundi prochain et les durées d'humectation ne seront pas suffisamment longues pour permettre des contaminations. **Les risques sont nuls jusqu'au 26/03.** Ces risques augmentent ensuite avec l'augmentation des températures et les pluies prévues pour devenir **très élevés à partir du 27/03.**

Etat général

Les faibles pluies enregistrées ces derniers jours n'ont pas provoqué de contaminations sur l'ensemble de la région: **les risques de contaminations sur la période du 19 au 21/03** sont donc **nuls à très faibles.**

Prévision

Les variétés précoces ont maintenant atteint les stades sensibles C-C3 (éclatement du bourgeon avec les premières feuilles visibles) : Pink Lady, Idared, Gala....

Météo France prévoit, pour les prochains jours, de nouvelles averses accompagnées de températures basses. Il faut plus de 13h d'humectation à 11°C de moyenne sur la période (Table de Mills et Laplace), pour que les spores de tavelure germent. Les risques de contamination restent donc **nuls à faibles jusqu'au 25/03.**

A partir du 26/03, les températures augmentent ainsi que le niveau de risque de contamination sur les variétés ayant atteint les stades sensibles à la tavelure. Des risques **modérés** puis **élevés** devraient débiter **en Indre et Loire et dans le Loir et Cher dès le 26/03**, et **dans le Cher et l'Indre à partir du 27/03.** Les jeunes feuilles sortant tout juste des bourgeons sont particulièrement sensibles.

Surveillez l'évolution des variétés.

Tavelure des Poiriers

Suivis des projections biologiques

Contexte d'observations

Les projections de spores sont enregistrées à l'aide d'appareils de type Marchi sur le site d'Orléans (45). Le lit de feuilles est constitué de feuilles prélevées dans des vergers fortement tavelés ou dans des friches proches des sites de suivi.

Résultats des projections biologiques sur lits de feuilles de poiriers

	Station	Date	Nombre de spores	Précipitation
45	ORLEANS (piège Marchi)	19/03	0	0 mm
		20/03	0	0 mm
		21/03	0	0 mm

Etat général

Les stades végétatifs sensibles sont maintenant atteints pour les variétés précoces (Passe Crassane) et moyennement précoces (Conférence).

En absence de pluie, **les risques de contaminations sur la période du 19 au 21/03** sont restés **nuls**.

Prévision

Météo France prévoit, pour les prochains jours, de nouvelles averses accompagnées de températures basses. Les risques de contamination devraient donc rester **nuls à faibles jusqu'au 25/03**.

A partir du 26/03, les températures augmentent ainsi que le niveau de risque de contamination sur les variétés ayant atteint les stades sensibles à la tavelure. Des risques **modérés** puis **élevés** devraient débuter **en Indre et Loire et dans le Loir et Cher dès le 26/03**, et **dans le Cher et l'Indre à partir du 27/03**. Les jeunes feuilles sortant tout juste des bourgeons sont particulièrement sensibles.

Surveillez l'évolution des variétés.

Fruits à pépins

Acarions rouges (*Panonychus ulmi*)

Etat Général

Les prognoses réalisées dans les parcelles de référence montrent une présence latente des acarions rouges.

Prévision

Afin de déterminer la date des premières éclosions, des bourgeons avec des œufs sont mis en élevage au laboratoire. *A suivre.*

Il est encore temps de réaliser la prognose hivernale dans les parcelles contaminées en 2017.



Acarions rouges (*Panonychus ulmi*)
Pontes d'acarions rouges
Photo: FREDON CVL - MP Dufresne

Prognose hivernale : pourcentage de bourgeons occupés par plus de 10 œufs hivernants



Seuil indicatif de risque

Pour les parcelles avec plus de 40% des bourgeons porteurs de plus de 10 œufs, le seuil indicatif de risque est atteint et un accroissement rapide des populations est à craindre dès la reprise d'activité des acariens au début du printemps.

Pour les parcelles avec moins de 40% des bourgeons porteurs de plus de 10 œufs, le seuil indicatif de risque n'est pas atteint mais des remontées estivales de population restent possibles. A partir du mois de mai, des observations sur feuilles seront à réaliser afin d'anticiper ces éventuelles évolutions de foyer.

Mesures prophylactiques et luttés alternatives

Il est indispensable pour la protection du verger contre les acariens rouges, de favoriser l'action des auxiliaires (lutte chimique aménagée, gestion de l'enherbement ...). Ce bio-agresseur peut être toléré à des niveaux de population élevés dans le verger (seuil indicatif de risque de 50% des feuilles occupées par au moins une forme mobile) avant de nécessiter une intervention phytosanitaire, laissant la possibilité à un cortège d'auxiliaires de s'installer et de maintenir sous contrôle les populations d'acariens.

Les introductions de phytoséides (tels que *Typhlodromus pyri*) ont fait leur preuve en matière d'efficacité dans la régulation des populations d'acariens rouges.

Le mode d'irrigation peut agir sur le développement de ce bio-agresseur : l'aspersion sur frondaison en période estivale peut présenter un intérêt contre l'acarien rouge.

Chancre à nectria (*Neonectria ditissima* ou *Cylindrocarpon heterotoma*)

Le chancre à Nectria ou chancre européen est à l'origine de dégâts parfois importants dans certaines parcelles, notamment sur les jeunes arbres en formation, où il provoque des mortalités de rameaux ou de charpentières.

Facteurs favorisants : le gonflement des bourgeons, la cueillette, la chute des feuilles, la taille des arbres et les blessures de grêle sont des facteurs favorisants ainsi que la sensibilité moyenne à forte de certaines variétés telles que Delicious rouge, Belchard, Gala, Reinettes, Breaburn, Conférence...



Chancre à nectria sur tronc
Photo: FREDON CVL - MP Dufresne

Prévision

Les risques de contaminations débutent dès le stade B (gonflement des bourgeons) et sont continuels du printemps à l'automne, en période de pluie. Les conditions météorologiques ne seront pas favorables à de nouvelles contaminations avant le début de semaine prochaine. Les risques de contamination sont actuellement **faibles** et deviendront **élevés** à partir du 26/03 dans les parcelles à risque.

Méthodes alternatives

La suppression des rameaux porteurs de chancres lors de la taille est indispensable à la réduction de l'inoculum et permet de limiter l'extension de la maladie.

Pommier

Pucerons cendrés du pommier (*Dysaphis plantaginea*)

Etat général

D'après les observations de cette semaine, on note une présence plus régulière des fondatrices de pucerons cendrés. On signale leur présence en Indre et Loire et dans le Cher (Parcay Meslay, la Chapelle St Blaise, Sepmes et St Martin d'Auxigny). Les notations sur bourgeons ont dénombrés de 4 à 8% de fondatrices dans les parcelles et jusqu'à 30% sur le site de Parcay Meslay.



Fondatrice de puceron cendré (*Dysaphis plantaginea*)
Photo: FREDON CVL - M Klimkowicz



Seuil indicatif de risque

Sur pommier, le seuil indicatif de risque est atteint dès que **1** puceron cendré est observé dans la parcelle.

Prévision

Les éclosions des fondatrices sont en cours. Avec une légère remontée des températures, les conditions météorologiques redeviennent favorables à leur activité en fin de semaine, **le risque vis-à-vis du puceron cendré sera élevé.**

Continuer à surveiller vos parcelles pour détecter leur présence dans vos vergers.

Anthomome du pommier (*Anthonomus pomorum*)

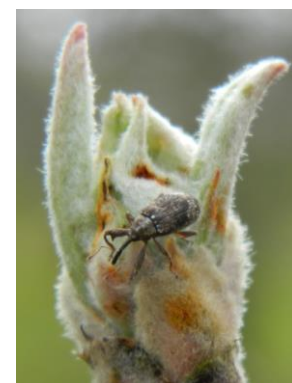
Etat général

Des battages ont été réalisés en parcelles sensibles en Indre et Loire et dans le Loiret : des adultes ont été observés à St Aubin le Dépeint (37). Le seuil indicatif de risque n'est pas atteint.

Aucun anthomome n'a été signalé dans le Loiret.

Prévision

La période de ponte est en cours. Les émergences vont continuer durant les prochains jours. **Les risques restent élevés dans les parcelles sensibles.**



A surveiller

Anthomome du pommier adulte.
Photo: FREDON CVL - M Klimkowicz



Seuil indicatif de risque

30 adultes par battage sur 100 rameaux ou 10% de bourgeons présentant des piqûres de nutrition.

Oïdium (*Podosphaera leucotricha*)

Etat général

A partir du stade C, lorsque les conditions de température et d'humidité sont favorables, le mycélium envahit les jeunes pousses et les inflorescences : ce sont les contaminations primaires. Les bourgeons oïdiés prennent un aspect ébouriffé et se dessèchent rapidement. Un fin feutrage gris blanchâtre peut être observé sur les jeunes feuilles. Sur pommier, **seules les jeunes feuilles sont sensibles**, elles sont réceptives jusqu'à 6 jours après leur apparition.



Oïdium : Boutons floraux oïdiés (à gauche) à côté de boutons sains
Photo d'archive: FREDON CVL - MP. Dufresne

Prévision

A des températures comprises entre 10° et 20°C, en présence d'une forte humidité de l'air, les conditions deviennent optimales pour l'oïdium et de graves infections peuvent se déclencher.

Les conditions climatiques deviennent favorables aux contaminations en début de semaine prochaine, les risques d'infection sur les variétés sensibles seront **modérés à élevés** selon les secteurs.

Poirier

Psylle du poirier (*Cacopsylla pyri*)

Etat général

Des pontes de femelles hivernantes de psylles sont signalées cette semaine dans des parcelles sensibles d'Indre et Loire, du Cher et du Loiret (présence à Sepmes, St Martin d'Auxigny et Melleray, 4% à Chouzé sur Loire, 20% à la Chapelle St Blaise et à La Chapelle aux Naux et 40% à Parcay Meslay).

Des jeunes larves sont observées dans les corymbes sur les sites de la Chapelle St Blaise, Parcay Meslay et Melleray.

Prévision

Les conditions météorologiques redeviennent favorables à l'activité des psylles à partir de la fin de semaine. Les risques de pontes et d'éclosions seront **élevés** dans les parcelles sensibles. Ils restent **faibles** dans les parcelles peu sensibles.



Psylles du poirier : Œufs pondus sur lambrourde par des femelles hivernantes et jeunes larves
Photo: FREDON CVL - M Chariot

Méthodes alternatives

L'argile peut agir en barrière mécanique minérale et perturber le comportement des psylles en limitant le dépôt des œufs et en rendant plus difficile l'alimentation des jeunes larves et des adultes. La réussite des stratégies à base d'argile repose sur des positionnements préventifs.

Toutefois, l'efficacité de leur utilisation dépend de la mise en œuvre d'un raisonnement global favorisant l'installation des punaises auxiliaires.

Une végétation importante des arbres est favorable aux psylles : pour limiter le développement de ce bio-agresseur, il est important de maintenir un bon équilibre végétatif en réalisant une taille adaptée et une fertilisation raisonnée.

Il est également indispensable de préserver les populations de punaises prédatrices en adaptant la gestion des parcelles (choix des insecticides, gestion de l'enherbement).

Cécidomyies des poirettes (*Contarinia pyrivora*)

Etat général

Les cécidomyies des poirettes présentent une seule génération par an. Le vol printanier est en général groupé (il n'excède pas 15 jours). Les femelles déposent leurs œufs dans les boutons floraux au **stade D3-E**. Les larves se développent dans les très jeunes fruits. Ce n'est que fin avril - début mai, que nous pouvons observer des fruits plus sphériques et volumineux, en forme de « calebasse ». Ces fruits noircissent ensuite avant de tomber au sol. A l'intérieur des fruits se trouvent plusieurs asticots.

Directeur de publication : Jean-Pierre LEVEILLARD, Président de la Chambre régionale d'agriculture du Centre Val de Loire
13 avenue des Droits de l'Homme - 45921 ORLEANS

Ce bulletin est produit à partir d'observations ponctuelles. Il donne une tendance de la situation sanitaire régionale, qui ne peut pas être transposée telle quelle à la parcelle. La Chambre régionale d'agriculture du Centre Val de Loire dégage donc toute responsabilité quant aux décisions prises par les agriculteurs pour la protection de leurs cultures

Action pilotée par le Ministère chargé de l'agriculture et de l'écologie avec l'appui financier de l'agence française de la biodiversité, par les crédits issus de la redevance pour pollution diffuses attribués au financement du plan Ecophyto 2.

Les stades de sensibilité sont atteints pour les variétés les plus précoces. En 2017, aucune parcelle du réseau ne présentait de symptôme.

Prévision

Le risque est élevé dans les parcelles sensibles ayant atteint le stade D3-E.



Cécidomyies des poirettes

Poirette prenant l'aspect dit de « calebasse »

Photo: FREDON CVL - MP. Dufresne

Pucerons mauves du poirier (*Dysaphis pyri*)

Etat général

Des fondatrices sont observées au niveau des corymbes dans deux parcelles du Cher et du Loiret (St Martin d'Auxigny, Melleray).

Prévision

Le risque vis-à-vis du puceron mauve est **faible**.

Anthomome du poirier (*Anthonomus pyri*)

Etat général

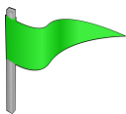
Sur bourgeons, les symptômes de dégâts d'anthomome du poirier sont facilement identifiables à ce stade : les bourgeons à fruits ne débourent pas. On peut voir à l'intérieur de ces bourgeons brunis une larve à tête brune, dont le corps arqué est de couleur blanc crème, sans patte. Les observations de cette semaine montrent la présence de larves de petite taille, il est alors plus difficile de les repérer dans les bourgeons.



Anthomome du poirier : Dégâts sur bouton et larve
Photos: FREDON CVL - M. Klimkowicz

Contrairement à l'anthomome du pommier, l'anthomome du poirier pond en automne dans les bourgeons.

Actuellement, nous ne pouvons que constater les dégâts suite aux pontes de l'automne 2017.



Pensez à marquer les arbres où des dégâts sont observés ce printemps. Les anthomomes du poirier sont peu mobiles et font leur diapause estivale à proximité des arbres attaqués. Ils remontent en automne dans ces mêmes arbres. Marquer les foyers à cette saison permet de mieux cibler les frappages d'automne pour repérer les émergences d'adultes.

Prochain Bulletin - édition tavelure le lundi 26/03/2018