

## Fruitiers à pépins

### Ce qu'il faut retenir

**Phénologie:** peu d'évolution en 8 jours, les premiers gonflements de bourgeons sont observés sur variétés précoces de pommiers et de poiriers.

**Tavelure:** les périthèces sont matures dans le Cher et l'Indre et Loire. Ils évoluent plus lentement dans l'Indre et le Loiret.

**Chancre:** période à risque atteinte en période pluvieuse dès le gonflement des bourgeons

**Psylles:** le froid a freiné les pontes jusqu'à présent. A surveiller ...

**Anthronome du pommier et xylébore disparate:** les conditions de températures des prochains jours deviennent favorables à leur reprise d'activité.

### Semaine 10

Nombre de parcelles fixes observées : 16 (pommiers : 8 - poirier : 8)  
Départements : Loiret, Indre et Loire, Cher

## Météorologie

Au cours de la semaine passée, les températures sont restées fraîches. Des passages pluvieux (parfois mêlés de grêlons), ont succédé à de belles éclaircies.

D'après les prévisions de Météo-France, le soleil sera très présent jusqu'à lundi mais les températures moyennes vont rester fraîches (températures moyennes de 5 à 7°C) en raison de températures minimales négatives (jusqu'à -2°C); ces températures remontent à partir de dimanche (températures moyennes entre 8 et 10°C avec des températures maximales pouvant être supérieure à 18°C). Pas de pluie annoncée pour la semaine à venir.

## Stades Phénologiques

On ne note que très peu d'évolution de la végétation au cours de la semaine passée en raison du froid qui s'est maintenu sur la région.

### Pommiers

Stade A (bourgeon d'hiver) pour la plupart des variétés de pommiers sur l'ensemble de la région.

Le gonflement des bourgeons pour les variétés précoces telles que Pink Lady, Belle de Boskoop et Idared (stade B) dans les situations les plus avancées n'a pas plus évolué cette semaine.

### Nos partenaires pour la réalisation des observations nécessaires à l'élaboration des BSV Arboriculture région Centre sont les suivantes :

La FREDON CENTRE et la FREDON 37, le COVETA, le GVAF37, la Station d'Expérimentations Fruitières de la Morinière, Tech'Pom, les Fruits du Loir, la Reinette Fruitière, Arbo Loire Service, le groupe ORIUS, la Société de Pomologie du Berry, la Martinoise, ainsi que des producteurs, observateurs indépendants ou adhérents à ces groupements et des jardiniers amateurs.

Directeur de publication : Jean-Pierre LEVEILLARD, Président de la Chambre régionale d'agriculture du Centre  
13 avenue des Droits de l'Homme - 45921 ORLEANS

Ce bulletin est produit à partir d'observations ponctuelles. Il donne une tendance de la situation sanitaire régionale, qui ne peut pas être transposée telle quelle à la parcelle. La Chambre régionale d'agriculture du Centre dégage donc toute responsabilité quant aux décisions prises par les agriculteurs pour la protection de leurs cultures

Action pilotée par le Ministère chargé de l'agriculture avec l'appui financier de l'ONEMA, par les crédits issus de la redevance pour pollution diffuses attribués au financement du plan Ecophyto 2018.



### Résultats des observations de la maturation des périthèces au 05/03/2015

Les stades les plus précoces de périthèces pour la région Centre ont été observés en Indre et Loire et dans le Cher:

- des périthèces au stade 7 (donc mures) sont observés dans le **Cher** et en **Indre et Loire** (les premiers stades 7 ont été observés en Indre et Loire dès le 2/03).
- Dans l'**Indre**, les périthèces ne sont toujours pas mures: aucun périthèce observé n'a encore atteint le stade 7.
- Dans le **Loiret**, les périthèces débutent leur maturation.

### Etat général

La maturité des périthèces est atteinte dans 2 départements de la région: on peut donc considérer que les projections d'ascospores seront possibles dans l'Indre et Loire, le Loir et Cher et le Cher lors des prochains épisodes pluvieux.

## Suivis des projections biologiques

### Contexte d'observations

Les projections de spores sont enregistrées à l'aide d'appareils de type Marchi sur 2 sites : Orléans (45) et Artannes sur Indre (37). Les lits de feuilles sont constitués de feuilles prélevées dans des vergers fortement tavelés ou dans des friches proches des sites de suivi. Les périthèces n'étant pas mures dans le Loiret, ce suivi n'est actuellement réalisé qu'en Indre et Loire.

### Résultats des projections biologiques sur lits de feuilles de pommiers au 05/03/2015

Station	Date	Nombre de spores	Précipitation
37 ARTANNES SUR INDRE (piège Marchi)	26/02	0	4 mm
	27/02	0	0 mm
	28/02	0	2 mm
	01/03	0	3 mm
	02/03	0	0,5 mm
	03/03	0	2 mm
	04/03	0	0,5 mm

Aucune spore projetée malgré les passages pluvieux.

### Prévision

**Tant que les stades phénologiques sensibles ne sont pas atteints, les risques de contaminations sont nuls.**

## Tavelure des Poiriers

### Suivis des projections biologiques

*Les projections de tavelure du poirier étant plus précoces que celles de la tavelure du pommier, le suivi des projections de la tavelure du poirier a débuté cette semaine dans le Loiret.*

### Contexte d'observations

Les projections de spores de tavelure du poirier sont enregistrées à l'aide d'un appareil de type Marchi à Orléans (45).

### Résultats des projections biologiques sur lits de feuilles de poiriers au 05/03/2015

Aucune projection de spore n'est constatée sur le site d'Orléans du 26/02 au 05/03, malgré les périodes de pluies successives.

### Prévision

Tant que les stades phénologiques sensibles ne sont pas atteints, **les risques de contaminations sont nuls.**

## Fruits à pépins

### Chancre à nectria (*Nectria galligena* ou *Cylindrocarpon malâ*)

#### Etat général

Le chancre à Nectria ou chancre européen est à l'origine de dégâts parfois importants dans certaines parcelles où il provoque des mortalités de rameaux ou de charpentières (voir BSV n°2 du 26/02/15).

Le dessèchement brutal au printemps des inflorescences et des jeunes rameaux issus de lambourdes est caractéristique de la maladie.

#### Prévision

En parcelles contaminées, les stades de gonflement et d'éclatement des bourgeons constituent une période de sensibilité aux contaminations de chancre si le climat devient doux et pluvieux.

**En absence de pluie prévue cette semaine, le risque de contamination est faible sur parcelles ayant atteints le stade B.**

#### Méthodes prophylactiques

La suppression des rameaux porteurs de chancres lors de la taille est indispensable à la réduction de l'inoculum et permet de limiter l'extension de la maladie.



Chancre à nectria sur tronc  
Photo: FREDON 37- MP Dufresne

## Pommier

### Anthonyme du pommier (*Anthonomus pomorum*)

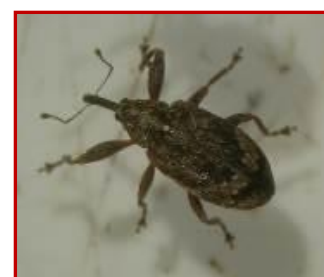
Il peut causer de graves dégâts, notamment en agriculture biologique. La larve se nourrit des pièces florales à l'intérieur des fleurs en bouton. Les fleurs ne s'épanouissent pas et prennent l'aspect caractéristique de « clou de girofle ». Les adultes d'anthonomes deviennent actifs courant mars, lorsque les températures augmentent : leur reprise d'activité débute dès que les températures maximales atteignent 10 à 12°C avec une température moyenne de 7 à 8°C. Ils vont alors piquer les bourgeons pour se nourrir pendant une dizaine de jours. Les femelles déposent ensuite un œuf par fleur, à l'intérieur des bourgeons de **stades B à D.**

#### Prévision

Les adultes peuvent profiter des températures plus douces des prochains jours pour s'activer. Il est important de surveiller l'apparition des adultes dans les parcelles sensibles : parcelles en production biologique ou parcelle ayant eu des dégâts en 2014. Cette surveillance peut se faire par battage des rameaux.

#### Seuil de nuisibilité

30 adultes par battage sur 100 rameaux ou 10% de bourgeons présentant des piqûres de nutrition.



Anthonyme du pommier adulte.  
Photo:  
FREDON CENTRE- Monique Chariot

### Poirier

#### Psylle du poirier (*Cacopsylla pyræ*):

##### Etat général

Les observations réalisées cette semaine sur 8 parcelles du Loiret et d'Indre et Loire, montre une reprise lente des dépôts d'œufs par les femelles. La plupart des parcelles présentent entre 0% et 10% de pontes (Sigloy, St Hilaire St Mesmin, St Jean de Braye -45, la Chapelle aux Naux, Chouzé sur Loire -37). Les dépôts d'œufs sont plus importants sur quelques parcelles du réseau, mais ne dépassent pas 20% de coursonnes avec des pontes (Semoy -45, Cheillé-37).

Il est à noter que des applications d'argile ont été réalisées sur certains sites limitant les dépôts d'œufs.

##### Prévision

Les températures vont s'adoucir au cours de ce WE, avec des maximales pouvant dépasser 18°C : **les pontes de psylles vont s'intensifier dans les prochains jours.**

Dans les situations sensibles (fortes attaques de psylles en 2014) : **les risques de pontes deviennent modérés à élevés.**

##### Méthodes alternatives

Une végétation importante des arbres est favorable aux psylles: pour limiter le développement de ce bio-agresseur, il est important de maintenir un bon équilibre végétatif en réalisant une taille adaptée et une fertilisation raisonnée.

Il est également indispensable de préserver les populations de punaises prédatrices en adaptant la gestion des parcelles (choix des insecticides, gestion de l'enherbement).

Comme signalé précédemment, les argiles peuvent agir en barrière mécanique minérale et perturber le comportement des psylles en limitant le dépôt des œufs et en rendant plus difficile l'alimentation des jeunes larves. Toutefois, l'efficacité de leur utilisation dépend de la mise en œuvre d'un raisonnement global favorisant l'installation des punaises auxiliaires.



**Psylles du poirier**

Œufs pondus sur lambourde par des femelles hivernantes

Photo: FREDON Centre- M. Chariot

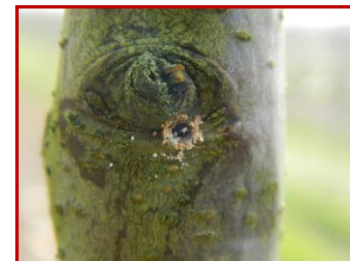
### Tous fruitiers

#### Xylébore disparate (*Xyleborus dispar*)

##### Biologie

Le xylébore hiverne à l'état adulte dans les galeries où il est né. Les femelles sortent des troncs en mars/avril (phase d'essaimage), aux heures les plus chaudes, quand les températures diurnes **dépassent 18°C**. Selon les conditions météorologiques, le vol peut varier de 3 à 6 semaines.

En forant de profondes galeries, le xylébore entraîne la mort rapide des jeunes arbres et un dessèchement brutal des rameaux et des pousses au printemps. Il est possible de le détecter en repérant les écoulements de sève ou les petits trous de pénétration d'environ 2 mm de diamètre sur les branches et les troncs au printemps.



**Xylébore disparate** perforation d'entrée dans le bois.

Photos: FREDON 37- M-P Dufresne

### Prévision

Les températures maximales peuvent atteindre les 18°C ce WE. **Il est donc temps de mettre en place les pièges pour détecter le début du vol.**

### Mesures prophylactives

Il est important de couper et de brûler les branches et les arbres atteints. De plus, il faut veiller à équilibrer la fumure pour activer la croissance des arbres et augmenter leur résistance.



**Piège rouge à alcool pour la surveillance du vol du Xylebore disparate**

Photo: FREDON 37- M-P Dufresne

Prochain Bulletin le jeudi 12/03/2015



Abonnez-vous **gratuitement**  
aux BSV de la région Centre  
<http://bsv.centre.chambagri.fr>



Directeur de publication : Jean-Pierre LEVEILLARD, Président de la Chambre régionale d'agriculture du Centre  
13 avenue des Droits de l'Homme – 45921 ORLEANS

Ce bulletin est produit à partir d'observations ponctuelles. Il donne une tendance de la situation sanitaire régionale, qui ne peut pas être transposée telle quelle à la parcelle. La Chambre régionale d'agriculture du Centre dégage donc toute responsabilité quant aux décisions prises par les agriculteurs pour la protection de leurs cultures

Action pilotée par le Ministère chargé de l'agriculture avec l'appui financier de l'ONEMA, par les crédits issus de la redevance pour pollution diffuses attribués au financement du plan Ecophyto 2018.