

Fruitiers à pépins

Stades Phénologiques

Observations du vendredi 18/02/11

Pommiers

Les stades phénologiques sont très avancés en Indre et Loire : stades B-C à C sur Pink Lady dans le Nord Touraine; stade B sur Gala; stade A-B pour Reine des Reinettes, Canada; stade A sur Golden.

Dans le Loiret, stade B sur Idared ; stade A sur Golden et Gala.

En Eure et Loir, stade A sur Gala, Golden, Reine des Reinettes.

Poiriers

Stades B-C à C pour les plus précoces dans l'Ouest et dans le Nord Touraine ainsi que dans le Loiret (Harrow Sweet, William's, Conférence). Stade B pour les autres variétés.

En Eure et Loir, stade B sur Conférence et William's.

Poirier

Psylle du poirier (*Cacopsylla pyri*):

Contexte d'observations

Observations réalisées le 18/02/11 dans 4 parcelles d'Indre et Loire (Nord département et secteur ouest) et 2 du Loiret.

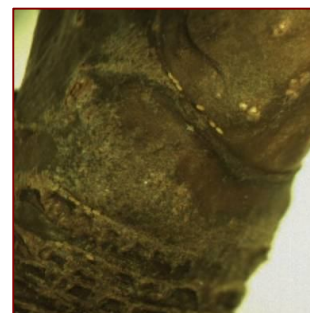
Etat général

On peut observer les premières pontes en Indre et Loire et dans le Loiret. L'activité des adultes reste faible mais les pontes augmentent dans les parcelles sensibles (jusqu'à 50 à 60% de rameaux avec des pontes en Indre et Loire comme dans le Loiret).

Prévision

Les températures maximales devraient rester proches de 10°C durant la semaine en région Centre, ne favorisant pas le dépôt des oeufs.

Toutefois, les femelles étant prêtes à pondre, les dépôts d'oeufs devraient s'accélérer dès que les températures maximales augmenteront.



Psylles du poirier
Oeufs pondus sur lambourde par des femelles hivernantes
Photo: FDGDON 37- M-P Dufresne

Pommier

Tavelure des pommiers (*Venturia inaequalis*):

Contexte d'observations

Le champignon responsable de la tavelure des pommiers se conserve durant l'hiver sous forme de périthèces dans les feuilles tombées au sol.

Le suivi de la maturation des périthèces est réalisé à partir de 2 lots de feuilles tavelées provenant : pour le lot 1 de vergers de pommiers abandonnés de Touraine, pour le lot 2, de vergers de pommiers en production du Loiret.

Résultats des maturations de périthèces au 18/02/11 :

Lot de feuilles observé	Stade 1	Stade 2	Stade 3	Stade 4	Stade 5	Stade 6	Stade 7	Stade le plus avancé
Lot 1 Indre et Loire		7.5 %	17,5 %	2,5 %	57,5 %	15 %	0 %	Stade 6
Lot 2 Loiret	90 %	5 %	5 %	0 %	0 %	0 %	0 %	Stade 3

A noter :

L'échelle de maturation des périthèces utilisée distingue 7 stades de périthèces. On estime que des ascospores sont projetables **dès que 1 périthèce a atteint le stade 7**.

- Stades 1 à 3 : les ascospores ne sont pas encore visibles.
- stade 4 : les premières ascospores sont visibles dans les asques mais non colorées
- stade 5 : les premières ascospores colorées sont visibles
- les stades 6 et 7 sont fonction du nombre d'asques contenant des ascospores colorées.

On constate une accélération de la maturité des périthèces uniquement sur le lot de feuilles d'Indre et Loire. **Aucun périthèce observé n'a encore atteint le stade 7.**

Seuil de nuisibilité

Le suivi des stades phénologiques permet d'ajuster le début des périodes de sensibilité des différentes variétés. En effet, pour que le risque de contamination devienne effectif, il faut que les ascospores soient projetables, mais aussi que **le stade de début de sensibilité soit atteint (C-C3 pour les pommiers et C3-D pour les poiriers)**.

Prévision

Les températures prévues devraient rester assez basses cette semaine, ralentissant l'évolution des formes hivernantes de tavelure. Toutefois, il faut surveiller les variétés de pommiers très précoces comme Pink Lady® et Idared. Les conditions favorables à l'évolution de la phénologie des pommiers et des poiriers sont proches de celles favorables à l'évolution des périthèces hivernants de la tavelure : les premières projections de spores de tavelure seront possibles dès que les stades sensibles seront atteints sur les variétés les plus précoces.

Ces premières projections ne devraient pas tarder en Indre et Loire et dans l'Indre. Dans les autres départements de la région, la maturation des périthèces n'est pas si avancée.

Il faut surveiller l'évolution des variétés de pommiers et poiriers afin de bien repérer l'apparition des stades végétatifs sensibles.

Le BSV filière arboriculture de la région Centre intégrera une information tavelure vous communiquant 2 fois par semaine (les lundi et les jeudi à 14h) les résultats de modélisation et de suivis biologiques durant la phase de contamination primaire de tavelure. Le modèle MELCHIOR sera utilisé avec les données agro-météorologiques des stations de **St Martin d'Auxigny** et **Sévry** pour le Cher, de **Cléry St André**, **Férolles** et **St Denis en Val** dans le Loiret, de **Cheillé**, **St Epain** et **St Christophe sur le Nais** pour l'Indre et Loire. Vous seront communiquées : les projections, les durées d'humectation et les niveaux de risques enregistrés, ainsi que les stocks de spores déjà projetés et projetables.

Une information partielle sera communiquée pour les stations de Déols (Indre) et Chartres (Eure et Loir), ces stations ne disposant pas de sonde d'humectation. Le modèle RIM-Pro sera utilisé également avec les données agro-météorologiques des stations **Melleray** dans le Loiret et de **Cheillé** pour l'Indre et Loire.

Des contrôles biologiques de projections complètent la modélisation et seront réalisés sur les sites d'Orléans (45) et d'Artannes sur Indre (37) à partir de collecteurs de spores de type Marchi.

Acariens rouges (*Panonychus ulmi*):

Contexte d'observations

Il est toujours temps de réaliser l'évaluation du niveau des populations d'œufs d'acariens rouges ou prognose hivernale dans les parcelles concernées par des remontées estivales de population en 2010. Cette prognose consiste à observer au hasard sur 50 arbres un fragment de bois de 2 ans portant 2 lambourdes. Sous la loupe, on dénombre pour chacun des fragments de bois, ceux portant plus de 10 œufs viables (de couleur rouge-vif).

Seuil de nuisibilité

Pour les parcelles avec plus de 40% des bourgeons porteurs de plus de 10 œufs, le seuil de nuisibilité est atteint et un accroissement rapide des populations est à craindre dès la reprise d'activité des acariens au début du printemps.

Pour les parcelles avec moins de 40% des bourgeons porteurs de plus de 10 œufs, le seuil de nuisibilité n'est pas atteint mais des remontées estivales de population restent possible. A partir du mois de mai, des observations sur feuilles seront à réaliser afin d'anticiper ces éventuelles évolutions de foyer.



Acariens rouges (*Panonychus ulmi*)
Pontes d'acariens rouges
Photo: FDGDON 37- M-P Dufresne

Prochain bulletin le 28/02/2011