

Diminuer les insecticides et sortir de l'impasse économique en allongeant la rotation

Céréaliier, David Lévêque a allongé sa rotation en introduisant du tournesol et réduit ses surfaces de colza. Combiné à d'autres leviers agronomiques, il a ainsi pu réduire l'usage des produits phytosanitaires tout en améliorant la durabilité de son système.



© David Lévêque

David LEVÊQUE

Description de l'exploitation et de son contexte

Localisation

Pays Fort du Cher (18)

Ateliers / Productions

Grandes Cultures

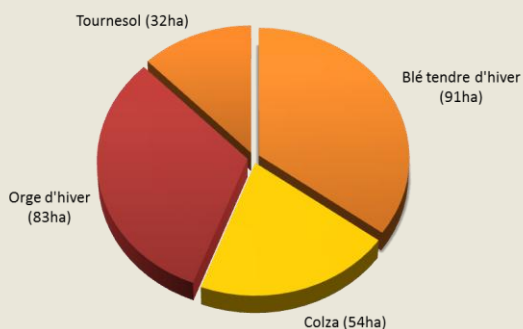
Main d'œuvre

2 UTH

SAU

260 ha (100% engagé dans DEPHY)

Assolement 2014 (tous systèmes de culture)



Type de sol

Limon battant à silex

Spécificités exploitation / Enjeux locaux

Silex qui engendre une usure prématurée des outils de travail du sol

Le système initial

Le système initial était constitué d'une rotation classique pour le secteur : 1/3 colza, 1/3 blé, 1/3 orge. Labour puis semis directement sur le labour.

A l'entrée dans le réseau DEPHY, les charges insecticides et molluscicides étaient très importantes. Les rendements du colza étaient très décevants, de l'ordre de 15-20 quintaux.

Objectifs et motivations des évolutions

- Réduire absolument les quantités d'insecticides et d'anti limaces qui devenaient des charges trop importantes.
- Réduire l'utilisation des insecticides pour préserver la santé de l'applicateur.
- Contourner la problématique de l'hernie du chou en colza en introduisant une culture nouvelle.

Les changements opérés

Nous avons intégré une culture de printemps dans la rotation: **Le tournesol** en remplacement d'une partie du colza. Ce qui a permis sur 14% de la surface de ne plus mettre d'insecticide et même parfois d'anti-limace.

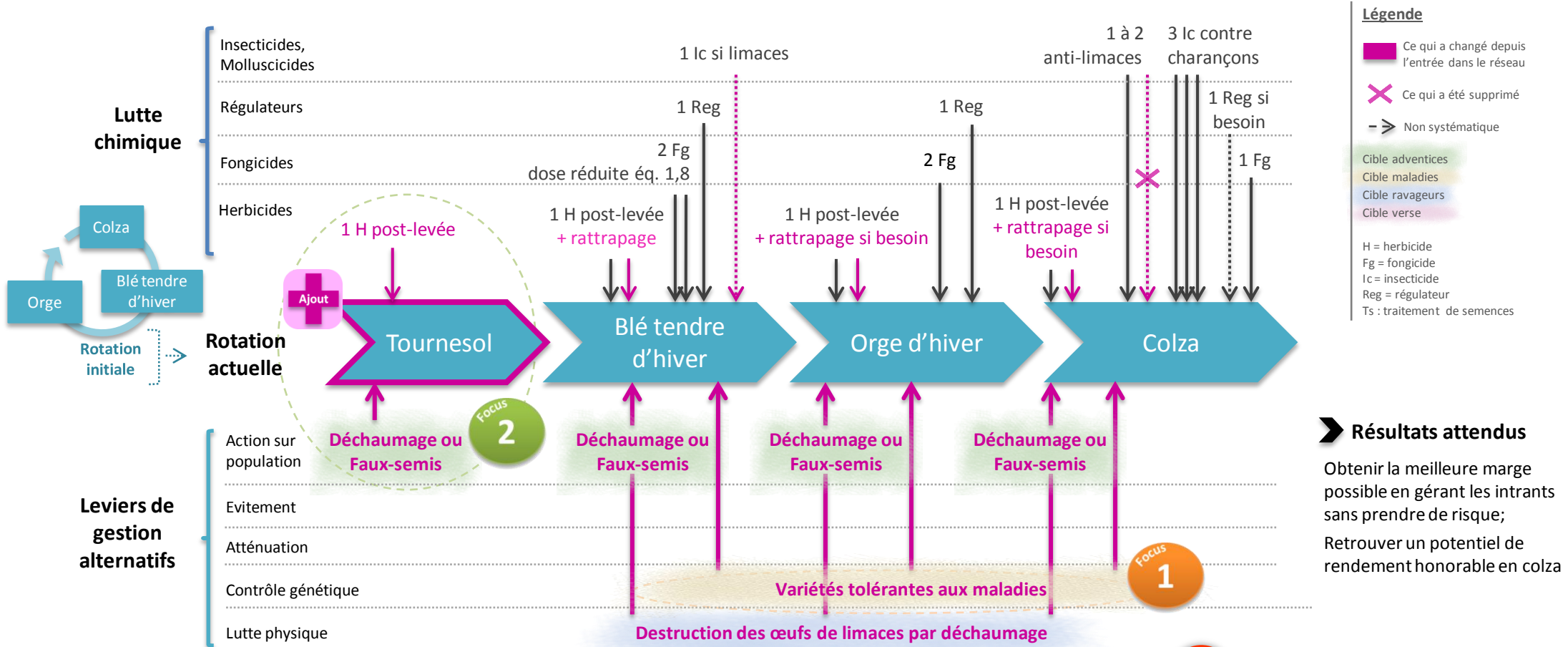
David a également investi dans un déchaumeur à dents performant lui permettant de travailler plus facilement ces sols ce qui a permis de réduire considérablement le nombre d'œufs de limaces se traduisant par baisse significative de l'usage des produits phytosanitaires.



-35%

d'IFT entre l'entrée dans le réseau et la récolte 2014

Le système de culture actuel



Focus 1

Utiliser les OAD (Outils d'Aide à la Décision) pour diminuer les fongicides



Deux fongicides sur blés systématiquement! S'ils sont mal positionnés quel est l'intérêt? David utilise des OAD pour gérer la dose mais également le stade d'intervention sur ses céréales. Ces 3 dernières années les essais de notre coopérative Axéreal montrent que **sur variétés peu sensibles aux maladies**, un produit à demi dose (pour une persistance de 10 jours) positionné au **stade dernière feuille pointante** suivi d'un produit à **dernière feuille étalée** à dose pleine pour pouvoir protéger jusqu'à la fin du cycle, **c'est le meilleur optimum économique. On ne prend pas de risque, je baisse mes IFT.** Bien entendu le choix de variété rustique à l'implantation est primordiale. Les résultats sont complètement différents avec des variétés sensibles aux maladies

© AXEREAAL



Comment lire cette frise ?

Dans ce système, la gestion des limaces s'appuie sur une lutte chimique modulée selon les observations, en complément de:

- La destruction des œufs des faux-semis systématiques,
- l'introduction du tournesol, qui perturbe le cycle des limaces en retravaillant les sols au printemps.

Pourquoi pas le Tournesol?

C'est une tête d'assolement qui nécessite peu de produits phytosanitaires. **Un désherbage**, même ce dernier peut être géré avec un traitement sur la ligne de semis et du binage. Ce qui permet d'être facilement à 0,5 à 1 IFT total pour cette culture. Pour comparer, David se rappelle ses dernières années en colza où son IFT total était entre 7 et 12 pour le colza.

Avec les désherbants tournesol appropriés à la flore présente, David espère bien pouvoir réduire également ses populations de Ray-grass .

Il fait plus de rendement que son colza avec moins de charges, c'est donc une culture très intéressante pour sa région naturelle (le Pays Fort). Il y a tout de même un inconvénient lié aux différents animaux (pigeons, lièvres, cervidés) qui peuvent endommager cette culture.



© Etienne Maillard

« Grâce au tournesol, l'IFT moyen sur mon exploitation a baissé de 35 % »

Témoignage du producteur

Pourquoi avoir modifié vos pratiques ?

« En colza je n'y arrivais plus, j'avais des rendements médiocres et ma marge par hectare ne me permettait plus de continuer dans ce sens.

Je systématisais l'anti-limace préventif et je devais refaire un ou deux passages en cours de végétation.

Coté insecticides, j'intervenais contre les altises, les trois charançons, les méligèthes :

Toutes ces interventions pour finir à 20 qx.

Ce n'était plus raisonnable d'utiliser autant de produits, écologiquement mais aussi pour ma santé. »

Quelles sont les conséquences sur votre travail ?

« L' introduction des 32 ha de tournesol m'ont permis dès la première année de diviser par deux ma consommation d'insecticides et d'anti-limaces. Le fait de déchaumer plus mes parcelles m'a permis de diminuer naturellement le nombre d'œuf de limaces et directement la population de limaces au m².

J'ai investi dans un déchaumeur, je passe plus de temps dans mes champs pour faire de l'agronomie. En contre partie je passe beaucoup moins de temps avec mon pulvé, c'est bien pour tout le monde. »

Si c'était à refaire ?

« Je ne regrette rien : il faut savoir se remettre en question. J'ai fait ce choix pour pérenniser l'exploitation.

Il faut que je poursuive mes efforts car si j'ai su réduire mes insecticides, maîtriser mes fongicides malgré des printemps humides, coté désherbage mes IFT ne baissent pas. Je pense introduire une nouvelle culture pour essayer d'y remédier. »

Le regard de l'ingénieur réseau DEPHY



© Axérial

Les modifications apportées au système de culture ont été prudentes depuis son engagement dans le réseau DEPHY Ecophyto mais très performantes :

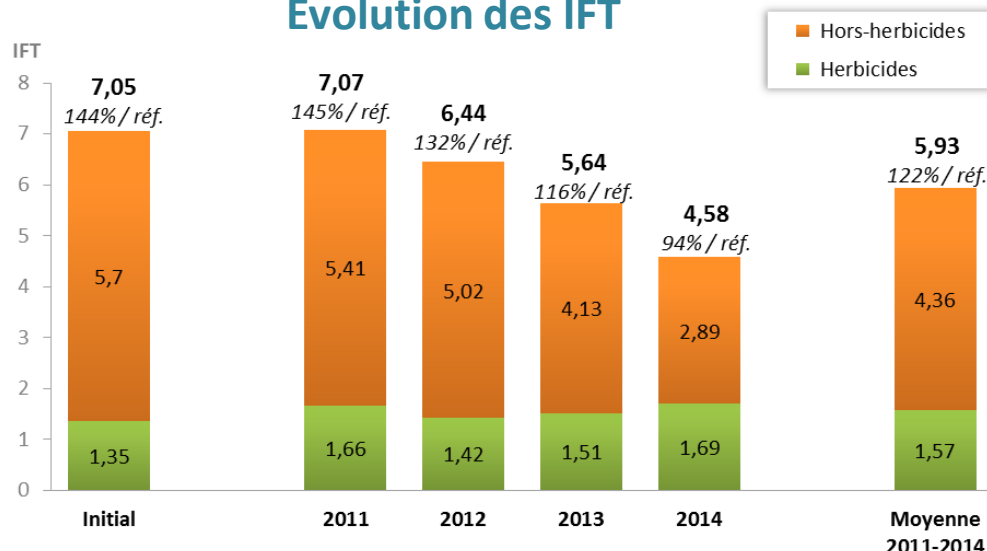
- **Le nombre d'insecticides étaient beaucoup trop important** sur la culture de colza. La rotation courte (colza, blé, orge) engendrait des problématiques récurrentes d'hernie du chou, de repousses de colzas. Cette culture ne dégagait plus de marge suffisante. La légère évolution du système de cultures, limitée de par le type de sol et la région naturelle, a eu **des effets bien supérieurs à nos attentes**. A terme, l'introduction d'une autre culture permettra de baisser encore l'usage des Insecticides et même d'agir sur la partie herbicides.

- par le passé, la **gestion des limaces** était très difficile. Aujourd'hui, David utilise beaucoup moins d'anti-limaces sur ses colzas grâce à ses déchaumages favorisant la destruction des œufs en été.

- **d'autres leviers sont également actionnés** : L'utilisation des outils d'aide à la décision pour la gestion des interventions fongicides couplée au choix variétal.

Les performances du système de culture

Evolution des IFT



Depuis 2011, l'IFT Herbicides évolue très légèrement à la hausse. Il faut que l'on travaille le sujet. On observe une baisse plus importante concernant l'IFT Hors Herbicides, grâce à une bonne gestion des fongicides malgré la pression maladie, et une forte diminution de la partie insecticide sur colza.

Autres indicateurs		Evolution	Remarques
Economiques	Produit brut	→	Depuis la mise en place du nouveau système, la marge globale exploitation s'est améliorée. De plus, l'introduction du tournesol a permis de réduire considérablement l'utilisation d'intrants.
	Charges phytos	↘	
	Charges totales	↗	
	Marge brute	↗	
	Charges de mécanisation	↗	
Temps de travail		↗	L'augmentation des passages d'outils en interculture a augmenté le temps de travail
Rendement		→	
Niveau de maîtrise	Adventices	↗	Légère augmentation des populations de Ray grass
	Maladies	↘	Le choix de variétés résistantes aux maladies et l'utilisation d'outils d'aide à la décision ont permis de bien gérer les deux printemps difficile 2013 et 2014
	Ravageurs	↘	Actions favorisant les auxiliaires, baisse des populations de limaces

Quelles perspectives pour demain ?

« Il faut que j'allonge encore ma rotation en introduisant une autre culture pour que je puisse intervenir sur deux leviers : commencer à réduire les IFT Herbicides et continuer dans la baisse des autres IFT. Je pense à la culture du trèfle porte graines qui me permettrait de favoriser les auxiliaires. C'est une culture peu « gourmande » en intrants, on la désherbe une seule fois généralement même si elle reste deux ans en place. Cette culture me permettra également de couper le cycle des mauvaises herbes.

J'envisage également de continuer dans un choix rigoureux de variétés résistantes aux maladies. »

Document réalisé par **Pascal LACOFFRETTE**,
Ingénieur réseau DEPHY,
Coopérative AXEREAAL

