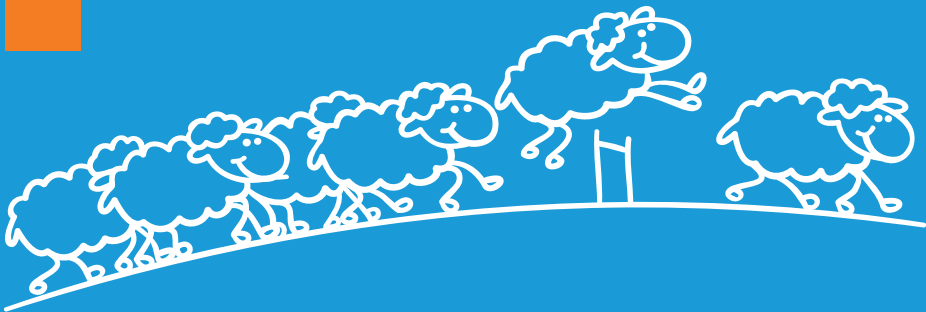




# JOURNÉE RÉGIONALE OVINE

à CHEVERNY (Loir-et-Cher)



**7**  
**AVRIL**  
2 0 1 6

INVITATION

9h30 Accueil à la salle des fêtes de Cheverny  
10h00 Interventions en salle

12H30



## ***Des exposés, des échanges et des témoignages d'éleveurs !***

### **« Mieux connaître le cahier des charges AB »**

par Jean-Marie Mazenc,  
de Bio Centre

### **« Les résultats techniques et économiques en élevage ovin viande bio »**

*(issus du CASDAR  
AgneauxBio)*

par Catherine Experton,  
de l'ITAB

### **« La conduite du pâturage en Nouvelle-Zélande »**

avec le témoignage de  
Pascal Babaudou, du  
groupe des éleveurs ovins  
de la Haute-Vienne partis  
en Nouvelle-Zélande



14h30 4 ateliers en élevage

## ***Des ateliers techniques autour des pratiques bio transposables sur votre exploitation !***

Présentation de la ferme qui nous accueille,  
par Pascal Cazin

*Notre traditionnelle journée ovine s'adresse à tous les éleveurs ovins de la région ! Cette année, nous faisons un zoom sur la filière ovine bio afin de mieux la connaître, mais aussi de voir ce qui peut être repris avec profit dans les autres élevages.*

**« Gérer les problèmes sanitaires et le parasitisme »**

par Pierre Autef,  
vétérinaire

**« Commercialiser ses ovins en bio : quels débouchés ? »**

avec Unébio, Sicaba et les groupements de producteurs

**« Adapter son système pour la reproduction à contre-saison »**

par Laurence Sagot,  
Institut de l'Élevage/CIIRPO

**« Se servir des pratiques culturelles de l'AB dans la gestion des cultures »**

par la Chambre d'agriculture du Loir-et-Cher

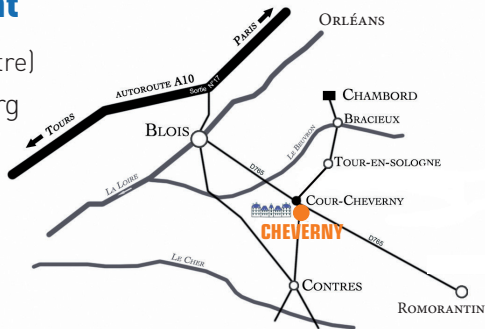
## Pour tout renseignement

Jean-Marie MAZENC (Bio Centre)

jean-marie.mazenc@bio-centre.org

Tél. 02 38 71 90 40

**Participation aux frais : 13€**



La salle des fêtes de Cheverny se situe à proximité du château, juste à côté du parking P2.



Cette rencontre bénéficie du soutien du Conseil régional du Centre-Val de Loire. Elle est organisée dans le cadre du CAP Filière Ovins, projet coordonné par l'AREOC (Association Régionale de la filière Ovine du Centre) et la Chambre régionale d'agriculture, et en partenariat avec Bio Centre, les Chambres d'agriculture et les Organisations de Producteurs de la région, le CIIRPO et le programme Inn'Ovin.

