

la FILIÈRE OVINE en RÉGION CENTRE

DIAGNOSTIC et ORIENTATIONS

Sommaire

1. Panorama de la production dans le monde et en Europe.
2. Le marché de l'agneau et la situation en France.
3. La filière en région Centre.
4. Les enjeux.
5. Orientations et priorités.

1. Panorama de la production dans le monde et en Europe (FNO - 2007) - (1)

Le cheptel mondial est estimé à 1,2 milliard de têtes

- La Chine (384 millions de têtes) est le premiers pays producteur, suivi de l'Inde (189) et de l'Australie (101).
- **La Nouvelle Zélande** (40 millions de têtes) est le **1er pays exportateur** : 53% de sa production sur l'Union européenne.

L'Union européenne représente **86 millions de têtes** (7,2% de la production mondiale). Elle est la seule à régresser légèrement (-1,7% entre 2005 et 2006) alors que le reste du monde progresse - sauf l'Australie qui reste stable.

1. Panorama de la production dans le monde et en Europe (FNO - 2007) - (2)

En 2006, les abattages mondiaux représentent 13,3 millions TEC dont 1,042 millions dans l'Union européenne (7,8 %).

En Europe, la production est en recul régulier depuis 1993 (- 18% entre 1993 et 2005) alors que la consommation résiste mieux (- 5%).

Le Royaume Uni (329 000 TEC) et l'Espagne (223 000 TEC) "pèsent" plus de 50 % de la production des 25.

La France arrive en 3^{ème} position avec 121 400 tonnes.

1. Panorama de la production dans le monde et en Europe (FNO - 2007) - (3)

Tendance pour l'Union européenne

- **Une dépendance croissante vis-à-vis du marché mondial**

l'UE fait de plus en plus appel aux importations (30% des exportations mondiales).

- **Des achats contingentés (220 000 TEC) sur le marché mondial** : la Nouvelle Zélande et l'Australie sont les deux premiers pays fournisseurs de l'UE.

|

- **Des flux intracommunautaires en régression**
forte diminution des échanges intracommunautaires avec l'épizootie de fièvre aphteuse;

1. Panorama de la production dans le monde et en Europe (FNO - 2007) - (4)

- Montée en puissance des viandes "chilled" en provenance de Nouvelle Zélande

Cette viande traitée pour être conservée plusieurs mois et revendue réfrigérée dégage de fortes marges commerciales. Les morceaux sont souvent mieux adaptés aux besoins des consommateurs (de plus petite taille et à des prix attractifs); ces viandes ont donc toute leur chance sur nos marchés.

Près de 50 % des importations françaises se réalisent déjà sous cette forme.

1. Panorama de la production dans le monde et en Europe (FNO - 2007) - (5)

Des hiérarchies de prix stables à la production

Caractérisé par son déficit structurel, limité dans son approvisionnement extérieur par des contingents tarifaires, le marché européen de la viande ovine se régule par l'intermédiaire des prix, qui restent d'un bon niveau.

L'arrivée des 10 nouveaux états membres n'a pas modifié cet équilibre

La production à 27 n'a pas retrouvé les 15 % perdus à 15 avec la crise de la fièvre aphteuse.



2. Le marché de l'agneau en France (1)

Bilan 2005-2006 (source GEB) : **Stabilité**

La production française ne couvre pas la moitié de la consommation (**43 % / 51%** en 2001)

Entre 2005 et 2006,

- la production indigène brute se tasse (-0,4%) et passe de 125 054 à 124 554 Télec
- le bilan viande export/import reste stable à 130 000 Télec

Soit une consommation finale stable à **254 000 Télec**,
représentant **4,2 kg/habitant** (2,8 kg en Europe à 27)

Cette stabilité cache un phénomène plus inquiétant : la baisse de 1% des abattages d'agneaux et la hausse de 6% des abattage des brebis ! (en volume)

2. Le marché de l'agneau en France (2)

Une Consommation en baisse (panel SECODIP)

La baisse de la consommation sur toutes les viandes est indépendante de l'évolution des prix au détail.

	Evolution consommation 2005/2004 (%)	Prix (/kg)	Evolution Prix 2005/2004 (%)
toutes viandes	-1,00	9,18 €	1,9
Agneau	-5,70	11,10 €	1,3
Bœuf	-1,30	10,53 €	3,7
Veau	-3,30	13,36 €	-0,5
Porc	-1,20	5,63 €	0,6
Volailles	0,10	6,55 €	-0,2

Entre 2005 et 2006 la baisse de la consommation des viandes s'accroît avec -1,7% mais celle de l'agneau ralentit fortement avec -1,9% pour un prix moyen consommateur qui se maintient à 11,23€, alors que le bœuf (-2,9%) et le veau (-6,1%) sont en perte de vitesse

73,4 % de la viande d'agneau est commercialisée en GMS



3. La filière ovine en région Centre... ...une réalité

Les productions animales (viande, laits, produits transformés) représentent 22 % de la valeur de la production de base de l'agriculture en région Centre (797 M€ / 3 616 M€).

Si la production ovine ne pèse que 3 % (29,3 M€) de ce montant elle **représente néanmoins 3% de la production nationale**, ce qui est tout à fait comparable aux autres secteurs, ne serait-ce qu'au regard du nombre d'exploitations concernées.

La filière ovine en région Centre ne peut donc être marginalisée

	bovin viande	ovin viande	bovin lait	caprin lait	vol. chair	porcin
Elevages	5660	1900	1586	950	700	500
Cheptel	210 500 VA	183 000 BV	71 820	99 000 CL	850 000 m2	380 000 anx
% / national	5%	3,5%	2%	10%	4%	3%
production	220 000 anx	200 000 agx.	4 492 070 hl	401 700 hl		
% national	3,5%	3%	2%	10%	4%	2%



3. La filière ovine en région Centre (2)

80 % de la production implantée au sud de la région

Les élevages

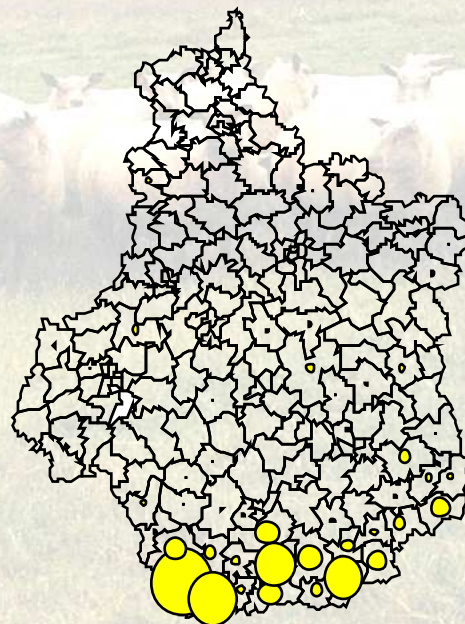
1 830 élevages

(4 % du national)

181 211 brebis PBC

(3 % du national),

répartis à 80% dans le sud de la région.



40



L'augmentation du cheptel constatée en 2005...

En 2005, l'augmentation du cheptel confirmait la tendance observée en 2004 : **le cheptel avait augmenté partout** et se concentrait. Le nombre d'élevages était en effet en diminution

Les "gros" départements ovins (18 et 36) connaissaient cependant des évolutions plus modérées :

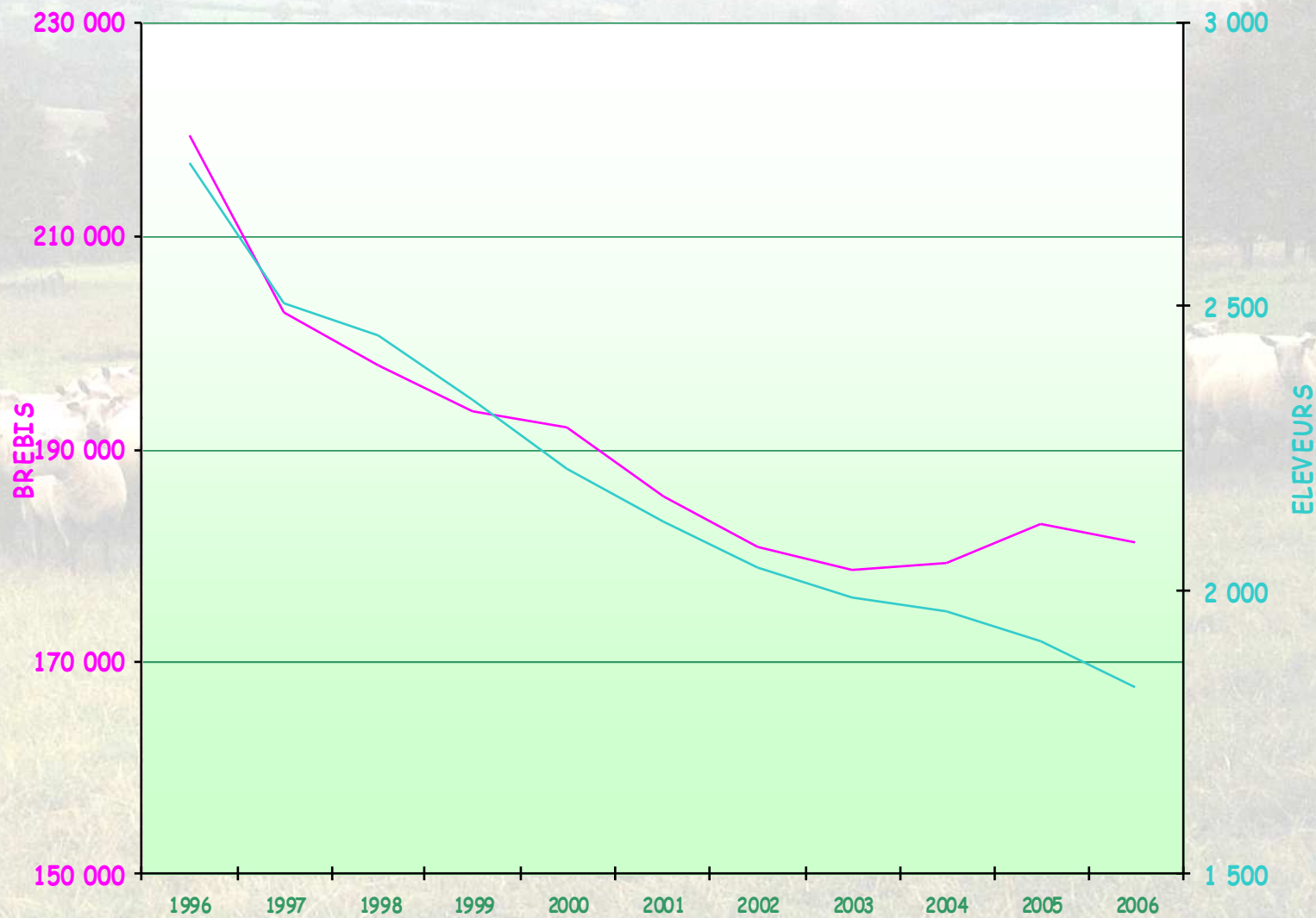
Départements	Réf. départe-mentale*	ÉLEVAGES			BREBIS		
		2004	2005	Evol	2004	2005	Evol
Cher	59 556	528	518	-1,9%	49 231	50 186	1,9%
Eure et Loir	11 341	125	122	-2,4%	8 302	8 833	6,4%
Indre	111 432	885	858	-3,1%	82 108	83 297	1,4%
Indre et Loire	22 639	189	183	-3,2%	16 820	17 405	3,5%
Loir et Cher	16 835	147	152	3,4%	11 922	12 506	4,9%
Loiret	15 228	89	84	-5,6%	10 904	11 082	1,6%
TOTAL	237 031	1 963	1 917	-2,3%	179 287	183 309	2,2%

*Source : Ministère de l'Agriculture

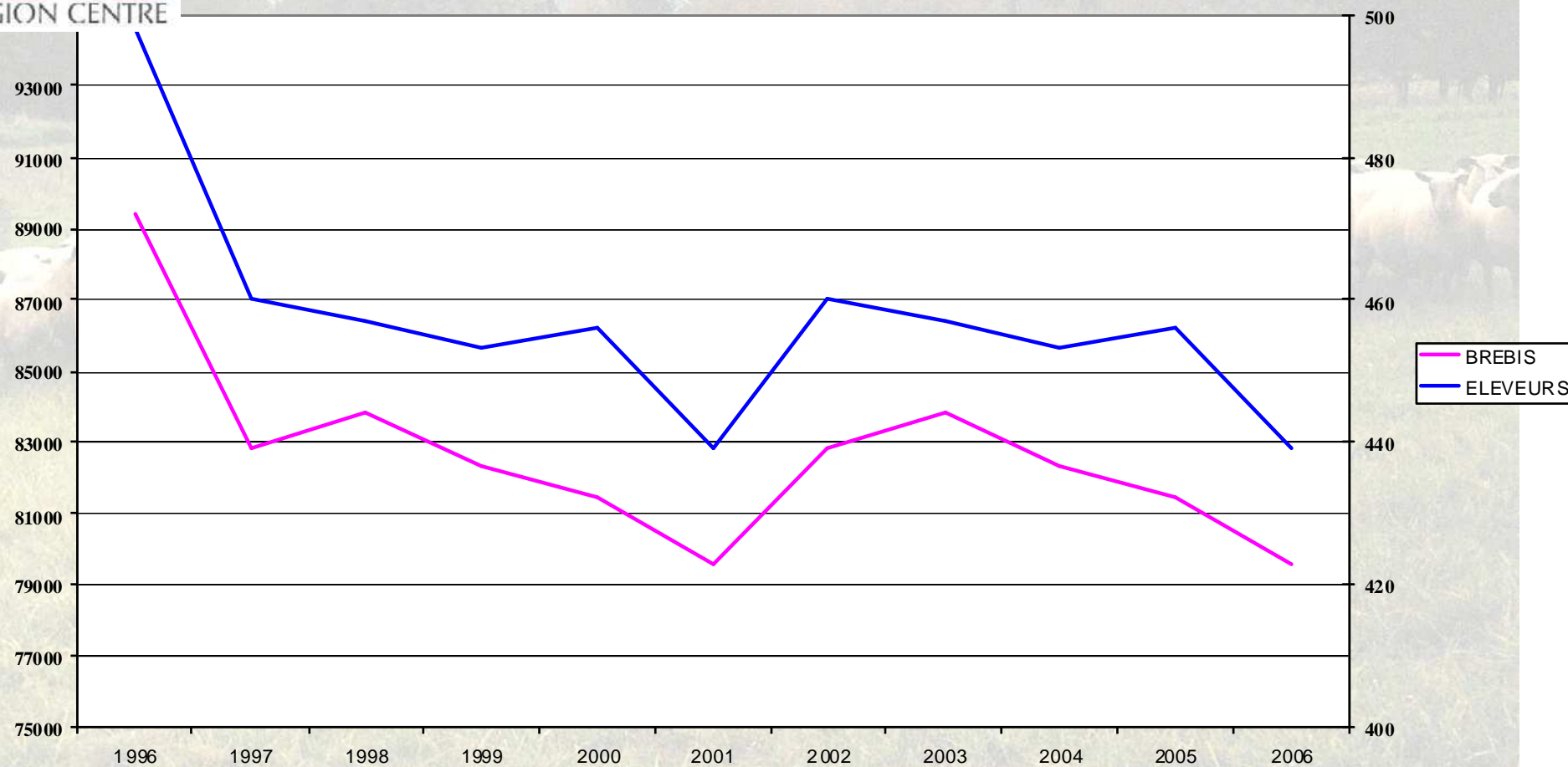
(2005 : déclarations PBC)



... marque le pas en 2006

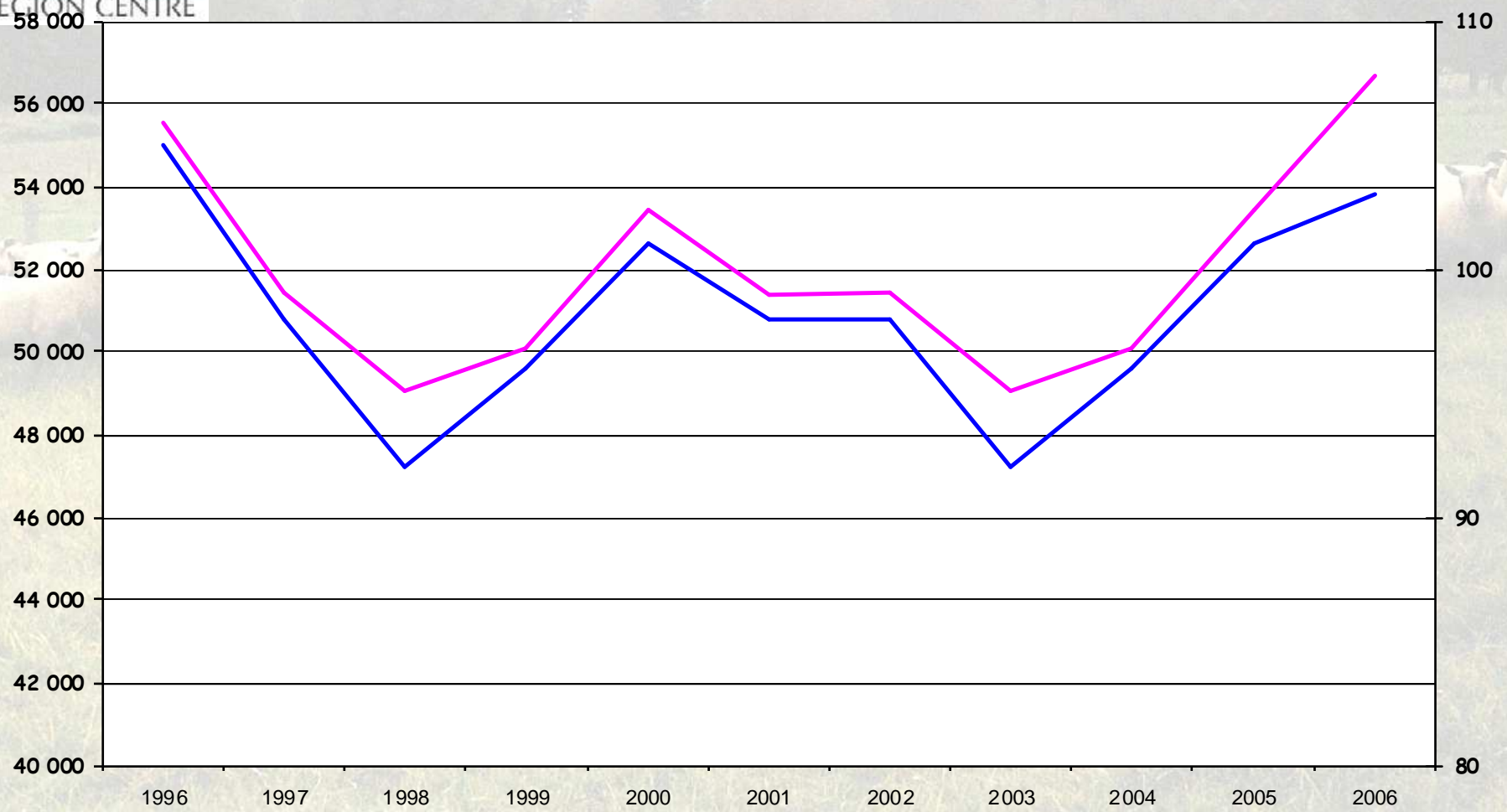


... Cheptels 100 à 150 brebis





... Cheptels de plus de 350 brebis





3. La filière ovine en région Centre (3)

Plus de brebis et moins d'élevages

La taille moyenne des élevage atteint **95 brebis**.

Elle reste cependant inférieure à la moyenne nationale de **129** brebis, mais traduit une réalité dans la mesure où l'élevage ovin est souvent complémentaire d'autres productions (bovins ou grande cultures) dans les zones dites intermédiaires.

Moins d'élevage : 46 élevages ont arrêté de produire en 2005 (- 2,3%), surtout des petits détenant moins de 50 brebis : cette catégorie représente encore plus de la moitié des élevages (53 %) et 13% du cheptel.

Plus de brebis : 4 022 brebis supplémentaires (+ 2,2%) dans les élevages dont l'effectif est supérieur à 200 brebis : à l'opposé, cette catégorie représente 13% des élevages et plus de la moitié du cheptel (54%).

DECLARATION PBC 2005

Répartition par classe de tailles de cheptels

	Elevages			Brebis		
10-50	1020	53%	53%	24640	13%	13%
51-99	356	19%	33%	24183	13%	33%
100-199	270	14%		36017	20%	
200-350	155	8%	13%	40992	22%	54%
351-500	70	4%		30062	16%	
501-750	25	1%		15267	8%	
751-1000	7	0%		6050	3%	
>1000	4	0%		5621	3%	
			5%			31%

et... **53 730** "droits PBC" qui restent
disponibles (/réf. 237 031)

Déclarations 2006/2005

1830 éleveurs (- 4,5 %) pour 181 211 brebis (-1,1 %)

La disparition des petits élevages continue : 92 élevages de moins de 100 brebis en moins représentant une perte de 3 483 brebis.

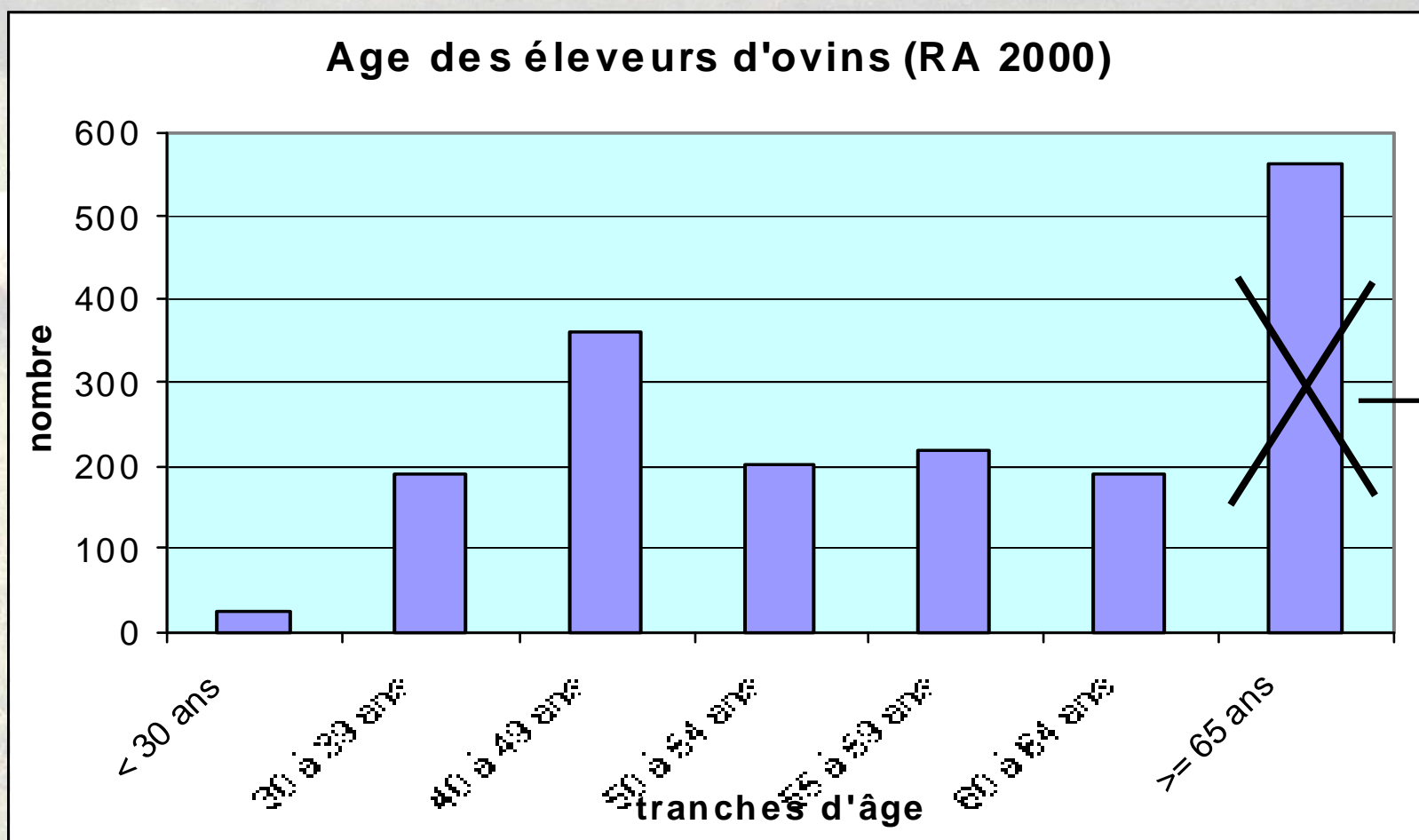
Mais 10 élevages supplémentaires de plus de 100 brebis pour une augmentation de 1862 brebis.



3. La filière ovine en région Centre (4)

Les éleveurs âgés de plus de 65 ans recensés en l'an 2000 ont cessé leur activité en 2007 mais ne sont pas remplacés dans la même proportion.

(ils représentaient 30 % des effectifs)





Age des éleveurs : quelle relève ?

La part la plus importante des éleveurs âgés a cessé l'activité, ce qui se retrouve dans la diminution du nombre d'élevages alors que le cheptel se maintient globalement. Ils étaient souvent détenteurs de petites troupes ovines, et concernaient principalement des petits élevages de moins de 50 brebis.

La production ovine, sur un marché national déficitaire et demandeur en agneaux de qualité, représente une réelle opportunité.

Ce challenge ne sera relevé que sous trois conditions :

-**La professionnalisation** (troupes plus importantes, formation, encadrement, modernisation des élevages, qualité...)

-**L'organisation et la rationalisation des coûts** dans la filière (élevages, collecte, commercialisation)

-**La communication et la sensibilisation** auprès du monde agricole, des futurs éleveurs et des prescripteurs (cf Charte ovine et ses effets depuis 2003).



3. La filière ovine en région Centre (5)

Le Centre : une région essentiellement productrice sans réels outils d'aval.

Le marché, les circuits commerciaux, les outils d'aval, tirent la production de la région Centre hors de ses "frontières", soit un **effet centrifuge** dans trois directions principales

⇒ le **Limousin**, au Sud.

⇒ la **Bourgogne**, à l'Est.

⇒ les **Pays de la Loire**, à l'Ouest.

Les principaux centres d'abattages et de transformation, ainsi que les organisations de producteurs se trouvent hors région mais souvent **en périphérie.**



3. La filière ovine en région Centre (6)

Une filière organisée autour de... 6 OP
(Organisations de Producteurs)

1 OPC qui a son siège en région (36) :

Agneau Berry Sologne (A.B.S).

4 OPC dans les régions limitrophes :

- **CIALYN** (Bourgogne),

- **CELMAR, CCBE** (Limousin),

- **TER'ELEVAGE/UNION SET** (Pays de Loire),

Et 1 OPNC :

- **OPALIM/ex ARDEO** (Limousin).

fusion en 2006



163 000 agneaux...

CIALYN

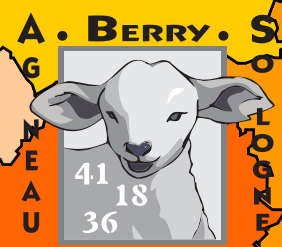
7031 PBC

5 384 agneaux dont
3 300 FQC Berger des Lys



TER' ELEVAGE

13 000 PBC
10 660 agneaux



A.B.S.

35518 PBC
28 337 agneaux dont
17 418 Baronnet, Adret, AB



CELMAR

2000 PBC
1 640 agneaux

OPALIM

25 000 PBC
20 500 agneaux



CCBE 11680 PBC
10 875 agneaux dont 10 570 Barronnet

23



3. La filière ovine en région Centre (7)

Des démarches qualité

181 211 brebis déclarée à la PBC pour une production finie estimée à 170 000 agneaux.

50% du cheptel et de la production dans le secteur organisé : 94 230 brebis pour environ 83 860 agneaux produits, dont 70 % entrent dans des démarches de qualité : CCP (Baronet, Agneau de l'Adret, FQC, Berger des Lys), Label Rouge (Agneau Maine-Touraine), et Agriculture Biologique.

D'autres démarches existent par ailleurs : CCP (Terre d'Agneau, Les éleveurs du Limousin, Agneau de nos régions, Agneau de Poitou-Charentes), Marques (Agneau de Brenne, Agneau des mille étangs...)



Les démarches qualité ...en région Centre



3. La filière ovine en région Centre (8) Marché, collecte et abattage

Les débouchés existent, mais les coûts d'acheminement sont importants ⇒ **des charges opérationnelles de plus en plus difficiles à mutualiser** pour les structures.

-les **centres d'abattage et de transformation éloignés** en dehors de la région (Bourgogne, Poitou-Charentes, Limousin),

-les lots à collecter sur des **exploitations dispersées** sur le territoire, sont de taille moyenne ou petite, d'où des frais d'allotement importants.

Ce problème est crucial, notamment sur les départements du Loir-et-Cher et de l'Eure-et-Loir... le "désert" ovine



3. La filière ovine en région Centre (9)

Les outils d'aval

Au niveau des OP commerciales, les agneaux sont collectés, allotés puis transportés, dans leur grande majorité, vers des **abattoirs hors région** :

- CIALYN à **SICAVYL** - Migennes (89),
- UNION SET à **SABIM** - Sablé sur Sarthe (72)
- ABS, CELMAR, CCBE à **SOMAFER** - Bessines (87)

Les agneaux abattus en région Centre, relèvent notamment de filières courtes. (abattoirs de Blois, Nogent le Rotrou, La Châtre...)

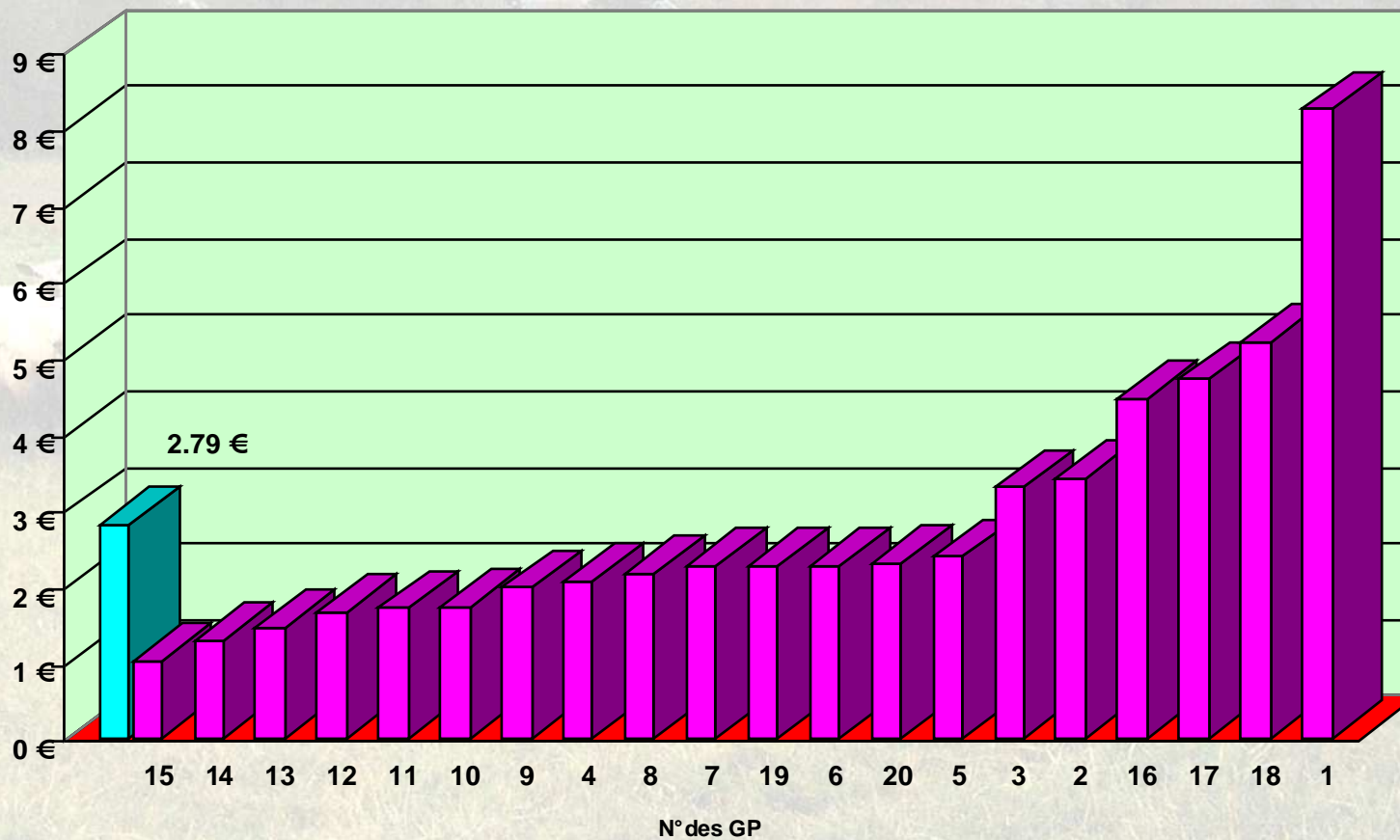
Le reste de la production (hors OP) est commercialisé par le biais des circuits traditionnels, négoce et marchés et suivent ensuite les mêmes destinations.

**Résultats de l'enquête FNCBV sur le coût
des transports dans les Groupements de
Producteurs Ovins (octobre 2004) :**

**de grandes disparités selon la zone de
collecte et la taille des OP**

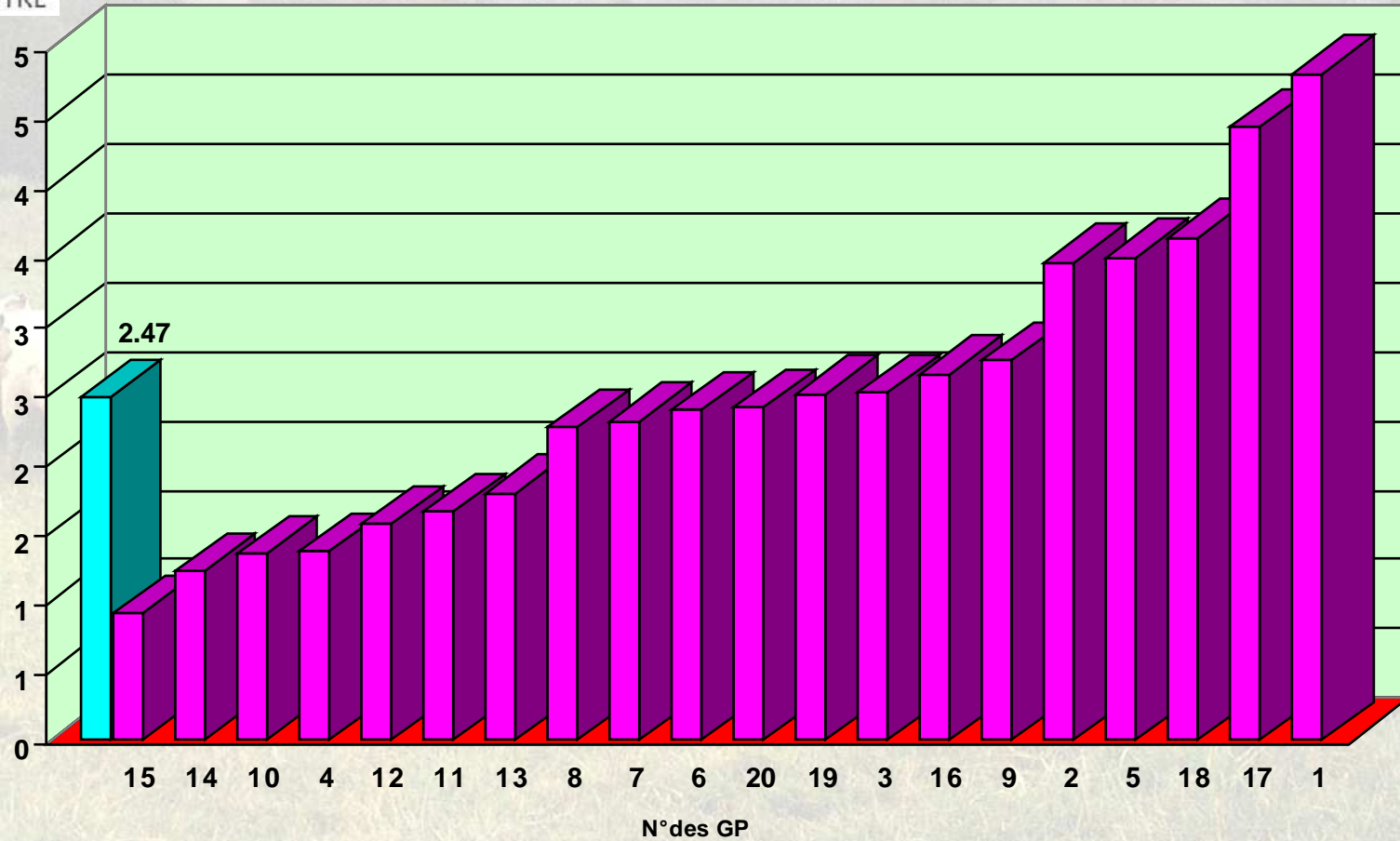
Coût de collecte
d'un ovin...

...de 1 à 5 € selon les OP



Nombre de Km par
ovin collecté...

...de 1 à 5 km selon les OP





CHAMBRE
D'AGRICULTURE
RÉGION CENTRE

Détail et disparité des coûts de collecte

	Moyenne	Minimum	Maximum
Taille des OP (en ovins commercialisés)	67 500	14 650	189 900
Nb Ovins collectés	59 447	14 650	163 400
Nb de véhicules	3.9	1	10
Capacité moyenne	155	78	550
Coût par ovin commercialisé	2.53 €	0.87 €	8.24 €
Coût par ovin collecté	2.79 €	1.01 €	8.24 €
Nb ovins transportés en propre	58 522	14 010	163 400
Km parcourus	126 272	20 000	355 882
Km par agneau	2.47	0.92	4.81
Coût du Km	1.06 €	0.60 €	1.68 €
Nb centres allotement	-	1	4+8
Capacité totale instantanée	900	180	4 500
Nb ovins allotés	41 500	0	155 000
Temps de séjour en heures	24 H	4 H	72 H
Coût allotement déclaré par agneau	0.94 €	0.11 €	3 €
Coût Gr. qualité déclaré par agneau	0.94 €	0.11 €	3.60€

3. La filière ovine en région Centre (10)

Des élevages suivis en Gestion technico-économique

- La moitié des élevages suivis fonctionnent en 2 périodes de mises-bas par an
- **1,12 agneau** produit par brebis (1,07 à 1,31) : **Une productivité faible** laissant des **marges de progrès importantes**.
- La consommation de **céréales et protéagineux** se fait majoritairement à partir des produits **récoltés sur l'exploitation**.
- Avec **95 €** par brebis (85 € -103 €), **la marge brute**, fortement dépendante de la marge sur coût alimentaire (72 à 85 €) est **en lien directe avec la productivité**

Analyse 2006 portant sur 137 exploitations et 43 423 brebis



4. Les grands Enjeux (1)

Un enjeu majeur : Maintenir et accompagner la production ovine dans ses évolutions incontournables

- dans sa **dimension économique** et sociale,
- pour son **rôle territorial** et environnemental.



4. Les grands Enjeux (2)

Plusieurs défis imminents à relever

1. **PDRN** : La fin des CTE et des CAD : avenir de la **PHAE**... du **PMBE** qui est dans l'impasse
2. **CONDITIONNALITÉ** et **PAQUET HYGIÈNE** : vers une montée en charge : 1ers contrôles « bien-être » en 2007
3. **REVENU** : gestion de la réserve des DPU, problème du ré-équilibre et compensations des **primes PAC**
4. **C.P.E.R** : baisse drastique des moyens côté Etat
5. **Identification** : mise en œuvre de l'**identification électronique**
6. **SANITAIRE** : **Tremblante**, FCO, mise en place du **Paquet Hygiène**, Equarissage



4. Les grands Enjeux (3)

Sur le plan économique :

- **Maintien et consolidation** des exploitations en place
- **Créations-installations** : reprises, augmentation de la taille des ateliers : communiquer (cf argumentaire), repérer (le potentiel)...
- **Améliorer la compétitivité**
 - **en amont** : alternative CTE, recherche, formation
 - **en élevage** :
 - . diagnostic de départ et projet
 - . appui technico-économique : objectif revenu
 - . conditions de travail : organisation et investissements
 - . Segmentation de l'offre (qualité, démarches) 35



4. Les grands Enjeux (4)

Sur le plan économique (suite):

- **Améliorer la compétitivité (suite)**

- **en aval :**

- . Réduire les coûts de collecte
- . Adapter les outils d'aval (découpe et transformation) ... aux nouveaux modes de consommation

- **Sur le plan sanitaire et génétique :**

- Lutte contre la Tremblante, la FCO...
- Traçabilité et bonnes pratiques d'hygiène
- Conditionnalité, bien être, paquet hygiène

MAINTENIR la production régionale et inciter à la consommation

Résumé des enjeux

- **Maintien, transmission, création** : maintien des exploitations existantes, reprises, installations, augmentation de troupeaux...
- **Modernisation, compétitivité** : viabilité des élevages - désaisonnement - revenu/productivité
- **Formation et appui technique**
- **Structuration collective**, rationalisation de la collecte et de l'allotement des ovins.
- **Maîtrise sanitaire et génétique**: épizooties (tremblante... FCO) Traçabilité, Conditionnalité et paquet hygiène.
- **Adaptation des produits, de la qualité, par la segmentation Bio, Label, non OGM et autres CCP**, par la présentation et la réponse aux nouveaux modes de consommation.

Résumé des thèmes et orientations pour un CAP OVIN VIANDE

- **Installation** sur la base d'une communication positive et l'attractivité du métier
- **Mutualisation des compétences** sur la formation et l'accompagnement des éleveurs
- **Compétitivité des exploitations** : conditions de travail, mécanisation, investissements, restructuration des élevages.
- **Structuration de la filière en aval** : collecte, segmentation, ancrage régional, avenir des abattoirs régionaux, liens entre partenaires éleveurs, OP, entreprises et Distribution.
- **Produits, consommation** : répondre aux nouveaux modes de consommation, améliorer la visibilité de l'agneau en rayon GMS, mettre en avant l'agneau français **produit en région**, mener des actions envers la RHD et les prescripteurs d'opinion) ainsi **qu'en boucherie et GMS régionales.**