

chiffres clés

édition

2017



inosys

OBSERVATOIRE RÉGIONAL DES SYSTÈMES D'EXPLOITATIONS

POUR L'INNOVATION DANS LES SYSTÈMES



AGRICULTURES
& TERRITOIRES
CHAMBRES D'AGRICULTURE
CENTRE-VAL DE LOIRE



Observatoire régional des **exploitations**
pour **l'innovation** dans les systèmes

Des références « systèmes » pour le **développement**,
le **conseil** et la conduite des politiques publiques



Une action des **Chambres d'agriculture** en
partenariat avec **l'Institut de l'Élevage** et les
contrôles de performance.



45 référentiels analysés
5 à 10 études thématiques/an

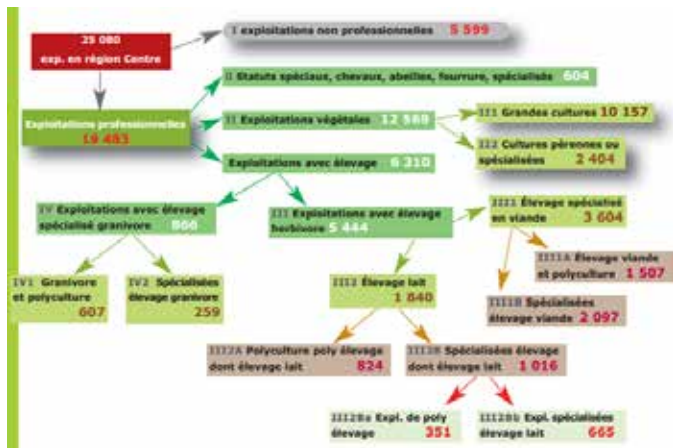
150 fermes suivies
35 conseillers impliqués

Une **typologie régionale**
des systèmes d'exploitation

CONSULTEZ LES CAS-TYPES

<http://www.centre.chambagri.fr/developpement-agricole/inosys/cas-types-inosys.html>

La typologie régionale Inosys



Réalisation de la typologie en partenariat avec le service statistiques de la DRAAF du Centre-Val de Loire.

Conseillers réalisateurs de la typologie

Emmanuelle Pautrat et Alexandre Dumontier (CRA CVL)

Philippe Colin (DRAAF-SRISE)



Une méthode d'analyse des données du recensement agricole basée sur les éléments structurant du fonctionnement des systèmes d'exploitation : potentiel de sol, irrigation, circuits de commercialisation, systèmes fourragers, par des cultures dans la sole...

Des éléments structurants de l'agriculture régionale en 2010

19 500 exploitations « professionnelles »
50% en systèmes grandes cultures spécialisés
 mais une diversité de productions internes

Toutes les orientations de productions sont représentées

5 500 exploitations d'élevages herbivores
2 400 exploitations en végétal spécialisé
 dont **1 300** en viticulture
900 exploitations en viandes blanches

GRANDES CULTURES

Données lissées sur 5 ans



**10 systèmes
d'exploitation
décrits dont 2
en agriculture
biologique**

DES CRITÈRES DE CARACTÉRISATION DES SYSTÈMES

Le potentiel de sol

La SAU et le nombre d'UTH

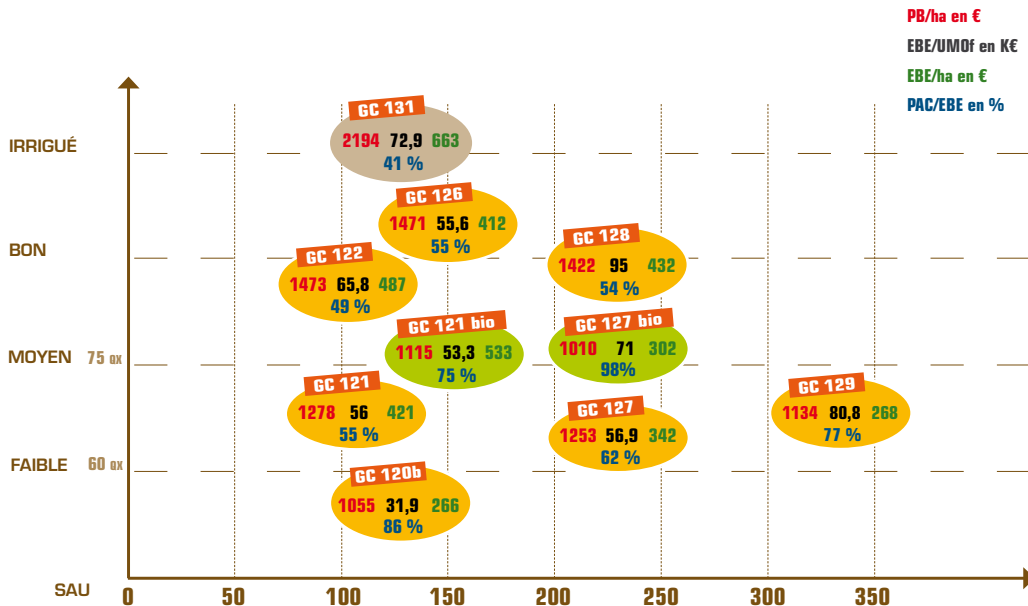
La surface irriguée

Des rotations diversifiées

CONSEILLERS RÉALISATEURS

Franck RIEUSSET (CA18) - Thomas PONSARD (CA28) - Victoria PIOLLAT (CA36)
Patrice MENETRIER (CA37) - Nelly SCHIMOWSKI (CA 41) - Aurélien BOUCHAUD (CA 45)
Jean-François MÉRÉ (CRA CVL)

Les résultats lissés 2012-2016



Une conjoncture 2016 exceptionnellement catastrophique, des résultats négatifs !

Rendements très inférieurs à la moyenne 5 ans (jusqu'à - 70% !)

Prix en baisse en dessous des prix pivots, accentués par la médiocre qualité.

EBE en perte de 65 à 85% en fonction des systèmes par rapport au lissé.

VITICULTURE

Données lissées sur 5 ans

**7 systèmes
d'exploitation
décrits** à l'échelle
du Val de Loire

(surfaces entre 15 et 25 ha)



DES CRITÈRES DE CARACTÉRISATION DES SYSTÈMES

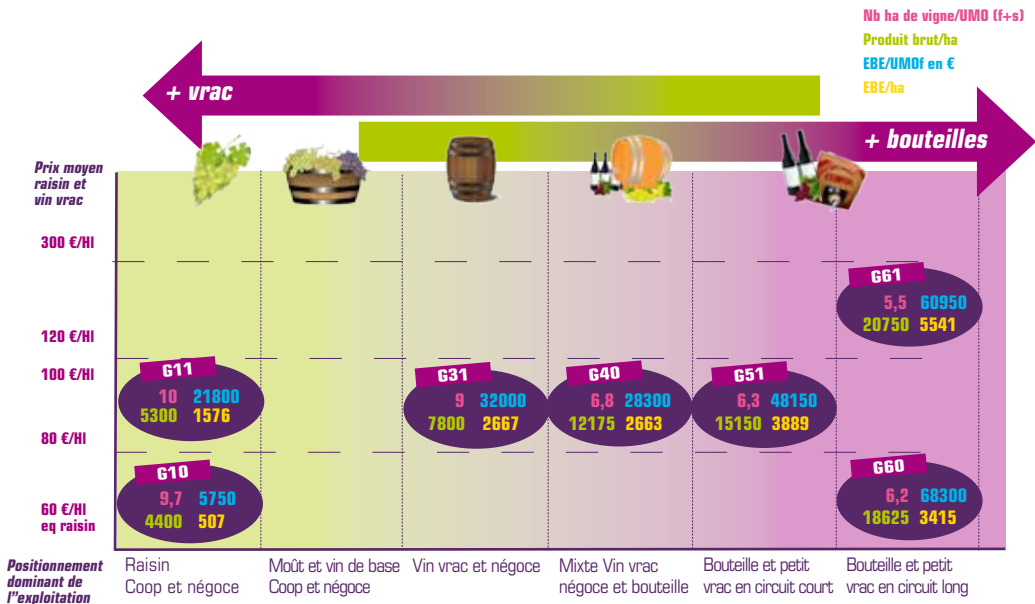
Circuits de commercialisation (coop-négoce, mixte, ventes directes) et niveaux de valorisation.



CONSEILLERS RÉALISATEURS

Laurence CAILLOL (CA 37) - Sébastien GRANDPRÉ (CA 41)
Elise KOHSER (CA 49) - Alain TRETON (CA 44) - Jean-François MÉRÉ (CRA CVL)

Les résultats lissés 2012-2016



Conjoncture 2016

Gel sévère sur l'ensemble du Val de Loire, puis conditions humides jusqu'au début de l'été favorable aux maladies : des pertes de volume de 25 à 40%.

Qualité au rendez-vous, prix en légère hausse (2 à 3%).

CAPRINS

Données économiques conjoncture 2016



7 systèmes
décrits en région
Centre-Val de Loire

DES CRITÈRES DE CARACTÉRISATION DES SYSTÈMES

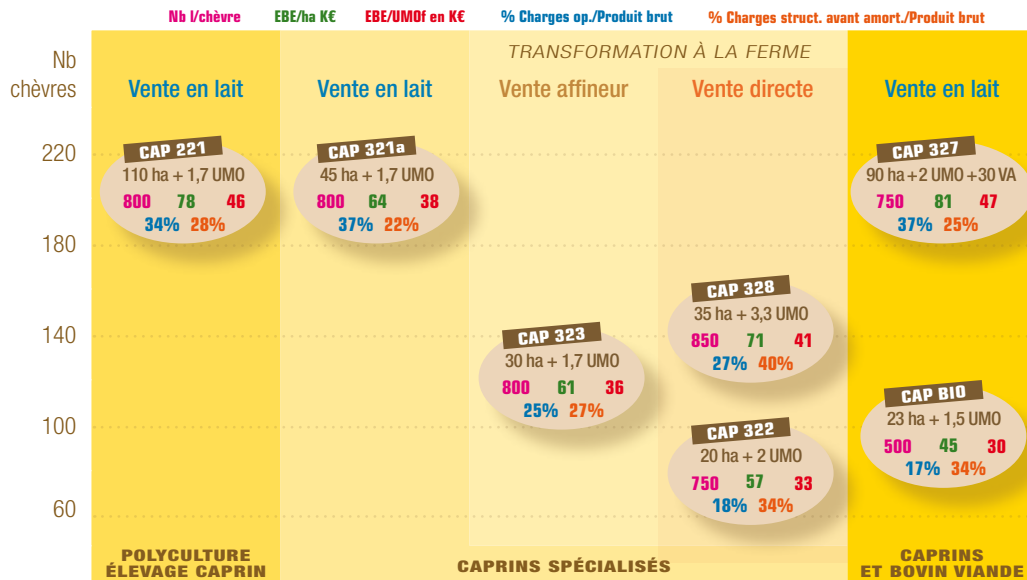
Spécialisation caprine ou polyculture élevage caprin, le mode de transformation et de commercialisation du lait, la productivité à la chèvre en lait, la taille de l'élevage.

CONSEILLERS RÉALISATEURS

Karine LAZARD (CA18) - Florence PIEDHAULT (CA36)
Vincent LICTEVOUT (Touraine Conseil Elevage) - Benoit FOISNON (CA41)
Lola JOUAN (ALYSE) - Nicole BOSSIS (Institut de l'Elevage)



Résultats conjoncture 2016



Conjoncture 2016

Progression moyenne du prix de lait de 1,8% soit 13 €/1 000 litres.

Baisse des charges (-2,2% / 2015) mais elles restent élevées (supérieures à 2010).

Faible évolution du volume de lait (1 à 2%).

Des aléas climatiques ont pénalisé la production fourragère.

Des revenus en légère progression.

BOVINS VIANDE



**7 systèmes
bovins viande
charolais décrits**

DES CRITÈRES DE CARACTÉRISATION DES SYSTÈMES

La spécialisation bovin viande et la polyculture élevage bovin viande, la finition des mâles et des femelles, le nombre de vêlages, la taille en nombre d'UGB.

CONSEILLERS RÉALISATEURS

Louis-Marie de BOURAYNE (CA18) - Claude VINCENT (CA36)
Christèle PINEAU (Institut de l'Élevage)



Résultats conjoncture 2016



Conjoncture 2016

Baisse générale des prix des broutards et des animaux finis, soit une baisse du produit de 3 à 9% en systèmes herbagers par rapport à 2015.

La légère baisse des charges et la nouvelle PAC ont limité la baisse des EBE de 0 à 5%.

Baisse plus forte en systèmes avec cultures.

BOVINS LAIT

Données économiques conjoncture 2016



**6 systèmes
d'exploitation
décrits**

DES CRITÈRES DE CARACTÉRISATION DES SYSTÈMES

Le ratio lait/cultures dans le système, le système fourrager et la part de maïs / herbe, la SAU et le volume total de litres de lait produit.

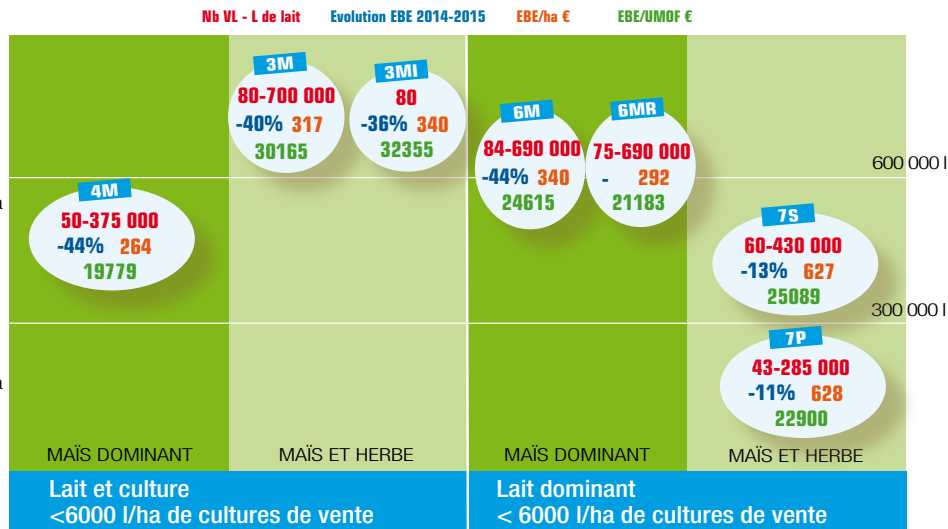
CONSEILLERS RÉALISATEURS

Jean-Philippe GARNIER (CA03) - Nathalie FERRAND (CA18) - Marthe VIVANT (CA41)
Marie SCHATZKINE (CA45) - Céline LOIZON (TCL37)
Benoît RUBIN (Institut de l'élevage)

INOSYS RÉSEAUX D'ÉLEVAGE
un dispositif national de conseil
technique et économique
pour les éleveurs
de France et d'étranger
dans le cadre de l'agriculture pour
le monde. Réseaux d'élevage
des régions d'élevage.



Résultats conjoncture 2016



Conjoncture 2016

Poursuite de la baisse des revenus disponibles en 2016 : entre - 25 % et - 130 % en exploitation lait spécialisé, soit un revenu disponible par UMO de l'ordre de -4000 à 12 000 €.

L'ICHN limite la baisse en zone défavorisée.

Effondrement des revenu des exploitations lait et cultures (entre -80 et -95 %).

Principales raisons :

- recul du prix du lait (27 € aux 1 000 l) et du prix de la viande (4%)
- mauvaise récolte de maïs ensilage et céréales.

OVINS



**3 systèmes
représentés**

Données conjoncture 2014

DES CRITÈRES DE CARACTÉRISATION DES SYSTÈMES

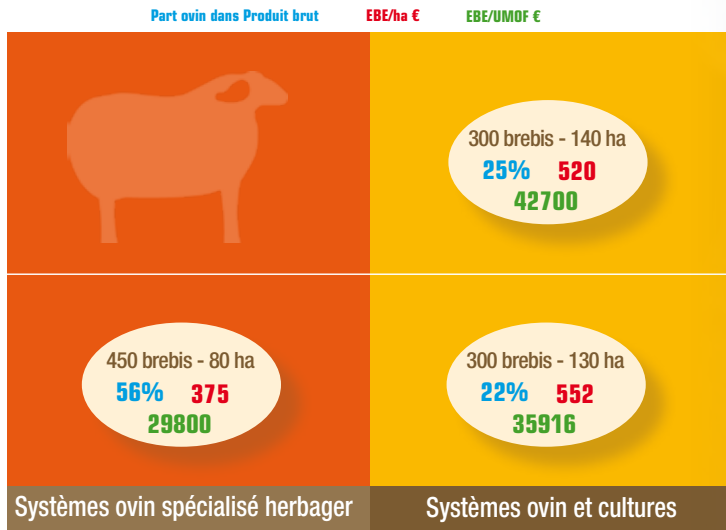
Systèmes spécialisés ou polyculture élevage, race bouchère/race prolifique.

CONSEILLERS RÉALISATEURS

Cécile BRODIN (CA18) - Rodolphe PUIG (CA28) - Jean-François RENAUD (CA36)
Sophie LAURENT (CA37) - Murielle DELAHAYE (CA45)
Gérard SERVIERE (Institut de l'élevage) - Alexandre DUMONTIER (CRA CVL)



Résultats conjoncture 2014



RACE
PROLIFIQUE

RACE
BOUCHÈRE

VOLAILLES



**Des références
ateliers zone
Ouest**

CONJONCTURE 2015

Une hausse générale des marges dans les productions de volailles de chair.

Une amélioration des performances de croissance et de l'indice de consommation dans la majorité des productions.

Une dégradation des taux de pertes.

CONSEILLERS RÉALISATEURS

Philippe DEBARRE (CA41)
Agathe KOHL (CA45)

*Synthèse des résultats d'enquêtes
du Grand Ouest, Chambre
régionale d'agriculture de Bretagne*

Données conjoncture 2015

DESCRIPTION RÉSUMÉE		NBRE DE LOTS PAR AN	INDICE DE CONSOMMATION	CHARGES VARIABLES M ² /LOT €	MARGE POUSSINS ALIMENT/M ² /LOT €	MARGE BRUTE M ² /AN EN €
Poulets standards	Production à forte densité (23 poulets / m ²) Souches à croissance rapide Absence de parcours extérieur	6,58	1,704	3,01	8,05	33,12
Dindes standards	Production à forte densité (7,81 dindes / m ²) Souches à croissance rapide Absence de parcours extérieur	2,41	2,367	7,79	21,28	32,53
Poulets certifiés	Production à densité moyenne (19,7 poulets / m ²) Souches à croissance moyenne Absence de parcours extérieur	4,39	2,169	3,53	9,54	26,35
Poulets label	Production à faible densité (11 poulets / m ²) Souches à croissance lente Parcours extérieur	3,29	2,917	3,47	13,55	33,16
Poulets bio	Production à faible densité Normes bio	3,32	3,043	4,10	15,69	38,45

ÉQUINS



**4 systèmes
de production
décrits** à l'échelle
nationale

CONJONCTURE 2015

Nouvelle progression du marché intérieur global des équins (+8% en 2015) alors que les importations ont continué à régresser (-5% en 2015).

Poursuite de la baisse du nombre de cavaliers : 673 026 licenciés en 2015 soit -2% par rapport à 2014.

Plus de difficultés pour les structures en lien avec le faible pouvoir d'achat des ménages et à l'augmentation de la TVA qui a impacté les prix à la hausse.

Résultats conjoncture 2015

DESCRIPTION RÉSUMÉE		EFFECTIF ÉQUIN (en têtes)	PART DU PRODUIT ÉQUIN DANS LE PRODUIT BRUT TOTAL EN %	PRODUIT ÉQUIN PAR TÊTE EN EUROS	EBE / UMO EXPLOITANT EN EUROS
LES CENTRES ÉQUESTRES	Centre équestres spécialisés	54	97 %	3 261	32 451
	Centre équestres diversifiés	63	65 %	2 294	37 222
LES FERMES ÉQUESTRES		38	95 %	2 552	27 679
LES ÉCURIES DE PENSION	Pension hébergement	44	82 %	2 310	26 165
	Pension travail	44	92 %	3 986	43 547
LES ÉLEVAGES DE CHEVAUX DE TRAIT		24	7 %	385	51 130

CONSEILLERS RÉALISATEURS

RÉSEAU NATIONAL ÉQUIN : Coordination nationale assurée par Sophie BOYER (Institut de l'élevage) et Roger PALAZON avec la collaboration des ingénieurs en charge du suivi des exploitations équines.

Pour la région Centre-Val de Loire : Nathalie Foisson (CA18)





Réalisé par la CRA Centre-Val de Loire
www.centre.chambagri.fr
Impression : Concordances
Crédits photos : Chambres d'agriculture
Octobre 2017

LES CORRESPONDANTS DES CHAMBRES D'AGRICULTURE

Départementaux

Sophie AUZEL
Thomas PONSARD
Claude VINCENT
Nathalie FLABEAU
Emmanuel RETIF
Aurélien BOUCHAUD

Cher
Eure-et-Loir
Indre
Indre-et-Loire
Loir-et-Cher
Loiret

Régionaux

Centre-Val de Loire
Jean-François MÉRÉ
Laurent BARADUC
(à partir du 01/09/2017)



LES CORRESPONDANTS DE L'INSTITUT DE L'ÉLEVAGE

Nicole BOSSIS
Christèle PINEAU
Benoît RUBIN
Laurent JOURNAUX

Poitiers
Clermont-Ferrand
Clermont-Ferrand
Paris

