



AGRICULTURES & TERRITOIRES

2013-2018, une mandature



CHAMBRE D'AGRICULTURE DU CHER
CHAMBRE D'AGRICULTURE D'EURE-ET-LOIR
CHAMBRE D'AGRICULTURE DE L'INDRE

CHAMBRE RÉGIONALE D'AGRICULTURE CENTRE-VAL DE LOIRE

CHAMBRE D'AGRICULTURE D'INDRE-ET-LOIRE
CHAMBRE D'AGRICULTURE DU LOIR-ET-CHER
CHAMBRE D'AGRICULTURE DU LOIRET

www.centre-valde Loire.chambres-agriculture.fr

LE RÉSEAU DES CHAMBRES D'AGRICULTURE DU CENTRE-VAL DE LOIRE

L'organisation du réseau des Chambres d'agriculture du Centre-Val de Loire pour développer les agricultures et les territoires :

PROXIMITÉ

25 000 AGRICULTEURS ET 7 TERRITOIRES

LES 6 CHAMBRES DÉPARTEMENTALES

LA CHAMBRE RÉGIONALE

L'ÉTAT, LA RÉGION, LES FILIÈRES

POLITIQUE

A l'échelon départemental

6 Chambres d'agriculture pour :

ÊTRE LA RÉFÉRENCE DU DÉVELOPPEMENT DES AGRICULTURES ET DES TERRITOIRES

- Contribuer à la triple performance économique, sociale et environnementale des exploitations
- Accompagner les démarches entrepreneuriales dans les territoires
- Porter au moyen des missions d'intérêt général ou de service public les politiques publiques relatives à l'agriculture, la forêt et la gestion des ressources

A l'échelon régional

1 Chambre d'agriculture pour :

PROMOUVOIR L'INNOVATION ÉCONOMIQUE, SOCIALE ET ENVIRONNEMENTALE

- Représenter le monde agricole au niveau régional
- Fédérer le réseau des Chambres d'agriculture de la région Centre-Val de Loire
- Participer à la réalisation des politiques publiques relatives à l'agriculture, la forêt et la gestion des ressources



Se réunir est un début, rester ensemble est un progrès, travailler ensemble est la réussite

A quoi bon prendre du temps pour construire un projet de réseau pour les sept Chambres d'agriculture du Centre-Val de Loire, fixer des objectifs, dégager des moyens financiers et des ressources humaines si, au final, un bilan n'est pas dressé ?

Pour être meilleur dans l'approche et la conduite du prochain projet de mandature, cette étape est riche d'informations. Les pages qui suivent dressent le bilan des réalisations menées par notre réseau au cours des six dernières années. Je vous laisse le découvrir. Je l'ai voulu didactique et communicant.

Mais au-delà des réalisations mises en avant dans ce bilan, je n'oublie pas que :

Si vous ne savez pas où vous souhaitez aller, les réalisations ne servent à rien.

Si vous n'avez pas la volonté d'atteindre le but fixé, les réalisations ne sont guère plus utiles.

Sous cette mandature, les sept Chambres du Centre-Val de Loire se sont réunies, malgré leurs différences sont restées ensemble, puis ont entamé le travail en commun. Le travailler ensemble ne va pas de soi. Bien souvent, les décideurs, les managers et les salariés se trouvent dans des situations inconfortables et cherchent à protéger leur « bulle d'autonomie » par des stratégies d'évitement de la coopération.

C'est bien cet écueil que nous avons su surmonter pendant cette mandature.

Alors, je ferai mienne cette citation de Henry FORD : "Se réunir est un début, rester ensemble est un progrès, travailler ensemble est la réussite."

De quoi entamer la prochaine mandature du bon pied !

Jean-Pierre LEVEILLARD

Président de la Chambre régionale d'agriculture du Centre-Val de Loire

ALLER VERS UNE
ORGANISATION PLUS
EFFICACE OÙ LES CHAMBRES
DÉPARTEMENTALES
PORTENT LES FONCTIONS
OPÉRATIONNELLES (DANS
LA LOGIQUE DE PROXIMITÉ)
ET LA CHAMBRE RÉGIONALE
LES FONCTIONS SUPPORTS
(DANS LA LOGIQUE DE LA
MUTUALISATION).

1

EFFICIENCE INTERNE

L'ORGANISATION DU RÉSEAU

7 établissements

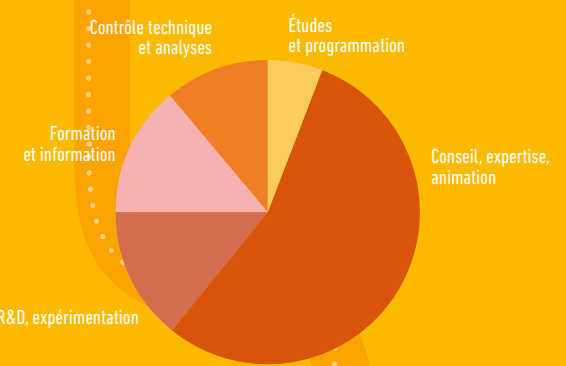
- 1 Chambre régionale d'agriculture
- 6 Chambres départementales d'agriculture
- 13 antennes
- 2 OIER Les Bordes - Alliance

OIER
Organisations d'Intégration
Économique Régionale

ETP
Équivalent Temps Plein

CA
Chambre d'Agriculture

CRA CVL
Chambre Régionale
d'Agriculture Centre-Val
de Loire



DIVERSITÉ DES MÉTIERS DES CHAMBRES D'AGRICULTURE

présence
permanente
auprès des instances
de l'Union européenne



457 ETP
(Équivalent Temps Plein)

70 ETP CA CHER	61 ETP CA INDRE -ET-LOIRE
62 ETP CA EURE -ET-LOIR	71 ETP CA LOIR-ET-CHER
63 ETP CA INDRE	73 ETP CA LOIRET
57 ETP CRA CVL	

données 2018

45 millions

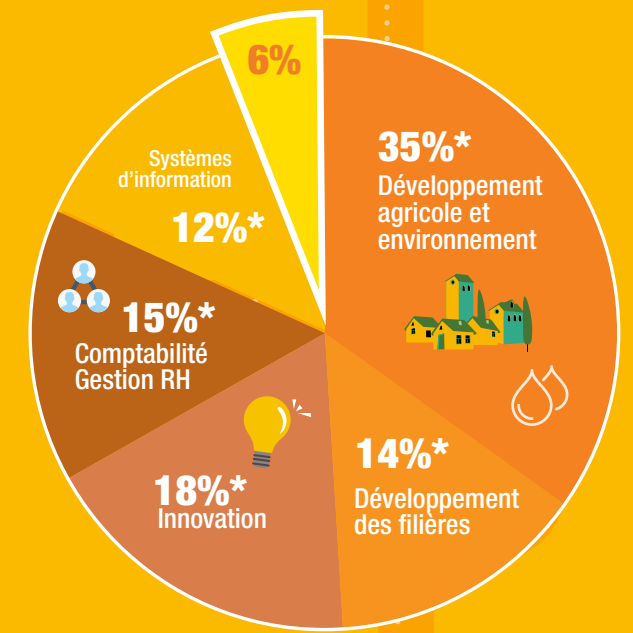
d'euros de budget total consolidé en 2018

Répartition de la ressource :

- 40% Taxe additionnelle à la taxe sur le foncier non bâti (TATFNB) appelée auprès des propriétaires
- 30% Prestations assurées auprès des agriculteurs, des entreprises agroalimentaires, des collectivités...
- 25% Contrats et conventions (État, collectivités territoriales, Union européenne...)
- 5% Autres sources

données 2018

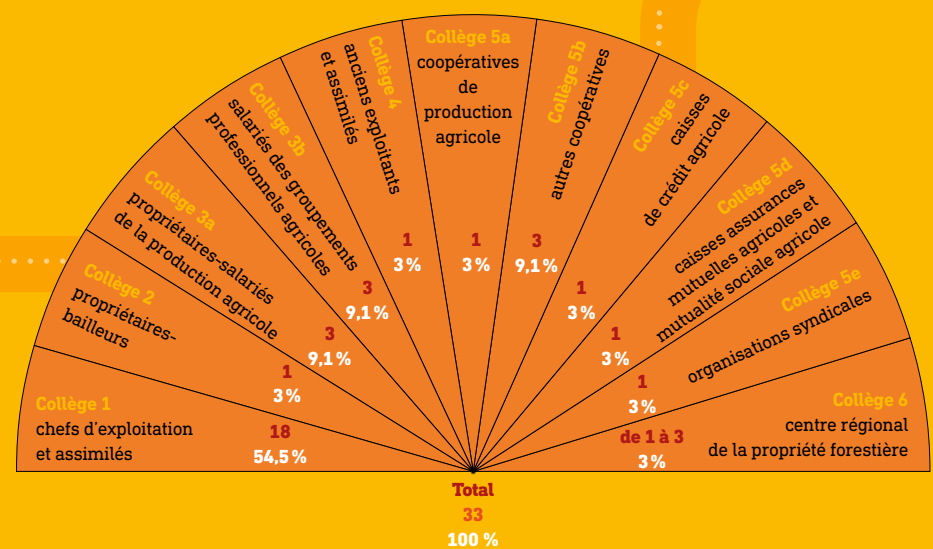
UN BUDGET CRA CVL ORIENTÉ VERS L'ACTION



6%
Mission de
représentation

94%
Mission *
d'intervention

AU SERVICE DU DÉVELOPPEMENT DES AGRICULTURES ET DES TERRITOIRES



RÉPARTITION DES DIFFÉRENTS COLLÈGES ÉLECTORAUX QUI COMPOSENT LA SESSION D'UNE CHAMBRE DÉPARTEMENTALE

Collèges électoraux
Nombre d'élus
Proportion du nombre
total d'élus

LES INDICATEURS du réseau

54% des agriculteurs de la région font appel aux Chambres d'agriculture Centre-Val de Loire

35% des agriculteurs considèrent les Chambres d'agriculture Centre-Val de Loire comme un allié pour représenter leurs intérêts

12 millions d'euros de prestations aux agriculteurs et aux territoires*

180 groupes de développement agricole \rightleftarrows **6200** agriculteurs adhérents

6 Chambres engagées en démarche qualité DQS

18 millions d'euros Taxe Additionnelle sur le Foncier Non Bâti*

342 élus
450 salariés

45 millions d'euros de budget consacré au développement des agricultures et des territoires*

*données 2018

LES RÉALISATIONS du réseau

✓ Elaboration d'un projet de réseau pour les sept Chambres d'agriculture

✓ Mutualisation des actions de formation

✓ Déploiement de la marque **TERRALTO**

✓ Déploiement de la marque **PROAGRI**

✓ Rénovation des accords sociaux

✓ Déploiement d'un outil Comptabilité/finances régionalisé

✓ Création d'un service RH/paie régionalisé

✓ Création d'un service Systèmes d'Information régionalisé

✓ Déploiement d'un site internet régionalisé

✓ Déploiement d'un outil de gestion de la relation client régionalisé

✓ Réalisation d'une enquête régionale de besoins et de satisfaction auprès de 2500 agriculteurs

✓ Création d'un service commun IRD régionalisé

✓ Organisation d'un séminaire des équipes de direction



FOCUS

En juillet 2017, les sept Chambres d'agriculture du Centre-Val de Loire ont mis en œuvre le Décret n°2016-610 du 13 mai 2016. 21 postes principalement affectés aux missions de comptabilité, de finances, de paie, de ressources humaines, d'informatique, d'économie et de prospective dans les Chambres départementales d'agriculture du Centre-Val de Loire ont été transférés à la Chambre régionale. Avec ce transfert, ce sont désormais 34 ETP qui assurent l'ensemble des fonctions supports du réseau.



Zoom sur... LES MISSIONS DE LA CRA

En 2018, la CRA a un budget de 10 M€ et compte 54 ETP. 6% des dépenses sont consacrées à la représentation. 27% des dépenses sont consacrées aux fonctions supports (SI, Comptabilité et RH) des sept Chambres d'agriculture de la région. 67% des dépenses sont consacrées au développement agricole, à l'environnement, au développement des filières et à l'innovation.

54 ETP **10 M€**



DÉVELOPPER ET PROMOUVOIR
LES APPROCHES
AGRONOMIQUES AUPRÈS
DES AGRICULTEURS ET DES
PARTENAIRES, AUSSI BIEN
DANS SES APPROCHES
TRANSVERSALES QUE DANS
LES FILIÈRES, NOTAMMENT LES
PRODUCTIONS VÉGÉTALES.

2

AGRONOMIE ET PRODUCTIONS VÉGÉTALES

L'ACTION DU RÉSEAU

+200 ESSAIS

cultures réalisés par an dont
50% d'essais combinatoires

9 plateformes d'essais
systèmes



+1500

visiteurs aux deux
Rendez-Vous
Tech&Bio

+2100

agriculteurs utilisent
Mes P@rcelles
en Centre-Val de Loire



6 PROJETS FILIÈRE



**AU SERVICE DE
L'AGRONOMIE ET
DES PRODUCTIONS
VÉGÉTALES**

10,8 millions d'euros
de soutien financier de la
Région mobilisés pour ces
6 CAP Filières sur 4 ans



1570

observations
réalisées dans le
cadre de CERE'OBS
mobilisant 6 agents
sur le territoire



600

agriculteurs
engagés dans
une démarche
de reconception
de système

92% de clients
satisfaits de nos
prestations
de conseils au
niveau national



89% des
agriculteurs
satisfaits du
conseil technico-
économique en
Centre-Val de Loire



30 000

exploitations
utilisent Mes
P@rcelles
au niveau
national



LES INDICATEURS du réseau

89% des agriculteurs de la région satisfaits du conseil technico-économique

4 CAP Filières accompagnés directement par la CRA (grandes cultures, légumes, fruits, horticulture-pépinière), et participation active à 2 autres CAP Filières (semences, viticulture)

10,8 millions d'euros de soutien financier de la Région mobilisés par ces 6 CAP Filières végétaux (pour 4 ans)

2100 abonnés Mes P@rcelles

15 Commissions régionales agronomie

70 conseillers agronomie

6 ateliers de travail/workshop pour les conseillers du réseau consacrés à l'agronomie et la triple performance (économique, sociétale et environnementale)

20 fiches conseil parues sur les pratiques innovantes

LES RÉALISATIONS du réseau

✓ Elaboration et mise en œuvre des CAP Filières végétales

✓ Évolution dans nos méthodes de conseil auprès des agriculteurs avec le PRDAR agronomie

✓ Evolution du conseil pour une meilleure performance des systèmes en AB

✓ Accompagnement des exploitants en production végétale dans la transition numérique

✓ Prise en compte de l'agro-écologie dans le conseil

✓ Organisation et réussite des deux RDV Tech&Bio filières végétales

✓ Construction avec les agriculteurs de nouveaux modèles agricoles

✓ Production de références nécessaires et utiles à l'agriculture

✓ Développement de l'outil Mes P@rcelles auprès des agriculteurs

✓ Organisation des événements annuels des conseillers agronomie des Chambres de la région

✓ Développement d'une expérimentation qui répond aux besoins des agriculteurs

✓ Appui à la structuration de filières émergentes

Focus

Le nouveau CAP Filière Grandes Cultures a été validé en mars 2017, pour 4 années. Il a davantage d'ampleur que le 1^{er} CAP Grandes Cultures, puisqu'il inclut notamment un volet betterave sucrière et un volet blé dur. Le CAP Filière mobilise 2,9 millions € de financement agricole Région, auxquels s'ajoutent notamment 1 million € pour ouvrir le fonds de garantie SIAGI aux exploitations céréalières, 502 000 € de co-financement européen (FEADER), 1,2 millions € sur Ecophyto, et 500 000 € pour permettre aux Organismes Stockeurs l'acquisition de trieurs optiques.




Zoom sur...

LA CRA & L'ACTION "AGRONOMIE/PRODUCTIONS VÉGÉTALES"

L'évolution du conseil agronomique, le développement des filières végétales, la transition numérique, la conversion à l'agriculture biologique, la production de références technico-économiques ont été au cœur de l'action de la Chambre régionale. En 2018, 3 ETP sont dédiés à l'agronomie et aux productions végétales ; l'action mobilise 1.2 M€ sur le budget de la CRA.



3 ETP **1,2 M€**



INFLUER SUR LES POLITIQUES
ENVIRONNEMENTALES ET
PERMETTRE À L'AGRICULTURE
D'INTÉGRER LES ENJEUX
ENVIRONNEMENTAUX DE
MANIÈRE COHÉRENTE AVEC
LES ENJEUX AGRONOMIQUES
ET ÉCONOMIQUES DES
EXPLOITATIONS.

3

ENVIRONNEMENT ET BIODIVERSITÉ

L'ACTION DU RÉSEAU



DEPHY ÉCOPHYTO

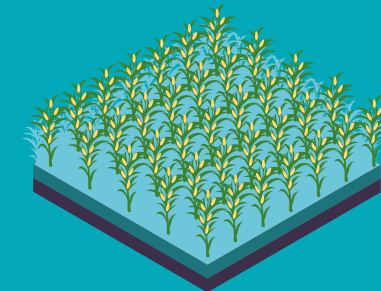
3 060 fermes pilotes au niveau national
2 500 agriculteurs accompagnés dans l'action 30 000 au niveau national

106 fermes pilotes en région
17 projets dans l'action 30 000 dont 14 portés par les Chambres de la région



ÉPIDÉMIO SURVEILLANCE

16 000 parcelles observées par 1 500 conseillers au niveau national

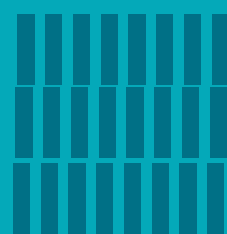


3 000 BSV (bulletins de santé du végétal) publiés au niveau national

70 parcelles suivies en biodiversité

18 projets agro-environnementaux accompagnés (PAEC)

9 programmes Natura 2000 accompagnés



20 Commissions Agricoles Loire-Bretagne



AU SERVICE DE L'ENVIRONNEMENT ET DE LA BIODIVERSITÉ



280 BSV publiés en région



1 200 parcelles fixes d'observations en région



13 sites prélevés dans le cadre du Réseau de Mesure de Qualité des Sols (RMQS)

LES INDICATEURS du réseau

82% des agriculteurs de la région satisfaits du conseil environnemental

+15 000 formations au Certiphyto délivrées par les Chambres d'agriculture du Centre-Val de Loire

550 dossiers d'investissement ECOPHYTO financés

25% des Aires d'Alimentation de Captage en région animées par les Chambres d'agriculture en Centre-Val de Loire

1 observatoire régional sur le changement climatique

19 réunions sur la sensibilisation au changement climatique

6 missions d'Organismes Uniques de Gestion Collective gérées par les Chambres du réseau

14 Commissions régionales environnement

LES RÉALISATIONS du réseau

✓ Communication sur la directive nitrates

✓ Analyse de la portée des SAGE sur l'activité agricole et construction d'un positionnement professionnel

✓ Production de références techniques sur la biodiversité et implication dans des projets d'envergure sur la régulation naturelle

✓ Initiation d'un projet régional pour l'adaptation des exploitations au changement climatique

✓ Proposition aux agriculteurs de systèmes de production pour une protection optimale et durable des cultures

✓ Animation de la Commission Agricole Loire Bretagne

✓ Animation du plan Ecophyto et valorisation des résultats des fermes DEPHY

✓ Développement d'une collecte de déchets agricoles

✓ Accompagnement des projets de stockage d'eau

✓ Structuration des Organismes Uniques de Gestion Collective

Focus

La stratégie des Chambres d'agriculture vis-à-vis du changement climatique repose sur 3 piliers : l'observation, l'atténuation et l'adaptation. Un observatoire régional de l'agriculture et du changement climatique est en construction afin d'objectiver les effets du changement et les adaptations mises en œuvre dans les exploitations. En parallèle, un outil de prospective, CLIMA XXI, est déployé pour sensibiliser les agriculteurs aux changements à venir sur leurs territoires. Les conseillers des Chambres d'agriculture travaillent à proposer des pistes d'adaptation personnalisées à chaque filière.




Zoom sur...

LA CRA & L'ACTION "ENVIRONNEMENT ET BIODIVERSITÉ"

Préservation de la ressource en eau, réduction de l'utilisation des produits phytosanitaires, valorisation de la biodiversité, surveillance biologique du territoire, lutte et adaptation au changement climatique ont été au cœur de l'action de la Chambre régionale d'agriculture. En 2018, 4 ETP sont dédiés à l'environnement et la biodiversité ; l'action mobilise 1,4 M€ sur le budget de la CRA.

 4 ETP  1,4 M€



A photograph of two cows in a grassy field during sunset. The sky is a mix of orange, yellow, and blue. The cows are in the foreground, with one slightly behind the other. They have yellow ear tags. A semi-transparent red box is overlaid on the left side of the image, containing white text.

CONTRIBUER AU
DÉVELOPPEMENT DES
FILIÈRES D'ÉLEVAGE, SUIVRE
ET FACILITER LES APPROCHES
TRANSVERSALES SUR LES
COMPOSANTES DE CES FILIÈRES
(GESTION DU TRAVAIL, DE
L'ALIMENTATION, DE LA SANTÉ
ANIMALE, DE LA GÉNÉTIQUE, DE
L'IDENTIFICATION ...).

4

ÉLEVAGE

ET FILIÈRES ANIMALES

L'ACTION DU RÉSEAU

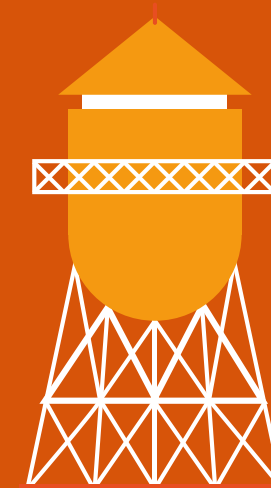
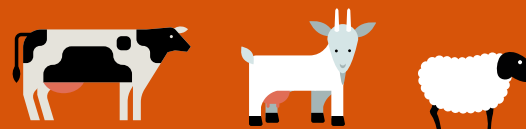
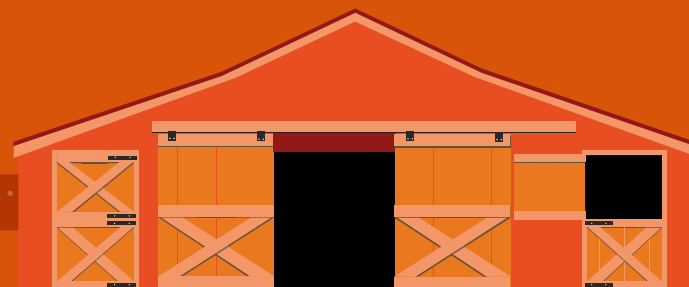
500 850 €

de financement dans le 2^{ème} programme Herbe et Fourrages (2017-2018)



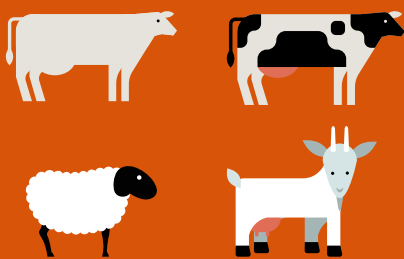
+800

visiteurs au Rendez-Vous élevages ruminants



4 PROJETS FILIÈRE

accompagnés directement par la Chambre régionale d'agriculture Centre-Val de Loire



3 ENQUÊTES

territoriales des exploitations



AU SERVICE DE L'ÉLEVAGE ET DES FILIÈRES ANIMALES



1513 élevages adhérents à la certification de parenté en région

619 élevages suivis en contrôle de performance par les Chambres d'agriculture du Centre-Val de Loire

358 contrôles de machines à traire en région

5159 élevages bovins identifiés en région



65 000 élevages adhérents à la certification de parenté au niveau national

9 000 élevages suivis en contrôle de performance au niveau national

5 600 contrôles de machines à traire au niveau national

19 millions de bovins identifiés au niveau national

LES INDICATEURS du réseau

89% d'agriculteurs satisfaits du conseil technico-économique

4 CAP Filières accompagnés directement par la CRA (bovins viande, bovins lait, ovins, caprins), avec implication forte des Chambres départementales d'agriculture de la région

7,5 millions d'euros de soutien financier de la Région mobilisés par ces 4 CAP Filières élevage (pour 4 ans)

1220 projets d'investissement d'éleveurs soutenus dans ces 4 CAP Filières accompagnés par la CRA

13 Commissions régionales Élevage

7 COREL (Comité d'Orientation Régional de l'Élevage)

3 enquêtes territoriales des exploitations (bovins lait en 2014, bovins viande en 2015, caprins en 2016)

500 850 euros de financement Région et FEADER dans le 2^{ème} programme Herbe et Fourrages (2017-2018)

LES RÉALISATIONS du réseau

✓ Des réflexions communes entre les 7 Chambres sur la mise en place du RZE (nouveau règlement zootechnique européen)

✓ Développement du calcul des coûts de production en bovins lait

✓ Formation des conseillers au diagnostic environnemental CAP'2ER

✓ Mise en place d'une commission régionale machine à traire

✓ Suivi de la redéfinition des ZDS (Zones Défavorisées Simples), enjeu capital pour les exploitations d'élevage

✓ Création d'outils d'aides au développement de partenariats éleveurs/céréaliers dans le cadre du projet CEREL

Focus

3 programmes « Herbe et Fourrages » ont été élaborés et conduits par les Chambres d'agriculture du Centre-Val de Loire de 2013 à 2018, avec le soutien de la Région et du FEADER. Ils ont permis de mobiliser 1,5 millions € de financement public, à travers le suivi de ferme-pilotes, la production d'outils (herbomètres) et d'analyses (de fourrages), l'édition de supports de communication (flashes, plaquettes, guides, vidéos...). Les conseils diffusés par ces programmes ont été très utiles aux éleveurs, particulièrement lors des aléas climatiques (sécheresse, excès de pluies...).




Zoom sur...

LA CRA & L'ACTION "ÉLEVAGE ET FILIÈRES ANIMALES"

Développement des filières animales, accroissement de l'autonomie fourragère, production de références technico-économiques, amélioration des conditions de travail ont été au cœur de l'action de la CRA. En 2018, 2 ETP sont dédiés à l'élevage et aux filières animales ; l'action mobilise 0.8M€ sur le budget de la CRA.

2 ETP **0,8 M€**



A photograph of two men in a field of sunflowers. One man, wearing a yellow jacket, is holding a tablet and looking at it. The other man, wearing a green jacket, is looking at the tablet from behind him. The background is a field of sunflowers under a warm, golden light.

CONTRIBUER À INSTALLER
DES CHEFS D'EXPLOITATION,
À CRÉER DE LA VALEUR
AJOUTÉE DANS LES FILIÈRES, À
CONSOLIDER LA PERFORMANCE
DES ENTREPRISES AGRICOLES
AINSI QUE LE REVENU
DES AGRICULTEURS, ET À
CONQUÉRIR DE NOUVEAUX
DÉBOUCHÉS.

5

ÉCONOMIE ET ENTREPRISES

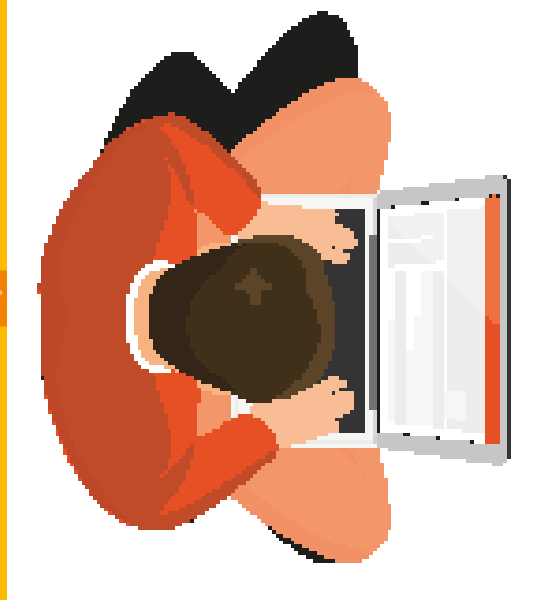
L'ACTION DU RÉSEAU

1130 installations aidées en Centre-Val de Loire

+800 prestations d'accompagnement réalisées



5552 porteurs de projets d'installation



68 800 déclarations PAC accompagnées au niveau national



1 619 déclarations PAC accompagnées par les Chambres d'agriculture du Centre-Val de Loire

RENOUVELLEMENT

1 572 contacts "cédants" dans le cadre du Point Accueil Transmission (PAT) en Centre-Val de Loire

3816 candidats inscrits au RDI (Répertoire Départ Installation)



60



publications de l'équipe régionale économie de la CRA CVL dont 20 traitant de la PAC

AU SERVICE DE L'ÉCONOMIE ET DES ENTREPRISES AGRICOLES



2 200 conversions en agriculture biologique accompagnées sur le plan national



97 conversions en AB accompagnées par les Chambres d'agriculture de la région

4 527 formalités traitées dans le cadre des CFE (Centres de Formalités des Entreprises)

987 contrats d'apprentissage guidés par les Chambres d'agriculture du Centre-Val de Loire



41 systèmes d'exploitations actuellement suivis dans le cadre d'INOSYS

844 médailles obtenues au CGA Vins



188 médailles obtenues au CGA Produits

3749 échantillons de vins*



745 échantillons de produits*

*prélevés lors des 6 éditions du CGA (Concours Général Agricole)

LES INDICATEURS du réseau

84% des agriculteurs satisfaits du conseil installation-transmission apporté par les Chambres du Centre-Val de Loire

1 130 demandes d'aides d'agriculteurs étudiées dans le cadre du PCAE (Plan de Compétitivité et d'Adaptation des Exploitations agricoles)

1032 médailles obtenues en vins et en produits, lors des 6 éditions du CGA (Concours Général Agricole)

23 millions d'euros d'aides à l'installation (Dotation Jeunes Agriculteurs)

240 fiches cas-types INOSYS publiées par les Chambres du Centre-Val de Loire durant le mandat 2013-2018

39 sujets d'étude traités par l'équipe économie régionale CRA CVL dont 14 sujets d'étude sur la PAC

12 Commissions régionales Économie

70 conseillers installation transmission

LES RÉALISATIONS du réseau

✓ Co-construction des CAP Filières pour les 10 filières dans lesquelles la Chambre régionale d'agriculture est tout particulièrement impliquée

✓ Pilotage action « leviers de compétitivité des exploitations COP » du CAP Filière Grandes Cultures

✓ Développement de l'offre de service d'accompagnement de la transmission

✓ Renouvellement de toutes les labellisations PAI et CEPP, et habilitation des stages 21 h

✓ Renforcement de l'attractivité de l'installation aidée

✓ Participation à la construction du programme régional FEADER 2014-2020, et à sa révision à mi-parcours

✓ Contribution à la construction et la mise en œuvre du PCAE

✓ Contribution au débat sur la PAC post 2020

✓ Mise en place d'audits stratégiques effectués par les Chambres, et financés par la Région

✓ Développement des nouveaux outils de financement des exploitations (séminaire du 8 décembre 2016)

✓ Participation à la cellule régionale agricole mise en place depuis la crise de 2016

Focus

La CRA met en valeur la région et ses produits à travers 2 grands évènements annuels. Au **Concours Général Agricole des vins et produits**, la Chambre d'agriculture s'occupe de la phase amont du concours (gestion des inscriptions, prélèvement des échantillons, pré-sélections et analyses des vins...). La CRA a réalisé 6 éditions du CGA durant le mandat 2013-2019. Elle organise également chaque année l'espace régional au Salon International de l'Agriculture dans le bâtiment Régions de France, en liaison avec le Conseil régional qui le co-finance, les exposants qui lui donnent vie, et les Chambres d'agriculture départementales qui animent certaines journées. Les visiteurs peuvent y découvrir la richesse de nos produits, nos artisans et entreprises.




Zoom sur...

LA CRA & L'ACTION "ÉCONOMIE ET ENTREPRISES"

Installation et transmission d'entreprises agricoles, audits stratégiques, études économiques, plan de compétitivité et d'adaptation des exploitations agricoles, Concours Général Agricole ont été au cœur de l'action de la CRA. En 2018, 3 ETP sont dédiés à l'économie et aux entreprises ; l'action mobilise 1 M€ sur le budget de la CRA.

3 ETP 1 M€





DÉVELOPPER ET FAIRE
CONNAÎTRE LES VALEURS
AJOUTÉES DE L'AGRICULTURE
ET LE RÔLE DES AGRICULTEURS
DANS LES TERRITOIRES,
EN PRENANT EN COMPTE
LES ZONES À ENJEU
SPÉCIFIQUE. PARTICIPER À LA
CONSTRUCTION DE TERRITOIRES
PROPICES À L'ACTIVITÉ
AGRICOLE.

6

TERRITOIRES ET DÉVELOPPEMENT

L'ACTION DU RÉSEAU



350 exploitations adhérentes au réseau Bienvenue à la Ferme en Centre-Val de Loire

120 000 guides Bienvenue à la Ferme édités en région



8 000 agriculteurs adhérents Bienvenue à la Ferme au niveau national



33 EPCI ayant eu une relation contractuelle avec une Chambre d'agriculture durant le mandat



800 diagnostics agricoles réalisés pour les plans d'occupation des sols sur le plan national



30 diagnostics agricoles pour des documents d'urbanisme en Centre-Val de Loire



6 Projets Alimentaires Territoriaux (PAT) en Centre-Val de Loire



2 289 dates de Marchés de Producteurs au niveau national



100 Marchés de Producteurs en Centre-Val de Loire

AU SERVICE DES TERRITOIRES ET DU DÉVELOPPEMENT



4 000 avis rendus sur des documents d'urbanisme en France



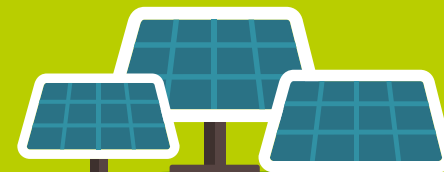
344 avis rendus sur des documents d'urbanisme en région



250 m² de surface de stand régional au Salon International de l'Agriculture (SIA)

20 exposants en moyenne par an sur le stand Centre-Val de Loire au SIA

+30 gammes de produits exposées sur le stand régional au SIA



750

participants aux 3 journées régionales "photovoltaïque"

22 unités de méthanisation en fonctionnement

+80 projets de méthanisation accompagnés par les Chambres d'agriculture du Centre-Val de Loire à l'étude



LES INDICATEURS

du réseau

84% des communes anciennement « Zones Défavorisées Simples » intégrées au nouveau zonage

160 000 visiteurs pour les journées Portes Ouvertes Bienvenue à la Ferme en 6 ans

3156 éleveurs ayant bénéficié de l'aide conjoncturelle Région fin 2015

97 conversions à l'agriculture biologique accompagnées par les Chambres d'agriculture

1 barème régional « Compensation collective » (ERC) élaboré

3 journées régionales "photovoltaïque" organisées par les Chambres d'agriculture

1 contribution écrite de la Chambre régionale d'agriculture relative à la nouvelle politique « alimentation » de la Région

300 000 supports de communication Bienvenue à la Ferme

LES RÉALISATIONS

du réseau

✓ Mise en œuvre d'un plan d'urgence face à la crise de 2016

✓ Contribution à l'élaboration du schéma régional d'aménagement, de développement durable et d'égalité des territoires

✓ Déploiement de l'offre d'accompagnement « conversion bio »

✓ Développement des projets agro-matériaux, et de la valorisation des bioénergies

✓ Participation à la redéfinition du nouveau zonage défavorisé

✓ Elaboration du schéma régional des carrières

✓ Promotion de la signature © du Centre

✓ Accompagnement de la démarche Région « approvisionnement restauration collective »

✓ Mise en place d'un programme régional « alimentation » conventionné avec la Région

✓ Animation du réseau régional « Bienvenue à la Ferme »

✓ Organisation du stand régional au SIA

Focus

Les Chambres d'agriculture du Centre-Val de Loire et la Région ont signé pour la première fois en 2018 une convention, pour les actions que les Chambres mènent dans le domaine de l'alimentation : accompagnement des circuits de proximité, accompagnement de l'approvisionnement de la restauration collective (établissements scolaires), actions liées à la marque « Bienvenue à la Ferme », actions de développement des marchés de producteurs, et actions relatives à la qualité et à la signature © du Centre. Cette convention mobilise 157 000 € de financement Région.



Zoom sur...

LA CRA & L'ACTION "TERRITOIRES ET DÉVELOPPEMENT"

Développement des circuits de proximité, des filières locales, du réseau Bienvenue à la Ferme, promotion des productions agricoles, valorisation de la bioénergie, implication dans les politiques de territoires ont été au cœur de l'action de la CRA. En 2018, 2 ETP sont dédiés aux territoires et à leur développement; l'action mobilise 0,8 M€ sur le budget de la CRA.

2 ETP 0,8 M€





ELABORER, AVEC L'ASSISTANCE DU
COMITÉ D'ORIENTATION RECHERCHE
DÉVELOPPEMENT FORMATION (COREDEF),
LE PROGRAMME PLURIANNUEL RÉGIONAL
DE DÉVELOPPEMENT AGRICOLE ET RURAL
(PRDAR).

COORDONNER, SUIVRE ET ÉVALUER CE
PROGRAMME ET LA GESTION DES CRÉDITS
CORRESPONDANTS.

VEILLER À LA COHÉRENCE DES ACTIONS
CONDUITES EN MATIÈRE DE RECHERCHE,
DE DÉVELOPPEMENT ET DE FORMATION.

7

RECHERCHE DÉVELOPPEMENT ET FORMATION

L'ACTION DU RÉSEAU

près de
60 000
agriculteurs formés
sur le plan national

3504
agriculteurs formés
en Centre-Val de Loire

1374
journées stagiaires
en Centre-Val de Loire

200 Groupements
d'Intérêt Économique
et Environnemental
(GIEE) sur le plan
national

13 GIEE
en Centre-Val de Loire

4 projets PEI
(Partenariat Européen
pour l'Innovation)
portés par
les Chambres
d'agriculture du
Centre-Val de Loire

12 Comités d'Orientation
Recherche
Développement
Formation

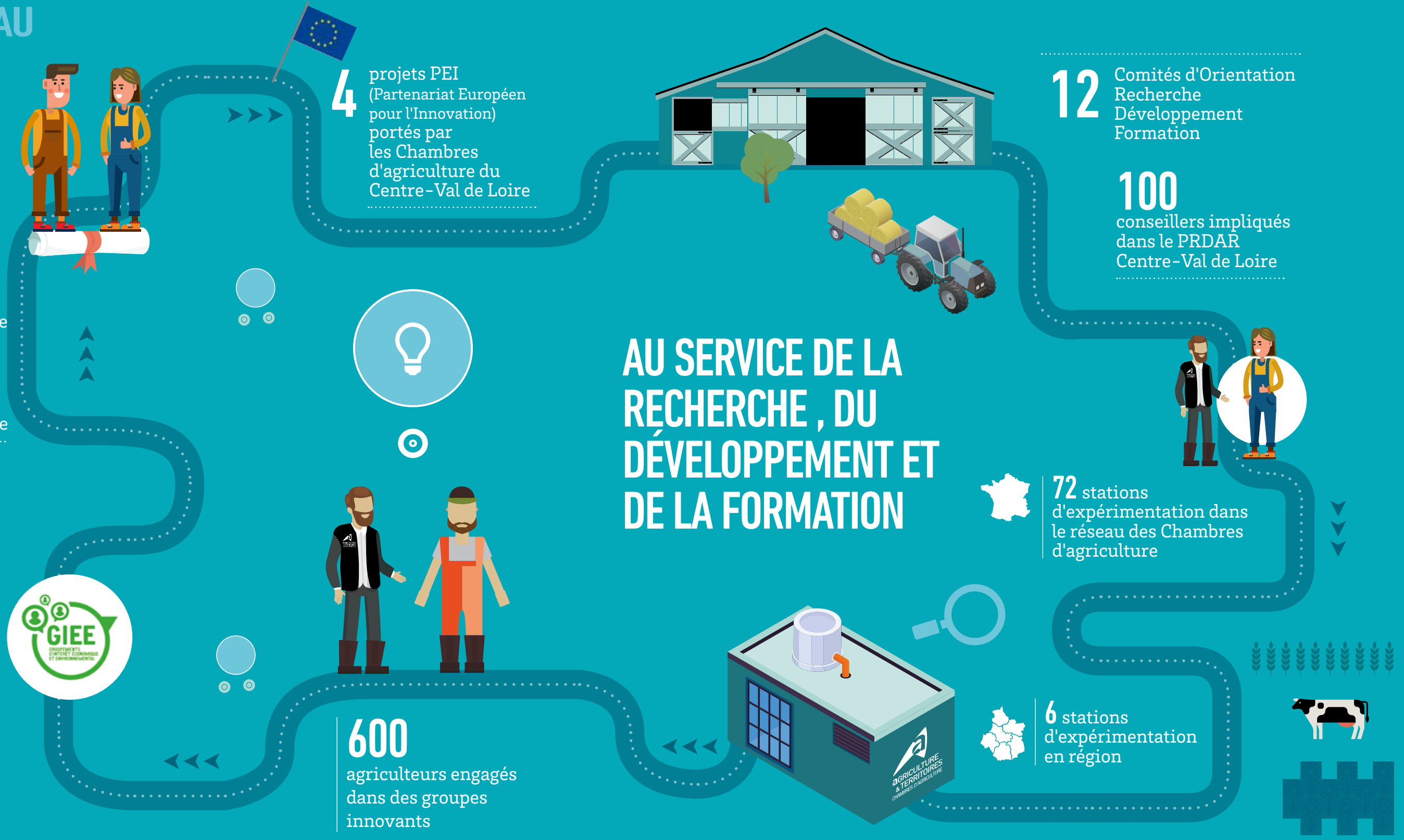
100
conseillers impliqués
dans le PRDAR
Centre-Val de Loire

72 stations
d'expérimentation dans
le réseau des Chambres
d'agriculture

6 stations
d'expérimentation
en région

600
agriculteurs engagés
dans des groupes
innovants

AU SERVICE DE LA RECHERCHE, DU DÉVELOPPEMENT ET DE LA FORMATION



LES INDICATEURS du réseau

86% des agriculteurs satisfaits par la formation des Chambres d'agriculture du Centre-Val de Loire

1,5 millions d'euros obtenus par la Chambre régionale en réponse aux Appels à projet R&D pour les Chambres d'agriculture et leurs partenaires

8 supports de vulgarisation sur les aides à l'innovation

3 projets Horizon 2020 initiés en Centre-Val de Loire

1,9 millions d'euros de fonds CASDAR alloués chaque année au Programme Régional de Développement Agricole et Rural du Centre-Val de Loire (PRDAR)

100 conseillers impliqués dans le PRDAR Centre-Val de Loire

1 journée régionale des groupes innovants en Centre-Val de Loire

1 feuille de route régionale Innovation Recherche Développement

LES RÉALISATIONS du réseau

✓ Communication sur l'innovation en agriculture

✓ Proposition d'orientations stratégiques en matière de formation des agriculteurs

✓ Capitalisation des expériences des GIEE

✓ Mise en œuvre du PRDAR 2014-2020

✓ Mise en œuvre du PEI et du FEADER

✓ Partage en région des priorités d'innovation en agriculture

✓ Mobilisation des dispositifs du FEADER en Centre-Val de Loire

✓ Transfert aux agriculteurs des résultats de l'innovation en région

✓ Accompagnement de la construction, du dépôt et du suivi de nouveaux projets

✓ Création d'un service commun Innovation Recherche Développement à la Chambre régionale

✓ Animation de l'IRD agricole régionale autour d'axes communs et renfort des partenariats

Focus

Le projet Solinazo est le premier Partenariat Européen pour l'Innovation piloté par la Chambre régionale d'agriculture. Financé par le conseil régional et le FEADER, il associe les Chambres départementales, la FDGEDA du Cher, 2 coopératives, l'INRA et les Instituts techniques pour expérimenter, valider et transférer aux agriculteurs de la région Centre-Val de Loire une nouvelle méthode de pilotage de la fertilisation azotée du blé mise au point par l'INRA.



Zoom sur...

LA CRA & L'ACTION "RECHERCHE, DÉVELOPPEMENT ET FORMATION"

Elaboration du Programme Régional de Développement Agricole et Rural, engagement dans des projets partenariaux sur l'innovation, promotion l'approche système dans la conduite des exploitations agricoles, diffusion des nouvelles méthodes de conseils et création d'un service Innovation-Recherche-Développement ont été au cœur de l'action de la CRA. En 2018, 1 ETP est dédié à l'Innovation Recherche Développement ; l'action mobilise 1,8 M€ sur le budget de la CRA.

 **1 ETP**  **1,8 M€**

GLOSSAIRE

AAP	Appel à Projet
AB	Agriculture Biologique
BSV	Bulletin de Santé du Végétal
CA	Chambre d'Agriculture
CAP Filière	Contrat d'APpui aux filières
CASDAR	Compte d'Affectation Spécial « Développement agricole et rural »
CEPPP	Centre d'Elaboration du Plan de Professionnalisation Personnalisé
CFE	Centre de Formalités des Entreprises
CGA	Concours Général Agricole
COP	Céréales Oléo-Protéagineux
COREL	Comité d'Orientation Régional de l'ELevage
COREDEF	Comité d'Orientation régional REcherche DEveloppement Formation
DQS	Démarche Qualité des Services
EPCI	Etablissement Public de Coopération Internationale
FEADER	Fonds Européen Agricole pour le DEveloppement Rural
ETP	Equivalent Temps Plein
GIEE	Groupement d'Intérêt Economique et Environnemental
INOSYS	Observatoire régional des systèmes d'exploitations pour l'innovation dans les systèmes
IRD	Innovation Recherche Développement

OIER	Organisation d'Intégration Économique Régionale
OUGC	Organisme Unique de Gestion Collective des Exploitations agricoles
PAC	Politique Agricole Commune
PAEC	Projet Agro-Environnemental et Climatique
PAI	Point Accueil Installation
PAT	Point Accueil Transmission
PAT	Projet Alimentaire Territorial
PCAE	Plan de Compétitivité et d'Adaptation des Exploitations agricoles
PEI	Partenariat Européen pour l'Innovation
PRDAR	Programme Régional de Développement Agricole et Rural
RH	Ressources Humaines
RMQS	Réseau de Mesure de la Qualité des Sols
SAGE	Schéma d'Aménagement et de Gestion des Eaux
SI	Systèmes d'information
SIA	Salon International de l'Agriculture
TATFNB	Taxe Additionnelle à la Taxe sur le Foncier Non Bâti
ZDS	Zones Défavorisées Simples

CHAMBRE RÉGIONALE D'AGRICULTURE DU CENTRE-VAL DE LOIRE

13 avenue des Droits de l'Homme - 45921 ORLEANS cedex 9

☎ 02 38 71 91 10 📠 02 38 71 91 12 ✉ accueil@centre.chambagri.fr

<http://www.centre-valde Loire.chambres-agriculture.fr>

CHAMBRE D'AGRICULTURE DU CHER

2701 Route d'Orléans - BP 10 - 18230 SAINT-DOULCHARD

☎ 02 48 23 04 00 📠 02 48 65 18 43 ✉ accueil@cher.chambagri.fr

<http://www.centre-valde Loire.chambres-agriculture.fr>

CHAMBRE D'AGRICULTURE D'EURE-ET-LOIR

10 rue Dieudonné Costes - 28024 CHARTRES cedex

☎ 02 37 24 45 45 📠 02 37 24 45 90 ✉ accueil@eure-et-loir.chambagri.fr

<http://www.centre-valde Loire.chambres-agriculture.fr>

CHAMBRE D'AGRICULTURE DE L'INDRE

24 rue des Ingrains - 36022 CHATEAUROUX cedex

☎ 02 54 61 61 61 📠 02 54 61 61 16 ✉ accueil@indre.chambagri.fr

<http://www.centre-valde Loire.chambres-agriculture.fr>

CHAMBRE D'AGRICULTURE D'INDRE-ET-LOIRE

38 rue Augustin Fresnel - BP 139 - 37171 CHAMBRAY-LES-TOURS cedex

☎ 02 47 48 37 37 📠 02 47 48 17 36 ✉ accueil@indre-et-loire.chambagri.fr

<http://www.centre-valde Loire.chambres-agriculture.fr>

CHAMBRE D'AGRICULTURE DU LOIR-ET-CHER

11-13-15 rue Louis-Joseph Philippe - 41018 BLOIS

☎ 02 54 55 20 00 📠 02 54 55 20 01 ✉ accueil@loir-et-cher.chambagri.fr

<http://www.centre-valde Loire.chambres-agriculture.fr>

CHAMBRE D'AGRICULTURE DU LOIRET

13 avenue des Droits de l'Homme - 45921 ORLEANS cedex 9

☎ 02 38 71 90 10 📠 02 38 71 90 60 ✉ accueil@loiret.chambagri.fr

<http://www.centre-valde Loire.chambres-agriculture.fr>



JE PRENDS LES DEVANTS



TAMDEM DE CHOC



JE RAÇONTE PAS DE SALADES



JE MOUILLE MA CHEMISE



COMME SUR DES ROULETTES



ÇA ME BOTTE



JE FAIS MOUCHE

VIENS DANSTACHAMBRE