

# Les indispensables de l'agriculture

Accéder à la ressource en eau,  
oui mais comment ?

**a**GRICULTURES  
& TERRITOIRES  
CHAMBRE D'AGRICULTURE  
LOIRET

**Benoît LOUCHARD**

[benoit.louchard@loiret.chambagri.fr](mailto:benoit.louchard@loiret.chambagri.fr)

**Loïs TAHON**

[lois.tahon@loiret.chambagri.fr](mailto:lois.tahon@loiret.chambagri.fr)

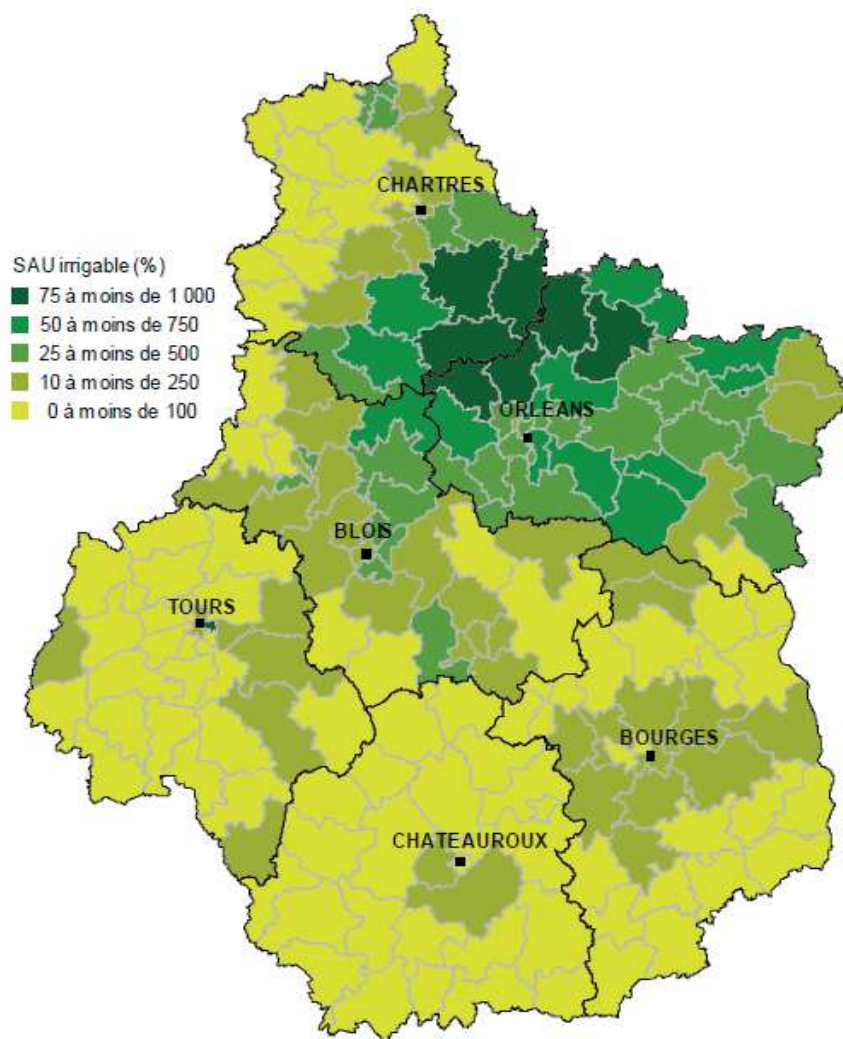
TERRES d'**a**VENIR

**Accéder à la ressource en Eau dans le Loiret**



# L'agriculture en quelques chiffres

Part de la SAU irrigable par canton en région Centre en 2010

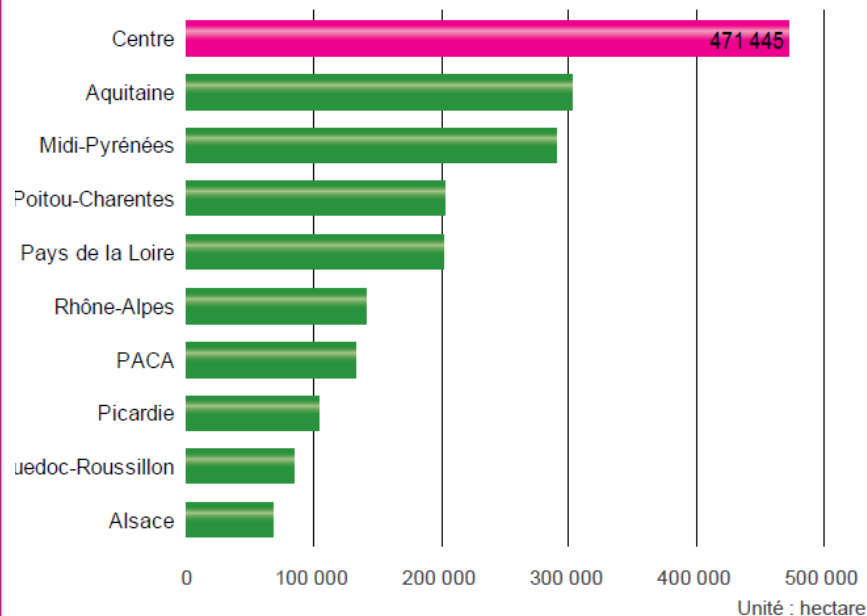


Source : Agreste RA 2000 et 2010



**Beauce**  
10 000 km<sup>2</sup>  
3 300 irrigants

Le Centre au premier rang des surfaces irrigables par région



Source : Agreste RA 2010

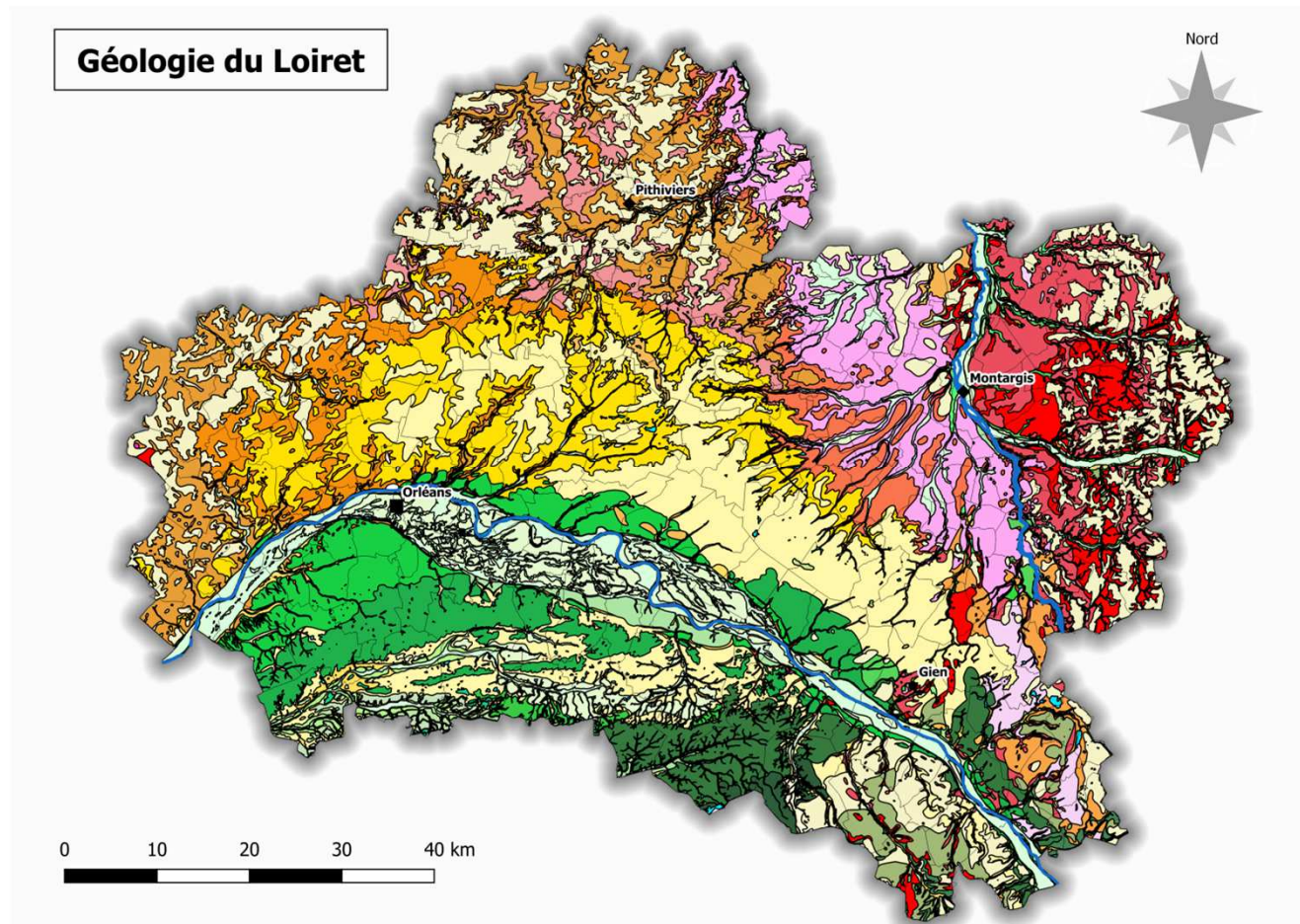
## ■ Contexte hydrogéologique local



La disponibilité en eau du territoire  
Hétérogène dans l'espace et le temps...

# ■ Contexte hydrogéologique local

## *Géologie du Loiret*

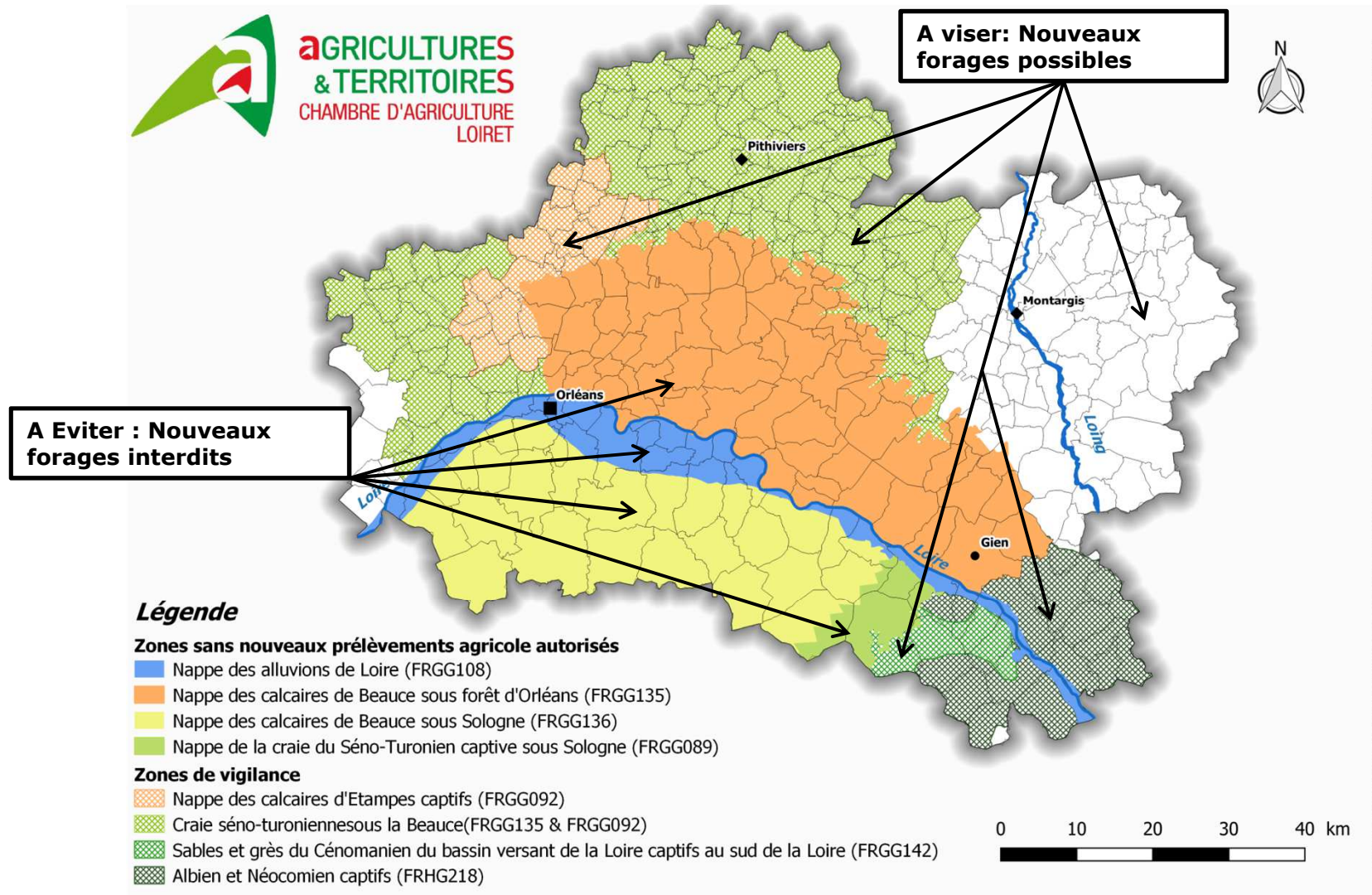


# Les forages pour l'irrigation

---



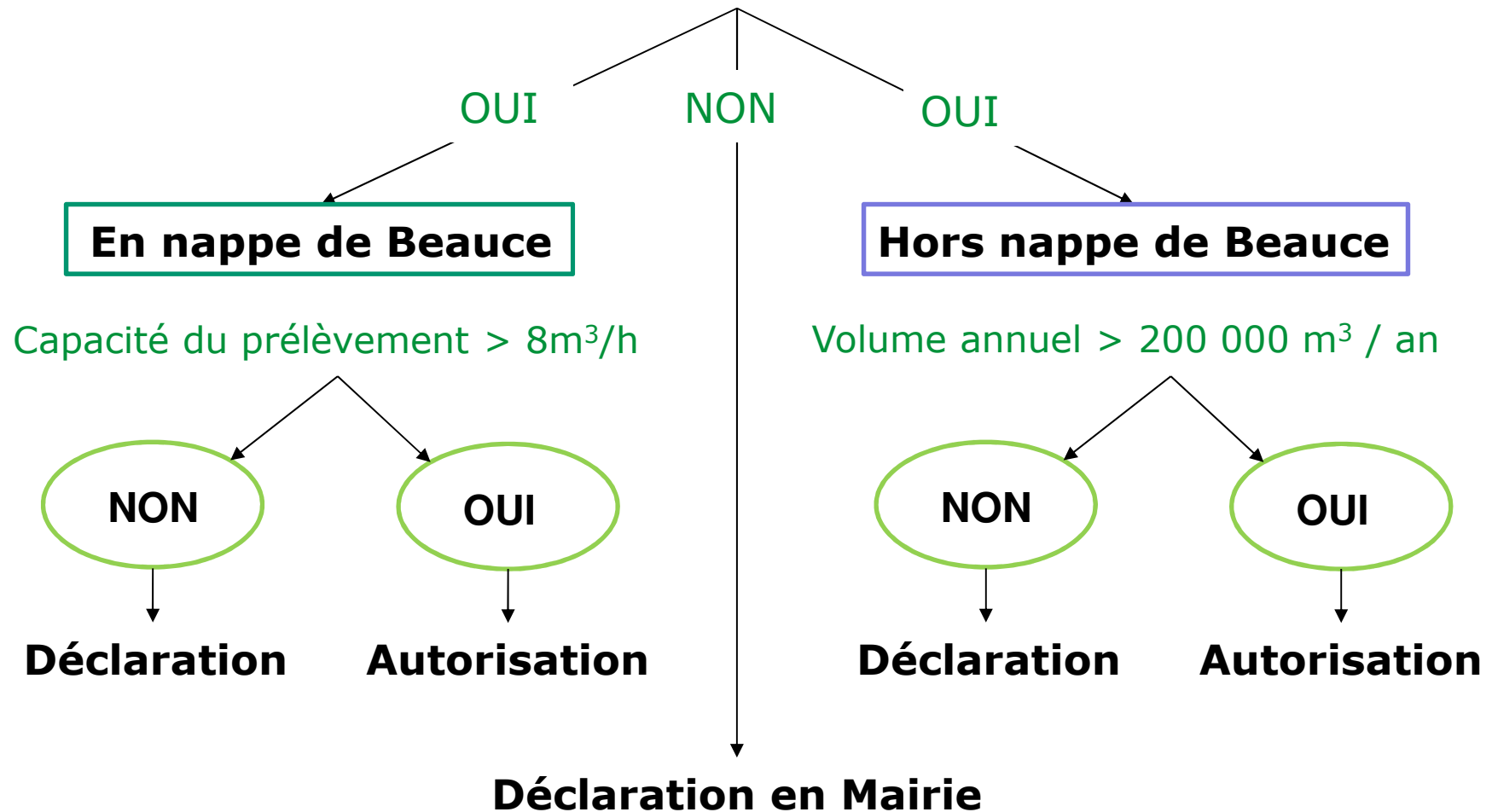
# Et les forages dans le Loiret ?



APPELEZ-NOUS AVANT DE VOUS LANCER !

# Constitution du dossier administratif puis dépôt en DDT : La procédure loi sur l'eau

Prélèvements en eaux souterraines (sauf nappe alluviale): sup à 1 000 m<sup>3</sup>/an





# Constitution du dossier administratif puis dépôt en DDT

## La procédure loi sur l'eau

---

Prélèvement en cours d'eau, nappe alluviale ou plan d'eau

400m<sup>3</sup>/h ou 2% du débit

**Déclaration**

1 000m<sup>3</sup>/h ou 5% du débit

**Autorisation**

En dessous de 400m<sup>3</sup>/h ou 2% du débit

**Déclaration en Mairie**

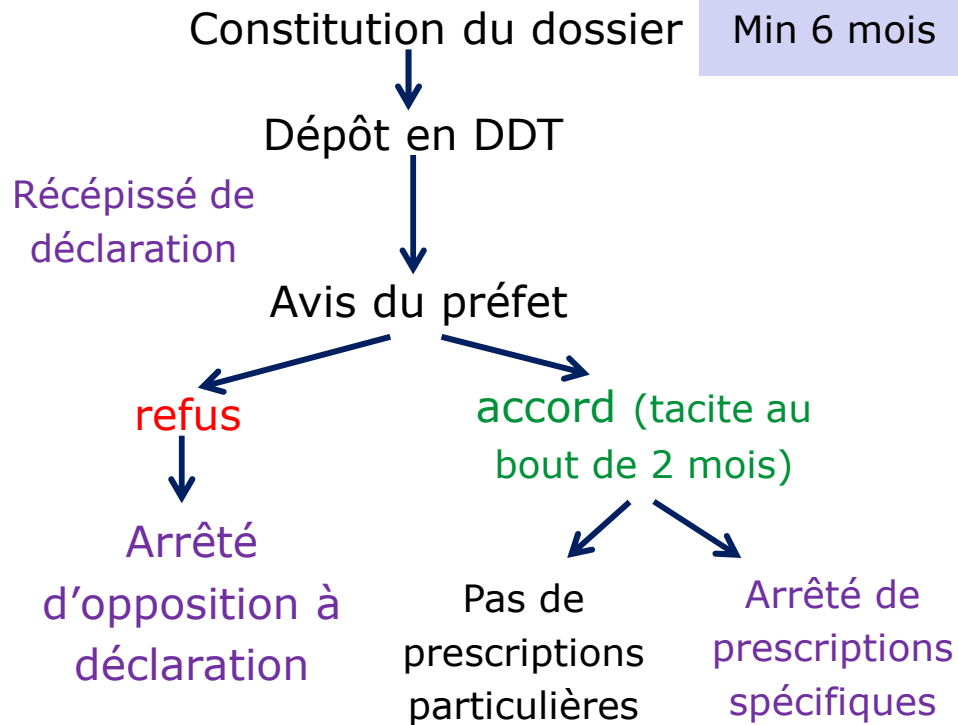
# Cadre réglementaire et institutionnel

## La procédure loi sur l'eau

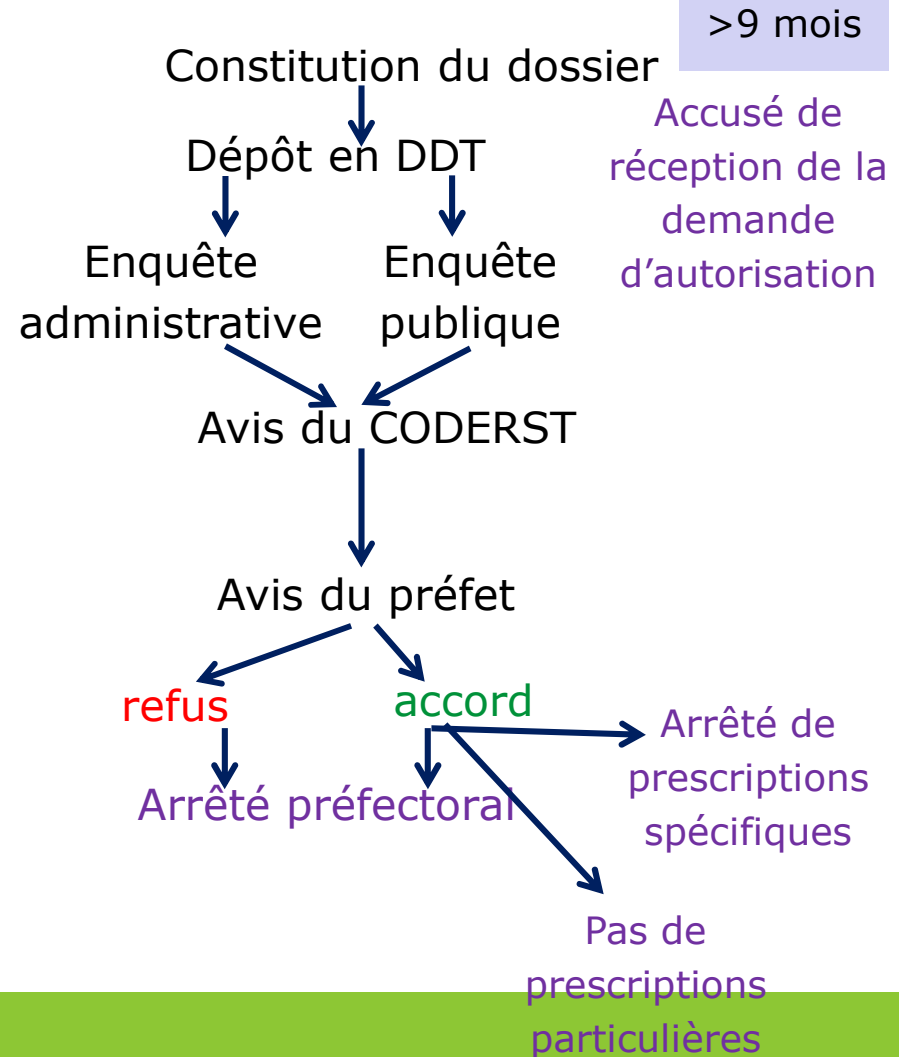
### DEMANDE D'EXAMEN AU CAS PAR CAS - DREAL

2 mois

#### Procédure déclaration



#### Procédure autorisation



# Les retenues d'eau pour l'irrigation

---

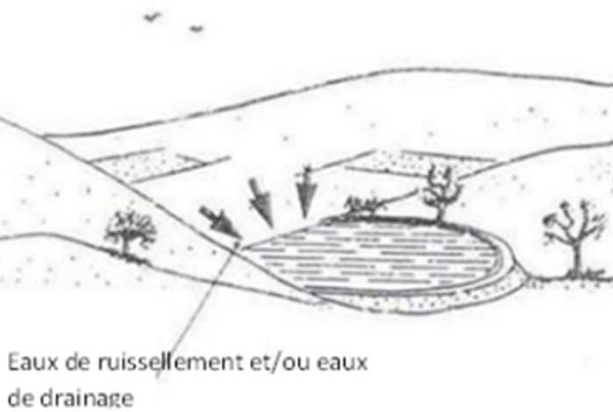


# Les différents types de stockage d'eau

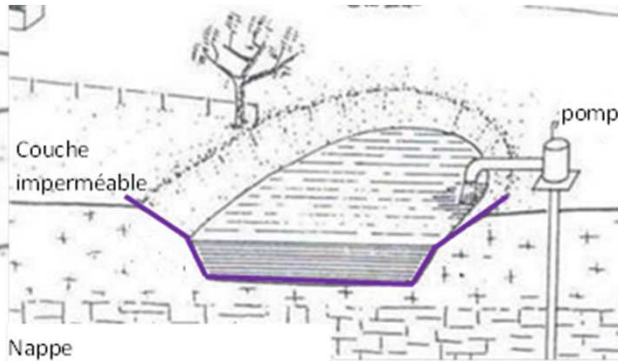
## *Les retenues classées suivant leur mode d'alimentation*

**à privilégier**

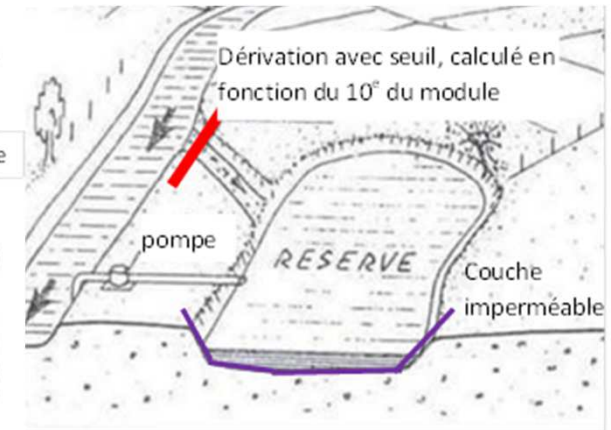
**Retenue collinaire**



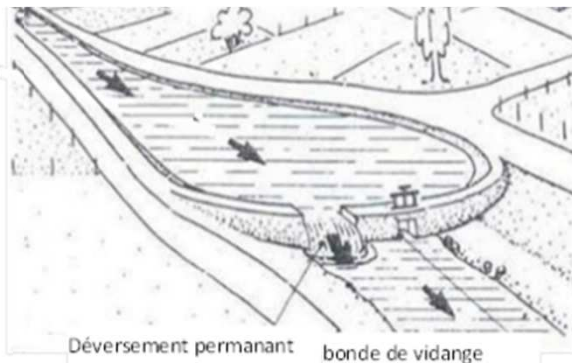
**Retenue alimentée par forage en nappe souterraine**



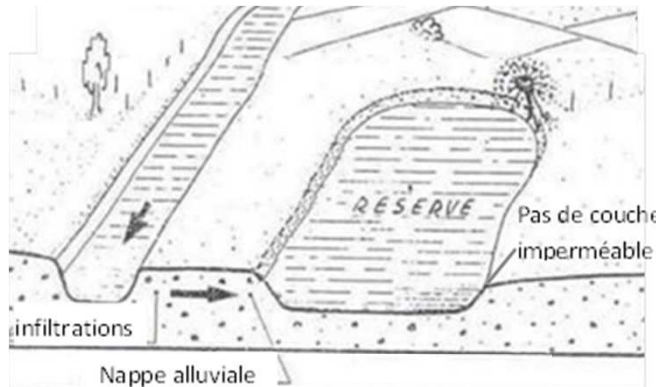
**Retenue avec alimentation par un cours d'eau déconnectable**



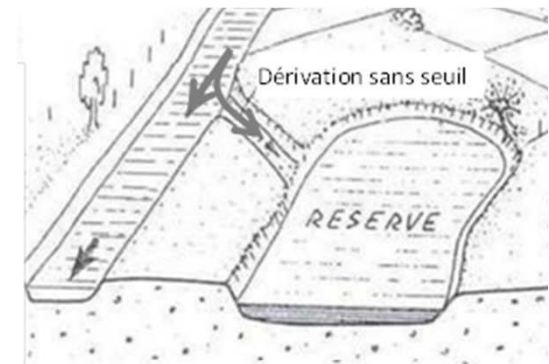
**à éviter**



**Retenue en travers d'un cours d'eau**



**Retenue non déconnectée de la nappe alluviale**



**Retenue avec dérivation directe d'un cours d'eau (sans seuil)**

# Constitution du dossier administratif puis dépôt en DDT

## La procédure loi sur l'eau

IOTA dans le lit majeur d'un cours d'eau

Surface soustraite en lit majeur

∅

400 m<sup>2</sup>

**Déclaration**

10 000m<sup>2</sup>

**Autorisation**

Zone humide

Emprise sur la zone humide

∅

1 000 m<sup>2</sup>

**Déclaration**

10 000m<sup>2</sup>

**Autorisation**

# Constitution du dossier administratif puis dépôt en DDT

## La procédure loi sur l'eau

---

Superficie du miroir d'eau

0,1ha ————  $\emptyset$   
**Déclaration**

3ha ————  
**Autorisation**

Vidange du stockage d'eau

Superficie du miroir d'eau 1 000 m<sup>2</sup> ————  $\emptyset$   
**Déclaration**

Volume de la retenue 500 000m<sup>3</sup> ou hauteur 10m ————  
**Autorisation**

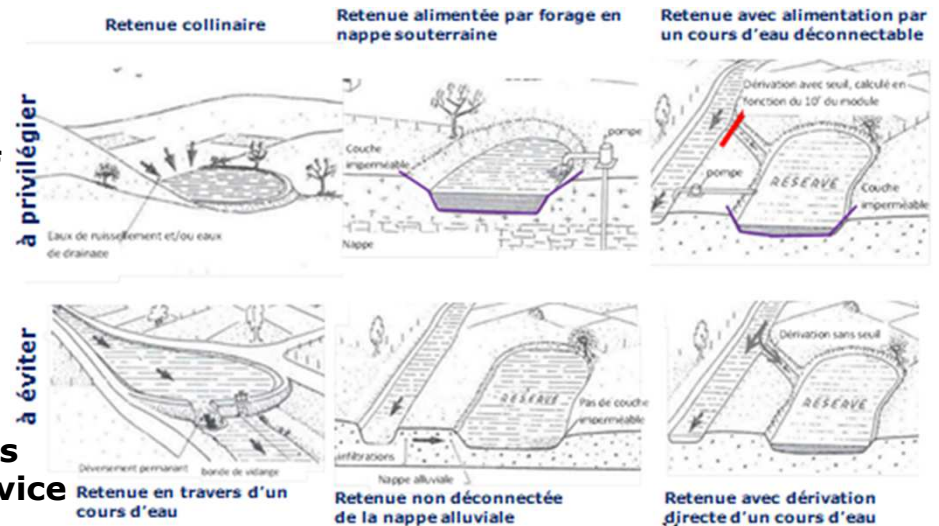
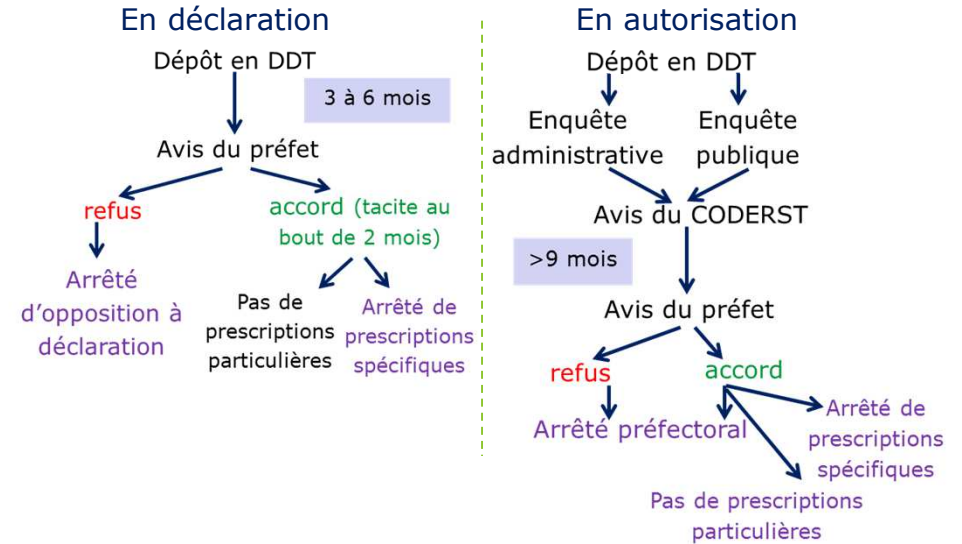
**ATTENTION : Zonages réglementaires, hauteur de digue, etc.  
APPELEZ-NOUS AVANT DE VOUS LANCER!!!!**

# Le stockage de l'eau pour l'irrigation

## Les étapes et les acteurs



## La procédure administrative



Les retenues de substitution ne sont pas définies par leur mode de remplissage. Il s'agit de retenues alimentées en période d'abondance de la ressource (hivernale) ; les prélèvements existant en période d'étiage sont substitués par des prélèvements dans la retenue.

# Le compteur d'eau

*Un dispositif indispensable*

---

## ■ OBLIGATOIRE

### → IRRIGATION = COMPTEUR

- Contrôle ou remise à neuf périodique obligatoire du compteur :
  - Tous les 9 ans si changement ou remise en état
  - Tous les 7 ans si diagnostic
- **Enregistrement mensuel des volumes prélevés dans un Registre dédié**

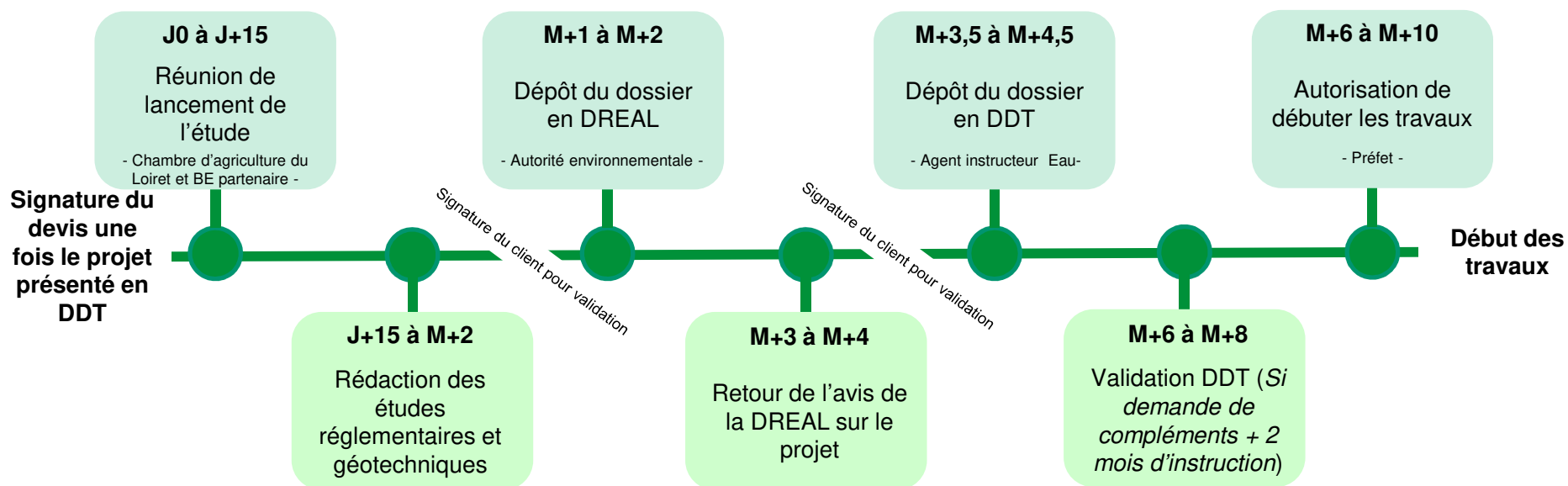


# Faites-vous aider !

Appui des Chambres d'agriculture



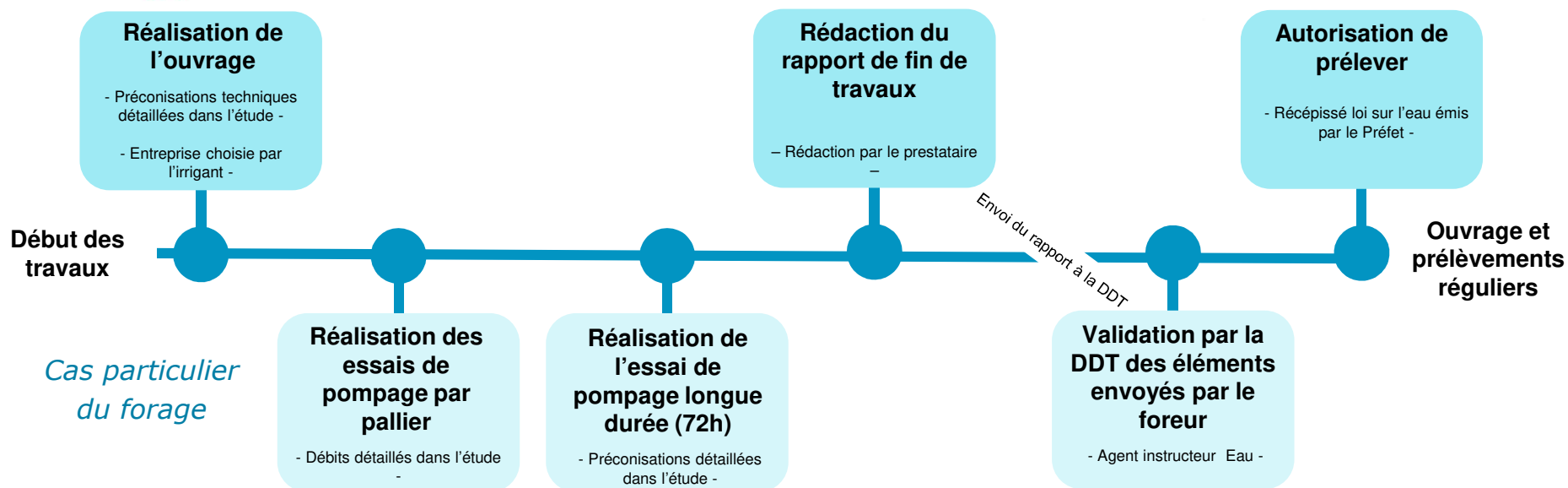
## Déroulé type de l'instruction d'un dossier loi sur l'eau



# Quelles démarches après les travaux ?



## Déroulé type de l'obtention d'un récépissé loi sur l'eau



# Faites-vous aider !

*Appui des Chambres d'agriculture*

---


## Contenu

- Définition et dimensionnement du projet
- Vérification de la faisabilité technique réglementaire
- Accompagner l'exploitant jusqu'à la fin des travaux

## Rendu

- Dossier de déclaration / autorisation Loi sur l'eau
- Rapport de suivi des travaux

## Le [+]

- Prestation en partenariat avec un bureau d'études et accompagnement par la CA dans les négociations avec l'autorité administrative
- 

# Faites-vous aider !

*Appui des Chambres d'agriculture – Equipe Eau*

---

- Diagnostic de tête de forage
- Vidéo inspection de forage (*Nouveauté 2020*)
- Dossier loi sur l'eau: création/régularisation de forage
- Dossier loi sur l'eau: création/régularisation d'installation de stockage d'eau
- Régularisation de réseau de drainage



# Les coûts de l'irrigation

---



# Vérifiez la rentabilité économique du projet !

## *Coût de l'irrigation*

---

- Frais variables : Eau + électricité + entretien
  - 1,56 €/mm soit 47 €/ha
  
- Frais fixes : Forage + pompe + tuyau + enrouleur
  - 1,49 €/mm soit 44,7€/ha
  
- Frais main d'œuvre : 1h/position + 10min surveillances
  - 18€/h : 3,3ha/position 0,18 €/mm soit 5,4 €/ha

# Vérifiez la rentabilité économique du projet !

## *Frais variables*

---

- 1,55 €/mm soit 47 €/passage de 30mm
  - Energie : 30 €/ha soit 1€/mm
  - Eau + taxe : 8,28 €/ha soit 0,28 €/mm
  - Entretien : 9,63 €/ha soit 0,30 €/mm

# Vérifiez la rentabilité économique du projet !

## Frais fixes

- 150 ha irrigués – 45 000 m<sup>3</sup> – 900 h

Matériel	Prix neuf	Amortissement	Charges annuelles	Charges / ha	Charges / 100 m <sup>3</sup> - 10mm
Forage 50m (rac + abri + étude)	50 000	40	1750	11,67	3,89
Pompe 50ch (armoire + colonne + montage + compteur)	42 000	20	1320	8,80	2,93
1000m tuyau surface 5"	13 000	25	650	3,25	1,08
1000m enterré en 140	14 950	30	648	3,24	1,08
Enrouleur 100 x 450	25 700	10	2416	16,11	5,37



# L'Organisme Unique de Gestion Collective (OUGC) de la Nappe de Beauce

---



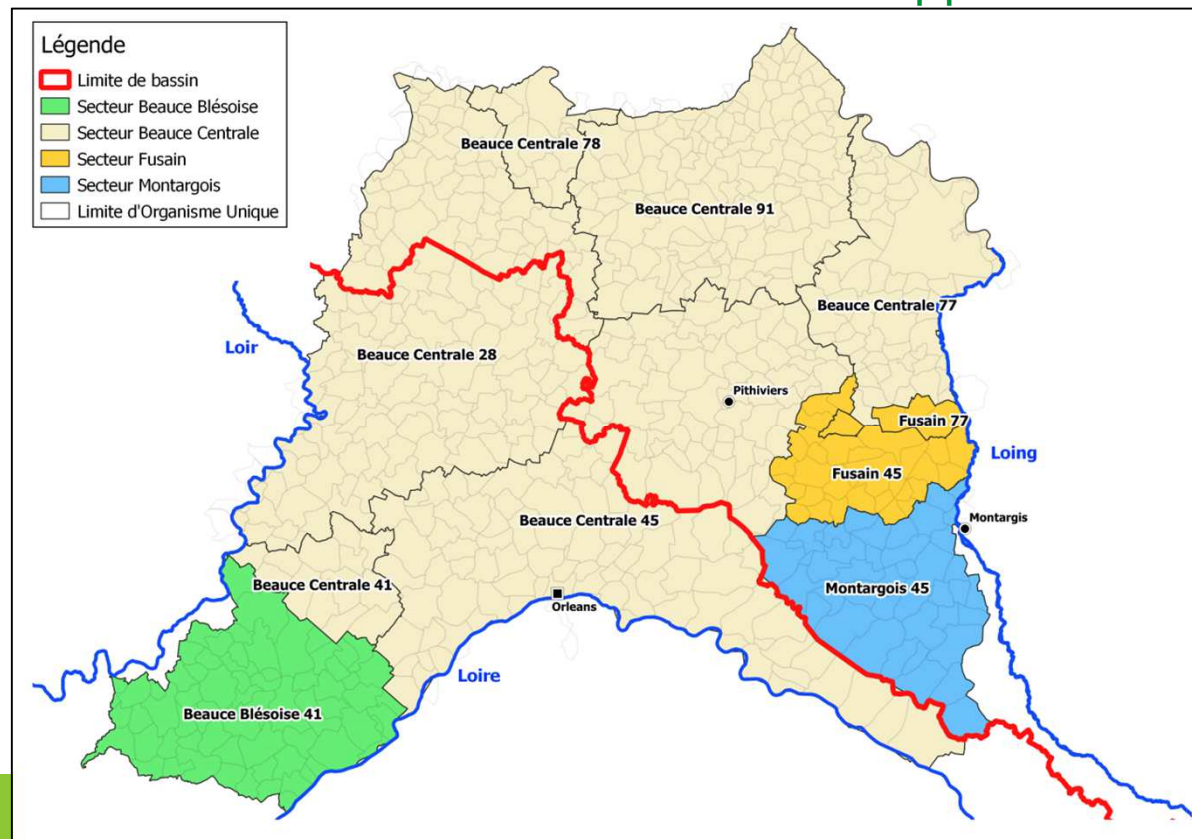
# Si vous êtes concernés par l'OUGC

## *Organisme Unique de Gestion Collective*

### ■ Qu'est ce qu'un OUGC ?

Entité créée par la LEMA 2006 et chargée de mettre en place :

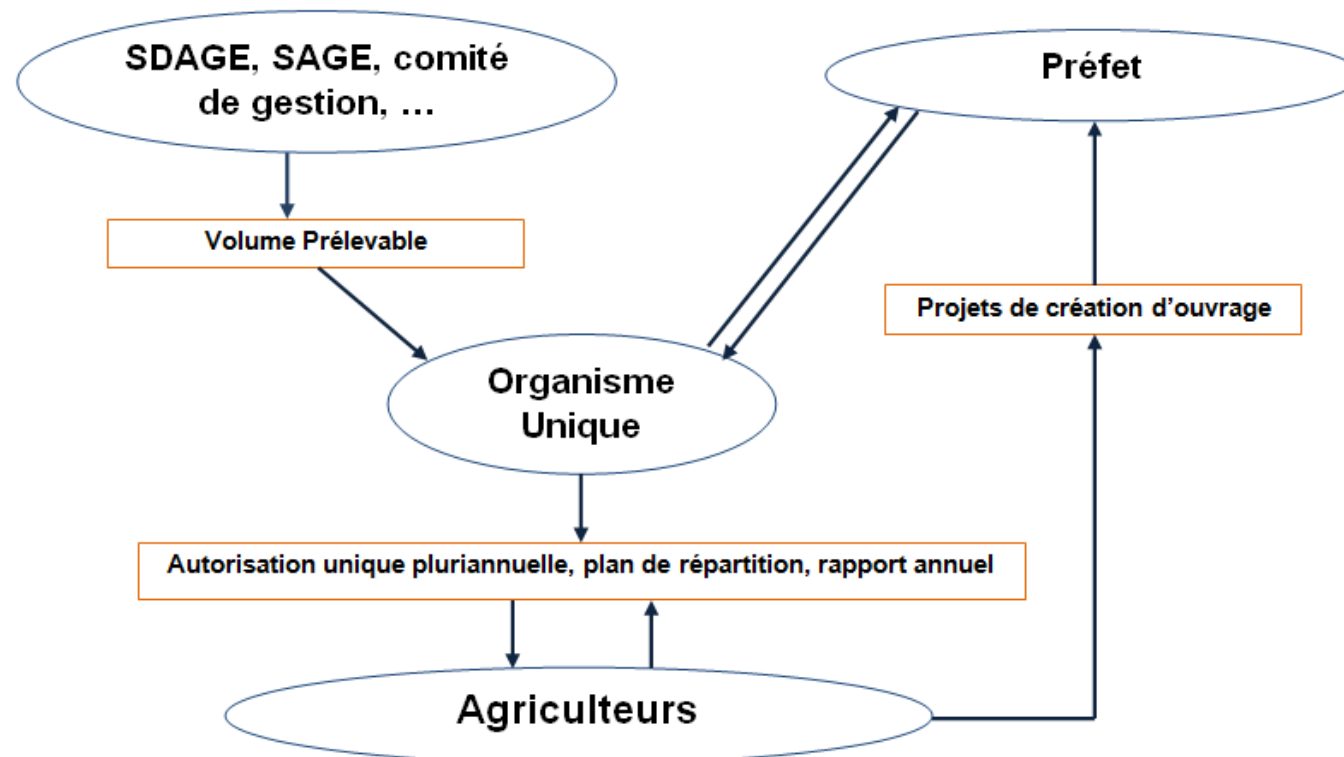
- une gestion **collective** et équitable de la ressource en eau sur un périmètre hydrographique cohérent
- La mise en œuvre des OU est obligatoire dans les Zones de Répartition des Eaux (ZRE) :  
**9 OUGC sur le secteur de la Nappe de Beauce**



# Si vous êtes concernés par l'OUGC

## *Missions de l'OUGC*

1. Gérer l'ensemble des prélèvements d'eau pour l'irrigation sur son périmètre de gestion
2. Déposer la demande d'autorisation unique pluriannuelle (AUP) de tous les prélèvements
3. Arrêter chaque année un plan de répartition annuel entre les irrigants du volume d'eau autorisé
4. Produire un bilan annuel des prélèvements auprès du Préfet.
5. Des missions facultatives



# Si vous êtes concernés par l'OUGC

## *Missions de l'OUGC*

---

### ■ Plan annuel de répartition (PAR)

#### – Définition

- Contexte réglementaire : Le plan de répartition annuel **attribue un volume au forage** et précise la masse d'eau impactée et la période de prélèvement autorisée
- Particularités de certains OUGC : **attribution d'un volume à l'irrigant** suite à négociations locales

#### – Contenu

- **Informations relatives aux préleveurs** irrigants (R.214-45 CE)
- **Modalités de prélèvements** envisagées pour chacun d'eux

*NB : N'apparaissent dans le PAR que les irrigants l'ayant demandé...*



# Si vous êtes concernés par l'OUGC

## *Missions de l'OUGC*


---

### ■ Bilan des consommations

#### – Définition

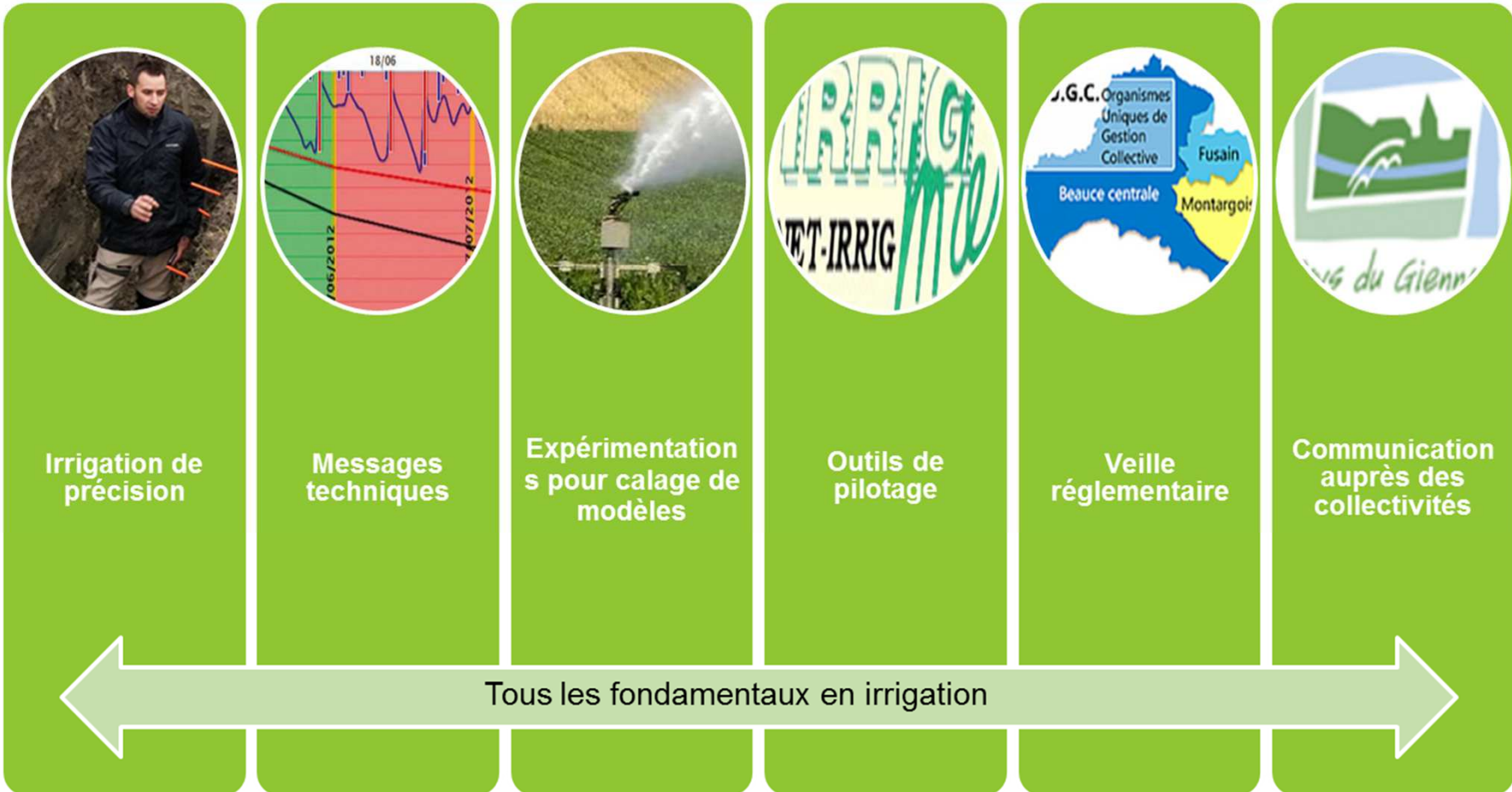
- Contexte réglementaire : Le bilan des consommations annuelles **fait état des consommations** de l'ensemble des irrigants sur **présents dans le plan de répartition** sur l'année écoulée.

#### – Contenu

- **Informations relatives aux préleveurs** irrigants (R.214-45 CE)
  - **Volumes des prélèvements** par point de prélèvement et aggloméré à l'échelle de l'exploitation. Les volumes étant attribués à l'exploitation.
- 

# La chambre d'agriculture peut vous aider!

*Appui des Chambres d'agriculture*



# Merci de votre attention

---



**Benoît LOUCHARD**

**[benoit.louchard@loiret.chambagri.fr](mailto:benoit.louchard@loiret.chambagri.fr)**

**02 38 71 90 86**

**Loïs TAHON**

**[lois.tahon@loiret.chambagri.fr](mailto:lois.tahon@loiret.chambagri.fr)**

**02 38 71 91 25**

