

Energies

SERVICES - CONSEILS - FORMATIONS

PROagri
GESTION DE L'ENTREPRISE



Maîtriser ses consommations d'électricité



**AGRICULTURES
& TERRITOIRES**
CHAMBRE D'AGRICULTURE
CHER



MAÎTRISER SES CONSOMMATIONS D'ÉLECTRICITÉ

Vous souhaitez :

Réduire la facture d'électricité de votre exploitation ?

Mieux connaître les consommations d'électricité sur votre exploitation ?



CONTENU

- Pose de compteurs-enregistreurs sur votre installation électrique
- Enregistrement du profil de consommation de votre exploitation
- Identification des principaux postes de consommation



RENDU

- Un bilan des consommations et des charges d'électricité sur votre exploitation
- Des solutions de réduction des consommations et de votre facture
- Un chiffrage estimatif des solutions, de la rentabilité et des gains espérés



- ✚ Une expertise personnalisée à travers la pose de compteurs-enregistreurs sur votre installation



INFORMATIONS PRATIQUES

- Durée : 2,5 jours, avec visite de l'exploitation
- Public : tout agriculteur ayant :
 - des consommations électriques significatives
 - des problèmes d'ordre électrique sur son exploitation
 - une démarche de réduction de ses consommations ou de production d'énergies renouvelables
- Modalités : audit, pose de compteurs-enregistreurs et échange individuel
- Tarif : tarif et conditions de vente sur demande



Contact

Votre conseiller
Côme Géroutet

02.48.23.04.42

c.geroutet@cher.chambagri.fr

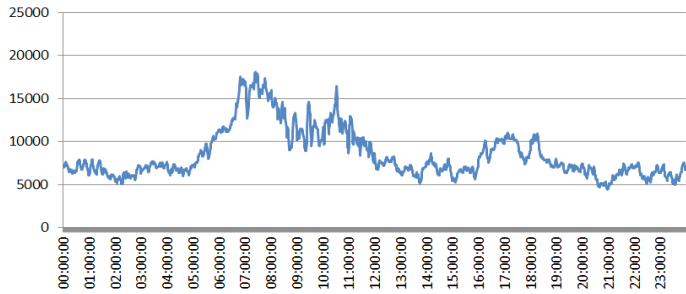
Chambre d'agriculture du Cher
Z.A. du Détour du Pavé - 2701 Route d'Orléans - BP 10
18230 Saint Doulchard
Tél : 02.48.23.04.00

E-mail : accueil@cher.chambagri.fr

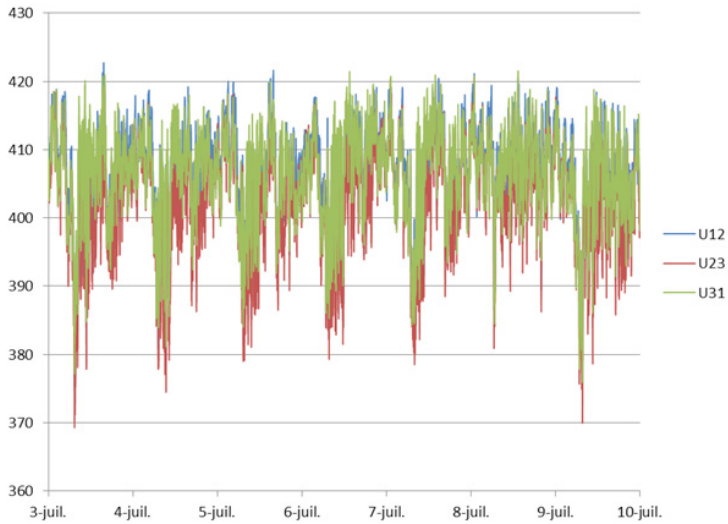
Site internet : www.https://centre-valde Loire.chambres-agriculture.fr/chambre-dagriculture-du-cher/

Avec la participation financière
du S.D.E.





Profil de consommation (W) d'une exploitation sur une journée



Evolution des tensions (V) mesurées sur l'installation électrique d'une exploitation