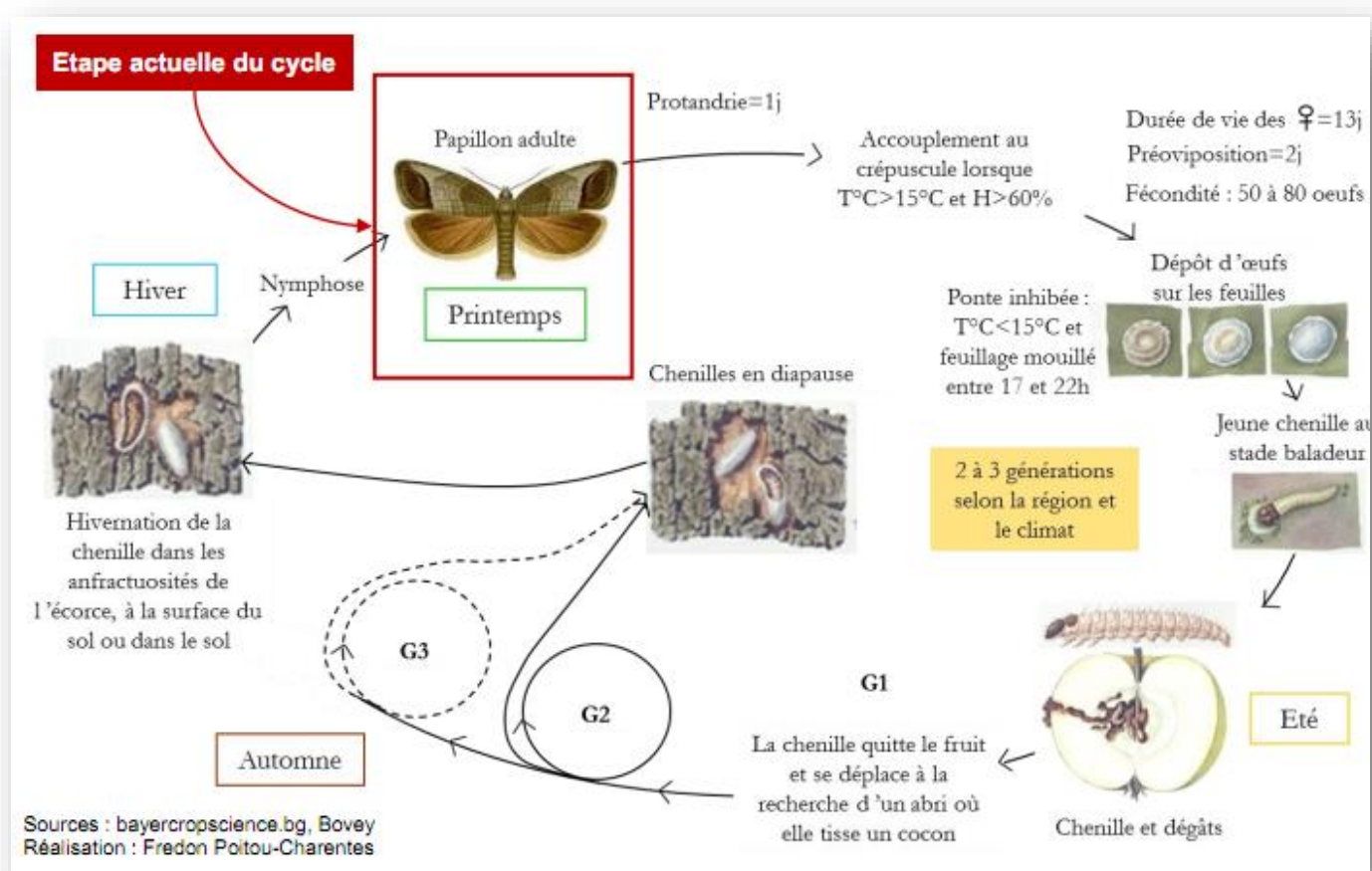




ARBORICULTURE FICHE TECHNIQUE

CARPOCAPSE DES POMMES DE TERRES (*CYDIA POMONELLA*)

Cycle biologique du carpocapse des pommes et poires



Quelques rappels des caractéristiques biologiques du carpocapse du pommier et du poirier

- ✓ Les conditions climatiques permettant l'accouplement et la ponte sont les suivantes :
 - T°C crépusculaire > 15°C. température optimale de ponte : 23 à 25°C.
 - 60% < Humidité crépusculaire < 90%. Optimum : 70 à 75%.
 - Temps calme et non pluvieux.
- ✓ La majorité des pontes se fait dans les 5 jours suivant l'accouplement
- ✓ Après accouplement, les femelles peuvent pondre durant une douzaine de jours
- ✓ Somme des températures moyennes journalière (base 10°C) nécessaire au développement larvaire : 300 °jours
- ✓ Eclosion des œufs : 90 °jours base 10°C après la ponte
(si cette somme n'est pas atteinte dans les 20 jours, les œufs avortent)