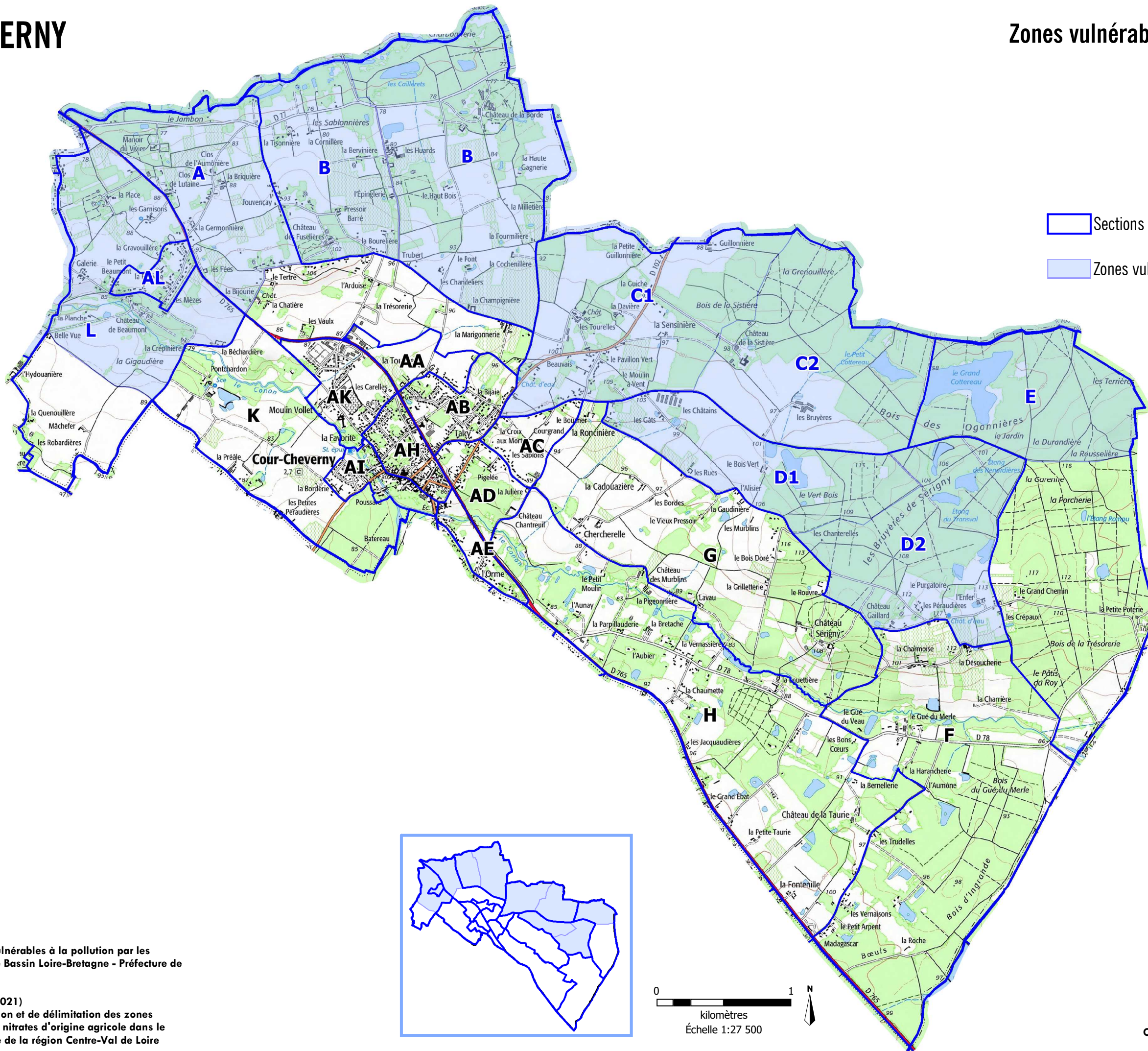


# COUR-CHEVERNY

## Zones vulnérables de Loir-et-Cher

(arrêtés du 30 août 2021  
et 15 novembre 2021)



Sections cadastrales  
Zones vulnérables

Arrêté n° 21.230 (30 août 2021)  
portant délimitation des zones vulnérables à la pollution par les nitrates d'origine agricole dans le Bassin Loire-Bretagne - Préfecture de la région Centre-Val de Loire

Arrêté n° 21.266 (15 novembre 2021)  
modifiant les arrêtés de désignation et de délimitation des zones vulnérables à la pollution par les nitrates d'origine agricole dans le Bassin Loire-Bretagne - Préfecture de la région Centre-Val de Loire



Source : SCAN25 - IGN  
Atelier Cartographie  
Chambre d'Agriculture de Loir-et-Cher  
Mars 2022